



STUDIO APARTMENT, 1150 WIEN

Elegantes Studio in Boutique-Hotel im Herzen von Wien – Zentrale Lage & Hotelkomfort

Objektnummer: FVJE1

[Online ansehen und mieten](#)

Willkommen in unserem stilvollen Studio, das sich in einem charmanten kleinen Familienhotel mitten in Wien befindet. Diese exklusive Unterkunft verbindet den Komfort einer privaten Ferienwohnung mit dem Service eines Hotels. 2' zu U-bahn

Zeitraum	05.04. - 05.05.2026
Personenanzahl	2
Gesamtbetrag inkl. Ust.	€ 1.763,80
Kaution	€ 1.400,00

**Wohnfläche**36m²**Maximalbelegung**

1 Person

**Gesamte Unterkunft** 

1 Privates Badezimmer 1 Wohn-Schlafzimmer

**3. Stockwerk****Check-in**

14:01 - 22:01 Uhr

**Check-out**

07:30 - 11:01 Uhr

Schlafmöglichkeiten

Wohnen & Schlafen



1x Doppelbett (1,80 m x 2 m)

Beschreibung zur Unterkunft

Willkommen in unserem stilvollen Apartment, das sich in einem charmanten kleinen Hotel mitten in Wien befindet. Diese exklusive Unterkunft verbindet den Komfort einer privaten Ferienwohnung mit dem Service eines Hotels – ideal für Städtereisende, Geschäftsleute und Langzeitgäste.

Sehr nah an öffentlichen Verkehrsmitteln, direkter Anschluss zum Bahnhof, einmal umsteigen zum Flughafen

Ausstattung & Merkmale



Grundausstattung

- Internet/Wlan
- Gemeinschaftswaschmaschine
- Bettwäsche
- private Toilette
- Staubsauger
- Reinigungsutensilien
- TV
- Gemeinschaftstrockner
- Handtücher
- Klimaanlage
- Bügeleisen & Bügelbrett
- Haartrockner



Erstversorgung

- Toilettenpapier
- Seife
- Shampoo
- Nespressokapseln



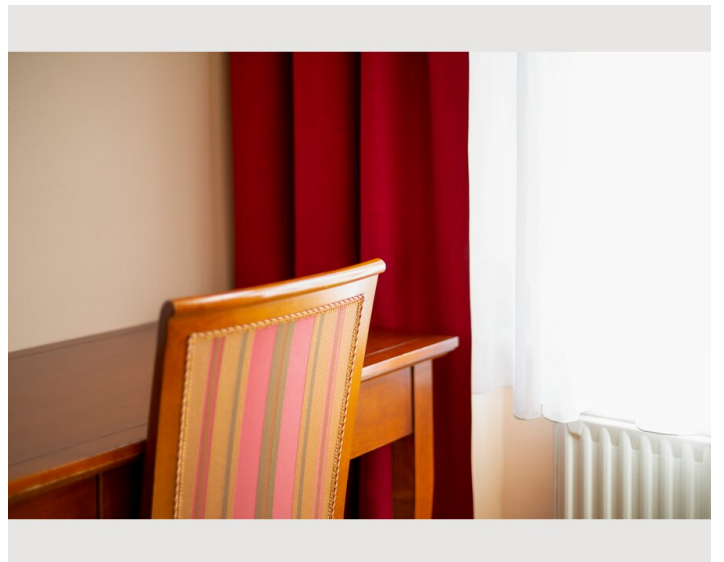
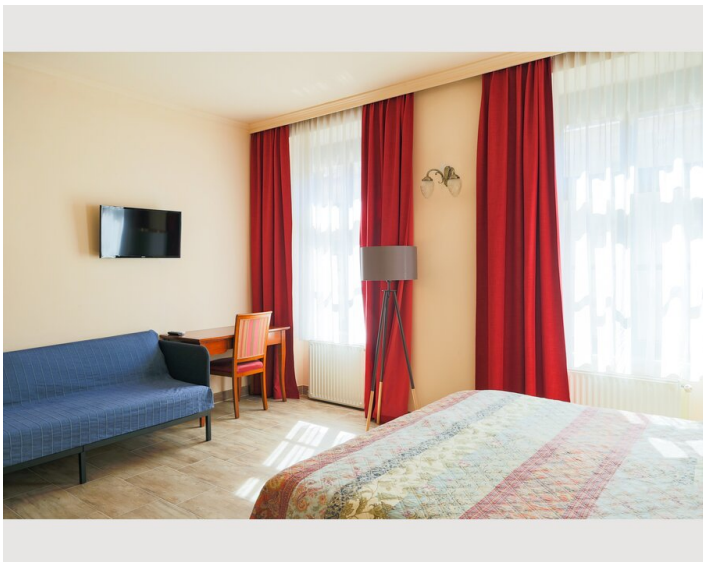
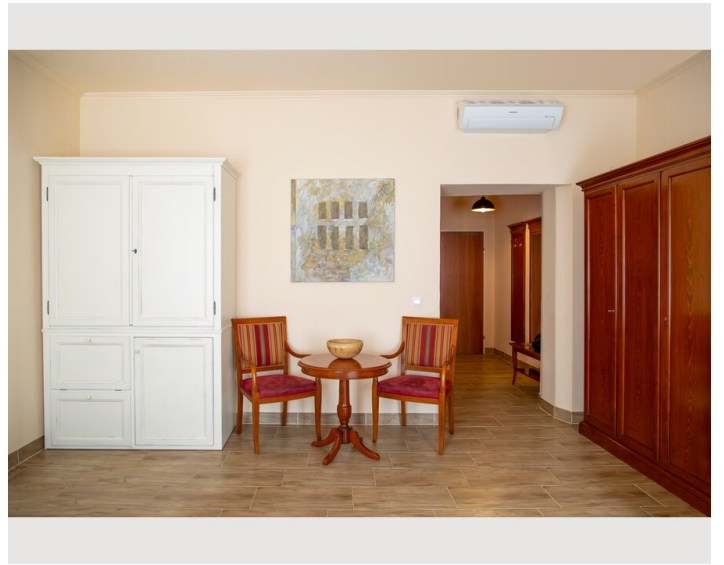
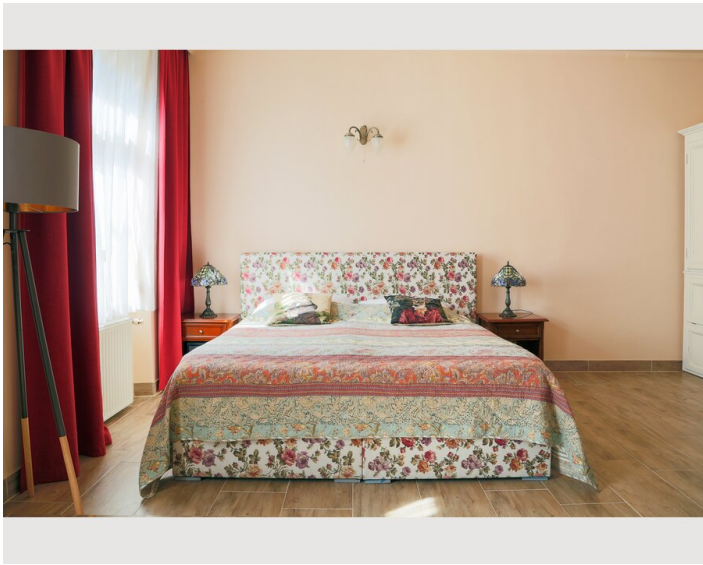
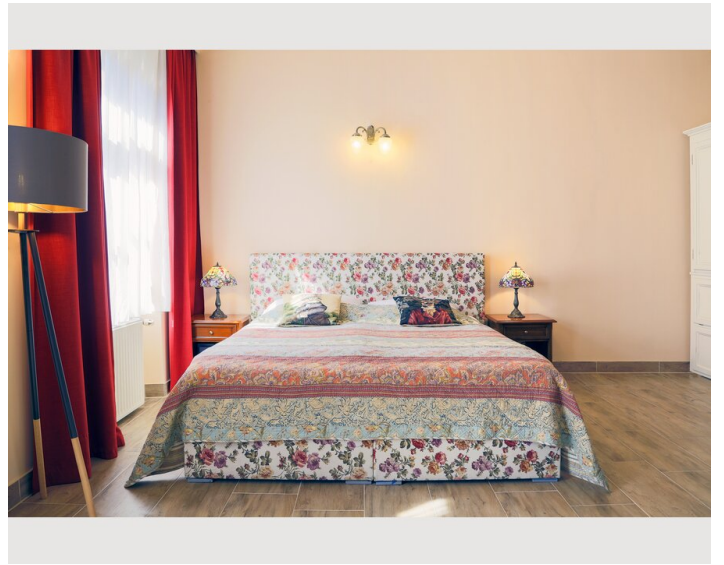
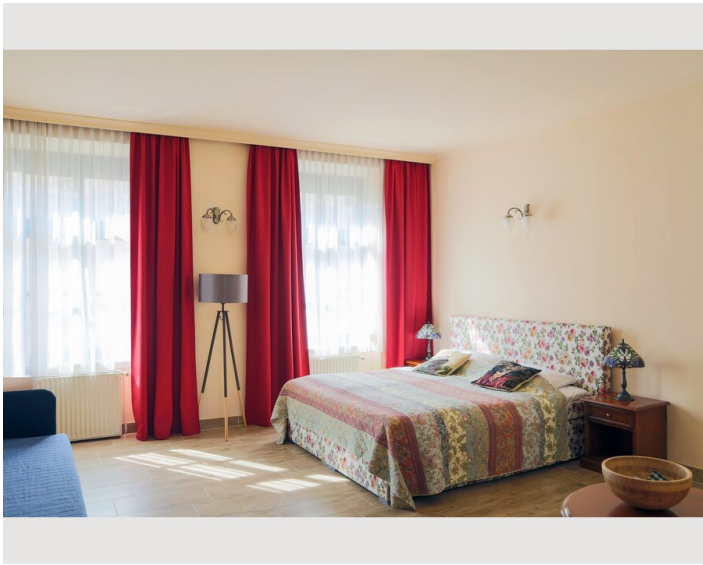
Küche

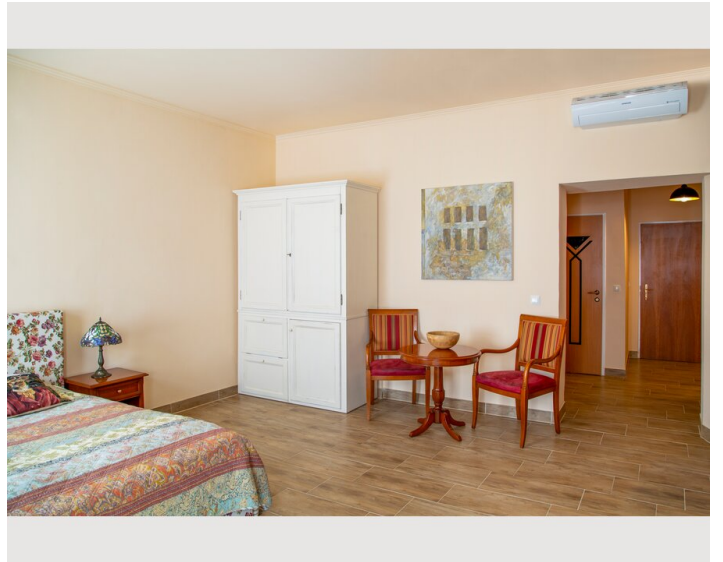
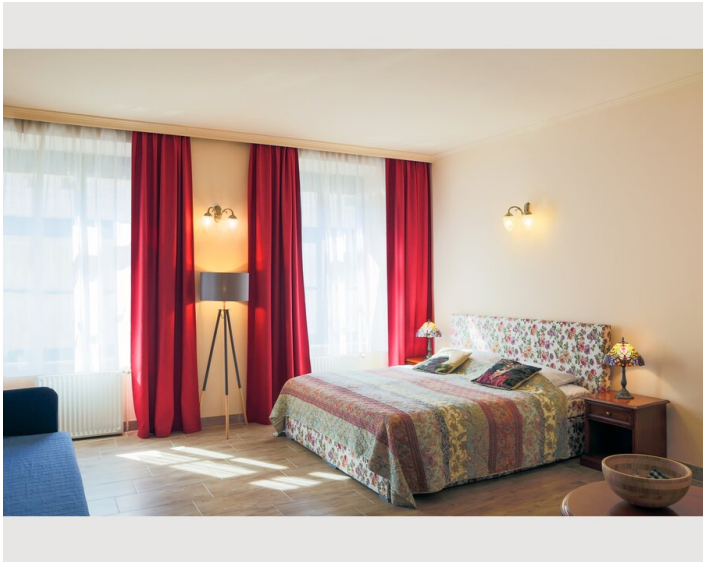
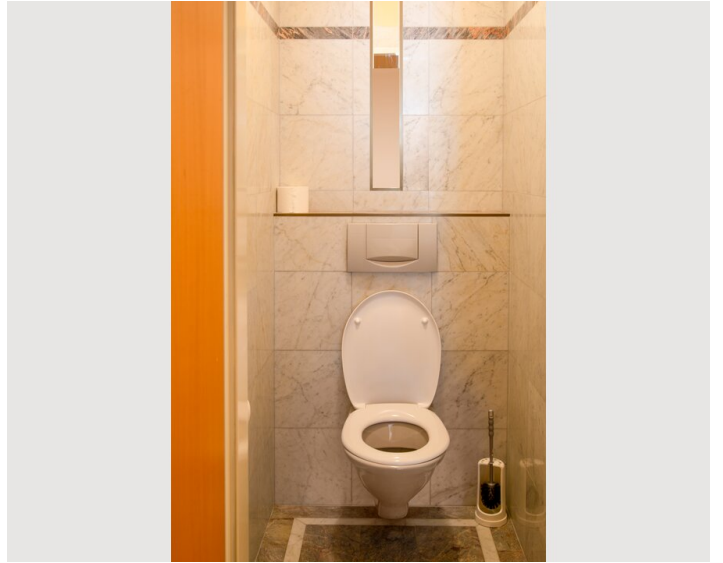
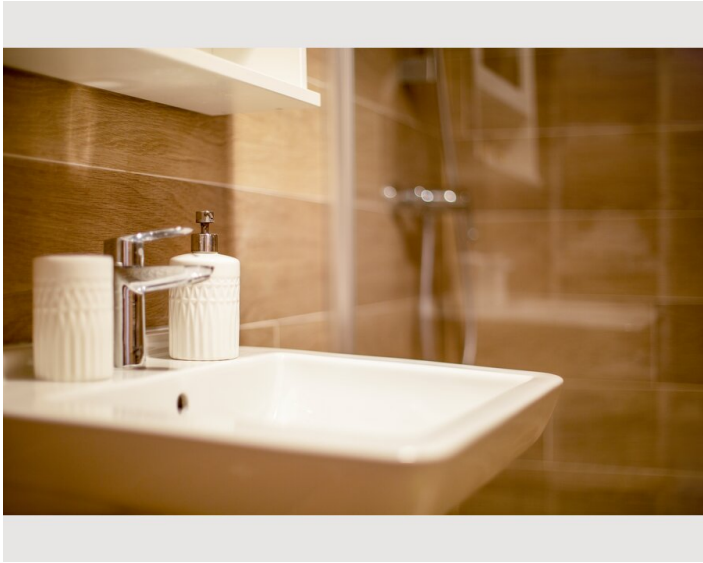
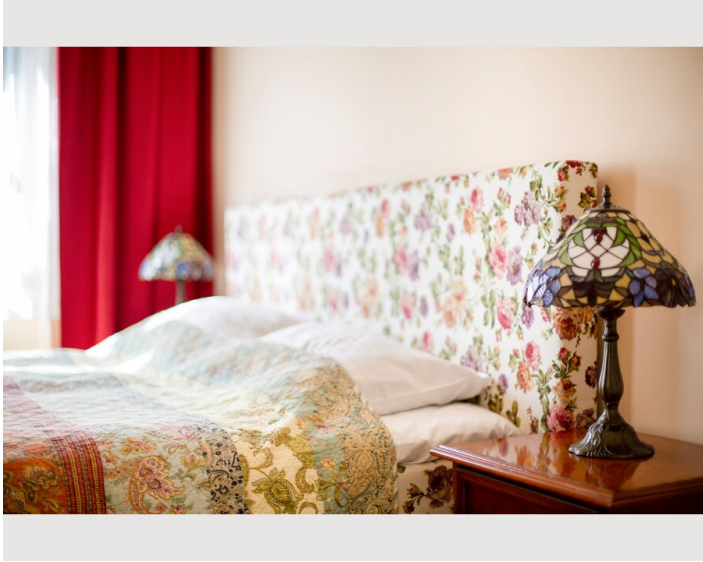
- Eigene Küche
- Kochutensilien
- Espressomaschine
- Kitchenette
- Gläser/Geschirr
- Mikrowelle

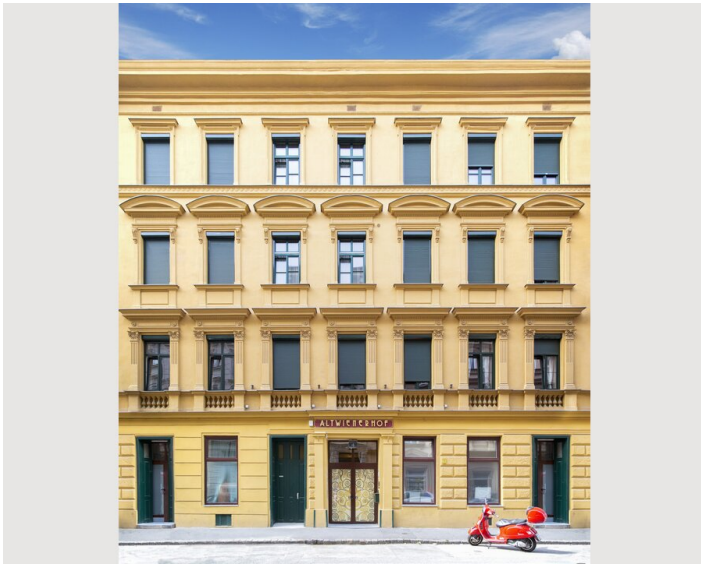
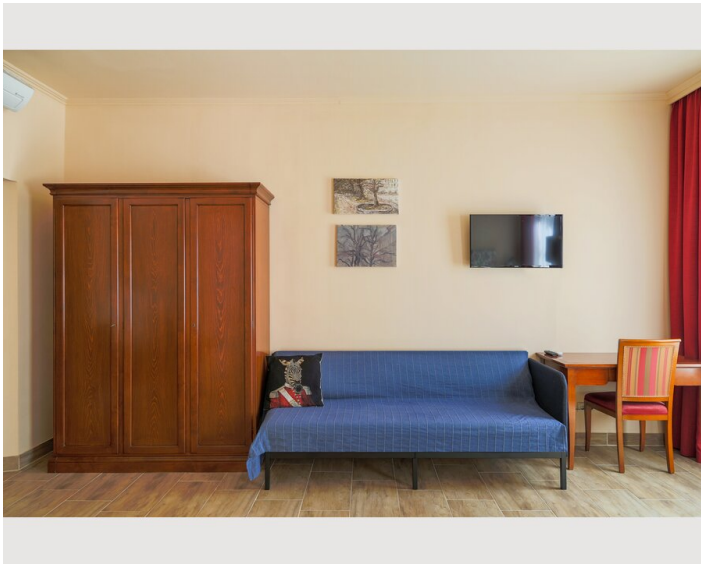
Informationen

- Für Kinder ungeeignet
- Schreibtisch/Arbeitsplatz
- Regelmäßige Reinigung kostenlos
- Rauchen verboten
- Haustiere auf Anfrage
- Fahrradraum kostenlos


Bildergalerie








Infrastruktur

 Bus 57A, 2 Minuten entfernt

 Spar, Lidl, dm, 4 Minuten entfernt

 Metro, 2 Minuten entfernt

Wir liegen ganz in der Nähe einer U-Bahn-, Bus- und Straßenbahnhaltestelle.

Mit dem Bus: eine Richtung zum Schloss Schönbrunn, die andere Richtung zur Hofburg (Altstadt)

Straßenbahn: direkte Verbindung zum Hauptbahnhof

U-Bahn: Na ja, überall in Wien

Spar, Lidl und dm sind fußläufig erreichbar

Lage

