



STUDIO APARTMENT, 5020 SALZBURG

POP ART Apartment

Objektnummer: POP ART

[Online ansehen und mieten](#)

| | |
|--------------------------------|----------------------------|
| Zeitraum | 21.12.2025 - 21.01.2026 |
| Personenanzahl | 2 |
| Gesamtbetrag inkl. Ust. | € 1.650,97 |
| Kaution | € 1.200,00 |

Die STONE LODGE in Salzburg, direkt im Herzen der Stadt. Individualität, Exklusivität und Unabhängigkeit. Und das nur wenige Schritte von den großen Salzburger Sehenswürdigkeiten.



Wohnfläche

25m²



Maximalbelegung

3 Personen



Gesamte Unterkunft [?]

1 Privates Badezimmer 1 Wohn-Schlafzimmer



1. Stockwerk



Check-in

14:00 - 00:00 Uhr



Check-out

00:00 - 11:00 Uhr

Schlafmöglichkeiten

Wohnen und Schlafen



1x Doppelbett (1,60 m x 2 m)



1x Sofabett (1 Person)

Beschreibung zur Unterkunft

Das farbenfrohe POP ART Apartment hat ca. 25 m², liegt im 1. Stock der Stone Lodge.

Die Unterkunft ist liebevoll mit einem Boxspring – Doppelbett, einem Tisch mit 3 Stühlen und einem Couchsessel mit Couchtisch eingerichtet. Die kompakte Küche ist mit Kochfeld und einer Kaffeemaschine ausgestattet. Das Badezimmer verfügt über eine Dusche, WC und Waschtisch.

Ausstattung & Merkmale



Grundausstattung

- Dachterrasse
- TV
- Gemeinschaftstrockner
- Handtücher
- Bügeleisen & Bügelbrett
- Haartrockner
- Internet/Wlan
- Gemeinschaftswaschmaschine
- Bettwäsche
- private Toilette
- Reinigungsutensilien



Erstversorgung

- Toilettenpapier
- Seife
- Shampoo
- Nespressokapseln



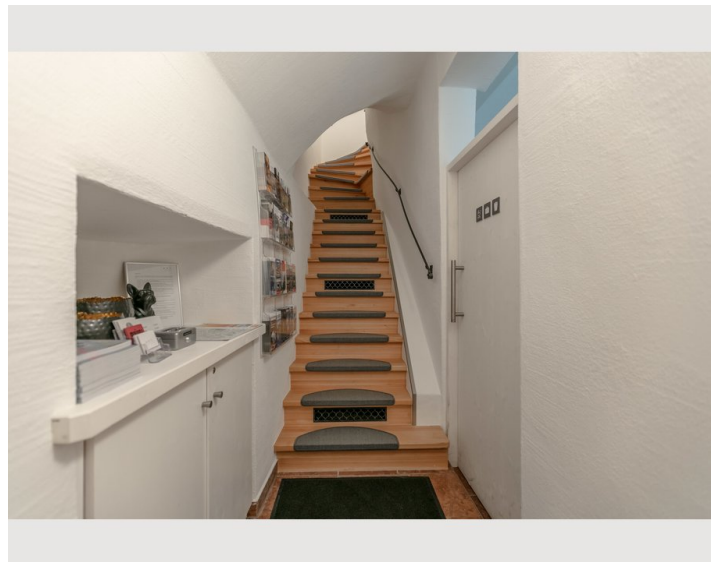
Küche

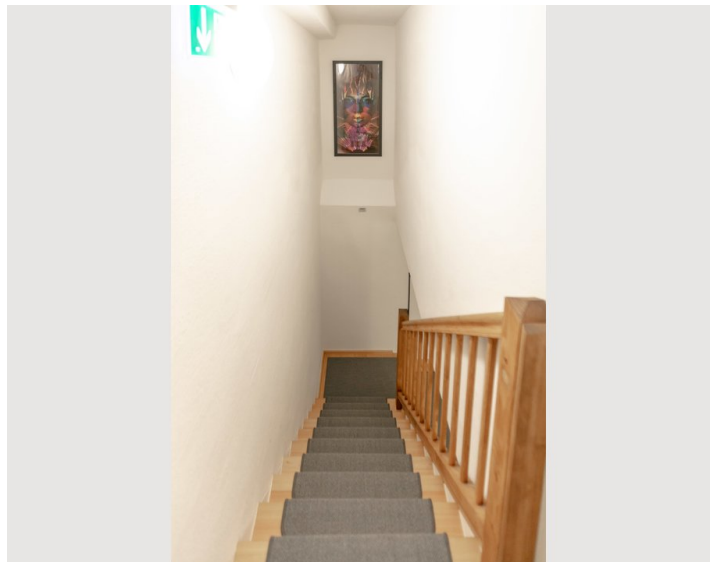
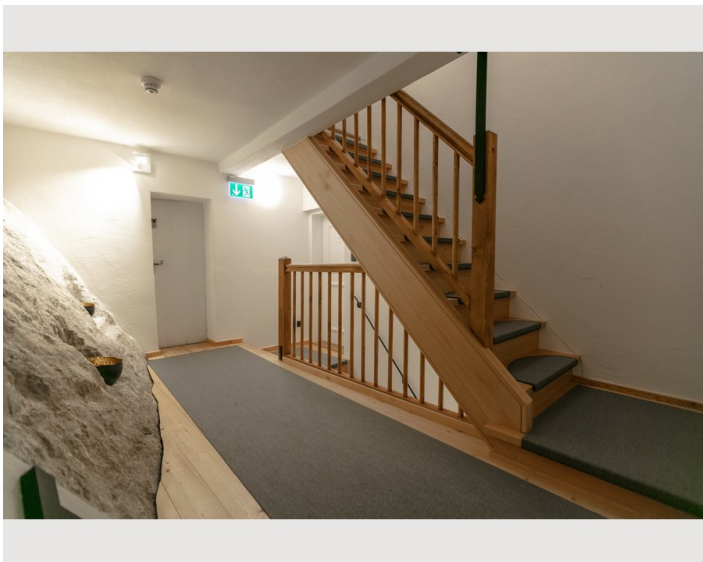
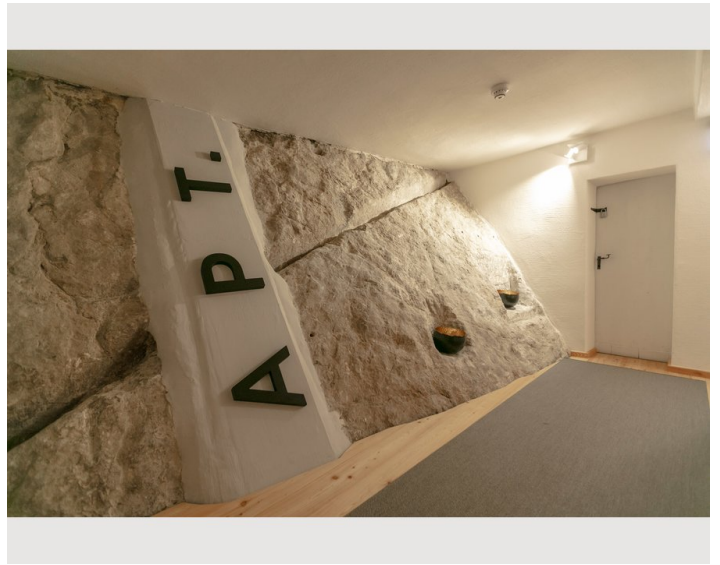
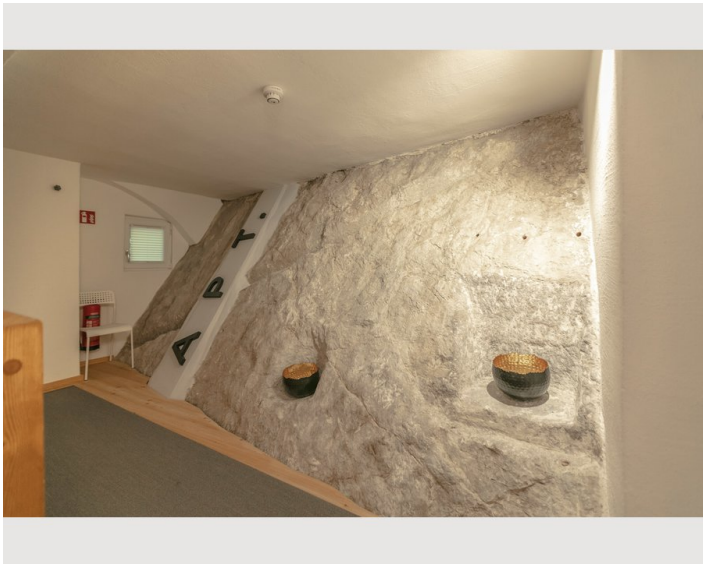
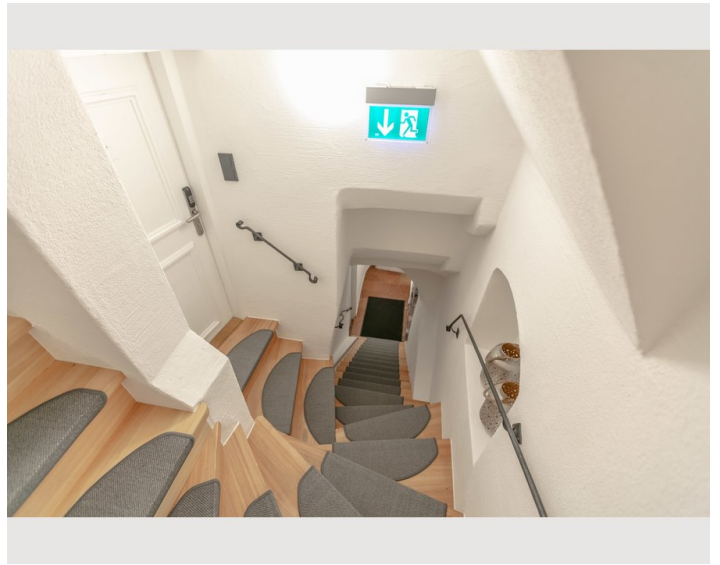
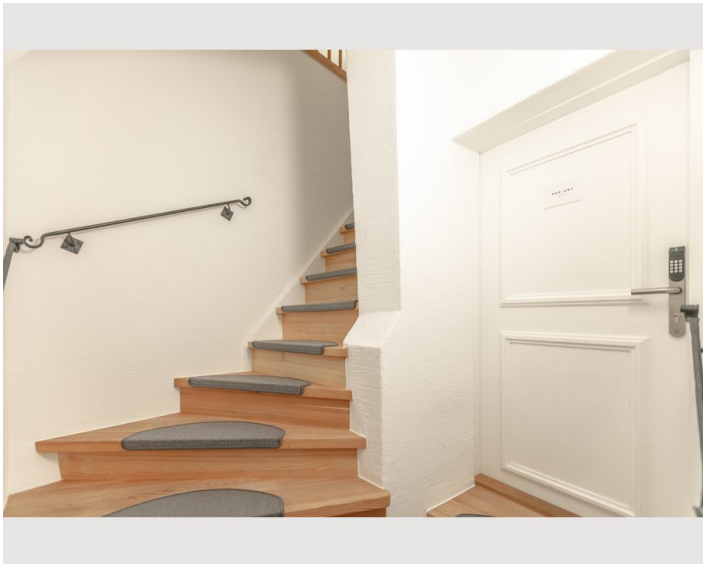
- Eigene Küche
- Gläser/Geschirr
- Mikrowelle
- Kochutensilien
- Espressomaschine

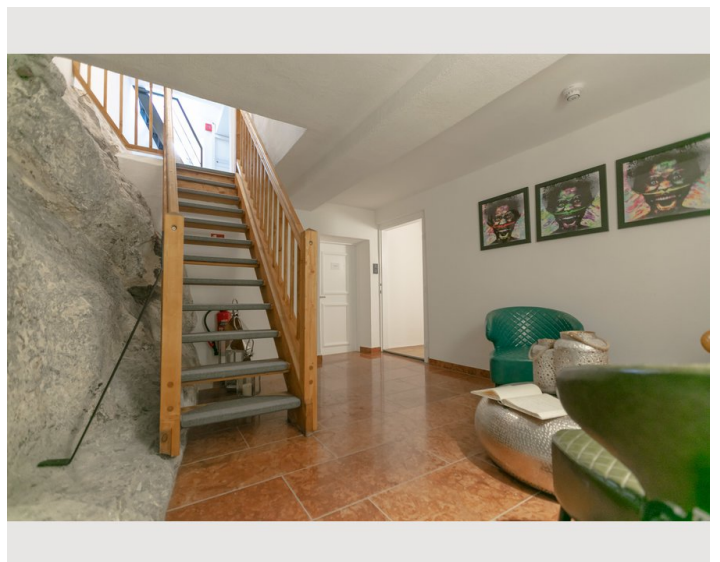
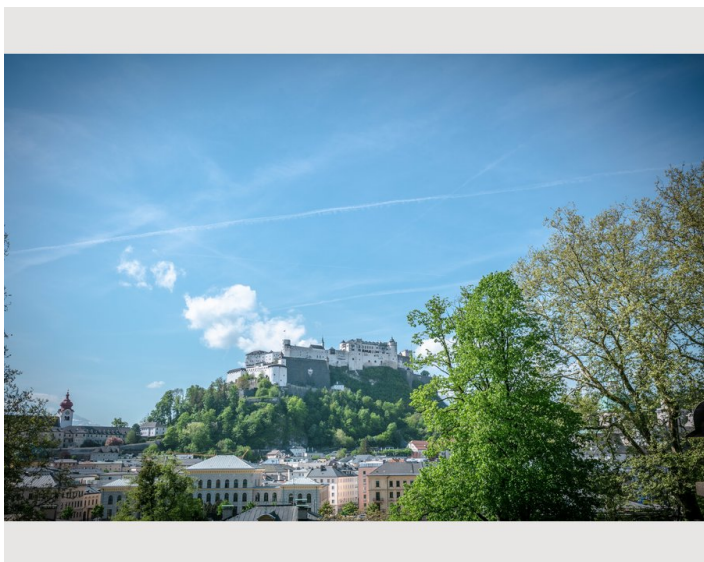
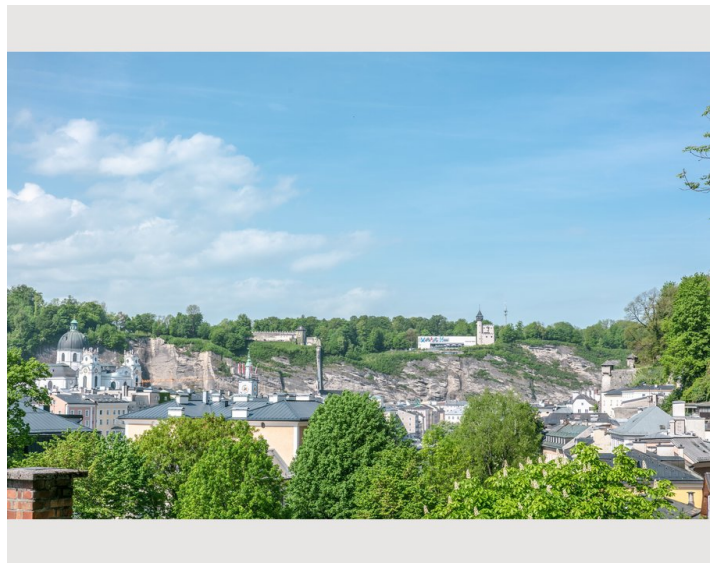
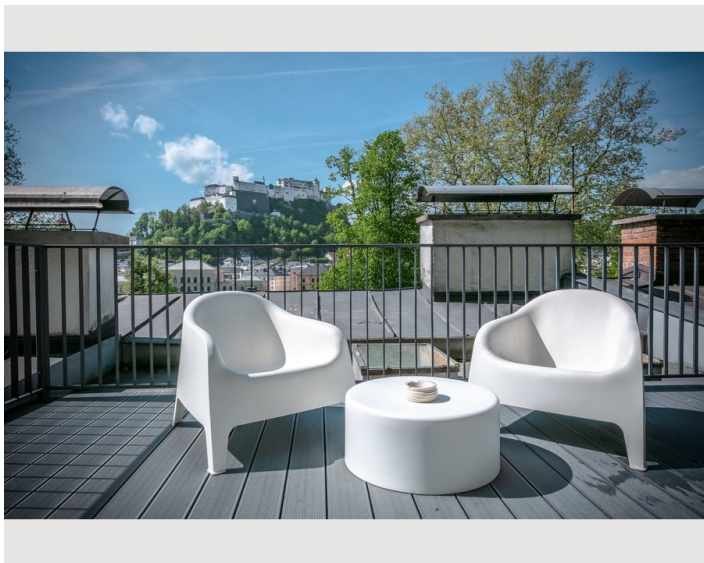
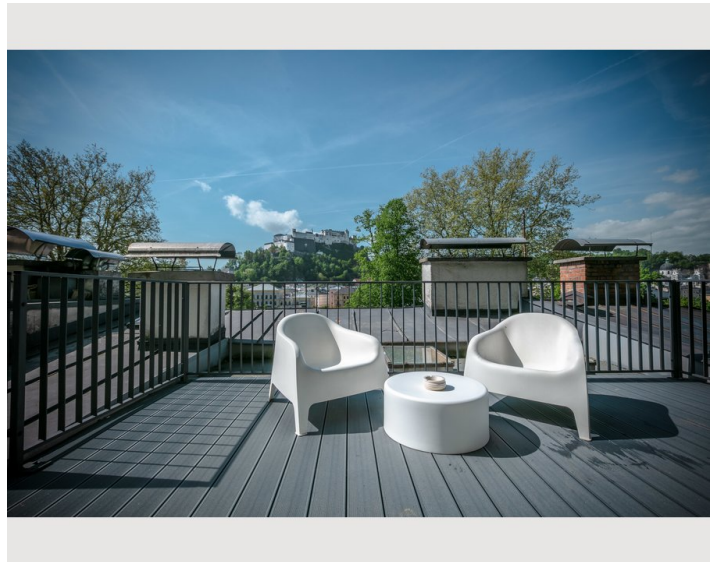
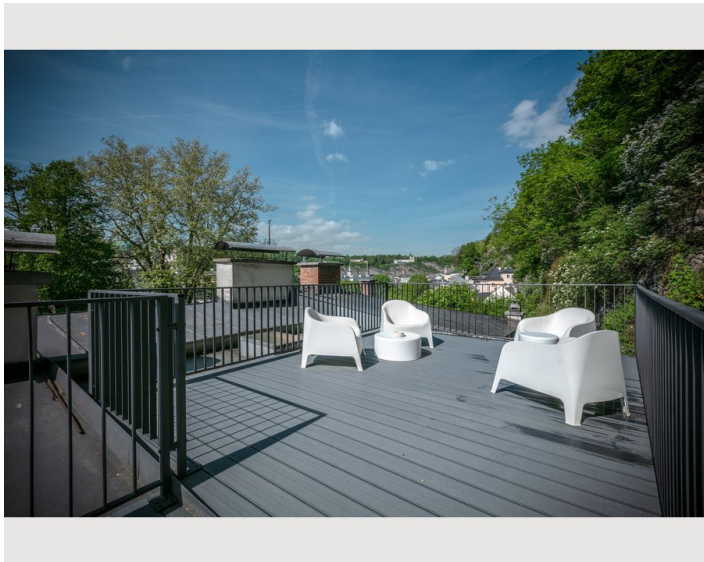
Informationen

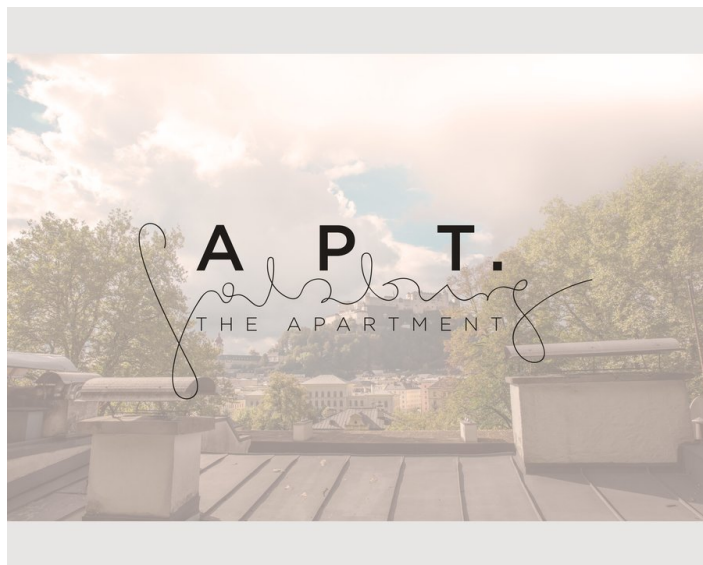
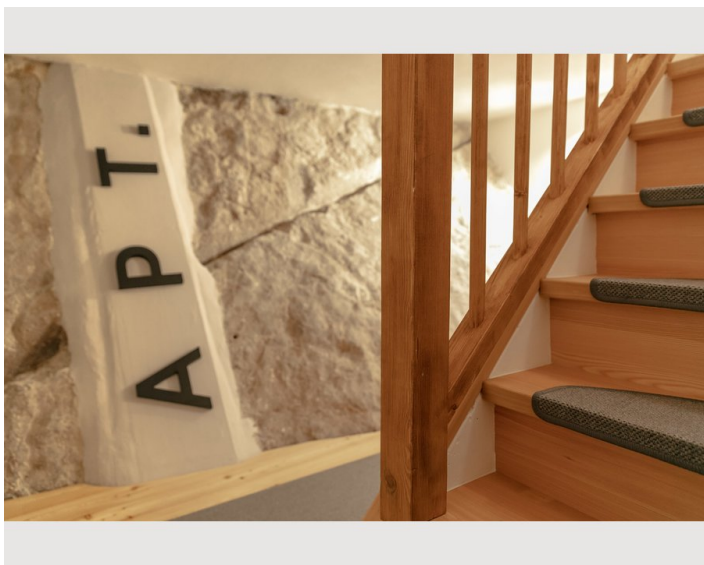
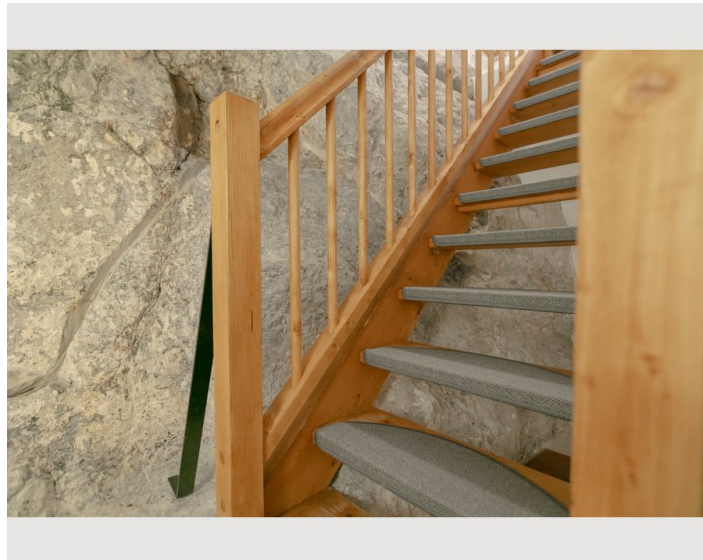
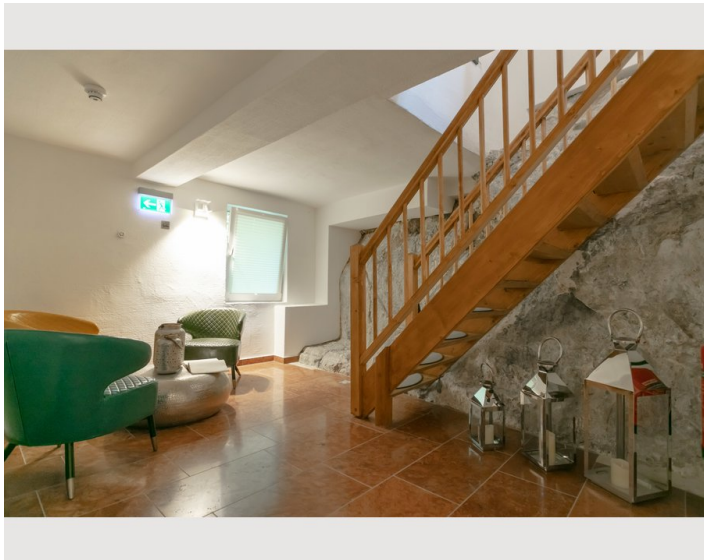
- Rauchen verboten
- Haustiere verboten
- Fahrradraum kostenlos
- Kurzparkzone kostenpflichtig
- Regelmäßige Reinigung kostenpflichtig

Bildergalerie









Infrastruktur

© 100m

👉 4,1km

Die Steingasse liegt mitten in der Salzburger Altstadt und ist der perfekte Ausgangspunkt für Sightseeing, Restaurants, Shoppingmöglichkeiten und vieles mehr. Die Unterkunft eignet sich besonders gut für Paare, Alleinreisende, Geschäftsreisende, Familien und Gruppen. Durch die zentrale Lage erreichen Sie den Salzburger Dom nach 400m, das Mozarts Geburtshaus nach 500 m, die Getreidegasse nach 600 m und die Festung nach 800 m. Einfach und schnell zu Fuß. Direkt neben dem Eingang der APT - Stone Lodge befindet sich mit dem ein absoluter Geheimtip das Steakrestaurant Maier's und wenige Meter weiter das Alt-Österreichische Lokal Andreas Hofer. Für die Nachtschwärmer liegen viele Lokale und Bars innerhalb von nur 5 Minuten zu Fuß.

Lage

