



STUDIO APARTMENT, 5020 SALZBURG

SILVER Apartment

Objektnummer: SILVER

[Online ansehen und mieten](#)

Zeitraum	22.02. - 22.03.2026
Personenanzahl	2
Gesamtbetrag inkl. Ust.	€ 1.766,20
Kaution	€ 1.400,00

Die STONE LODGE in Salzburg, direkt im Herzen der Stadt. Individualität, Exklusivität und Unabhängigkeit. Und das nur wenige Schritte von den großen Salzburger Sehenswürdigkeiten.



Wohnfläche
25m²



Maximalbelegung
3 Personen



Gesamte Unterkunft 
1 Privates Badezimmer 1 Wohn-Schlafzimmer



2. Stockwerk



Check-in
14:00 - 00:00 Uhr



Check-out
00:00 - 11:00 Uhr

Schlafmöglichkeiten

Wohnen & Schlafen



1x Doppelbett (1,60 m x 2 m)



1x Sofabett (1 Person)

Beschreibung zur Unterkunft

Das SILVER APARTMENT mit Ausblick auf die Festung ist ca. 25 m² groß, liegt im 2. Stock der Stone Lodge, umfasst ein Boxspring – Doppelbett, einen Tisch mit 3 Stühlen, eine Couch zum Ausziehen mit Couchtisch. Die kompakte voll ausgestattete Küche mit Kochfeld und Cremesso Kaffeemaschine. Das Badezimmer verfügt über eine Dusche, WC und Waschtisch.

Ausstattung & Merkmale



Grundausstattung

- Dachterrasse
- TV
- Gemeinschaftstrockner
- Handtücher
- Reinigungsutensilien
- Internet/Wlan
- Gemeinschaftswaschmaschine
- Bettwäsche
- Bügeleisen & Bügelbrett
- Haartrockner



Erstversorgung

- Toilettenpapier
- Seife
- Shampoo
- Nespressokapseln



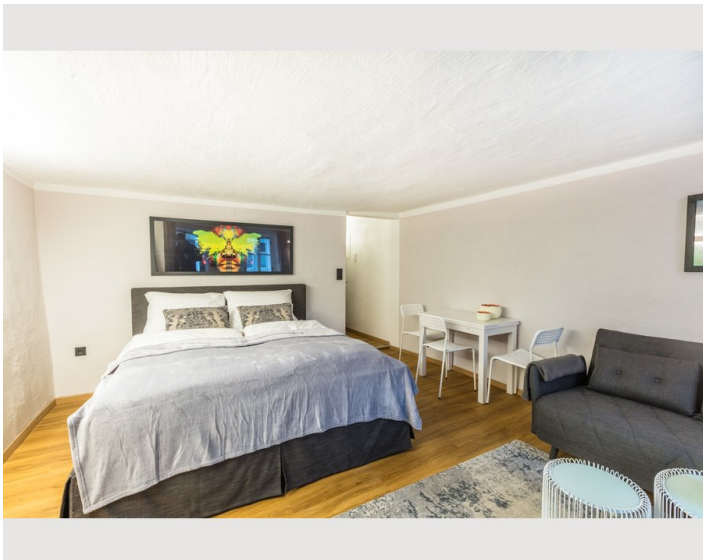
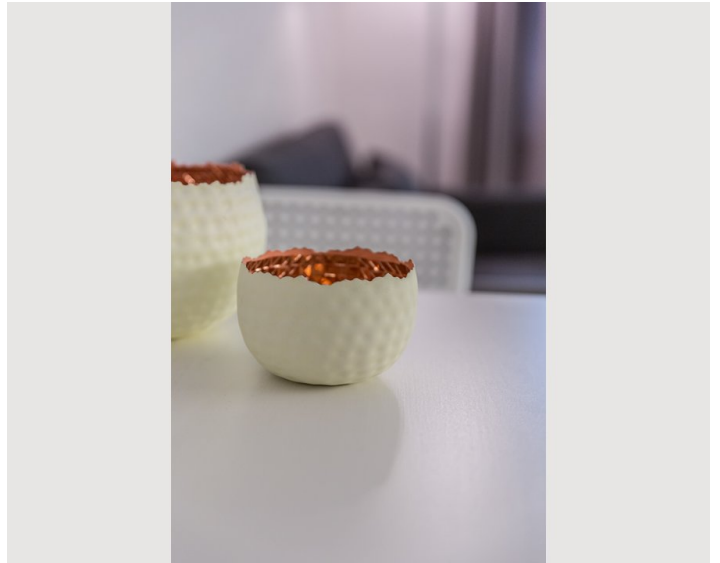
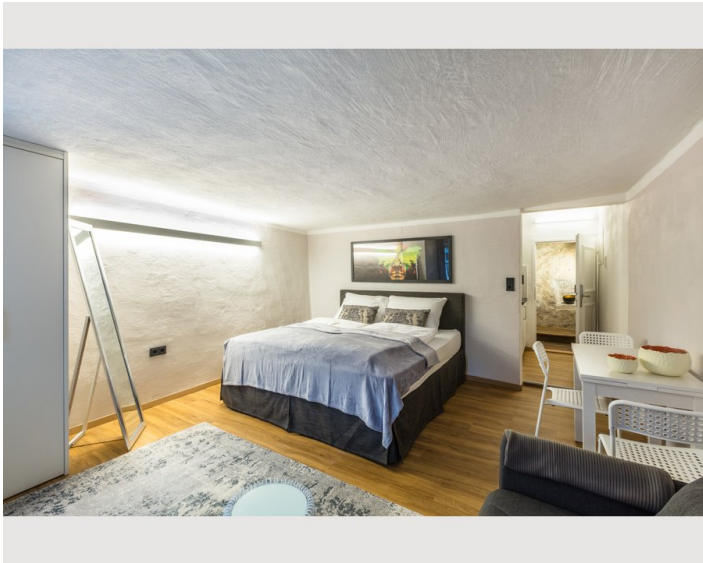
Küche

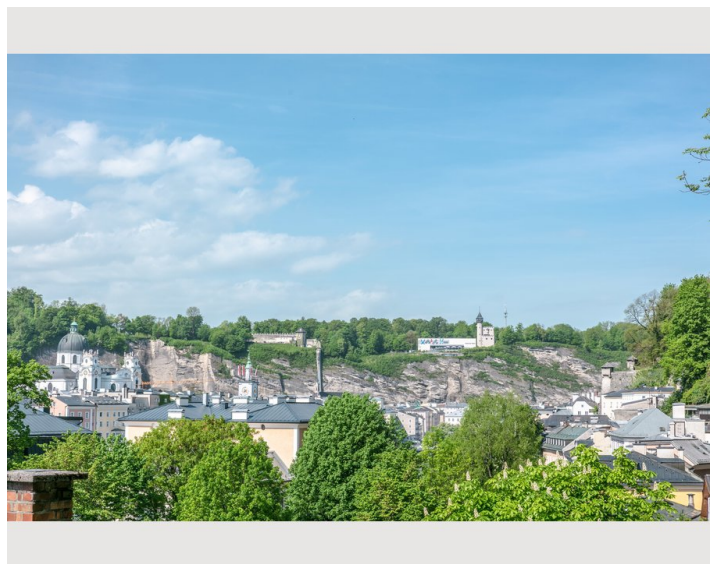
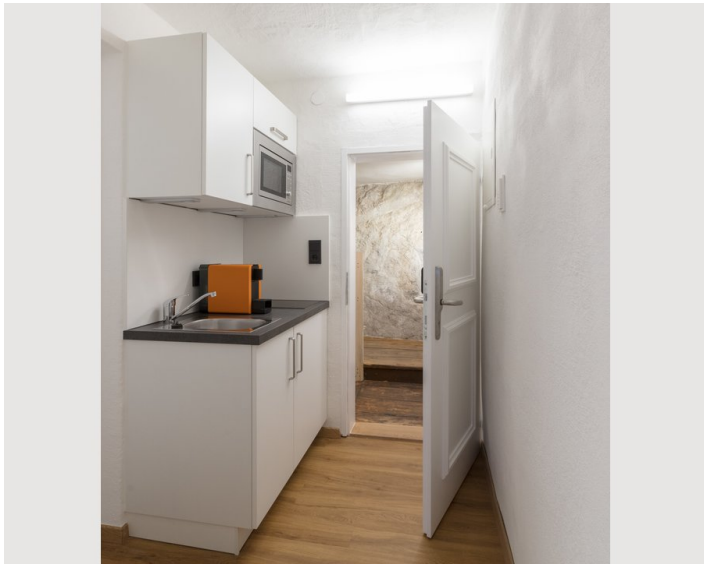
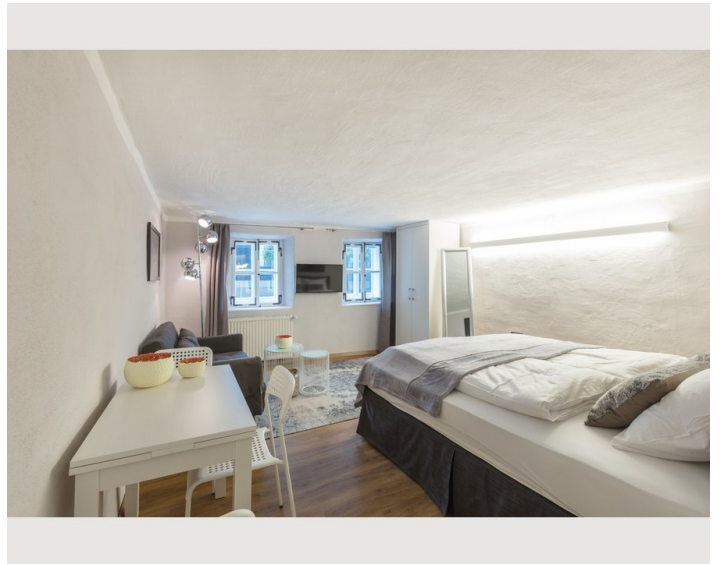
- Eigene Küche
- Gläser/Geschirr
- Kochutensilien
- Espressomaschine

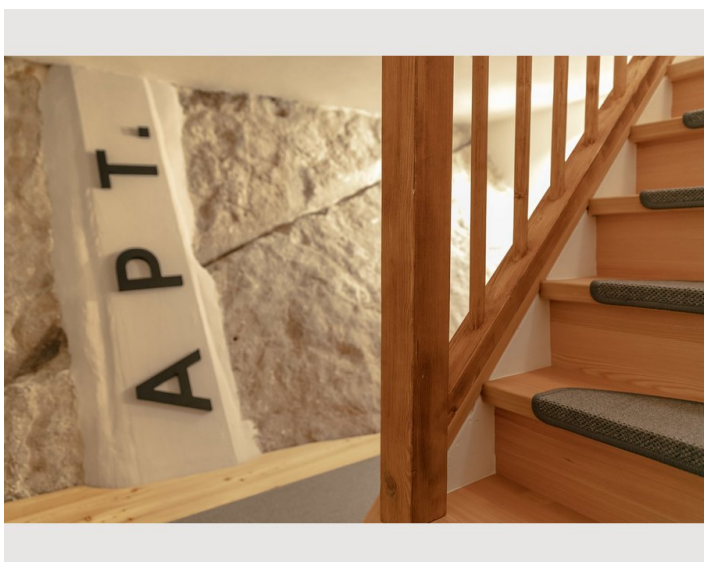
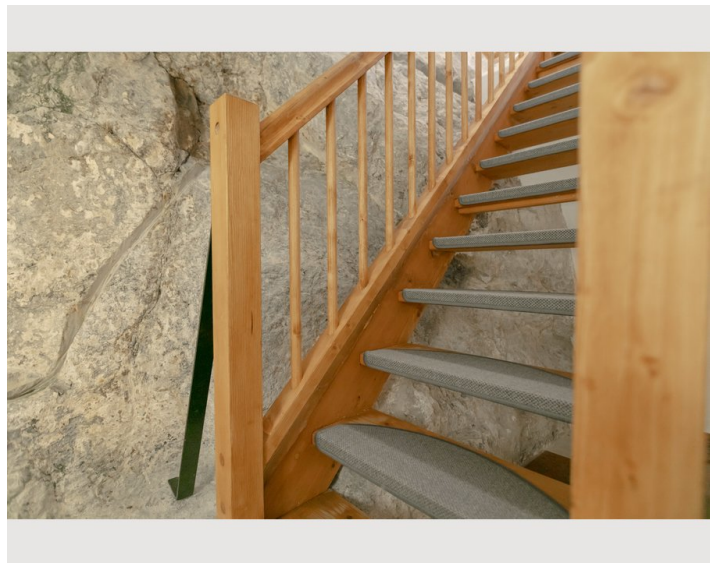
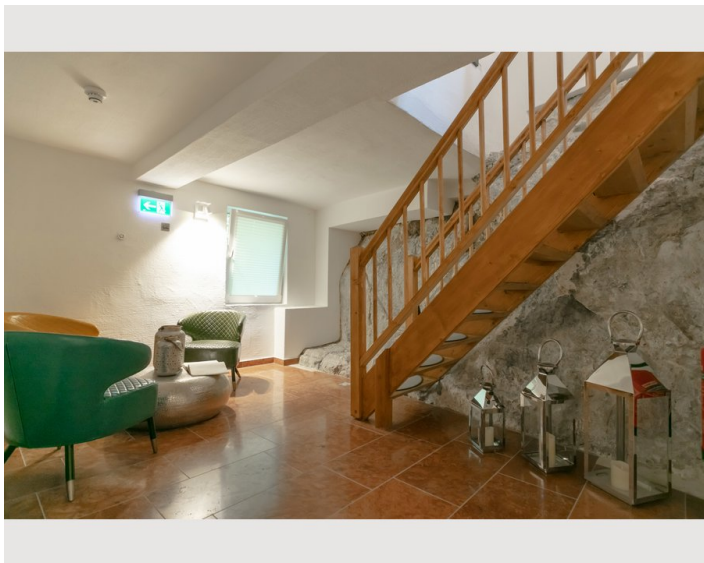
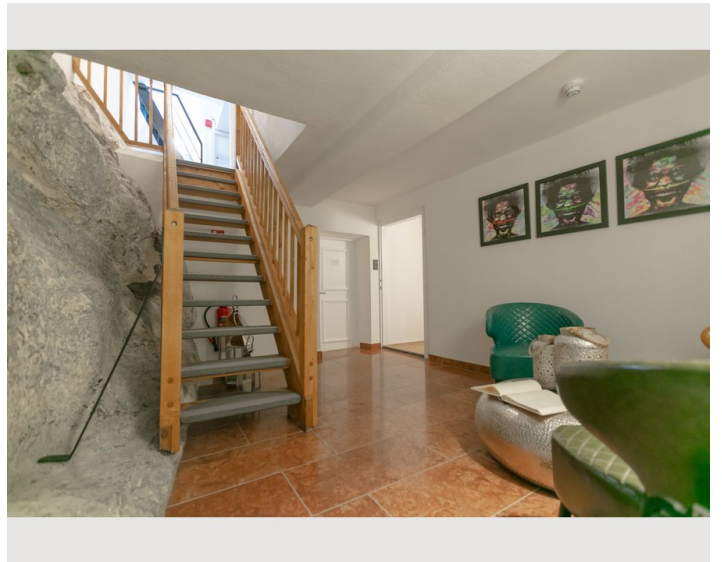
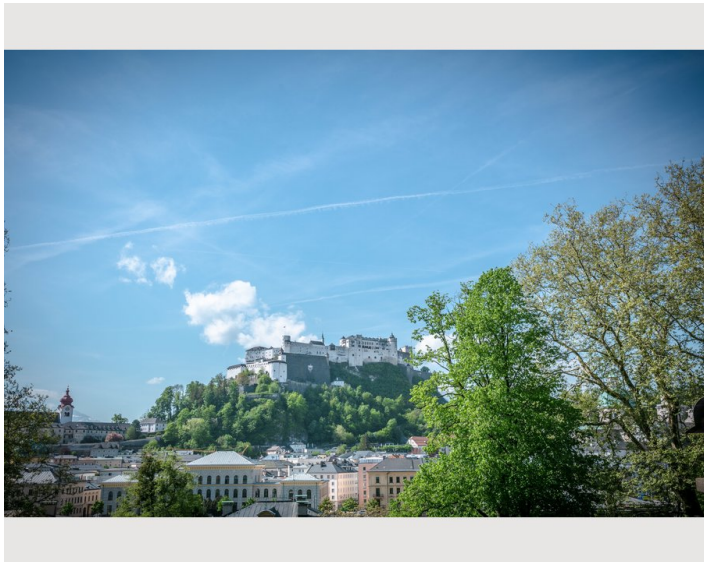
Informationen

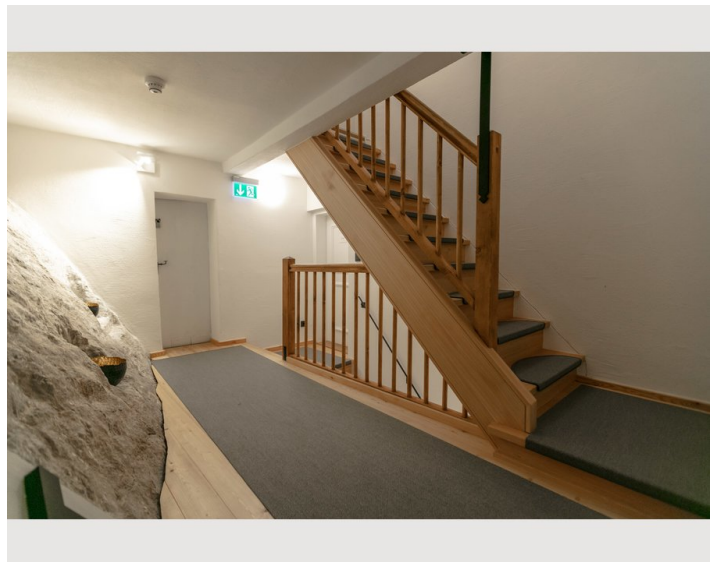
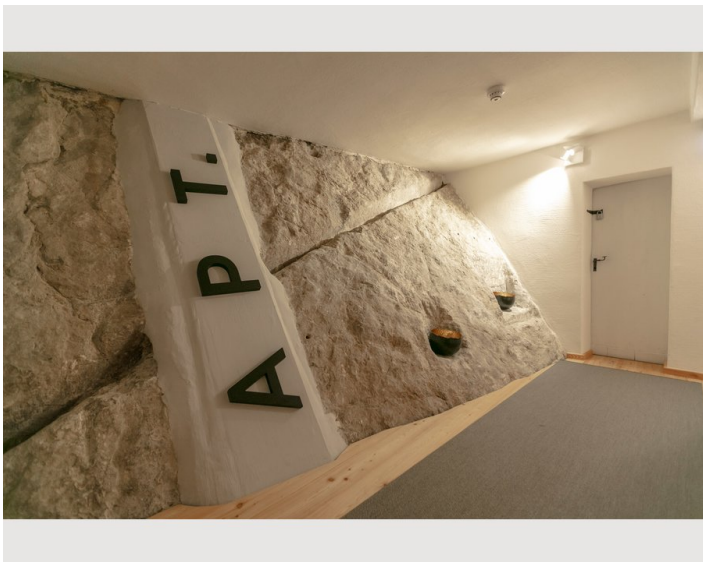
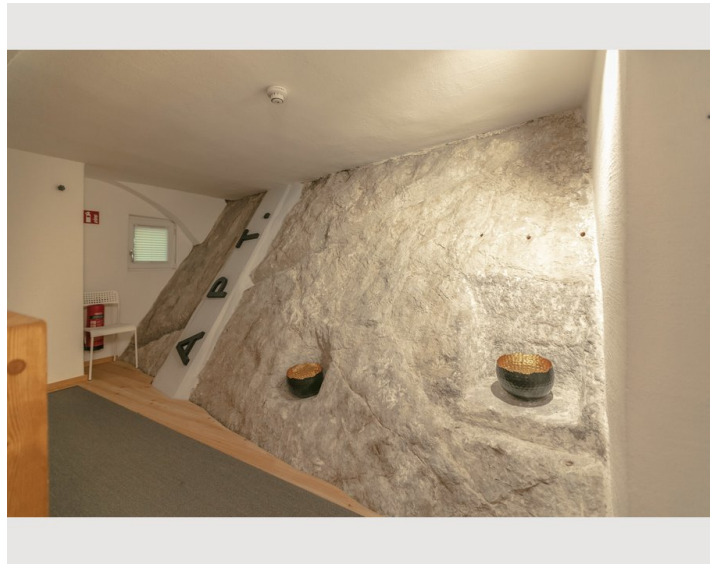
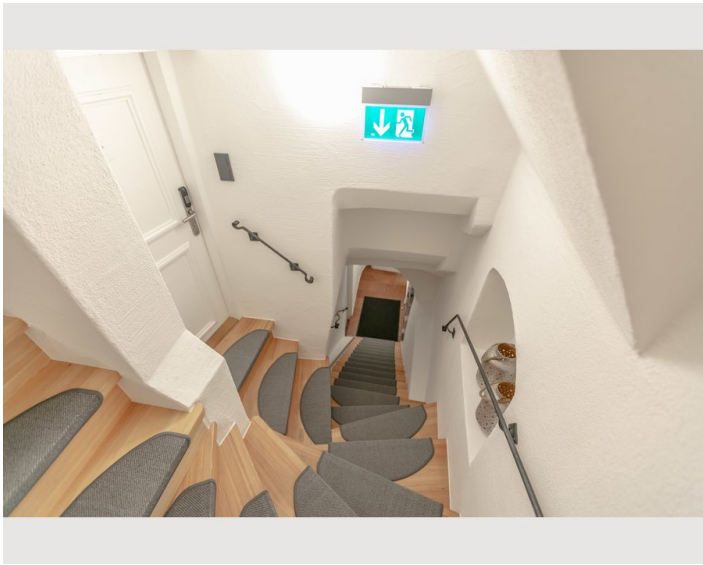
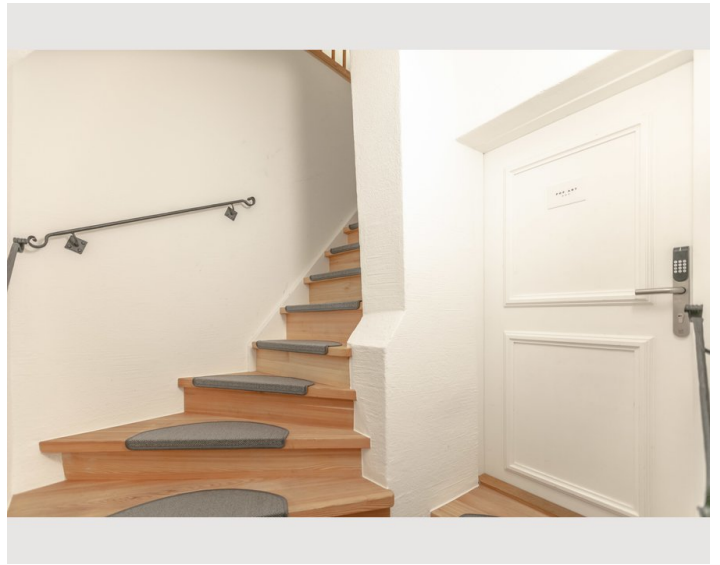
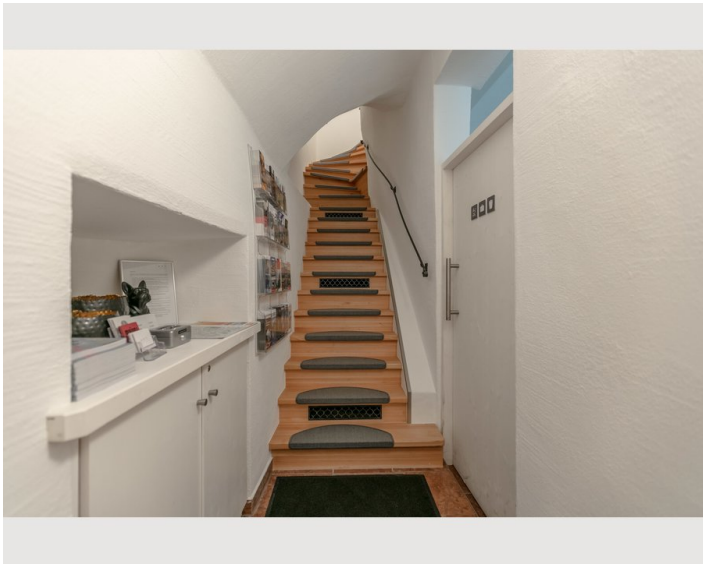
- Rauchen verboten
- Haustiere verboten
- Fahrradraum kostenlos
- Kurzparkzone kostenpflichtig
- Regelmäßige Reinigung kostenpflichtig

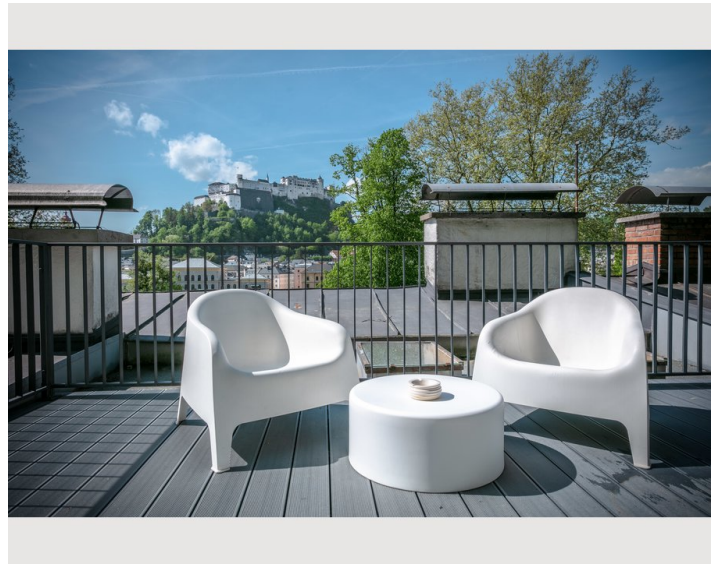
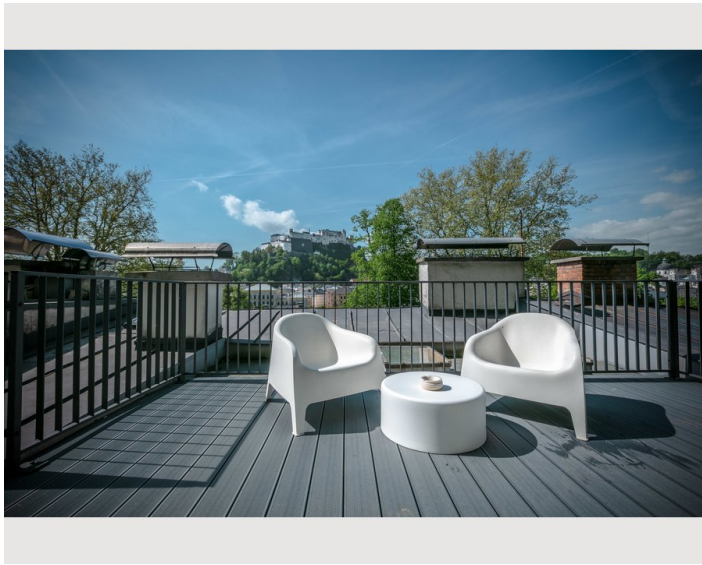
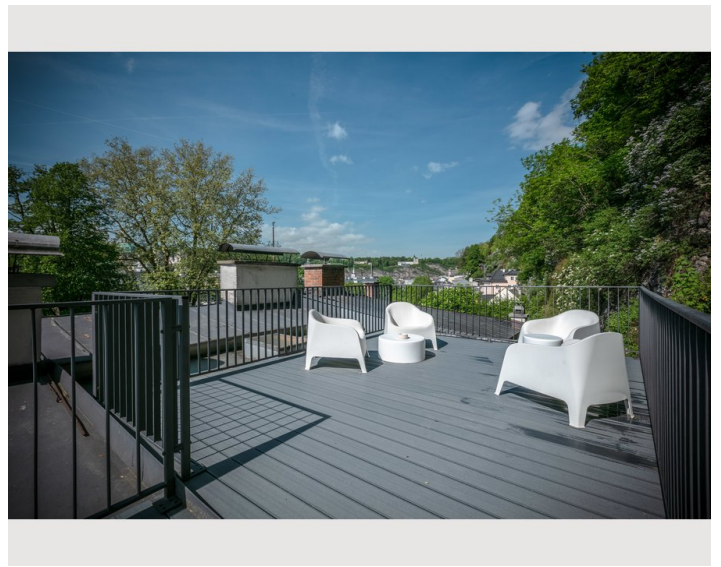
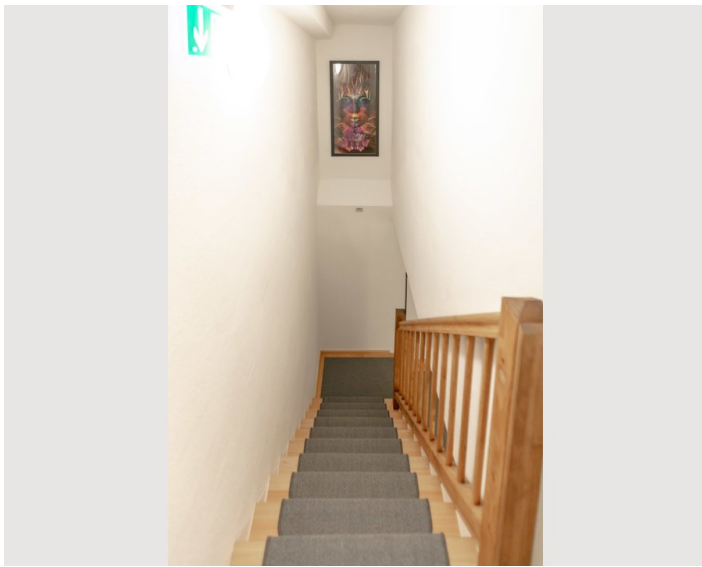
Bildergalerie











Infrastruktur

📍 100m

🚶 4,1km

Die Steingasse liegt mitten in der Salzburger Altstadt und ist der perfekte Ausgangspunkt für Sightseeing, Restaurants, Shoppingmöglichkeiten und vieles mehr. Die Unterkunft eignet sich besonders gut für Paare, Alleinreisende, Geschäftsreisende, Familien und Gruppen. Durch die zentrale Lage erreichen Sie den Salzburger Dom nach 400m, das Mozarts Geburtshaus nach 500 m, die Getreidegasse nach 600 m und die Festung nach 800 m. Einfach und schnell zu Fuß. Direkt neben dem Eingang der APT - Stone Lodge befindet sich mit dem ein absoluter Geheimtip das Steakrestaurant Maier's und wenige Meter weiter das Alt-Österreichische Lokal Andreas Hofer. Für die Nachtschwärmer liegen viele Lokale und Bars innerhalb von nur 5 Minuten zu Fuß.

Lage

