



STUDIO APARTMENT, 5020 SALZBURG

GREEN Apartment

Objektnummer: GREEN

[Online ansehen und mieten](#)

Zeitraum	17.04. - 17.05.2026
Personenanzahl	2
Gesamtbetrag inkl. Ust.	€ 1.954,34
Kaution	€ 1.500,00

Die STONE LODGE in Salzburg, direkt im Herzen der Stadt. Individualität, Exklusivität und Unabhängigkeit. Und das nur wenige Schritte von den großen Salzburger Sehenswürdigkeiten



Wohnfläche

33m²



Maximalbelegung

2 Personen



Gesamte Unterkunft [?]

1 Privates Badezimmer 1 Wohn-Schlafzimmer



3. Stockwerk



Check-in

14:00 - 00:00 Uhr



Check-out

00:00 - 11:00 Uhr

Schlafmöglichkeiten

Wohnen & Schlafen



1x Doppelbett (1,80 m x 2 m)

Beschreibung zur Unterkunft

Das GREEN APARTMENT ist ein exklusives Studio mit einzigartigem Flair.

Auf ca. 33m² genießt man den freien Blick auf die Festung oder eine angenehme Dusche direkt vor dem Stein des Kapuzinerbergs. Das Studio verfügt über ein 9m² großes Badezimmer mit beheizter Dusche, WC und einem Waschtisch. Das kombinierte Wohn-Schlafzimmer bietet ein Boxspring – Doppelbett, einen Tisch mit zwei Sesseln sowie einen Lesesessel mit Stehlampe. Die kompakte Küche ist mit Mikrowelle mit Grillfunktion, Kühlschrank, Geschirrspüler, Ceran-Kochfeld und Cremesso Kaffeemaschine voll ausgestattet.

Ausstattung & Merkmale



Grundausstattung

- Dachterrasse
- TV
- Gemeinschaftstrockner
- Handtücher
- Bügeleisen & Bügelbrett
- Haartrockner
- Internet/Wlan
- Gemeinschaftswaschmaschine
- Bettwäsche
- private Toilette
- Reinigungsutensilien



Erstversorgung

- Toilettenpapier
- Seife
- Shampoo
- Nespressokapseln



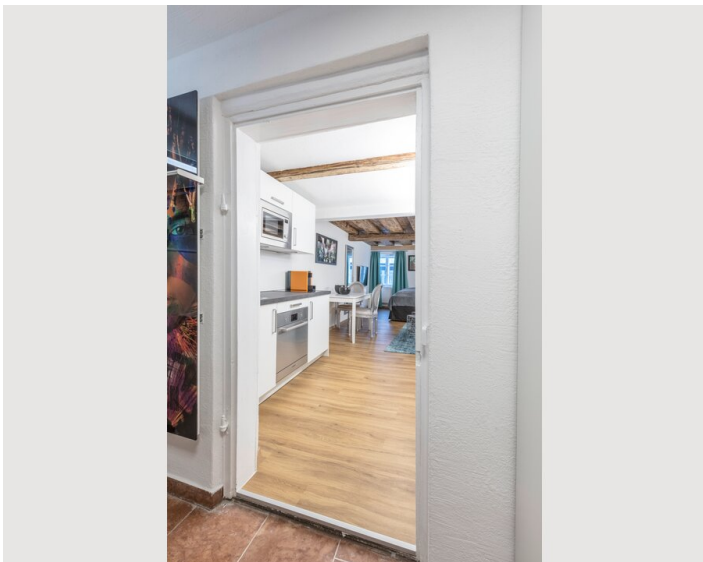
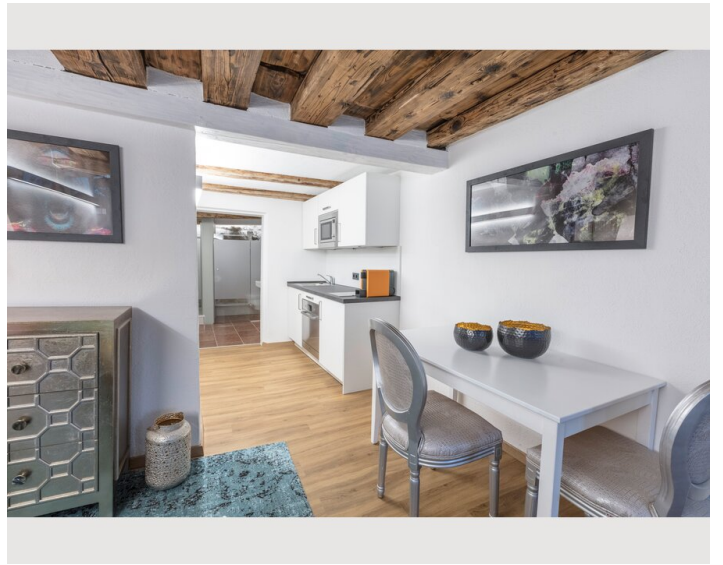
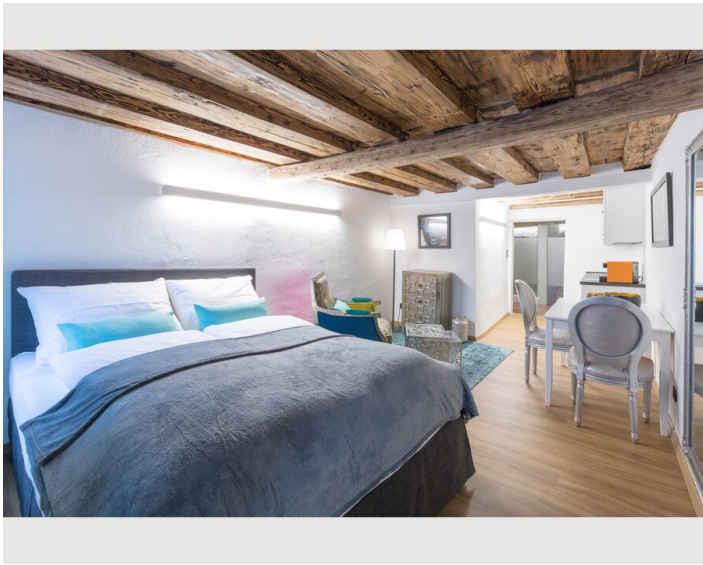
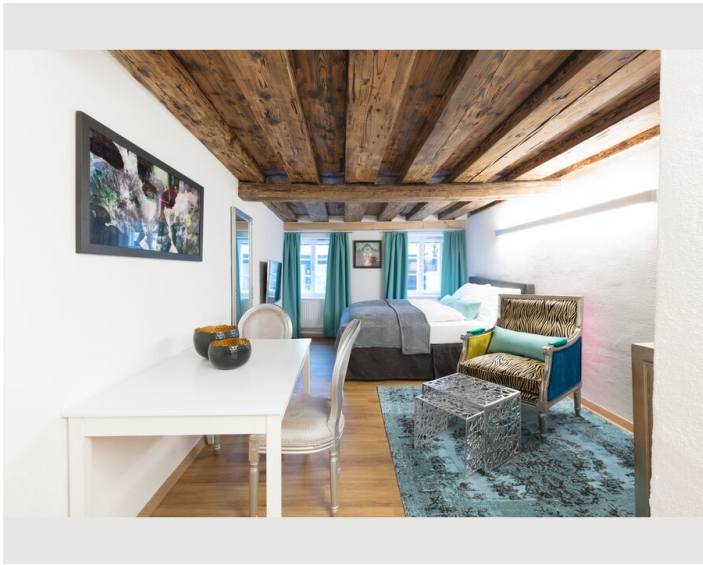
Küche

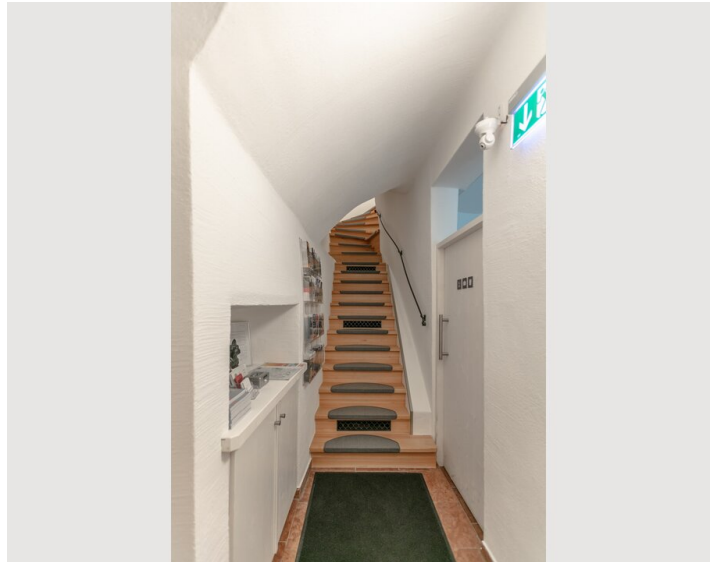
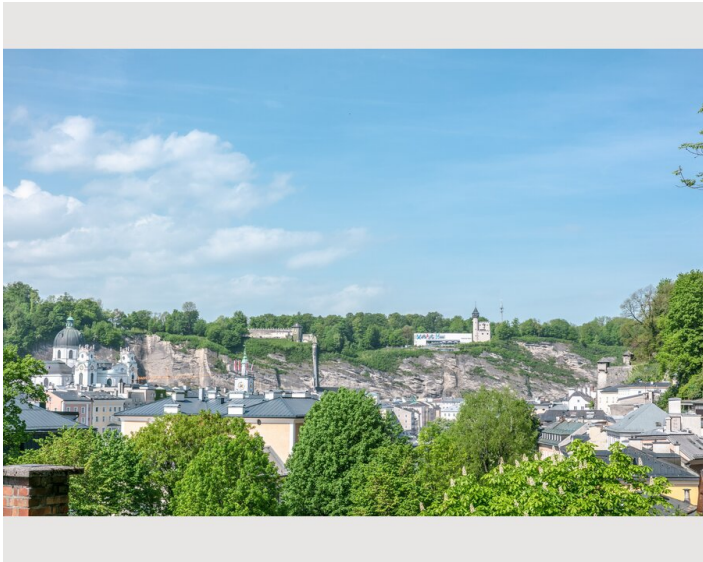
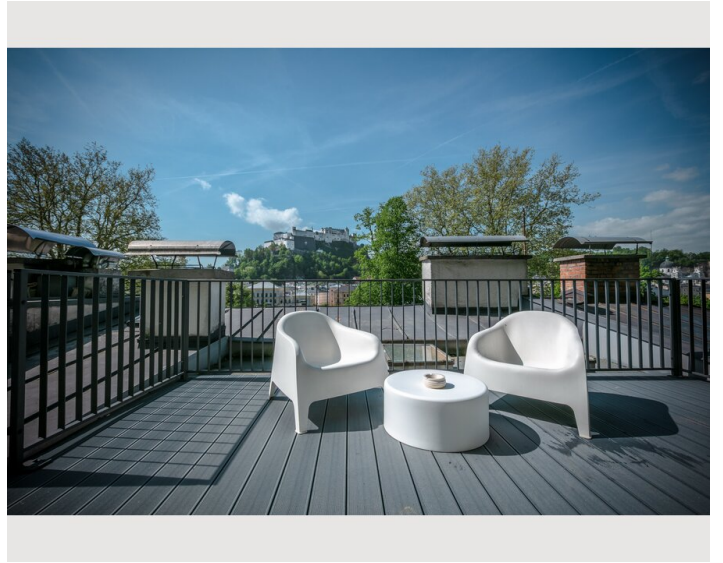
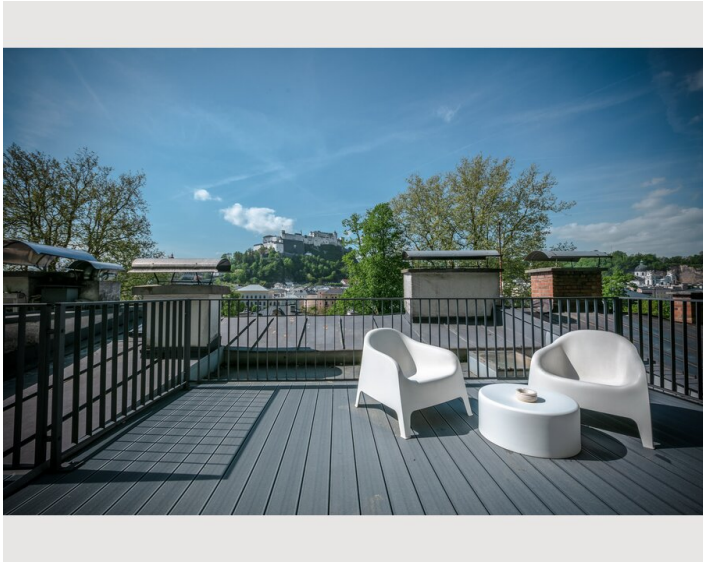
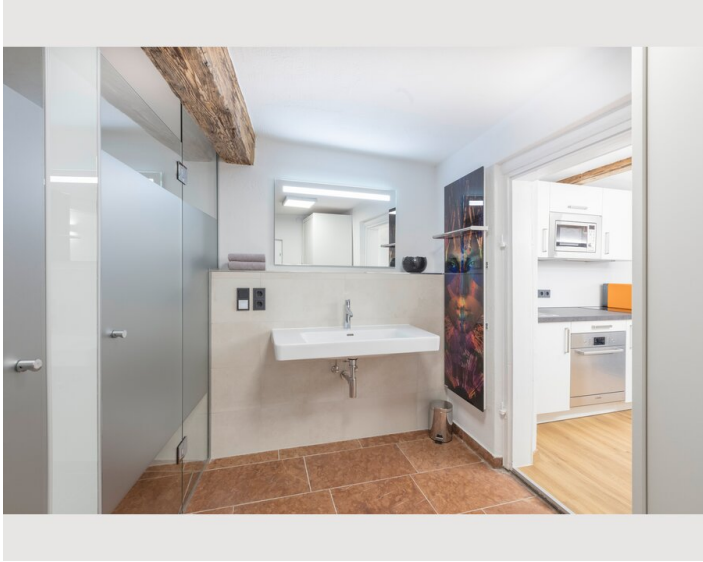
- Eigene Küche
- Gläser/Geschirr
- Geschirrspüler
- Kochutensilien
- Espressomaschine
- Mikrowelle

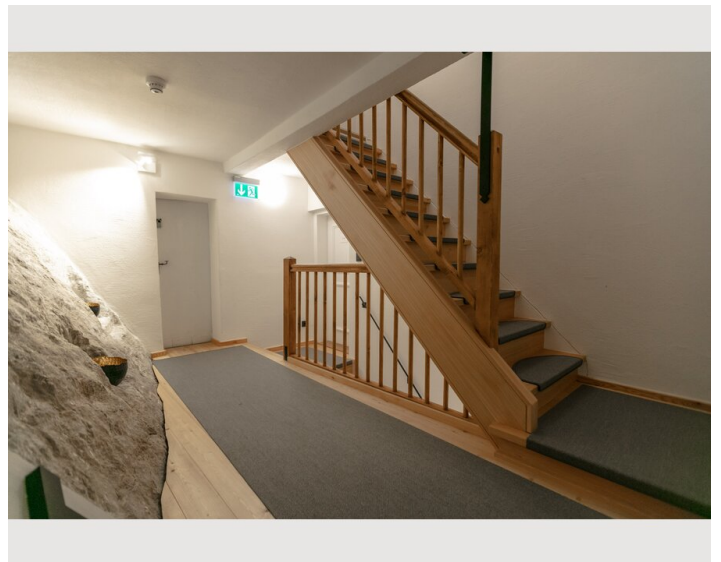
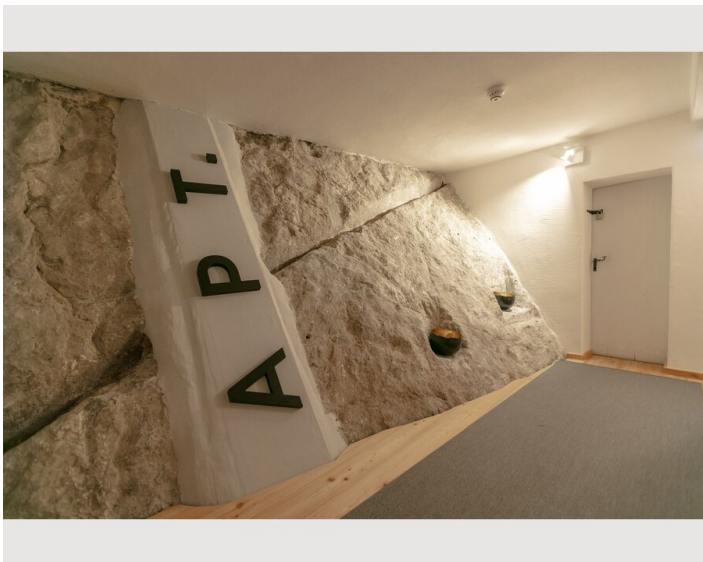
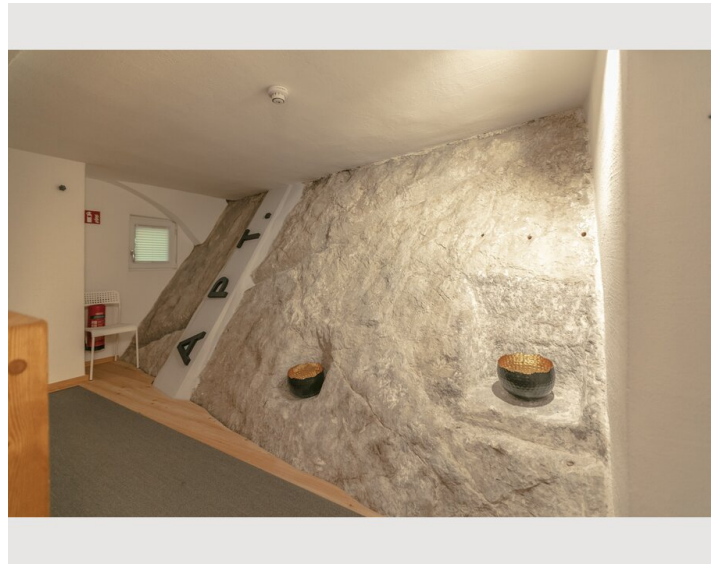
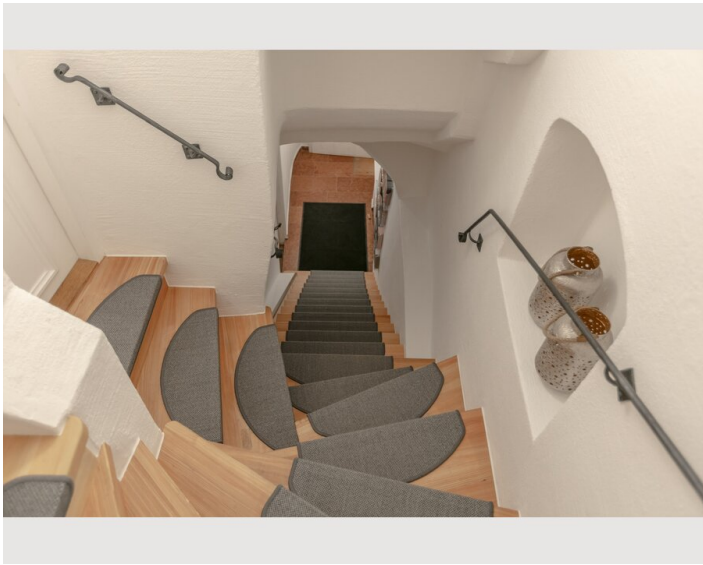
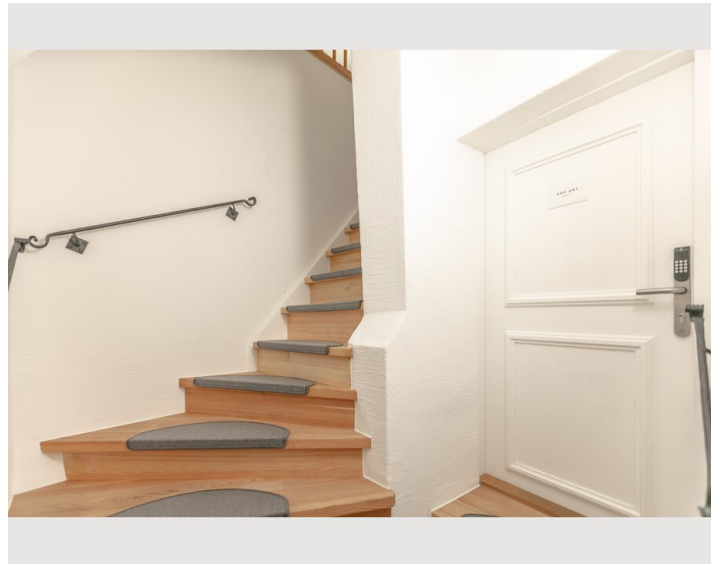
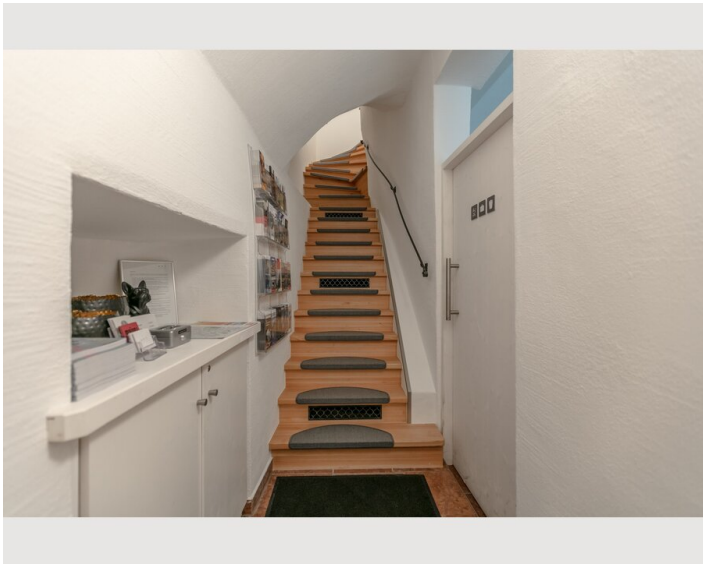
Informationen

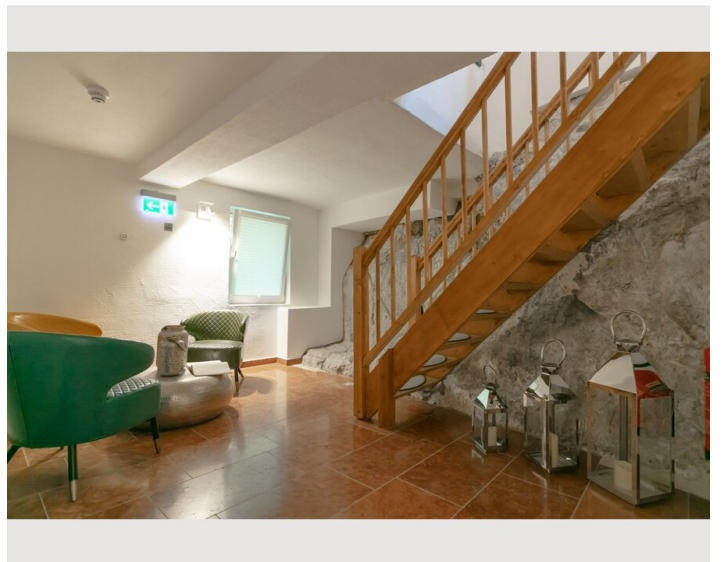
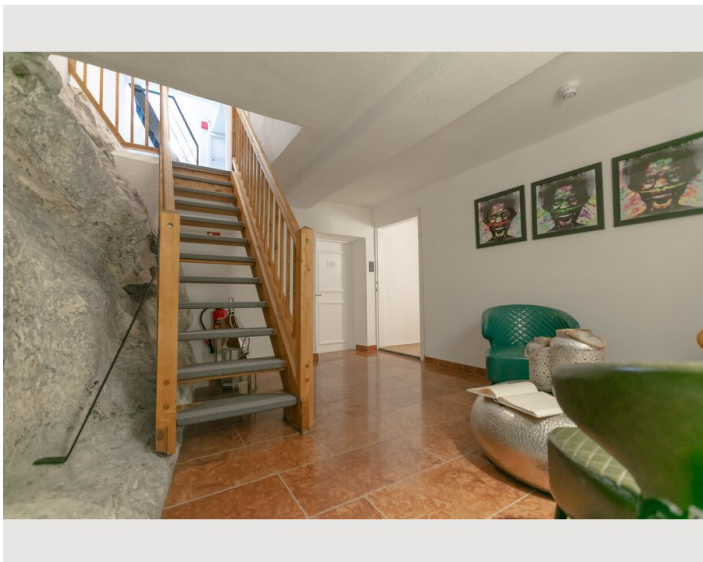
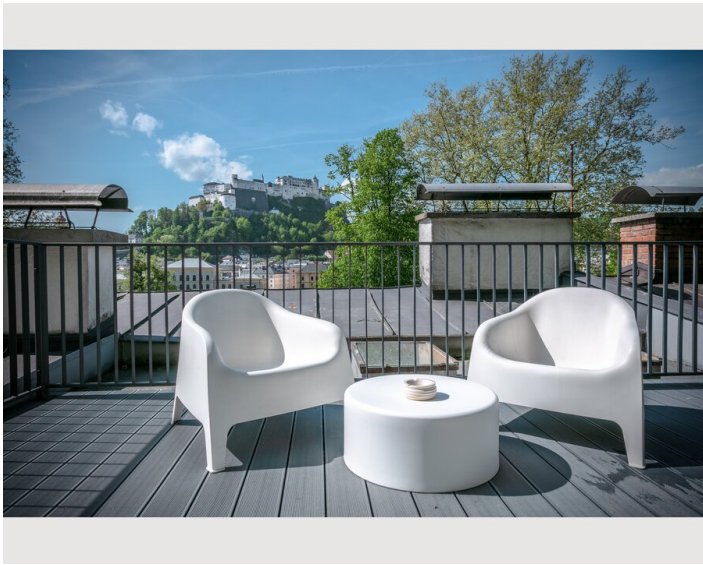
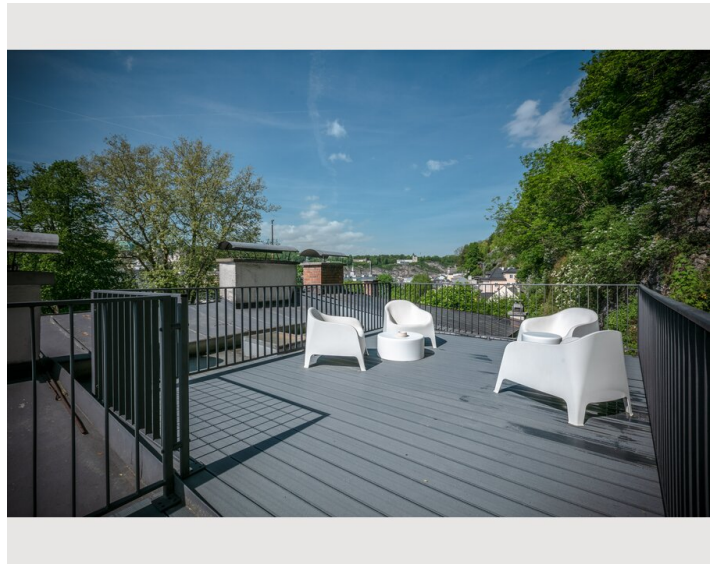
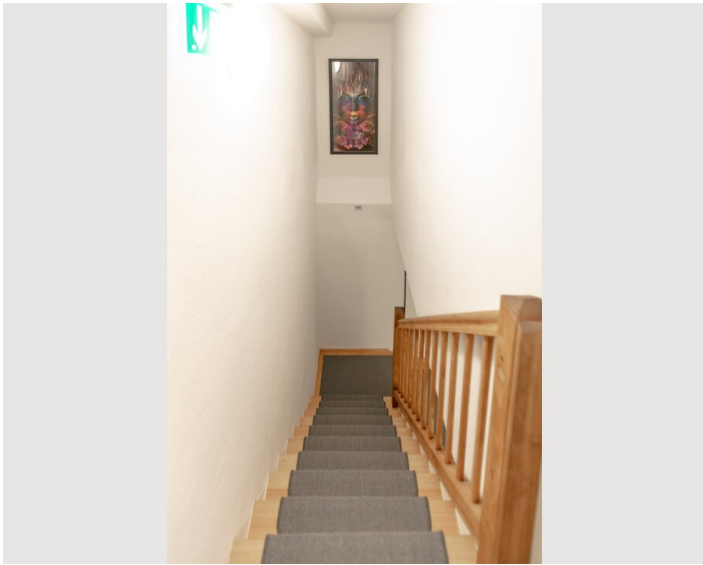
- Rauchen verboten
- Haustiere verboten
- Fahrradraum kostenlos
- Kurzparkzone kostenpflichtig
- Regelmäßige Reinigung kostenpflichtig

Bildergalerie











Infrastruktur

© 100m

👉 4,1km

Die Steingasse liegt mitten in der Salzburger Altstadt und ist der perfekte Ausgangspunkt für Sightseeing, Restaurants, Shoppingmöglichkeiten und vieles mehr. Die Unterkunft eignet sich besonders gut für Paare, Alleinreisende, Geschäftsreisende, Familien und Gruppen. Durch die zentrale Lage erreichen Sie den Salzburger Dom nach 400m, das Mozarts Geburtshaus nach 500 m, die Getreidegasse nach 600 m und die Festung nach 800 m. Einfach und schnell zu Fuß. Direkt neben dem Eingang der APT - Stone Lodge befindet sich mit dem ein absoluter Geheimtip das Steakrestaurant Maier's und wenige Meter weiter das Alt-Österreichische Lokal Andreas Hofer. Für die Nachtschwärmer liegen viele Lokale und Bars innerhalb von nur 5 Minuten zu Fuß.

Lage

