



3 ZIMMER WOHNUNG, 1040 WIEN

Moderne 3 Zimmer Wohnung mit großzügiger 12m² Terrasse in zentraler Lage mit bester Anbindung

Objektnummer: TUKJ1

[Online ansehen und mieten](#)

Willkommen in unserer geschmackvoll eingerichtete, neu sanierten 96 m² Altbauwohnung mit 12 m² Terrasse Richtung Innenhof. Zentrale Lage – das Schloss Belvedere mit seiner ausgedehnten Gartenanlage liegt z.B. nur 7 Gehminuten entfernt.

Zeitraum	21.02. - 21.03.2026
Personenanzahl	2
Gesamtbetrag inkl. Ust.	€ 2.334,84
Kaution	€ 1.900,00



Wohnfläche

96m²



Maximalbelegung

4 Personen



Gesamte Unterkunft [?]

1 Privates Badezimmer 2 getrennte Schlafzimmer



2. Stockwerk

Lift vorhanden



Check-in

12:00 - 19:00 Uhr



Check-out

10:00 - 12:00 Uhr

Schlafmöglichkeiten

Schlafzimmer 1



1x Doppelbett (1,80 m x 2 m)

Schlafzimmer 2



1x Doppelbett (1,60 m x 2 m)

Beschreibung zur Unterkunft

LAGE

Das Stadtzentrum sowie der Wiener Naschmarkt sind fußläufig in einer Viertelstunde erreichbar. Mit der Buslinie 13A (direkt vor der Haustür) oder der U-Bahn (U1) sind alle wichtigen Ziele in Wien schnell erreichbar. Auch der Wiener Hauptbahnhof (inkl. Einkaufscenter) liegt nur wenige Minuten entfernt.

BESONDERE MERKMALE

Die Wohnung liegt ein paar hundert Meter vom Schloss Belvedere mit seinem großzügigen Barock-Garten (ist bestens zum Laufen oder Spazieren gehen geeignet) und dem Botanischen Garten entfernt.

Eine Bäckerei, das Cafe Goldegg – ein typisches Wiener Cafehaus – und ein Spar- sowie Billa Supermarkt befinden sich quasi vor der Haustür. Bank, Apotheke, weitere Supermärkte und Restaurants sind ebenfalls in unmittelbarer Nähe.

UNTERKUNFT

Die Wohnung befindet sich in einem gepflegten Wiener Altbau im 2. Stock (Liftbenutzung inkl.). Durch die hohen Räume, den teilweise noch erhaltenen Parkettböden und die Altwiener Flügeltüren verfügt die Wohnung über eine einzigartige Atmosphäre.

Sie besteht aus einem großzügigen Wohnzimmer mit Essbereich, einer voll ausgestatteten Küche inkl. Kaffeevollautomat, 2 Schlafzimmer: Ein Zimmer mit Doppelbett 180 x 200 und einem Terrassenzimmer mit ausziehbarem Schlafsofa der Marke Bruno (160 x 200), einer 12m² großen Terrasse, einem Badezimmer mit bodengleicher Dusche und Badewanne, einem separaten WC sowie einem großem Eingangsbereich.

Kostenfreies High-Speed-Internet, ein 55 Zoll LED-Fernseher sowie eine Gegensprechanlage sind vorhanden.

Zur Verfügung stehen weiters Handtücher, Duschtücher, Duschvorleger und Bettwäsche wie auch Reinigungsgeräte.

Weiteres gibt es im Haus gibt es einen Müllraum sowie einen Fahrradabstellraum.

ANREISE

Die Wohnung ist verkehrstechnisch sehr günstig gelegen.

Zug

- Hauptbahnhof: max. 10 Gehminuten entfernt

Flugzeug

- es gibt eine Schnellbahn die direkt zum Hauptbahnhof fährt (Fahrzeit 15 Minuten), dann max. 10 Gehminuten bis zur Wohnung. Alternativ: Schnellbahn REX7 bis Rennweg, umsteigen REX3 und weiter bis zum Hauptbahnhof

Auto

- Parkgaragen beim Hauptbahnhof

Ausstattung & Merkmale



Grundausstattung

- Terrasse
- TV
- Bettwäsche
- private Toilette
- Bügeleisen & Bügelbrett
- Haartrockner
- Internet/Wlan
- Private Waschmaschine
- Handtücher
- Staubsauger
- Reinigungsutensilien



Erstversorgung

- Toilettenpapier
- Seife
- Shampoo



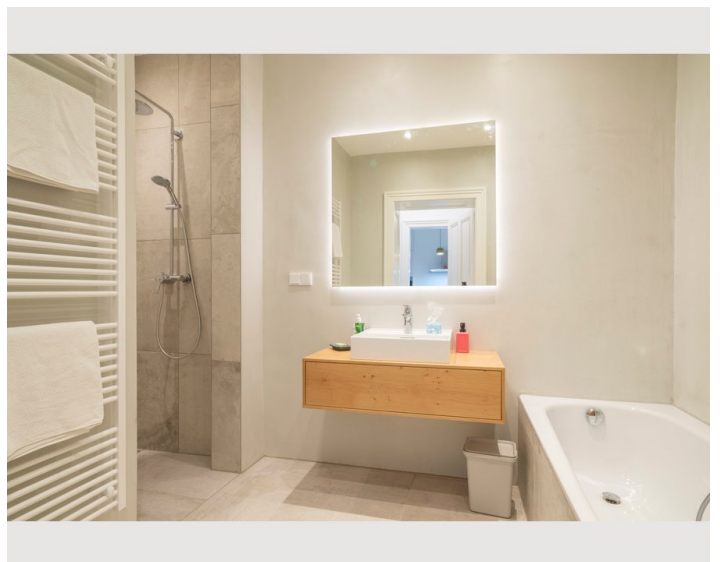
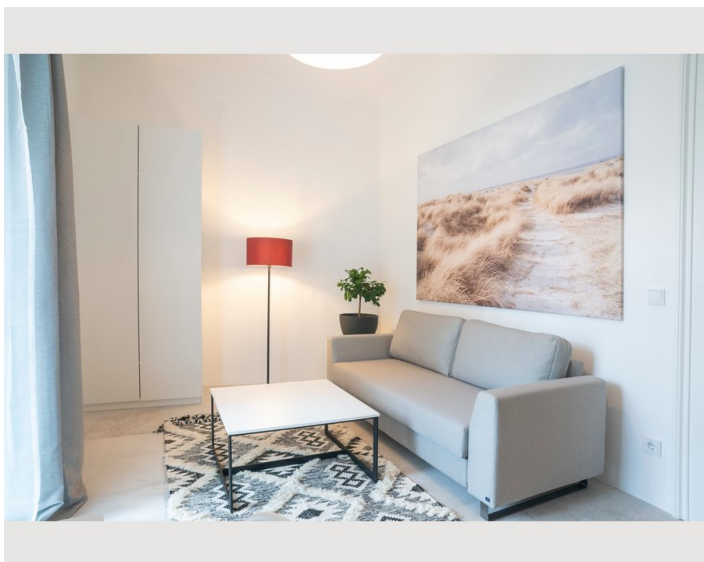
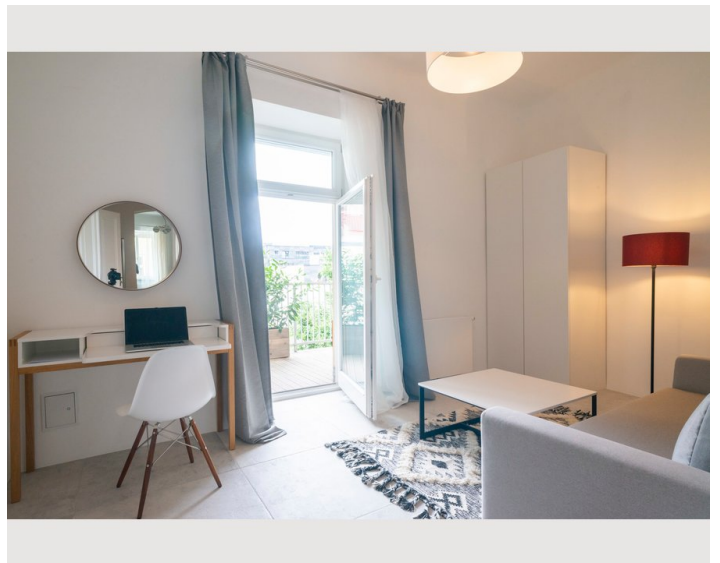
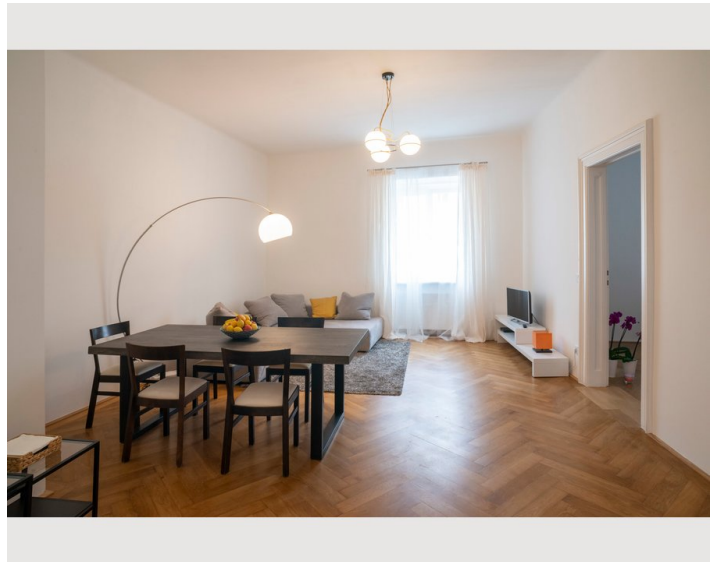
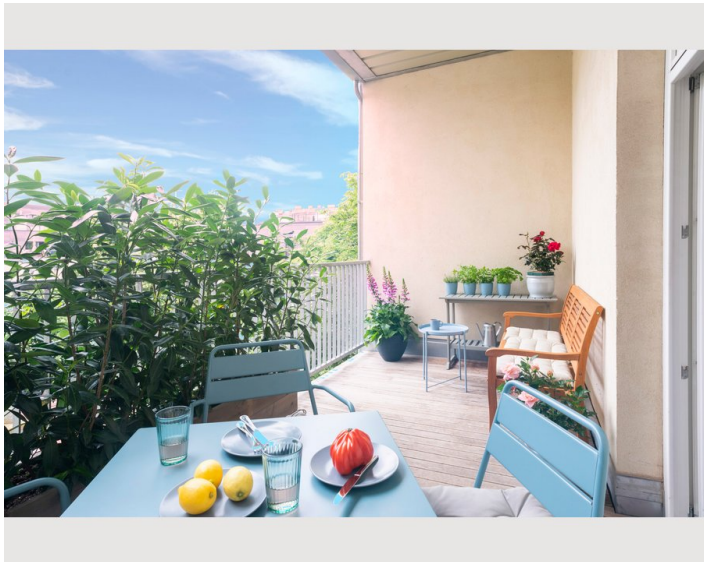
Küche

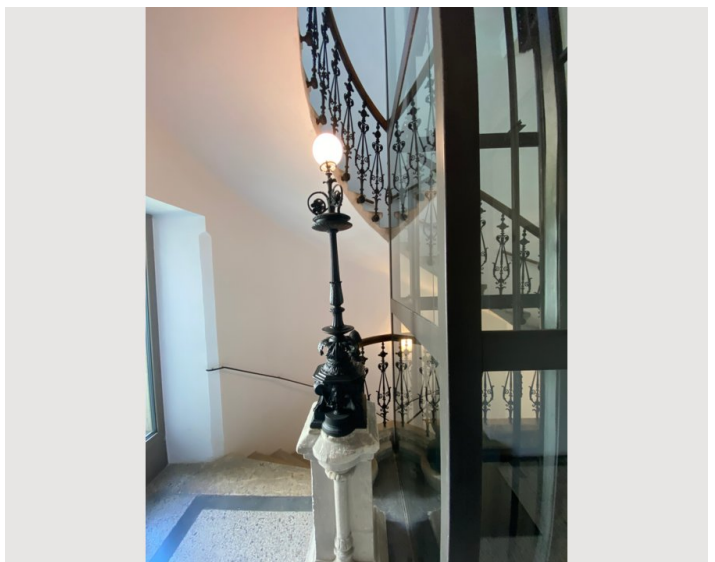
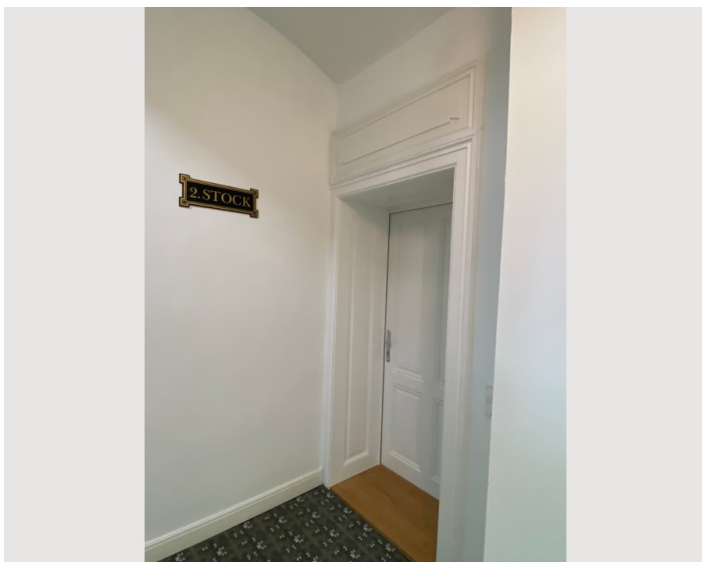
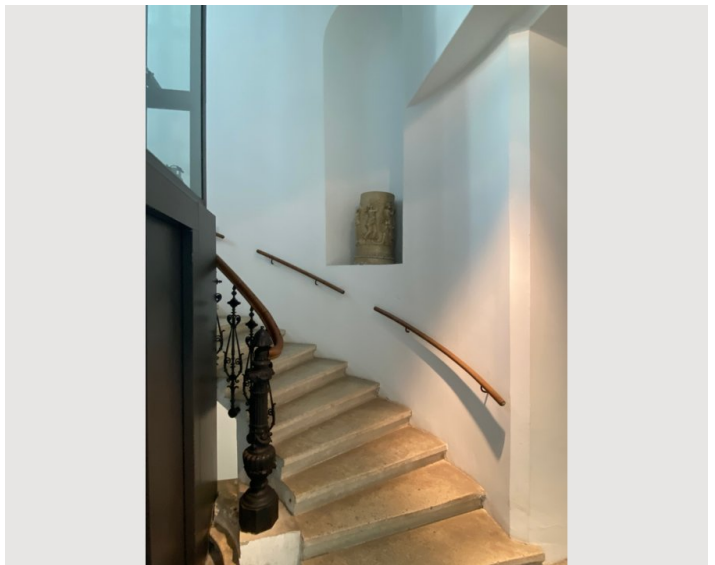
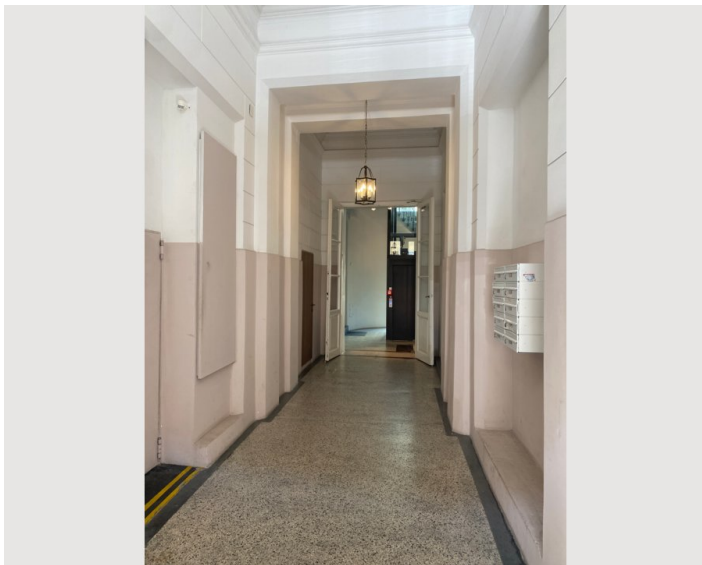
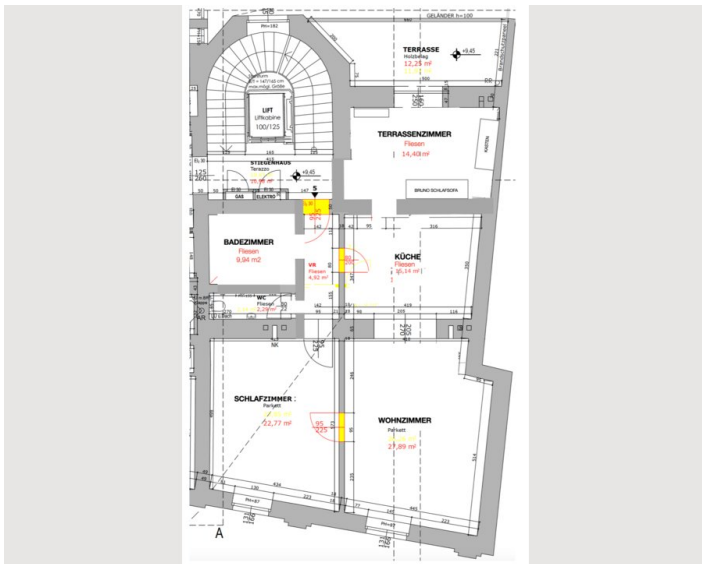
- Eigene Küche
- Gläser/Geschirr
- Geschirrspüler
- Kochutensilien
- Espressomaschine
- Mikrowelle

Informationen






- Rauchen verboten
- Privater Eingang
- Regelmäßige Reinigung kostenpflichtig
- Kurzparkzone kostenpflichtig
- Haustiere auf Anfrage
- Fahrradraum kostenlos

Bildergalerie





Infrastruktur

- | | |
|--|--|
|  Hauptbahnhof (Züge, Schnellbahnen und U1), ca. 350 m entfernt, 5 Minuten Gehzeit, |  Gehzeit 30 Minuten oder mit U1 Stefansplatz 15 Minuten |
|  Bus 13a, direkt vor der Haustür |  um die Ecke: Spar Supermarkt/Argentinierstraße und Billa Supermarkt/Goldeggasse, Gehzeit 2 Minuten |
|  Mit Schnellbahn vom Flughafen direkt zum Hauptbahnhof (Fahrzeit 15 Minuten), dann max. 10 Gehminuten bis zur Weyringergasse. | |

Die Wohnung liegt ein paar hundert Meter vom Schloss Belvedere mit seinem großzügigen Barock-Garten (ist bestens zum Laufen oder Spazieren gehen geeignet) und dem Botanischen Garten entfernt. Auch der Schweizer Garten ist in der Nähe.

Eine Bäckerei, das Cafe Goldegg – ein typisches Wiener Cafehaus – und ein Spar- sowie Billa Supermarkt befinden sich quasi vor der Haustür. Bank, Apotheke, weitere Supermärkte und Restaurants sind ebenfalls in unmittelbarer Nähe (Favoriten Straße oder Hauptbahnhof).

Lage

