



2 ZIMMER WOHNUNG, 1220 WIEN

urbanes designer apartment mit atemberaubenden weitblick | rooftop pool, gym, sauna + e-parking garage | u-bahn | UNO city

Objektnummer: CYDH1

[Online ansehen und mieten](#)

Genießen Sie den Weitblick. Lassen Sie Ihre Augen schweifen. Entspannen Sie auf der windgeschützten Loggia. Erleben Sie Wellness im Dachterrassen-Pool des 33. Stockwerks und der privat buchbaren Sauna. Erkunden Sie das Donauzentrum!

Zeitraum	19.12.2025 - 19.01.2026
Personenanzahl	2
Gesamtbetrag inkl. Ust.	€ 2.769,43
Kaution	€ 2.100,00



Wohnfläche

55m²



Maximalbelegung

4 Personen



Gesamte Unterkunft [?]

1 Privates Badezimmer 1 getrenntes Schlafzimmer 1 Wohn-Schlafzimmer



30. Stockwerk

Lift vorhanden



Check-in

15:00 - 23:59 Uhr



Check-out

06:00 - 10:30 Uhr

Schlafmöglichkeiten

Schlafzimmer



1x Doppelbett (2 m x 2 m)

Wohnen und Schlafen



1x Sofabett (2 Personen)

Beschreibung zur Unterkunft

Diese wunderschöne Einheit am Dr.-Adolf-Schärf-Platz 5 in 1220 Wien ist vollständig möbliert und mit einer Vielzahl an Annehmlichkeiten im Haus ausgestattet. Die Wohnung verfügt über 55m² Nutzfläche und genießt einen fantastischen Ausblick aus dem 30. Stockwerk.

- Glasfaser Internet (bis zu 250 Mbit/s)
- TV mit vielen internationalen Kanälen
- Netflix
- Sky X

Zu den weiteren Highlights des Wohnturmes N° 5 gehören:

- 360°-Dachterrasse mit Blick in alle Himmelsrichtungen, Sonnendeck und Outdoor-Pool.
- Sauna (privat buchbar), Fitnessraum und Gemeinschaftsküche/Jugendraum für Hausbewohner
- Heizung & Kühlung über die gebäude-eigene Erdwärmestation
- Unabhängigkeit von ÖL & GAS (Green Building mit ÖGNI Zertifizierung (Gold))

Zur Ausstattung der Wohnung gehört weiters ein Garagenstellplatz mit E-Ladestation.

Ausstattung & Merkmale



Grundausstattung

- Loggia
- Internet/Wlan
- Private Waschmaschine
- Handtücher
- Klimaanlage
- Reinigungsutensilien
- Dachterrasse
- TV
- Bettwäsche
- private Toilette
- Bügeleisen & Bügelbrett
- Haartrockner



Pool

- Outdoor Pool



Wellness

- Sauna
- Fitnessraum



Erstversorgung

- Toilettenpapier
- Seife
- auf Anfrage Kühlschrankfüllung
- Shampoo
- Nespressokapseln



Küche

- Eigene Küche
- Gläser/Geschirr
- Geschirrspüler
- Kochutensilien
- Espressomaschine
- Mikrowelle

Informationen

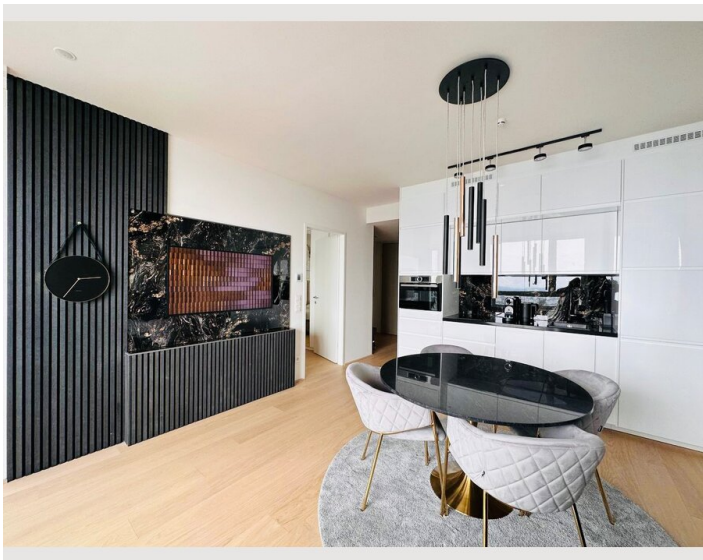
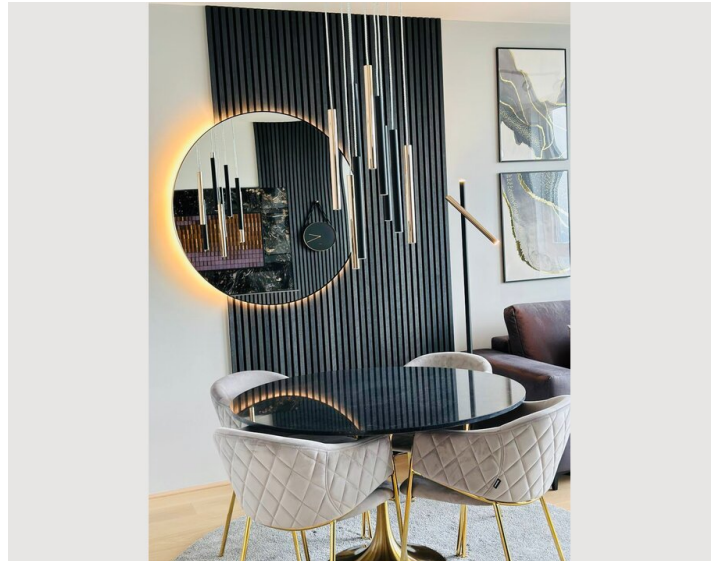
- Rauchen verboten
- Haustiere auf Anfrage
- Fahrradraum kostenlos
- Schreibtisch/Arbeitsplatz
- Regelmäßige Reinigung kostenpflichtig

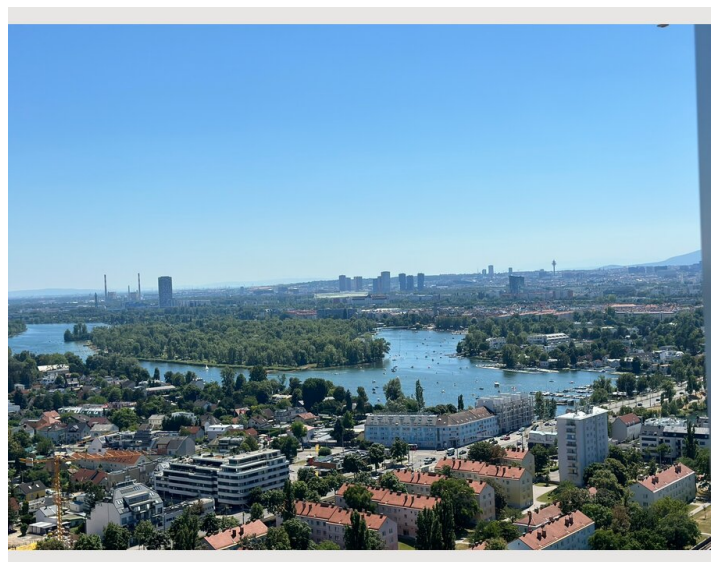
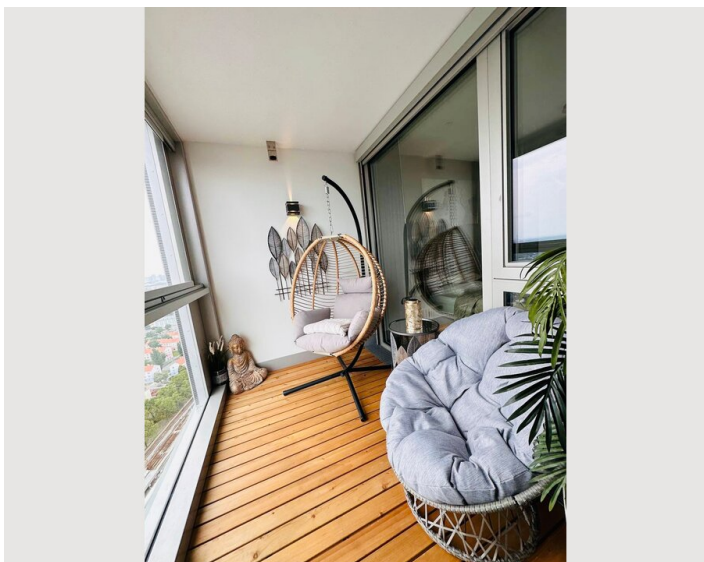
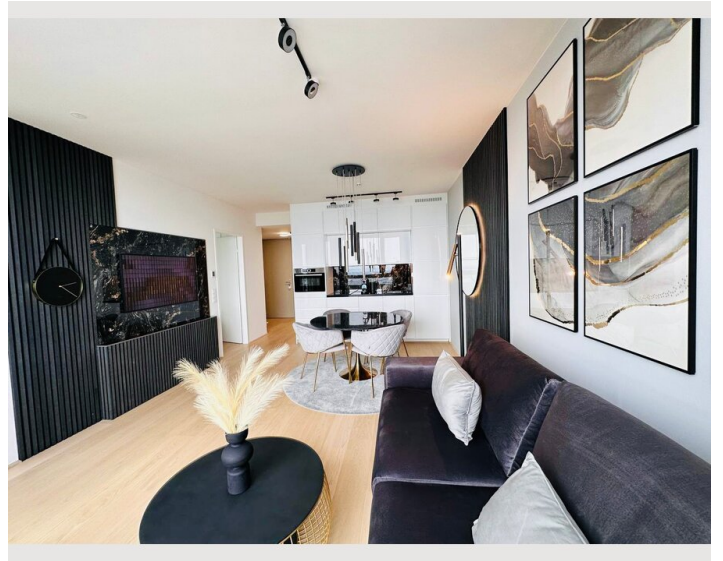
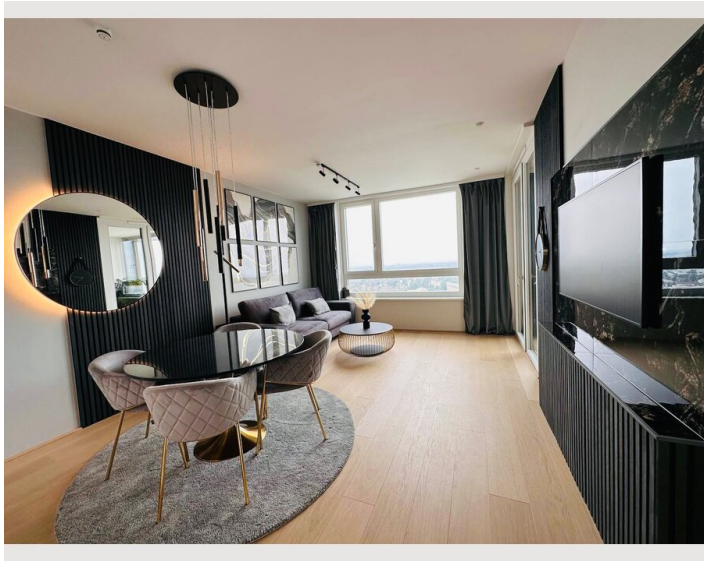
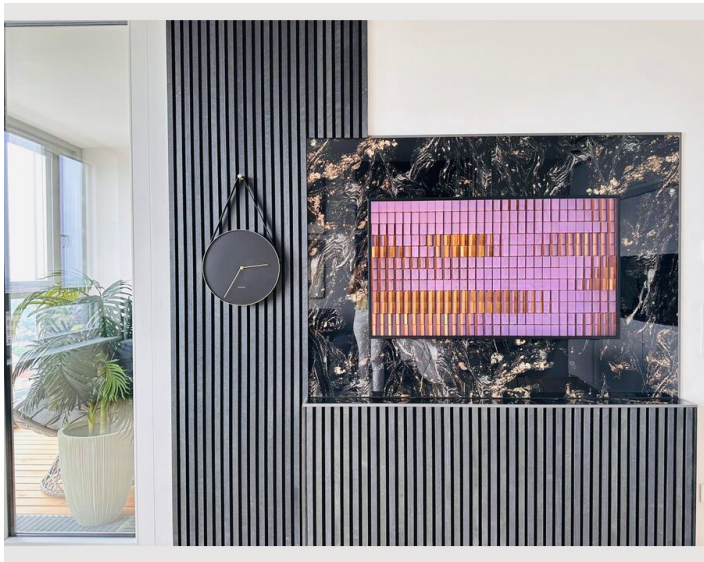
Zusatzleistungen

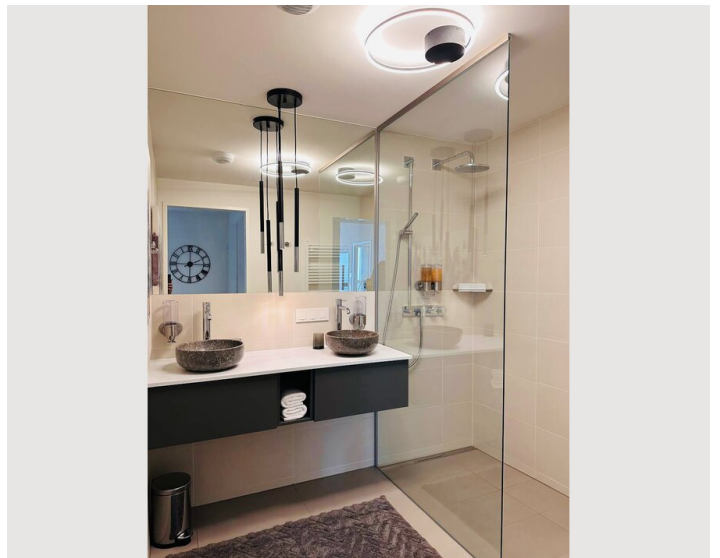
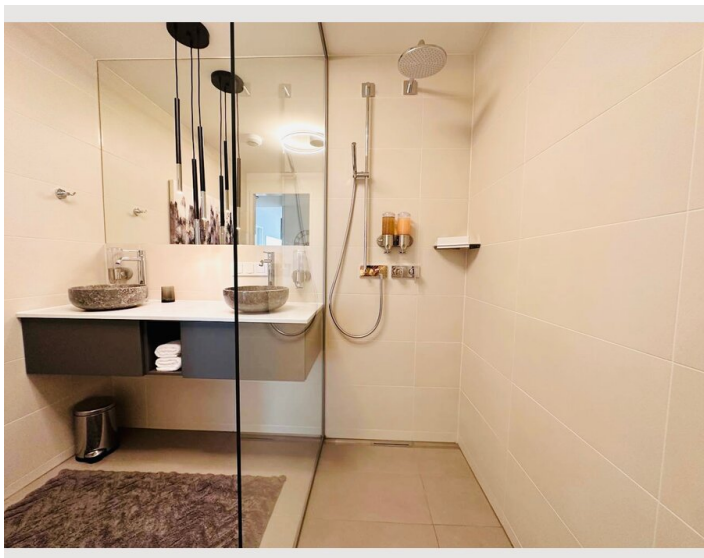
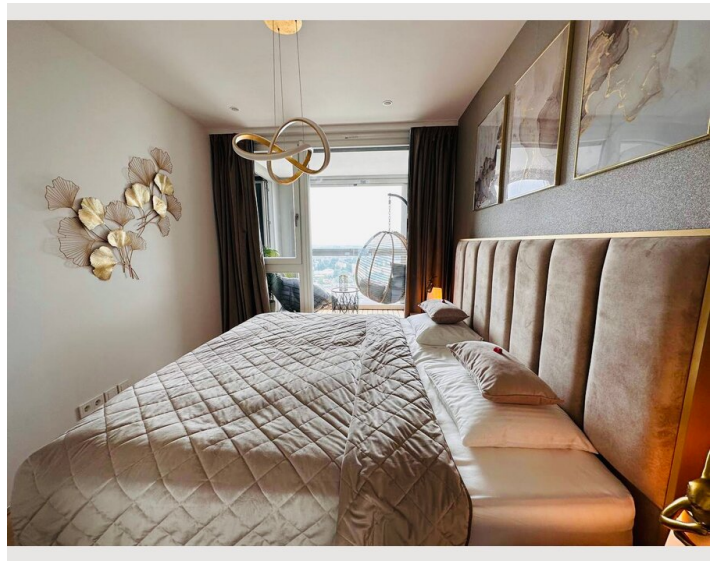
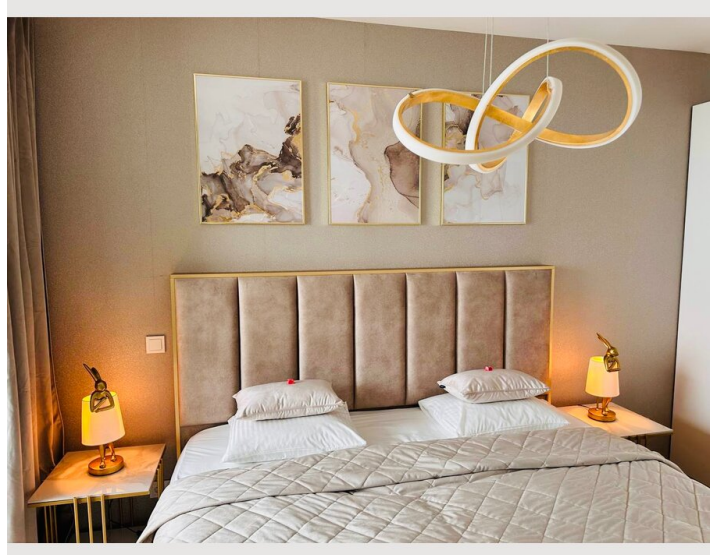
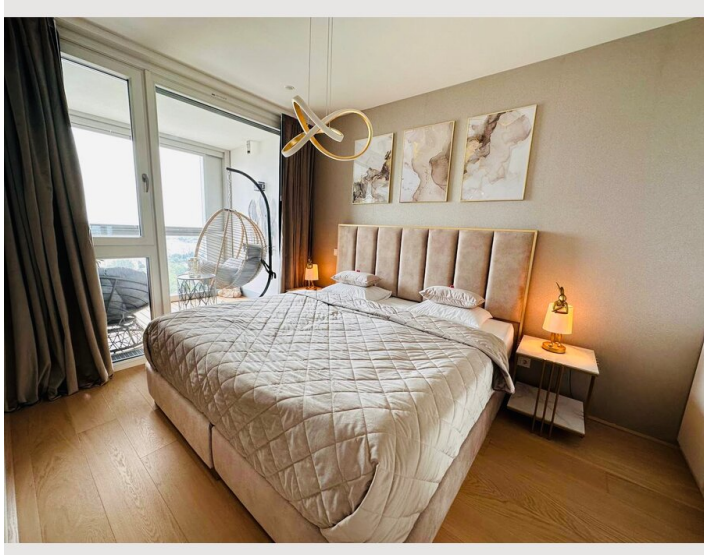
- Garagenplatz (€ 150,00)

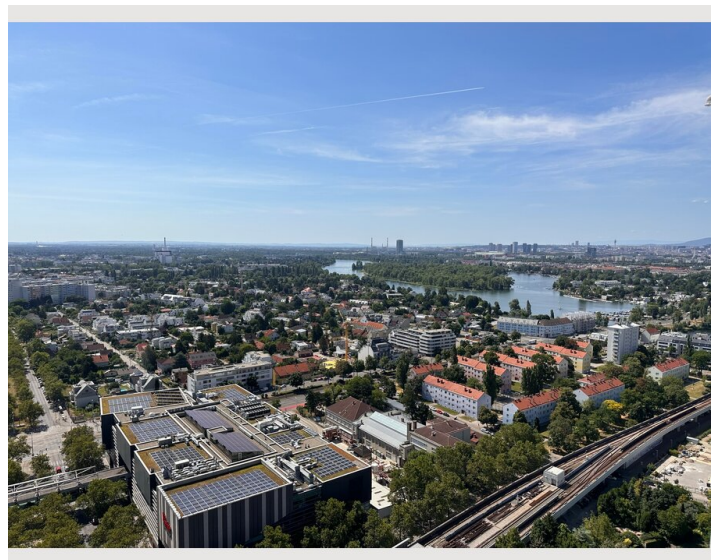
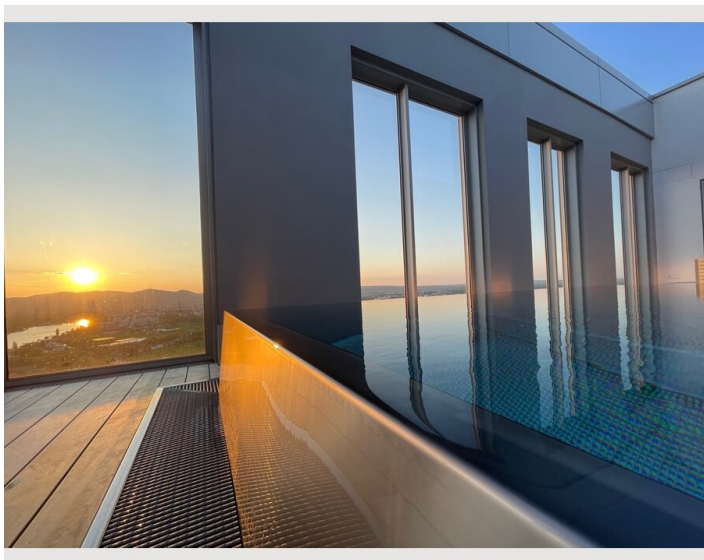
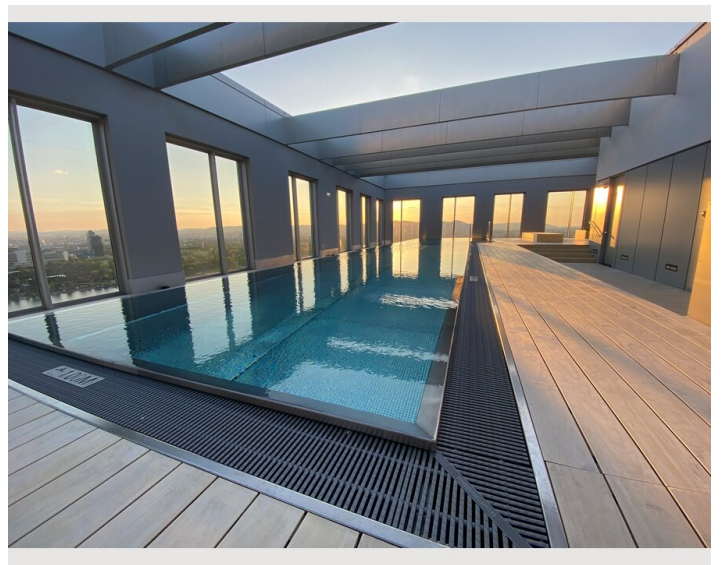
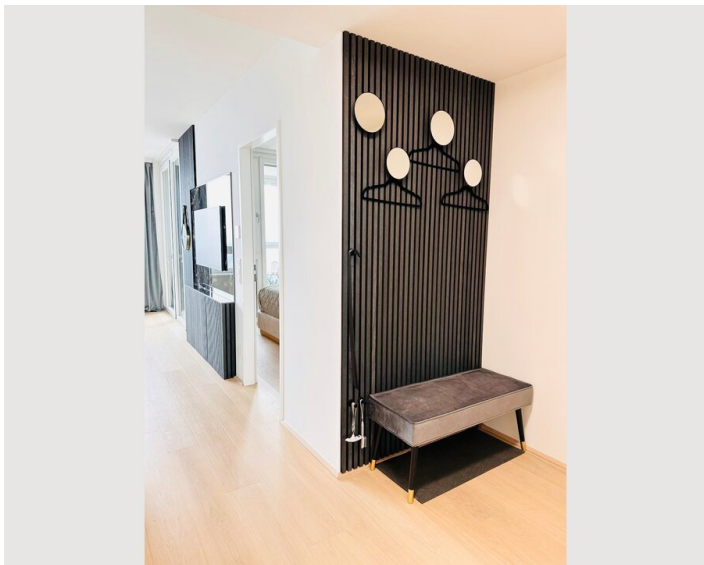
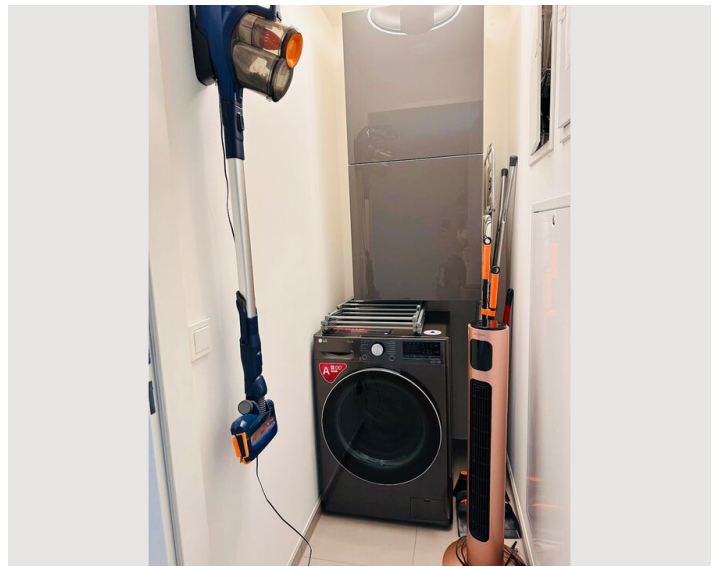
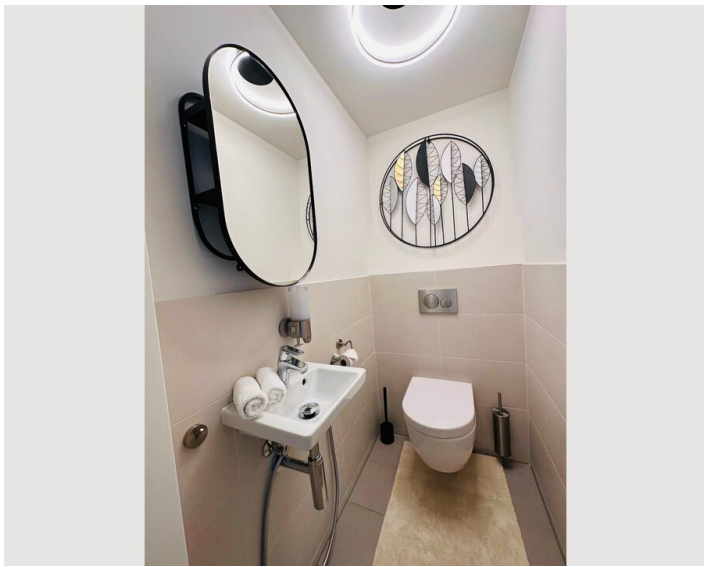
Alle Preisangaben Brutto pro Monat - Abrechnung erfolgt direkt mit dem Vermieter.

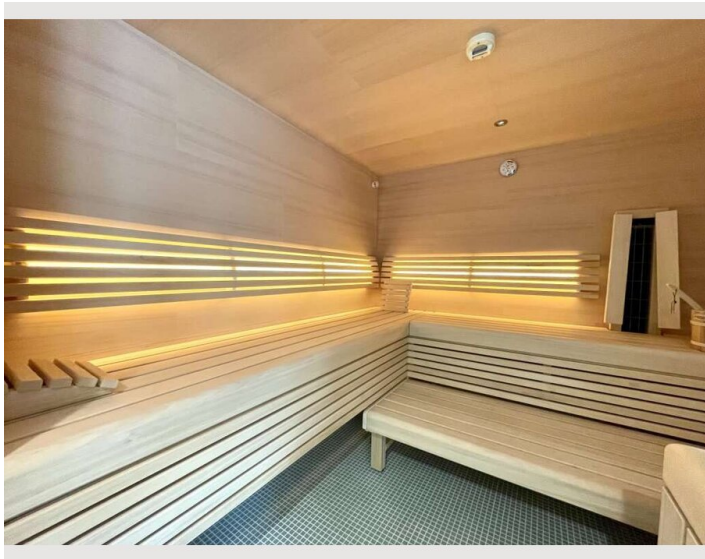
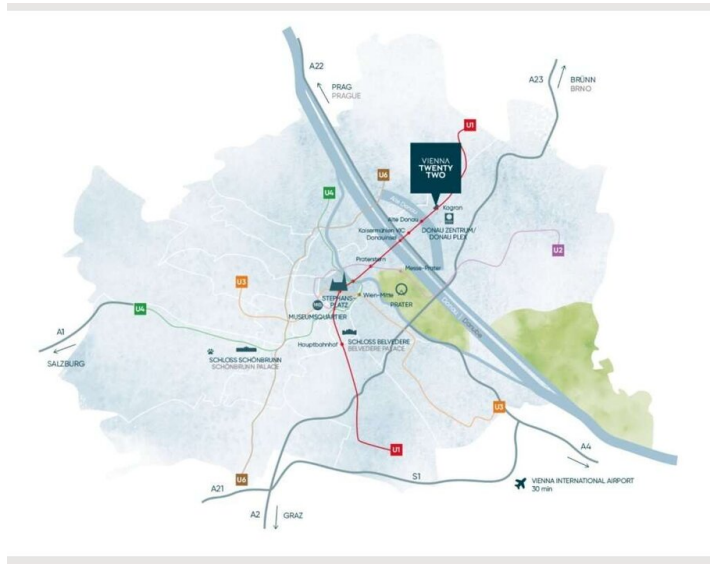
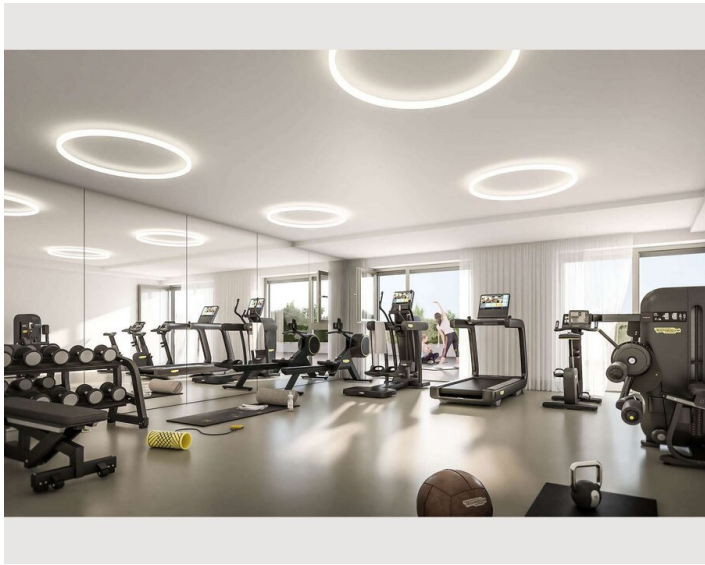
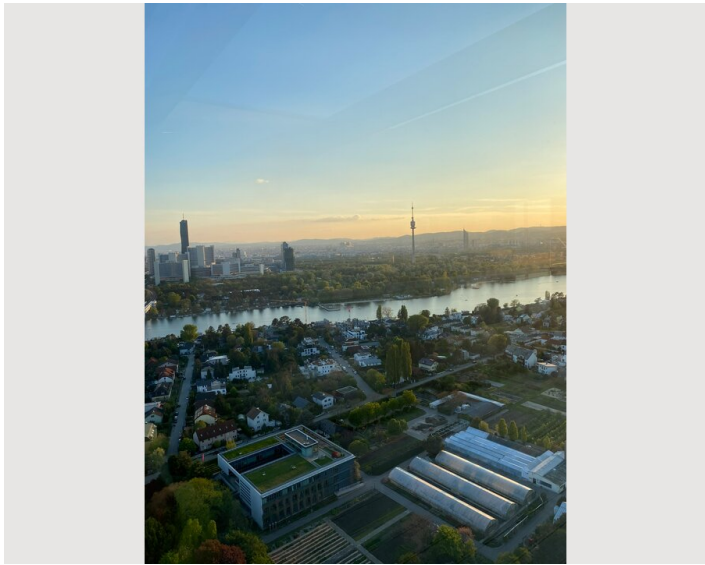
Bildergalerie

















Video

Zum Video



Infrastruktur

-  Verschiedene Bus- und Straßenbahnlinien halten in unmittelbarer Nähe.
-  Die U-Bahn Station Kagran befindet sich vor dem Gebäude. Der Hauptbahnhof ist innerhalb von 15 min erreichbar.
-  Die Station zur Vienna Airport Lines Linie 3 (VAL3) ist 5 Minuten entfernt. Mit dem Bustransport ist der Flughafen Wien Schwechat in 42 min zu jeder Tageszeit erreichbar.
-  Alle Geschäfts des täglichen Lebens (und mehr) finden sich im unmittelbar vor dem Wohnturm gelegenen Einkaufszentrum ("Donauzentrum").
-  Das Stadtzentrum (Stephansplatz) ist binnen 12 Minuten per U-Bahn erreichbar.
-  Mit dem Auto ist der Flughafen Schwechat in 25 min erreichbar.

Egal welches Transportmittel man wählt - Ihr Apartment verfügt über eine ausgezeichnete Anbindung zu wichtigen Zielen in Wien und darüber hinaus. Die ideale Verkehrslage neben der U-Bahn Linie U1 sorgt für eine schnelle Erreichbarkeit des Stadtzentrums. Wer gerne mit dem Rad unterwegs ist, profitiert von dem gut ausgebauten Radwegenetz.

ÖFFENTL. ANBINDUNG: U-BAHN, STRASSENBAHN, BUS, VIENNA AIRPORT LINES
12 MIN IN DIE WIENER CITY (U1/PKW)
20 MIN ZUM WIENER HAUPTBAHNHOF (U1/PKW)
25 MIN (PKW) BZW. 42 MIN (VIENNA AIRPORT LINES) ZUM INTERNATIONALEN FLUGHAFEN
ANBINDUNG AN DAS WIENER FAHRRADNETZ

Insgesamt 225 Shops warten im gegenüber des Wohnturms gelegenen Donauzentrums darauf von Ihnen erkundet zu werden. Daneben sorgen 62 Restaurants sowie ein Kinocenter für Genuss in Ihrer Freizeit.

Lage

