

3 ZIMMER WOHNUNG, 1030 WIEN

Wohnung mit Blick aufs Riesenrad

Objektnummer: CWVU1

[Online ansehen und mieten](#)

Diese geräumige Altbauwohnung verfügt über zwei Schlafzimmer, einem großem Wohnzimmer mit Ausziehcouch und bietet bis zu 6 Personen Platz und befindet sich in einem ruhigen Wohngebäude.

Zeitraum	20.12.2025 - 20.01.2026
Personenanzahl	2
Gesamtbetrag inkl. Ust.	€ 2.041,30
Kaution	€ 1.600,00



Wohnfläche

80m²



Maximalbelegung

6 Personen



Gesamte Unterkunft [?]

1 Privates Badezimmer 2 getrennte Schlafzimmer 1 Wohn-Schlafzimmer



2. Stockwerk

Lift vorhanden



Check-in

00:00 - 23:59 Uhr



Check-out

00:00 - 23:59 Uhr

Schlafmöglichkeiten

Schlafzimmer 1



1x Doppelbett (1,80 m x 2 m)

Schlafzimmer 2



1x Doppelbett (1,80 m x 2 m)

Wohnen und Schlafen



1x Sofabett (2 Personen)

Beschreibung zur Unterkunft

Diese geräumige Wohnung verfügt über zwei Schlafzimmer und befindet sich in einem ruhigen Wohngebäude. Das erste Schlafzimmer liegt zum Innenhof hin und bietet eine angenehme Privatsphäre. Es ist mit einem komfortablen Doppelbett und einem Kleiderschrank ausgestattet. Das Fenster lässt viel Tageslicht herein und ermöglicht einen Blick auf den ruhigen Innenhof.

Das zweite Schlafzimmer hingegen hat einen Balkon mit Blick ins Grüne. Von hier aus können Sie das majestätische Wiener Riesenrad bewundern, während Sie Ihre Morgenkaffe genießen. Das Zimmer ist ebenfalls mit einem bequemen Doppelbett und zusätzlich mit einem Arbeitstisch eingerichtet.

Das Wohnzimmer ist der perfekte Ort, um sich zu entspannen und Gäste zu empfangen. Es bietet eine ausziehbare Couch, die bei Bedarf zusätzlichen Schlafplatz bietet. Ein großer Esstisch lädt zum gemeinsamen Essen und geselligem Beisammensein ein. Die Fenster des Wohnzimmers lassen viel Licht herein und sorgen für eine angenehme Atmosphäre.

Die Küche ist komplett ausgestattet und verfügt über einen Backofen, eine Waschmaschine, eine Spüle und eine hochmoderne Arbeitsplatte mit Barstühlen. Hier können Sie bequem Ihre Lieblingsgerichte zubereiten und gleichzeitig mit Ihren Gästen oder Ihrer Familie plaudern.

Das Badezimmer ist modern gestaltet und verfügt über eine großzügige bodenebene Dusche, die ein entspannendes Duserlebnis bietet. Hier finden Sie auch ein Waschbecken und ausreichend Stauraum für Ihre persönlichen Pflegeprodukte.

Ein großer Gang verbindet die verschiedenen Räume der Wohnung und bietet viel Platz für einen geräumigen Schrank, in dem Sie Ihre Jacken, Schuhe und andere persönliche Gegenstände verstauen können. Der Gang verleiht der Wohnung eine großzügige Atmosphäre und ermöglicht einen reibungslosen Zugang zu den verschiedenen Zimmern.

Insgesamt bietet diese Wohnung mit ihren zwei Schlafzimmern, dem gemütlichen Wohnzimmer, der gut ausgestatteten Küche, dem modernen Badezimmer und dem großzügigen Gang einen komfortablen und stilvollen Lebensraum. Der Blick auf das Wiener Riesenrad vom Balkon aus verleiht der Wohnung einen besonderen Reiz und lädt zum Träumen und Genießen ein.

Ausstattung & Merkmale



Grundausstattung

- Balkon
- TV
- Privater Trockner
- Handtücher
- Staubsauger
- Internet/Wlan
- Private Waschmaschine
- Bettwäsche
- private Toilette



Erstversorgung

- Toilettenpapier
- Seife



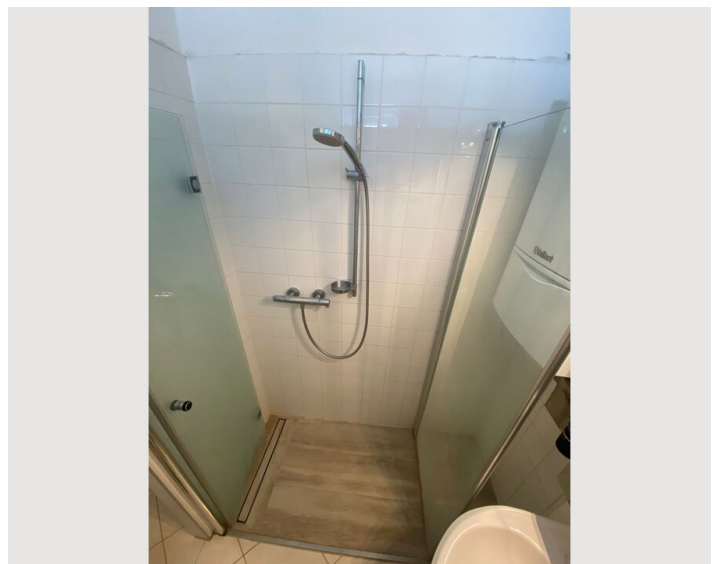
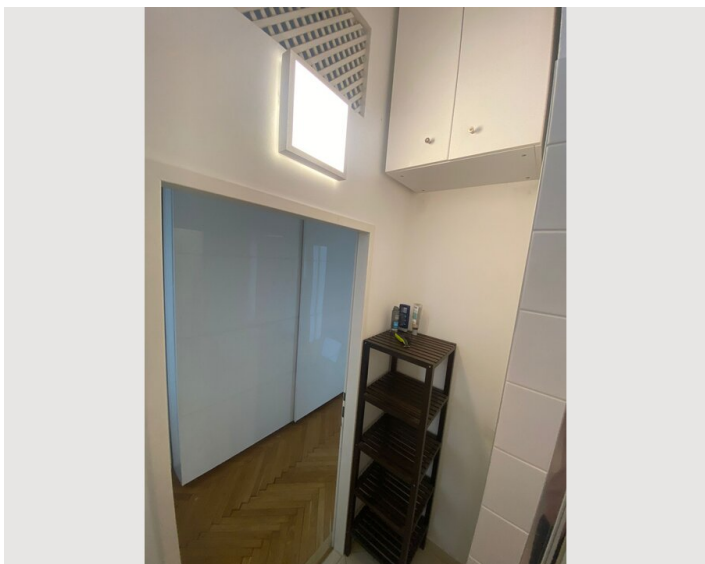
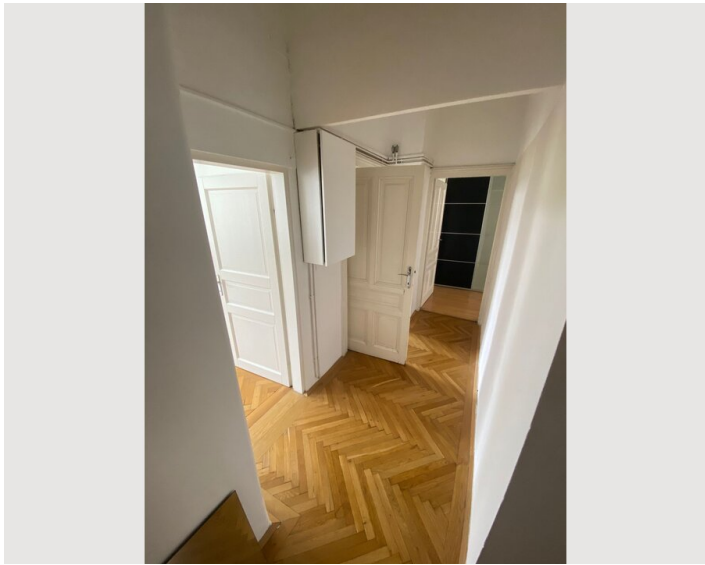
Küche

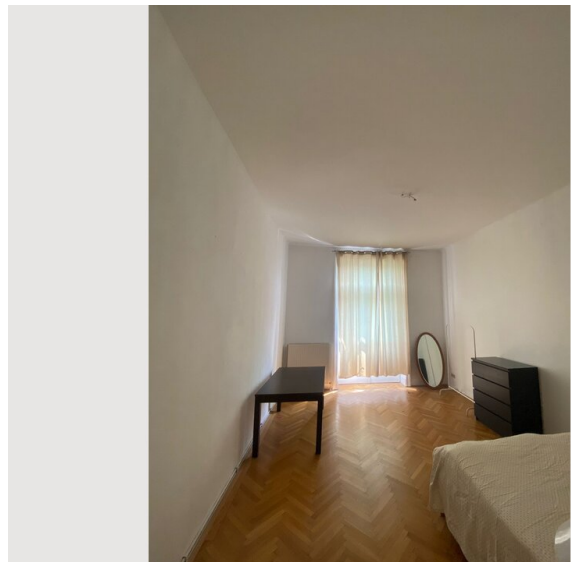
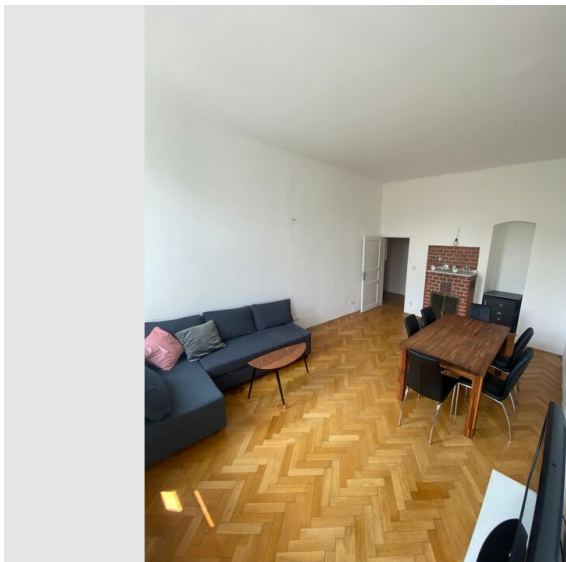
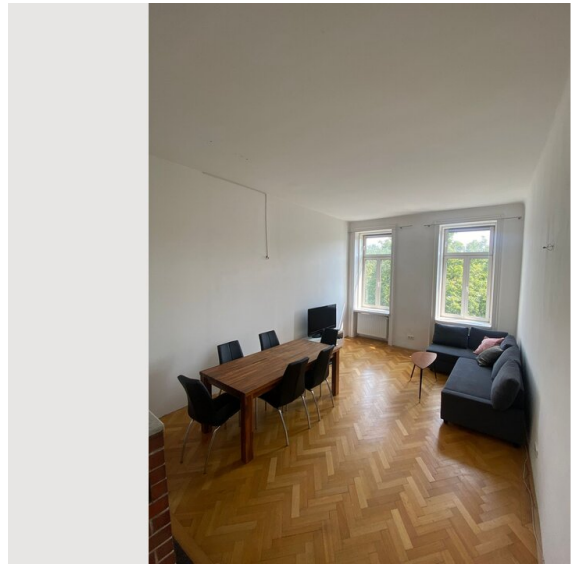
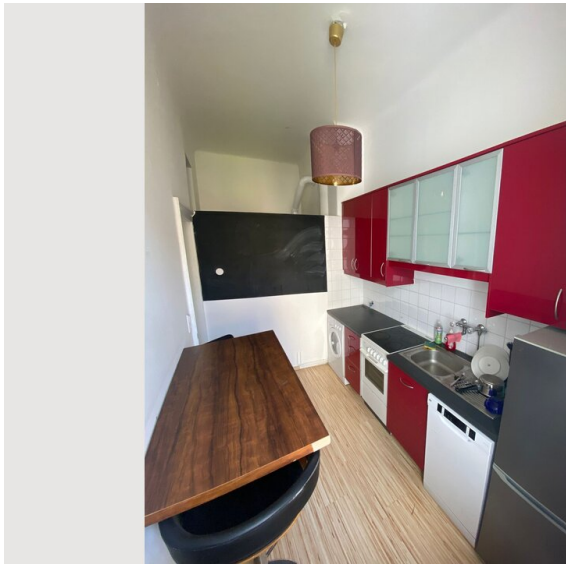
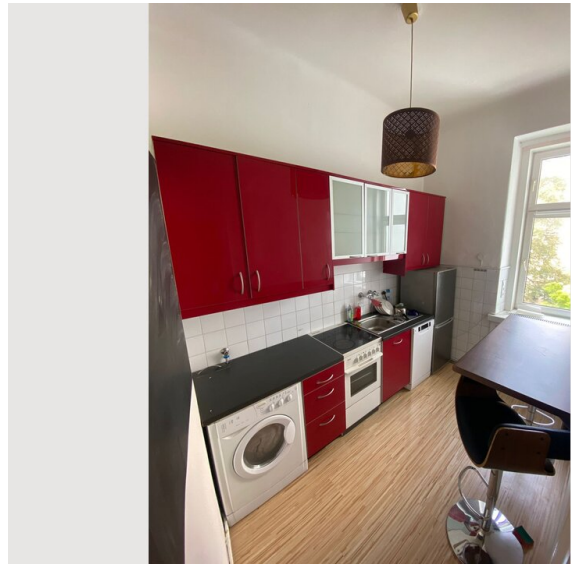
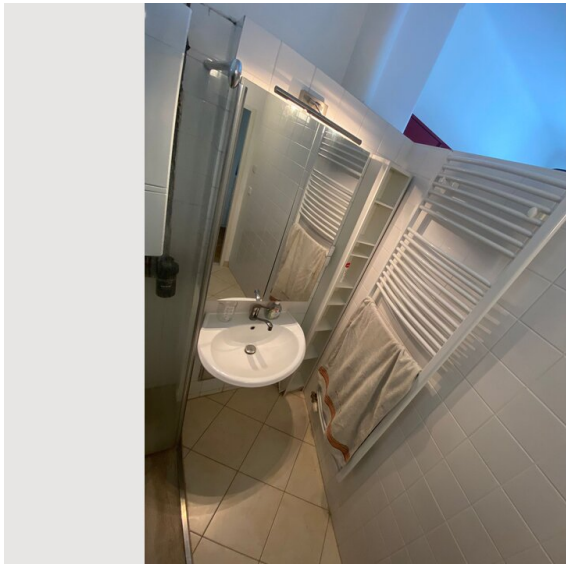
- Eigene Küche
- Gläser/Geschirr
- Geschirrspüler
- Kochutensilien
- Espressomaschine

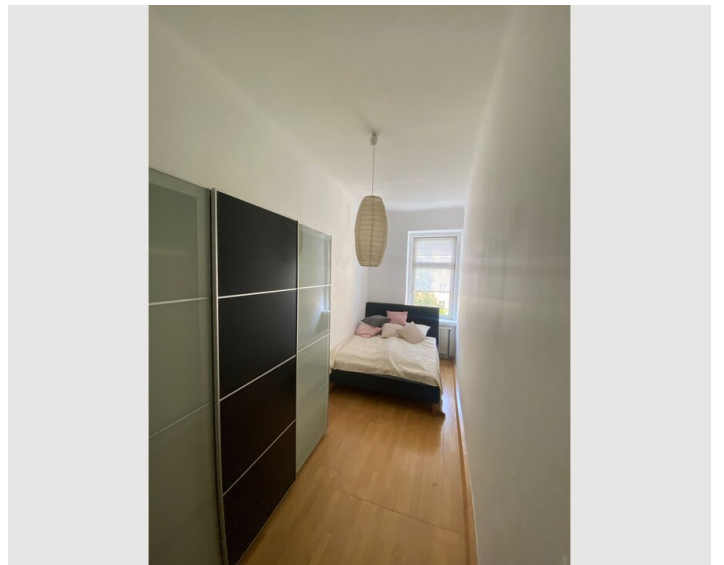
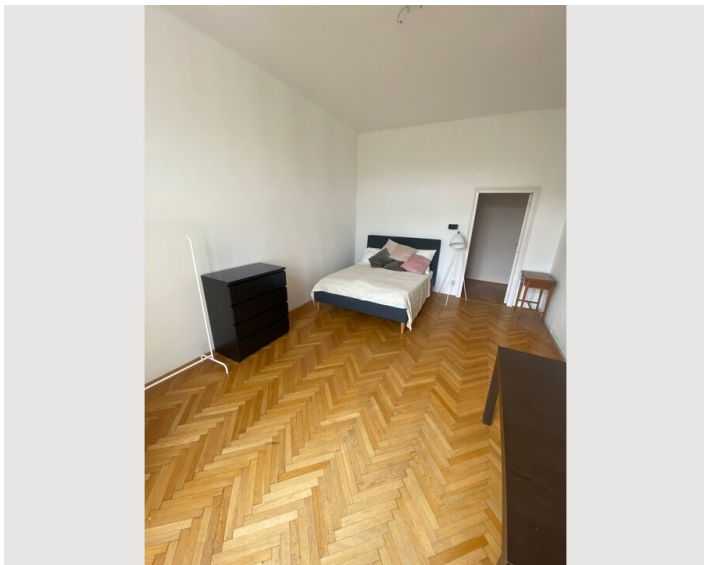
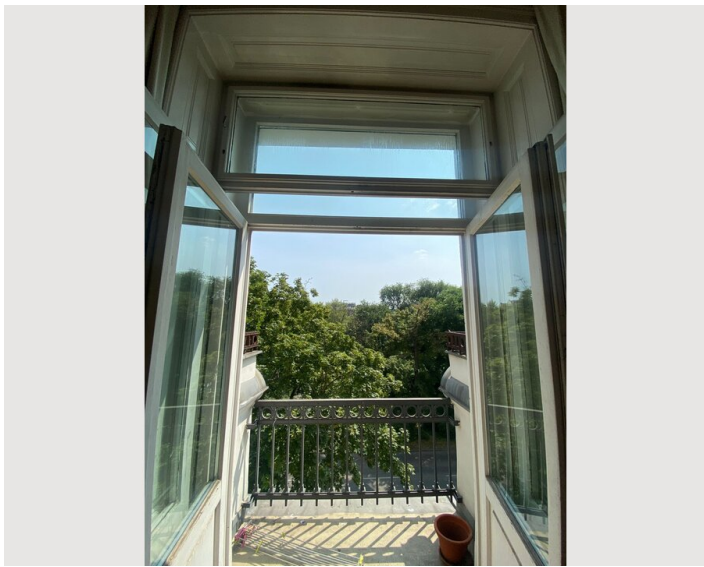
Informationen

- Für Bauarbeiter geeignet
- Rauchen verboten
- Schreibtisch/Arbeitsplatz
- Haustiere erlaubt
- Für Kinder geeignet
- Kurzparkzone kostenpflichtig
- Privater Eingang

Bildergalerie







Infrastruktur



<https://goo.gl/maps/bYiVx3j21uFirL3z6> 3min zu Fuß



<https://goo.gl/maps/GE5DZ85tS7atH8Y97> 5min zu Fuß



<https://goo.gl/maps/WGkwYN8K6THMrB8x9>
20min mit dem Auto

Die Infrastruktur in unmittelbarer Nähe dieser Wohnung ist äußerst günstig gelegen. In nur 3 Minuten erreichen Sie die nächste Bushaltestelle, die Ihnen eine bequeme Anbindung an das öffentliche Verkehrsnetz bietet. Von dort aus können Sie problemlos zu verschiedenen Zielen in der Stadt gelangen.

Wenn Sie die U-Bahn bevorzugen, ist die nächste Station nur 8 Minuten entfernt. Mit der U-Bahn haben Sie eine schnelle und effiziente Verbindung zu verschiedenen Stadtteilen und Sehenswürdigkeiten Wiens.

Für Ihre täglichen Besorgungen ist alles in unmittelbarer Reichweite. Innerhalb von 5 Minuten erreichen Sie den nächsten Supermarkt, der Ihnen eine Vielzahl von Produkten für Ihren Bedarf bietet. Gleichzeitig befindet sich in derselben Entfernung ein beliebter Bäcker namens "Ströck", der für seine köstlichen Backwaren bekannt ist. Der Bäcker liegt direkt neben dem berühmten Hundertwasser Haus, einem architektonischen Meisterwerk, das definitiv einen Besuch wert ist. Gegenüber dem Bäcker befindet sich das Fälschermuseum, das einen faszinierenden Einblick in die Welt der Kunstfälschungen bietet.

Für Naturliebhaber und Sportbegeisterte ist der grüne Prater ein wahres Paradies. Innerhalb von 10 Minuten erreichen Sie diesen großen Park, der sich perfekt für Spaziergänge, Joggen oder einen entspannten Nachmittag im Grünen eignet. Hier finden Sie auch ausgedehnte Grünflächen, die sich ideal für Aktivitäten mit Ihrem vierbeinigen Freund eignen.

Insgesamt bietet die Umgebung dieser Wohnung eine hervorragende Infrastruktur mit schnellem Zugang zu öffentlichen Verkehrsmitteln, Einkaufsmöglichkeiten, kulturellen Sehenswürdigkeiten und einem schönen Park. Egal, ob Sie die Stadt erkunden möchten, Ihre täglichen Besorgungen erledigen oder einfach die Natur genießen möchten, Sie haben alles in unmittelbarer Nähe.

Lage

