



2 ZIMMER WOHNUNG, 6020 INNSBRUCK

Wohnen, wo andere Urlaub machen

Objektnummer: ZOTQ1

[Online ansehen und mieten](#)

Moderne, neuwertige und zentral gelegene 2 Zimmer Stadtwohnung mit großer Terrasse

Zeitraum	09.12.2025 - 09.01.2026
Personenanzahl	2
Gesamtbetrag inkl. Ust.	€ 2.125,56
Kaution	€ 1.500,00



Wohnfläche

57m²



Maximalbelegung

2 Personen



Gesamte Unterkunft [?]

1 Privates Badezimmer 1 getrenntes Schlafzimmer 1 Wohn-Schlafzimmer



1. Stockwerk

Lift vorhanden



Check-in

14:00 - 20:00 Uhr



Check-out

10:00 - 10:00 Uhr

Schlafmöglichkeiten

Schlafzimmer



1x Doppelbett (1,80 m x 2 m)

Wohnen und Schlafen

Beschreibung zur Unterkunft

Die Wohnung befindet sich in einer Wohnanlage, abseits von Strassenlärm. Auf einer Fläche von 57 m² ist die Wohnung aufgeteilt in Eingangsbereich, Abstellraum, modernem Badezimmer mit Dusche und Wanne, WC und Waschmaschine, Schlafzimmer mit angrenzendem begehbarem Schrankraum, hellem Wohn-/Eßbereich mit angrenzender Küche, einem Wintergarten/Arbeitszimmer mit Zugang zur ca. 26 m² großen Außenterrasse, welche Ruhe und angenehme Besonnung am Nachmittag und herrliches Bergpanorama bietet.

Die Wohnung wurde kürzlich aufwendig saniert und mit eleganten Materialien ausgestattet. Sie überzeugt durch gute Raumaufteilung, den neuwertigen Zustand und die ausgezeichnete Lage zur zentralen Innenstadt. Das Wohn-/Eßzimmer ist mit strapazierfähigem Vinylboden in Holzdielenoptik ausgelegt, das Badezimmer mit großen Fliesen, moderner Lichttechnik und stilvollen Armaturen ausgestattet. Ein großzügiges Kellerabteil ist ebenfalls inbegriffen. Ein übergroßer Tiefgaragenplatz ist gegen einen kleinen Aufpreis zusätzlich verfügbar.

Alle Einrichtungen des täglichen Bedarfs befinden sich in unmittelbarer Nähe. Das Stadtzentrum von Innsbruck ist in wenigen Minuten per Fahrrad oder öffentlichen Verkehrsmitteln erreichbar. Eine Bus-/Tramhaltestelle befindet sich direkt vor dem Haupteingang.

Ausstattung & Merkmale



Grundausstattung

- Terrasse
- Bettwäsche
- private Toilette
- Bügeleisen & Bügelbrett
- Private Waschmaschine
- Handtücher
- Staubsauger
- Reinigungsutensilien



Erstversorgung

- Toilettenpapier
- Seife
- Shampoo
- Nespressokapseln



Küche

- Eigene Küche
- Gläser/Geschirr
- Geschirrspüler
- Kochutensilien
- Espressomaschine

Informationen

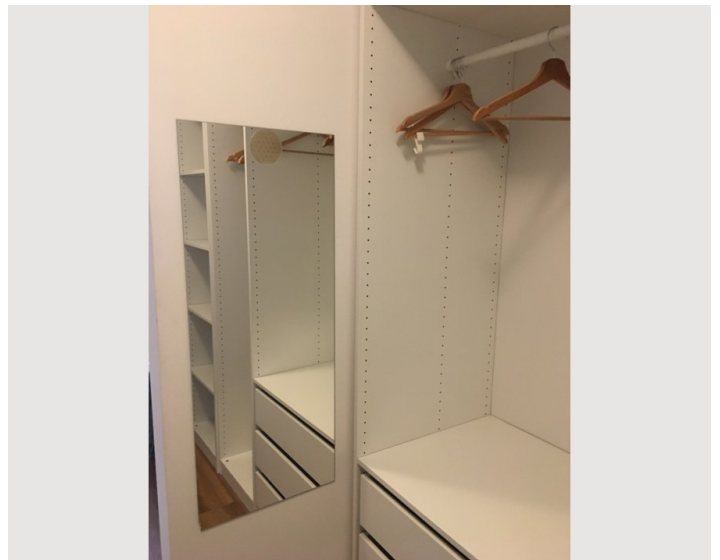
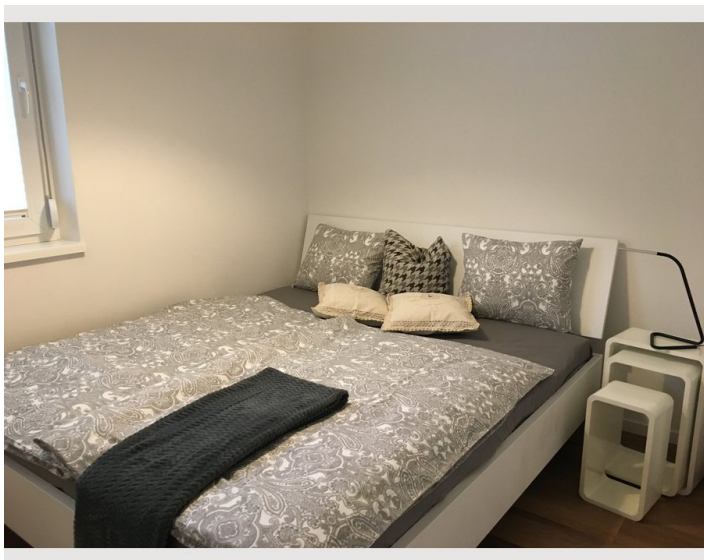
- Rauchen verboten
- Schreibtisch/Arbeitsplatz
- Regelmäßige Reinigung kostenpflichtig
- Kurzparkzone kostenpflichtig
- Haustiere auf Anfrage

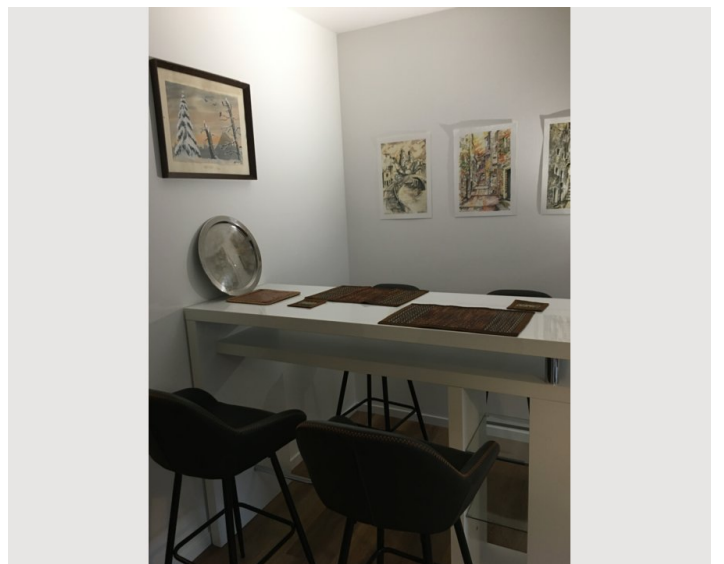
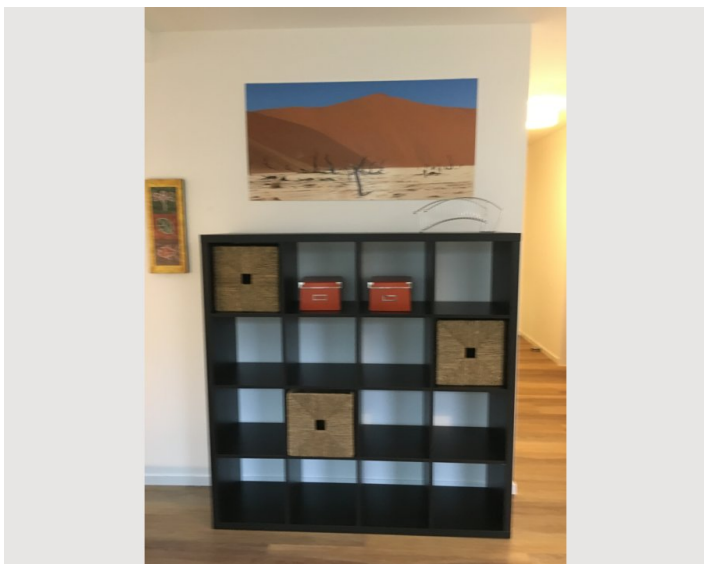
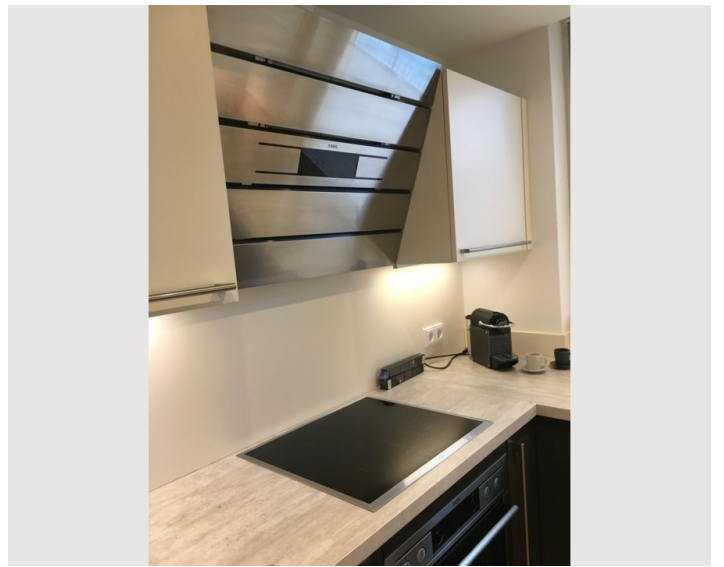
Zusatzleistungen

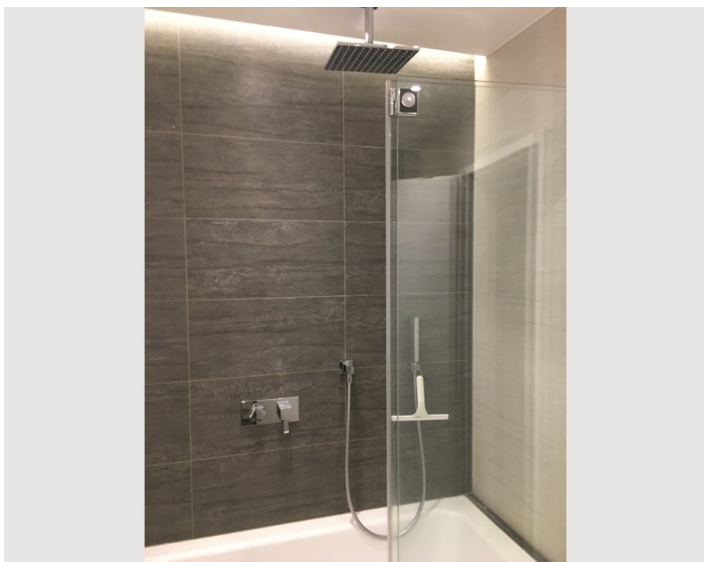
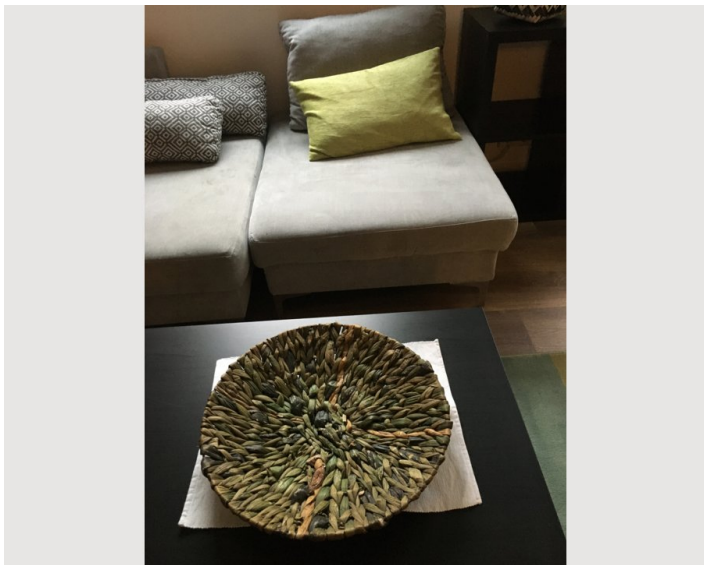
- Tiefgaragenplatz (€ 80,00)
- Wintergarten/Büro (€ 0,00)
- Kellerabteil verschließbar (€ 0,00)

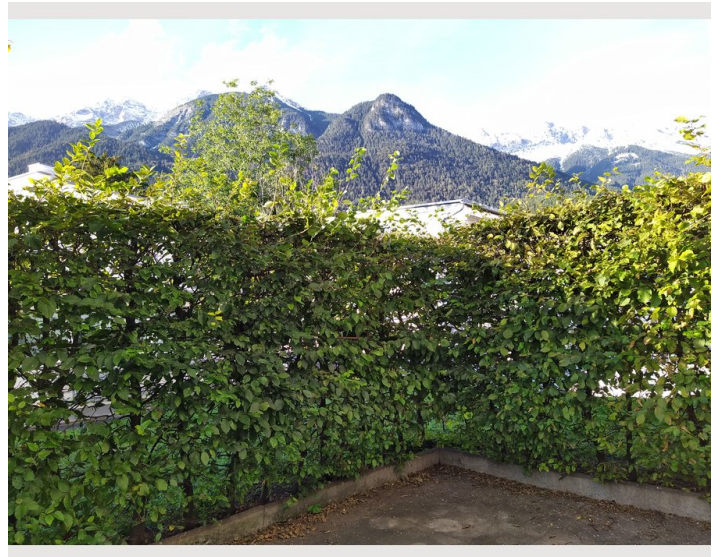
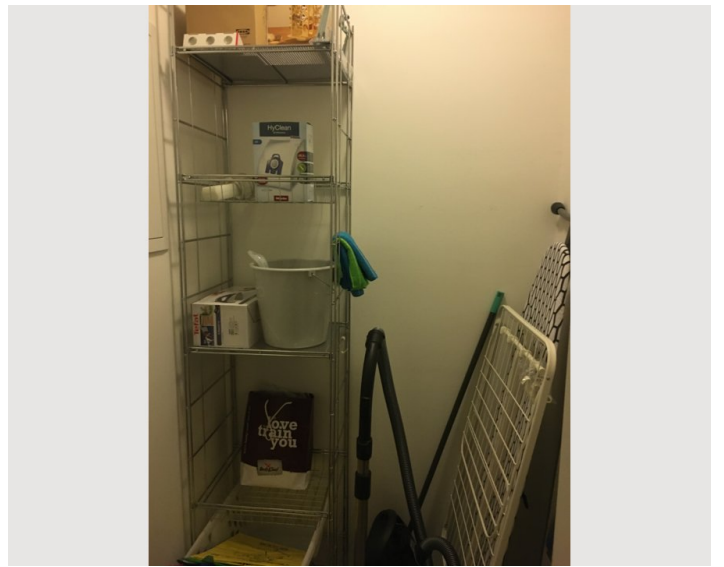
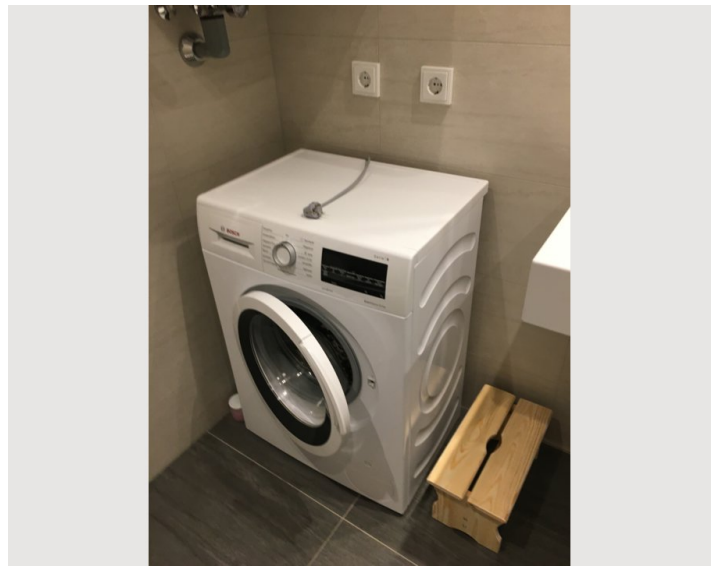
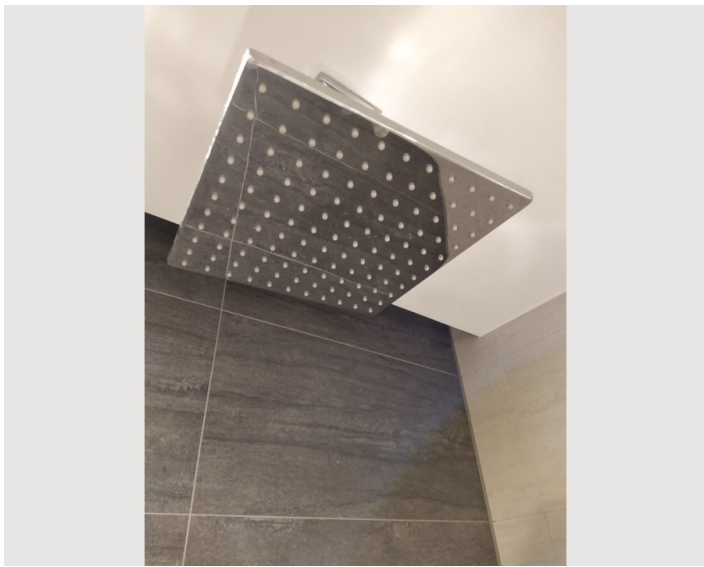
Alle Preisangaben Brutto pro Monat - Abrechnung erfolgt direkt mit dem Vermieter.

Bildergalerie









Infrastruktur

🕒 Stadtzentrum in wenigen Minuten per Fahrrad oder öffentlichen Verkehrsmitteln erreichbar

🕒 ca. 7-10 Minuten zu Fuß

🚶 vor dem Haupteingang

🚶 gut per öffentlichen Verkehrsmitteln erreichbar, ca. 15 Minuten

🚗 ca. 5 Minuten mit Taxi

200 m, Berufsschule Chemie/Medien, 3 Minuten zu Fuß;
200 m, Berufsschule Elektrotechnik, 3 Minuten zu Fuß;
200 m, Berufsschule Ernährung/Schönheit, 3 Minuten zu Fuß;
350 m, Berufsschule Handel/Büro, 4 Minuten zu Fuß;
400-1000 m, Naherholung im Grünen, 5-12 Minuten zu Fuß;
450 m, Café, 5 Minuten zu Fuß;
500 m, Apotheke, 6 Minuten zu Fuß;
500 m, Lebensmittelgeschäft, 6 Minuten zu Fuß;
500 m, Pizzeria, 6 Minuten zu Fuß;
500 m, Spazierwege, 6 Minuten zu Fuß;
600 m, Restaurant, 7 Minuten zu Fuß;
800 m, Drogeriemarkt, 10 Minuten zu Fuß;
900 m, Café, 11 Minuten zu Fuß;
900 m, Lebensmittelgeschäft, 11 Minuten zu Fuß;
1 200 m, Kindergarten/Volksschule, 15 Minuten zu Fuß/ 5 Minuten mit Auto;
1 200 m, Technische Universität, 15 Minuten zu Fuß/ 5 Minuten mit Fahrrad;
1 300 m, Wirtschafts-/Realgymnasium, 15 Minuten zu Fuß/ 5 Minuten mit Fahrrad;
1 500 m, Tierarzt, 19 Minuten zu Fuß/6 Minuten mit Fahrrad;
1 800 m, Innpromenade, 24 Minuten zu Fuß/ 8 Minuten mit Fahrrad;
1 800 m, Sport Universität, 24 Minuten zu Fuß/ 8 Minuten mit Fahrrad;
2 500 m, Hauptuniversität, 7 Minuten mit Bus/Tram;
2 800 m, Altstadt, 12 Minuten mit Bus/Tram/ 12 Minuten mit Fahrrad;

Lage

