



2 ZIMMER WOHNUNG, 4020 LINZ

urbanstays Linz

Objektnummer: PETJ1

[Online ansehen und mieten](#)

urbanstays Linz ist die perfekte Alternative zum teuren Hotel - Wir bieten Ihnen moderne und komfortable Apartments in der Innenstadt von Linz, die sich perfekt für Geschäftsreisende, Zwischenaufenthalte oder Privatpersonen eignen.

Zeitraum	21.12.2025 - 21.01.2026
Personenanzahl	2
Gesamtbetrag inkl. Ust.	€ 2.671,62
Kaution	€ 2.000,00



Wohnfläche

46m²



Maximalbelegung

4 Personen



Gesamte Unterkunft [?]

1 Privates Badezimmer 1 getrenntes Schlafzimmer 1 Wohn-Schlafzimmer



5. Stockwerk

Lift vorhanden



Check-in

15:00 - 00:00 Uhr



Check-out

00:00 - 10:00 Uhr

Schlafmöglichkeiten

Schlafzimmer



1x Doppelbett (1,80 m x 2 m)

Wohnen und Schlafen



1x Doppelbett (1,80 m x 2 m)

Beschreibung zur Unterkunft

Willkommen zu deinem neuen Zuhause in Linz! Es erwartet dich eine stylisch eingerichtete Wohnung in einzigartiger Lage im Herzen von Linz. Alle Sehenswürdigkeiten, Restaurants, Cafés und Bars sind zu Fuß, oder bequem mit der Straßenbahn direkt vor der Haustüre erreichbar. Zentral an der Landstraße gelegen, ist man sofort dort, wo man hin will. Das Apartment hat eine ganz eigene Persönlichkeit und zeichnet sich durch eine durchdachte, fröhliche Einrichtung aus. Bei urbanstays lebst du Tür an Tür mit Einheimischen, ohne auf jeglichen Luxus verzichten zu müssen.

Ausstattung & Merkmale



Grundausstattung

- Internet/Wlan
- Private Waschmaschine
- Handtücher
- Staubsauger
- Haartrockner
- TV
- Bettwäsche
- private Toilette
- Reinigungsutensilien



Erstversorgung

- Toilettenpapier
- Nespressokapseln



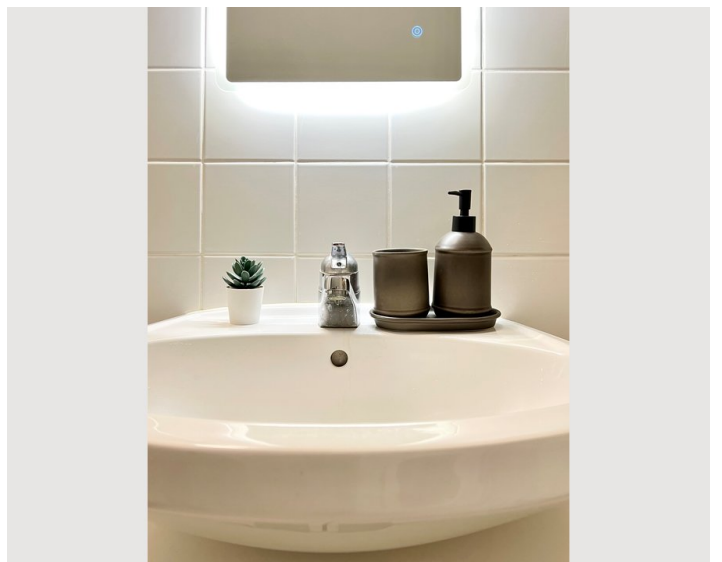
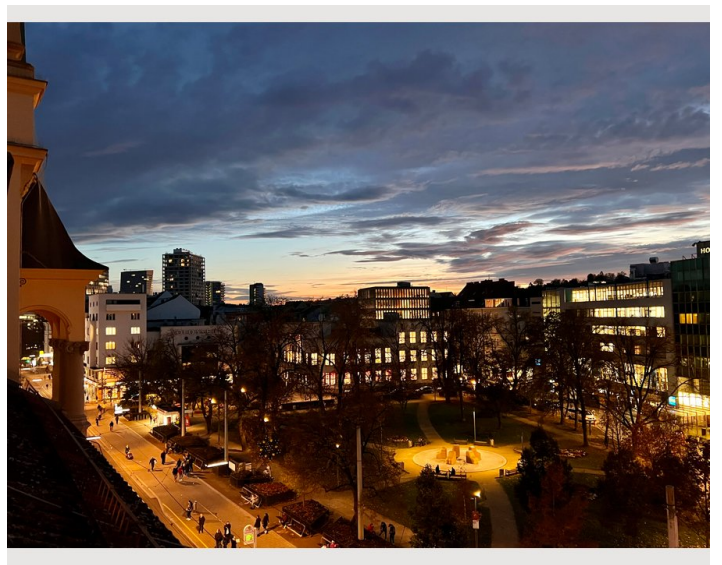
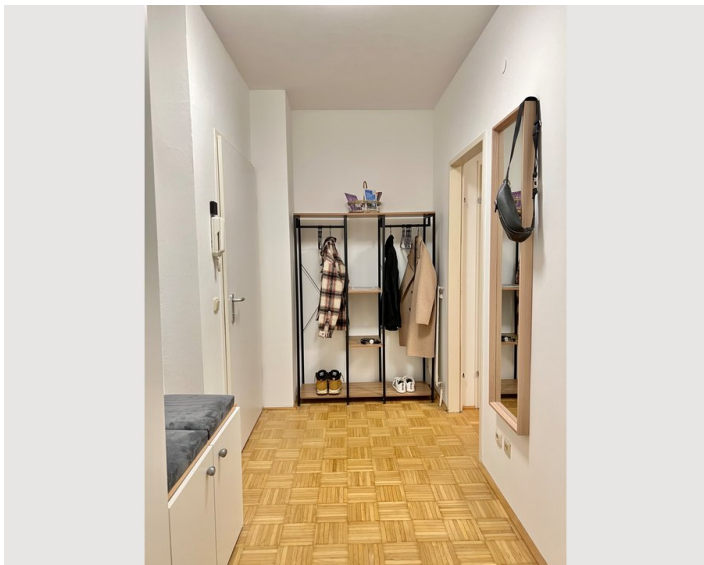
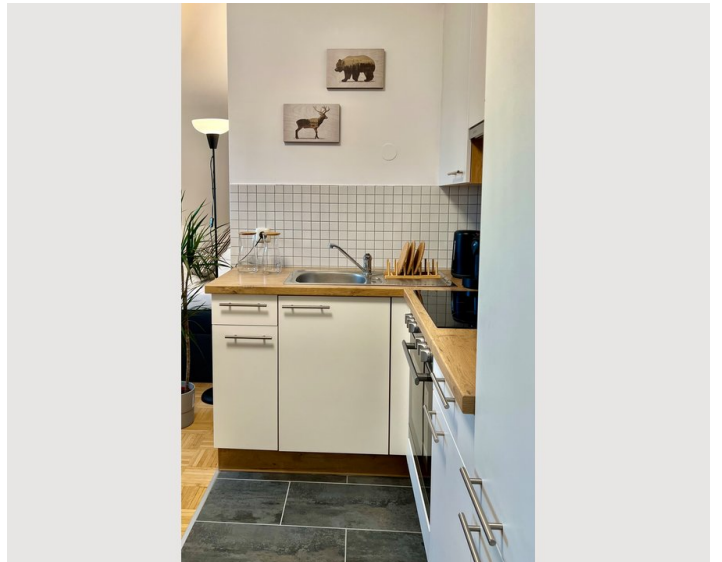
Küche

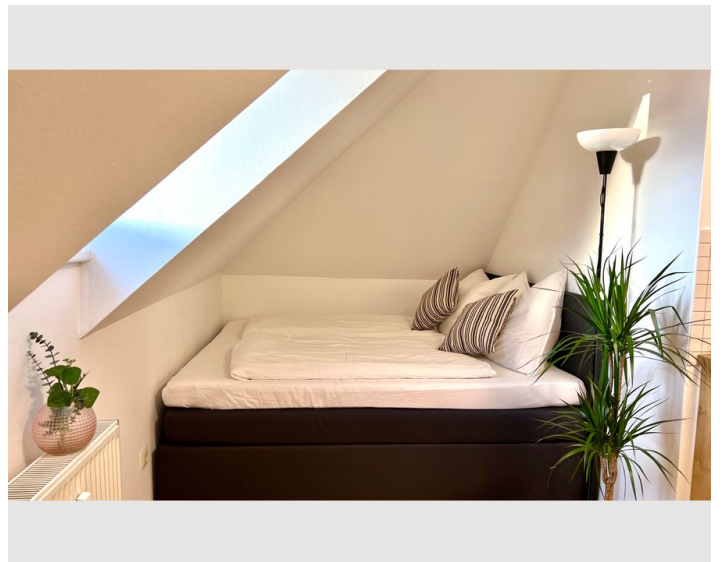
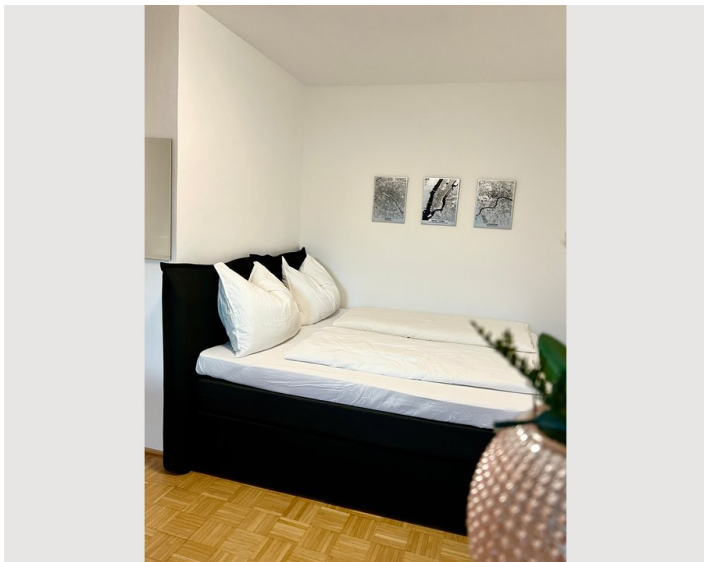
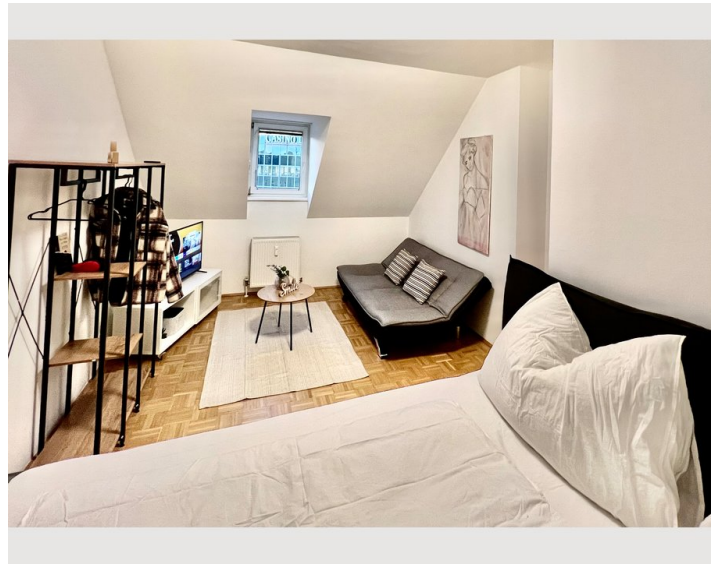
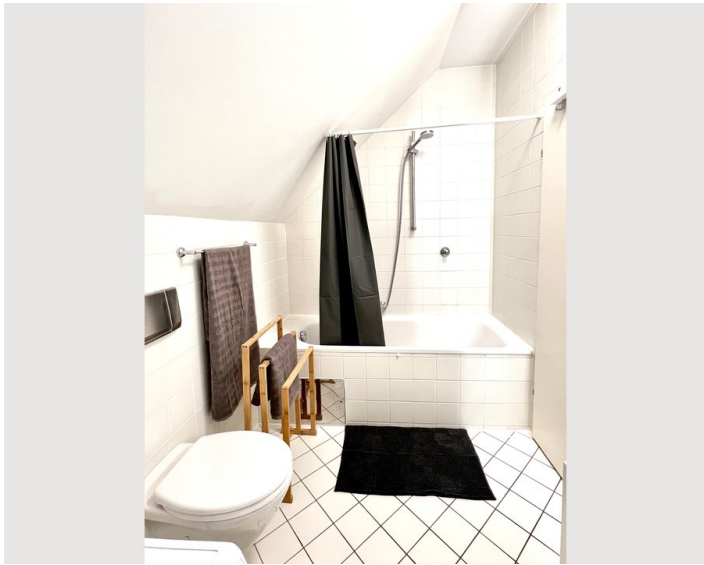
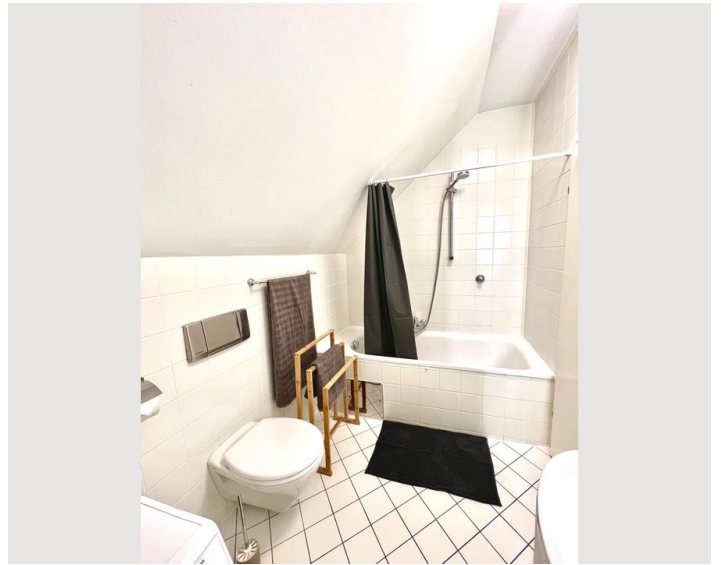
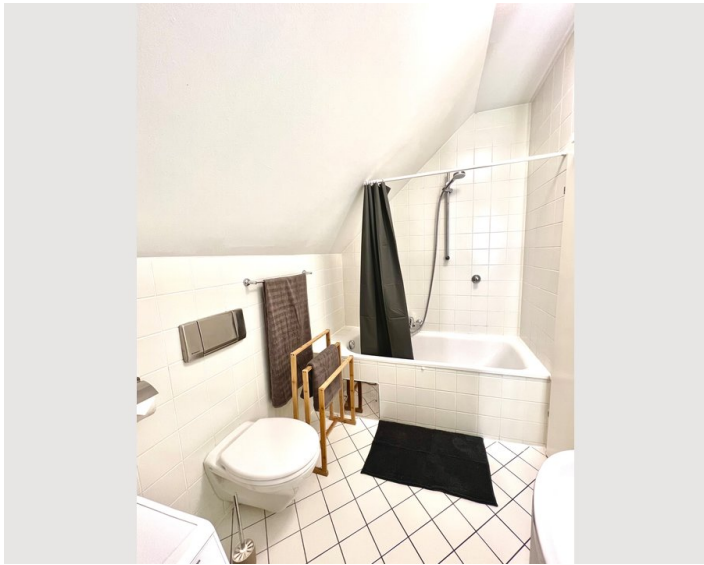
- Eigene Küche
- Gläser/Geschirr
- Kochutensilien
- Espressomaschine

Informationen

- Für Kinder geeignet
- Kurzparkzone kostenpflichtig
- Fahrradraum kostenlos
- Rauchen verboten
- Haustiere auf Anfrage

Bildergalerie





Infrastruktur



2. Stationen mit der Tram oder zu 10 Minuten Fuß



In weniger als zwei Minuten zu Fuß



Die Wohnung befindet sich im Zentrum

Da die Wohnung direkt an der Landstraße sehr zentral gelegen ist, sind die Straßen belebt und es gibt ein enormes Angebot an Restaurants, Shopping, Kultur, Cafés und vieles mehr. Die Straßenbahn hält direkt vor der Haustüre und bringt dich schnell in alle Winkel der Stadt. In der Nähe ist auch das Casino, Landestheater und Kepler Universitätsklinikum.

Lage

