



4 ZIMMER WOHNUNG UND MEHR, 9833 RANGERSDORF

Apartment Margarethenbad L

Objektnummer: Ap L

[Online ansehen und mieten](#)

Zeitraum	03.05. - 03.06.2026
Personenanzahl	2
Gesamtbetrag inkl. Ust.	€ 3.181,94
Kaution	€ 2.400,00

ca. 80m² Wohnung - Mitten in einer Hotelanlage befindet sich im Erdgeschoss des Apartmenthauses Ihr Apartment. PREIS INKLUSIVE STROM, HEIZUNG, WASSER, MÜLL, WLAN !!! Während des Betriebes des Hotels, können Hotelleistungen mit genutzt werden.



Wohnfläche

80m²



Maximalbelegung

7 Personen



Gesamte Unterkunft [?]

3 Private Badezimmer 3 getrennte Schlafzimmer 1 Wohn-Schlafzimmer



Erdgeschoss



Check-in

15:00 - 19:00 Uhr



Check-out

08:00 - 10:00 Uhr

Schlafmöglichkeiten

Schlafzimmer 1



1x Doppelbett (1,80 m x 2 m)

Schlafzimmer 2



1x Doppelbett (1,80 m x 2 m)

Schlafzimmer 3



1x Doppelbett (1,80 m x 2 m)

Wohnen & Schlafen



1x Sofabett (1 Person)



1x Zustellbett

Beschreibung zur Unterkunft

Mitten in einer Hotelanlage befindet sich im Erdgeschoss des Apartmenthauses Ihr Apartment.

Apartment L

(ca. 80m²)

Im Apartmenthaus im EG + Terrasse

3 x Doppelzimmer mit Bad + Sat-TV

Die 3 Badezimmer sind direkt von jedem Zimmer erreichbar

(DU/WC, Haarfön, Kosmetikspiegel)

1 x Eßzimmer & Vorraum + Terrasse

(Tisch, Ausziehcouch, Sat-TV)

1 x Küchenzeile zum selberkochen (Herd, Ofen, Wasserkocher, Kühlschrank mit Gefrierfach, Waschmaschine, Mirkowelle, Toaster & Kaffeemaschine)

1 x Waschmaschine

1 x Erstausrüstung für Bettwäsche und Handtücher

Wenn das dazugehörige Hotel geöffnet hat, können alle Hotelleistungen mitgenutzt werden:

Ohne Aufpreis möglich:

- Überdachtes Freibad (Mai - Sept) (6 - 22 Uhr)
- Tennisplatzbenützung
- Freies Parken
- Gratis Wlan

Gegen Aufpreis:

Benützung der Wellnessanlage mit Ruheraum, Sauna, Infrarotkabine und Dampfbad (15 - 19 Uhr)

Whirlpool (Okt - Apr) (15 - 19 Uhr)

Gegen Aufpreis:

Optional: (Bei geöffnetem Hotel)

O1.) Frühstück 7:30-9:30h: Euro 15,--

O3.) Wöchentliche Reinigung mit Handtuch- & Bettwäschewechsel: Euro 75,--

Ausstattung & Merkmale



Grundausstattung

- Terrasse
- Gartenmitbenutzung
- TV
- Bettwäsche
- private Toilette
- Staubsauger
- Reinigungsutensilien
- Garten
- Internet/Wlan
- Private Waschmaschine
- Handtücher
- Privater Parkplatz
- Bügeleisen & Bügelbrett
- Haartrockner



Pool

- Outdoor Pool
- Whirlpool



Wellness

- Sauna
- Infrarotkabine
- Solarium



Erstversorgung

- Toilettenpapier
- Seife
- auf Anfrage Kühlschrankfüllung
- Shampoo
- Nespressokapseln



Küche

- Eigene Küche
- Gläser/Geschirr
- Mikrowelle
- Kochutensilien
- Espressomaschine

Informationen

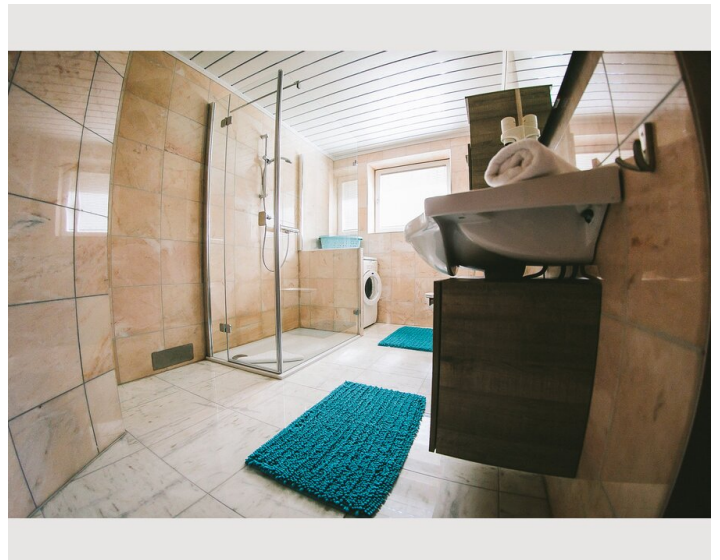
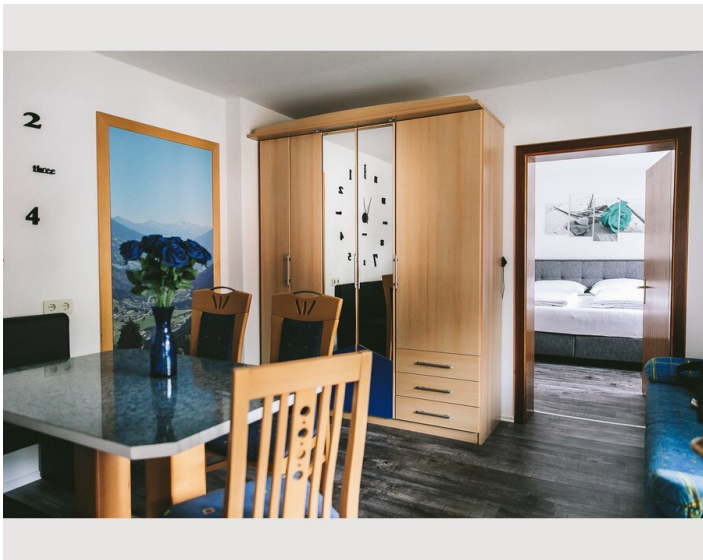
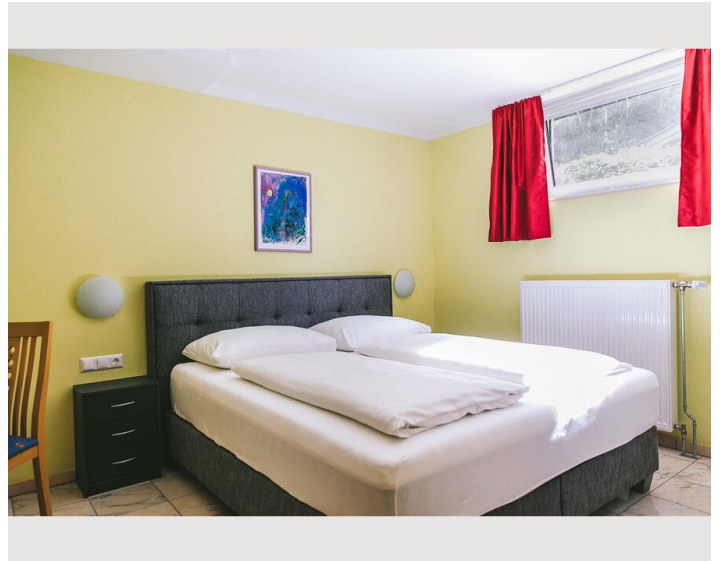
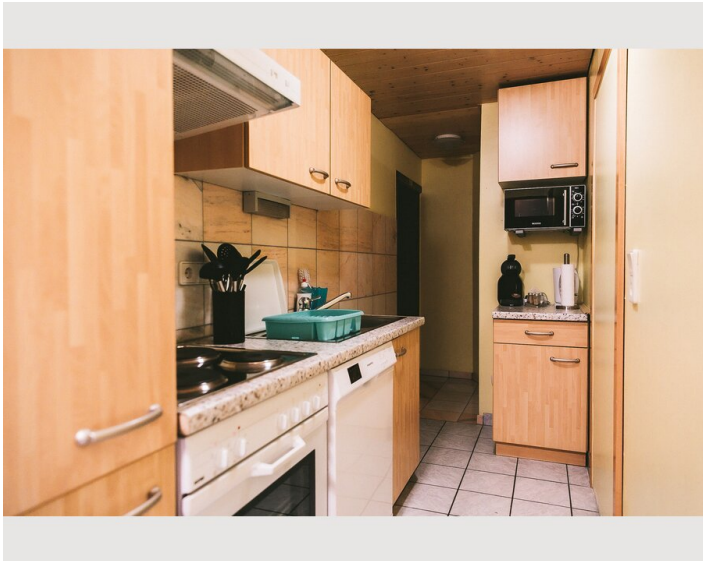
- Für Bauarbeiter geeignet
- Rauchen verboten
- Privater Eingang
- Haustiere erlaubt
- Fahrradraum kostenlos
- Für Kinder geeignet
- Schreibtisch/Arbeitsplatz
- Haustiere auf Anfrage
- Regelmäßige Reinigung kostenpflichtig

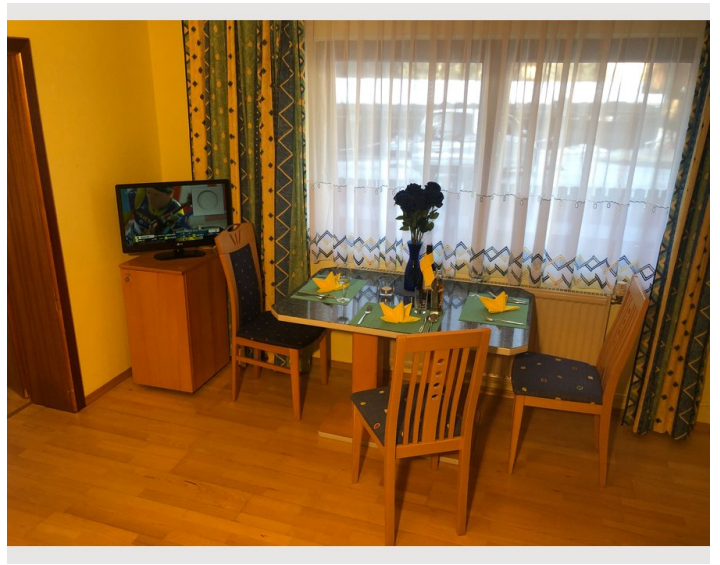
Zusatzleistungen

- Carport (€ 50,00)

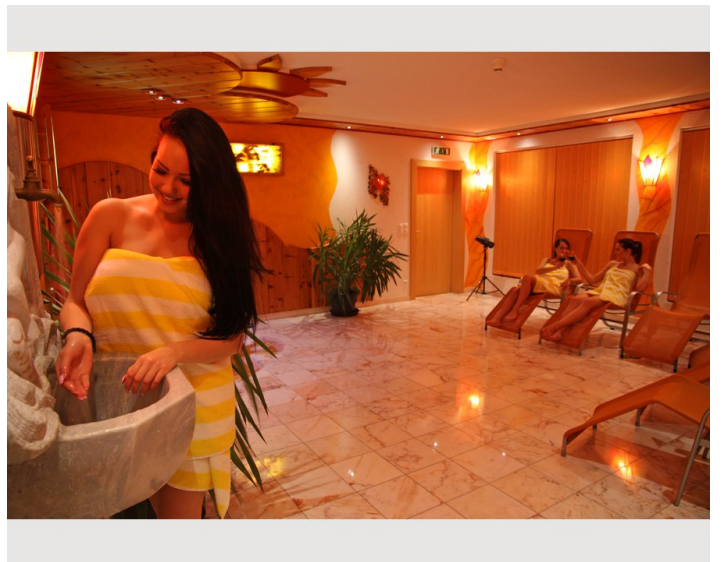
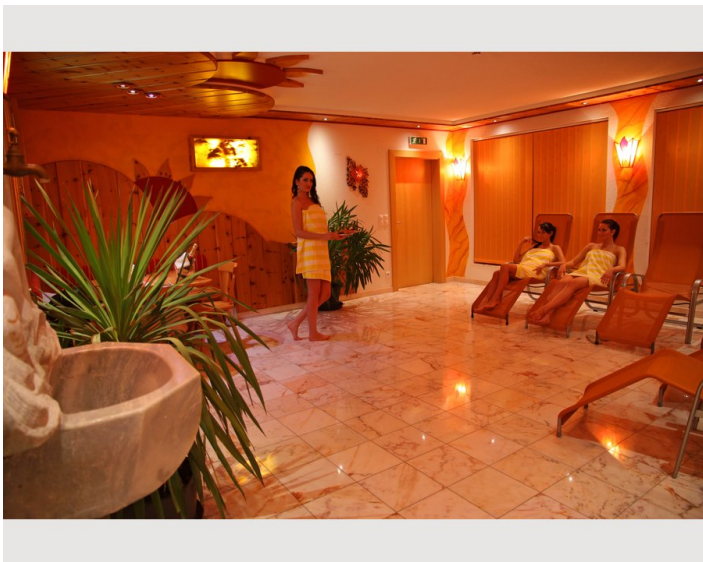
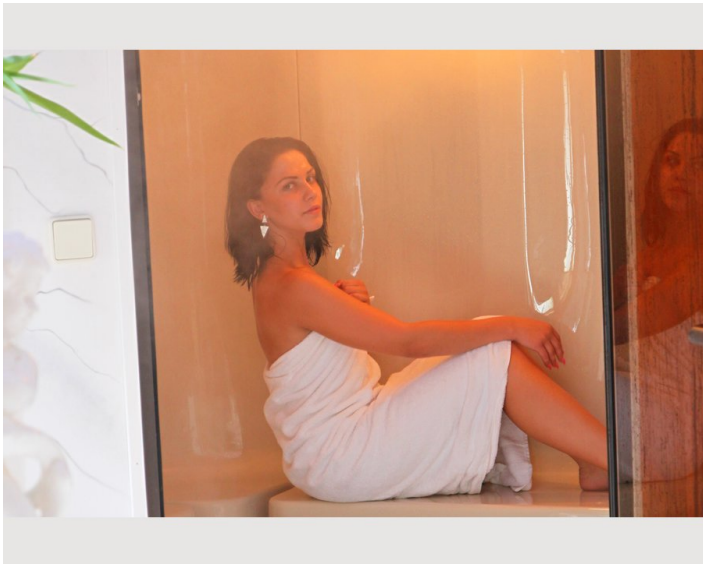
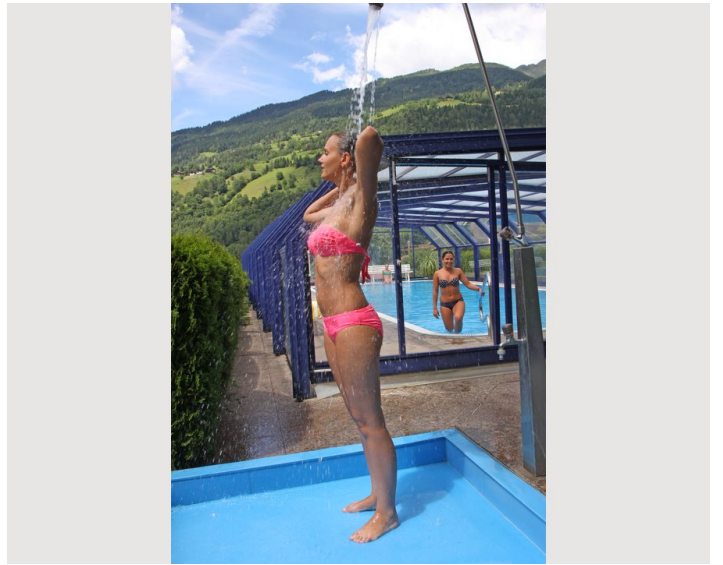
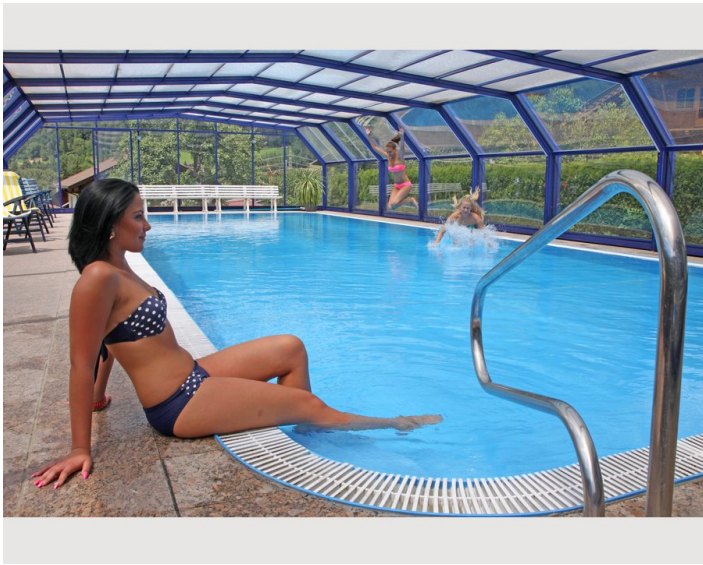
Alle Preisangaben Brutto pro Monat - Abrechnung erfolgt direkt mit dem Vermieter.

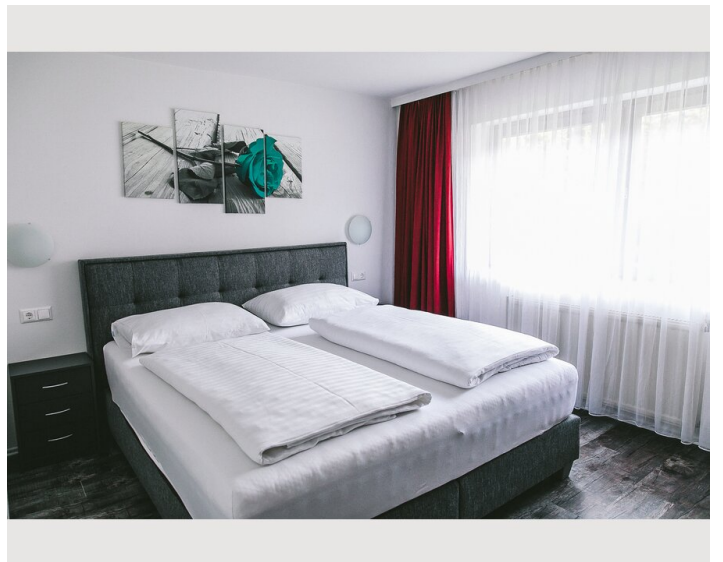
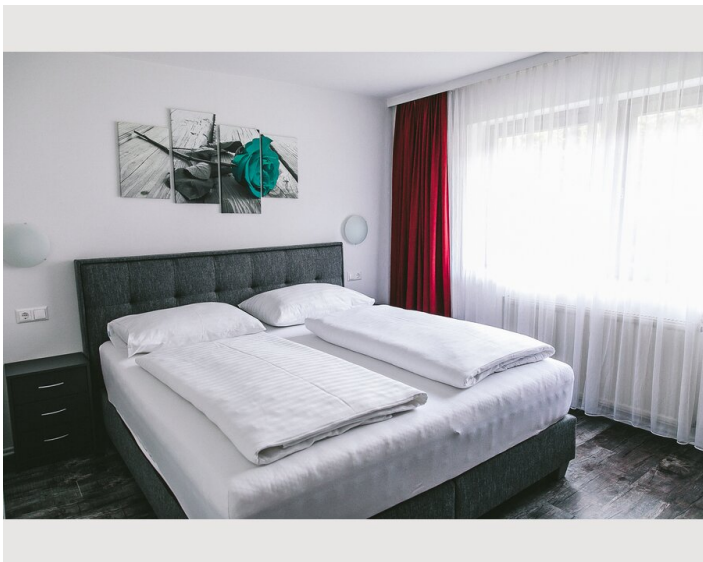
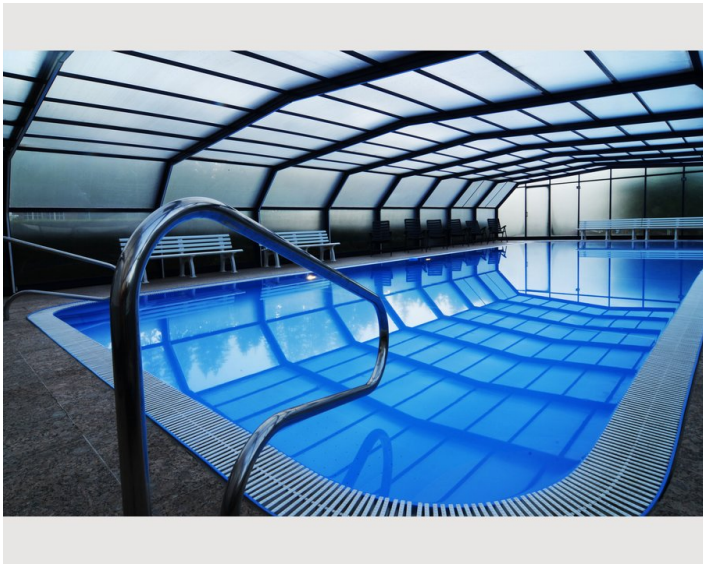
Bildergalerie

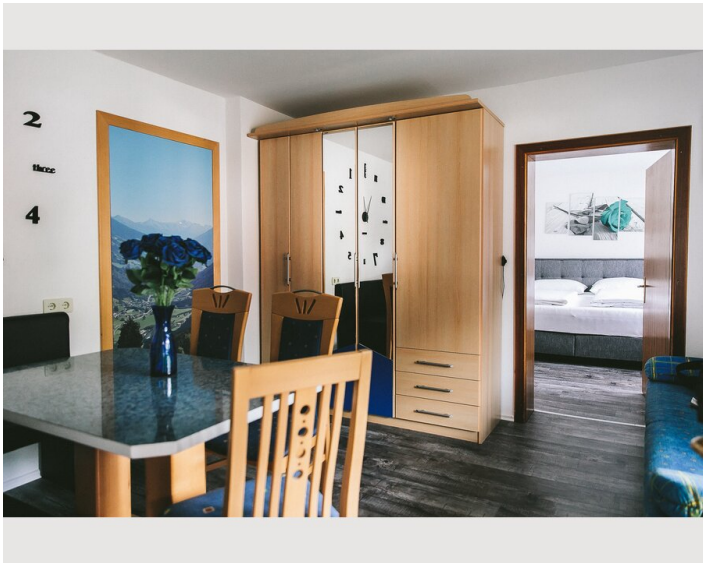
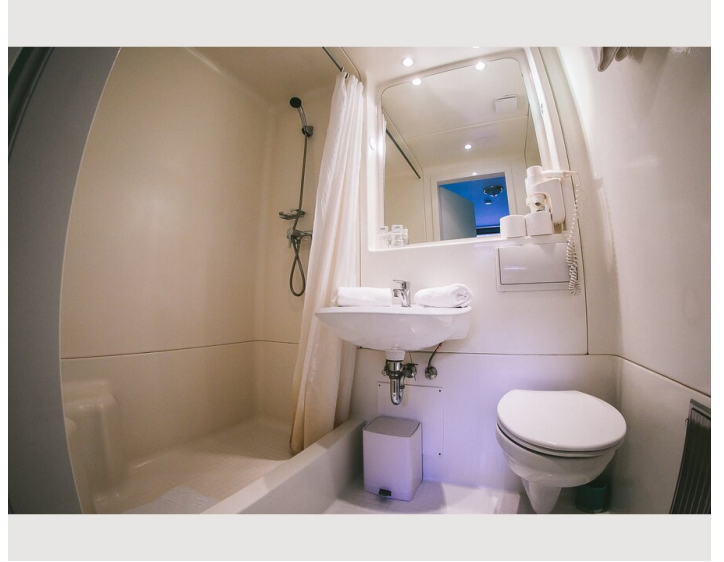












Video


Zum Video



Infrastruktur

 4 km

 20 km

 300 Meter

Im Sommer viele Ausflugsziele und ideal zum Wandern.

Im Winter:

Das Hotel befinden sich in einer idealen Lage als Ausgangspunkt zu 5 Schizentren der Region.

Im Umkreis von 20-25 km finden Sie folgende Schigebiete.

Großglockner/Heiligenblut

Mölltal Glacier

Zettlersfeld

Hochstein

Ankogel

Lage

