



2 ZIMMER WOHNUNG, 6911 LOCHAU

2,5 Zimmer Wohnung (Traumlage mit Seeblick am Pfänderhang)

Objektnummer: EOAE1

[Online ansehen und mieten](#)

Die 2,5 Wohnung befindet sich in privilegierter Lage am Pfänderhang, einem malerischen Teil des Bodenseegebiets. Von hier aus genießen die Bewohner eine atemberaubende Aussicht auf den Bodensee und die umliegenden Alpen.

Zeitraum	06.04. - 06.05.2026
Personenanzahl	2
Gesamtbetrag inkl. Ust.	€ 2.594,82
Kaution	€ 1.800,00



Wohnfläche

55m²



Maximalbelegung

2 Personen



Gesamte Unterkunft [?]

1 Privates Badezimmer 1 getrenntes Schlafzimmer



Erdgeschoss

Lift vorhanden



Check-in

12:00 - 18:00 Uhr



Check-out

12:00 - 15:00 Uhr

Schlafmöglichkeiten

Schlafzimmer



1x Doppelbett (1,80 m x 2 m)

Beschreibung zur Unterkunft

Zur Vermietung steht eine großzügige 2,5-Zimmer-Terrassenwohnung mit ca. 53 m² Wohnfläche und einem beeindruckenden Blick auf den Bodensee.

Das Wohnhaus, in dem sich die Wohnung befindet, wurde im Jahr 2000 errichtet und ist sehr gepflegt. Die Beheizung der Wohnung erfolgt über eine Fußbodenheizung, die mit einer im Jahr 2022 installierten Luftwärmepumpe betrieben wird.

Im Mittelpunkt der Wohnung steht der Wohnbereich, der einen atemberaubenden Blick auf den Bodensee bietet. Dank des ausgezeichneten Grundrisses der Wohnung ist die Küche separat im offenen Wohnbereich angeordnet. Wohnzimmer und Schlafzimmer bieten direkten Zugang zur ca. 8 m² großen Terrasse mit sonnigem Ausblick.

- Eigene Wallbox 11kw für Hybrid & E-Fahrzeuge.
- Neue Küche mit Geschirrspüler, Kühlschrank und Induktionsfeld.
- Wände und Decken frisch gestrichen.
- Boden geschliffen und lackiert.
- Grundrenoviert (Zustand: Neuwertig)

Ausstattung & Merkmale



Grundausstattung

- Terrasse
- Musikanlage/Dockingstation
- Private Waschmaschine
- Bettwäsche
- private Toilette
- Staubsauger
- Haartrockner
- Internet/Wlan
- TV
- Privater Trockner
- Handtücher
- Privater Parkplatz
- Reinigungsutensilien



Feuerstelle

- Gasgrill
- Bioethanolkamin



Erstversorgung

- Toilettenpapier
- Seife
- Shampoo
- auf Anfrage Kühlschranksfüllung



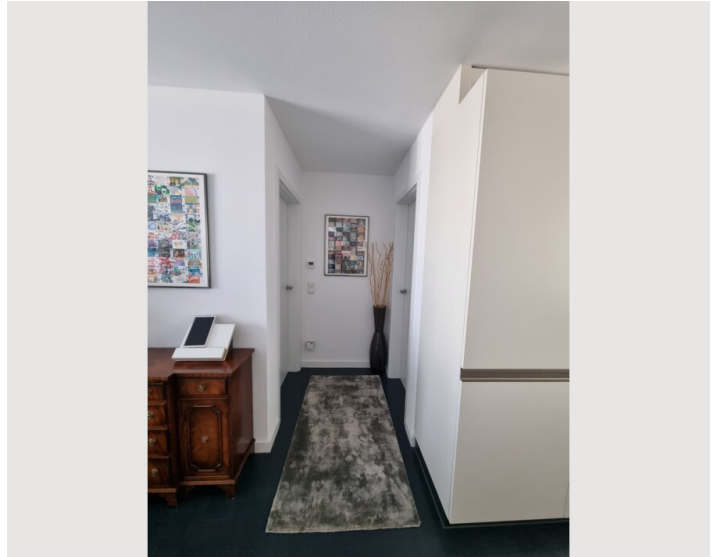
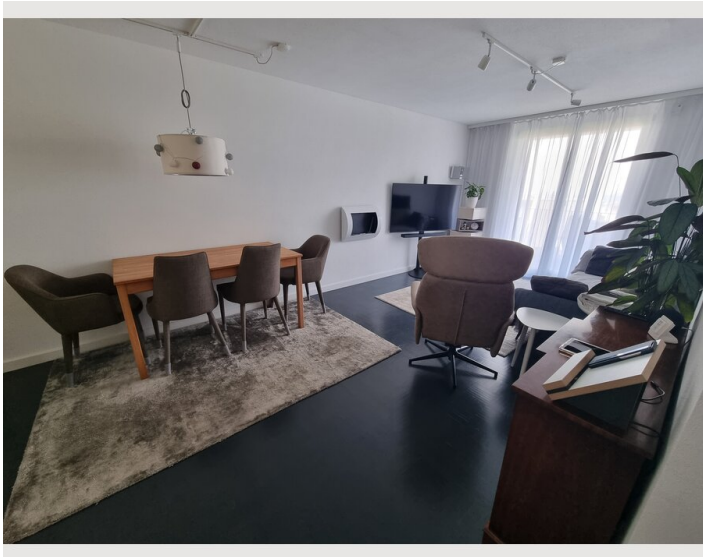
Küche

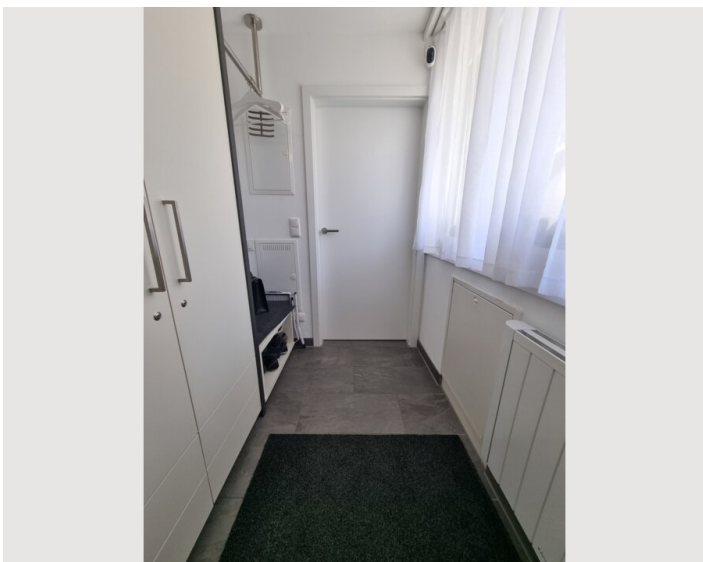
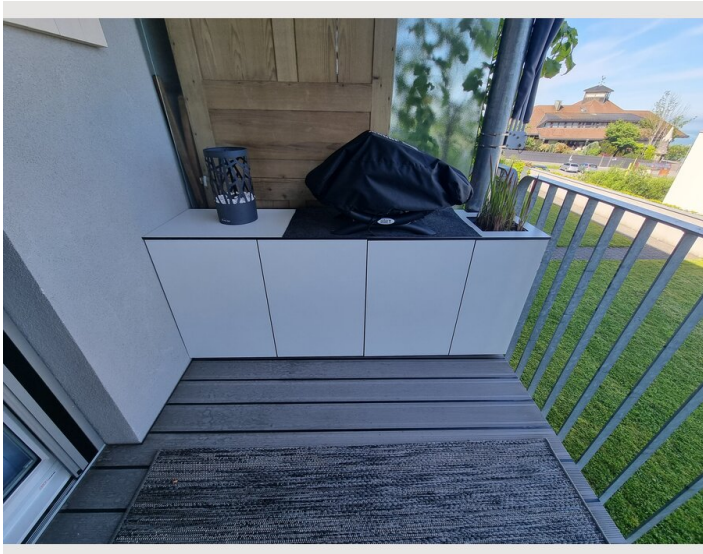
- Eigene Küche
- Gläser/Geschirr
- Geschirrspüler
- Kochutensilien
- Espressomaschine

Informationen

- Für Kinder ungeeignet
- Kurzparkzone kostenlos
- Haustiere verboten
- Fahrradraum kostenlos
- Rauchen verboten
- Privater Eingang
- Regelmäßige Reinigung kostenpflichtig


Bildergalerie






Infrastruktur

 direkt vor dem Haus

 1km entfernt

 1km entfernt

Die Wohnung befindet sich in privilegierter Lage am Pfänderhang, einem malerischen Teil des Bodenseegebiets. Von hier aus genießen die Bewohner eine atemberaubende Aussicht auf den Bodensee und die umliegenden Alpen. Der Pfänder, als Hausberg von Bregenz bekannt, bietet nicht nur eine beeindruckende Panoramasicht, sondern auch zahlreiche Freizeitmöglichkeiten wie Wandern, Radfahren und im Winter Skifahren.

Trotz dieser idyllischen Lage sind die Annehmlichkeiten der Gemeinde Lochau und der Stadt Bregenz, wie Einkaufsmöglichkeiten, Restaurants und kulturelle Einrichtungen, in wenigen Autominuten erreichbar.

Darüber hinaus profitieren die Bewohner von der frischen Bergluft und der Möglichkeit, direkt vor ihrer Haustür in die Natur einzutauchen. Morgens kann man hier mit dem Vogelgesang aufwachen und abends den Sonnenuntergang über dem Bodensee bewundern. Es handelt sich zweifellos um eine der begehrtesten Wohnlagen in der Region, die Naturverbundenheit mit Komfort verbindet.

Lage

