



2 ZIMMER WOHNUNG, 8020 GRAZ

Sonnige Wohnung mit Blick auf den Schlossberg

Objektnummer: WTTR1

[Online ansehen und mieten](#)

Ob Single oder Pärchen, diese kleine, sonnige Wohnung mit Blick auf den Schlossberg bietet mit Ihren ca. 40 m² im 4. Stock eines neuwertigen Mehrparteienhauses genügend Raum zum Wohlfühlen.

Zeitraum	04.05. - 04.06.2026
Personenanzahl	2
Gesamtbetrag inkl. Ust.	€ 1.007,86
Kaution	€ 800,00



Wohnfläche

40m²



Maximalbelegung

1 Person



Gesamte Unterkunft [?]

1 Privates Badezimmer 1 getrenntes Schlafzimmer



4. Stockwerk



Check-in

12:00 - 19:00 Uhr



Check-out

09:00 - 15:00 Uhr

Schlafmöglichkeiten

Schlafzimmer



1x Einzelbett

Beschreibung zur Unterkunft

Ob Single oder Pärchen, diese kleine, sonnige Wohnung mit Blick auf den Schlossberg bietet mit Ihren ca. 40 m² im 4. Stock eines neuwertigen Mehrparteienhauses genügend Raum zum Wohlfühlen. Die Wohnung ist zu Fuß ohne Lift zu erreichen. Diese 2 Zimmer-Wohnung teilt sich auf in einen Vorraum mit genügend Stauraum, einem Bad, einem WC und einem großzügigen Wohn-/Essbereich mit einer Einbauküche und einem schönen Schlafzimmer.

Die Wohnung wird möbliert angeboten (optional auch ohne Möblierung) und ist auch mit einer voll ausgestatteten Einbauküche (Herd, Backofen, Kühlschrank mit Gefrierfach) ausgestattet.

Ausstattung & Merkmale



Grundausstattung

- Private Waschmaschine
- private Toilette
- Gemeinschaftstrockner
- Privater Parkplatz



Erstversorgung

- Toilettenpapier
- auf Anfrage Kühlschrankfüllung



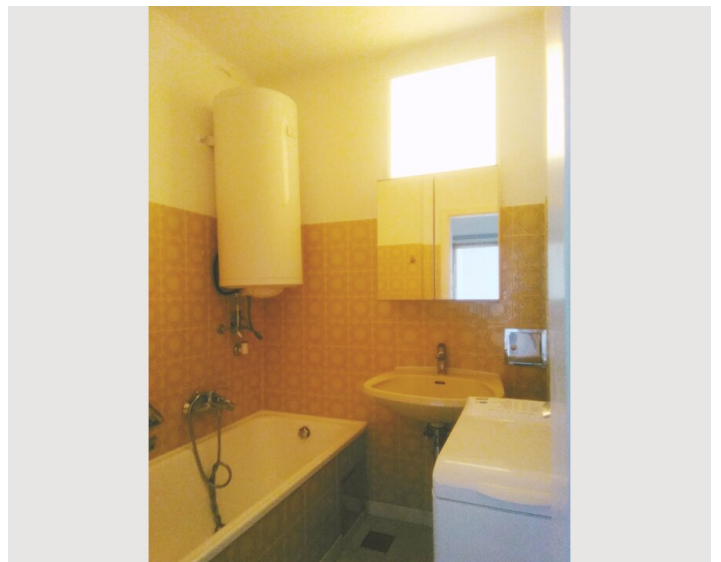
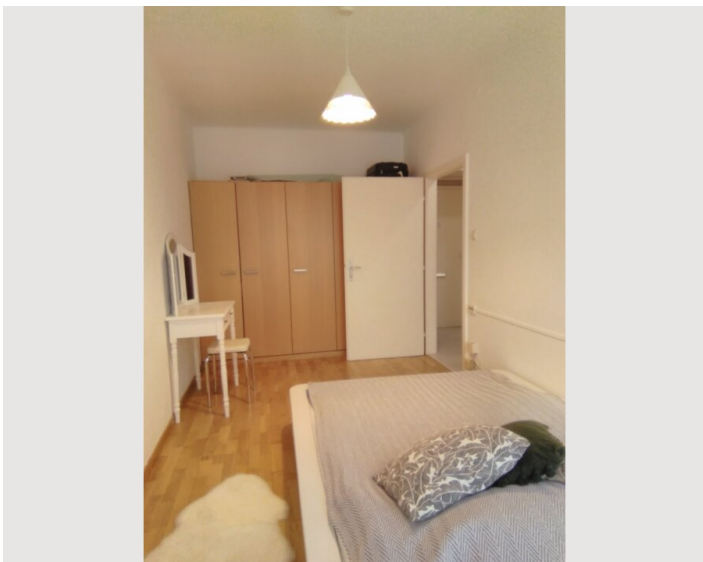
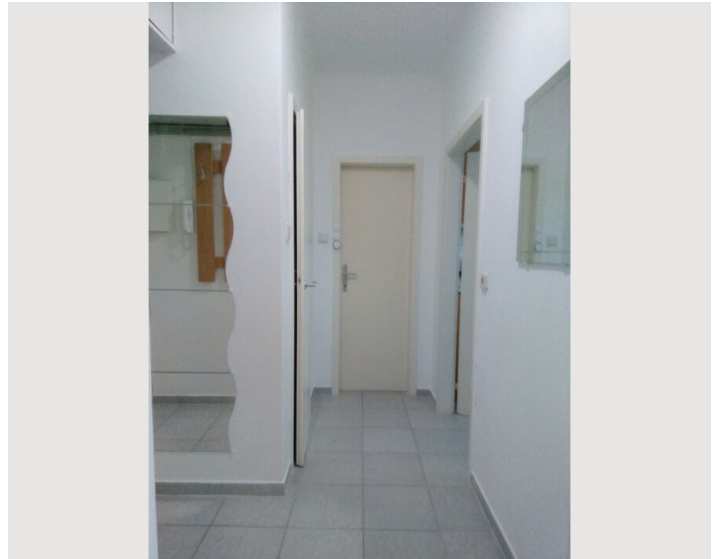
Küche

- Eigene Küche

Informationen


- Für Bauarbeiter geeignet
- Regelmäßige Reinigung kostenpflichtig
- Haustiere auf Anfrage
- Fahrradraum kostenlos


Bildergalerie




Infrastruktur

 3 Min.

 3 Min

 15 Min

 15 Min

Das Wohnhaus befindet sich in Zentrumsnähe von Graz und bietet somit beste Infrastruktur - Jakominiplatz, Hauptplatz, Lendplatz, sind entlang des Murradweges in 15 Min zu Fuß erreichbar.

Lage

