



STUDIO APARTMENT, 6020 INNSBRUCK

Gepflegte 1,5 Zimmer Wohnung in guter Lage

Objektnummer: IQIR1

[Online ansehen und mieten](#)

Zeitraum	20.02. - 20.03.2026
Personenanzahl	2
Gesamtbetrag inkl. Ust.	€ 1.290,20
Kaution	€ 1.100,00

Gemütliche Kleinwohnung für Einzelpersonen oder Paare. Die Wohnung ist umgeben von guter Infrastruktur und sehr gut an den öffentlichen Verkehr angebunden.



Wohnfläche

42m²



Maximalbelegung

2 Personen



Gesamte Unterkunft [?]

1 Privates Badezimmer 1 Wohn-Schlafzimmer



3. Stockwerk

Lift vorhanden



Check-in

16:00 - 21:00 Uhr



Check-out

09:00 - 10:00 Uhr

Schlafmöglichkeiten

Wohnen & Schlafen



1x Doppelbett (1,40 m x 2 m)



1x Sofabett (1 Person)

Beschreibung zur Unterkunft

Die Wohnung ist aufgeteilt in Vorraum, Bad (mit Badewanne, WC und Waschmaschine), einen großen Hauptraum gegliedert in Küche, Wohn- sowie Schlafbereich. In einer getrennten, verglasten Loggia befindet sich der Essbereich sowie eine Arbeitsecke mit einer netten Aussicht nach Süden. Die Wohnung befindet sich im 3. Stock eines 5-stöckigen, gepflegten Mehrparteienhauses mit Lift.

Ausstattung & Merkmale



Grundausstattung

- Loggia
- TV
- Bettwäsche
- private Toilette
- Bügeleisen & Bügelbrett
- Haartrockner
- Internet/Wlan
- Private Waschmaschine
- Handtücher
- Staubsauger
- Reinigungsutensilien



Erstversorgung

- Toilettenpapier
- Seife



Küche

- Kitchenette
- Gläser/Geschirr
- Mikrowelle
- Kochutensilien
- Espressomaschine

Informationen

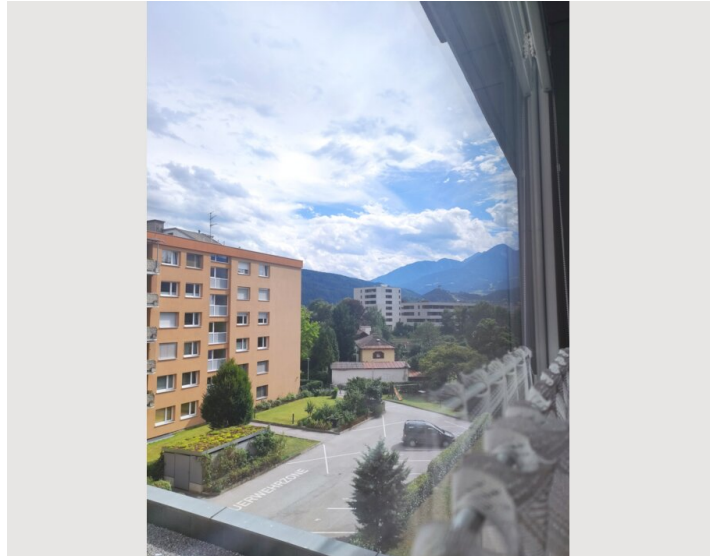
- Für Kinder ungeeignet
- Kurzparkzone kostenpflichtig
- Haustiere verboten
- Rauchen verboten
- Schreibtisch/Arbeitsplatz
- Fahrradraum kostenlos

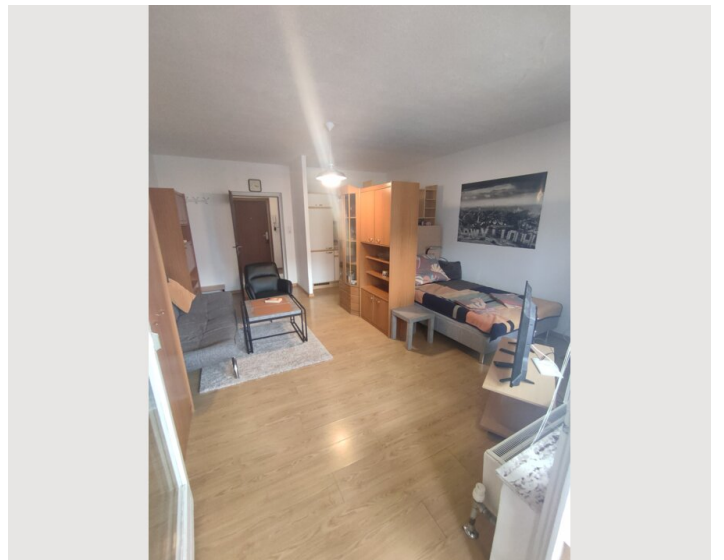
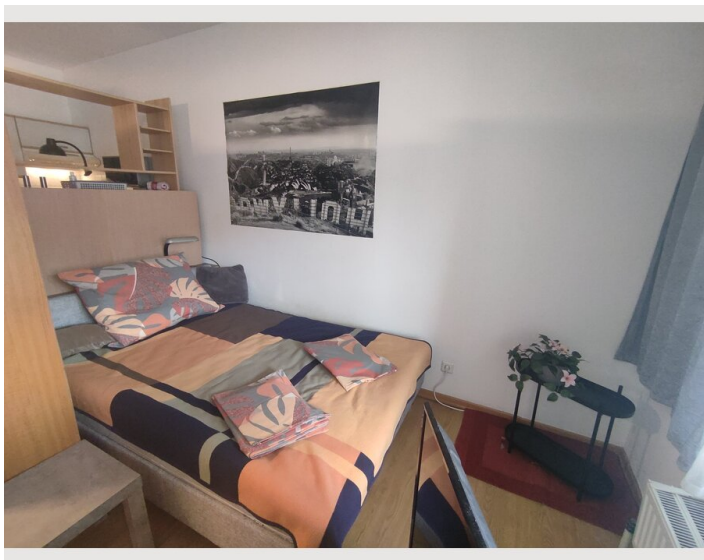
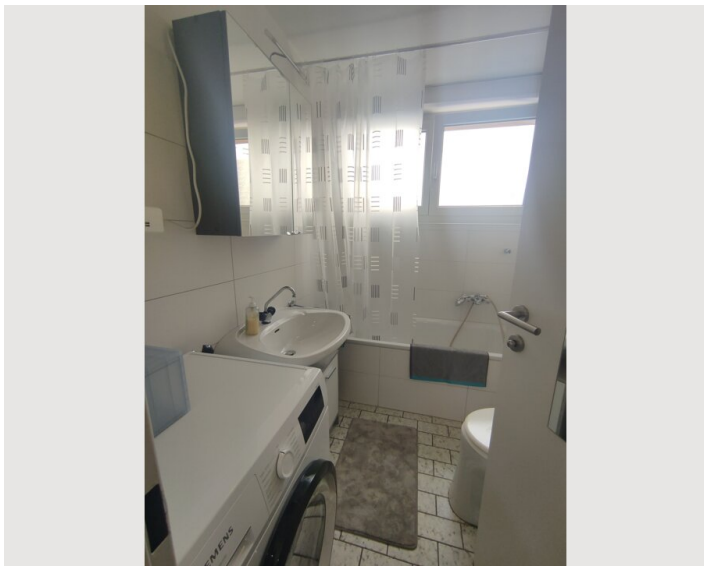
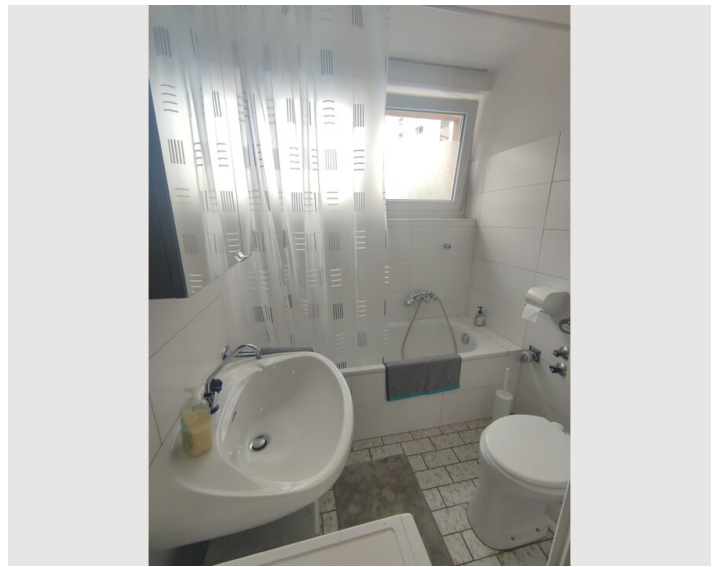
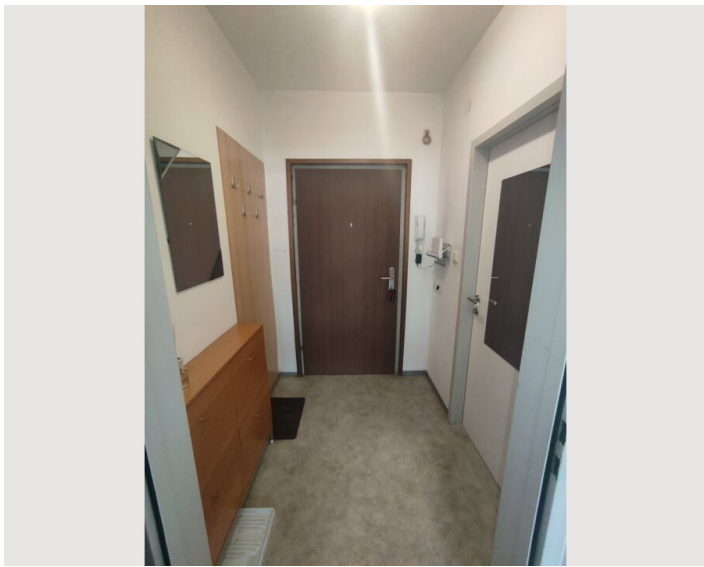
Zusatzleistungen

- Reinigung gegen Gebühr möglich

Alle Preisangaben Brutto pro Monat - Abrechnung erfolgt direkt mit dem Vermieter.


Bildergalerie









Infrastruktur

 2,5km

 2,8km

 50m

 8km

 50 - 250m (diverse Linien)

Ein Lebensmittelmarkt (MPreis) befindet sich im Nachbargebäude sowie ein großes Einkaufszentrum (DEZ) ist in ca. 15min fußläufig erreichbar. In der Umgebung finden sich außerdem einige Gastronomiebetriebe (Konditorei, Restaurants, Café).

Zahlreiche Busanbindungen bringen Sie ins Zentrum (10min), Bahnhof (10min), Hauptuniversität (15min) oder zu Naherholungsgebieten (wie z.B. Badensee "Baggersee Rossau", Wandergebiete "Nordkette" etc.). Auch für Fahrradfahrer sind alle Wege sehr gut erschlossen.

Ein Sportplatz mit unterschiedlichsten Möglichkeiten (Beachvolleyball, Basketball, Tischtennis uvm.) befindet sich im großen Parkgelände westseitig der Wohnanlage (direkter Zugang).

Lage

