



3 ZIMMER WOHNUNG, 8020 GRAZ

Zentral gelegene Wohnung mit Schlossberg Blick

Objektnummer: SALR1

[Online ansehen und mieten](#)

Zeitraum	20.12.2025 - 20.01.2026
Personenanzahl	2
Gesamtbetrag inkl. Ust.	€ 1.951,82
Kaution	€ 1.500,00

Die neu renovierte Wohnung liegt in unmittelbarer Nähe zum Graz Hauptbahnhof. Sie besteht aus drei Zimmer, Küche, Bad, WC, sowie 2 Balkone und wunderschönen Blick auf den Grazer Schlossberg.



Wohnfläche

60m²



Maximalbelegung

5 Personen



Gesamte Unterkunft [?]

1 Privates Badezimmer 3 gemeinsame Schlafzimmer



5. Stockwerk

Lift vorhanden



Check-in

15:00 - 20:00 Uhr



Check-out

10:00 - 11:00 Uhr

Schlafmöglichkeiten

Wohnen und Schlafen 1



1x Sofabett (2 Personen)

Wohnen und Schlafen 2



1x Doppelbett (1,60 m x 2 m)

Wohnen und Schlafen 3



1x Sofabett (1 Person)

Beschreibung zur Unterkunft

Die neu renovierte Wohnung liegt in unmittelbarer Nähe zum Graz Hauptbahnhof. Sie besteht aus drei Zimmer, Küche, Bad, WC, sowie 2 Balkone und wunderschönen Blick auf den Grazer Schlossberg.

Man gelangt durch die öffentlichen Verkehrsmittel innerhalb von 8 Min ins Zentrum.

Zu Fuß sind es ca. 15-20 Min bis ins Zentrum.

Für Familien mit Kindern sowie Paare oder geschäftsreisende perfekt geeignet.

Alles was man braucht für kurzfristige sowie langfristige Aufenthalte, bietet diese 3-Zimmer Apt.

Ausstattung & Merkmale



Grundausstattung

- Balkon
- Private Waschmaschine
- Handtücher
- Staubsauger
- Reinigungsutensilien
- Internet/Wlan
- Bettwäsche
- private Toilette
- Bügeleisen & Bügelbrett
- Haartrockner



Erstversorgung

- Toilettenpapier
- Seife
- Shampoo
- Nespressokapseln



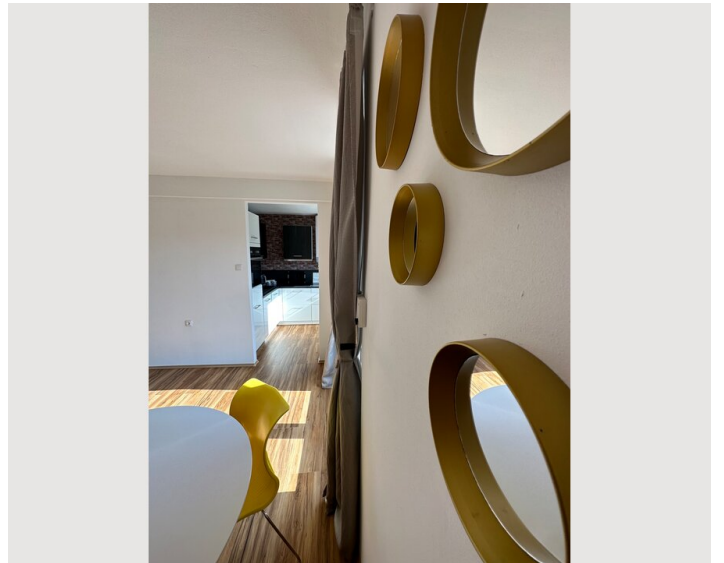
Küche

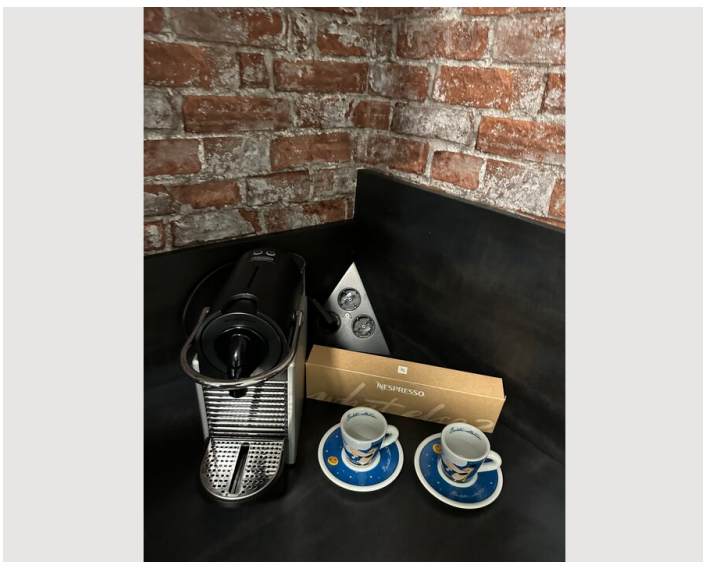
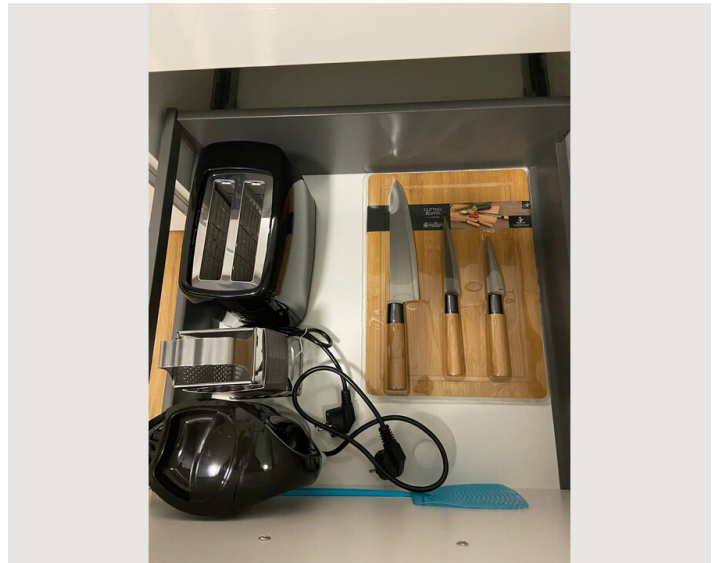
- Eigene Küche
- Gläser/Geschirr
- Geschirrspüler
- Kochutensilien
- Espressomaschine

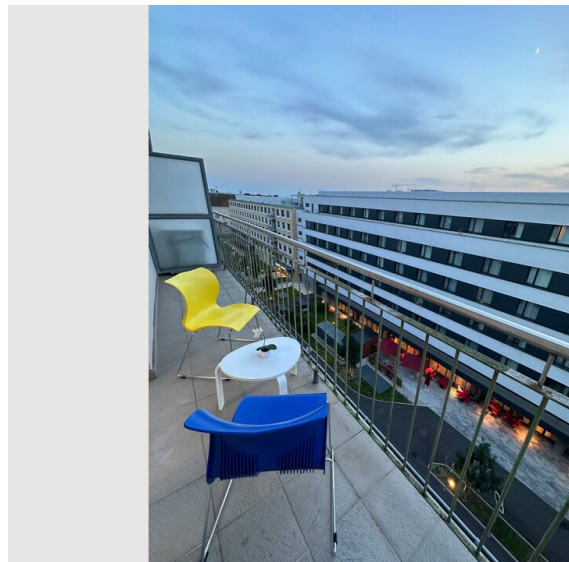
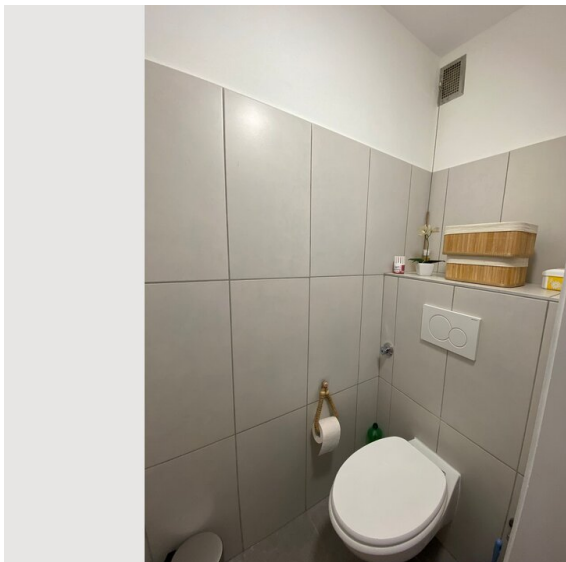
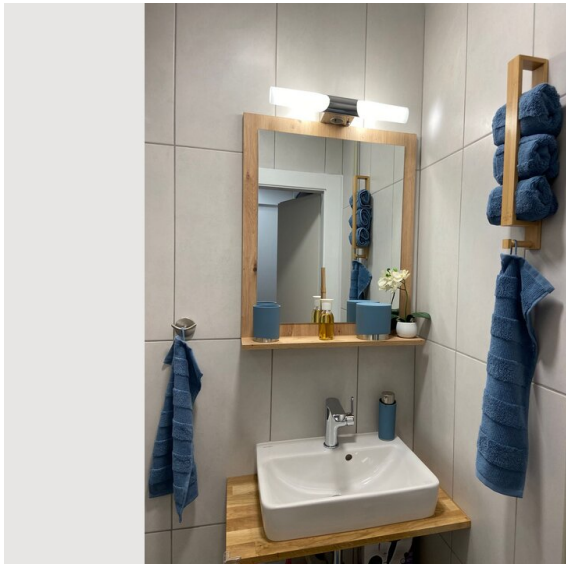
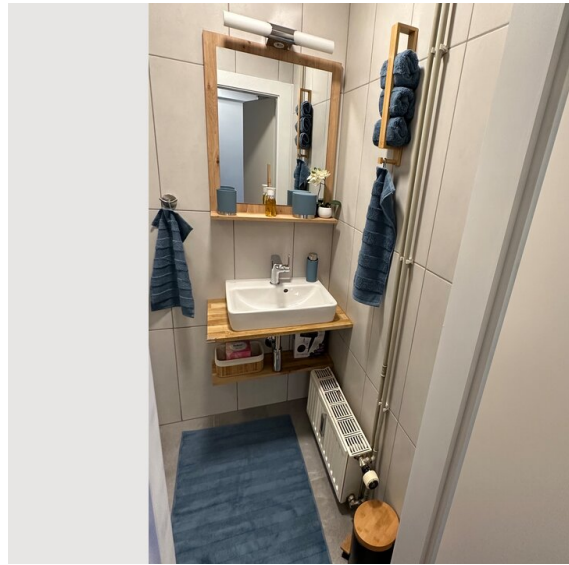
Informationen

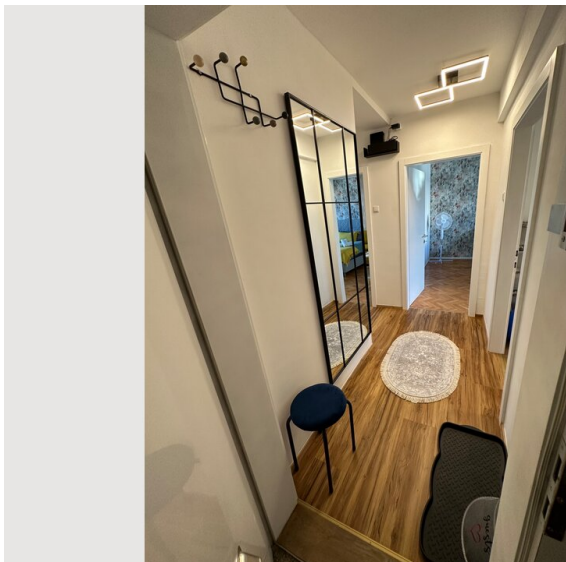
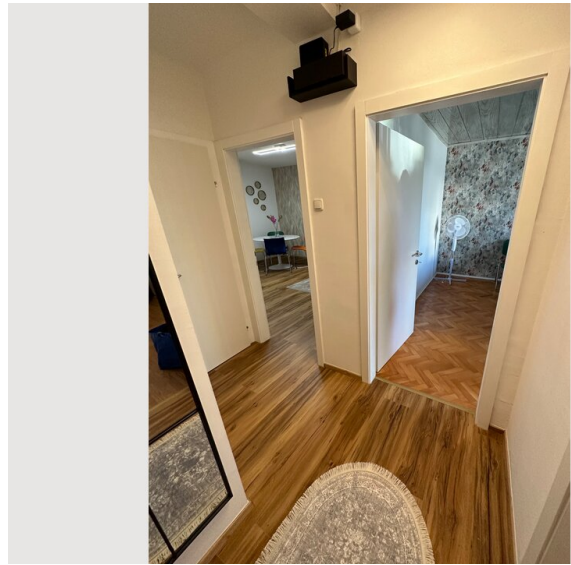
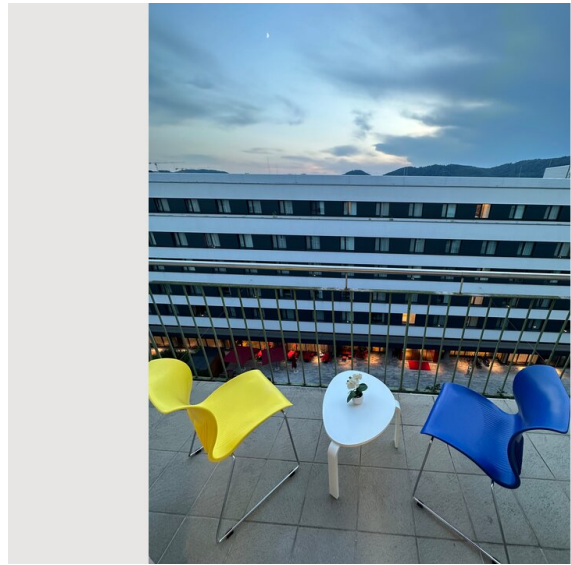
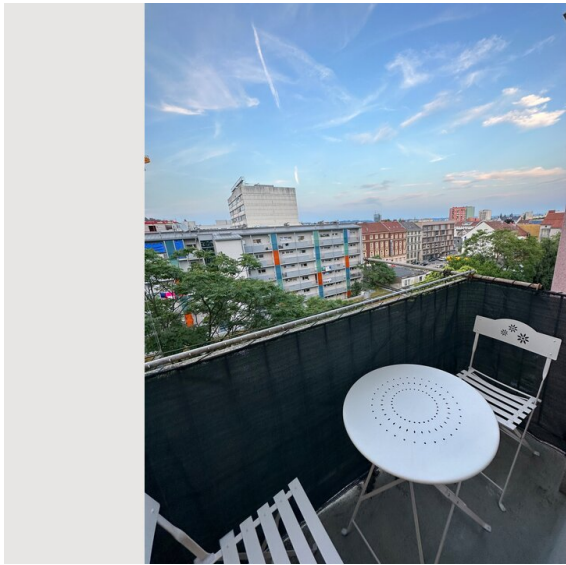
- Für Kinder geeignet
- Kurzparkzone kostenpflichtig
- Haustiere verboten
- Fahrradraum kostenlos
- Rauchen verboten
- Schreibtisch/Arbeitsplatz
- Regelmäßige Reinigung kostenpflichtig

Bildergalerie









Infrastruktur



Das Gebäude ist gegenüber InterCity Hotel. Eingang ist hier:

<https://www.google.com/maps/@47.0705097,15.418531,3a,75y,95.22h,92.36t/data=!3m6!1e1!3m4!1s5XOSY84koAed4zBentry=ttu>

Hauptbahnhof ist 4 Minuten zu Fuss entfernt.

[https://www.google.com/maps/dir/Finkengasse+7,+Graz/Hauptbahnhof,+8020+Graz/@47.0711046,15.4166265,17z/data=entry=ttu](https://www.google.com/maps/dir/Finkengasse+7,+Graz/Hauptbahnhof,+8020+Graz/@47.0711046,15.4166265,17z/data=!entry=ttu)

Hauptplatz kann man erreichen wie folgt:

1. Zu Fuss cca 20 Min, 1,6 km

-2. Öffentlicheverkehr. BIM/Tram Nummer 1, 4, 6, 7 fahren richtung Hauptplatz und in 8 Minuten ist man am Hauptplatz.

<https://www.google.com/maps/dir/Finkengasse+7,+Graz/Hauptpl.,+8010+Graz/@47.0711076,15.4180808,15z/am=t/data=entry=ttu>

Fahrkarten kann man in Bim/Tram kaufen. Hier sind die Preise:

<https://www.holding-graz.at/de/mobilitaet/ticketshop/>

3. Mit dem Auto - 7 bis 9 Minuten

https://www.google.com/maps/dir/Finkengasse+7,+Graz/Hauptpl.,+8010+Graz/@47.064984,15.4181044,15z/data=!3m1!4e3?entry=ttu

Autoparken:

<https://parkplatzsuche.at/parken/graz>

Lage

