



2 ZIMMER WOHNUNG, 6020 INNSBRUCK

Gemütliche Wohnung mit Gartenblick

Objektnummer: PLAE2

[Online ansehen und mieten](#)

Erlebe Innsbruck mit Deinen Freunden in einer gemütlichen Wohnung mit Gartenblick. Wir bieten Dir ein hervorragendes Appartement mit allen essentiellen Ausstattungsmerkmalen, damit Ihr Euch wohl und wie zu Hause fühlt. .

| | |
|--------------------------------|---------------------|
| Zeitraum | 02.05. - 02.06.2026 |
| Personenanzahl | 2 |
| Gesamtbetrag inkl. Ust. | € 2.185,30 |
| Kaution | € 1.600,00 |



Wohnfläche

40m²



Maximalbelegung

4 Personen



Gesamte Unterkunft [?]

1 Privates Badezimmer 1 getrenntes Schlafzimmer 1 Wohn-Schlafzimmer



1. Stockwerk



Check-in

15:00 - 23:00 Uhr



Check-out

07:00 - 10:00 Uhr

Schlafmöglichkeiten

Schlafzimmer



1x Doppelbett (1,60 m x 2 m)

Wohnen & Schlafen



1x Sofabett (2 Personen)

Beschreibung zur Unterkunft

Eine kleine Küche mit Herd, Kühlschrank und Geschirrspüler steht zur Zubereitung von Köstlichkeiten zur Verfügung. Zum Entspannen und Erholen bietet das Wohnzimmer ein bequemes Schlafsofa, einen Fernseher und einen Esstisch. Das Schlafzimmer verfügt über ein gemütlichen Queensize-Bett und einigen Stauraum. Darüber hinaus bietet die Wohnung ein kompaktes Badezimmer inklusive Waschmaschine. Dein Auto kann im Carport kostenfrei untergestellt werden.

Ausstattung & Merkmale



Grundausstattung

- Internet/Wlan
- Private Waschmaschine
- Handtücher
- Privater Parkplatz
- Haartrockner
- TV
- Bettwäsche
- private Toilette
- Reinigungsutensilien



Erstversorgung

- Toilettenpapier
- Nespressokapseln
- Seife



Küche

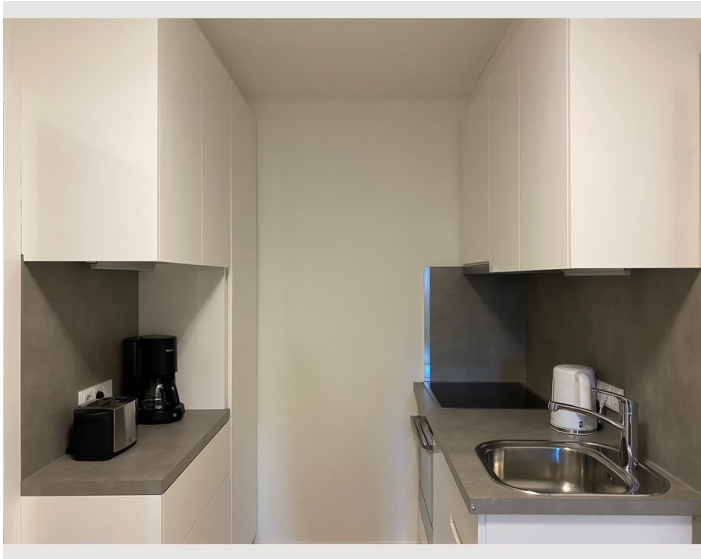
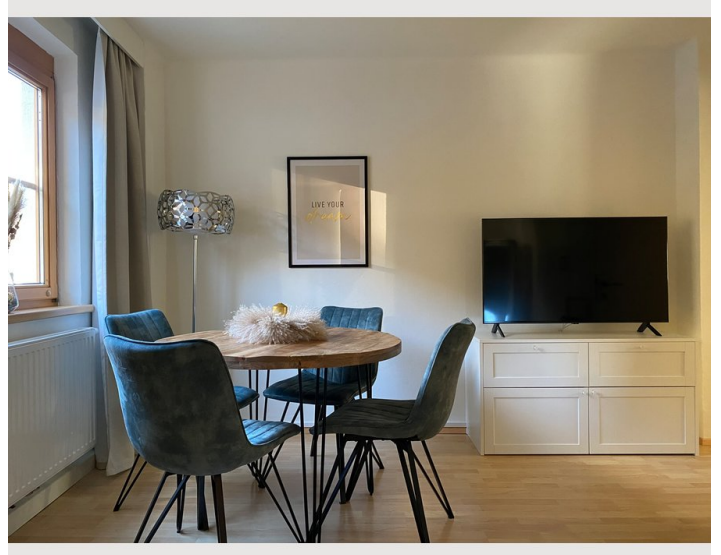
- Eigene Küche
- Filterkaffee
- Mikrowelle
- Gläser/Geschirr
- Geschirrspüler

Informationen


- Rauchen verboten
- Haustiere auf Anfrage
- Privater Eingang
- Regelmäßige Reinigung kostenpflichtig


Bildergalerie





Infrastruktur

 Kann in fünf Gehminuten erreicht werden

 Kann in 10 Fahrminuten erreicht werden

 Kann in 20 Fahrminuten erreicht werden

 Kann in fünf Gehminuten erreicht werden

 Kann in 15 Fahrminuten erreicht werden

Die Wohnung befindet sich in perfekter Lage im Westen von Innsbruck und ist bequem mit Auto, Bus und Flugzeug zu erreichen. Beginne Dein Abenteuer in der Altstadt von Innsbruck. Sie liegt in unmittelbarer Nähe und kann mit dem Bus oder Auto in 15 Minuten erreicht werden.

Lage

