



2 ZIMMER WOHNUNG, 4040 NEULICHTENBERG

## Neubauwohnung im Grünen in bester Lage - Pöstlingberg

Objektnummer: WEBU1

[Online ansehen und mieten](#)

Moderne Neubauwohnung mit Stadtblick und Blick ins Grüne. Einfach einziehen und wohlfühlen.

<b>Zeitraum</b>	19.04. - 19.05.2026
<b>Personenanzahl</b>	2
<b>Gesamtbetrag</b> inkl. Ust.	€ 1.552,14
Kaution	€ 1.300,00

**Wohnfläche**47m<sup>2</sup>**Maximalbelegung**

2 Personen

**Gesamte Unterkunft** 

1 Privates Badezimmer 1 getrenntes Schlafzimmer

**2. Stockwerk**

Lift vorhanden

**Check-in**

16:00 - 20:00 Uhr

**Check-out**

08:00 - 14:00 Uhr

## Schlafmöglichkeiten

### Schlafzimmer



1x Doppelbett (1,60 m x 2 m)

## Beschreibung zur Unterkunft

Die Neubauwohnung wurde im Juni 2023 fertiggestellt. Es erwartet Sie eine moderne Einrichtung mitten im Grünen und ein Balkon der südseitig ausgerichtet ist und Blick auf die Stadt bietet. Die Wohnung liegt nur 10 Autominuten vom Hauptplatz Linz entfernt. Eine Bushaltestelle befindet sich direkt gegenüber. Es wird ein überdachter Parkplatz (Carport) zur Verfügung gestellt. Die Wohnung wurde nach neuesten Standards barrierefrei gebaut, es ist eine Fußbodenheizung und Klimaanlage vorhanden. In Lichtenberg gibt es unzählige Möglichkeiten für Sport wie radfahren, wandern oder einfach entspannen. Auch Sehenswürdigkeit wie der Pöstlingberg, die Grottenbahn und der Linzer Zoo liegen in unmittelbarer Nähe. Für Sportbegeisterte steht der hauseigene Fahrradkeller, sowie der Wohnung zugeordnete, extra versperrbare Kellerabteil zur Verfügung.

## Ausstattung & Merkmale

### Grundausstattung

- Balkon
- TV
- Privater Trockner
- Handtücher
- Privater Parkplatz
- Staubsauger
- Reinigungsutensilien
- Internet/Wlan
- Private Waschmaschine
- Bettwäsche
- private Toilette
- Klimaanlage
- Bügeleisen & Bügelbrett
- Haartrockner

### Erstversorgung

- Toilettenpapier
- Nespressokapseln
- Seife
- auf Anfrage Kühlschrankfüllung

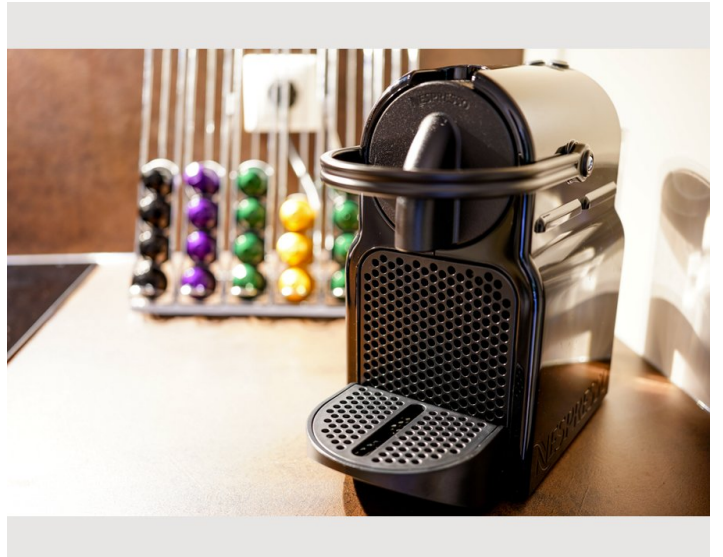
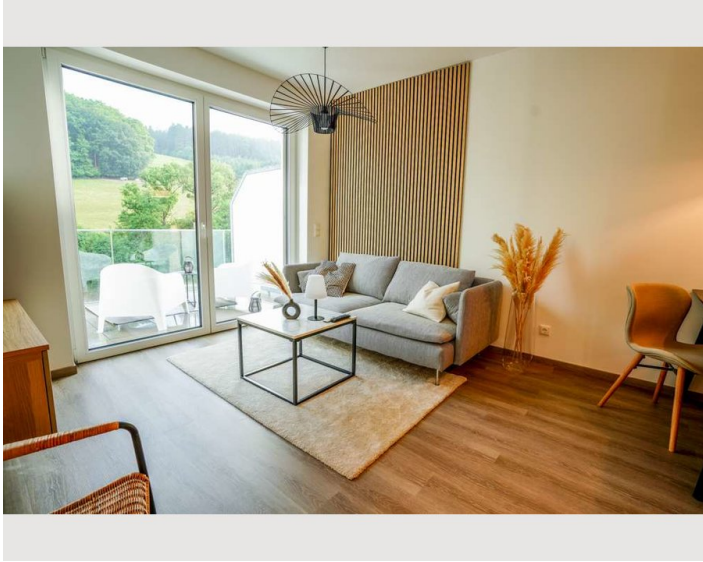
### Küche

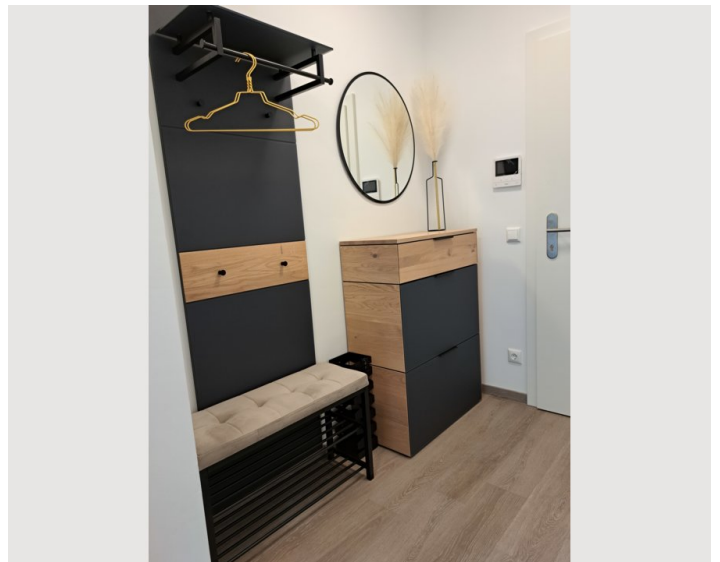
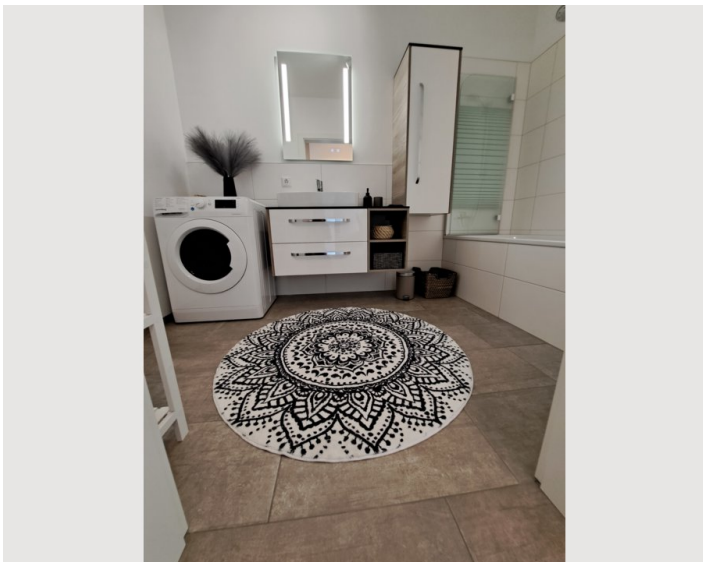
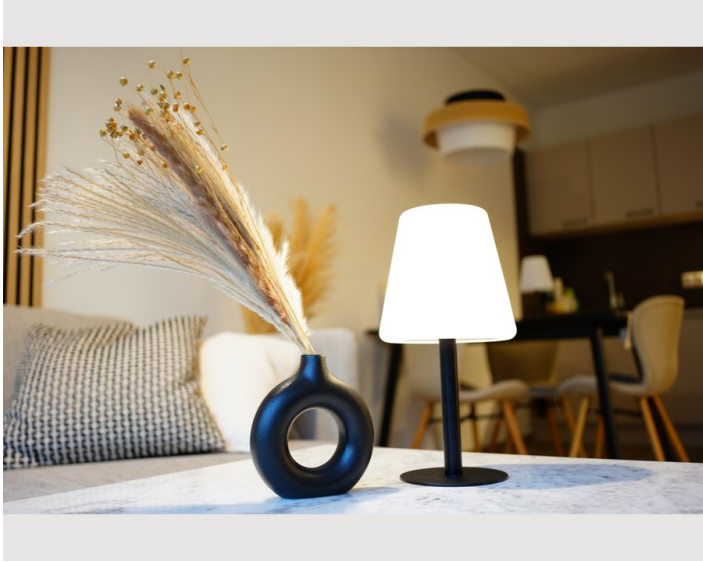
- Eigene Küche
- Gläser/Geschirr
- Geschirrspüler
- Kochutensilien
- Espressomaschine

## Informationen

- Für Kinder geeignet
- Rauchen verboten
- Regelmäßige Reinigung kostenpflichtig
- Fahrradraum kostenlos

## Bildergalerie





## Infrastruktur

 Linie 250,251

 Eurospar

Mit dem öffentlichen Verkehrsmittel kann man die Wohnung bequem vom Linzer Hauptbahnhof erreichen. Ein Supermarkt sowie eine Apotheke ist 4 Autominuten entfernt. Sehenswürdigkeiten wie der Pöstlingberg, die Grottenbahn oder der Zoo sind in unmittelbarer Nähe.

## Lage

