



3 ZIMMER WOHNUNG, 9201 KRUMPENDORF

## Exklusives Gartenapartment in Seenähe

Objektnummer: IIEA1

[Online ansehen und mieten](#)

Großzügige neu errichtete Gartenwohnung in ruhiger Parklage. Das Ortszentrum von Krumpendorf mit Geschäften Minigolf und Gastronomie befindet sich in unmittelbarer Nähe. Zum Strandbad ca. 700 m.

<b>Zeitraum</b>	09.12.2025 - 09.01.2026
<b>Personenanzahl</b>	2
<b>Gesamtbetrag</b> inkl. Ust.	€ 2.863,58
Kaution	€ 2.200,00



### Wohnfläche

75m²



### Maximalbelegung

3 Personen



### Gesamte Unterkunft <sup>?</sup>

1 Privates Badezimmer 2 getrennte Schlafzimmer



### Erdgeschoss

Lift vorhanden



### Check-in

15:00 - 23:59 Uhr



### Check-out

00:00 - 10:00 Uhr

## Schlafmöglichkeiten

### Schlafzimmer 1



1x Doppelbett (1,60 m x 2 m)

### Schlafzimmer 2



1x Sofabett (1 Person)

## Beschreibung zur Unterkunft

Neu errichtete und umfassend eingerichtete Erdgeschosswohnung (75 qm) mit Süd-und Westterrasse (ca. 50 qm) und Garten.

Die Wohnung befindet sich in einer neu erbauten parkähnlich angelegten Anlage und verfügt über einen Stellplatz in der Tiefgarage.

Das Appartement ist umfangreich ausgestattet mit Fußbodenheizung, Whirlpool im Badezimmer, Smart-TV mit Sat-Anschluss, A1-Glasfaserinternet, Waschmaschine, Staubsauger, Bügelstation, kleinem Werkzeugkoffer.

Sämtliche Fenster und Türen verfügen über Insektenschutz und elektrische Rollläden.

In der Küche finden sich Induktionsherd, Side-by-Side-Kühlschrank mit Klimafresh-Zone und Wasserspender, Backofen, Geschirrspüler, Nespresso-Maschine, Wasserkocher und Toaster sowie Kochutensilien wie Töpfe, Pfannen, Siebe, Schüsseln, Bleche, Bretter, Messer und Kochbesteck.

Für die Gäste stehen Teller, Tassen, Besteck, Wasser- und Weingläser in ausreichender Menge zur Verfügung.

Die Terrasse ist mit gemütlichen Lounge-Möbeln, Relaxsesseln und einer Feuerstelle mit Grillmöglichkeit ausgestattet.

Bettwäsche, Dusch- und Handtücher sind vorhanden, es erwartet Sie ein Welcome-Package mit den wichtigsten Utensilien (Kaffee kapseln, Geschirrspültabs, Waschmittelpods, WC-Papier, Küchentücher- und schwämme, etc.) für die ersten Tage.

## Ausstattung & Merkmale



### Grundausstattung

- Terrasse
- Internet/Wlan
- Private Waschmaschine
- Handtücher
- Privater Parkplatz
- Bügeleisen & Bügelbrett
- Haartrockner
- Garten
- TV
- Bettwäsche
- private Toilette
- Staubsauger
- Reinigungsutensilien



### Pool

- Whirlpool



### Erstversorgung

- Toilettenpapier
- Nespressokapseln
- Seife



### Küche

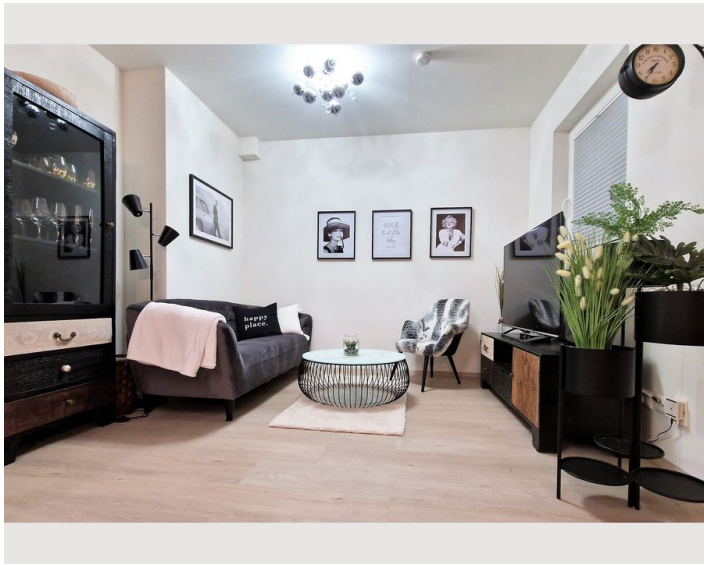
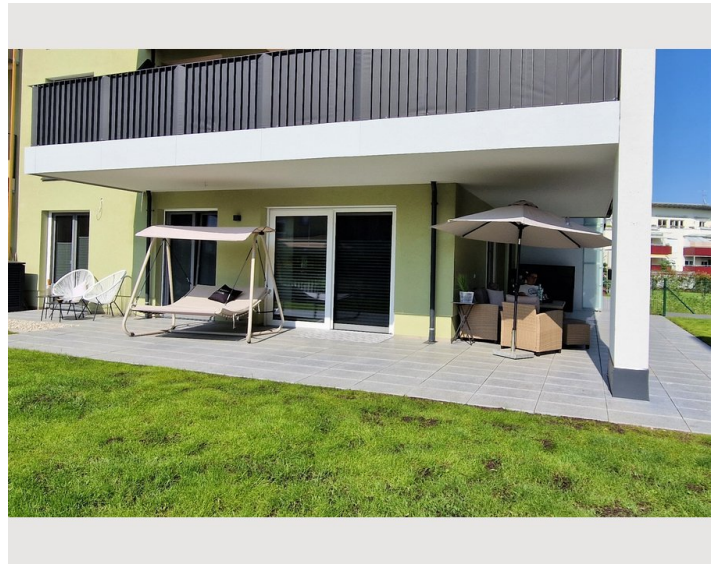
- Eigene Küche
- Gläser/Geschirr
- Geschirrspüler
- Kochutensilien
- Espressomaschine

## Informationen

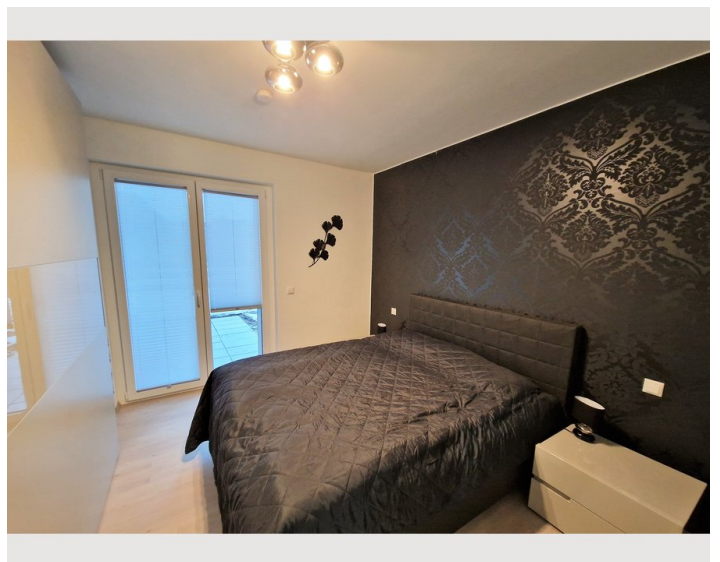
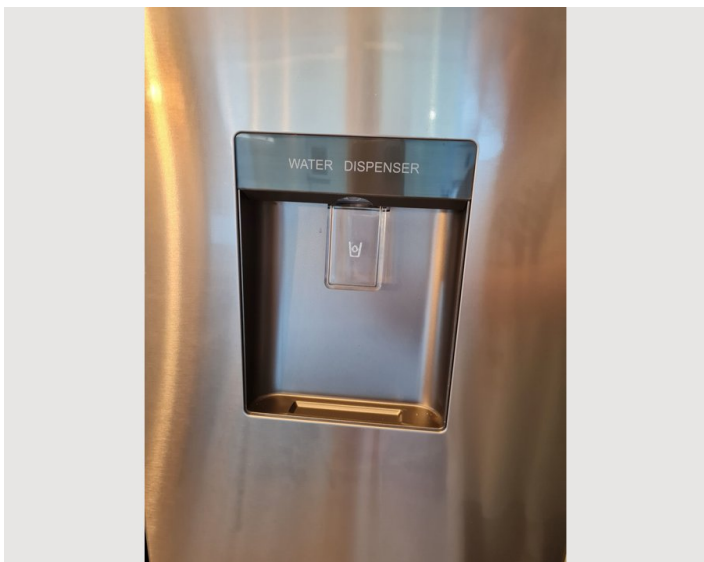
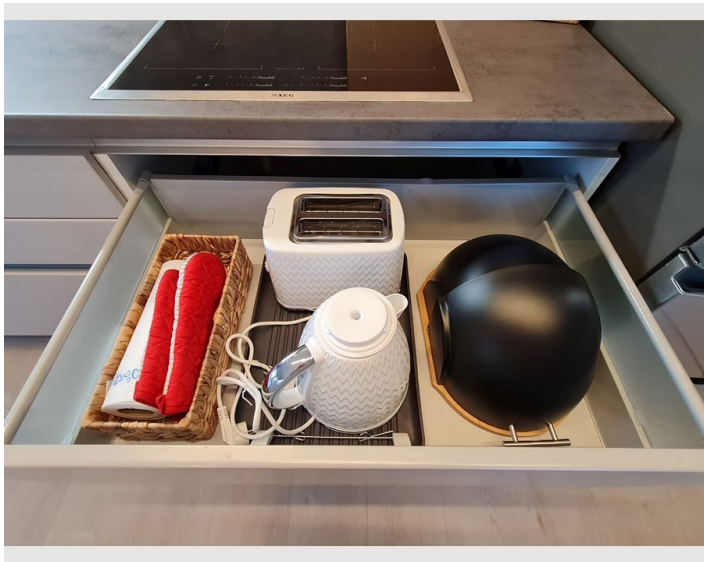
- Für Bauarbeiter geeignet
- Rauchen verboten
- Schreibtisch/Arbeitsplatz
- Haustiere auf Anfrage
- Fahrradraum kostenlos
- Für Kinder geeignet
- Kurzparkzone kostenlos
- Privater Eingang
- Regelmäßige Reinigung kostenpflichtig

## Bildergalerie

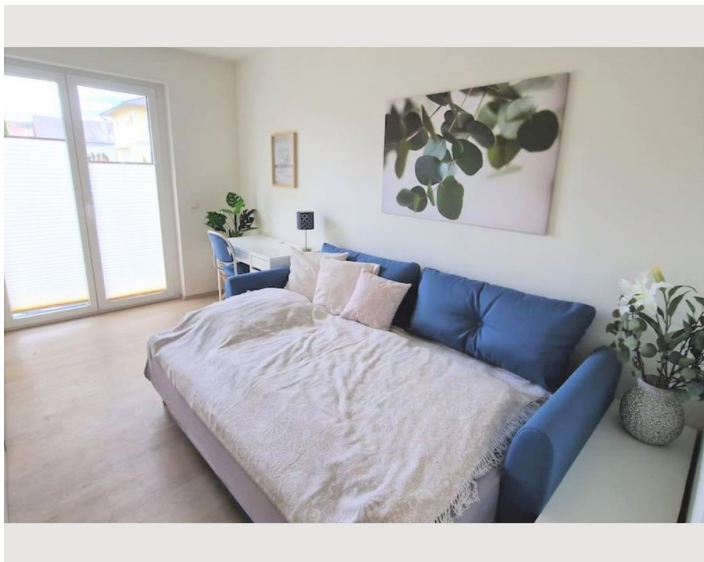
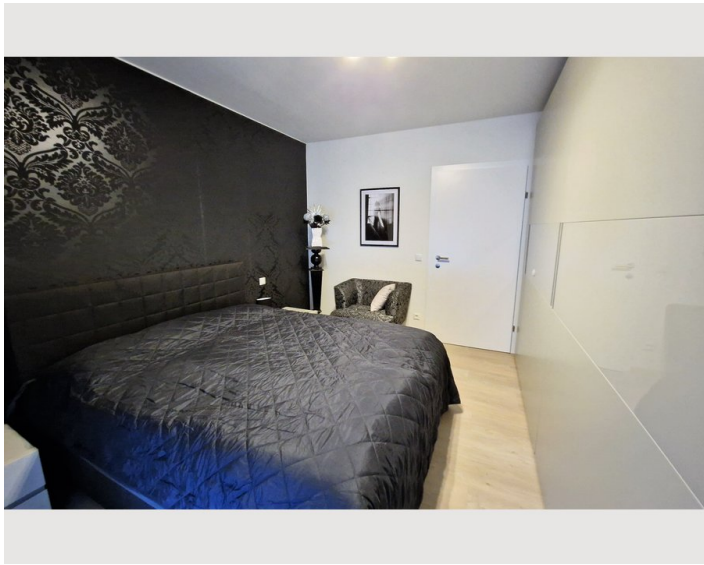




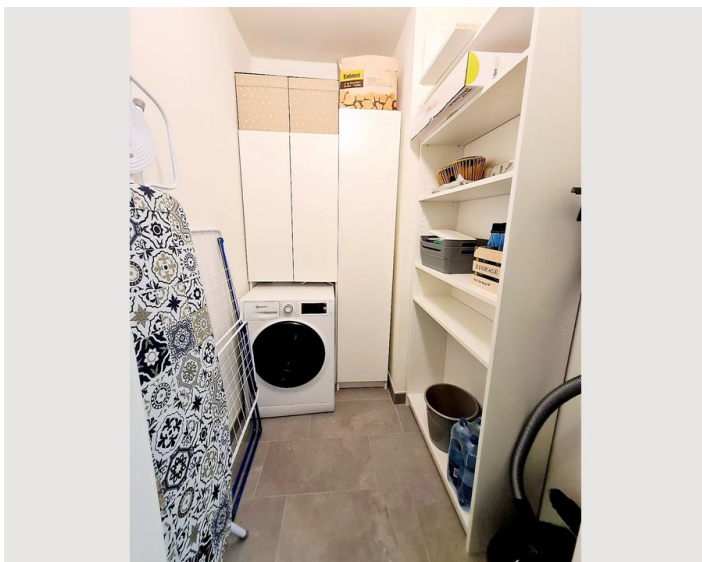
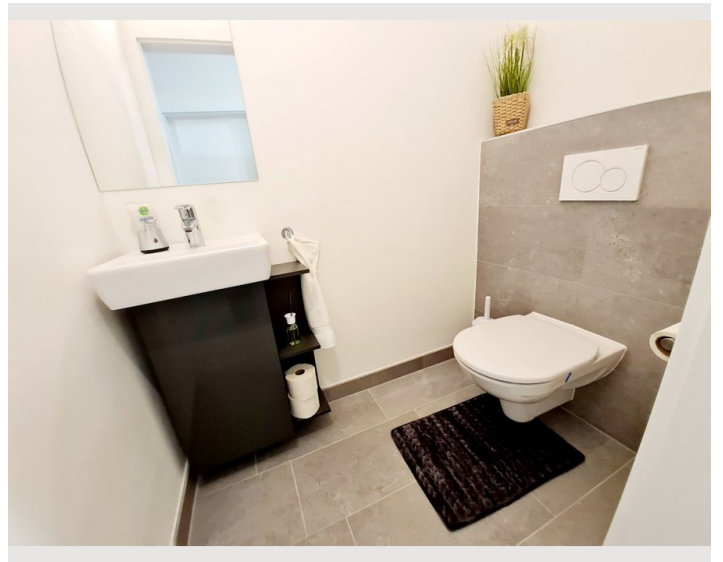
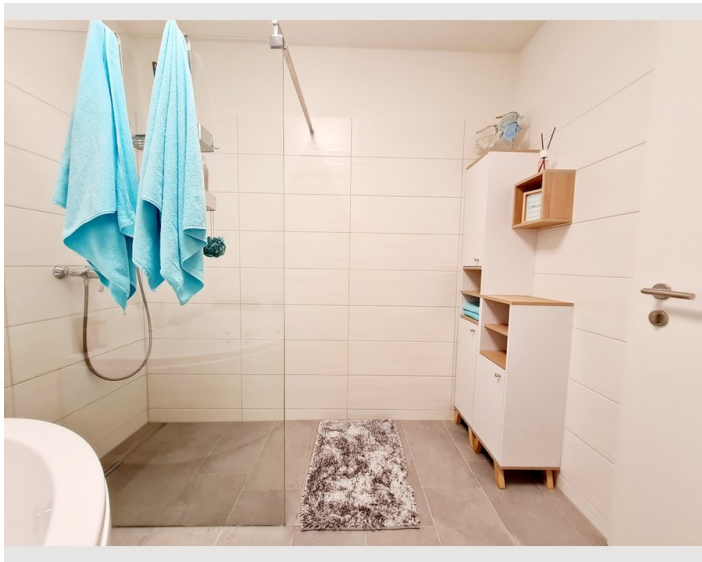















### Infrastruktur

 an der Hauptstraße, ca. 100 m

 in Klagenfurt, ca. 15 km entfernt

 an der Hauptstraße, ca. 1 km

 Biobäckerei direkt am Bachweg,  
Lebensmittelgeschäfte in ca. 200 m Entfernung

 ca. 50 m entfernt

---

Das Appartement befindet sich in einer parkähnlichen Anlage.

Im Norden grenzt die Anlage an die Hauptstraße in Krumpendorf, wo Sie Geschäfte, Cafés und Restaurants finden.

In unmittelbarer Nähe findet sich ein ausgezeichnete Bio-Bäcker.

Der Minigolfplatz ist in nur ein paar Schritte entfernt.

In wenigen Gehminuten erreichen Sie das Strandbad in Krumpendorf mit zahlreichen

Unterhaltungsmöglichkeiten (Bocciabahn, Wassertrampolin, Schwimmsinsel, Beachvolleyball, Sprungturm, Hängemattenlounge), Wasserschule mit Verleih, Gastronomie, Fahrradverleih sowie fit&fun Programm im Juli und August.

Klagenfurt mit dem Minimundus und anderen Sehenswürdigkeiten können Sie mit dem Auto oder Fahrrad (entlang des Sees) gut erreichen.

In Pörschach (ca. 10 km entfernt) findet sich die Golfanlage Moosburg, das Casino in Velden ist mit dem Auto, dem Zug oder dem Linienschiff gut erreichbar.



## Lage

