



2 ZIMMER WOHNUNG, 1180 WIEN


Möbliertes Apartment Erdgeschoss Vollaussstattung 18. Bezirk Nähe AKH und Volksober

Objektnummer: KOET2

[Online ansehen und mieten](#)

Wir vermieten von Privat ein kleines möbliertes und voll ausgestattetes City Apartment von 43m², 15 Minuten vom Zentrum Wiens (Schottentor) entfernt. Ideal für ein oder zwei Personen, mit Schlafsofa bis zu vier.

Zeitraum	02.05. - 02.06.2026
Personenanzahl	2
Gesamtbetrag inkl. Ust.	€ 1.339,24
Kaution	€ 1.000,00

 **Wohnfläche**
43m²

 **Maximalbelegung**
4 Personen

 **Gesamte Unterkunft** 
1 Privates Badezimmer 1 getrenntes Schlafzimmer 1 Wohn-Schlafzimmer

 **Erdgeschoss**

 **Check-in**
15:00 - 22:00 Uhr

 **Check-out**
08:00 - 11:00 Uhr

Schlafmöglichkeiten

Schlafzimmer



1x Doppelbett (1,80 m x 2 m)

Wohnen & Schlafen



1x Sofabett (2 Personen)

Beschreibung zur Unterkunft

Wir vermieten eine früher als klassische "Hausbesorger-Wohnung" bezeichnete 43 m² Erdgeschoss-Wohnung mit eigenem separaten Eingang eines Familien-Stadthauses.

Das Apartment befindet sich in einer der schönsten Gegenden Wiens, in Gersthof im 18. Bezirk in einem renovierten Altbau. Das Schlafzimmer ist mit einem sehr schönen Doppelbett 1,80 x 2,00 m ausgestattet, eine Reinigungshilfe auf Anfrage möglich. Ein Fahrrad kann organisiert werden.

Die Wohnung ist möbliert und voll ausgestattet.

Die Wohnung hat eine kleine Küche und ein kleines Badezimmer mit einer Dusche, ein für die Wohnungsgröße relativ großes Schlafzimmer mit einem schönen großen Kasten, und ein sehr angenehmes Wohnzimmer mit Esstisch, Sofa, Fernsehen und Bücher-Regalen. Vorhänge im Schlafzimmer und im Wohnzimmer sind Verdunklungsvorhänge, d.h., man kann nachts gut schlafen. Die Wohnung ist sehr ruhig und friedlich. Die Toilette ist über einen kleinen Gang zu erreichen und ausschließlich zur Benutzung dieser Wohnung. Siehe Photos ...

Ausstattung & Merkmale



Grundausstattung

- Internet/Wlan
- Private Waschmaschine
- Handtücher
- Toilette am Gang
- Bügeleisen & Bügelbrett
- Haartrockner
- TV
- Bettwäsche
- private Toilette
- Staubsauger
- Reinigungsutensilien



Erstversorgung

- Toilettenpapier
- Seife
- Shampoo



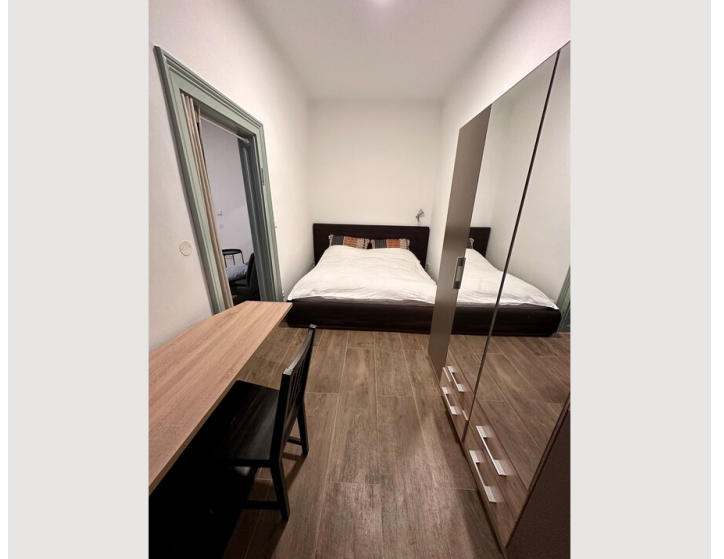
Küche

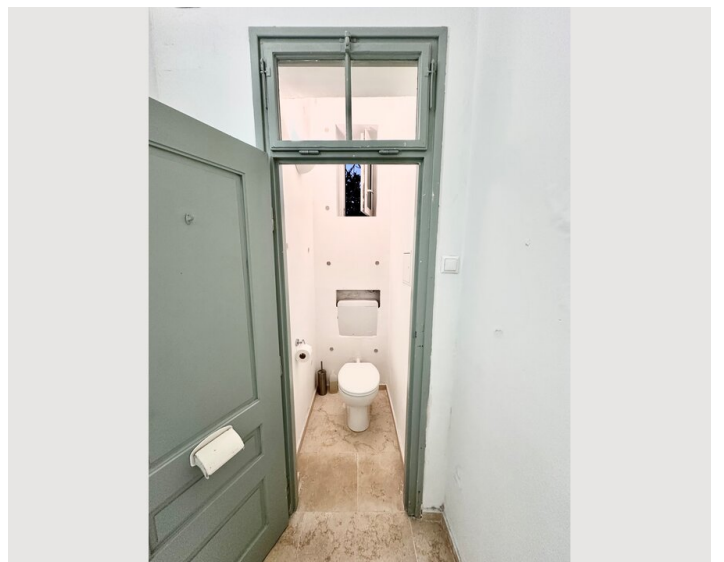
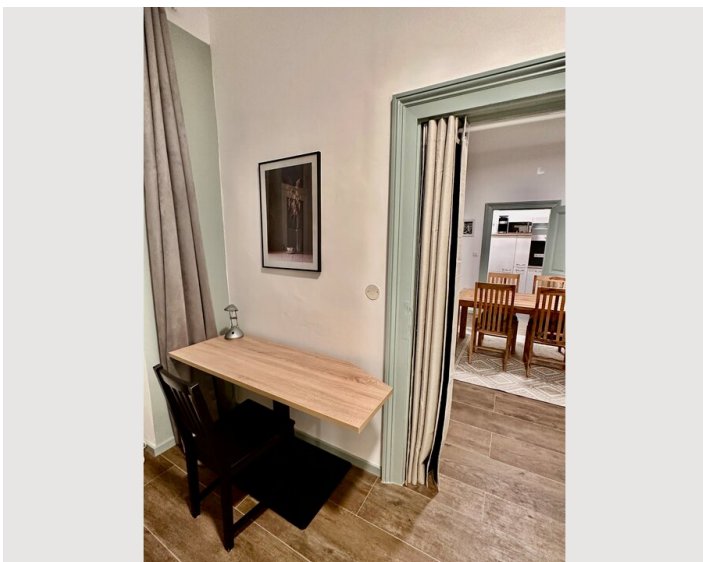
- Eigene Küche
- Gläser/Geschirr
- Mikrowelle
- Kochutensilien
- Filterkaffee

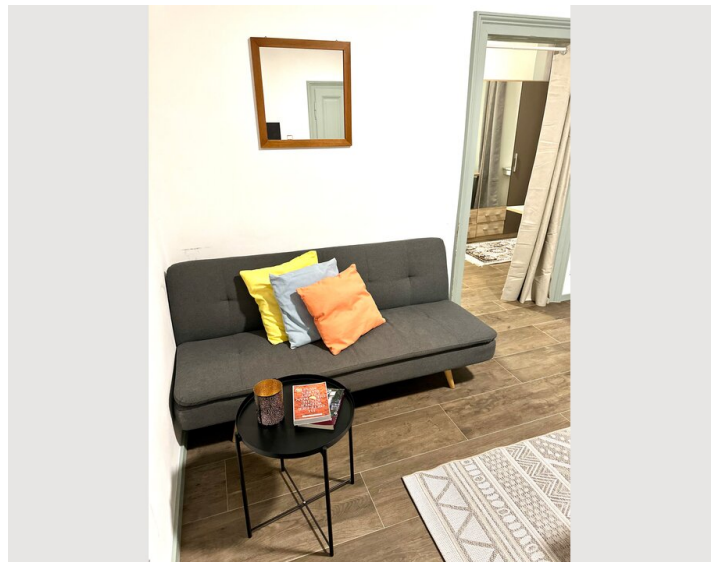
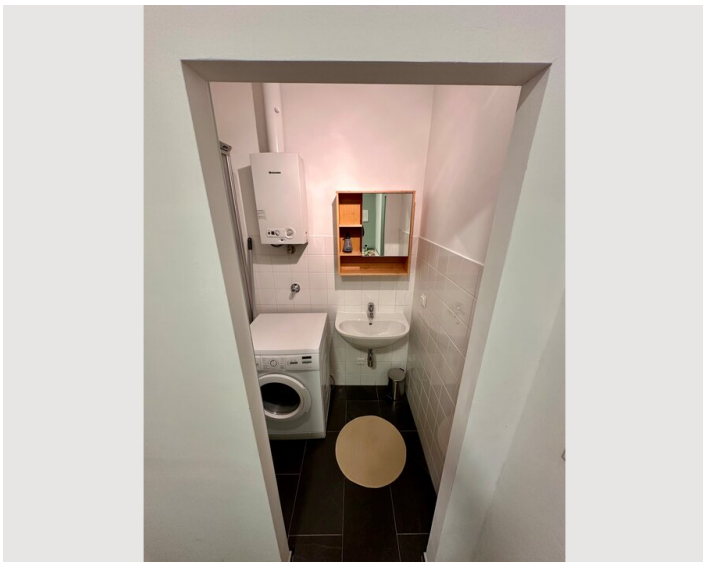
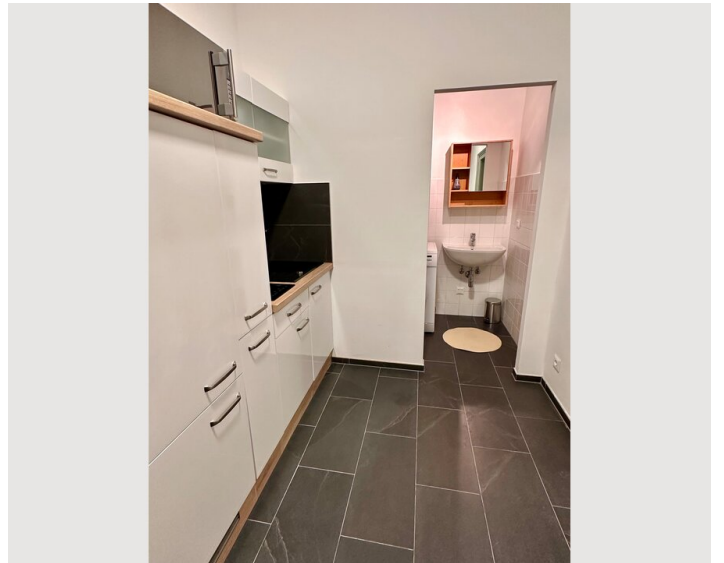
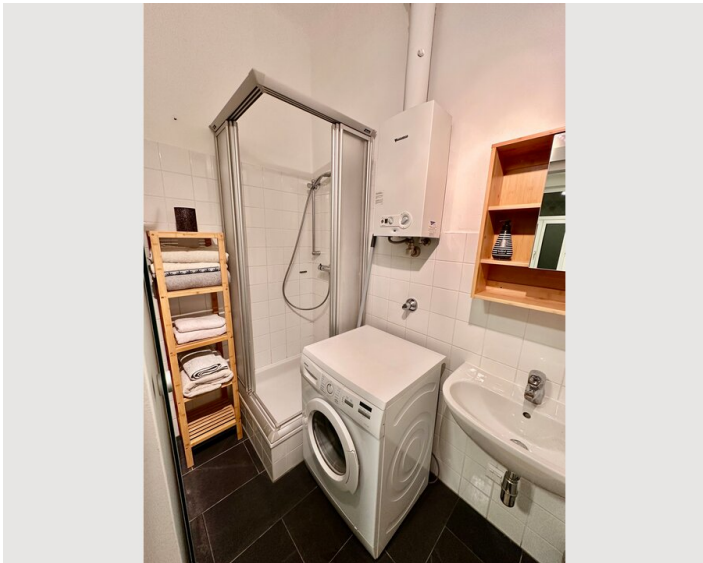
Informationen

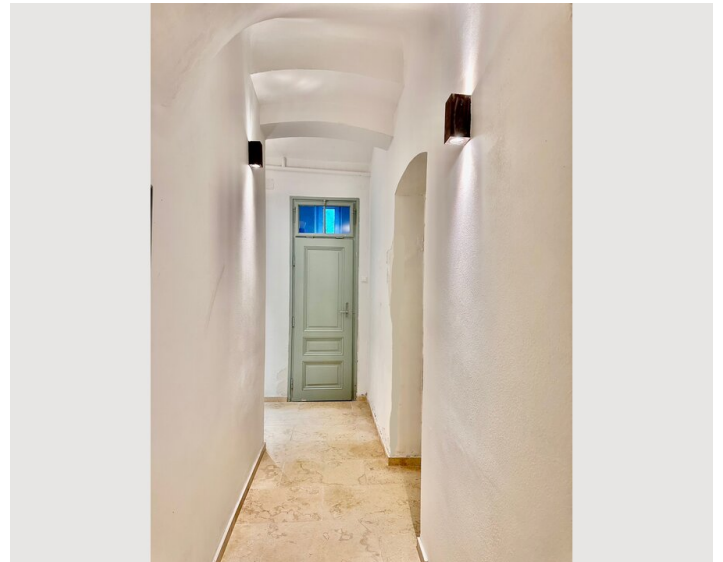
- Für Bauarbeiter geeignet
- Rauchen verboten
- Schreibtisch/Arbeitsplatz
- Haustiere verboten
- Für Kinder geeignet
- Kurzparkzone kostenpflichtig
- Privater Eingang
- Regelmäßige Reinigung kostenpflichtig

Bildergalerie











Infrastruktur

 SPAR 1 Minute zu Fuß

 Innenstadt 15 Minuten Stassenbahn

 BILLA 2 Minuten

Das AKH (Allgemeine Krankenhaus), die Volksoper und die Medizinische Universität sind schnell zu erreichen (10 Minuten). Strassenbahnlinie 40 direkt um die Ecke, 41er, Bus 10A und S-Bahn S45 zu Fuss in wenigen Minuten. Der Türkenschanzplatz sowie das gemütliche Gersthofer Platzl und die Einkaufs-Strasse Währinger Strasse befinden sich in fussläufiger Entfernung, der Kutschkermarkt mit dem bekannten Café Himmelblau und einem Strassenmarkt sind sehr schnell erreicht. Mit der Straßenbahn Linie 40 ist man in 15 Minuten am Schottentor in der Innenstadt.

Lage

