



STUDIO APARTMENT, 1040 WIEN

Ruhelage bei Draschepark/Hauptbahnhof

Objektnummer: RHEU1

[Online ansehen und mieten](#)

Die soeben generalsanierte Altbau Wohnung befindet sich im Hochparterre und Hof-Ruhelage. Im Frühling Grünblick auf Blumen und Baum. Die Wohnung befindet sich einmal um die Ecke vom wunderschönen Alois Draschepark.

Zeitraum	15.04. - 15.05.2026
Personenanzahl	2
Gesamtbetrag inkl. Ust.	€ 1.329,93
Kaution	€ 1.000,00



Wohnfläche

35m²



Maximalbelegung

2 Personen



Gesamte Unterkunft [?]

1 Privates Badezimmer 1 Wohn-Schlafzimmer



1. Stockwerk



Check-in

17:30 - 17:30 Uhr



Check-out

17:30 - 17:30 Uhr

Schlafmöglichkeiten

Wohnen & Schlafen



1x Doppelbett (1,80 m x 2 m)

Beschreibung zur Unterkunft

Die ruhige und nördlich ausgerichtete Wohnung ist im Sommer angenehm kühl, im Winter gut beheizbar. Der modern verflieste Eingangsbereich mit verandaartigen Fenstern geht in eine Küche über. In ihr befindet sich auch die Waschmaschine. Die Badezimmernische mit extra tiefer Duschwanne befindet sich im Anschluss an die Küche. Von der Küche aus betritt man das Wohn- und Schlafzimmer, das in hellen Farben eingerichtet ist und einen neu renovierten Holz-Parkett-Boden aufweist. Highlight ist die schöne Stahl/Glas Lampe in blau/silber, die sich in verschiedener Helligkeit dimmen lässt. Eine Couch, ein Kasten, ein kleiner Tisch mit Sessel und das Bett befinden sich im Wohn/Schlafzimmer.

Ausstattung & Merkmale



Grundausrüstung

- Internet/Wlan
- Private Waschmaschine
- Handtücher
- Staubsauger
- Haartrockner
- TV
- Bettwäsche
- private Toilette
- Reinigungsutensilien



Erstversorgung

- Toilettenpapier



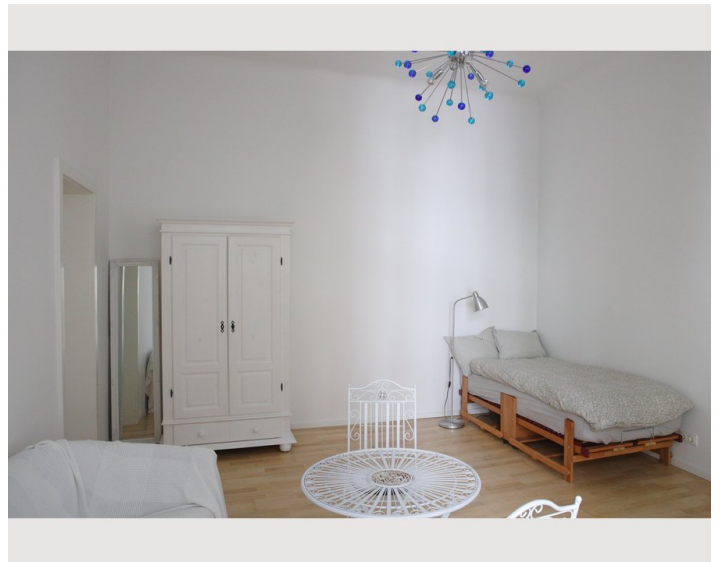
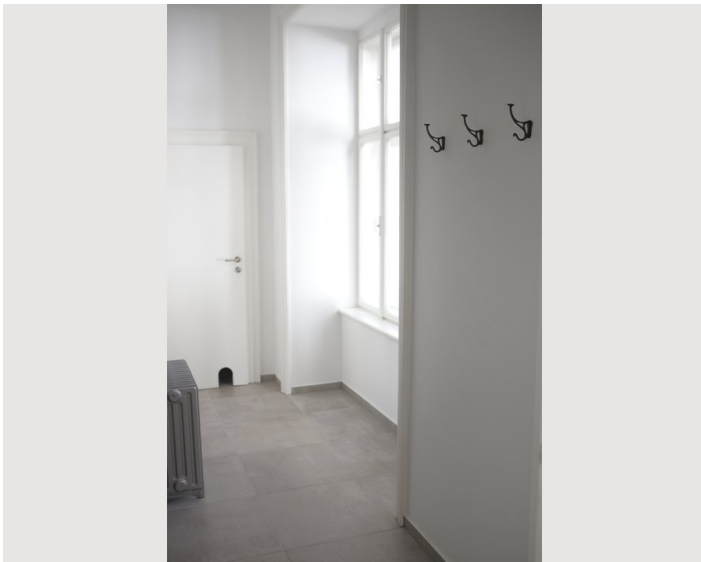
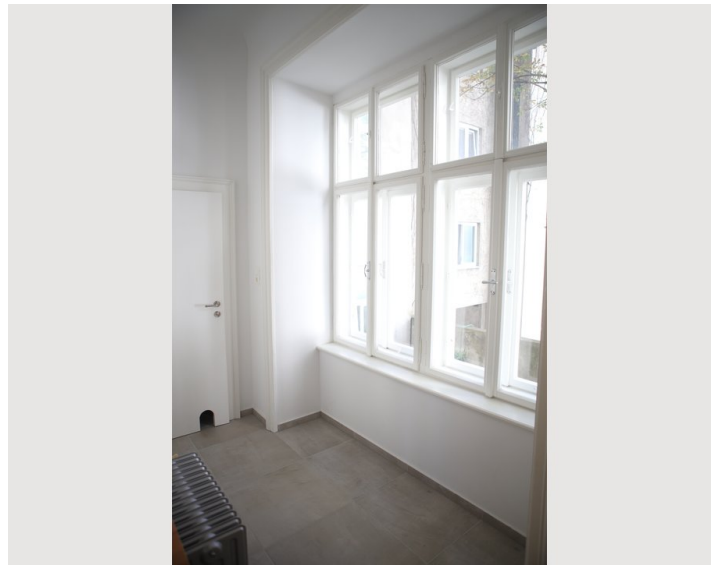
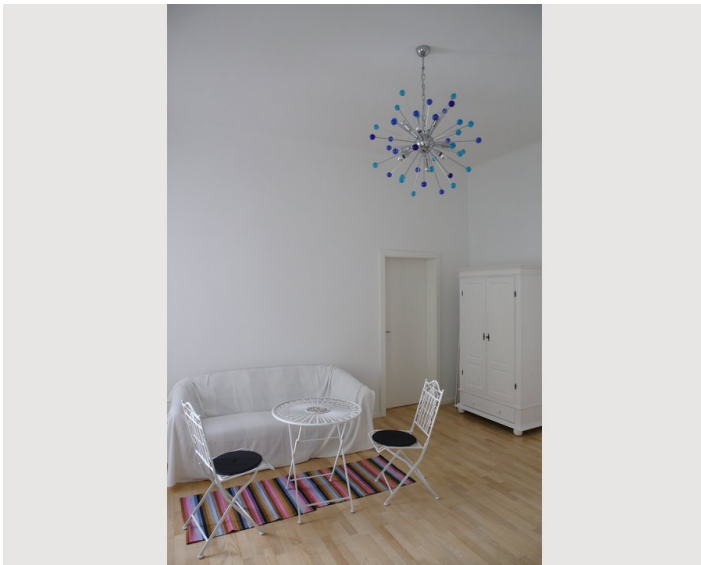
Küche

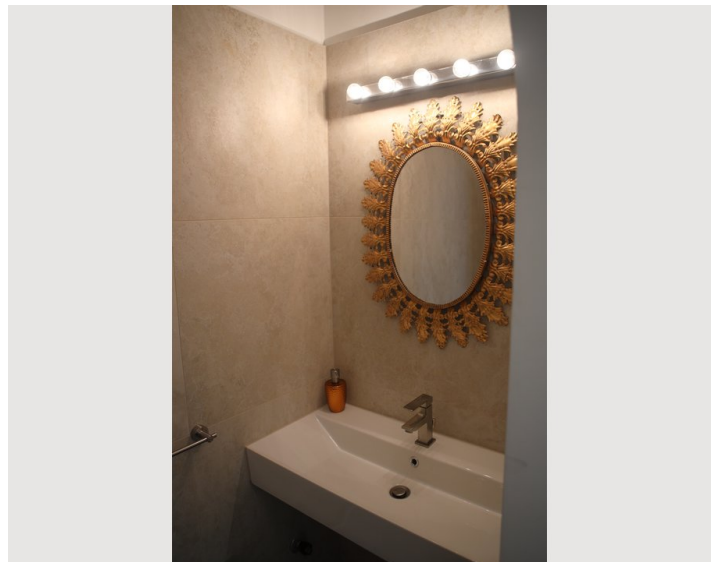
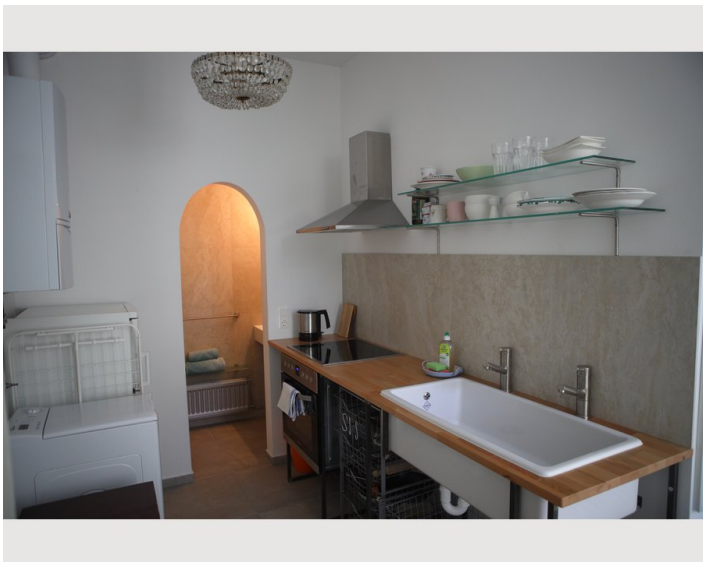
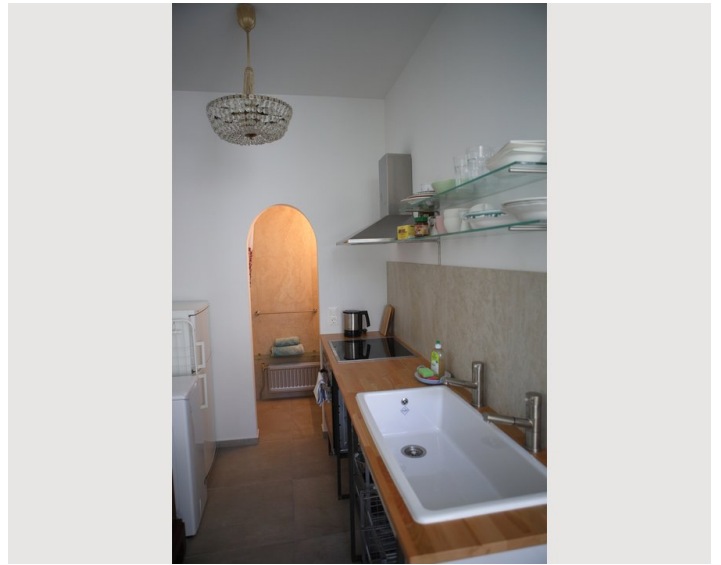
- Eigene Küche
- Gläser/Geschirr
- Kochutensilien
- Mikrowelle

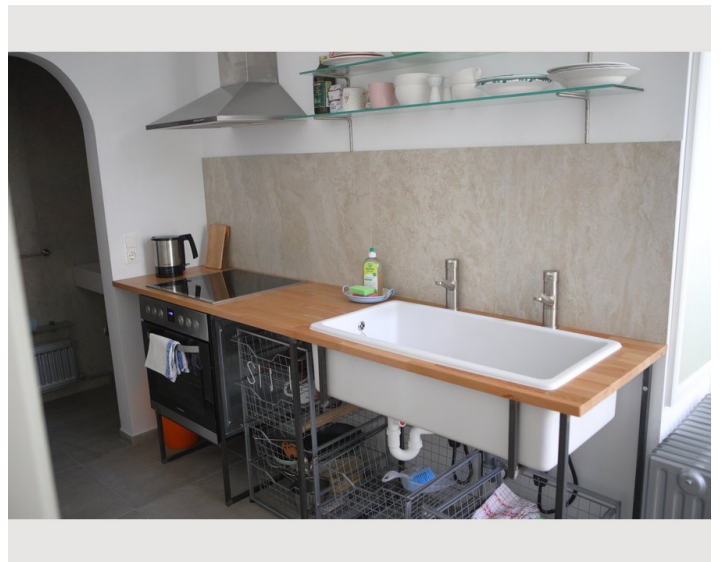
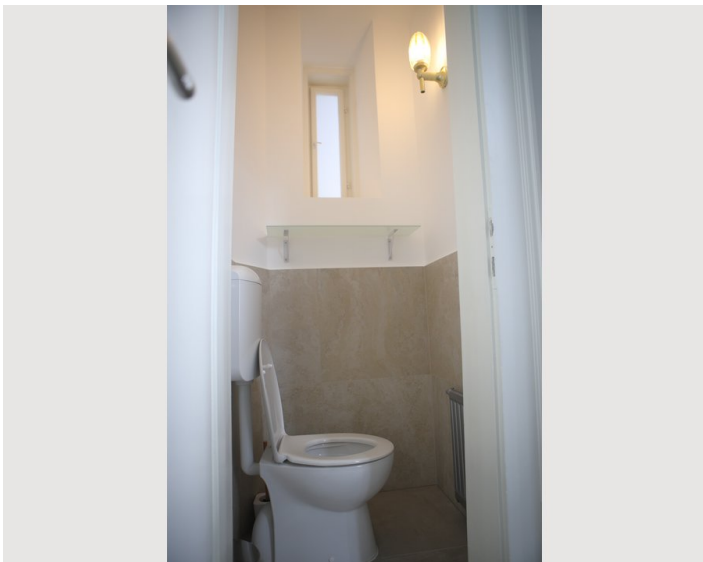
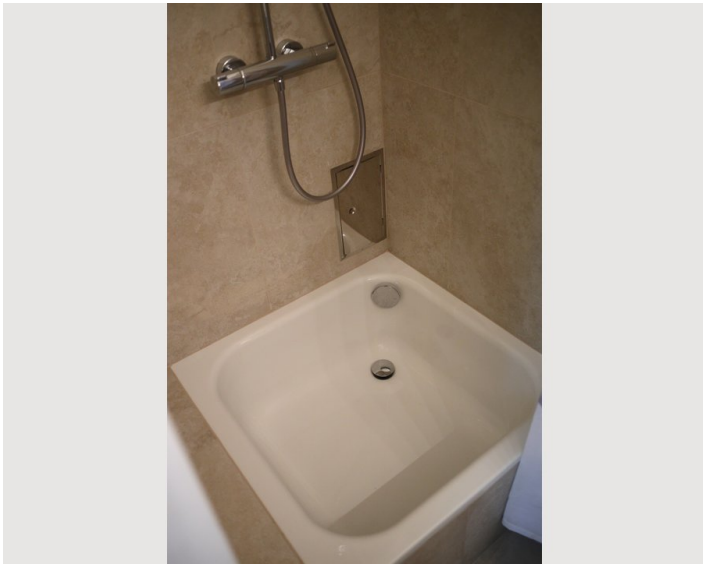
Informationen

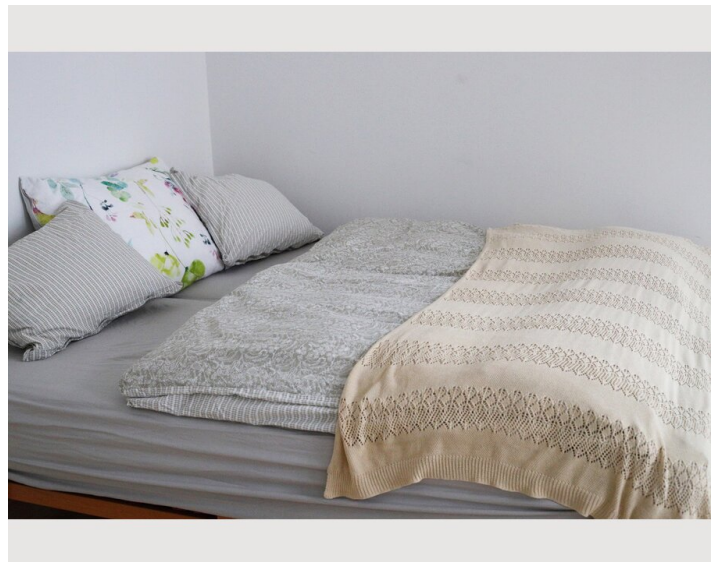
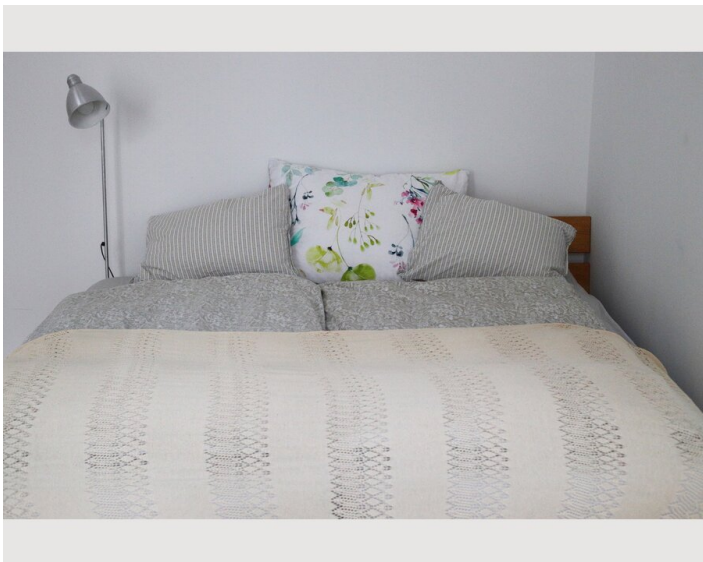
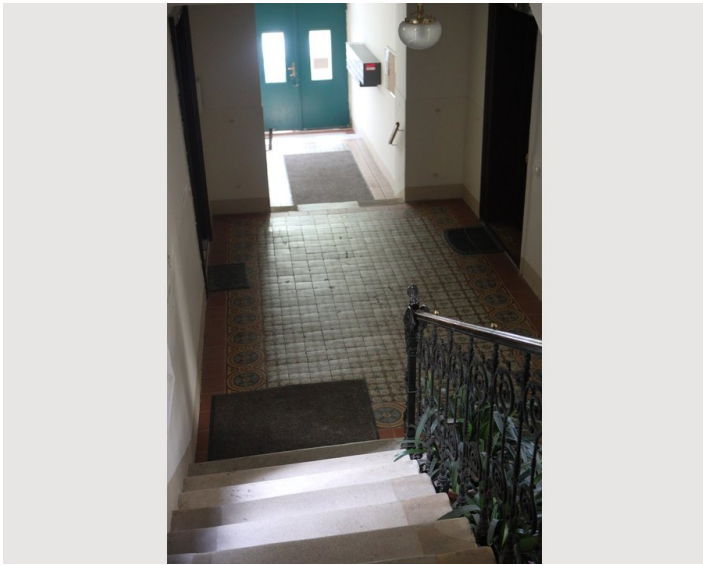
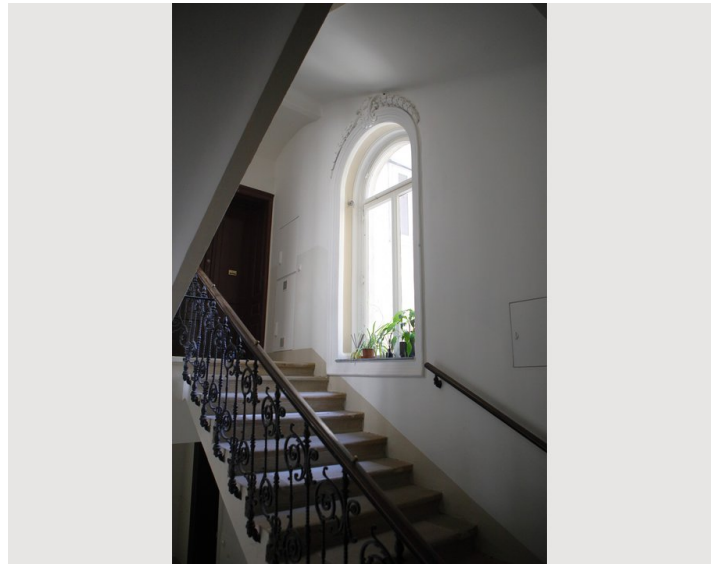
- Für Bauarbeiter geeignet
- Kurzparkzone kostenpflichtig
- Haustiere verboten
- Rauchen verboten
- Privater Eingang
- Fahrradraum kostenlos

Bildergalerie












Infrastruktur

 gegenüber

 10 Min.

 7 Min.

 30 Min.

 2 Min.

Gegenüber des Wohnhauses befindet sich ein Supermarkt. Noch mehr Supermärkte gibt es 5 Min. zu Fuß entfernt.

Der Hauptbahnhof befindet sich 7 Min. zu Fuß entfernt.

Der Flughafen ist vom Hauptbahnhof in ca. 30 Min. erreichbar.

U Bahn in 5 Min. zu Fuß, Bus in 2 Min. zu Fuß erreichbar.

Das Stadtzentrum ist mit öffentlichen Verkehrsmitteln in 10-15 Min. erreichbar.

Drasche-Park: einmal um die Ecke; hier kann man Joggen und Spaziergehen.

Lage

