

2 ZIMMER WOHNUNG, 5020 SALZBURG

Altbau Juwel im Herzen des Andräviertels

Objektnummer: WPLK1

[Online ansehen und mieten](#)

Zeitraum	05.02. - 05.03.2026
Personenanzahl	2
Gesamtbetrag inkl. Ust.	€ 2.490,54
Kaution	€ 2.000,00

2 Zimmer Wohnung im 3 Stock mit Balkon und Gartenmitbenützung
Schlafzimmer mit Doppelbett, Bad mit Badewanne und
Waschmaschine Küche inklusive Geschirrspüler, Kaffeemaschine,
Wasserkocher WiFi und Kabel TV Fahrrad steht zur Verfügung



Wohnfläche

65m²



Maximalbelegung

2 Personen



Gesamte Unterkunft [?]

1 Privates Badezimmer 1 getrenntes Schlafzimmer



3. Stockwerk



Check-in

15:00 - 17:00 Uhr



Check-out

06:30 - 12:00 Uhr

Schlafmöglichkeiten

Schlafzimmer



1x Doppelbett (1,80 m x 2 m)

Beschreibung zur Unterkunft

2 Zimmer Altbau Wohnung,
im 3 Stock, voll möbliert im Herzen des Andräviertels

Schlafzimmer mit Doppelbett und begehbaren Schrank und TV,

Wohnzimmer mit Wohnlandschaft Fernseher und Esstisch.

Bad inklusive Badewanne und Waschm, WC extra

Küche mit Balkon und Blick auf den Sebastianfriedhof

Ausgestattet mit Geschirrspüler, Herd, Kaffeemaschine, Wasserkocher, Koch und Essgeschirr

Vorraum mit Garderobe

Kellerabteil vorhanden, Gartenmitbenützung

Fahrrad zur Benutzung steht zur Verfügung

WiFi und Kabel TV

Linzergasse 2 Min Fußweg, Bushaltestellen vor der Haustür, Getreidegasse, Mirabell, Sehenswürdigkeiten, Supermärkte, Drogerien Apotheke fußläufig erreichbar

Kleines gemütliches Kaffee im Haus

Ausstattung & Merkmale



Grundausstattung

- Balkon
- Internet/Wlan
- Private Waschmaschine
- Handtücher
- Staubsauger
- Gartenmitbenutzung
- TV
- Bettwäsche
- private Toilette
- Reinigungsutensilien



Erstversorgung

- Toilettenpapier
- Seife
- Shampoo
- Nespressokapseln



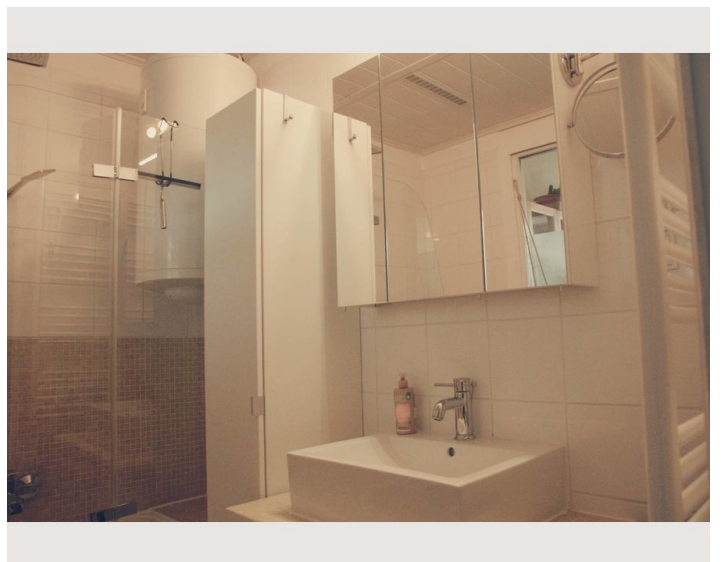
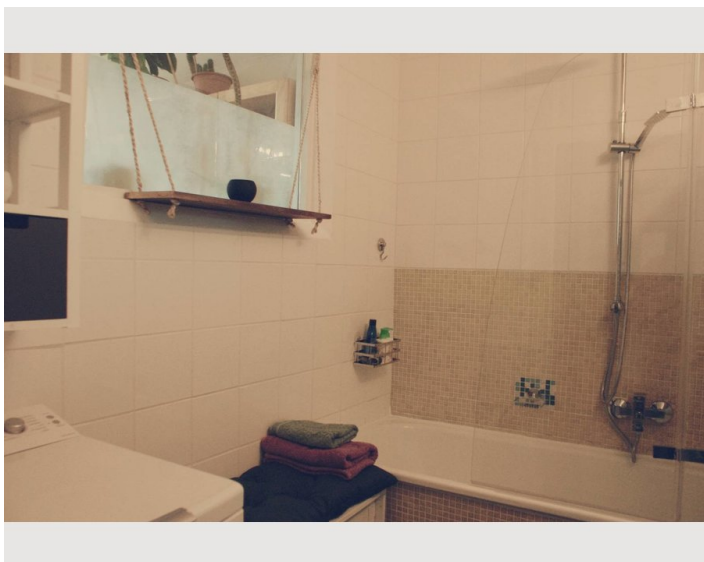
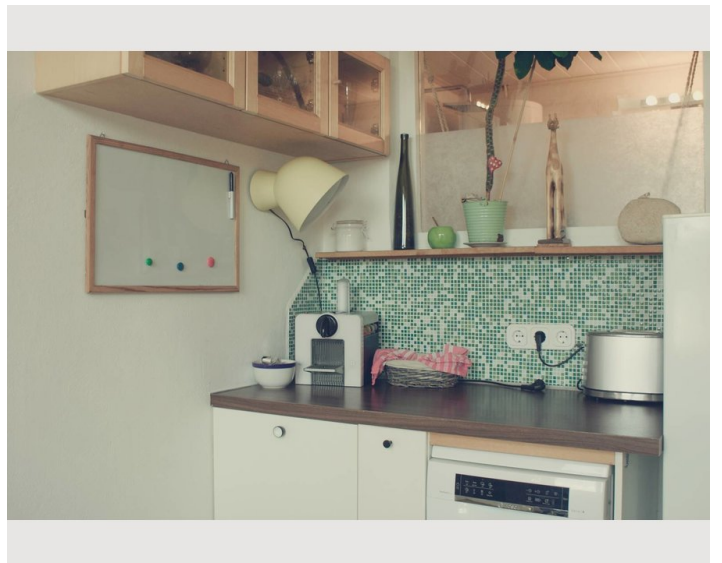
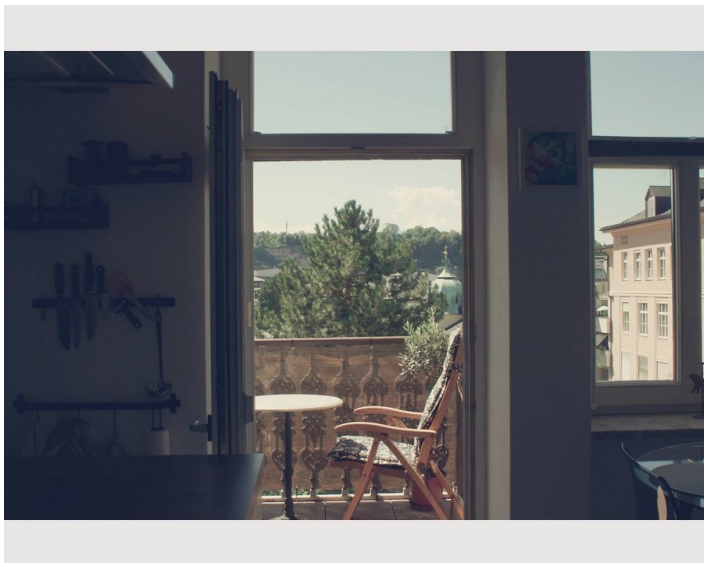
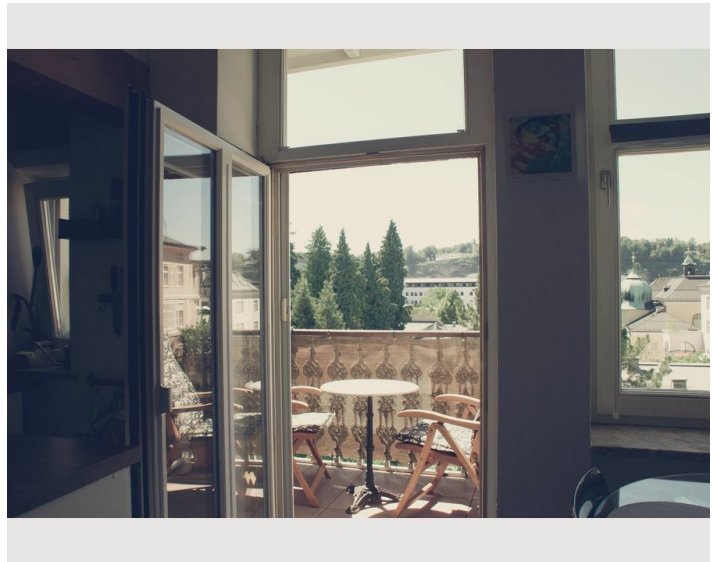
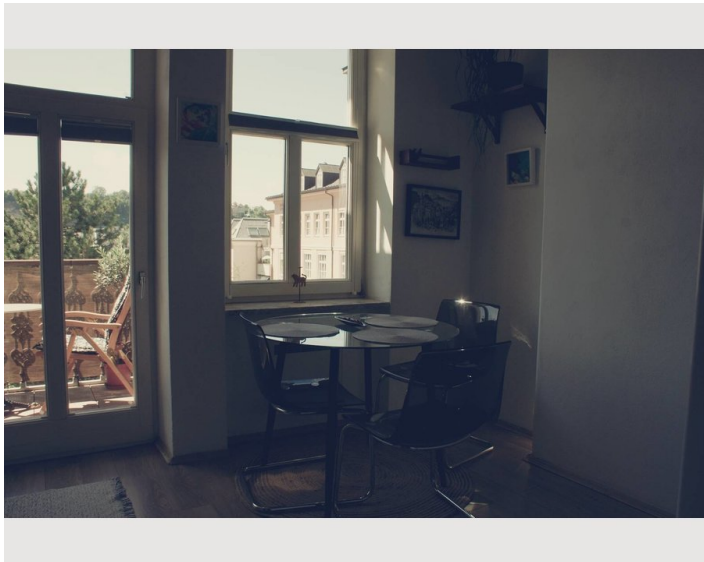
Küche

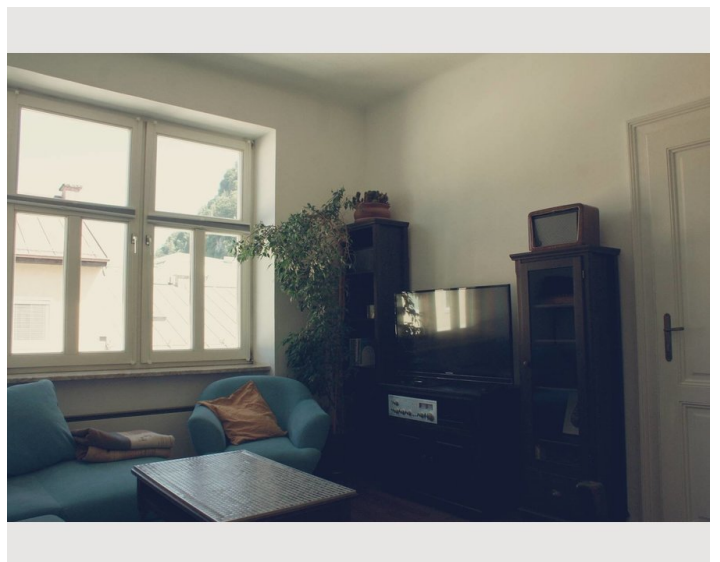
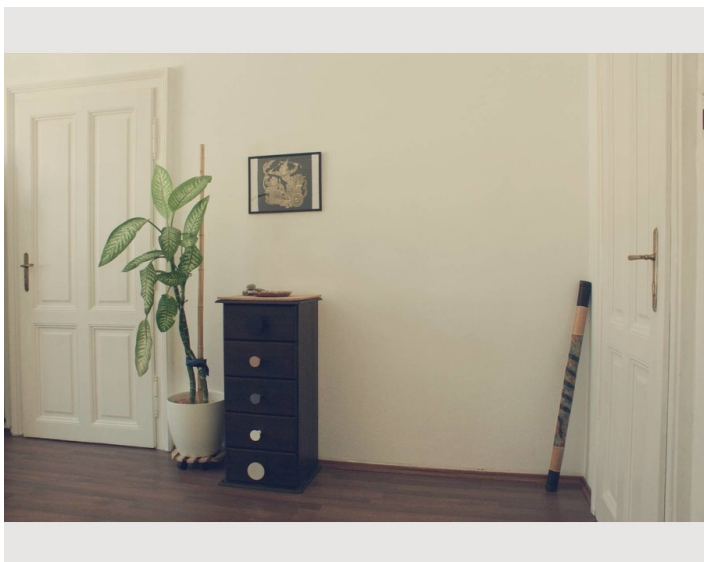
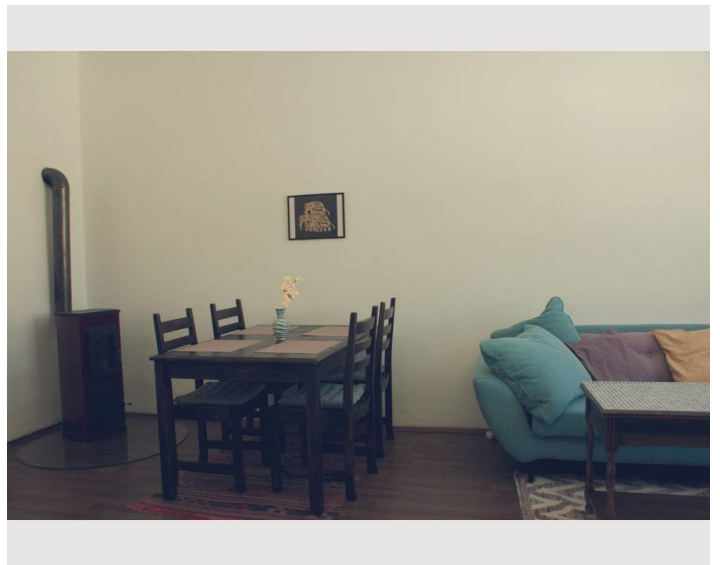
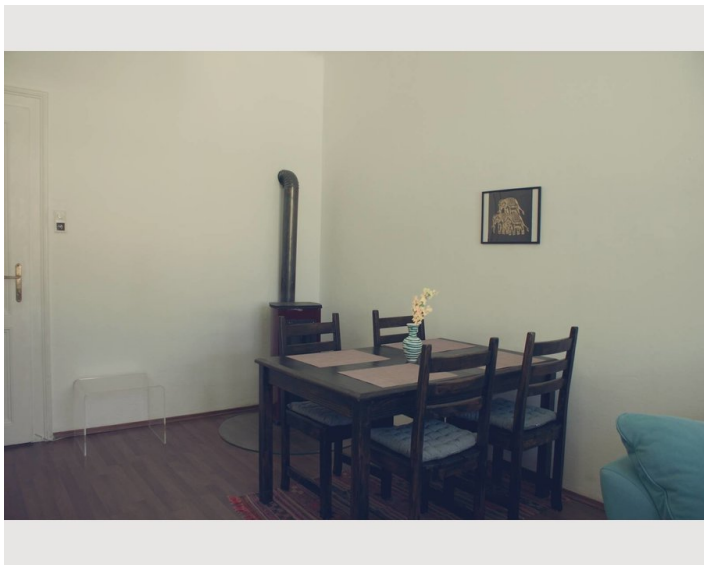
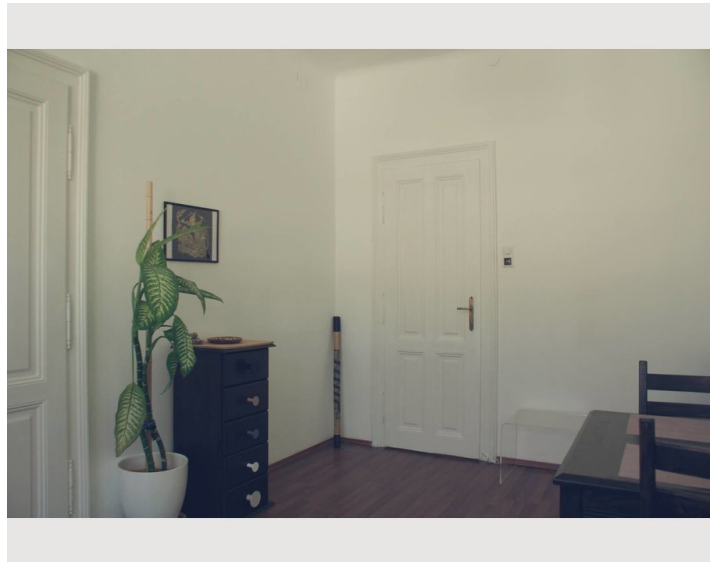
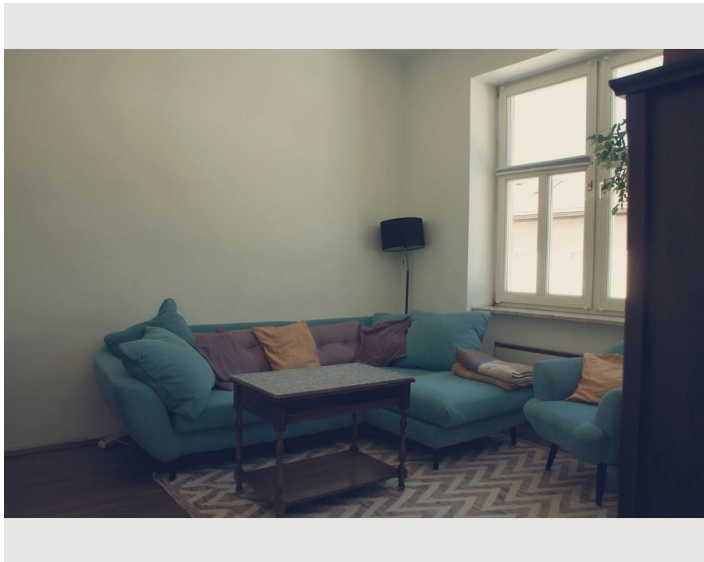
- Eigene Küche
- Gläser/Geschirr
- Geschirrspüler
- Kochutensilien
- Espressomaschine

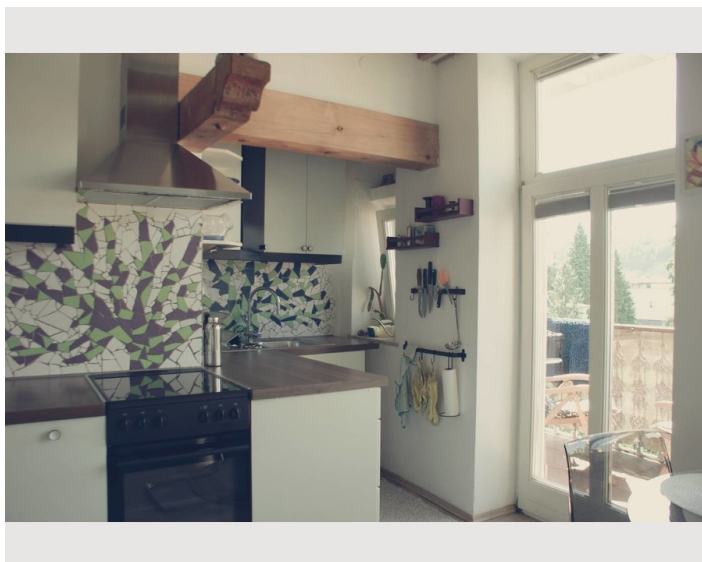
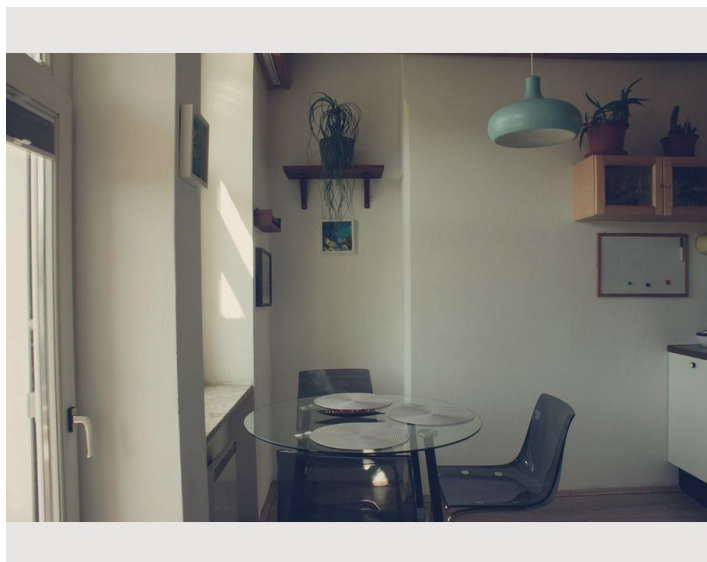
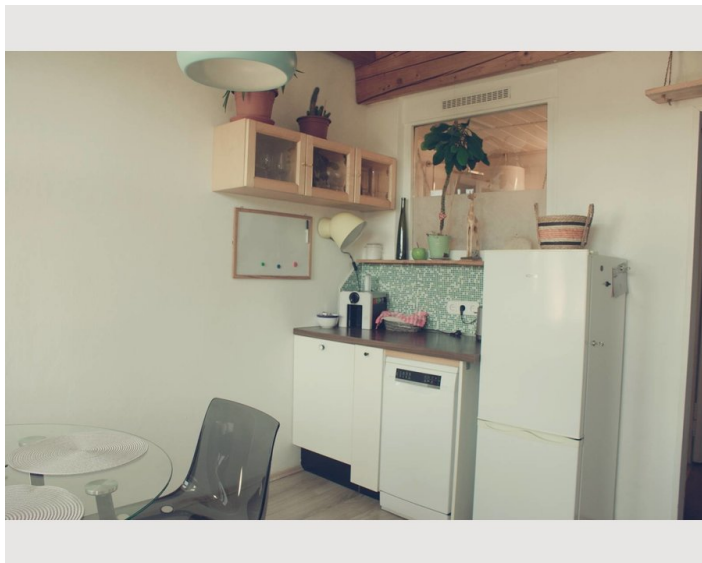
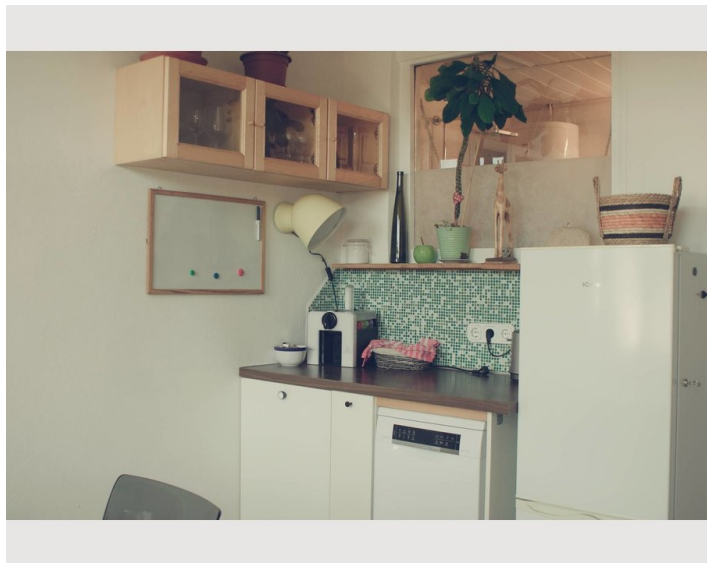
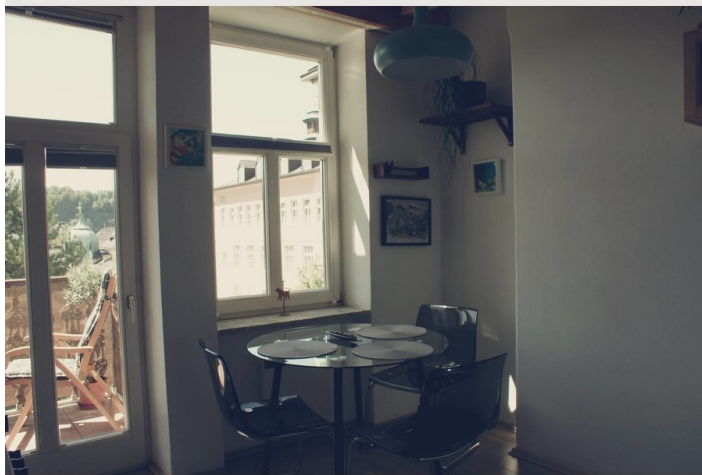
Informationen

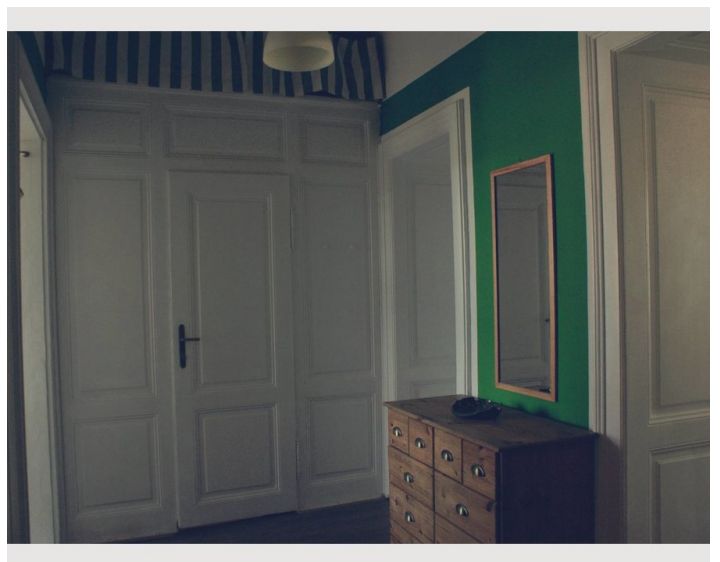
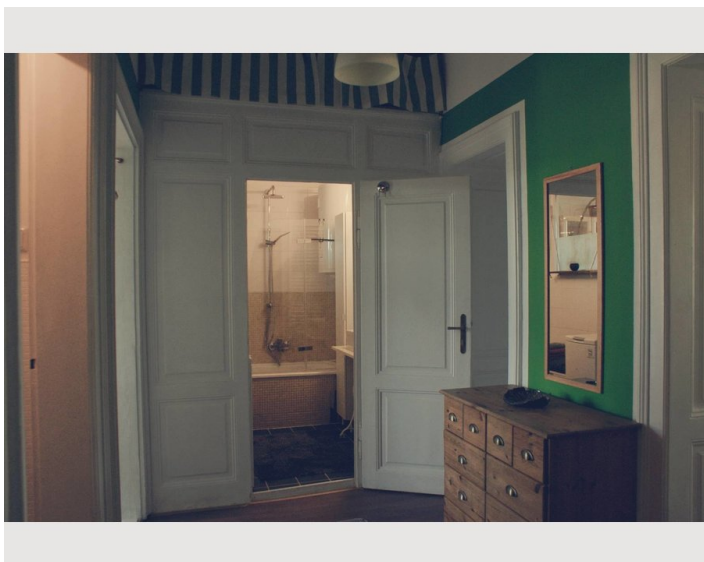
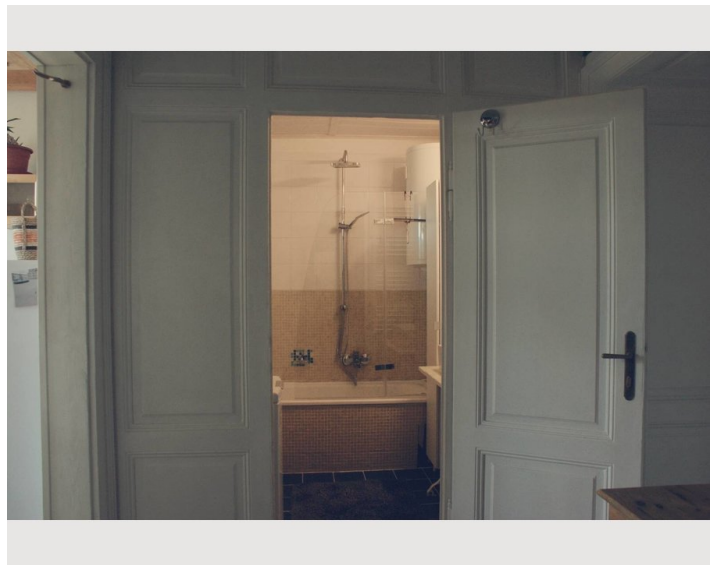
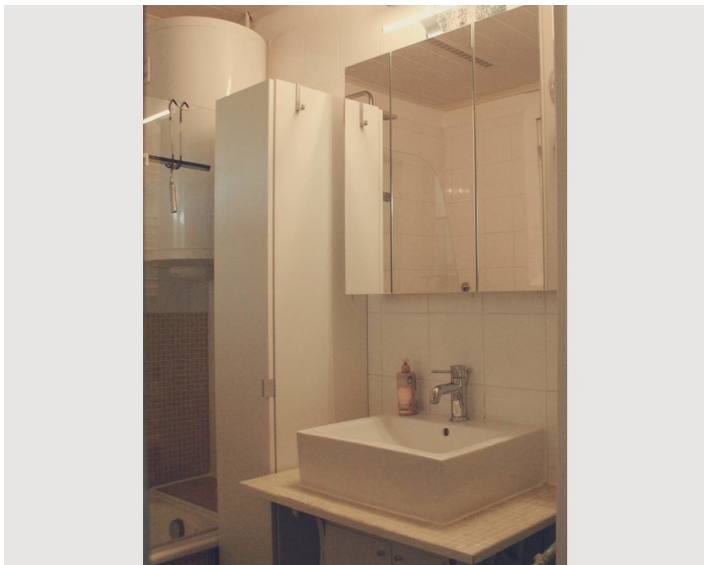
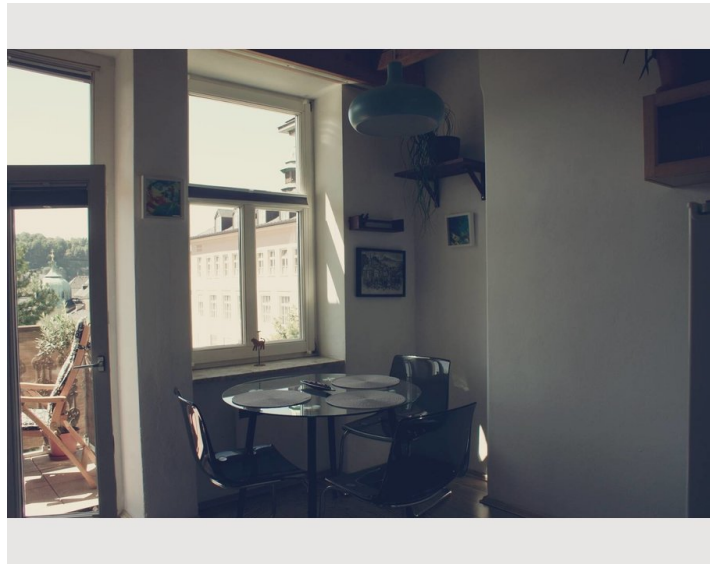
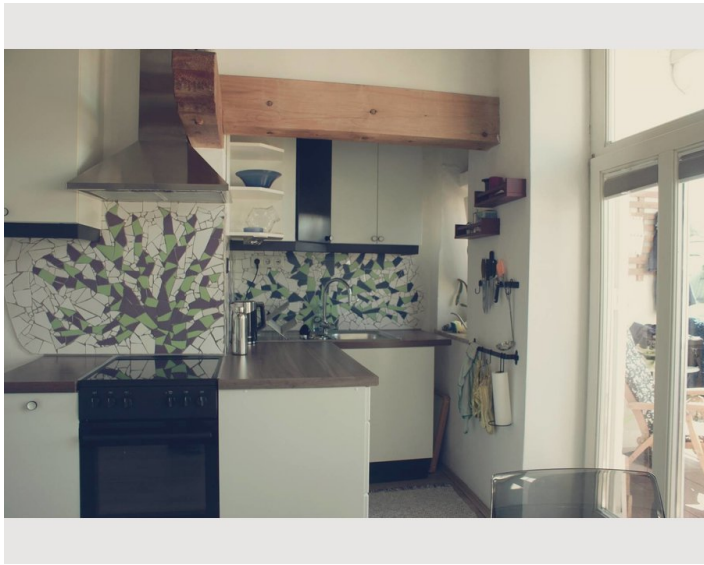
- Rauchen verboten
- Privater Eingang
- Fahrradraum kostenlos
- Kurzparkzone kostenpflichtig
- Haustiere auf Anfrage

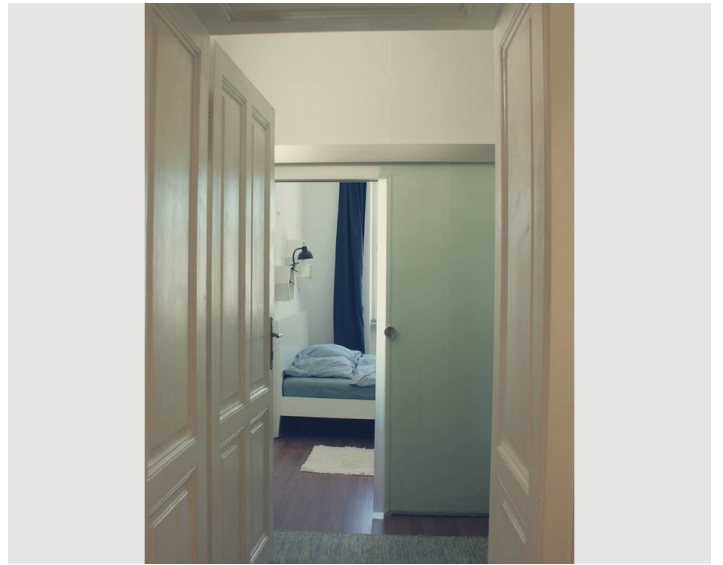
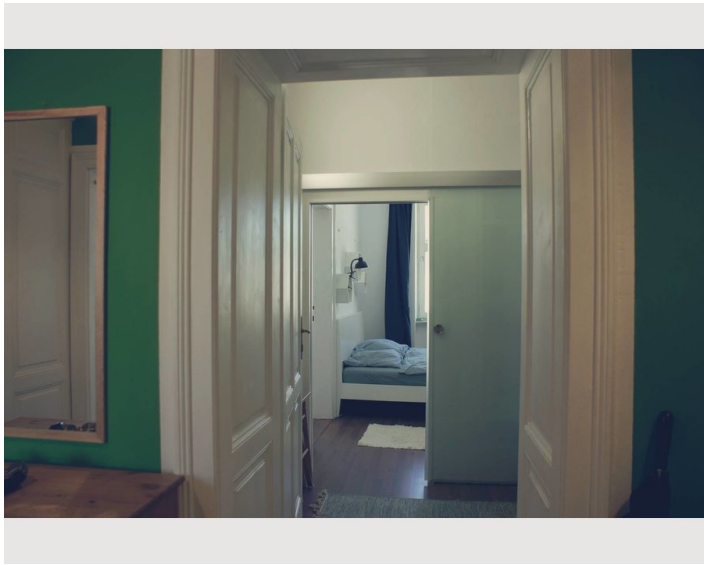
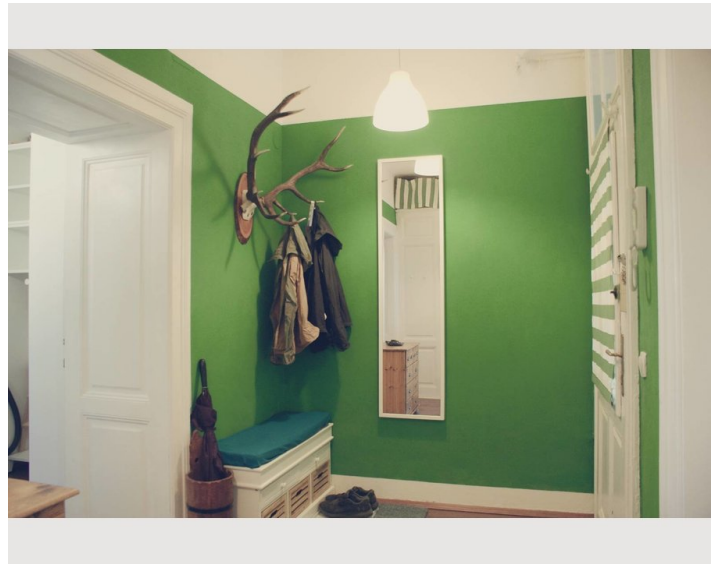
Bildergalerie












Infrastruktur

 5 min zu Fuß

 15min zu Fuß

 1min zu Fuß

 3 min zu Fuß

Bushaltestellen vor der Haustür, Supermarkt, Apotheke, Bäcker, Traffik, Drogerie in unmittelbarer Nähe

Linzergasse 2 Minuten zu Fuß

Mirabellgarten 6 Minuten zu Fuß

Getreidegasse 11 Minuten zu Fuß

Bahnhof 15 Minuten zu Fuß

Fahrrad zur freien Benutzung

Lage

