

STUDIO APARTMENT, 1030 WIEN

## Vienna CityApartments - Design 5

Objektnummer: 6

[Online ansehen und mieten](#)

Ruhiges und sehr modernes Apartment

<b>Zeitraum</b>	21.12.2025 - 21.01.2026
<b>Personenanzahl</b>	2
<b>Gesamtbetrag</b> inkl. Ust.	€ 1.660,46
Kaution	€ 1.300,00



### Wohnfläche

38m<sup>2</sup>



### Maximalbelegung

4 Personen



### Gesamte Unterkunft <sup>?</sup>

1 Privates Badezimmer 1 Wohn-Schlafzimmer



### 3. Stockwerk



### Check-in

14:00 - 00:00 Uhr



### Check-out

00:00 - 10:00 Uhr

## Schlafmöglichkeiten

### Wohnen und Schlafen



1x Doppelbett (1,60 m x 2 m)



1x Etagenbett



1x Sofabett (2 Personen)

## Beschreibung zur Unterkunft

Highlights:

- Apartment wurde 2020 komplett neu gebaut und neu möbliert
- U-Bahnstation der Linie U3 ist 1 Gehminute entfernt
- absolute Bestlage - Nähe Stadtzentrum gelegen
- das Ernst Happel Stadion ist in Gehweite (10 Gehminuten)
- das Hundertwasserhaus ist nur wenige Minuten entfernt
- hochwertige und funktionale Ausstattung
- absolute Ruhelage
- GRATIS WiFi Highspeed Internet
- Kabelfernsehen mit 200 Kanälen
- 55" 4k Flat TV
- günstiges Parkhaus (Park & Ride Erdberg) nur 5 Gehminuten entfernt (Euro 3,60/24h)
- Nespresso Maschine

Für Preisdetails benutzen Sie bitte den Buchungskalender

Im Jahr 2020 wurde dieses Studio Apartment vollständig neu gebaut und neu möbliert. Besonderer Wert wurde bei diesem Apartment auf eine funktionale Ausstattung sowie auf modernes Design gelegt.

Mit einem Doppelbett und einem großen Ausziehsofa sowie einem Hochbett mit großer Liegefläche ist das Apartment für bis zu vier Personen sowie Familien mit Kindern bestens geeignet.

In wenigen Minuten erreichen Sie mit der nur einer Gehminute entfernten U-Bahn U3 (Station Schlachthausgasse) das Stadtzentrum ohne umzusteigen.

Das größte Erholungsgebiet in Wien, der Wiener Prater, mit dem Ernst Happel Stadion, dem Messegelände und dem Wahrzeichen von Wien, dem Riesenrad, ist nur wenige Gehminuten entfernt. Ebenso das berühmte Hundertwasser- Haus. Zahlreiche Restaurants, Kaffeehäuser und Supermärkte befinden sich in unmittelbarer Umgebung. All dies bietet die besten Voraussetzungen für einen entspannten Städtetrip.

## Ausstattung & Merkmale



### Grundausstattung

- Internet/Wlan
- Private Waschmaschine
- Bettwäsche
- private Toilette
- Bügeleisen & Bügelbrett
- Haartrockner
- TV
- Privater Trockner
- Handtücher
- Staubsauger
- Reinigungsutensilien



### Erstversorgung

- Toilettenpapier
- Seife



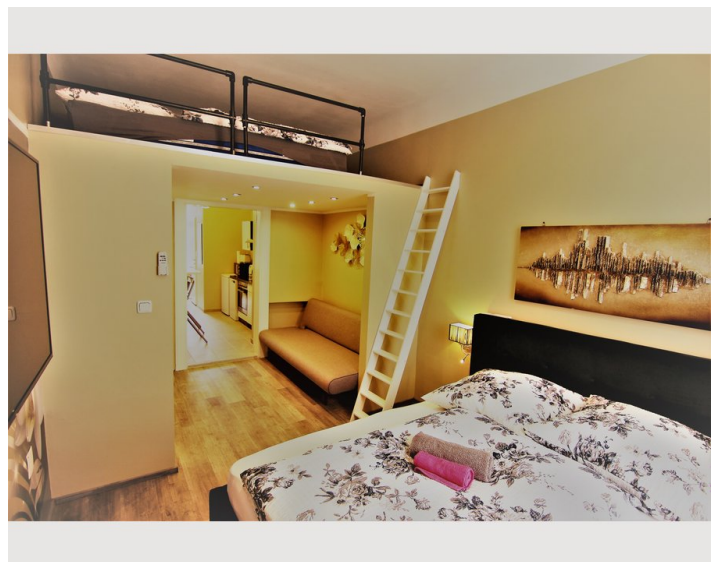
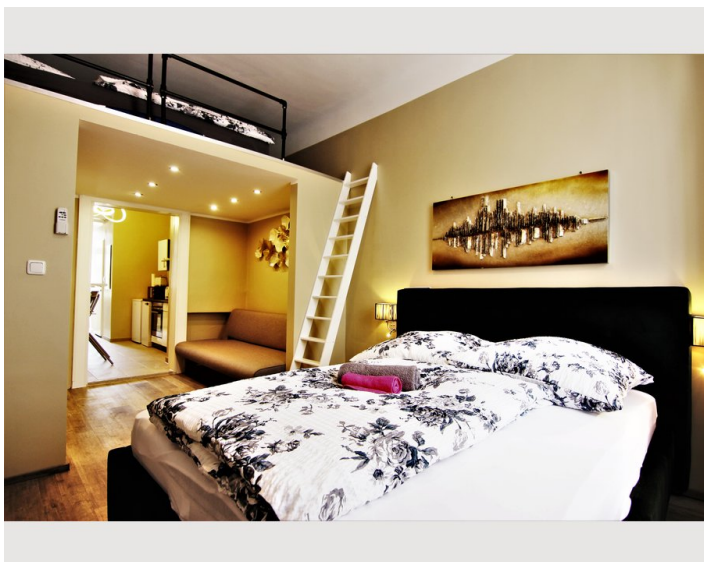
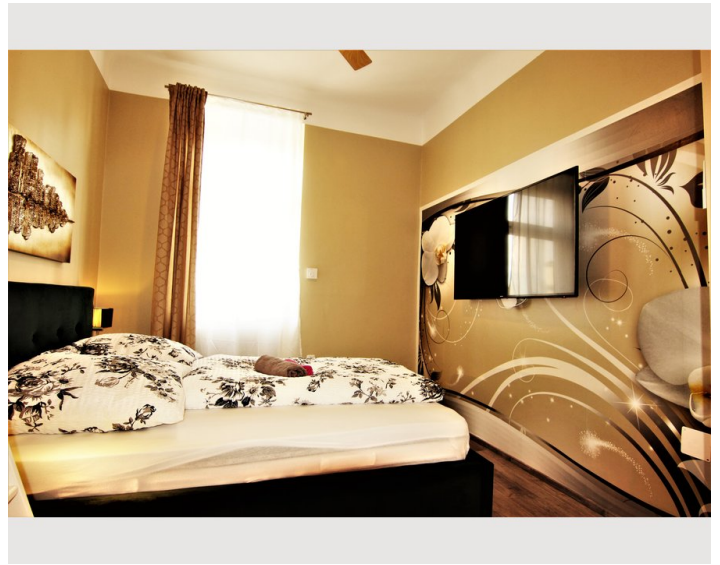
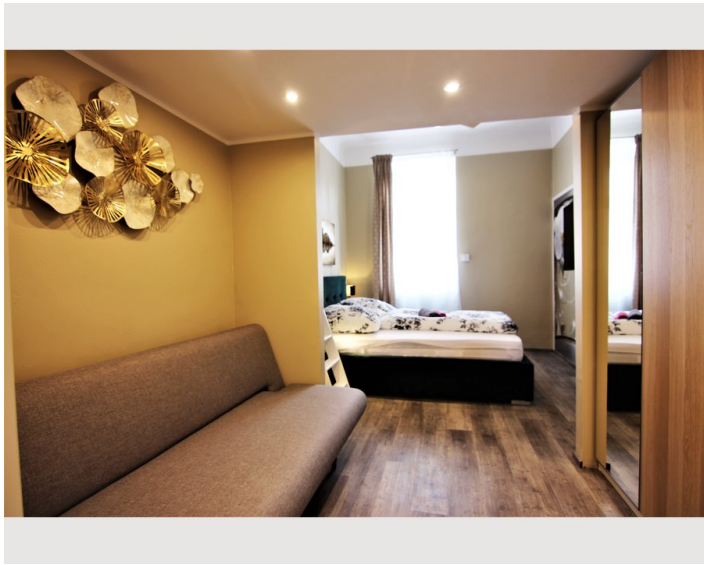
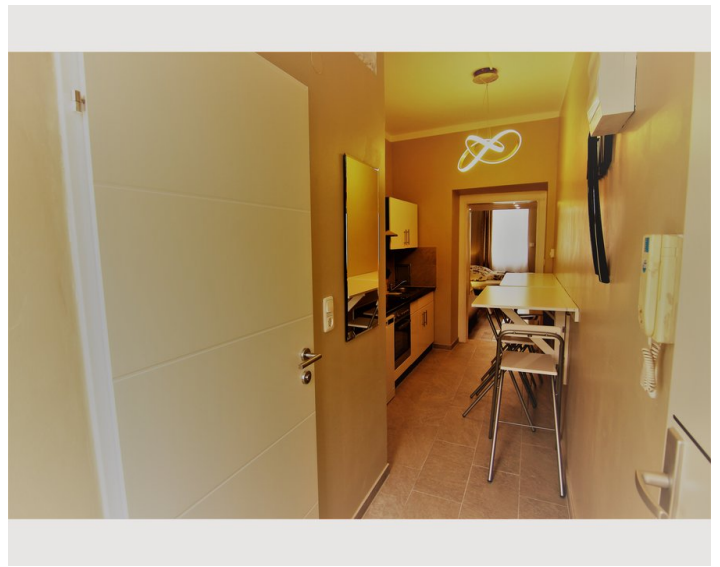
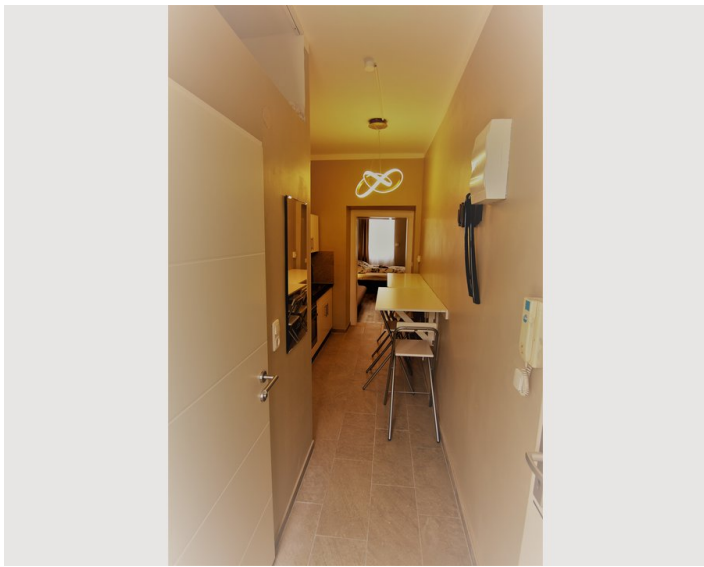
### Küche

- Eigene Küche
- Geschirrspüler
- Espressomaschine
- Mikrowelle

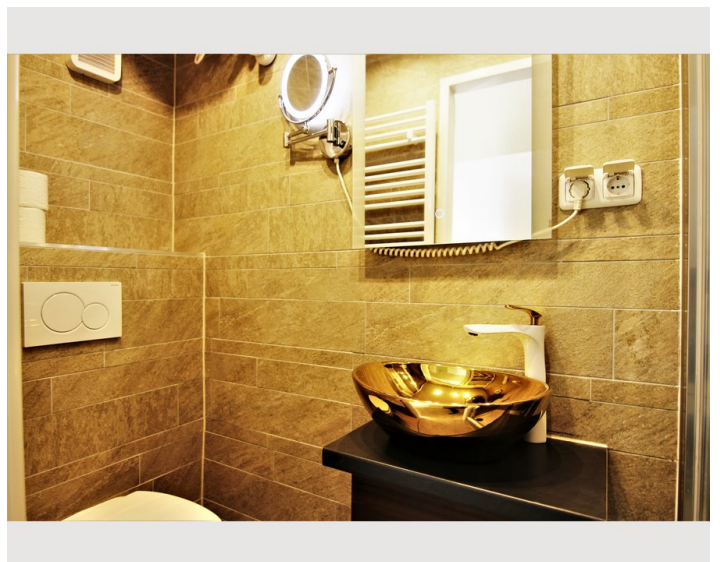
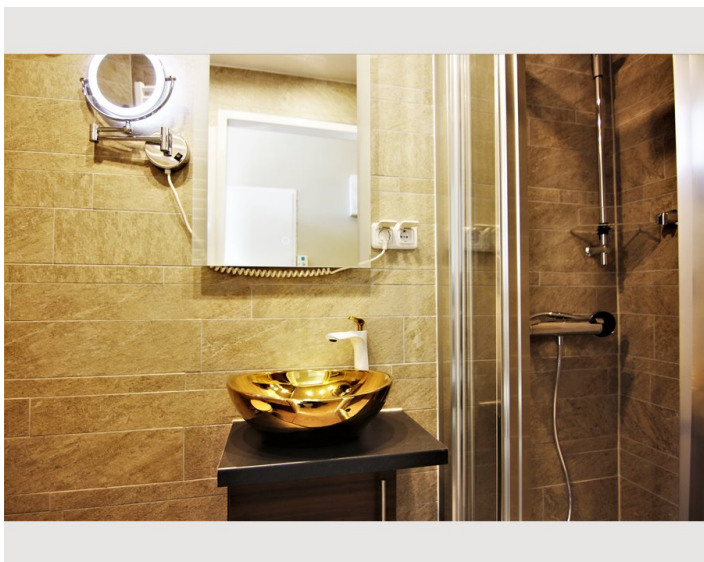
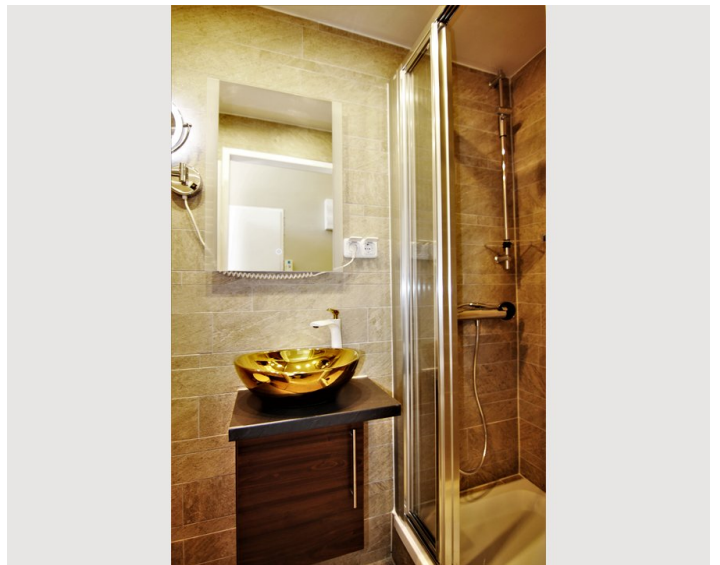
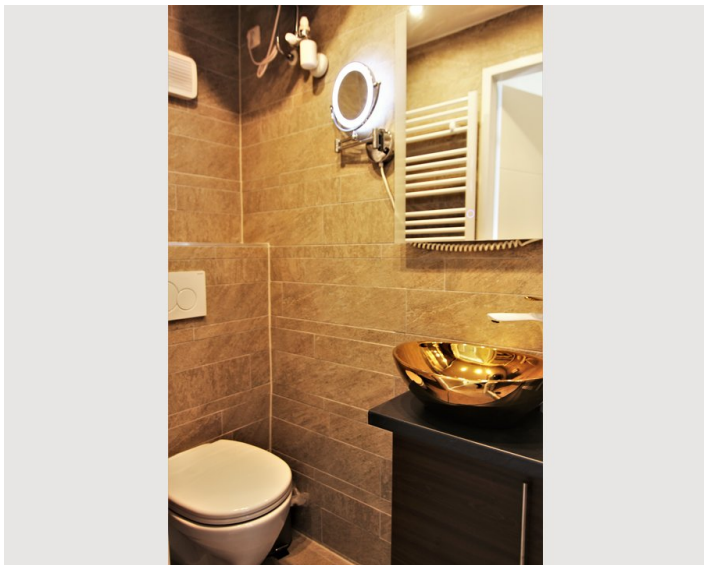
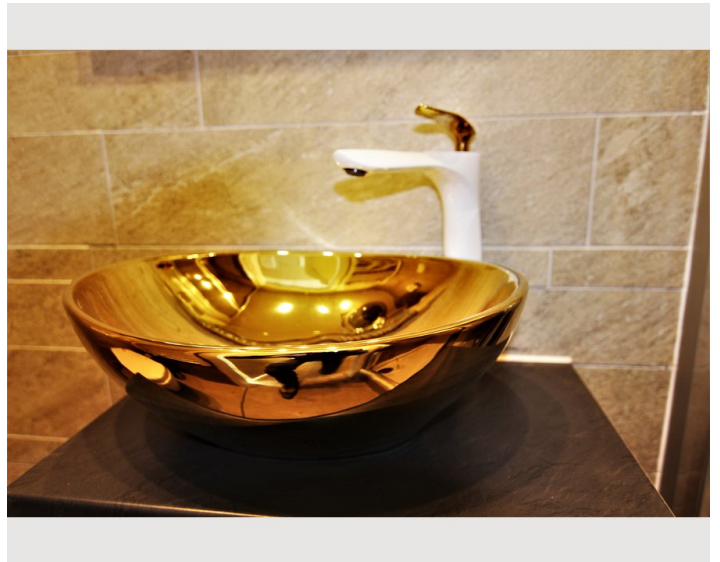
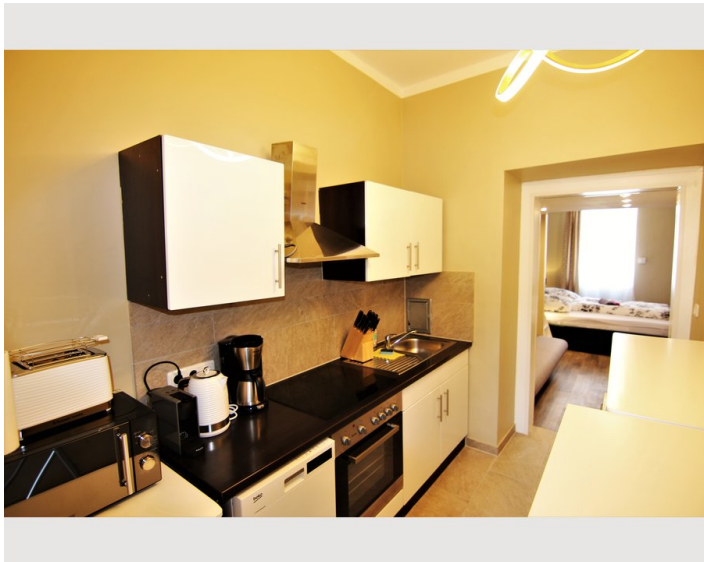
## Informationen

- Für Bauarbeiter geeignet
- Rauchen verboten
- Schreibtisch/Arbeitsplatz
- Haustiere verboten
- Für Kinder geeignet
- Kurzparkzone kostenpflichtig
- Privater Eingang

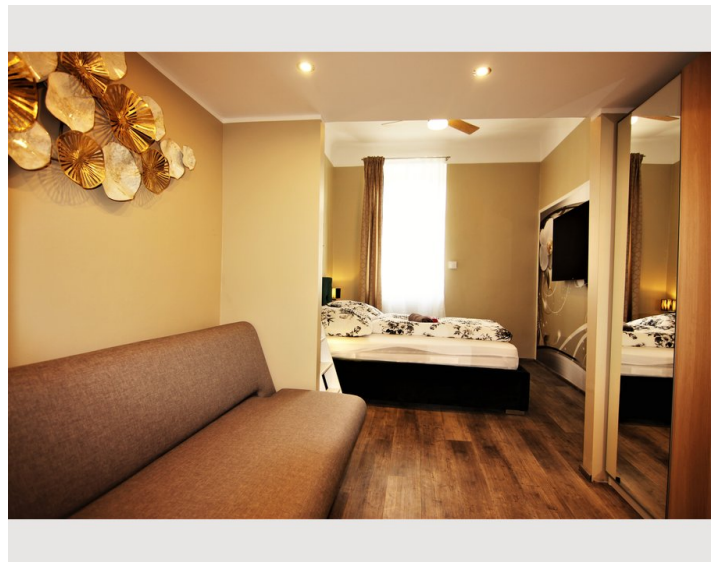
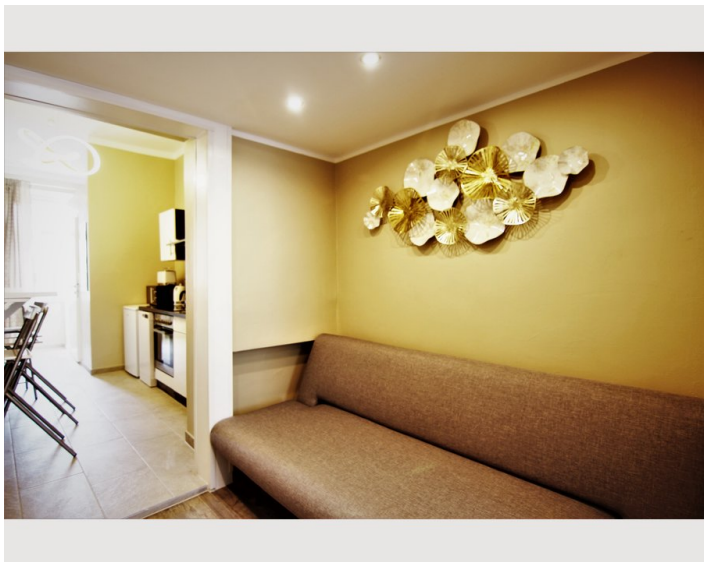
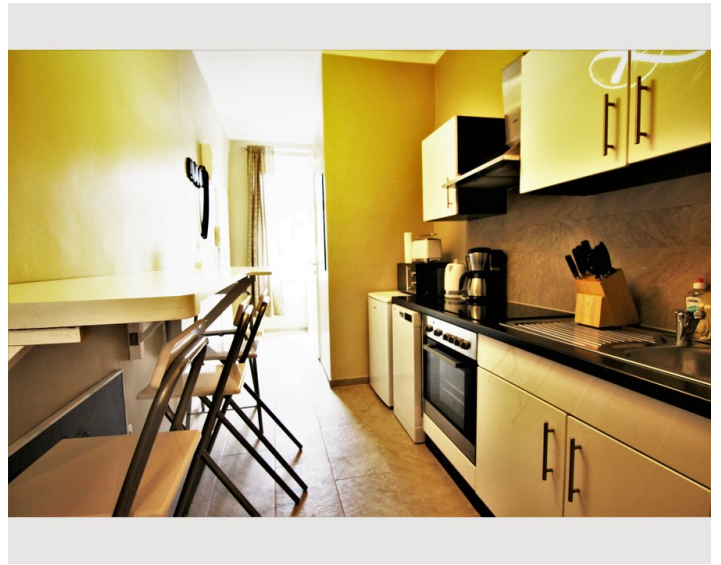
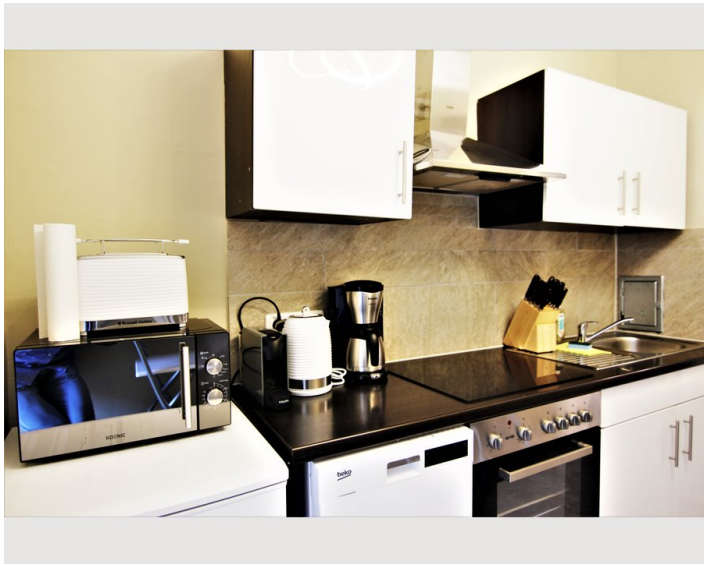
## Bildergalerie

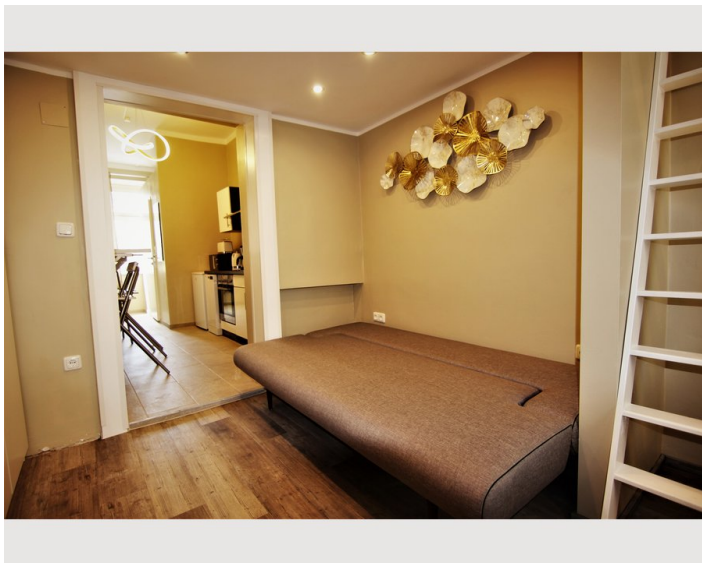
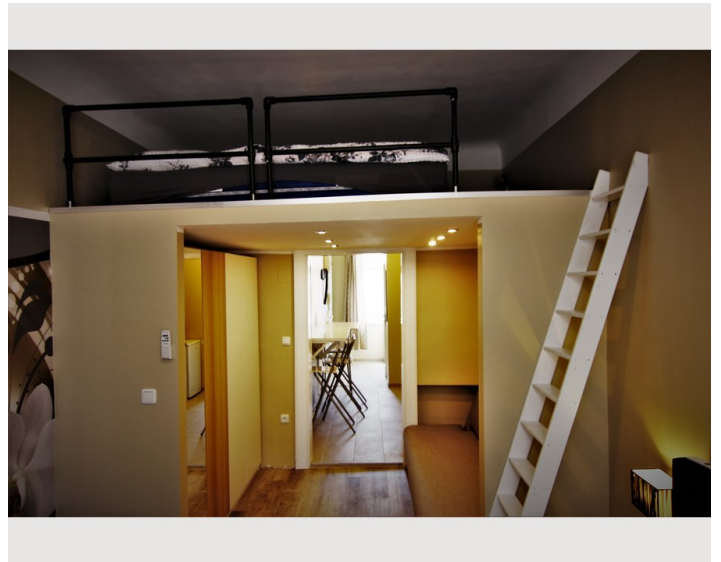
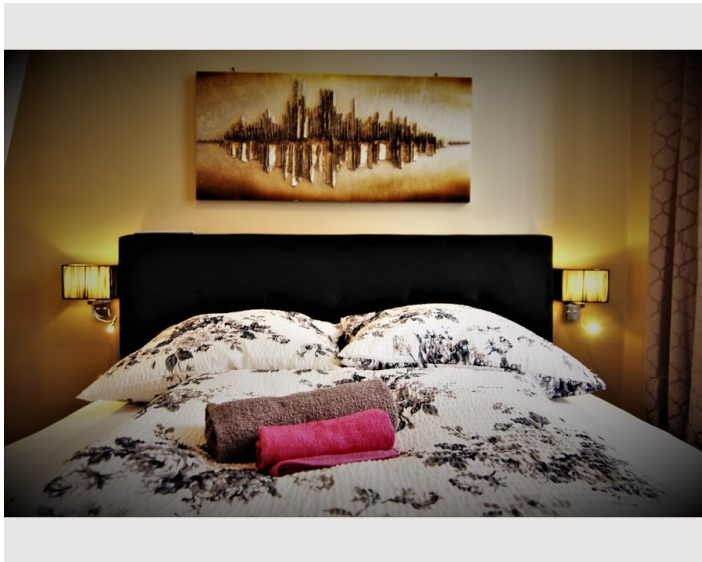













### Infrastruktur

 15 Minuten mit dem Auto

Nahe dem Flughafen und dem Zentrum



Lage

