



2 ZIMMER WOHNUNG, 1030 WIEN

Vienna CityApartments - Premium 3

Objektnummer: 8

[Online ansehen und mieten](#)

Zeitraum	09.12.2025 - 09.01.2026
Personenanzahl	2
Gesamtbetrag inkl. Ust.	€ 1.904,56
Kaution	€ 1.500,00

Modernes zentral gelegenes Apartment in Ruhelage



Wohnfläche

48m²



Maximalbelegung

6 Personen



Gesamte Unterkunft [?]

1 Privates Badezimmer 1 getrenntes Schlafzimmer 1 Wohn-Schlafzimmer



3. Stockwerk



Check-in

14:00 - 00:00 Uhr



Check-out

00:00 - 10:00 Uhr

Schlafmöglichkeiten

Schlafzimmer



1x Doppelbett (1,60 m x 2 m)

Wohnen und Schlafen



1x Doppelbett (1,80 m x 2 m)



1x Sofabett (2 Personen)

Beschreibung zur Unterkunft

Highlights:

- sehr zentral gelegen
- viele Lokale, Cafe's und Lebensmittelläden in Nähe
- Apartment wurde 2020 komplett renoviert und neu gestaltet
- luxuriöse hochwertige Einrichtung
- FHD Flat TV mit DVD Player
- digitales Kabel TV mit über 200 Kanälen
- GRATIS Highspeed Internet (Wireless)
- Park & Ride Center nur 3 Gehminuten entfernt (nur EUR 3,60/24 Stunden, sicheres Parken)
- U-Bahnstation der Linie U3 in 2 Minuten erreichbar
- das Stadion ist in Gehweite
- getrenntes Schlafzimmer, Wohnzimmer, Küche/Vorraum, Bad/WC

Für Preisdetails benutzen Sie bitte den Buchungskalender.

Dieses Apartment wurde 2020 komplett neu designed und teilweise neu möbliert. Die besonders zentrale jedoch ruhige Toplage zeichnet diese Ferienwohnung aus. Bei diesem Apartment wurde ein besonderes Augenmerk auf luxuriöse Ausstattung und edles Design gelegt.

Flughafen Wien ist in nur 15 Minuten mit dem Auto erreichbar.

Das Stadium ist in Gehweite.

5 U-Bahnstation nur zum Stephansplatz im Zentrum.

Ausstattung & Merkmale



Grundausstattung

- Internet/Wlan
- Private Waschmaschine
- Bettwäsche
- private Toilette
- Bügeleisen & Bügelbrett
- Haartrockner
- TV
- Privater Trockner
- Handtücher
- Staubsauger
- Reinigungsutensilien



Erstversorgung

- Toilettenpapier
- Seife



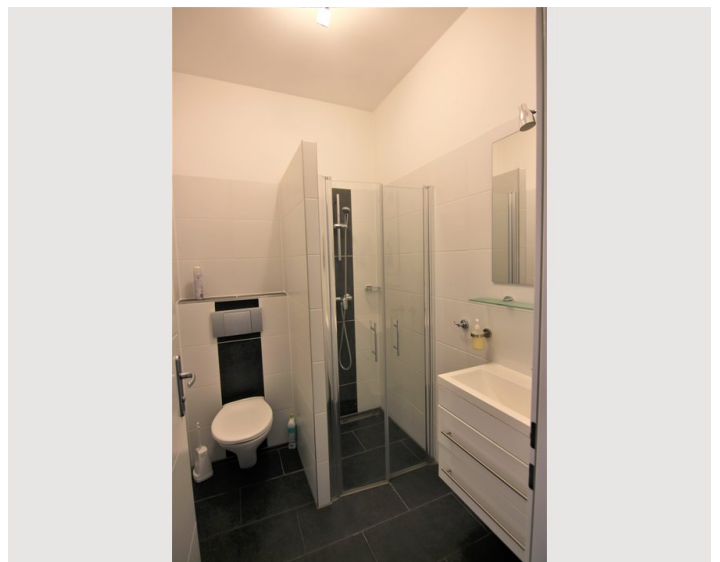
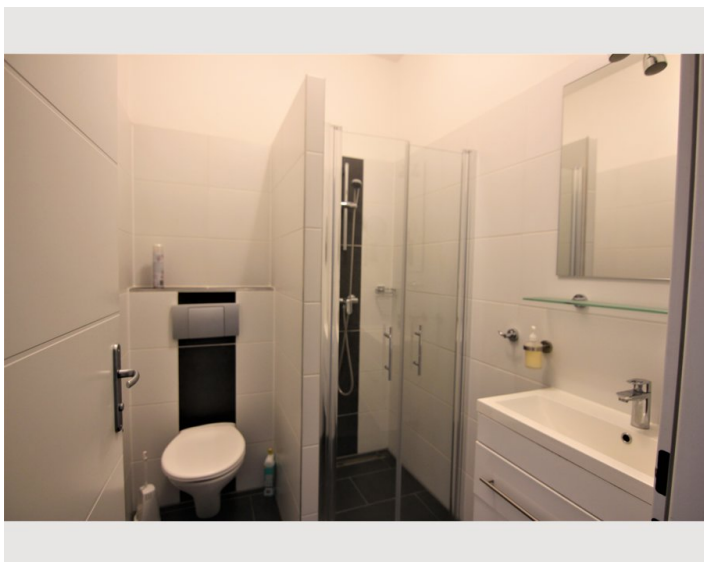
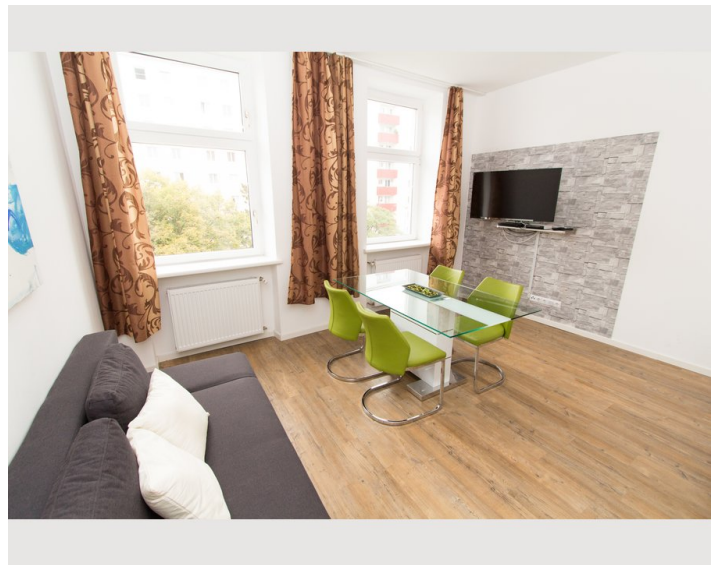
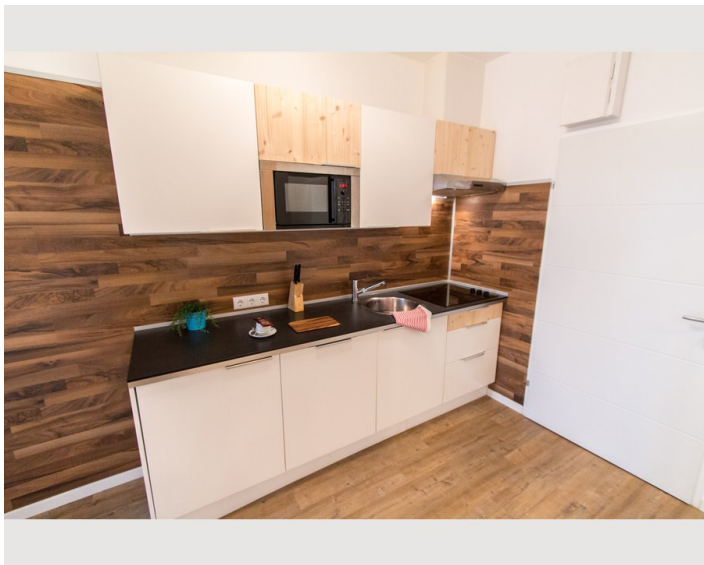
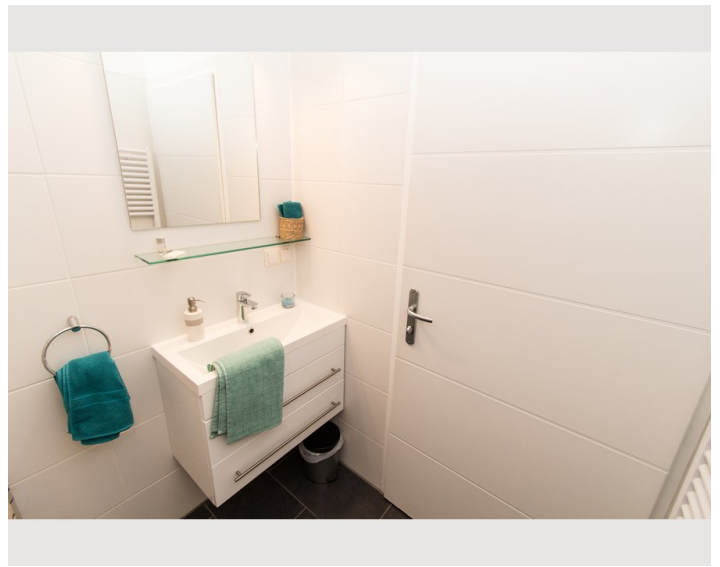
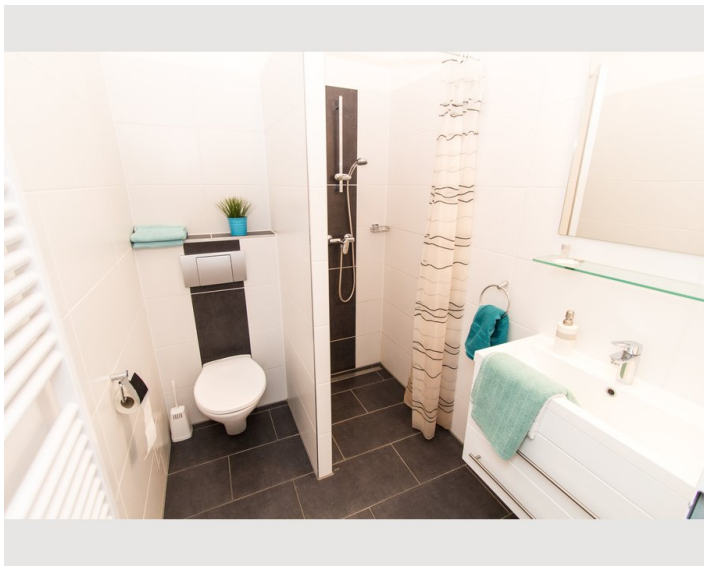
Küche

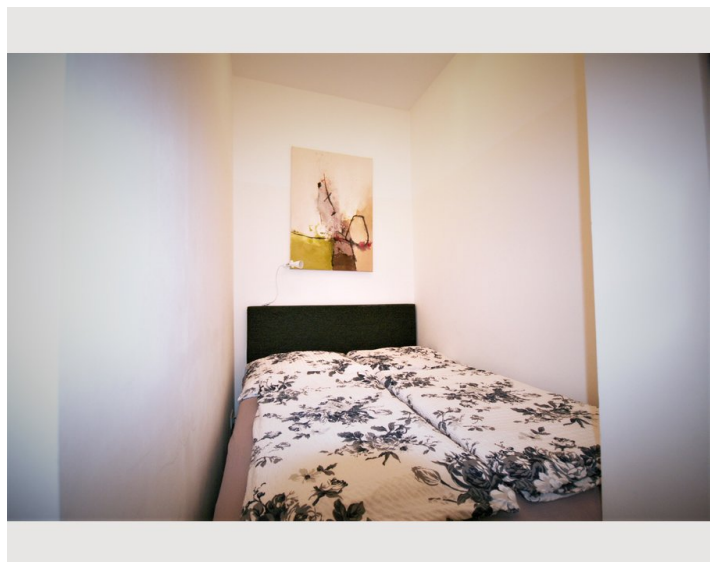
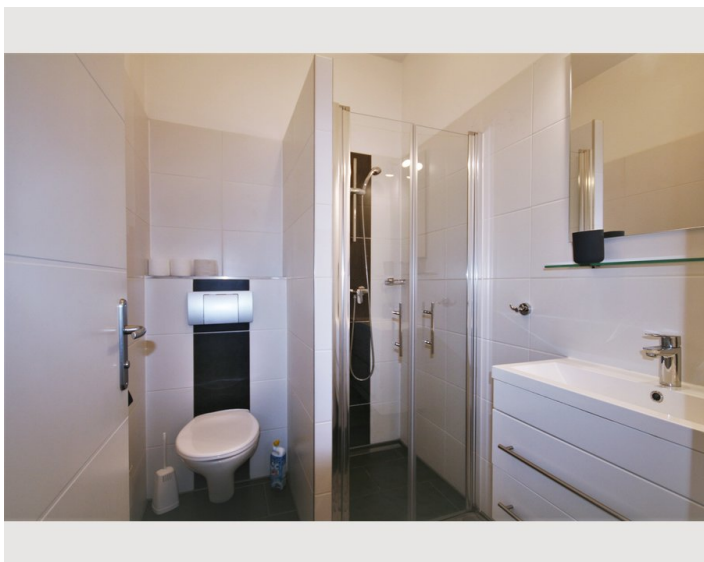
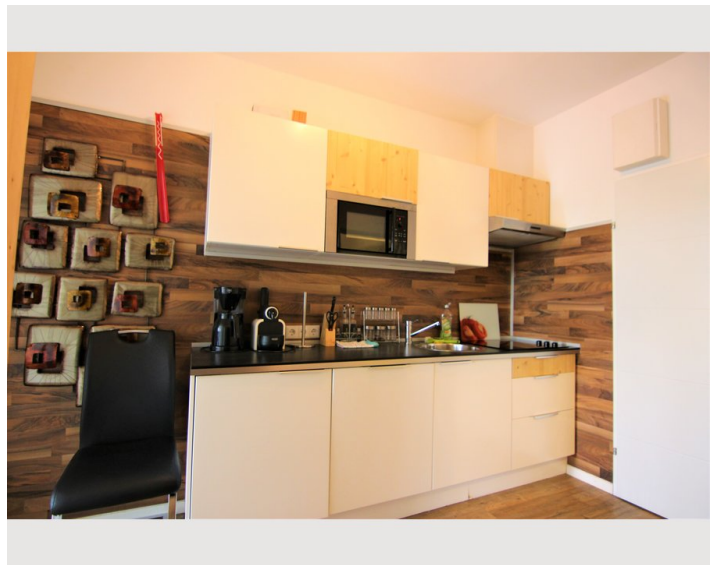
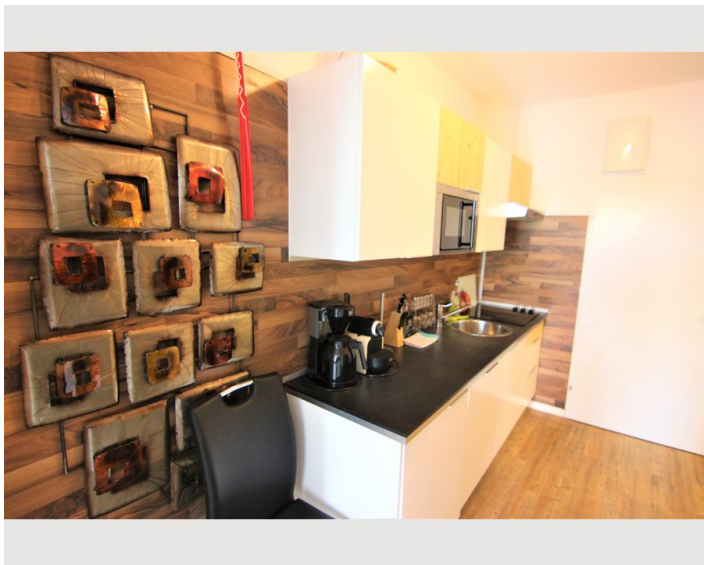
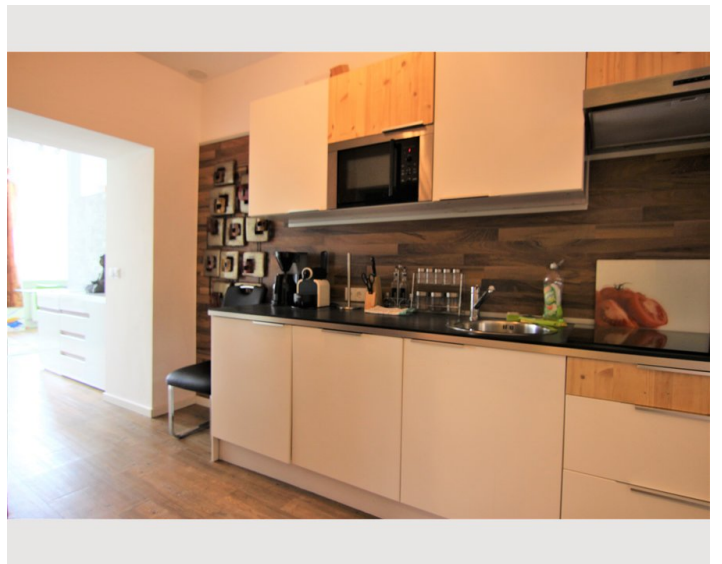
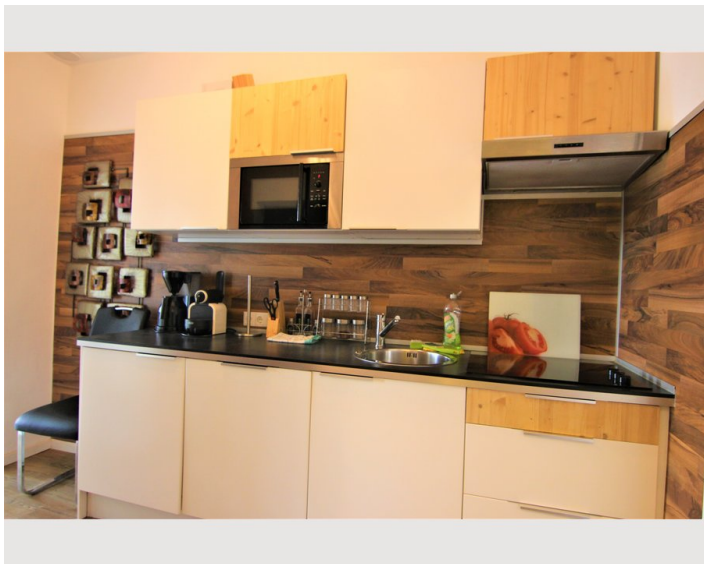
- Eigene Küche
- Espressomaschine
- Geschirrspüler
- Gläser/Geschirr
- Filterkaffee
- Mikrowelle

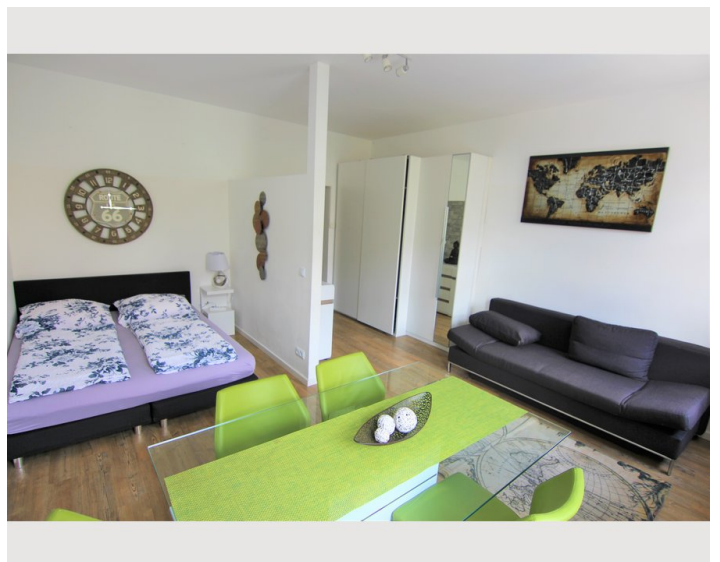
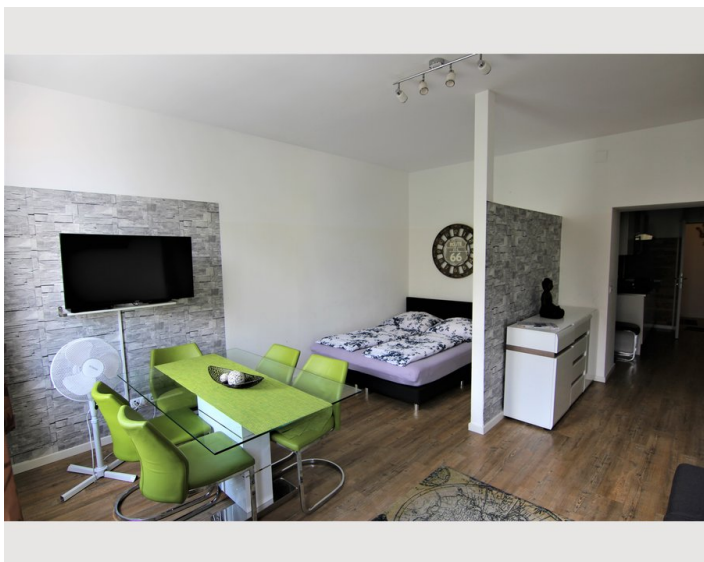
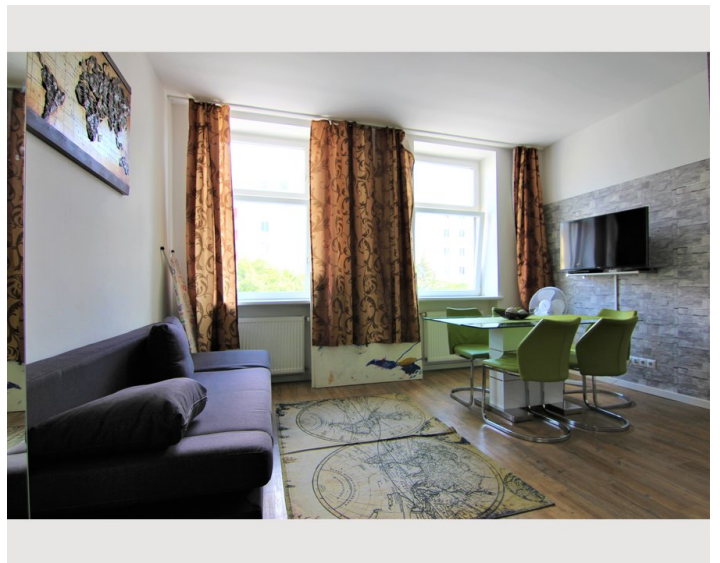
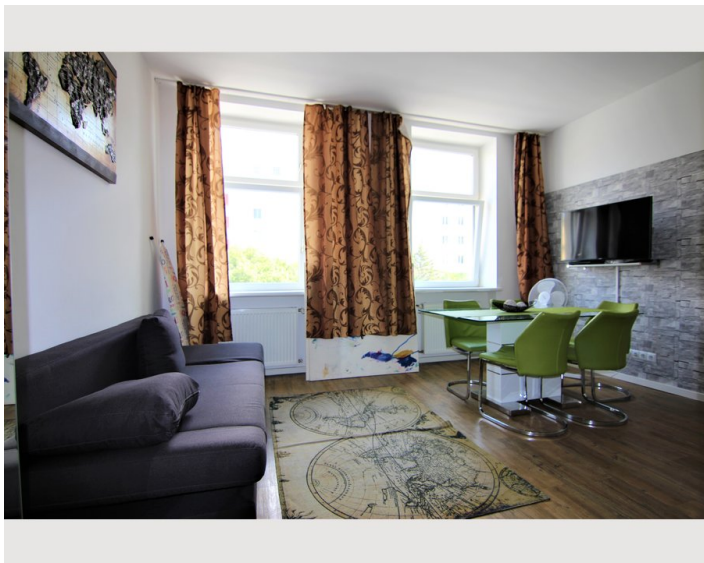
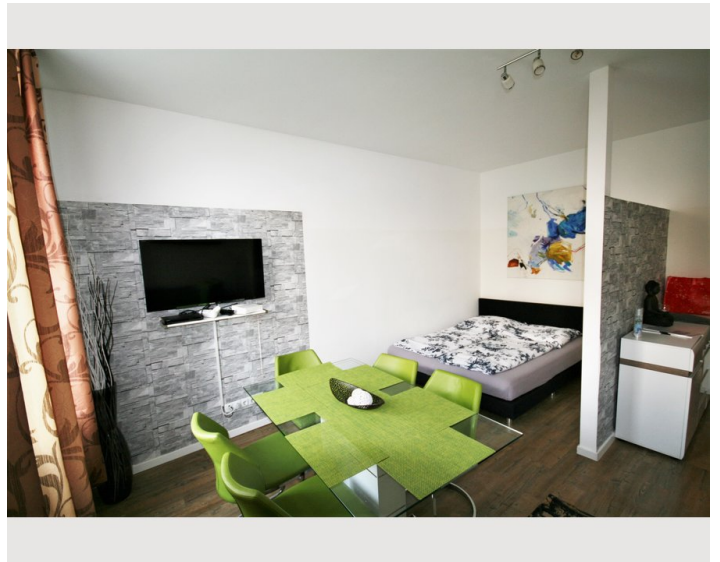
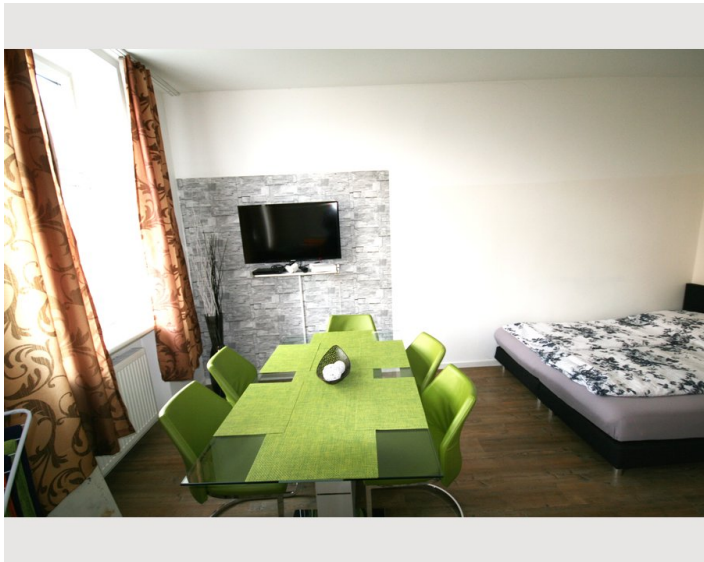
Informationen

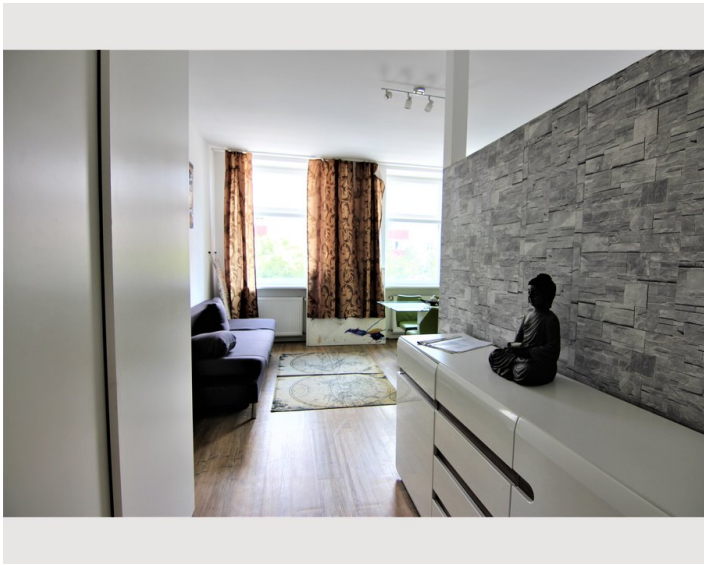
- Für Bauarbeiter geeignet
- Rauchen verboten
- Privater Eingang
- Regelmäßige Reinigung kostenpflichtig
- Für Kinder geeignet
- Schreibtisch/Arbeitsplatz
- Haustiere verboten

Bildergalerie









Lage

