



2 ZIMMER WOHNUNG, 1230 WIEN

2 Zimmer Wohnung

Objektnummer: GVQC1

[Online ansehen und mieten](#)

Zeitraum	28.06. - 28.07.2026
Personenanzahl	2
Gesamtbetrag inkl. Ust.	€ 1.382,76
Kaution	€ 1.000,00

2 Zimmer Wohnung mit Terasse zu vermieten. Es handelt sich um eine Neubauwohnung, neu möbliert. Die Wohnung befindet sich in einer grünen ruhigen Gegend mit schönem Ausblick Richtung Garten.



Wohnfläche

47m²



Maximalbelegung

1 Person



Gesamte Unterkunft [?]

1 Privates Badezimmer 1 getrenntes Schlafzimmer



1. Stockwerk

Lift vorhanden



Check-in

16:00 - 19:00 Uhr



Check-out

16:00 - 19:00 Uhr

Schlafmöglichkeiten

Schlafzimmer



1x Doppelbett (1,60 m x 2 m)

Beschreibung zur Unterkunft

Die Wohnung besteht aus einem Vorraum, Wohnzimmer, Schlafzimmer, Bad, WC. Durch das Wohnzimmer gelangt man in das Schlafzimmer und vom Schlafzimmer in das Bad.

WC ist getrennt vom Bad und befindet sich gleich rechts vom Vorraum, nachdem man die Wohnung betritt.

Vom Wohnzimmer kann man direkt auf die Terasse gehen, wo man beim Frühstück oder Abendessen die Ruhe genießen kann.

Ausstattung & Merkmale



Grundausstattung

- Terrasse
- Internet/Wlan
- Private Waschmaschine
- Handtücher
- Staubsauger
- Gartenmitbenutzung
- TV
- Bettwäsche
- private Toilette
- Haartrockner



Erstversorgung

- Toilettenpapier
- Seife
- Shampoo
- Nespressokapseln



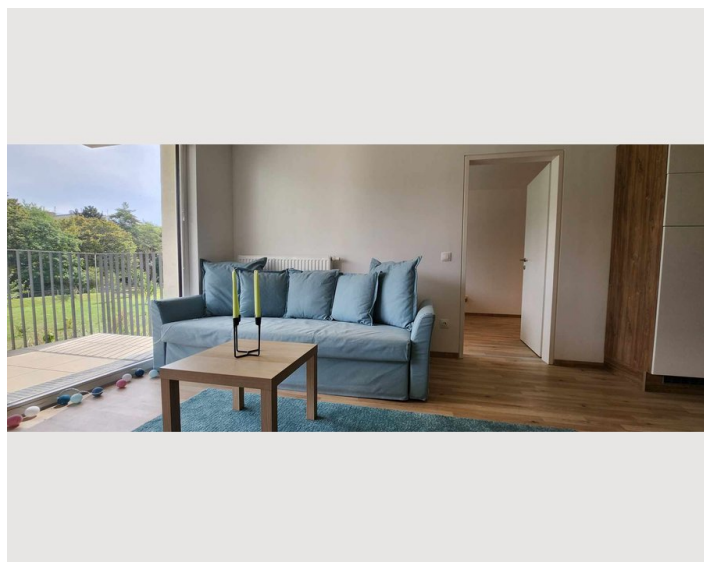
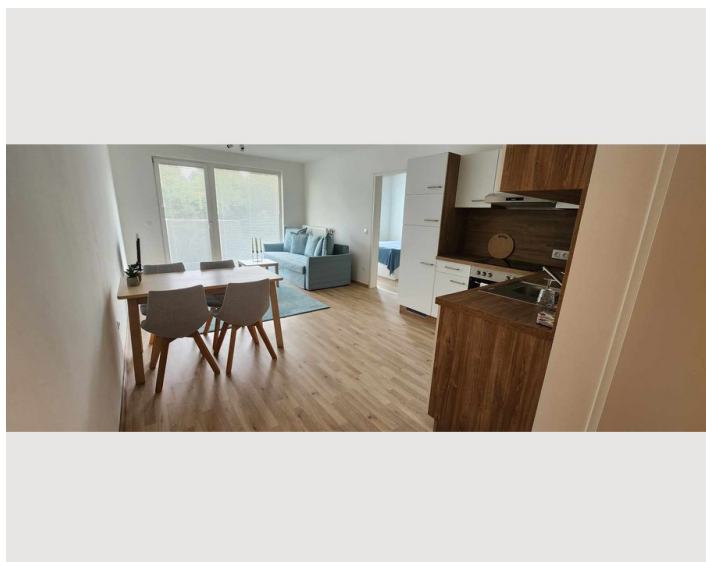
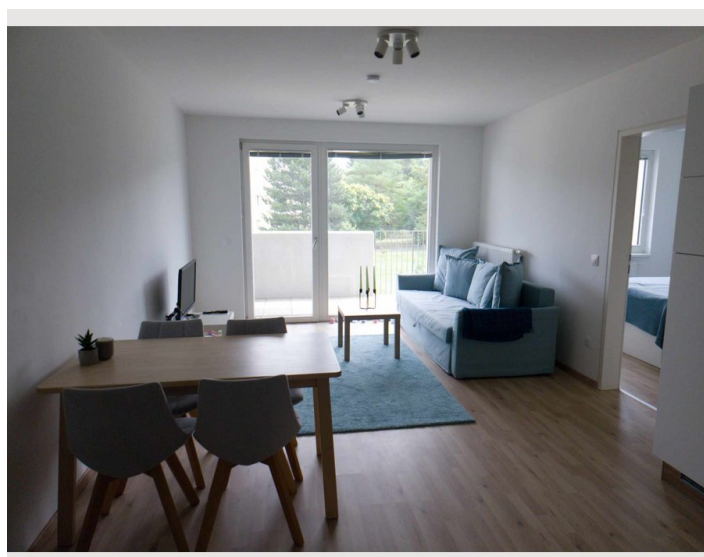
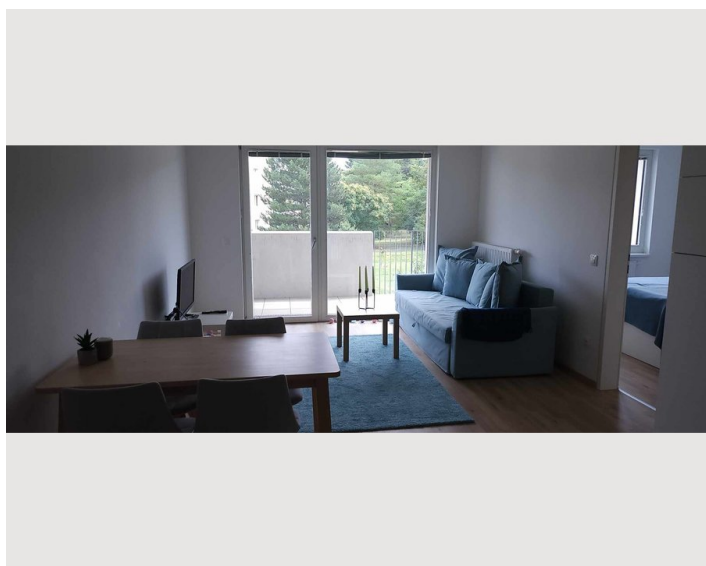
Küche

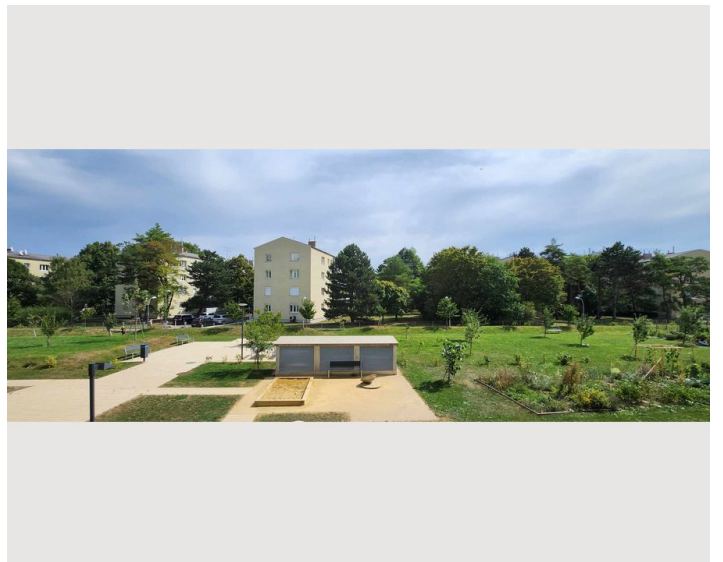
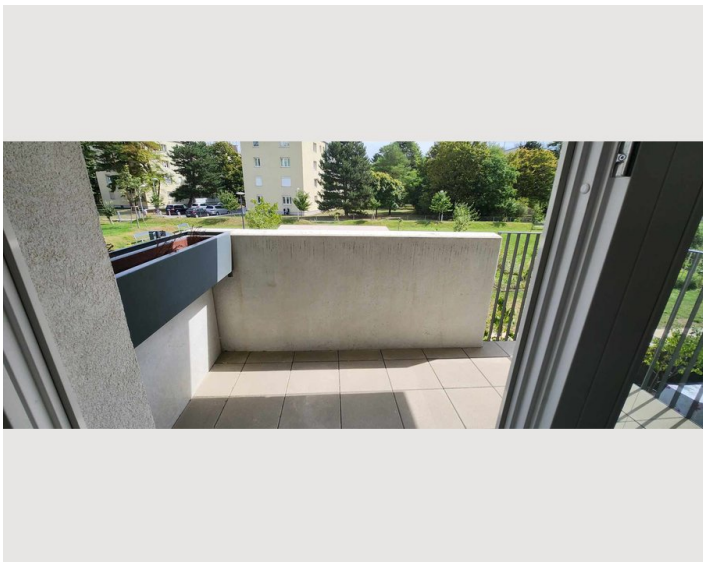
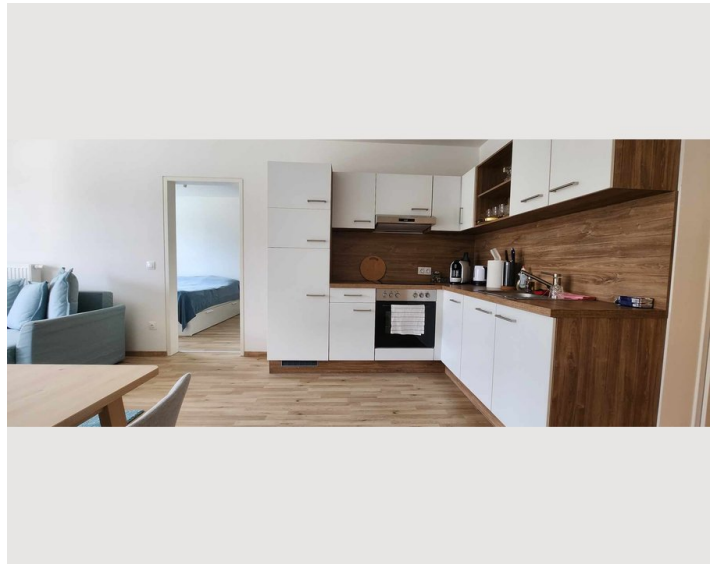
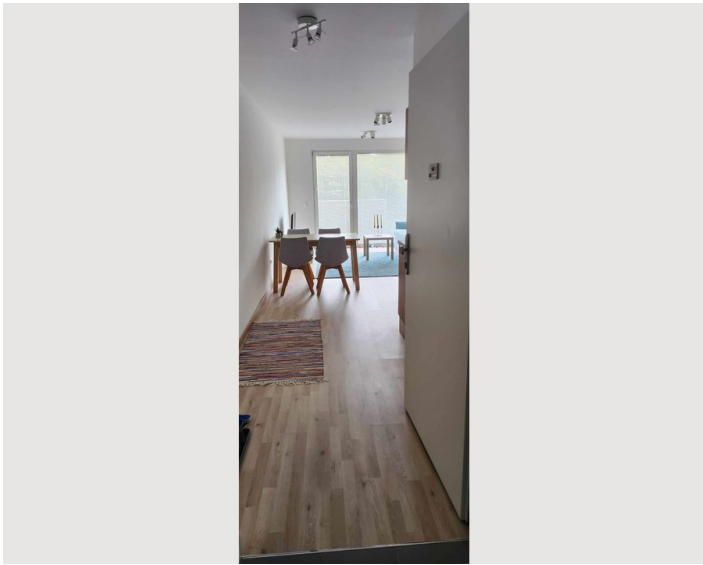
- Eigene Küche
- Gläser/Geschirr
- Espressomaschine

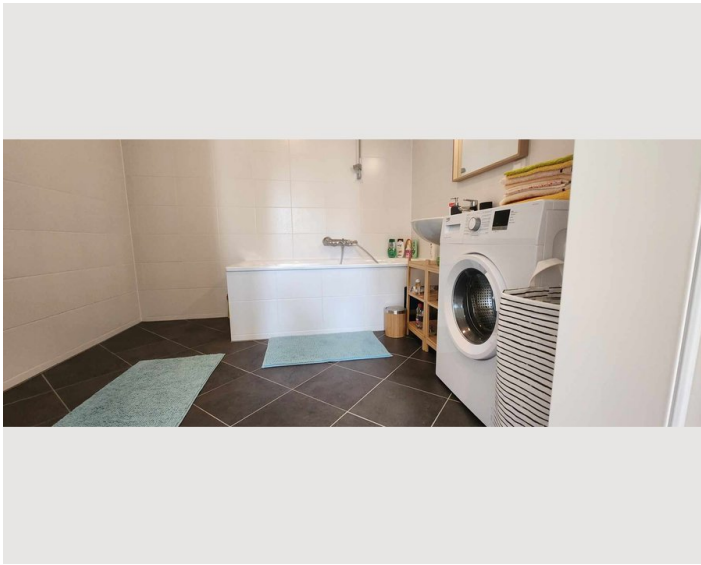
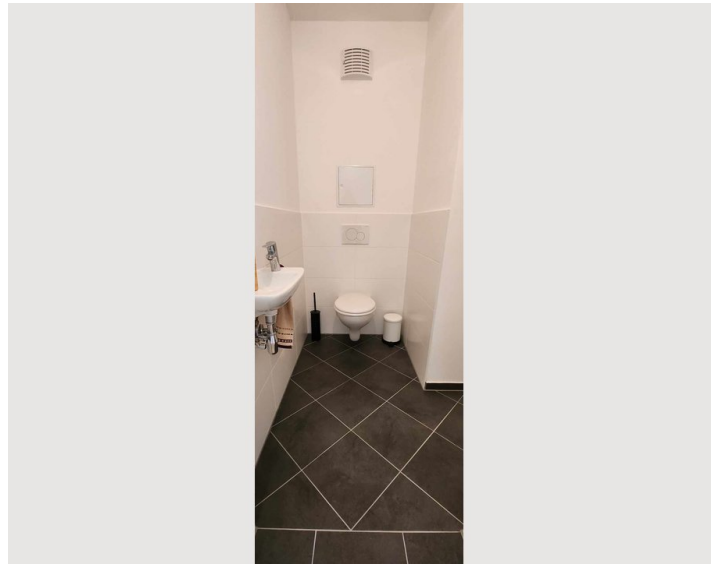
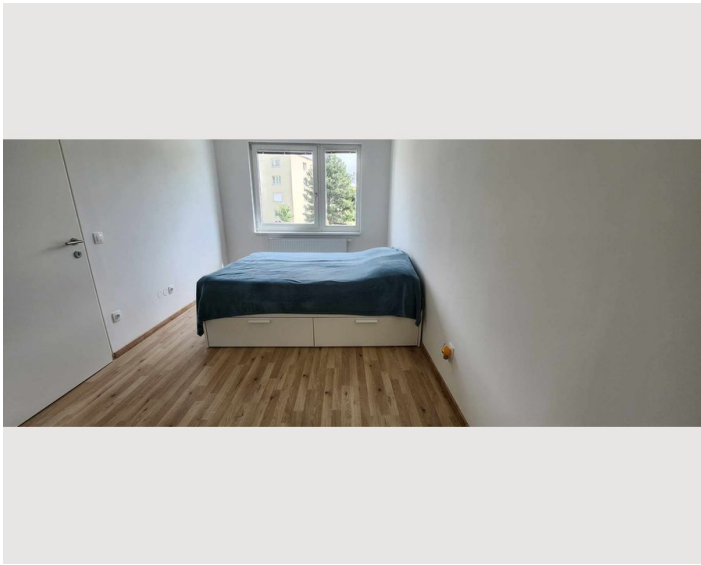
Informationen

- Rauchen verboten
- Haustiere verboten
- Kurzparkzone kostenpflichtig


Bildergalerie







Infrastruktur

 U-Bahn - U6 und viele Bushaltestellen in 5 Geheminuten

 Interspar, Billa in 5 Geheminuten

Die U-Bahn Station U6 ist in 5 Geheminuten von der Wohnung entfernt. Genauso in 5 Geheminuten erreichen sie Bushaltestellen, Lebensmittelgeschäfte (Interspar, Billa), Cafes und Bäckereien.

Lage

