



STUDIO APARTMENT, 1080 WIEN

Josefstadt Terrassentraum

Objektnummer: JCMK1

[Online ansehen und mieten](#)

Einzimmerwohnung- Studio mit Gartenterrasse in bester Lage des 8. Bezirk unmittelbar angrenzend an den 7. Bezirk mit bester öffentlicher Anbindung

Zeitraum	30.04. - 30.05.2026
Personenanzahl	2
Gesamtbetrag inkl. Ust.	€ 1.461,04
Kaution	€ 1.100,00



Wohnfläche

31m²



Maximalbelegung

3 Personen



Gesamte Unterkunft [?]

1 Privates Badezimmer 1 Wohn-Schlafzimmer



Erdgeschoss



Check-in

14:00 - 18:00 Uhr



Check-out

00:00 - 11:00 Uhr

Schlafmöglichkeiten

Wohnen & Schlafen



1x Doppelbett (1,40 m x 2 m)



1x Sofabett (2 Personen)

Beschreibung zur Unterkunft

Diese Ein-Zimmer Wohnung verfügt über eine direkt zugängliche private 15 m² Terrasse, die durch eine Mauer vom Innenhof abgegrenzt ist. Absolute Ruhelage im Innenhof eines Gründerzeithauses mit bester öffentlicher Erreichbarkeit, in unmittelbarer Nähe der U6 Station Thalia Straße,

Bestlage im trendigen 8. Bezirk an der Grenze zum 7. Bezirk.

Die Wohnung wurde komplett umgebaut und ist mit neuen Einrichtungsgegenständen, einem Hochbett sowie mit einem Schlafsofa, Küchengeräten, einer neuen Nespresso-Kapselmaschine und einer neuen Waschmaschine ausgestattet.

Aktuell wird ein Lift im Haus eingebaut (gelegentliche Bauarbeiten).

Ausstattung & Merkmale



Grundausstattung

- Terrasse
- TV
- Bettwäsche
- private Toilette
- Reinigungsutensilien
- Internet/Wlan
- Private Waschmaschine
- Handtücher
- Staubsauger
- Haartrockner



Erstversorgung

- Toilettenpapier
- Nespressokapseln



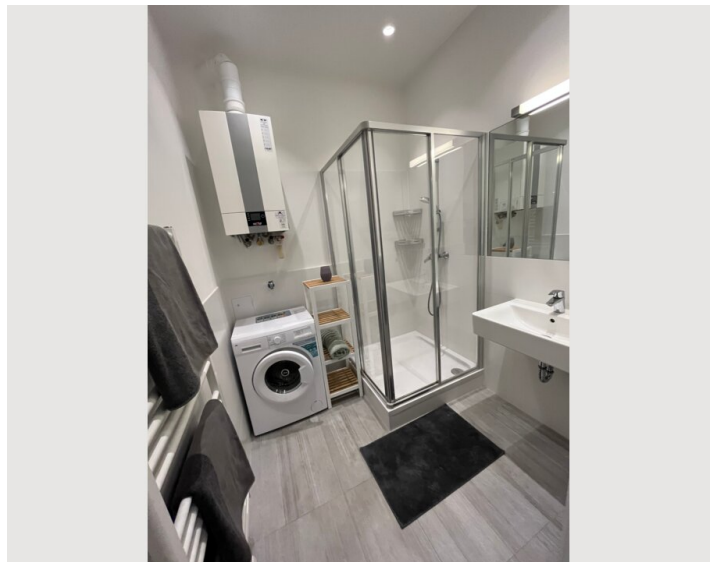
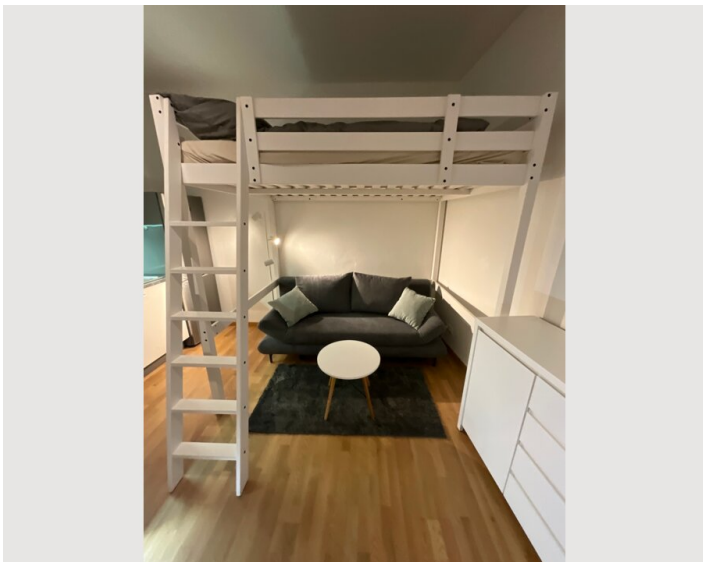
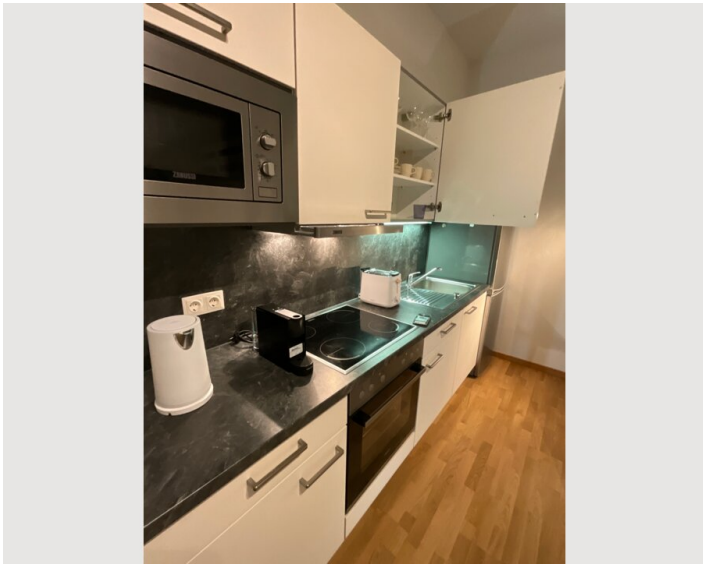
Küche

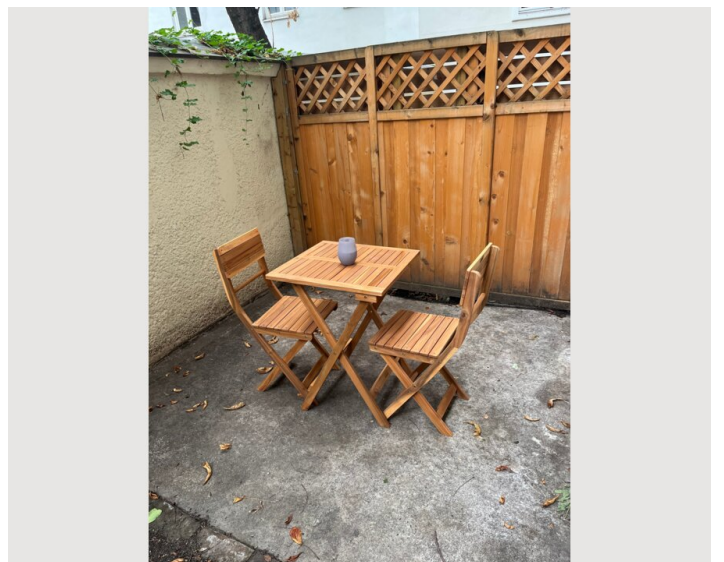
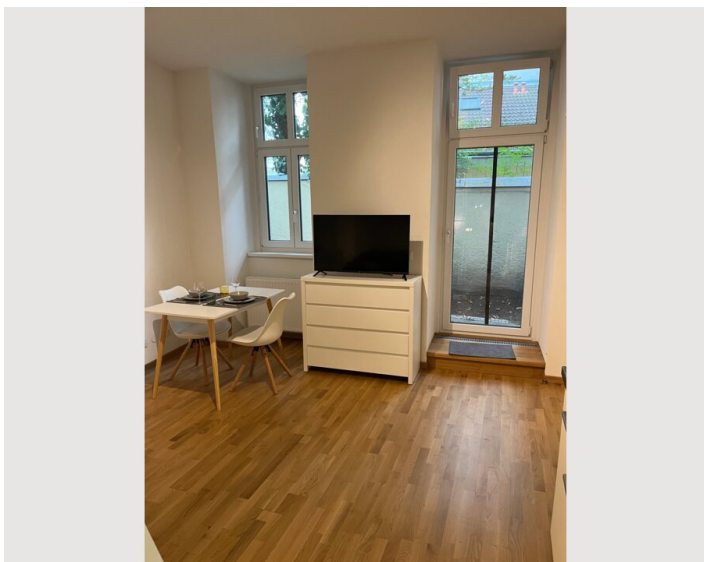
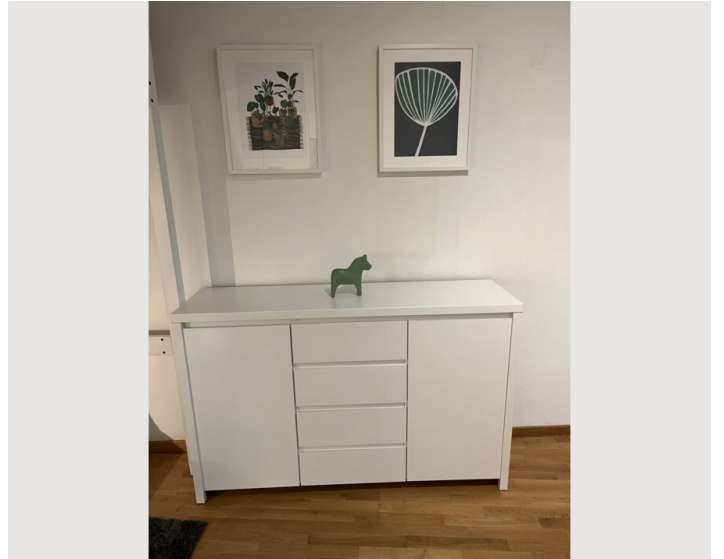
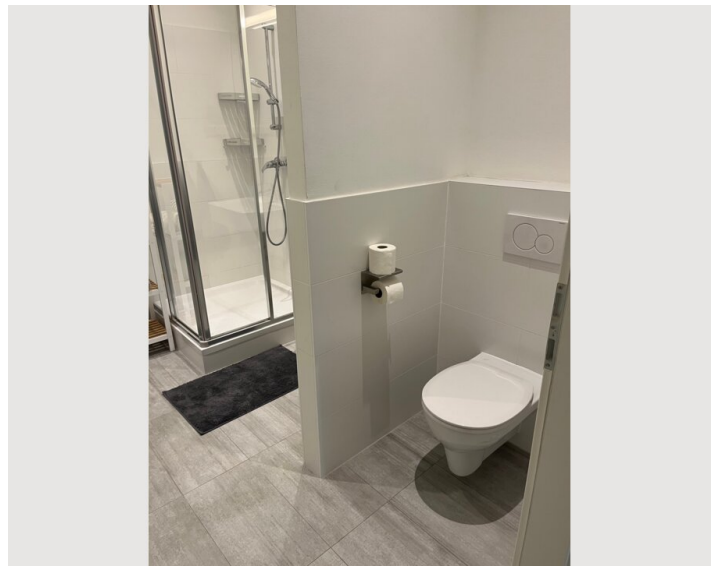
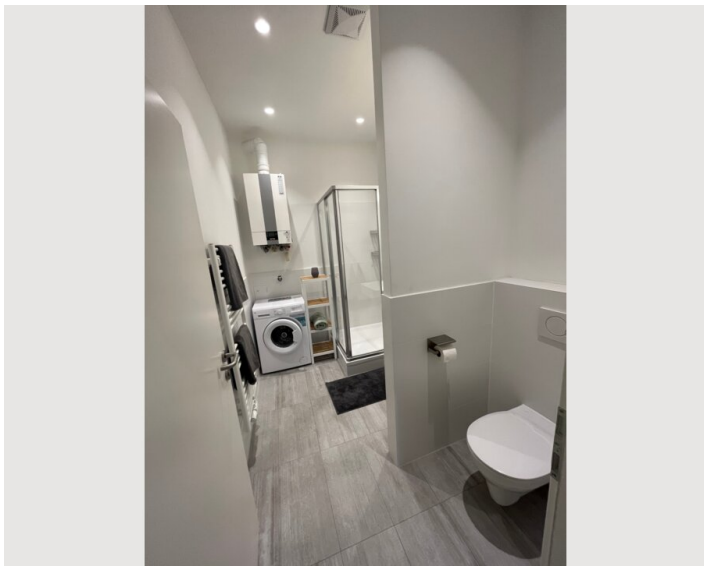
- Eigene Küche
- Gläser/Geschirr
- Mikrowelle
- Kochutensilien
- Espressomaschine

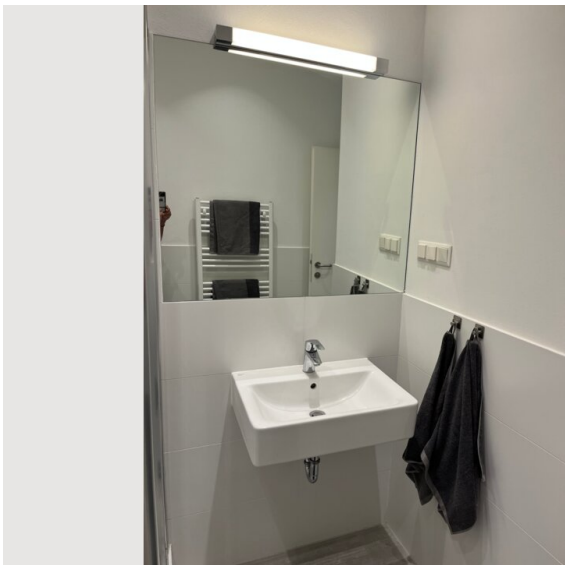
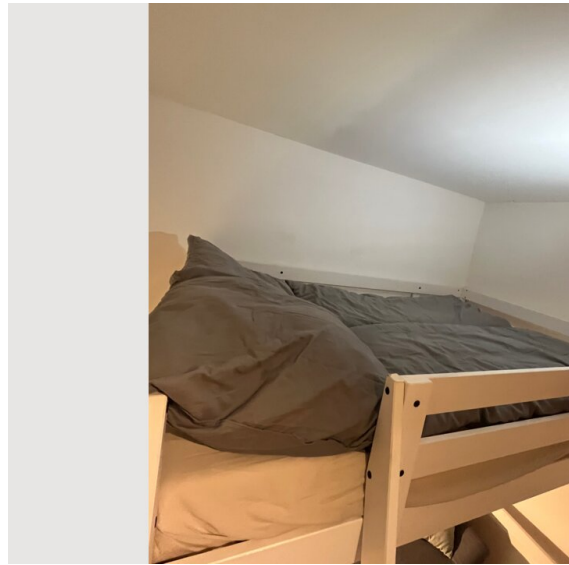
Informationen

- Kurzparkzone kostenpflichtig


Bildergalerie







Infrastruktur

 Supermarkt in unmittelbarer Nähe

Top Anbindung an öffentliches Verkehrsnetz

Lage

