



2 ZIMMER WOHNUNG, 4820 BAD ISCHL

Exklusive Wohnung in bester Bad Ischl Lage!

Objektnummer: DZSV1

[Online ansehen und mieten](#)

Diese erstklassige Neubauwohnung in Bad Ischl bietet modernen Wohnkomfort in perfekter Lage. Mit einem großzügigen Garten und einer ruhigen Umgebung genießen Sie eine grüne Oase mitten in der Stadt. Supermärkte, Bars etc sind nur 3 Minuten zu Fuß.

Zeitraum	09.12.2025 - 09.01.2026
Personenanzahl	2
Gesamtbetrag inkl. Ust.	€ 1.259,78
Kaution	€ 1.000,00



Wohnfläche

58m²



Maximalbelegung

4 Personen



Gesamte Unterkunft [?]

1 Privates Badezimmer 1 Wohn-Schlafzimmer



Erdgeschoss



Check-in

14:00 - 19:30 Uhr



Check-out

12:00 - 14:00 Uhr

Schlafmöglichkeiten

Wohnen und Schlafen



1x Sofabett (2 Personen)

Beschreibung zur Unterkunft

Diese hochmoderne Neubauwohnung in Bad Ischl bietet Ihnen nicht nur erstklassigen Komfort, sondern auch eine unschlagbare Lage. Mitten in der Stadt gelegen, genießen Sie dennoch eine ruhige und entspannte Atmosphäre. Der großzügige Garten ist eine echte Oase der Erholung und perfekt für gesellige Abende im Freien oder einfach nur zum Entspannen.

Die Wohnung selbst besticht durch eine zeitgemäße Ausstattung und ist bereit für Ihren Bezug. Helle Räume und ein offenes Konzept verleihen dem Wohnbereich eine großzügige Atmosphäre. Das Schlafzimmer ist komfortabel und bietet ausreichend Platz. Die moderne Küche ist mit hochwertigen Geräten ausgestattet, um das Kochen zum Vergnügen zu machen.

Die besondere Attraktion dieser Wohnung ist ihre Lage. Innerhalb von nur 3 Gehminuten erreichen Sie Supermärkte, Bars, Restaurants und alle Annehmlichkeiten, die das städtische Leben zu bieten hat. Gleichzeitig können Sie sich in Ihrer Wohnung in Ruhe zurückziehen und den Garten genießen, fernab von jeglichem Trubel.

Diese Wohnung ist ideal für diejenigen, die die Vorzüge des Stadtlebens schätzen und gleichzeitig einen ruhigen Rückzugsort suchen.

Ausstattung & Merkmale



Grundausstattung

- Terrasse
- Private Waschmaschine
- Bettwäsche
- private Toilette
- Staubsauger
- Haartrockner
- Garten
- Privater Trockner
- Handtücher
- Privater Parkplatz
- Reinigungsutensilien



Erstversorgung

- Toilettenpapier
- Seife
- Shampoo
- Nespressokapseln



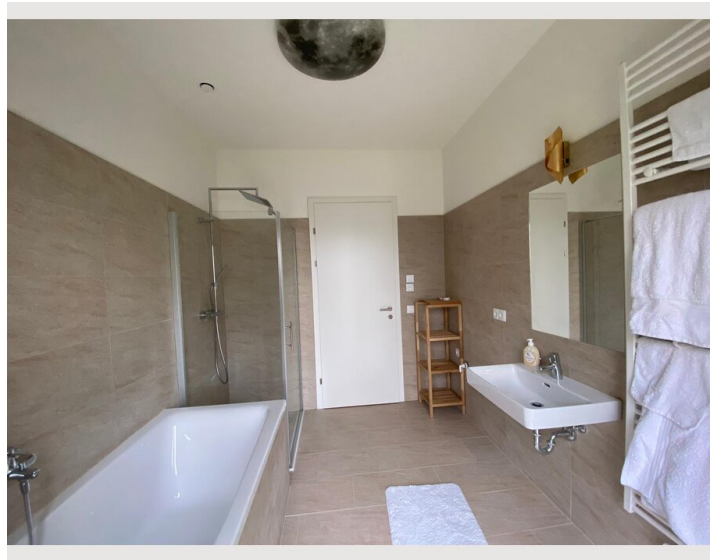
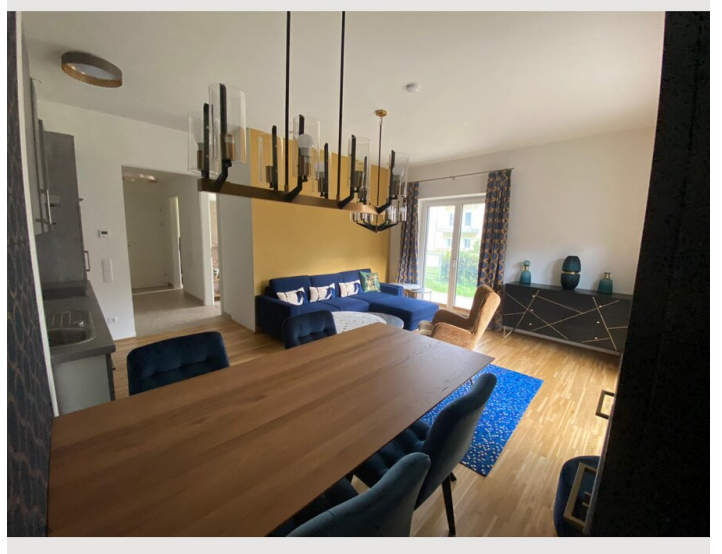
Küche

- Eigene Küche
- Gläser/Geschirr
- Geschirrspüler
- Kochutensilien
- Espressomaschine

Informationen

- Regelmäßige Reinigung kostenpflichtig

Bildergalerie



Infrastruktur

 5 Min zu Fuß

 3 Min zu Fuß

 3 Min zu Fuß

In unmittelbarer Nähe finden Sie alles, was Sie für einen bequemen und aktiven Lebensstil benötigen. Nur wenige Schritte entfernt gibt es Supermärkte, die Ihren Einkauf stressfrei gestalten. Für gesellige Abende oder ein schnelles Mittagessen sind Bars und Restaurants ebenfalls zu Fuß erreichbar.

Die Lage ermöglicht es Ihnen auch, die kulturellen und Freizeitmöglichkeiten von Bad Ischl voll auszuschöpfen. Besuchen Sie historische Sehenswürdigkeiten, entspannen Sie im nahegelegenen Kurpark oder erkunden Sie die malerische Umgebung bei Spaziergängen oder Fahrradtouren. Alles ist bequem erreichbar, ohne auf ein Auto angewiesen zu sein.

Lage

