



2 ZIMMER WOHNUNG, 1220 WIEN

V22-Apartments 2 Zimmer

Objektnummer: V22-2Z

[Online ansehen und mieten](#)

Zeitraum	31.05. - 01.07.2026
Personenanzahl	2
Gesamtbetrag inkl. Ust.	€ 2.750,47
Kaution	€ 2.000,00

Das neue und modern eingerichtete 2-Zimmer-Apartment befindet sich in einem kürzlich errichteten Hochhausgebäude nahe Donau Zentrum und verfügt über einen Balkon/Loggia inkl. Sitzgelegenheit.



Wohnfläche

53m²



Maximalbelegung

3 Personen



Gesamte Unterkunft [?]

1 Privates Badezimmer 1 getrenntes Schlafzimmer 1 Wohn-Schlafzimmer



1. Stockwerk

Lift vorhanden



Check-in

13:00 - 23:59 Uhr



Check-out

00:01 - 11:00 Uhr

Schlafmöglichkeiten

Schlafzimmer



1x Doppelbett (1,80 m x 2 m)

Wohnen & Schlafen



1x Sofabett (1 Person)

Beschreibung zur Unterkunft

3D-Tour von 4 beispielhaften Apartments:

<https://my.matterport.com/show/?m=XH8vquFzjsL>

<https://my.matterport.com/show/?m=wB7pL1CjmnN>

<https://my.matterport.com/show/?m=TorWg2mytZH>

<https://my.matterport.com/show/?m=Rviqpoz3ZsZ>

Das neue und modern eingerichtete 2-Zimmer-Apartment befindet sich in einem kürzlich errichteten Hochhausgebäude nahe Donau Zentrum und verfügt über einen Balkon/Loggia inkl. Sitzgelegenheit.

Komplett und modern eingerichtet: Einbauküche (Miele-Geräte!) inkl. Küchenutensilien und Geschirr, Waschmaschine, Badezimmer mit Badewanne/ Walk-in Dusche, Flat-TV, High-Speed-Internet.

[Der Zugang zum Pool und Fitnessraum ist erst ab einer Mindestmietdauer von 3 Monaten inkludiert.]

Der beeindruckende, 19 m lange Rooftop-Pool (im 33. OG -nur im Sommer) mit faszinierendem Ausblick auf die Stadt und windgeschütztem Sonnendeck mit zahlreichen Liegeflächen, lädt zum täglichen Schwimmvergnügen von frühmorgens bei Sonnenaufgang bis spätabends bei Sonnenuntergang ein.

Sie genießen den luxuriösen Komfort eines Private Gym direkt im Gebäude mit Blick und direktem Zugang auf die begrünte Plaza. Die High-End-Geräte ermöglichen vielfältige Trainingsvarianten (Kraft/Cardio) für die persönliche Fitness.

Gegen Entgelt steht Ihnen ein hochwertig ausgestatteter Wellness-Bereich mit Sauna und Ruheraum zur Verfügung. Der direkte Zugang zur Gemeinschaftsterrasse bietet die Möglichkeit frische Luft zu schnappen und ausreichend zu lüften.

Alle Annehmlichkeiten des täglichen Bedarfs wie z.B. Supermarkt direkt im Quartier und das Einkaufszentrum Donau Zentrum befinden sich in unmittelbarer Nähe.

Der Wohnturm im neuen Stadtquartier VIENNA TWENTYTWO bietet mit seiner idealen Verkehrslage direkt an der U-Bahn (U1 - Kagran), Straßenbahn (Linien 25&26) sowie Bus Station Kagran, vis-à-vis des Donau Zentrums sowie des Cineplexx und in der Nähe der Alten Donau eine hervorragende Erreichbarkeit aus allen Himmelsrichtungen. Die unmittelbare Umgebung ermöglicht vielfältige Möglichkeiten für Freizeit und Sport sowie Naherholung und Shopping.

Ausstattung & Merkmale



Grundausstattung

- Loggia
- TV
- Gemeinschaftswaschmaschine
- Bettwäsche
- private Toilette
- Staubsauger
- Reinigungsutensilien
- Internet/Wlan
- Private Waschmaschine
- Gemeinschaftstrockner
- Handtücher
- Klimaanlage
- Bügeleisen & Bügelbrett
- Haartrockner



Pool

- Outdoor Pool



Wellness

- Sauna
- Fitnessraum



Erstversorgung

- Toilettenpapier
- Nespressokapseln
- Seife



Küche

- Eigene Küche
- Gläser/Geschirr
- Geschirrspüler
- Kochutensilien
- Espressomaschine

Informationen

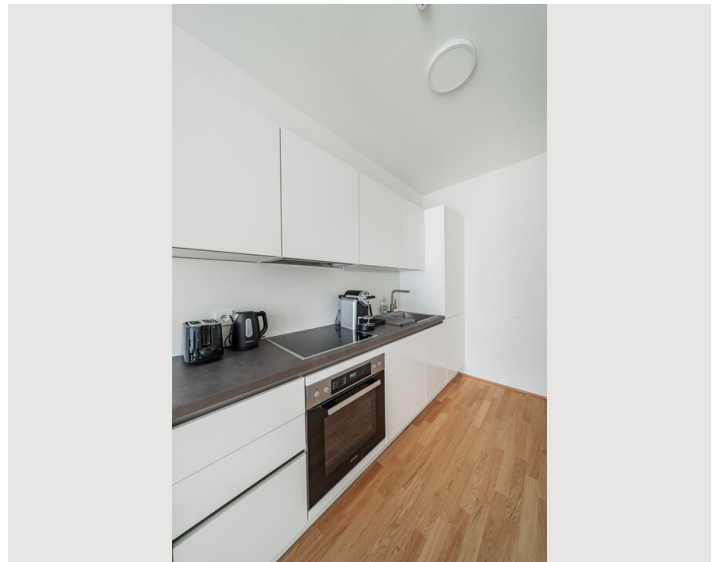
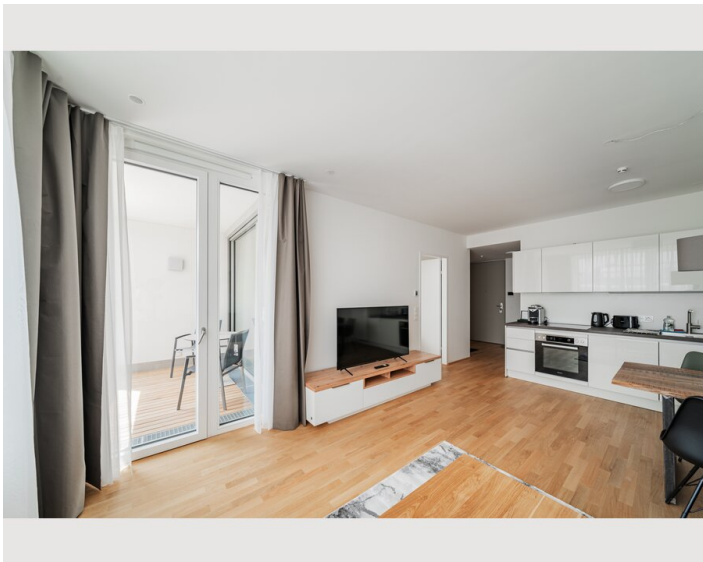
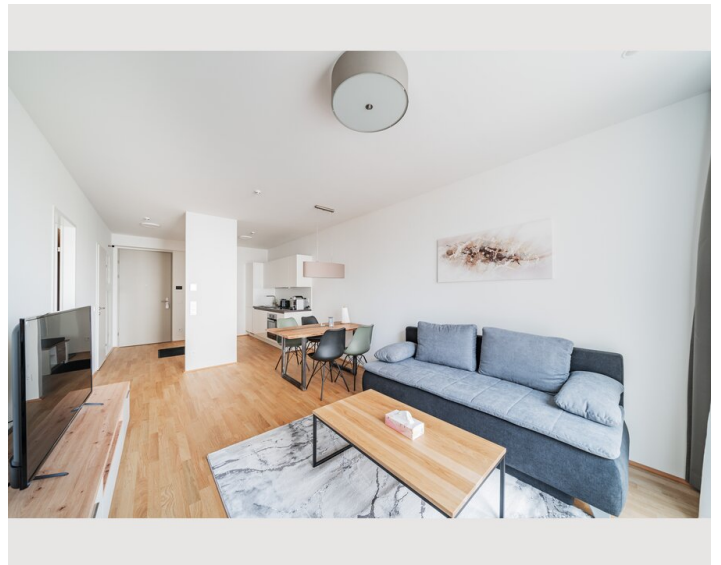
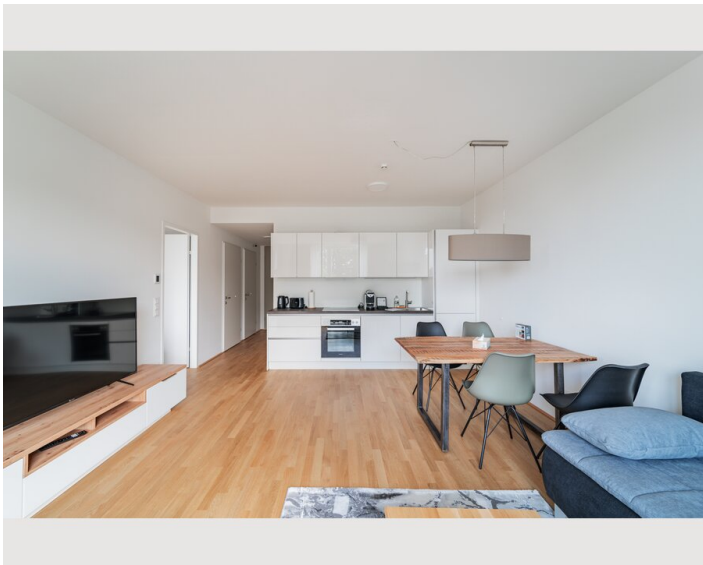
- Für Kinder geeignet
- Haustiere verboten
- Fahrradraum kostenlos
- Kurzparkzone kostenpflichtig
- Regelmäßige Reinigung kostenpflichtig

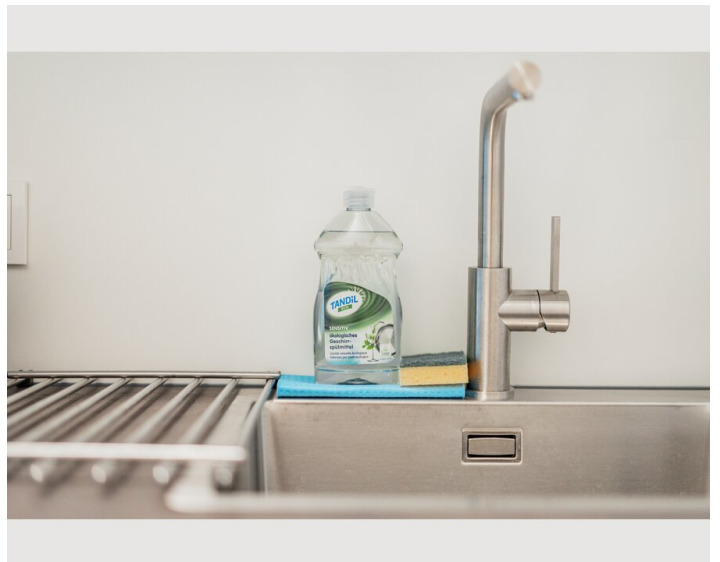
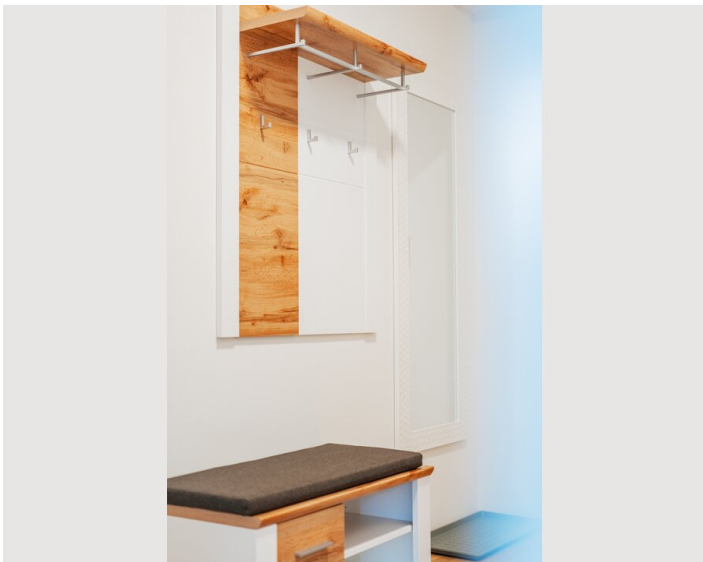
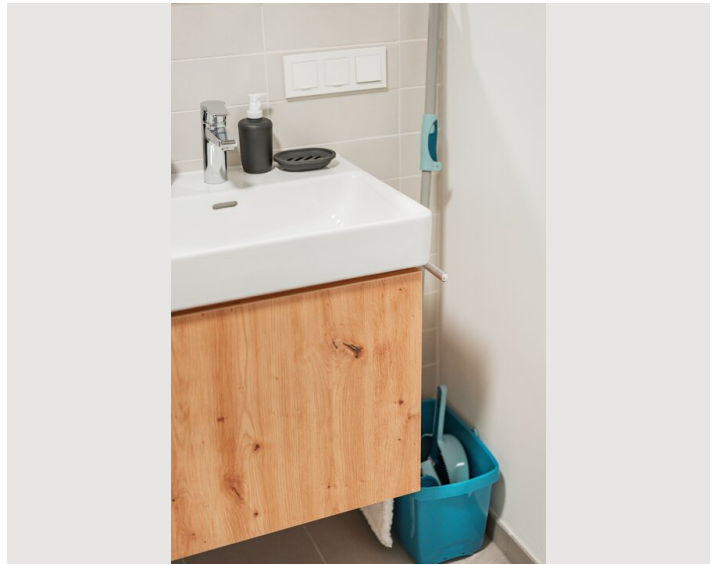
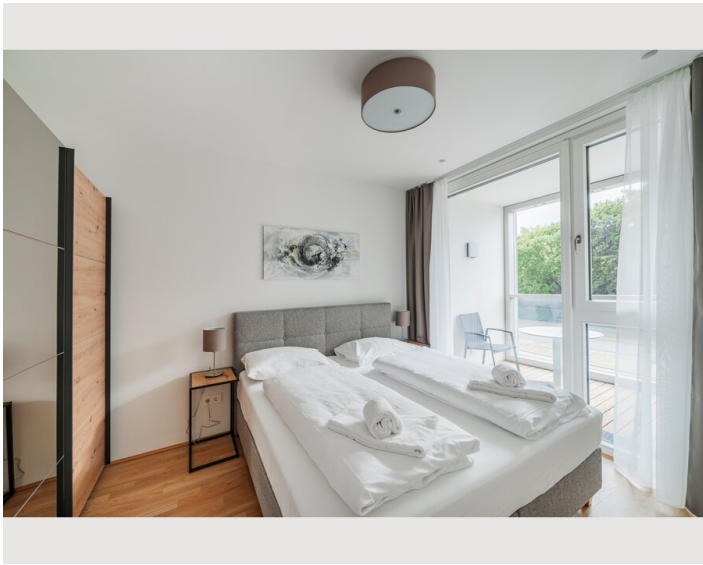
Zusatzleistungen

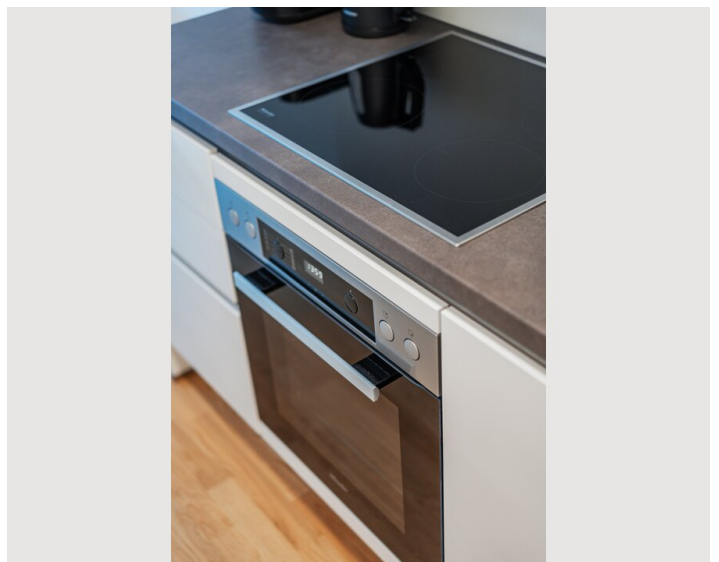
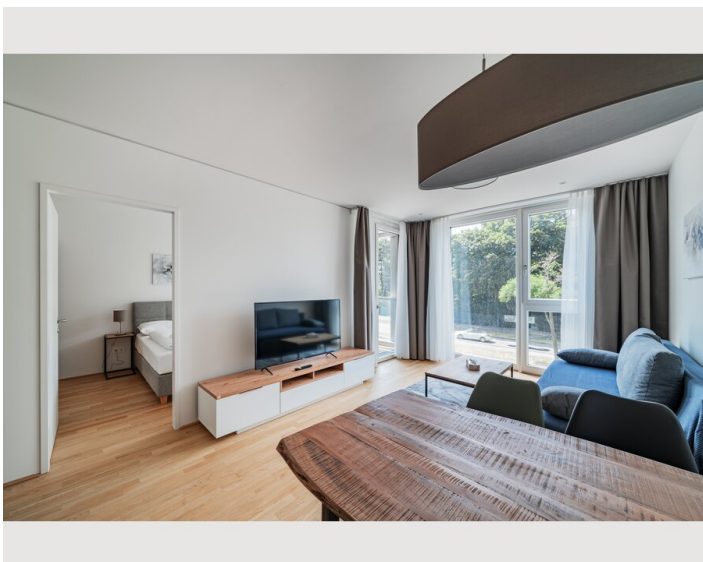
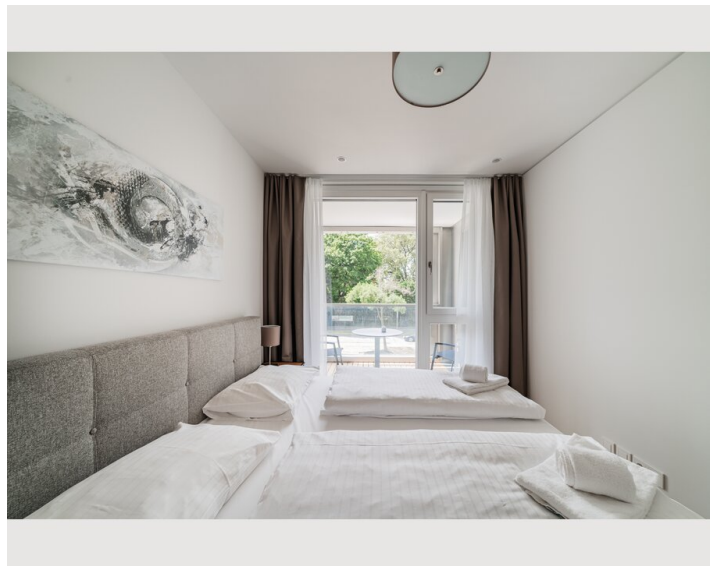
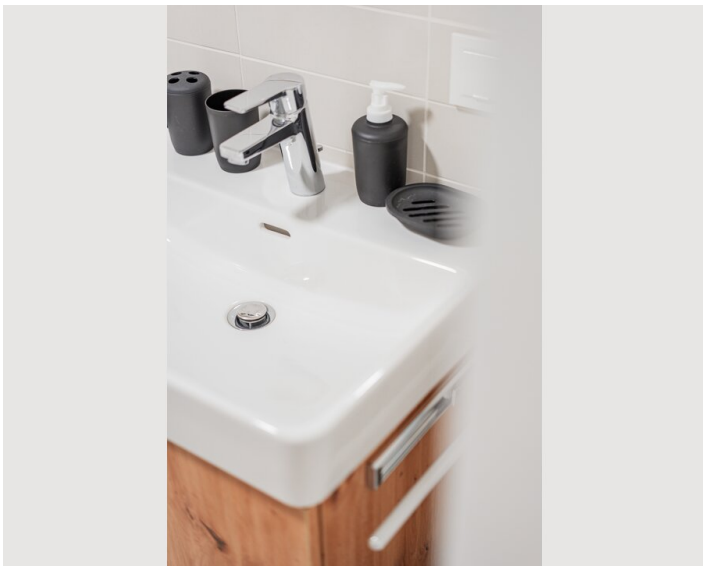
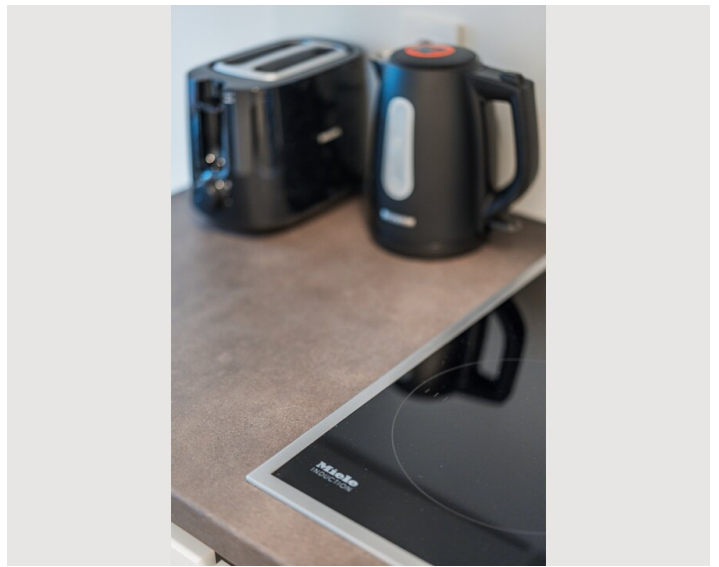
- Parkplatz in der Tiefgarage (€ 252,00)

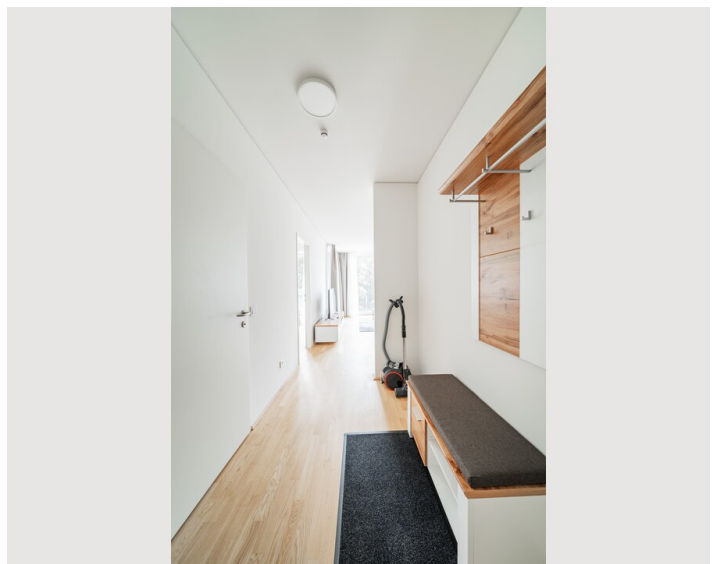
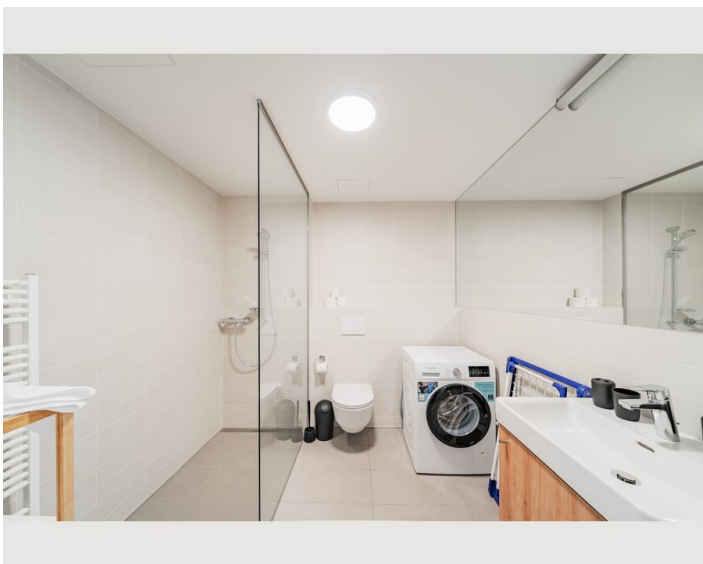
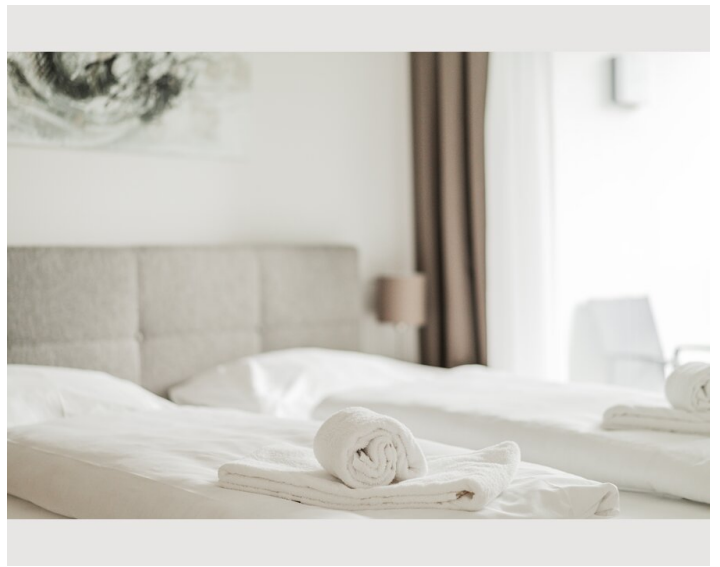
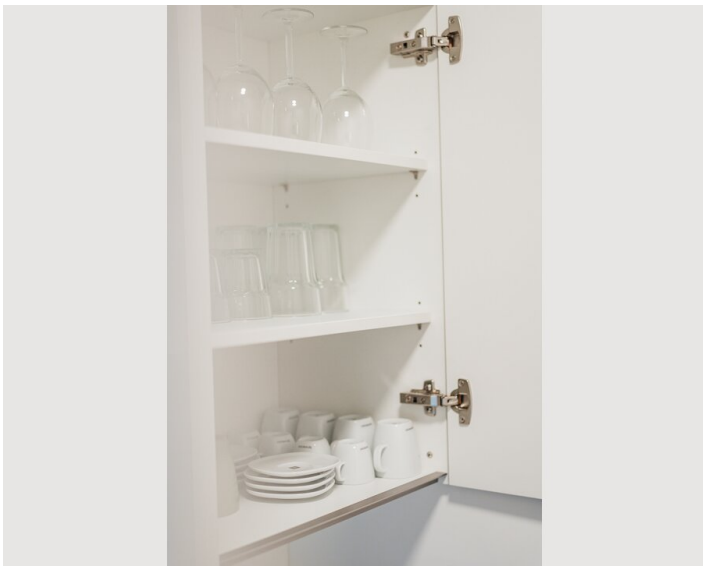
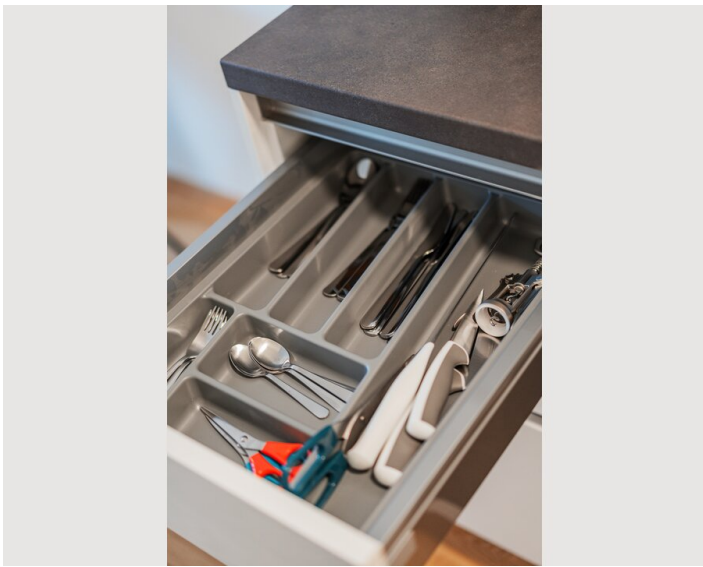
Alle Preisangaben Brutto pro Monat - Abrechnung erfolgt direkt mit dem Vermieter.

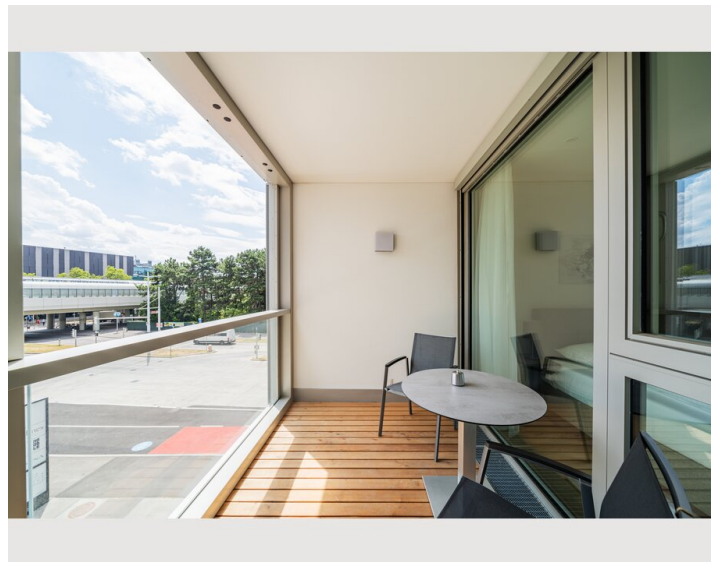
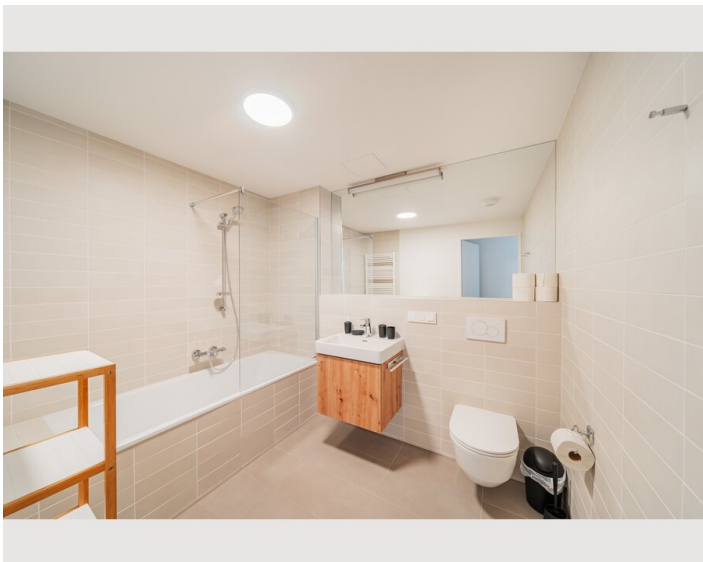
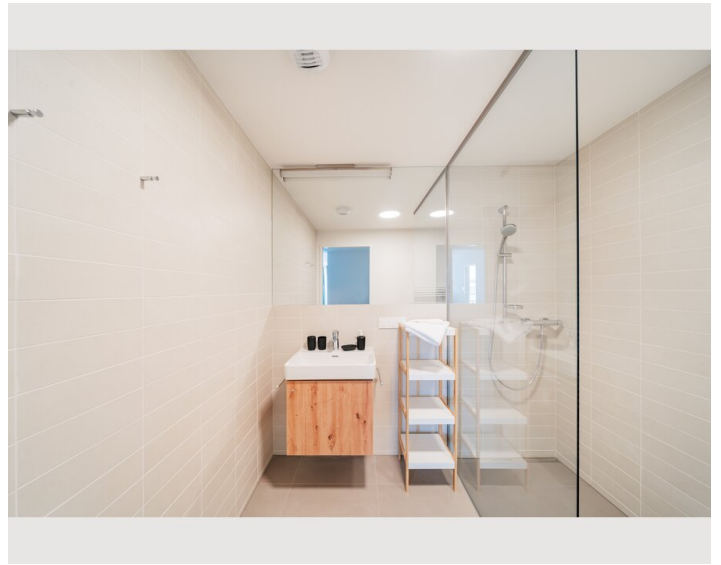
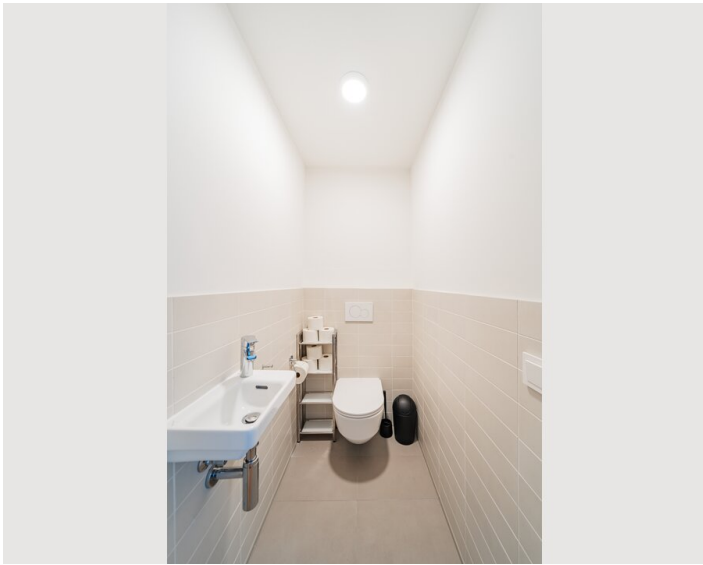
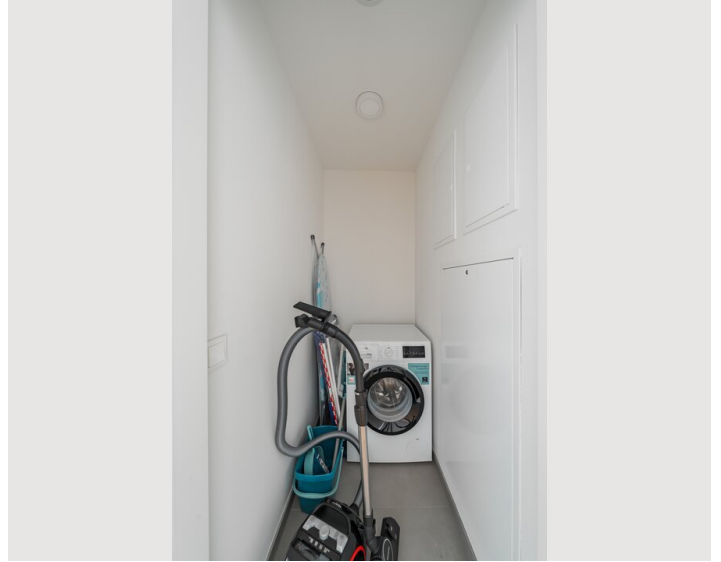
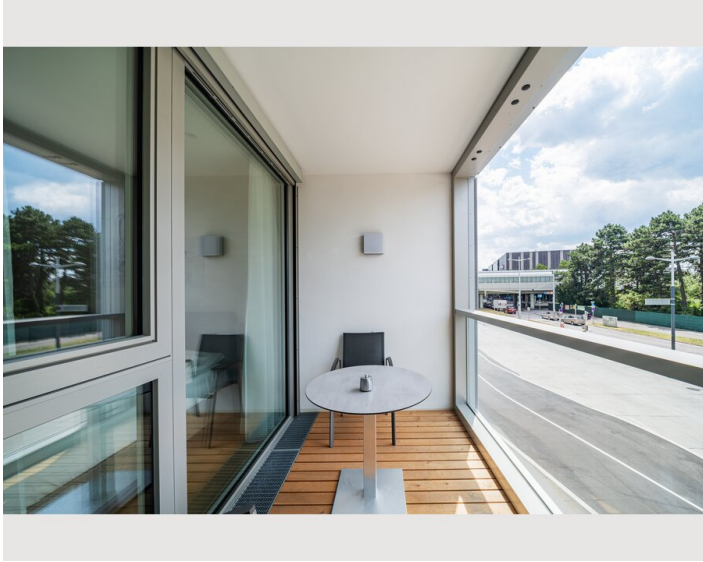
Bildergalerie

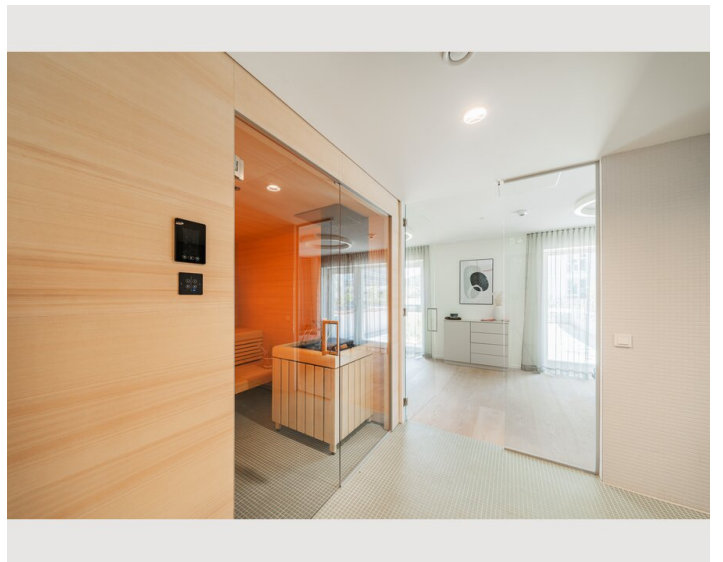
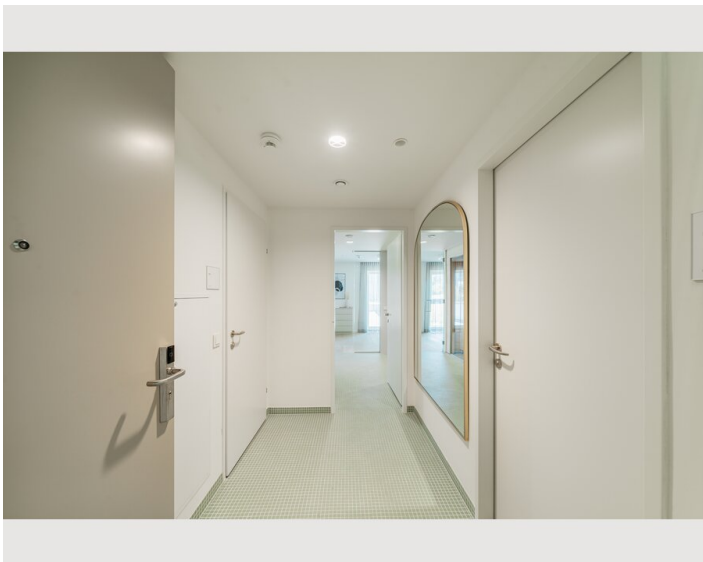
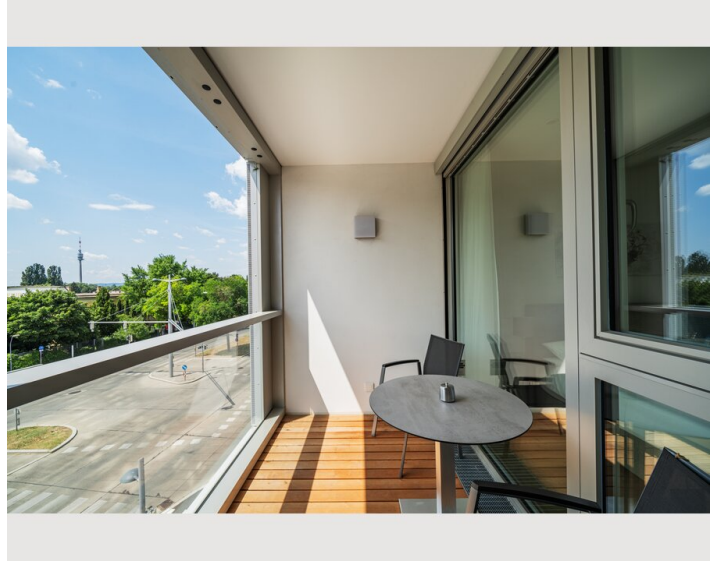
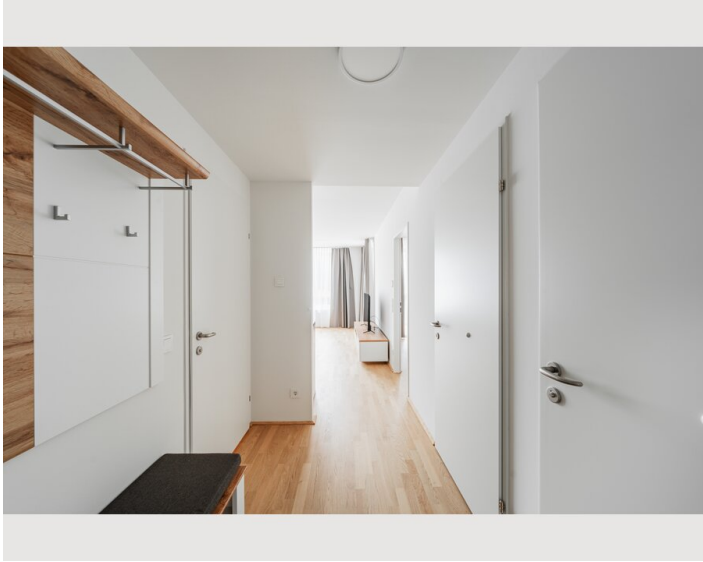


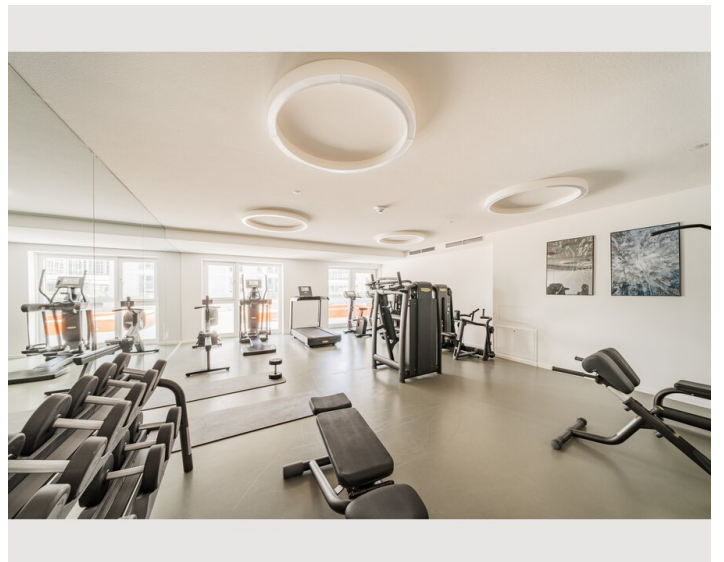
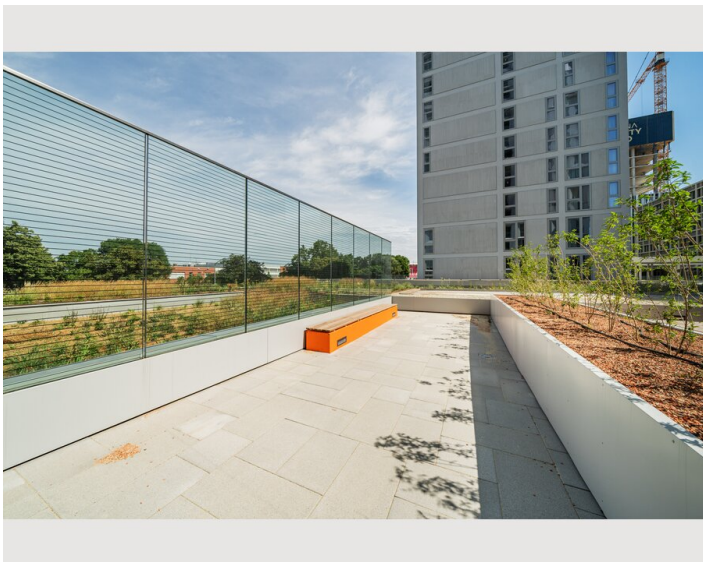
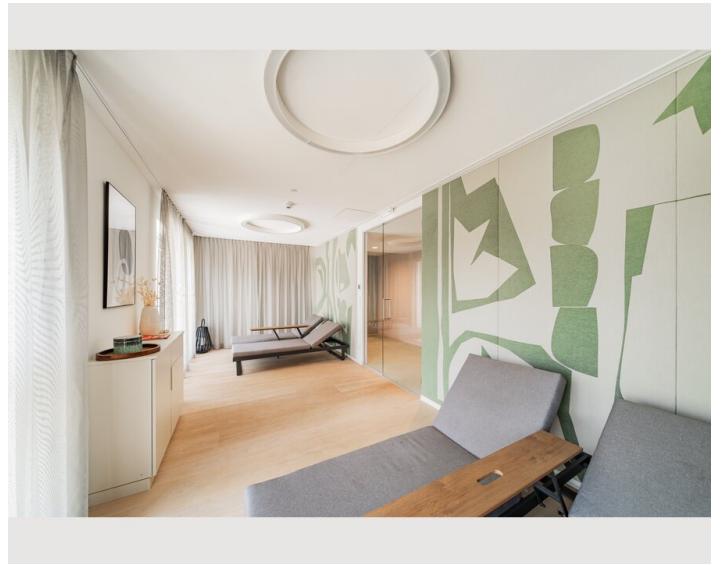
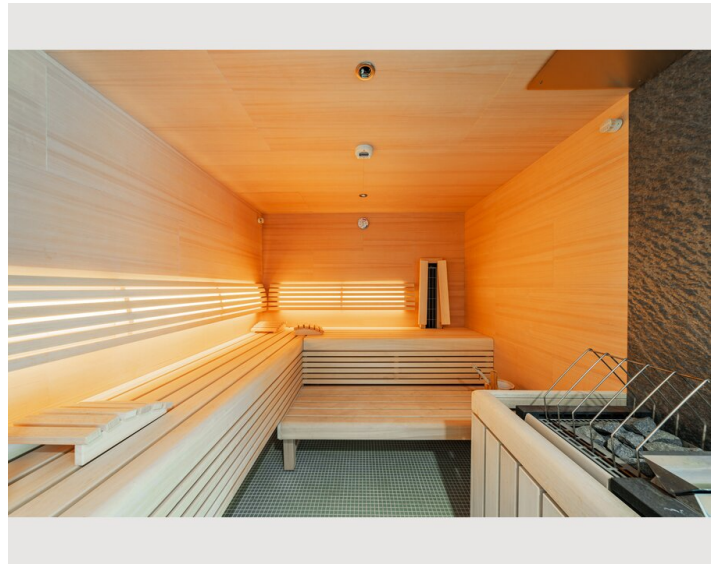


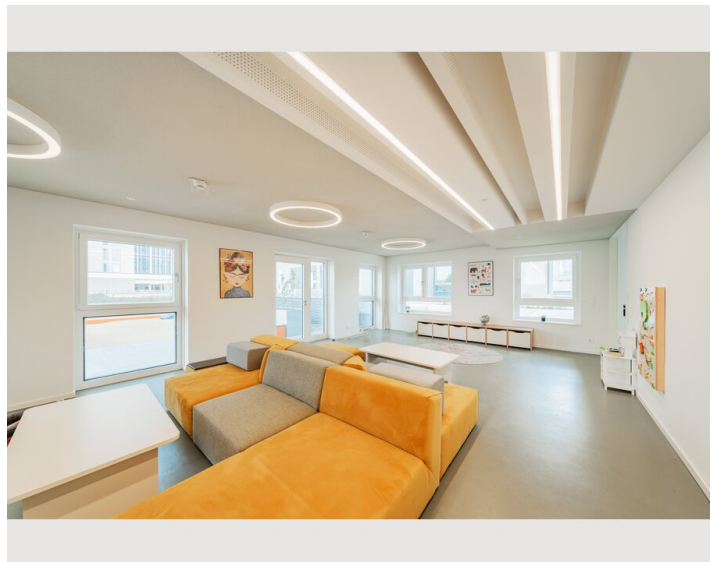
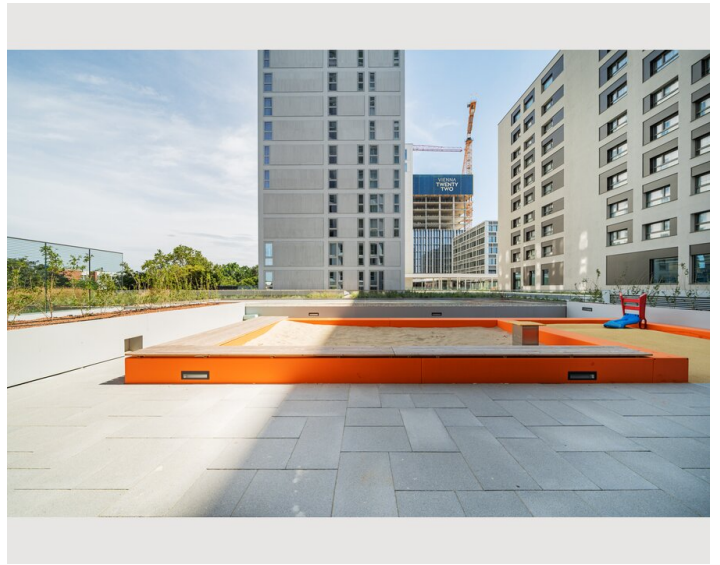
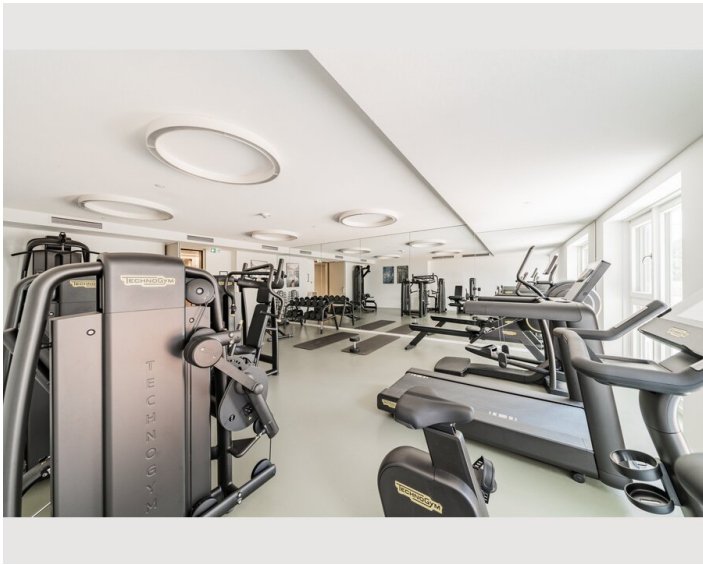
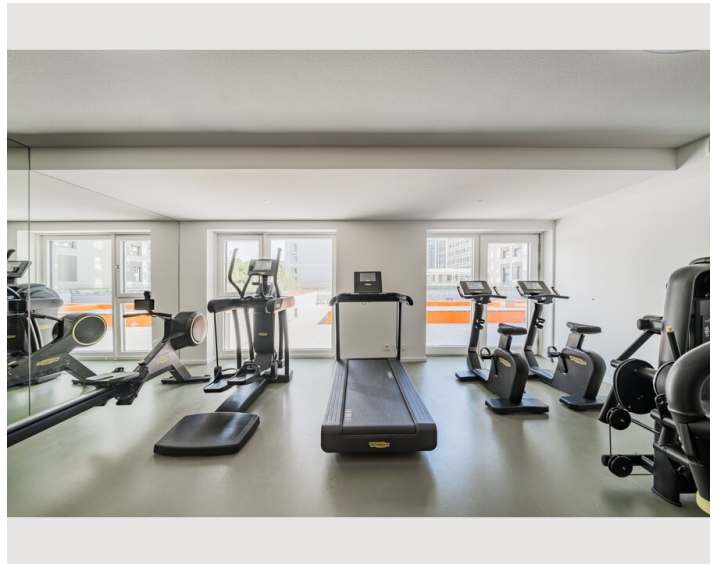
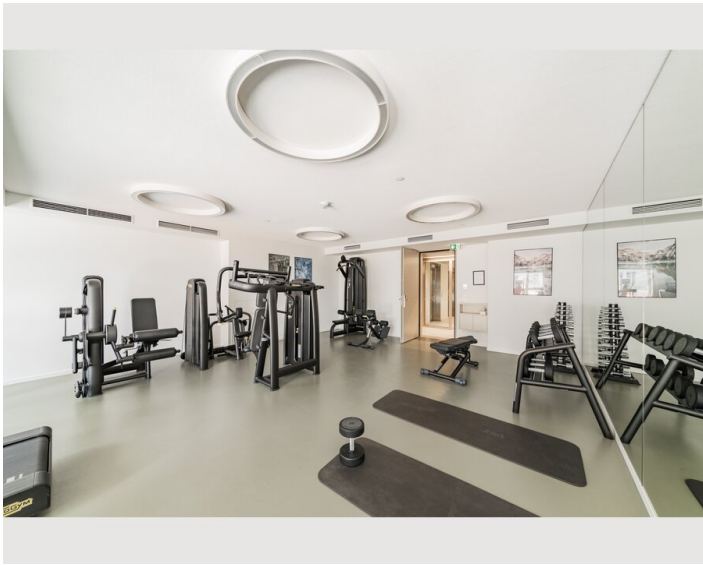


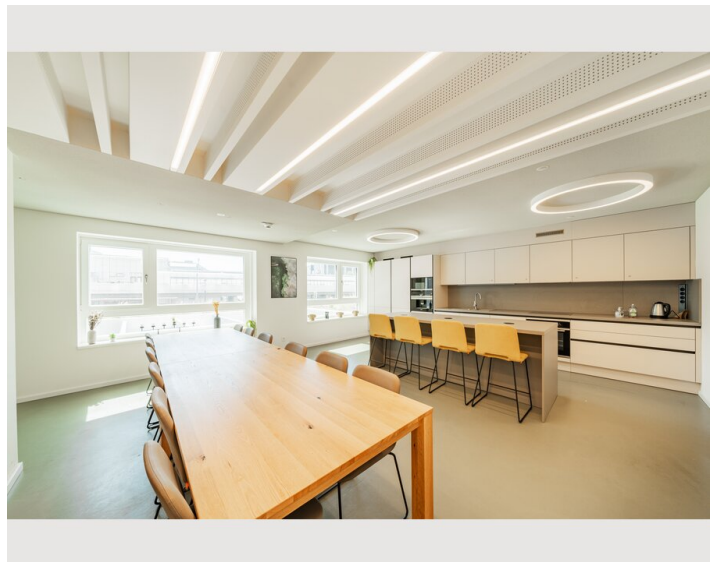
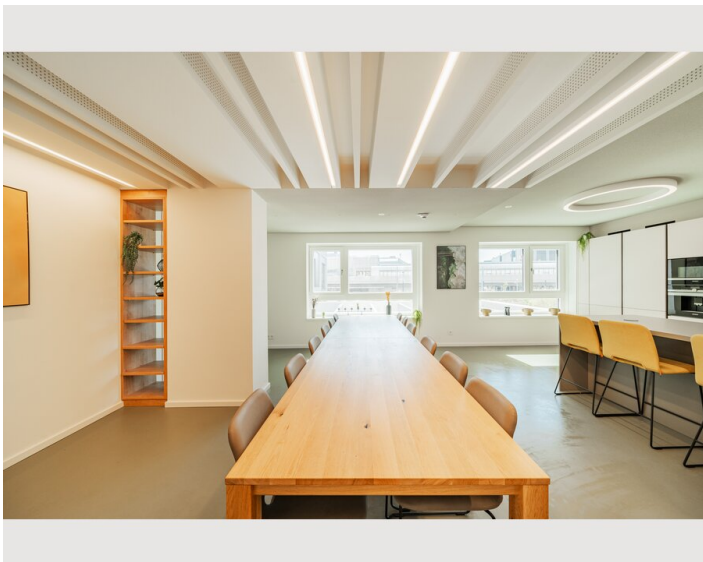
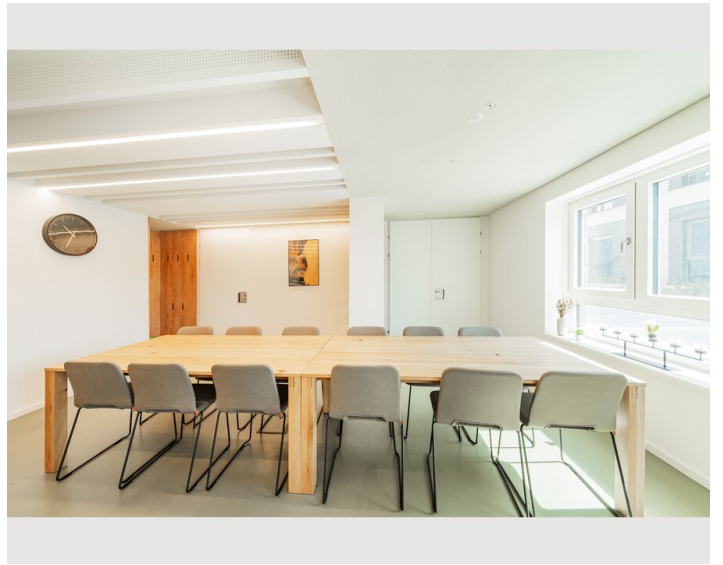
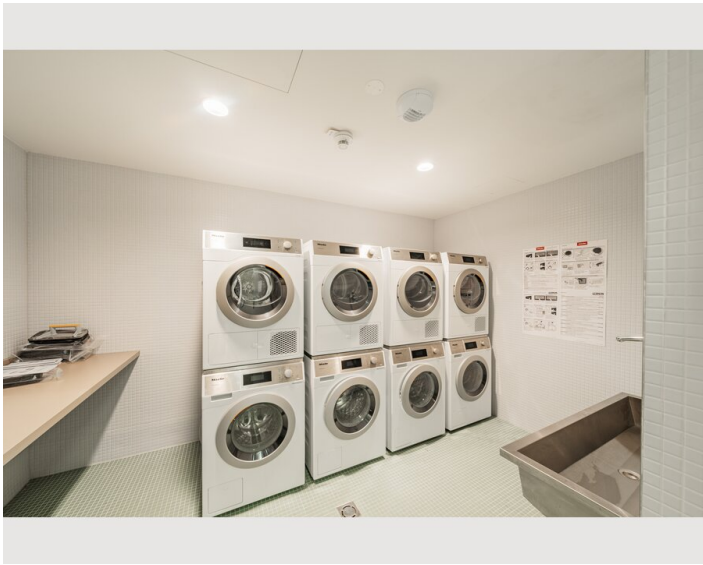
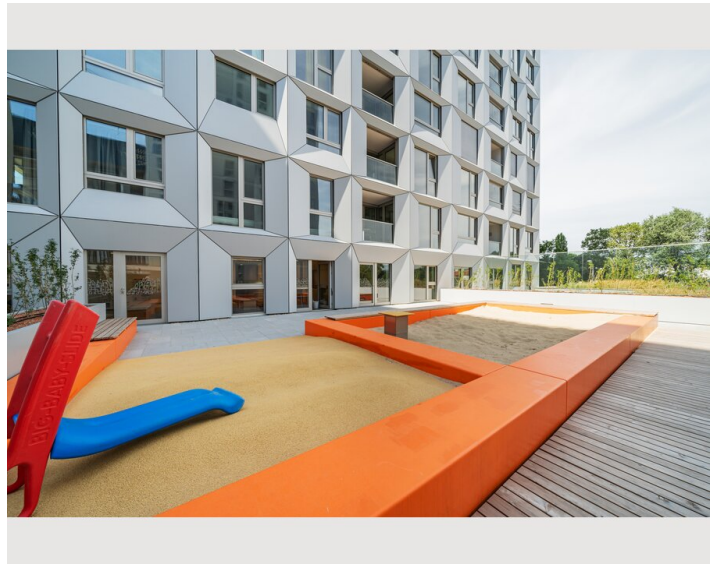
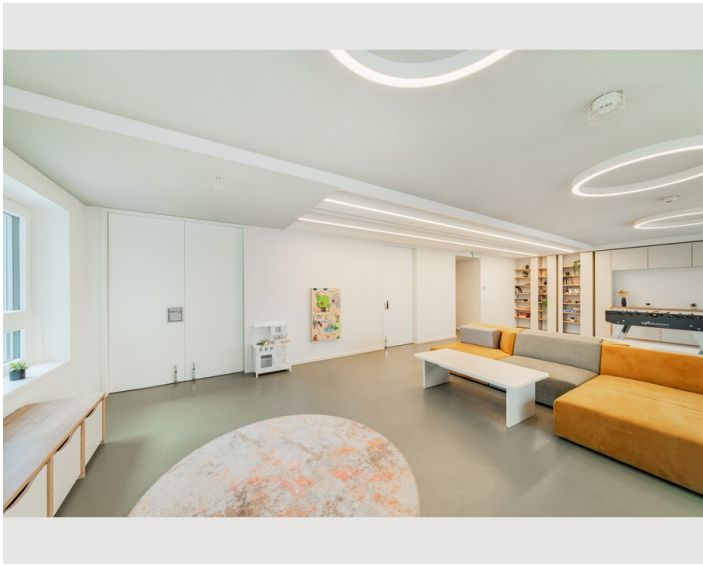


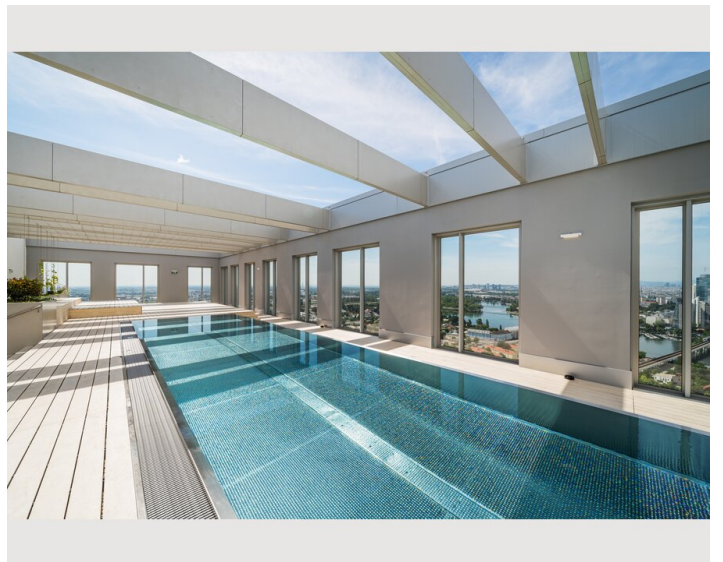
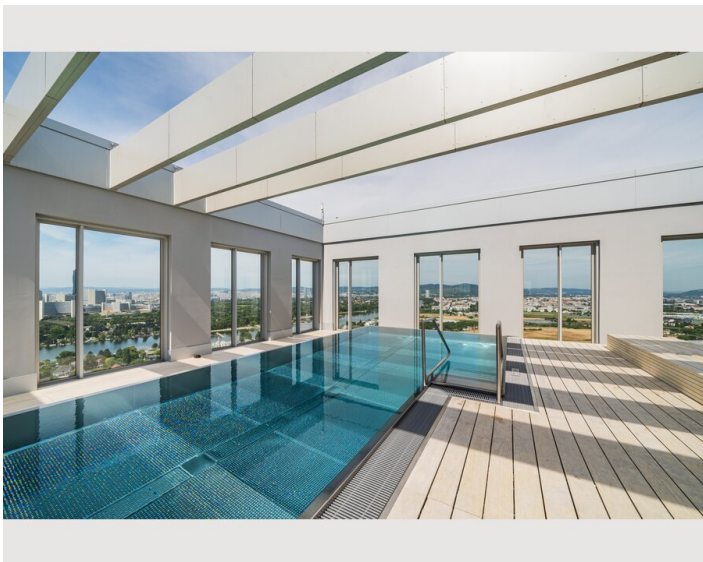
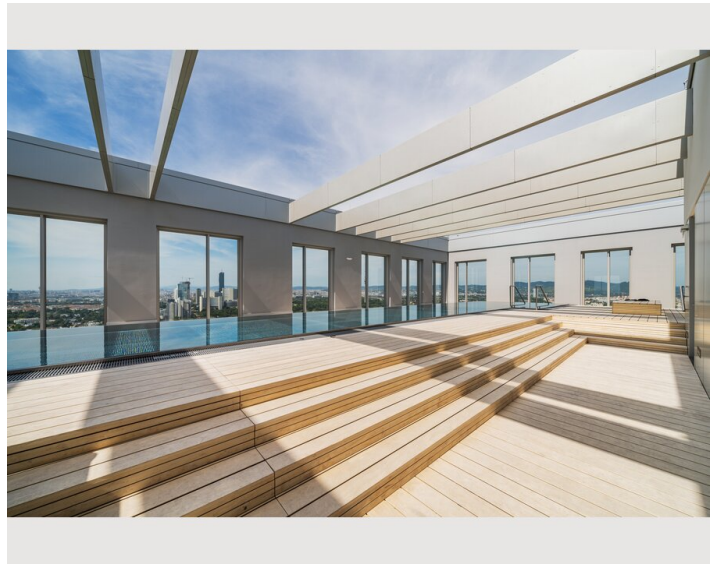
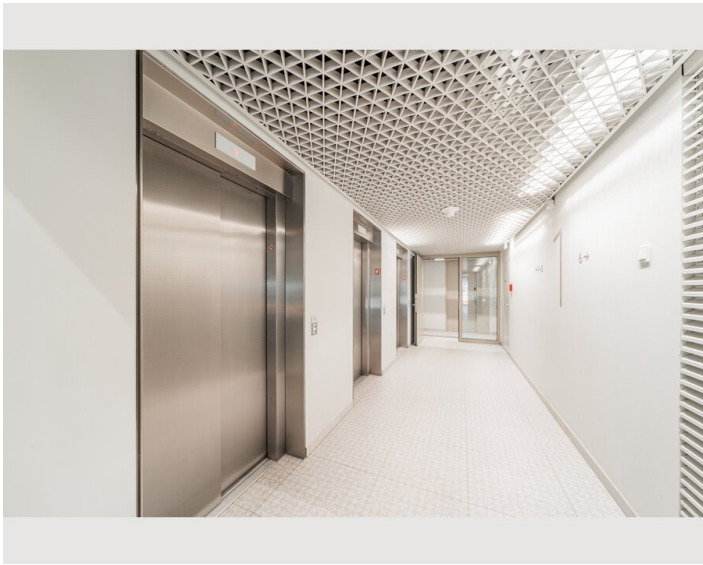
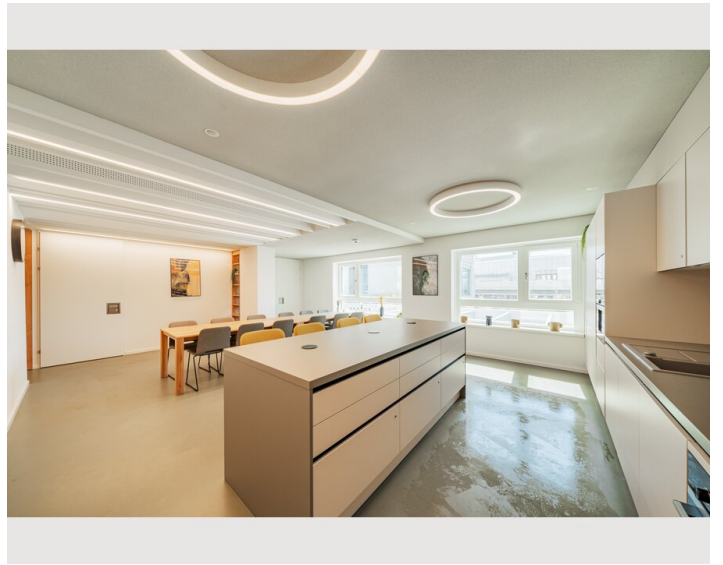
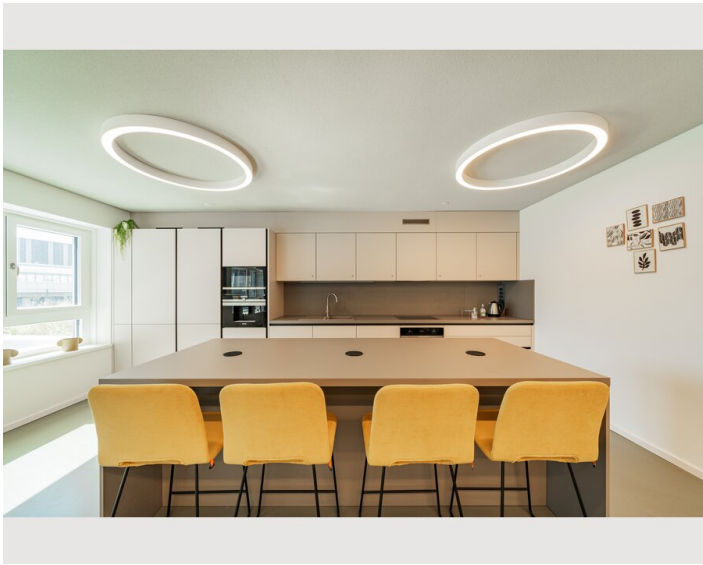


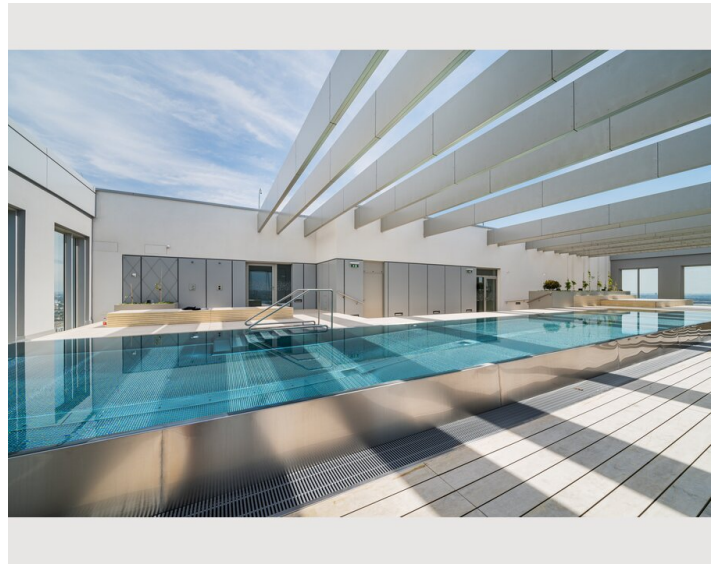
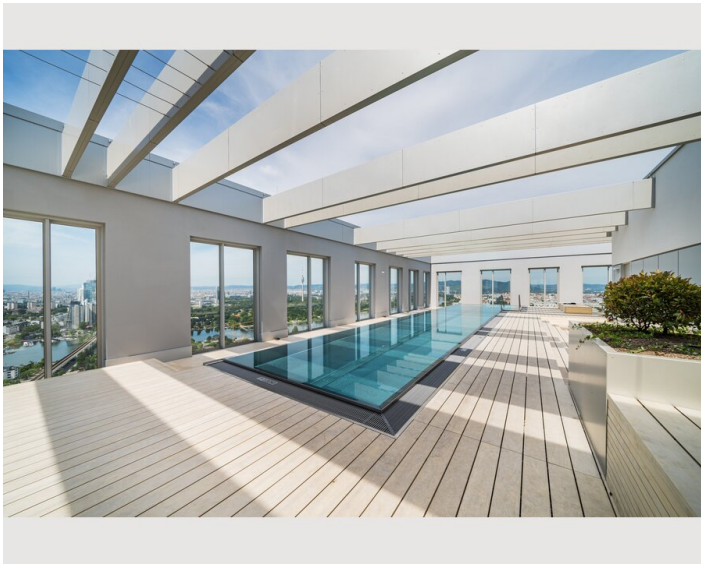
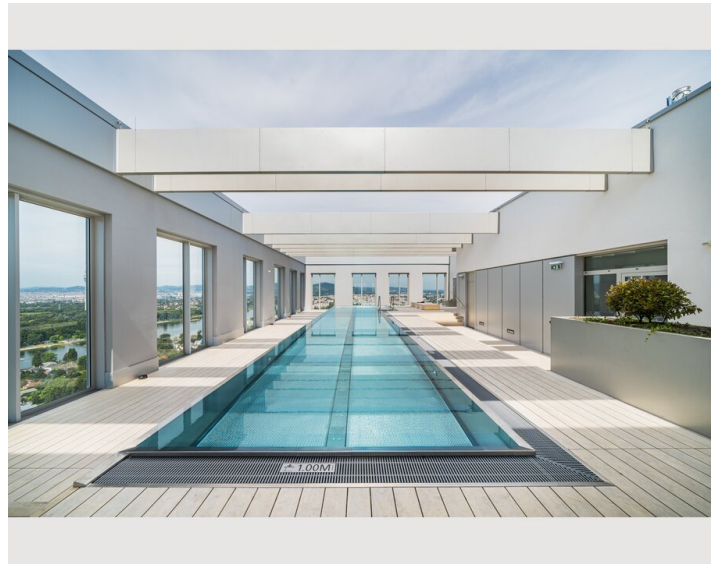
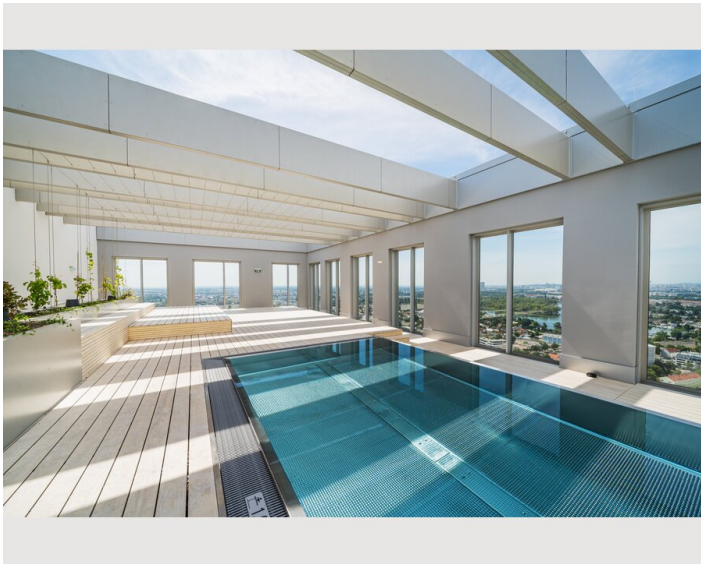













Infrastruktur

 im Nachbarhaus (20m)

 U1-Kagran vor dem Haus

 vor dem Haus

Der Wohnturm im neuen Stadtquartier VIENNA TWENTYTWO bietet mit seiner idealen Verkehrslage direkt an der U-Bahn (U1 - Kagran), Straßenbahn (Linien 25&26) sowie Bus Station Kagran, vis-à-vis des Donau Zentrums sowie des Cineplexx und in der Nähe der Alten Donau eine hervorragende Erreichbarkeit aus allen Himmelsrichtungen. Die unmittelbare Umgebung ermöglicht vielfältige Möglichkeiten für Freizeit und Sport sowie Naherholung und Shopping.

Lage

