



2 ZIMMER WOHNUNG, 8010 GRAZ

zentral, gediegen, Ortwein- Park, Murpromenade, tolle Wohnküche - gemütlich, zum Wohlfühlen

Objektnummer: SCHF1

[Online ansehen und mieten](#)

Zeitraum	18.12.2025 - 18.01.2026
Personenanzahl	2
Gesamtbetrag inkl. Ust.	€ 1.399,00
Kaution	€ 1.000,00

Feel at home! Whg, hell/ freundlich generalsanierten Altbau auch an Hitzetagen kühl. Vintage Wohnküche-, Supermärkte, Cafés, Restaurants fußläufig; Tram 4 Min zentral, Naherholungsräume. Home- Office; WLAN. Stau frei zur Autobahn Wien, Kärnten, SLO



Wohnfläche

42m²



Maximalbelegung

2 Personen



Gesamte Unterkunft [?]

1 Privates Badezimmer 1 getrenntes Schlafzimmer 2 gemeinsame Schlafzimmer



Erdgeschoss



Check-in

09:00 - 17:00 Uhr



Check-out

08:00 - 10:00 Uhr

Schlafmöglichkeiten

Schlafzimmer



1x Doppelbett (1,40 m x 2 m)

Wohnen und Schlafen 1



1x Sofabett (1 Person)

Wohnen und Schlafen 2



1x Doppelbett (1,40 m x 2 m)

Beschreibung zur Unterkunft

Fenster mit Läden u. Rollo, angenehmes Wohnklima - auch im Hochsommer. -Südseitige Beschattung mit Weinlaube, Glas- überdachter Eingangsbereich. Edle Wohn- Küche mit Granitarbeitsplatte, zweizeiliger Küchenblock - Wohnzimmer mit Mahagoni- Riemen Parkett, SZ: Buchen Parkett, 4 helle, große Fenster mit breiten Granit- Fensterbänke. neues Bad mit WC, großzügig gefliest;

Möblierung: Vollholzbett, WohnZi.: ausziehbarer Tisch und Couch- Fauteuil ausziehbares Gästebett.

Lage: Am Park in unmittelbarer Murnähe (Radweg, Jogging, Naherholungsbereich Andritz Bach- Mündung, Murbeach, Mur- Steg zum Kalvarienberg bzw. Ostseitig der Reinerkogel / Jakobsleiter, Café Rosenhain oder obere Platte.

Ausstattung & Merkmale



Grundausstattung

- Internet/Wlan
- Bettwäsche
- private Toilette
- Staubsauger
- Reinigungsutensilien
- Private Waschmaschine
- Handtücher
- Parkplatz
- Bügeleisen & Bügelbrett
- Haartrockner



Erstversorgung

- Toilettenpapier
- Nespressokapseln
- Seife
- auf Anfrage Kühlschrankfüllung



Küche

- Eigene Küche
- Gläser/Geschirr
- Geschirrspüler
- Kochutensilien
- Espressomaschine

Informationen

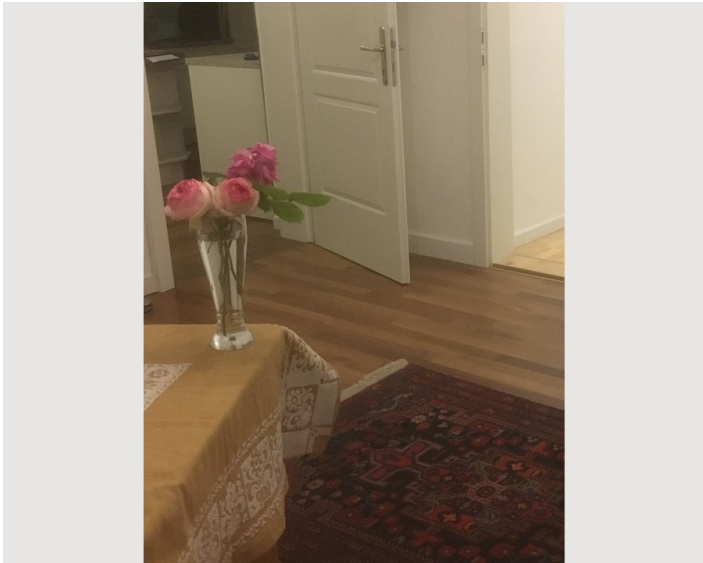
- Für Bauarbeiter geeignet
- Rauchen verboten
- Schreibtisch/Arbeitsplatz
- Haustiere verboten
- Fahrradraum kostenlos
- Für Kinder ungeeignet
- Kurzparkzone kostenpflichtig
- Privater Eingang
- Regelmäßige Reinigung kostenpflichtig

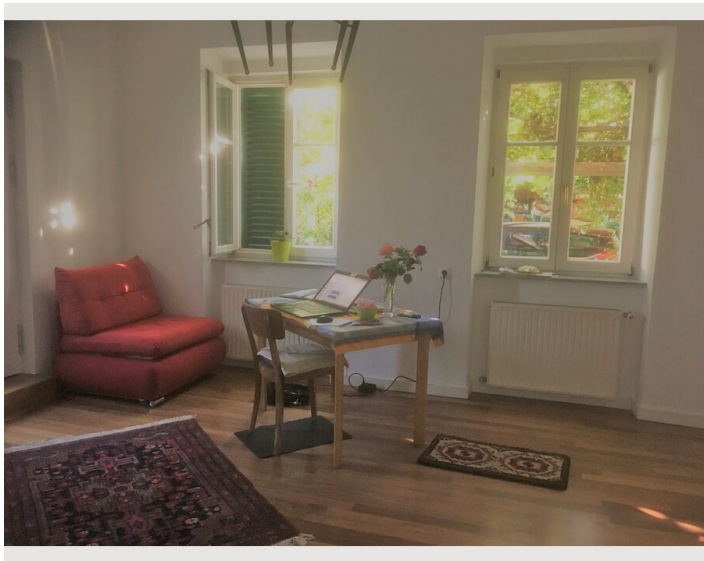
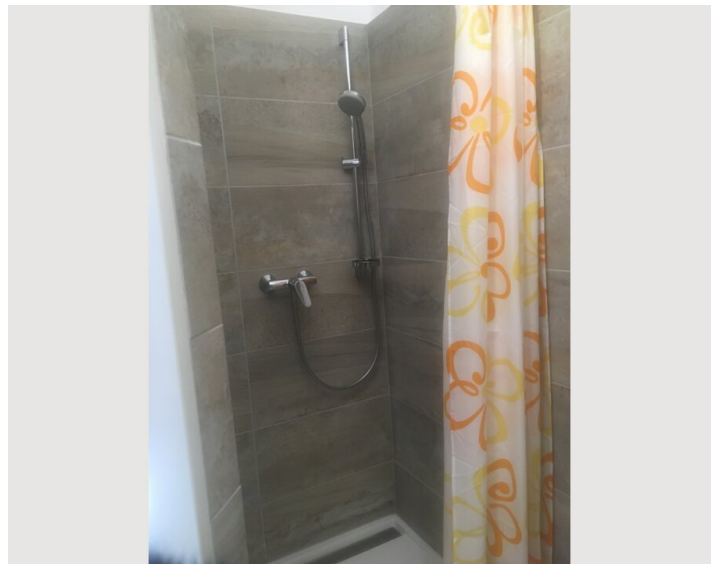
Zusatzleistungen

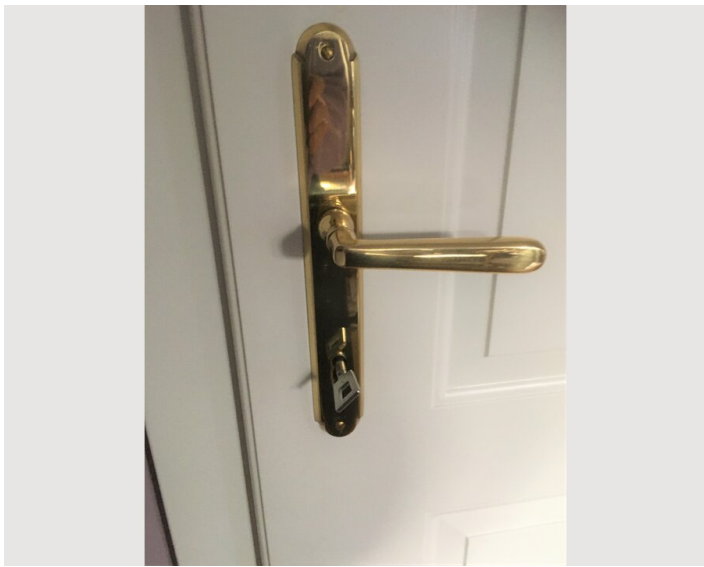
- Vermieter erreichbar 9-16h (€ 0,00)

Alle Preisangaben Brutto pro Monat - Abrechnung erfolgt direkt mit dem Vermieter.


Bildergalerie










Infrastruktur

 u. Tram, eine bzw. 4 Min.

 4 Min. gegenüber Tram

 10 Min

 1/2 Std. Taxi oder Bus

 12 Min.

Fluß Mur, Murpromenade, samt Mur- Radweg.

Straßenbahn 4 Min. Busse 100m. Cafés und Bäckerei, 2 Restaurants, 3 Supermärkte
sehr gute Infrastruktur in der malerischen Wohngegend.

Lage

