



2 ZIMMER WOHNUNG, 5020 SALZBURG

Klassisch schickes Apartment

Objektnummer: SWUM1

[Online ansehen und mieten](#)

Lehne dich zurück und entspanne dich – in dieser ruhigen, stilvollen Unterkunft. Mitten im Grünen und doch zentral gelegen überzeugt das Apartment mit Charme und Privatsphäre.

Zeitraum	20.12.2025 - 20.01.2026
Personenanzahl	2
Gesamtbetrag inkl. Ust.	€ 1.640,62
Kaution	€ 1.300,00



Wohnfläche

60m²



Maximalbelegung

2 Personen



Gesamte Unterkunft [?]

1 Privates Badezimmer 1 getrenntes Schlafzimmer



Erdgeschoss



Check-in

15:00 - 23:59 Uhr



Check-out

00:01 - 11:00 Uhr

Schlafmöglichkeiten

Schlafzimmer



1x Doppelbett (1,60 m x 2 m)

Beschreibung zur Unterkunft

Die Wohnung befindet sich im Erdgeschoß eines Einfamilienhauses, das Atelier und Büro im ersten Stock wird nur sporadisch privat genutzt. Die Eigentümer wohnen im Haus nebenan und stehen für Ausflugtipps und sonstige Fragen gerne zur Verfügung.

Über ein Vorzimmer erreichen Sie zum einen das WC und den Zugang zur Wohnung.

Als ersten Raum finden Sie die voll ausgestattete Küche mit Nespresso Kaffeemaschine und Mikrowelle. Das Wohnzimmer mit kleiner Bibliothek und Fernseher zeichnet sich durch einen separaten Speisebereich aus.

Ans Schlafzimmer mit 160cm Doppelbett und Blick ins Grüne ist direkt das Bad mit Dusche angeschlossen.

Den Zugang zur Waschküche mit Waschmaschine und Trockner erreichen Sie über die Terrasse.

Ein Parkplatz ist vorhanden.

Ausstattung & Merkmale



Grundausstattung

- Terrasse
- TV
- Handtücher
- Parken auf der Straße ohne zeitliche Begrenzung kostenlos möglich
- Bügeleisen & Bügelbrett
- Haartrockner
- Internet/Wlan
- Bettwäsche
- Toilette am Gang
- Staubsauger
- Reinigungsutensilien



Erstversorgung

- Toilettenpapier
- Nespressokapseln
- Seife



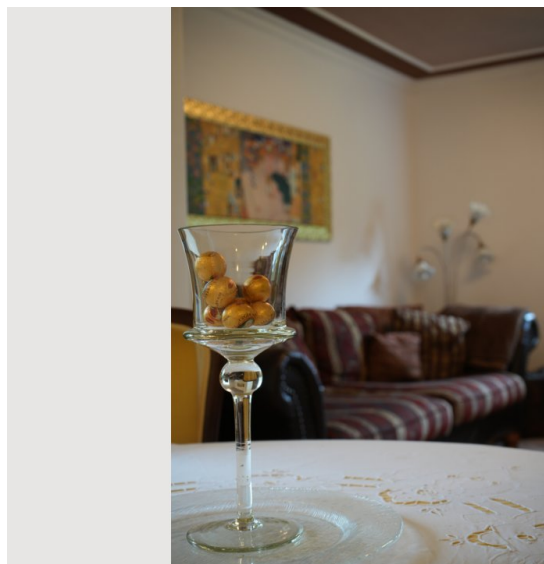
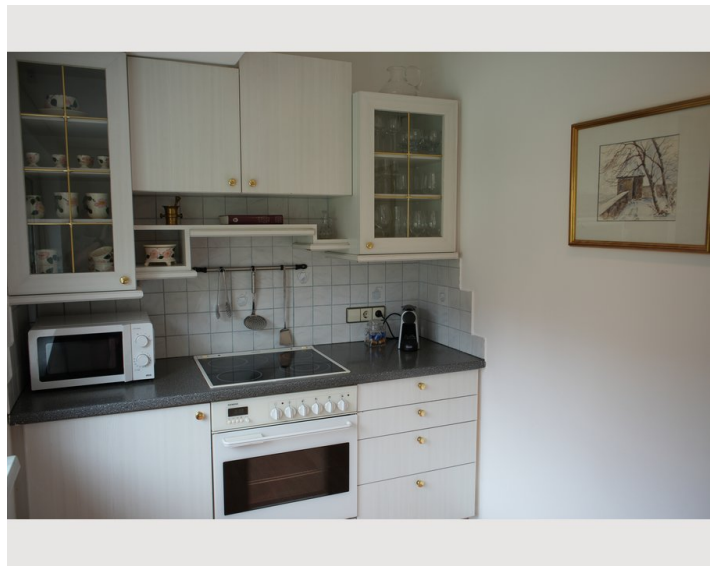
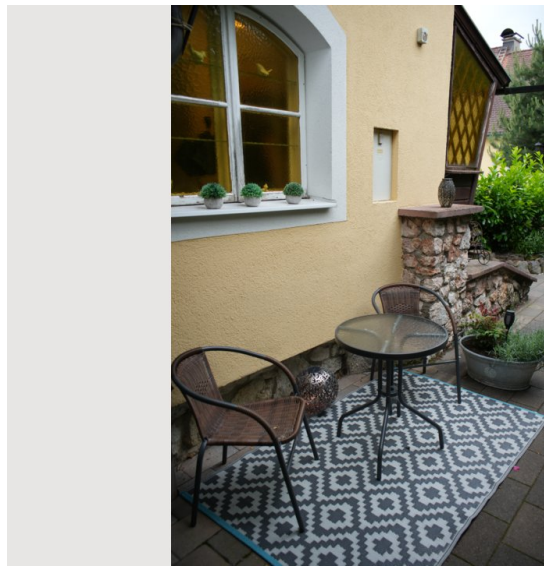
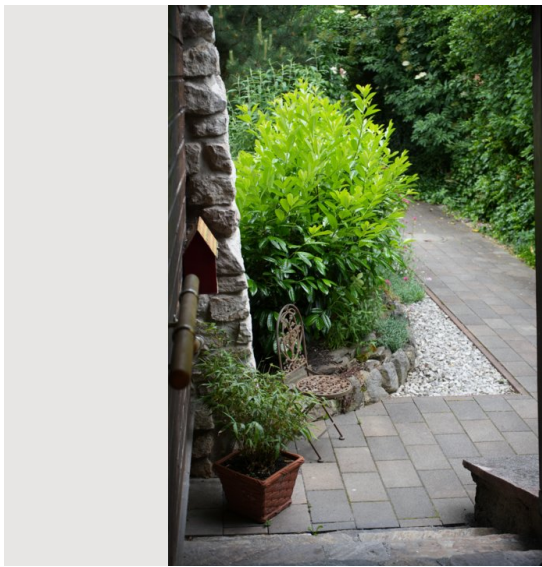
Küche

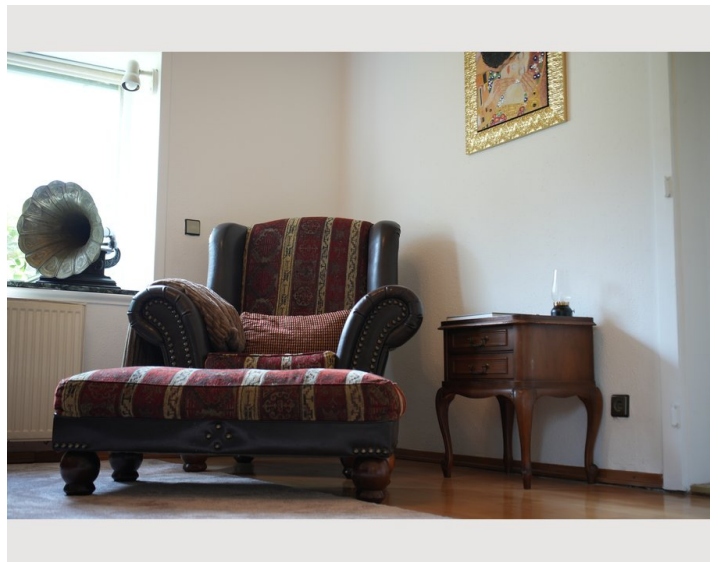
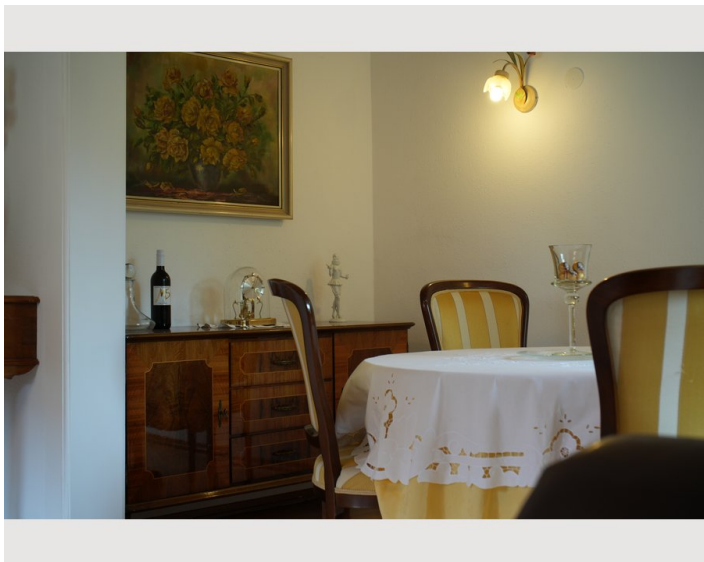
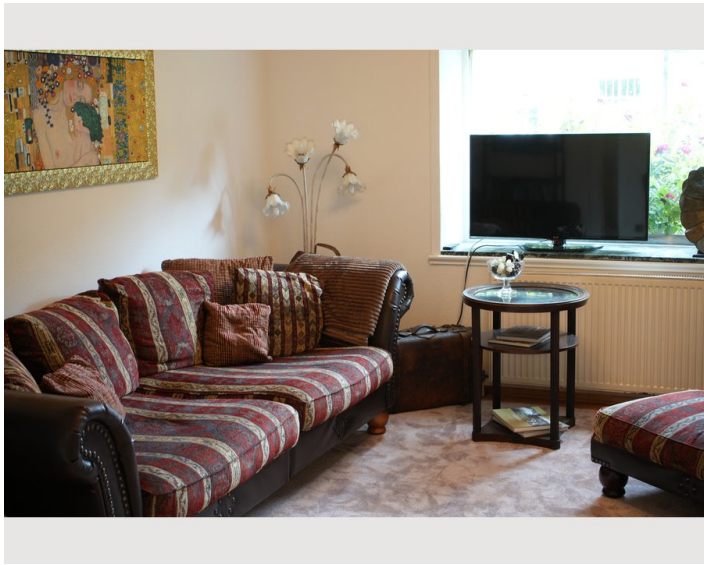
- Eigene Küche
- Gläser/Geschirr
- Mikrowelle
- Kochutensilien
- Espressomaschine

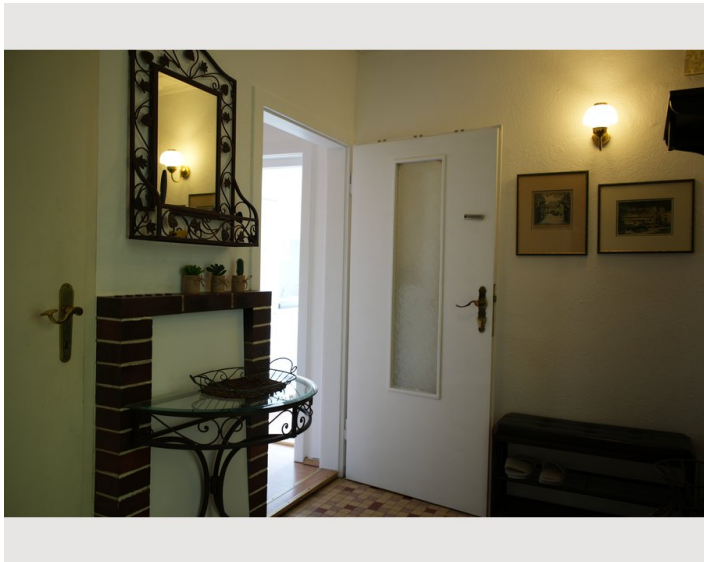
Informationen

- Rauchen verboten
- Haustiere verboten
- Privater Eingang
- Regelmäßige Reinigung kostenpflichtig

Bildergalerie







Infrastruktur



Die nächste Bushaltestelle befindet sich in 210 m Entfernung.



Die Salzburger Altstadt erreichen Sie in 5,9 km.



Der Hauptbahnhof Salzburg ist 10 km entfernt.



Der Salzburger Flughafen ist 1,9 km entfernt.

An der Unterkunft steht ein kostenloser Privatparkplatz zur Verfügung und ist auch mit den öffentlichen Verkehrsmitteln gut zu erreichen.

Entdecken Sie die Gegend mit dem Fahrrad. Unweit der Unterkunft locken ein renaturierter Bach mit kleinen Inseln zum Verweilen, der Untersberg und viele weitere landschaftliche Highlights.

Entfernungen:

Flughafen: 1,9 km

Bahnhof: 10 km

Altstadt: 5,9 km

Nächste Bushaltestelle: 210 m

Nächster Bäcker: 950 m

Nächstes Restaurant: 1,1 km

Nächstes Lebensmittelgeschäft: 2,1 km

Lage

