



3 ZIMMER WOHNUNG, 4020 LINZ

Familien- und Studentenwohnung

Objektnummer: JVTf1

[Online ansehen und mieten](#)

Zeitraum	09.12.2025 - 09.01.2026
Personenanzahl	2
Gesamtbetrag inkl. Ust.	€ 2.095,73
Kaution	€ 1.500,00

Sanierte Dachgeschoßwohnung im zweiten Stock in Randlage von Linz im Grünen mit idealer Verkehrsanbindung und Lokale im Umfeld!



Wohnfläche

72m²



Maximalbelegung

5 Personen



Gesamte Unterkunft [?]

1 Gemeinschaftsbadezimmer 2 getrennte Schlafzimmer



2. Stockwerk



Check-in

08:00 - 10:00 Uhr



Check-out

15:00 - 18:00 Uhr

Schlafmöglichkeiten

Schlafzimmer 1



1x Doppelbett (1,80 m x 2 m)

Schlafzimmer 2



1x Sofabett (2 Personen)



1x Zustellbett

Beschreibung zur Unterkunft

Südlage, ein Schlafzimmer ostseitig, privater Parkplatz, sehr ruhige Lage im Grünen!

Ausstattung & Merkmale



Grundausstattung

- Loggia
- TV
- Gemeinschaftswaschmaschine
- Handtücher
- Privater Parkplatz
- Bügeleisen & Bügelbrett
- Haartrockner
- Internet/Wlan
- Private Waschmaschine
- Bettwäsche
- private Toilette
- Staubsauger
- Reinigungsutensilien



Erstversorgung

- Toilettenpapier
- Seife
- Shampoo
- Nespressokapseln



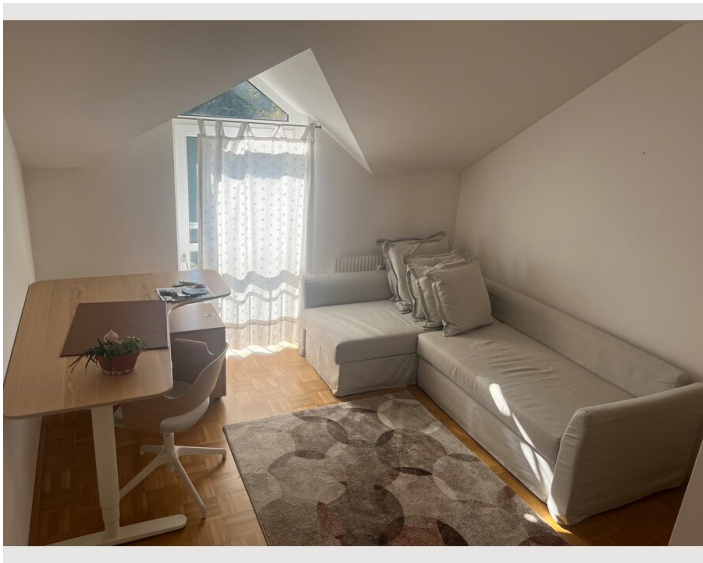
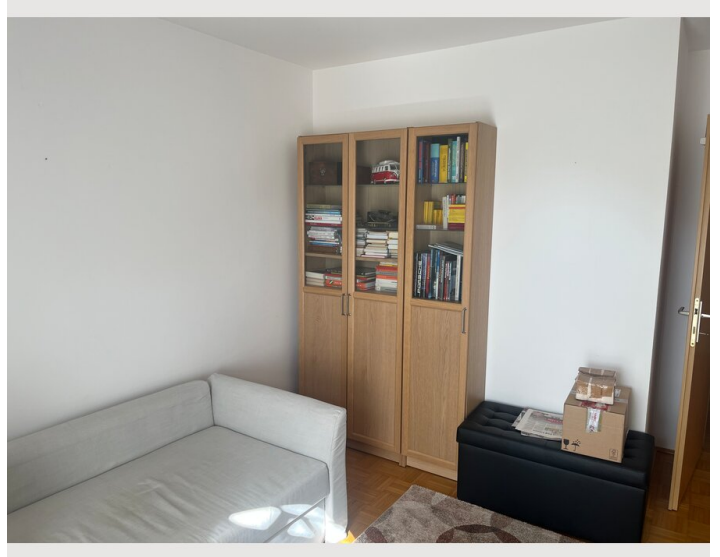
Küche

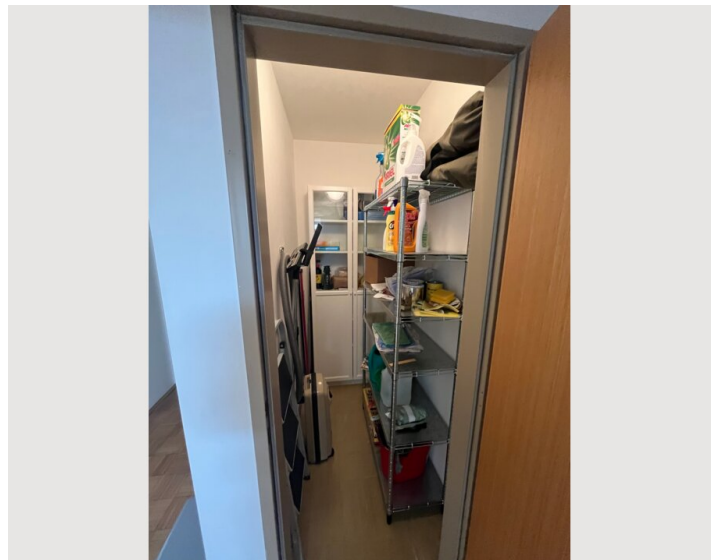
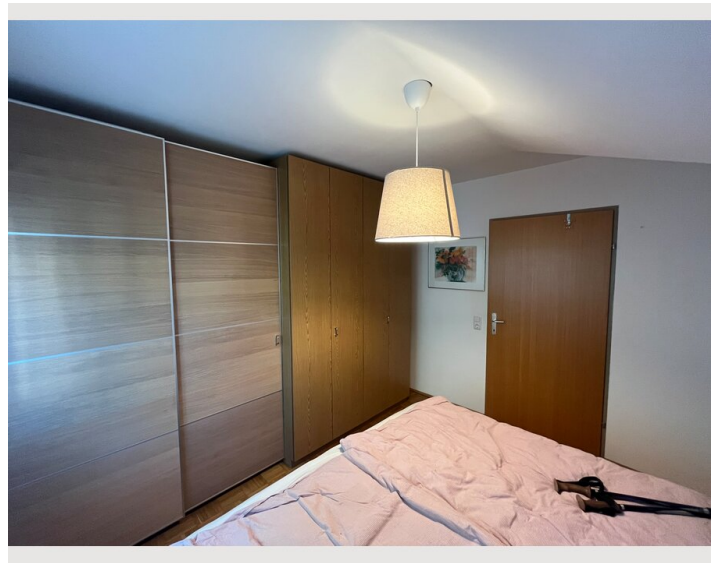
- Gemeinschaftsküche
- Gläser/Geschirr
- Geschirrspüler
- Kochutensilien
- Espressomaschine

Informationen

- Für Kinder geeignet
- Schreibtisch/Arbeitsplatz
- Haustiere auf Anfrage
- Fahrradraum kostenlos
- Rauchen erlaubt
- Privater Eingang
- Regelmäßige Reinigung kostenpflichtig

Bildergalerie







Infrastruktur

 Direkte Busverbindung zum Hauptbahnhof

Supermarkt, Ärztezentrum, Schulzentrum und mehrere Bushaltestellen fußläufig erreichbar!

Lage

