



STUDIO APARTMENT, 8010 GRAZ

Superzentrales Altbaustudio

Objektnummer: KPR001

[Online ansehen und mieten](#)

Herzlich willkommen in unserer stilvollen und gemütlichen Altbauwohnung mitten im Zentrum von Graz! Hier kannst du alle Attraktionen bequem zu Fuß erreichen. Alles was du brauchst ist in der Wohnung vorhanden.

Zeitraum	17.12.2025 - 17.01.2026
Personenanzahl	2
Gesamtbetrag inkl. Ust.	€ 1.242,96
Kaution	€ 1.000,00



Wohnfläche

31m²



Maximalbelegung

2 Personen



Gesamte Unterkunft [?]

1 Privates Badezimmer 1 Wohn-Schlafzimmer



2. Stockwerk

Lift vorhanden



Check-in

15:00 - 23:59 Uhr



Check-out

00:00 - 10:00 Uhr

Schlafmöglichkeiten

Wohnen und Schlafen



1x Doppelbett (1,60 m x 2 m)

Beschreibung zur Unterkunft

Die Wohnung ist superzentral mit Blick auf das Kunsthaus gelegen. Es ist alles vorhanden, was für einen kurzen Aufenthalt benötigt wird. Neben Geschirr sind sämtliche Utensilien vorhanden, um ein Mittagessen oder Abendessen zuzubereiten. Am französischen Balkon kann während eines Kaffees das Stadtleben beobachtet werden. Das Bett wird vor jedem Gast frisch überzogen und frische Handtücher stehen zur Verfügung. Auch gibt es Duschgels sowie einen Föhn. Wir legen Wert auf einen achtsamen und sorgsamen Umgang mit der Wohnung und dem darin befindlichen Inventar, denn die Räumlichkeiten und die Einrichtung liegen uns sehr am Herzen ♥

Ausstattung & Merkmale



Grundausstattung

- Internet/Wlan
- Privater Trockner
- Handtücher
- Staubsauger
- Reinigungsutensilien
- Private Waschmaschine
- Bettwäsche
- private Toilette
- Bügeleisen & Bügelbrett
- Haartrockner



Erstversorgung

- Toilettenpapier
- Seife
- Shampoo



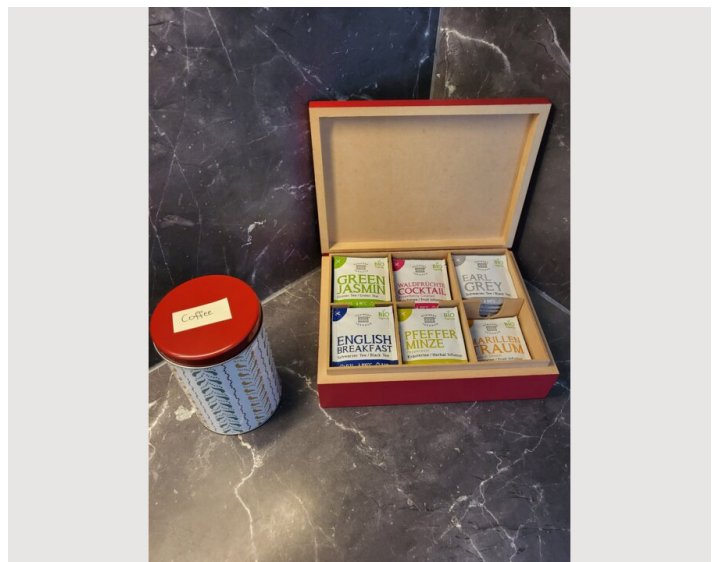
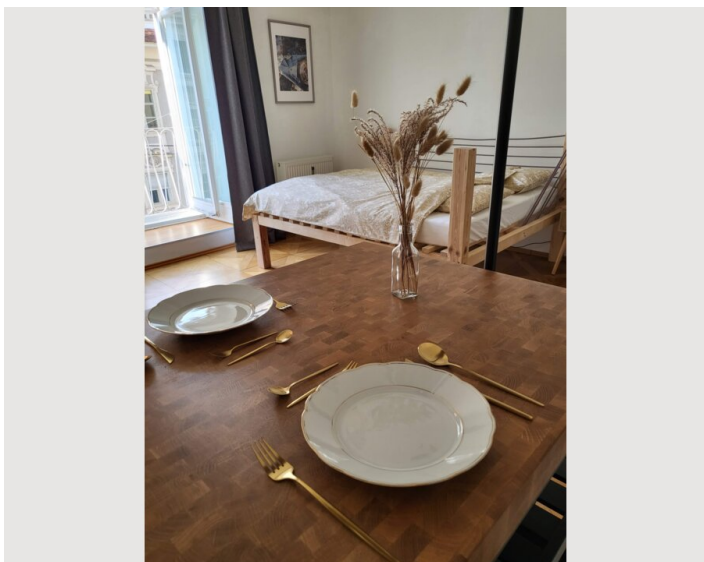
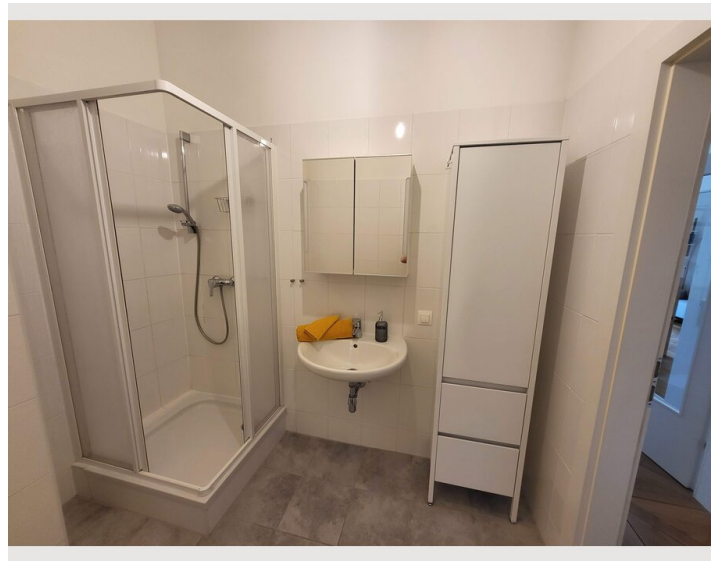
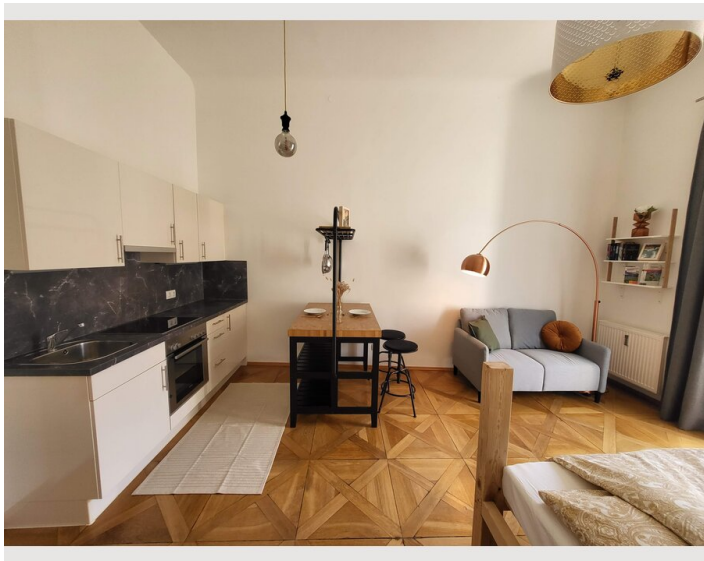
Küche

- Eigene Küche
- Gläser/Geschirr
- Kochutensilien
- Filterkaffee

Informationen

- Rauchen verboten
- Regelmäßige Reinigung kostenpflichtig
- Haustiere auf Anfrage
- Fahrradraum kostenlos

Bildergalerie





Infrastruktur



3 Stationen mit der Straßenbahn



5 Minuten zu Fuß

Öffentlicher Nahverkehr: Der Südtirolerplatz hat eine exzellente Anbindung an den öffentlichen Nahverkehr. Bewohner haben schnellen Zugang zu verschiedenen Teilen der Stadt und können leicht in andere Städte reisen.

Einkaufsmöglichkeiten: In unmittelbarer Nähe des Südtirolerplatzes gibt es eine Vielzahl von Einkaufsmöglichkeiten. Dies schließt Supermärkte, Lebensmittelgeschäfte, Apotheken und Geschäfte für den täglichen Bedarf ein. Damit ist die Versorgung mit Lebensmitteln und anderen Gütern äußerst bequem.

Restaurants und Cafés: Die Gegend bietet eine breite Auswahl an Restaurants, Cafés und Imbissbuden. Hier können Bewohner lokale und internationale Küche genießen oder sich bei einer Tasse Kaffee entspannen.

Gesundheitswesen: Medizinische Einrichtungen wie Arztpraxen, Apotheken und Kliniken sind leicht erreichbar, was im Notfall von entscheidender Bedeutung sein kann.

Freizeit und Unterhaltung: Die zentrale Lage bietet auch Zugang zu verschiedenen Freizeiteinrichtungen wie Parks, Fitnessstudios und kulturellen Veranstaltungen. Das ermöglicht eine ausgewogene Work-Life-Balance.

Lage

