



3 ZIMMER WOHNUNG, 3400 KLOSTERNEUBURG

Tolles Apartment in großartiger Lage

Objektnummer: SPIJ2

[Online ansehen und mieten](#)

Zeitraum	09.12.2025 - 09.01.2026
Personenanzahl	2
Gesamtbetrag inkl. Ust.	€ 1.533,06
Kaution	€ 1.100,00



Wohnfläche

76m²



Maximalbelegung

5 Personen



Gesamte Unterkunft [?]

1 Privates Badezimmer 2 getrennte Schlafzimmer



2. Stockwerk



Check-in

07:00 - 23:00 Uhr



Check-out

07:00 - 23:00 Uhr

Schlafmöglichkeiten

Schlafzimmer 1



2x Doppelbett (1,80 m x 2 m)

Schlafzimmer 2



1x Doppelbett (1,60 m x 2 m)

Beschreibung zur Unterkunft

Komfortable Wohnung in toller Lage. Die Wohnung befindet sich in Klosterneuburg und eignet sich gut um in Wien oder Wien Umgebung zu arbeiten. Die Wohnung liegt ganz in der Nähe eines Bahnhofs und einer Bushaltestelle, von wo aus Sie innerhalb weniger Minuten direkt nach Wien und zur U-Bahn-Linie U4 gelangen. So sind Sie in ca. 25 Minuten (einschließlich Fußweg) in der Wiener Innenstadt (z. B. Schwedenplatz). Obwohl Sie so nah an der Wiener Innenstadt sind, befinden Sie sich gleichzeitig direkt in der Natur, wo Sie schöne Spaziergänge unternehmen und an der Donau entspannen können.

Das Apartment bietet alles, was eine gut ausgestattete Wohnung braucht, um sich wie zu Hause zu fühlen. Es verfügt über ein komfortables Wohnzimmer mit Kamin für kalte Tage und einem süd-westseitigem Balkon, auf dem man die Sonne genießen kann. Es gibt zwei geräumige Schlafzimmer, beide mit einem Doppelbett, Schreibtisch und Schrank. Im Wohnzimmer befinden sich zwei sehr bequeme und große Sofas. Wenn benötigt, kann ein Fernseher zur Verfügung gestellt werden. Die Küche verfügt über einen Gasherd, eine Gefriertruhe, einen Kühlschrank und einen kleinen Essbereich mit ausziehbarem Esstisch. Das Tageslichtbadezimmer hat eine Dusche und Waschmaschine mit Trockner. Die Toilette ist separat.

Sie können Ihr Auto direkt vor dem Gebäude ohne Gebühr parken.

Klosterneuburg selbst ist eine sehr schöne Stadt inmitten der Weinberge mit gemütlichen Heurigen, Bars und dem Stift Klosterneuburg. Nur 5 Gehminuten von der Wohnung entfernt können Sie die Natur und einen Spaziergang entlang der Donau genießen. Im Sommer können Sie in der Donau oder deren Altarm schwimmen oder sie gehen in das 10 Gehminuten entfernte Freibad.

Es gibt einen Supermarkt (Billa) der zu Fuß innerhalb von 7 Minuten zu erreichen ist. Andere Geschäfte können sie zu Fuß innerhalb von 15 Minuten und mit dem Auto innerhalb von 3 Minuten erreichen.

Das Apartment befindet sich direkt neben dem Donauradweg, der Sie auch direkt nach Wien führt.

Ausstattung & Merkmale



Grundausstattung

- Balkon
- Gemeinschaftswaschmaschine
- Bettwäsche
- private Toilette
- Haartrockner
- Internet/Wlan
- Trockner
- Handtücher
- Privater Parkplatz



Küche

- Eigene Küche
- Gläser/Geschirr
- Geschirrspüler
- Kitchenette
- Kaffeemaschine

Informationen

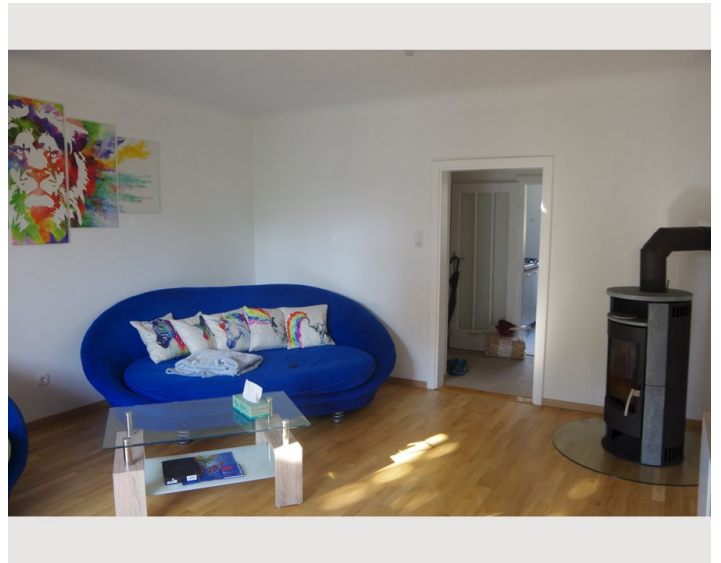
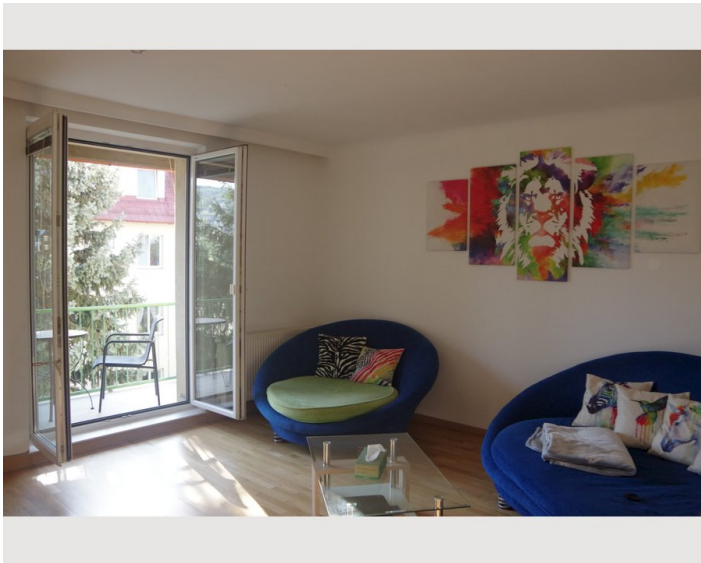
- Rauchen verboten

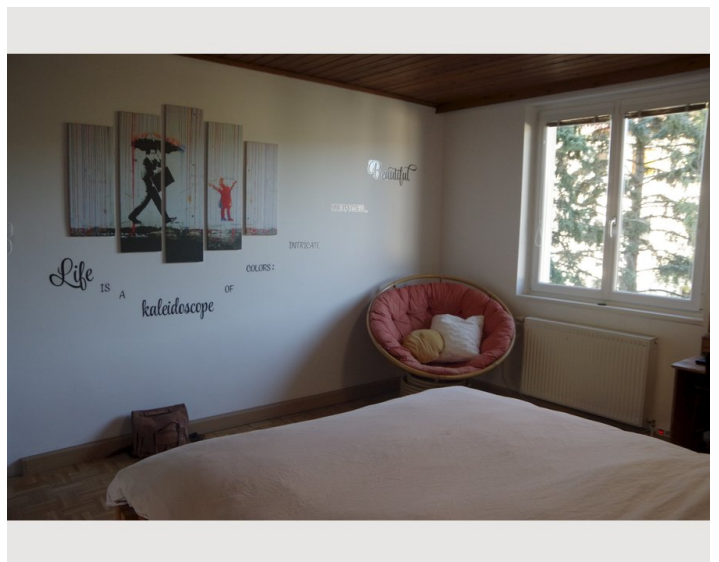
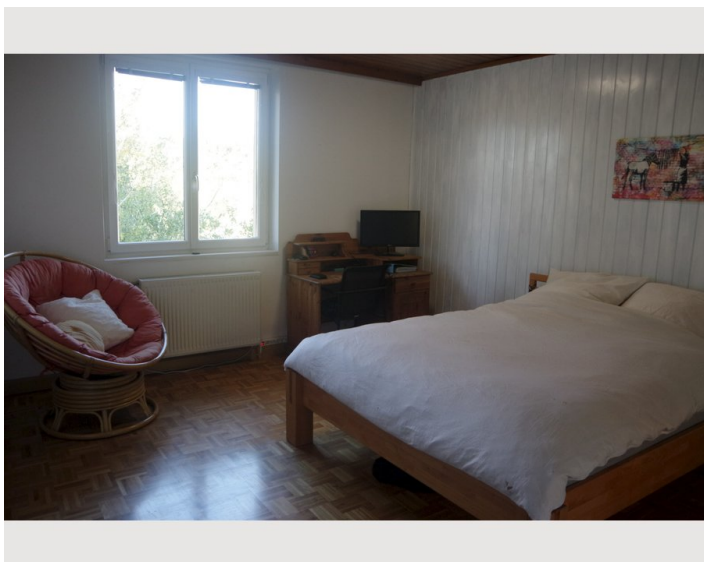
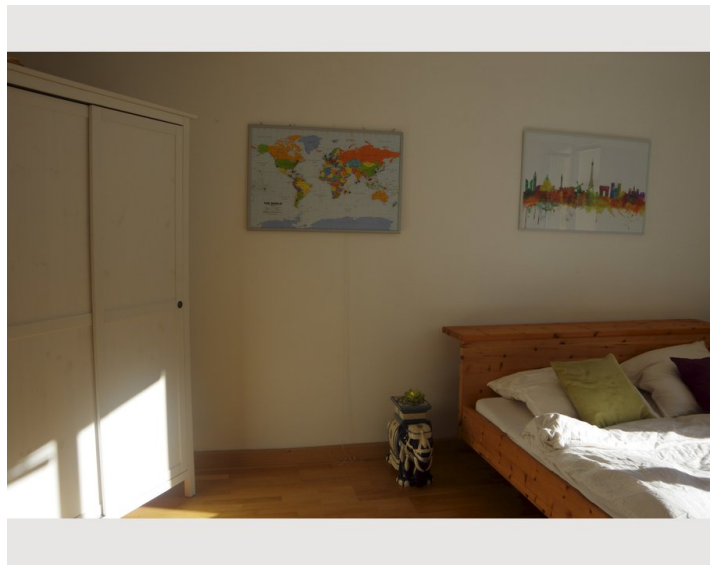
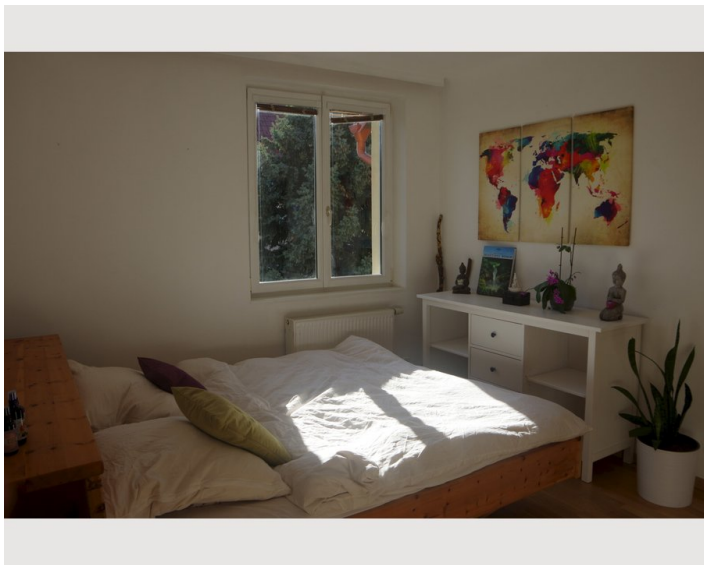
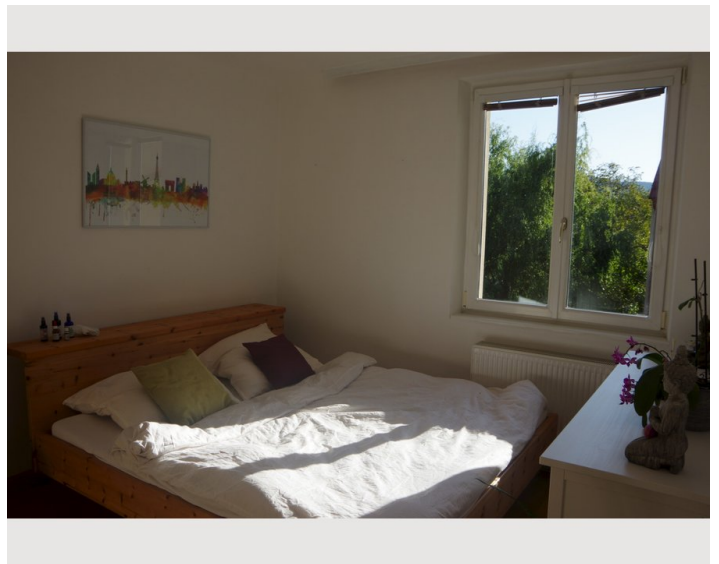
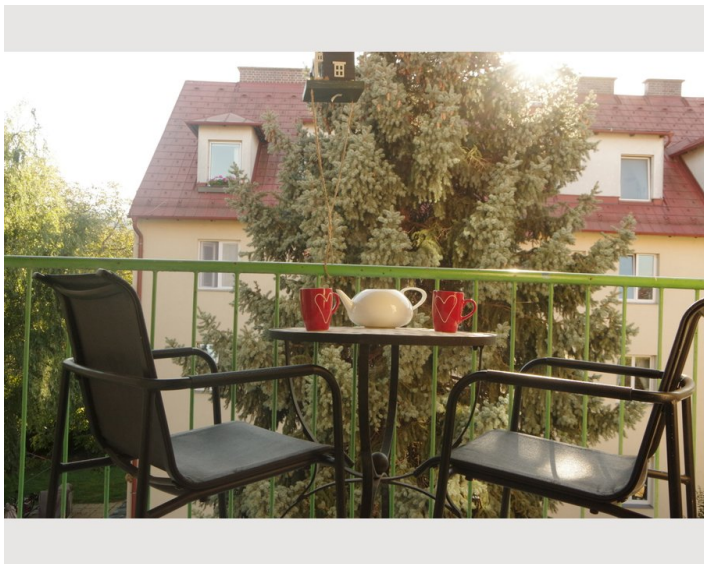
Zusatzleistungen

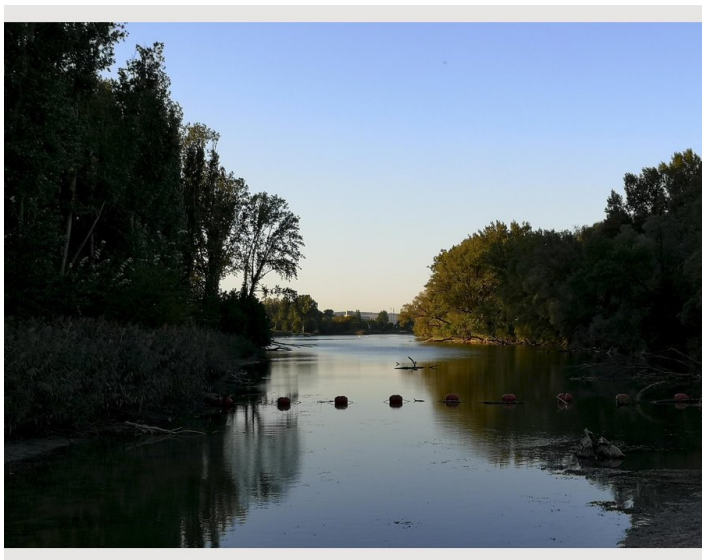
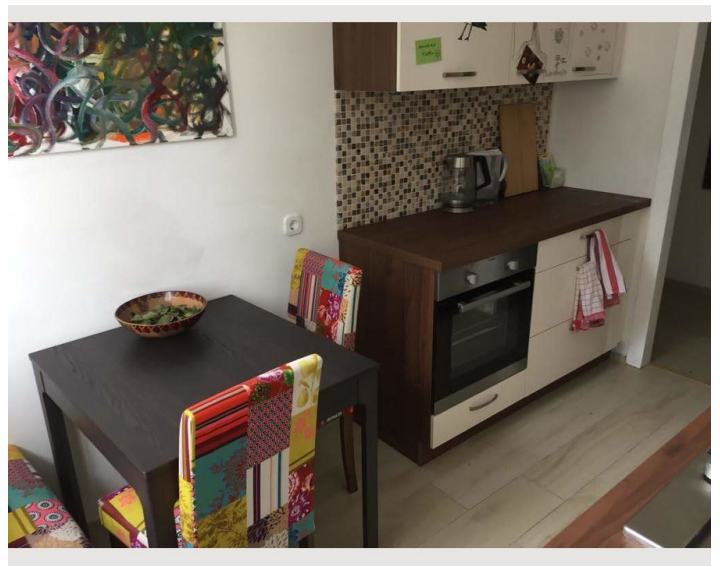
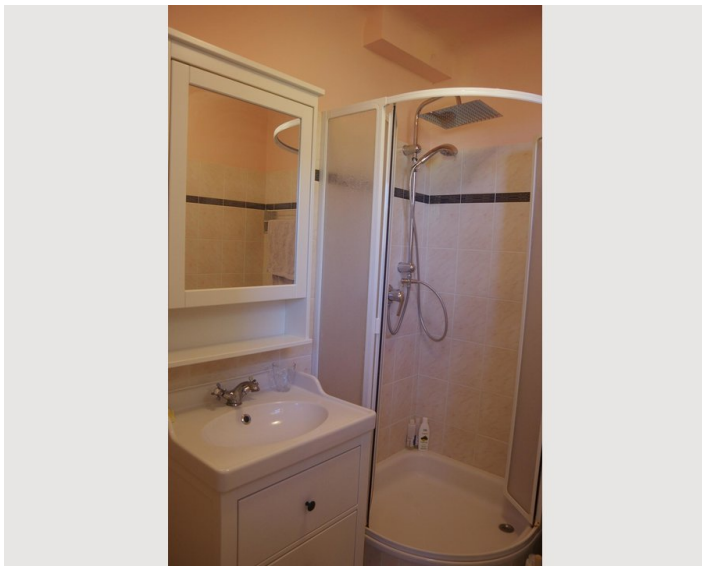
- regelmäßige Reinigung

Alle Preisangaben Brutto pro Monat - Abrechnung erfolgt direkt mit dem Vermieter.

Bildergalerie







Lage

