



4 ZIMMER WOHNUNG UND MEHR, 1120 WIEN

Ruhige 140m² Wohnung mit Gartenblick und großer Loggia

Objektnummer: KUSZ2

[Online ansehen und mieten](#)

Zeitraum	20.12.2025 - 20.01.2026
Personenanzahl	2
Gesamtbetrag inkl. Ust.	€ 2.316,86
Kaution	€ 1.700,00

Die sehr ruhige, helle Wohnung hat 4 Zimmer mit Blick auf den begrünten Garten. Sie hat vier Zimmer, die 20m² Loggia schließt an die Wohnküche an, die drei zusätzlichen Zimmer sind separat begehbar. Die Wohnung ist geschmackvoll und angenehm.



Wohnfläche

140m²



Maximalbelegung

5 Personen



Gesamte Unterkunft [?]

2 Private Badezimmer 2 getrennte Schlafzimmer 1 Wohn-Schlafzimmer



1. Stockwerk

Lift vorhanden



Check-in

12:00 - 18:00 Uhr



Check-out

09:00 - 11:00 Uhr

Schlafmöglichkeiten

Schlafzimmer 1



1x Doppelbett (1,60 m x 2 m)



2x Einzelbett



1x Sofabett (2 Personen)

Schlafzimmer 2



2x Einzelbett

Wohnen und Schlafen



1x Sofabett (1 Person)

Beschreibung zur Unterkunft

Die helle und sehr ruhige Wohnung liegt im 1. Stock und blickt auf den begrünten Garten. Die Raumaufteilung ist großzügig, die 20m² Loggia schließt an die offene Wohnküche an. Die drei zusätzlichen Zimmer sind separat begehbar, die Wohnung ist mit Designer-Möbeln, stilvollen Lampen, ausgesuchten Kunstwerken und allen notwendigen Geräten und Accessoires eingerichtet.

Schlafplätze für 4-6 Personen
2 getrennt zugänglich Schlafzimmer
Wohnzimmer mit großer, ausklappbarer Schlafcouch
2 Bäder mit Badewanne bzw. Dusche und zwei WCs
Esszimmer mit Küche und Gartenblick
Vorraum mit großem Einbauschränk
Flur mit bequemen Sitznischen
Schränk- bzw. Abstellraum für Koffer etc.
Möblierte große Loggia mit ca. 20 m²

Die Albrechtsbergergasse 24 ist zentral und ruhig im 12. Bezirk gelegen, es liegt außerdem an einer verkehrsberuhigten 30Km/h-Zone. Das Niedrig-Energie-Haus mit innenliegendem Garten und Loggien wurde erst 2011 fertig gestellt.

Ein paar Straßen parallel zum Haus verläuft die Meidlinger Hauptstraße, eine der belebtesten Einkaufsstraßen Wiens. Der Schlosspark Schönbrunn, das Europlaza und der Wienerberg sind leicht erreichbar. Der Meidlinger Markt nebenan bietet frische Lebensmittel und vielfältige Gastronomie. Die Anbindung an den öffentlichen Verkehr ist ausgezeichnet:

20 Minuten ins Zentrum Wiens mit Bus oder U-Bahn
U-Bahnstationen Längenfeldgasse und Niederhofstrasse (U4 und U6)
Bus- und Straßenbahnen (59A, 62) Assmayergasse Bus 59A
Bahnhof Wien Meidling/Philadelphiabrücke (ÖBB, Schnellbahn, U6, Bus)
Flughafen Wien: über den Bahnhof Meidling in 30 Minuten erreichbar

Ausstattung & Merkmale



Grundausstattung

- Balkon
- TV
- Bettwäsche
- private Toilette
- Haartrockner
- Internet/Wlan
- Private Waschmaschine
- Handtücher
- Staubsauger



Erstversorgung

- Toilettenpapier
- Seife
- Shampoo



Küche

- Eigene Küche
- Kaffeemaschine
- Gläser/Geschirr
- Geschirrspüler

Informationen

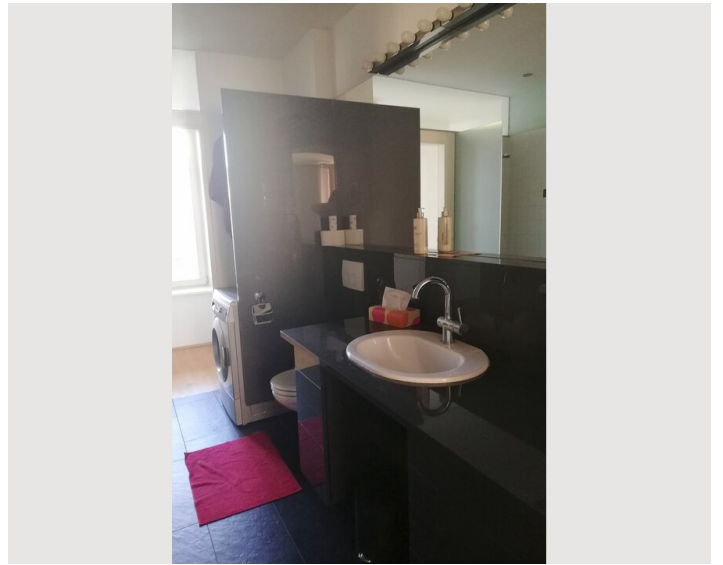
- Für Kinder geeignet
- Kurzparkzone kostenpflichtig
- Haustiere verboten
- Rauchen verboten
- Privater Eingang
- Regelmäßige Reinigung kostenpflichtig

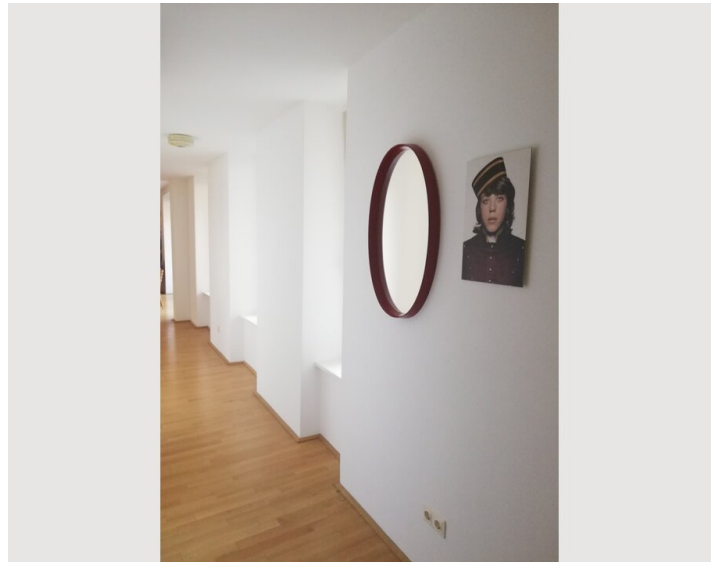
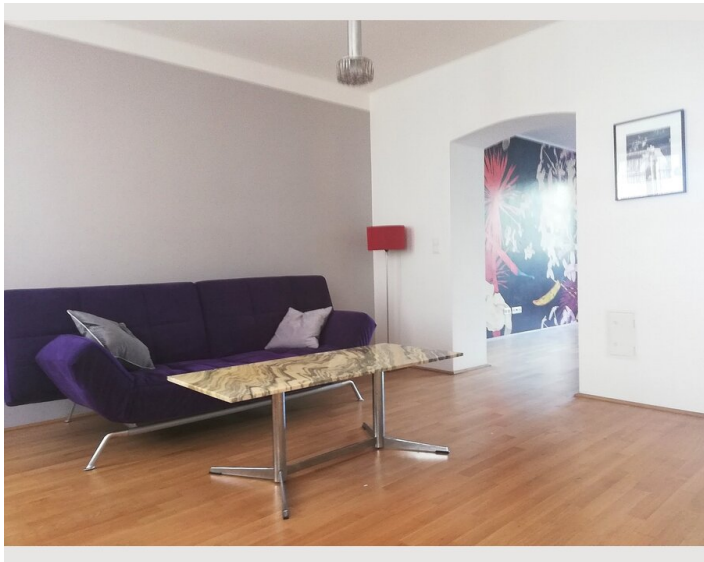
Zusatzleistungen

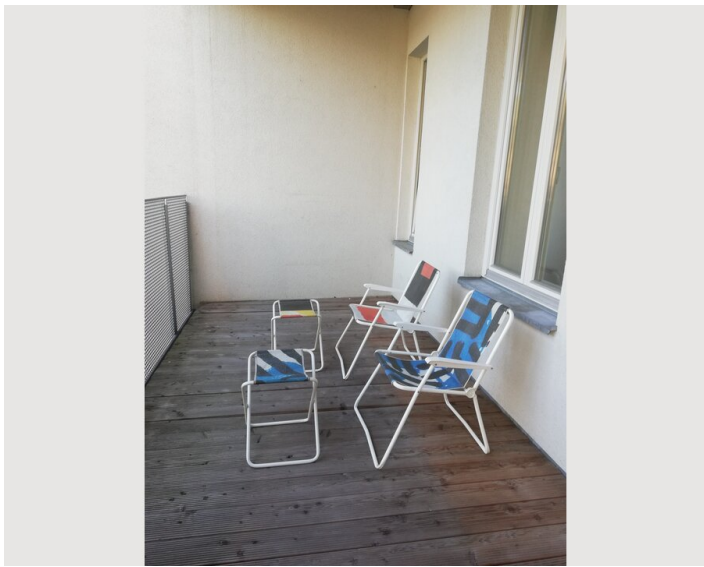
- regelmäßige Reinigung

Alle Preisangaben Brutto pro Monat - Abrechnung erfolgt direkt mit dem Vermieter.

Bildergalerie







Infrastruktur



6 Minuten zu Fuß, 5 Minuten mit
Bus/Straßenbahn

Mit Bus oder U-Bahn ist man in 20 Minuten im Zentrum Wiens (Oper, Karlsplatz)

U-Bahnstationen Längenfeldgasse und Niederhofstrasse (U4 und U6)

Bus- und Straßenbahnen (59A, 62) Assmayergasse Bus 59A

Bahnhof Wien Meidling/Philadelphiabrücke (ÖBB, Schnellbahn, U6, Bus)

Flughafen Wien: über den Bahnhof Meidling in 30 Minuten erreichbar

Rund um die Wohnung gibt es viele Lebensmittelgeschäfte und den Meidlinger Markt mit guten Lokalen, außerdem eine Apotheke, ein Schwimmbad (Theresienbad) und die Meidlinger Hauptstraße zum Einkaufen.

Lage

