



3 ZIMMER WOHNUNG, 1100 WIEN

## Ruhiges, sonniges und helles 3 Zimmer-Apartment

Objektnummer: APT 1

[Online ansehen und mieten](#)

<b>Zeitraum</b>	16.12.2025 - 16.01.2026
<b>Personenanzahl</b>	2
<b>Gesamtbetrag</b> inkl. Ust.	€ 2.101,30
Kaution	€ 1.600,00



### Wohnfläche

61m<sup>2</sup>



### Maximalbelegung

5 Personen



### Gesamte Unterkunft <sup>?</sup>

1 Privates Badezimmer 2 getrennte Schlafzimmer



### 1. Stockwerk

Lift vorhanden



### Check-in

08:00 - 22:00 Uhr



### Check-out

08:00 - 22:00 Uhr

## Schlafmöglichkeiten

### Schlafzimmer 1



1x Doppelbett (1,60 m x 2 m)

### Schlafzimmer 2



1x Doppelbett (1,60 m x 2 m)

## Beschreibung zur Unterkunft

Wunderschöne neu sanierte und voll möbliertes Dreizimmer-Apartmen in ruhiger Wohngegend in der Nähe des Sozialmedizinischen Zentrums Süd - Kaiser-Franz-Josef-Spital, Spielplatz Wasserturm Favoriten sowie dem Erholungsgebiet Wienerberg. Die Wohnung ist sehr hell und sonnig und liegt im ersten Liftstock eines sehr sauberen und ordentlichen Hauses. Die Wohnung besteht aus einem geräumigen Vorzimmer mit Garderobenwand und großem Schuhschrank, eine Schlafzimmer mit Doppelbett, Nachtkästchen und zwei Garderobenschränken, zweites Schlafzimmer mit Doppelbett zwei Nachtkästchen zwei Garderobenschränken und einem Arbeitstisch mitsamt Sessel. Das Wohnzimmer verfügt über eine Wohnwand sowie Sitzgarnitur und Essbereich mitsamt Esstisch und 4 Sessel. Bad mit Badewanne, extra WC, extra Abstellraum. Die Küche ist mit allen Geräten ausgestattet (Kühlschrank, Mikrowelle, Herd, Toaster, Wasserkocher sowie Geschirr) Alle Räume bis auf den Küchenraum sind vom Vorzimmer aus separat begehbar. Der Küchenraum ist vom Wohnzimmer aus begehbar.

Ideale Wohnlage. Kindergarten ,Schule ,Einkaufsmöglichkeiten in verschiedenen Fachmärkten und Einkaufszentren sind nur wenige Minuten von der Wohnung entfernt.

Die Autobahnanschlüsse Südosttangente,A23, A2, A1, sowie S1 Richtung Flughafen Schwechat erreicht man in 2 Minuten Fahrtzeit. Die Straßenbahn Nr.1 ist 2 minuten von der Wohnung entfernt .

Damit erreicht man den Kern der Weltstadt Wien, die sogenannte Innenstadt mit ihren unzähligen kulturellen sowie gastronomischen und diversen anderen Angeboten rasch. In den Zwischenstationen der Straßenbahn Nr 1 bieten sich großartige Umstiegsmöglichkeiten an das perfekte Wiener-Netz und verschiedene U-Bahn, Straßenbahn und Buslinien sowie Bundesbahn, Badnerbahnlinien und damit erreicht man jede Ecke von Wien bzw. Flughafen-Schwechat, Wien Umgebung, Österreich und internationale Zugverbindungen.

### Ausstattung & Merkmale



#### Grundausstattung

- Internet/Wlan
- Private Waschmaschine
- Bettwäsche
- private Toilette
- Bügeleisen & Bügelbrett
- Haartrockner
- TV
- Gemeinschaftswaschmaschine
- Handtücher
- Staubsauger
- Reinigungsutensilien



#### Erstversorgung

- Toilettenpapier
- Seife
- Shampoo



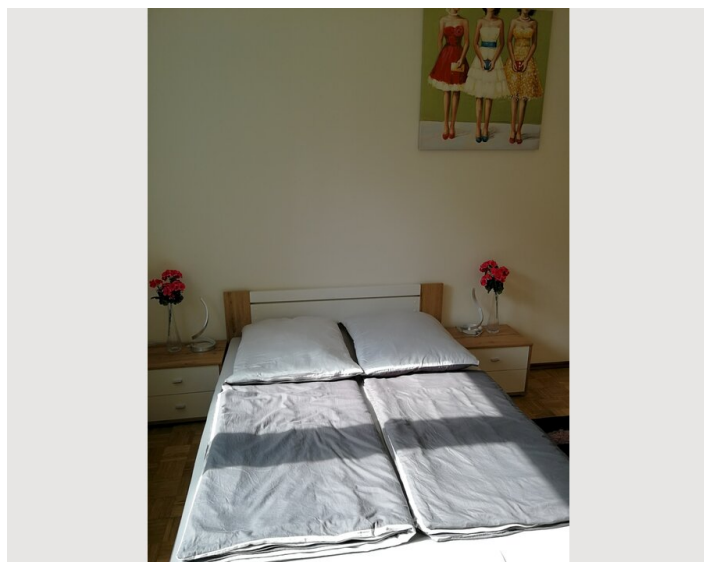
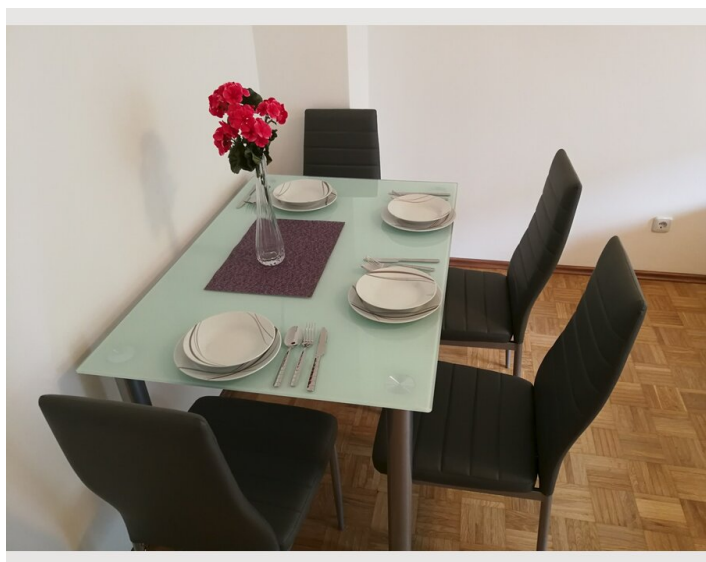
#### Küche

- Eigene Küche
- Kochutensilien
- Kaffeemaschine
- Kitchenette
- Gläser/Geschirr
- Mikrowelle

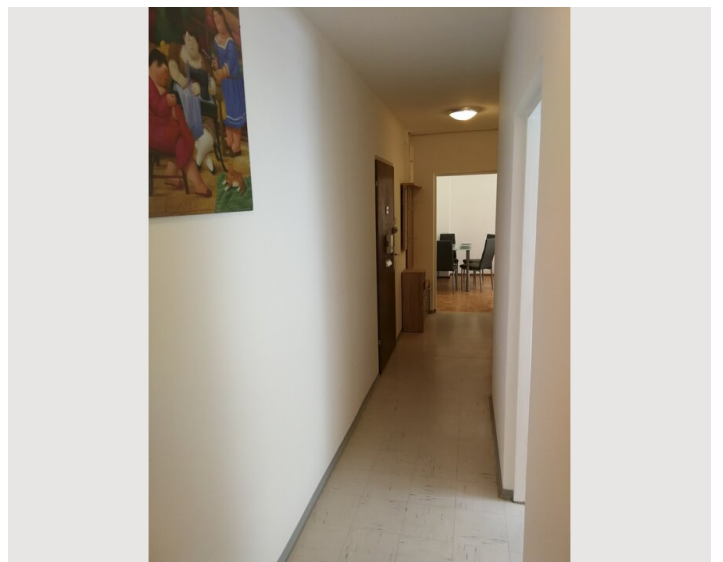
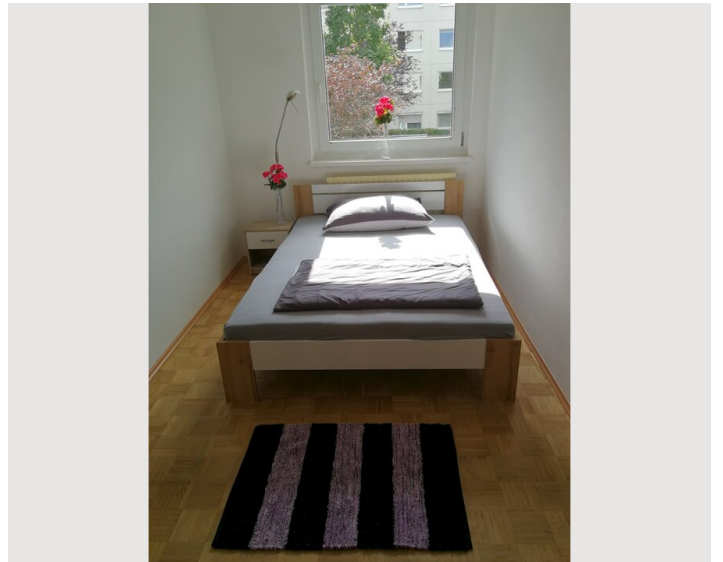
## Informationen

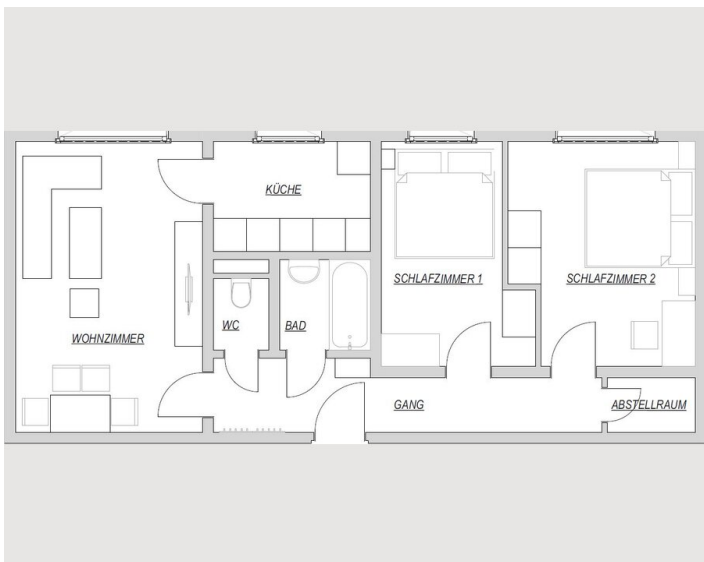
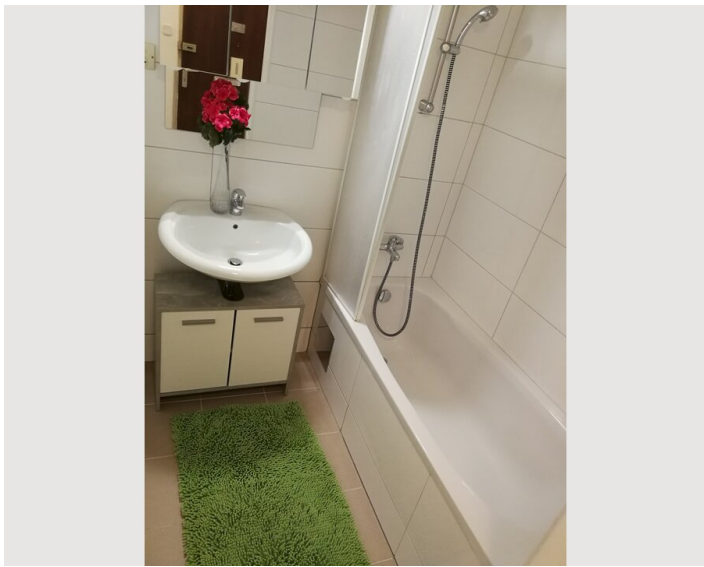
- Für Bauarbeiter geeignet
- Rauchen erlaubt
- Kurzparkzone kostenpflichtig
- Fahrradraum kostenlos
- Für Kinder geeignet
- Rauchen verboten
- Haustiere verboten

## Bildergalerie











Lage

