



STUDIO APARTMENT, 1160 WIEN

Apartment Klausgasse

Objektnummer: GLAR3

[Online ansehen und mieten](#)

Zeitraum	18.05. - 18.06.2026
Personenanzahl	2
Gesamtbetrag inkl. Ust.	€ 2.425,85
Kaution	€ 1.900,00

Die 2022 neu renovierte Wohnung liegt in einer ruhigen Seitengasse im 16. Bezirk. Sie ist voll ausgestattet mit allem was man für einen längeren Aufenthalt braucht.



Wohnfläche

32m²



Maximalbelegung

4 Personen



Gesamte Unterkunft [?]

1 Privates Badezimmer 1 Wohn-Schlafzimmer



2. Stockwerk



Check-in

18:00 - 10:29 Uhr



Check-out

00:00 - 11:00 Uhr

Schlafmöglichkeiten

Wohnen & Schlafen



1x Doppelbett (1,80 m x 2 m)



1x Sofabett (2 Personen)

Beschreibung zur Unterkunft

Das Apartment liegt zentral in der ruhigen Klausgasse im 16 ten Wiener Gemeindebezirk. Es ist umgeben von coolen Shops, Restaurants und Bars.

Ein Supermarkt befindet sich gleich um die Ecke.

Das Apartment ist hochwertig eingerichtet.

--> Vor-Raum mit Garderobe

--> Eine neue (August 2023) Küche mit Geschirrspüler, E-Herd, Backofen, Kühl- und Gefrierschrank,

---> Badezimmer mit WC, Dusche, Waschmaschine, Handtüchern, Shampoo, Duschgel

---> ein heller Wohn-Schlaf-Raum mit einem Kingsize- Bett mit extrabequemer Matratze, schnellem W-Lan, viel Stauraum (siehe Fotos), Ess-Schreibitsch, Smart-TV

Ich gebe gerne Insider-Tipps für die besten Restaurants, Bars, Sehenswürdigkeiten etc.. Nachrichten beantworte ich prompt und ausführlich.

Ausstattung & Merkmale



Grundausstattung

- Internet/Wlan
- Private Waschmaschine
- Handtücher
- Staubsauger
- Reinigungsutensilien
- TV
- Bettwäsche
- private Toilette
- Bügeleisen & Bügelbrett
- Haartrockner



Erstversorgung

- Toilettenpapier
- Seife
- auf Anfrage Kühlschrankfüllung
- Shampoo
- Nespressokapseln



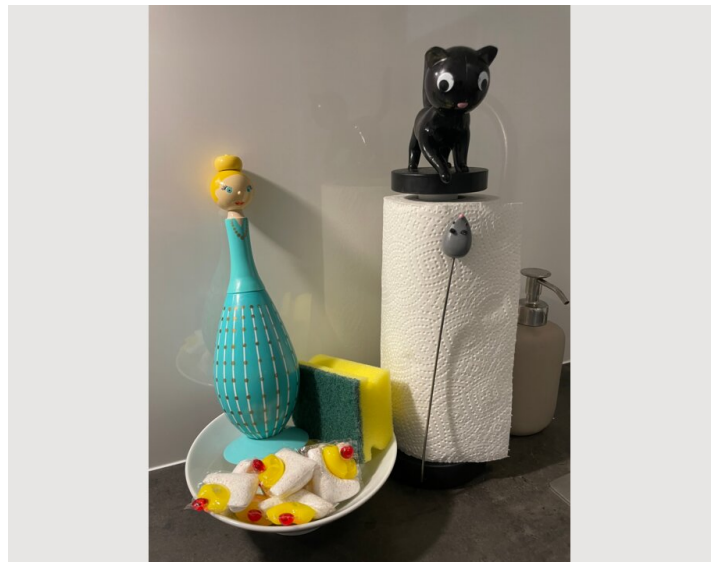
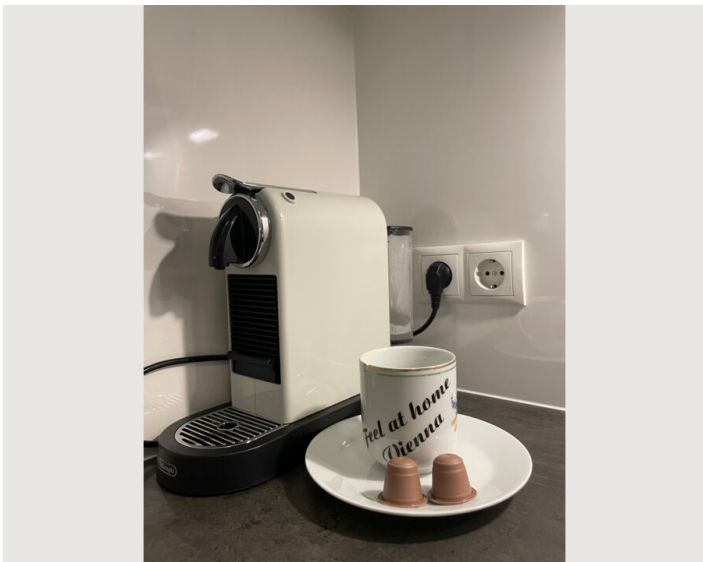
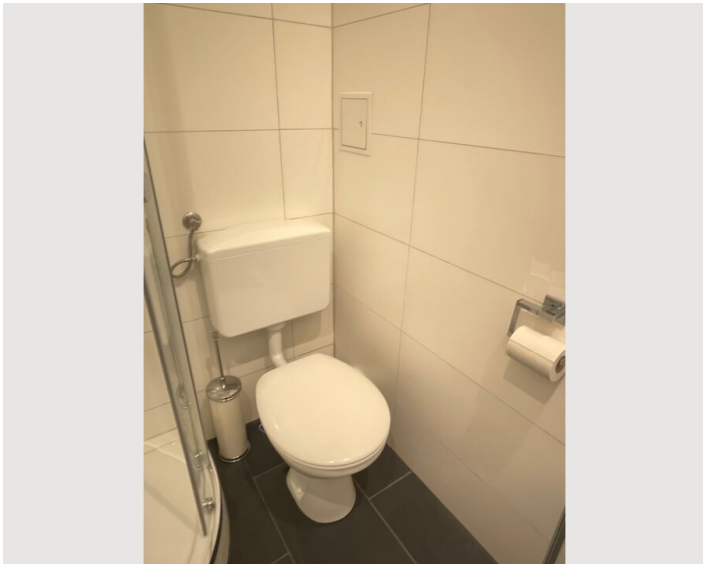
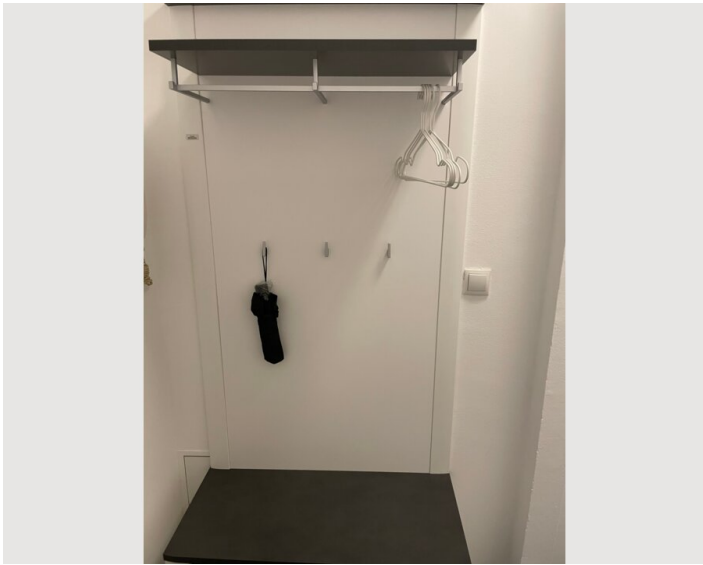
Küche

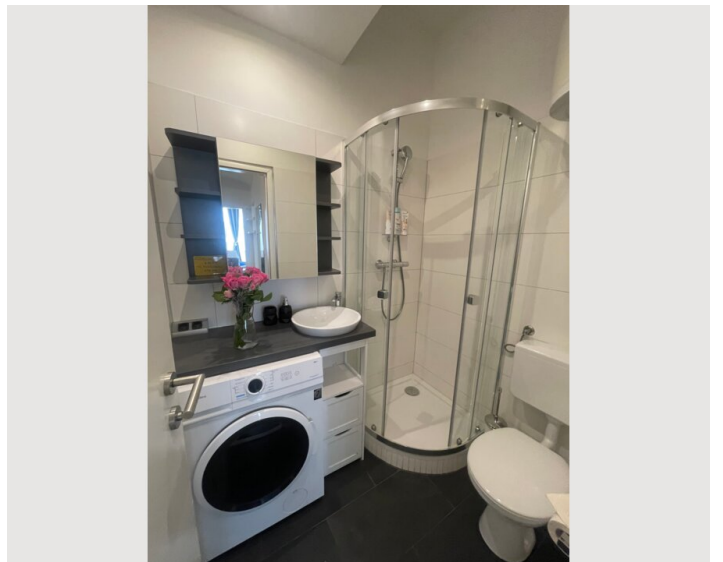
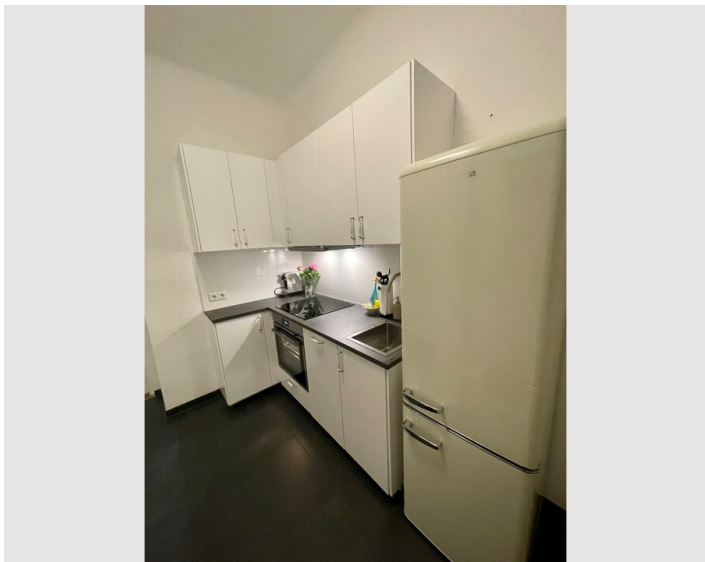
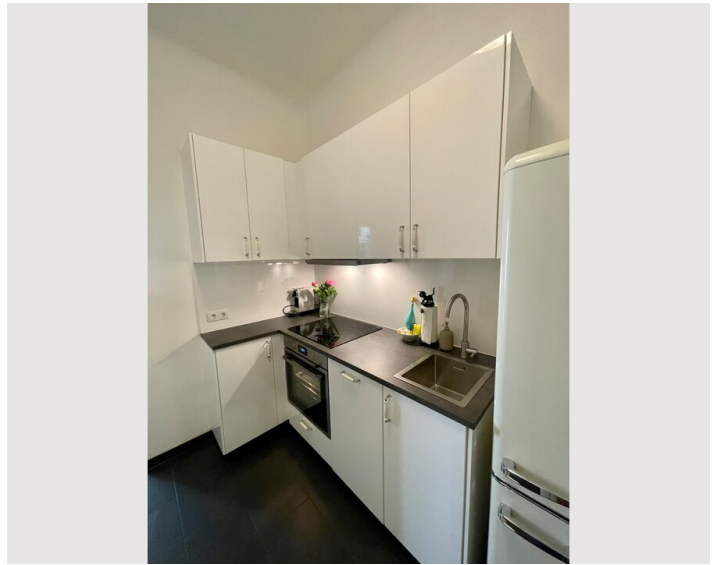
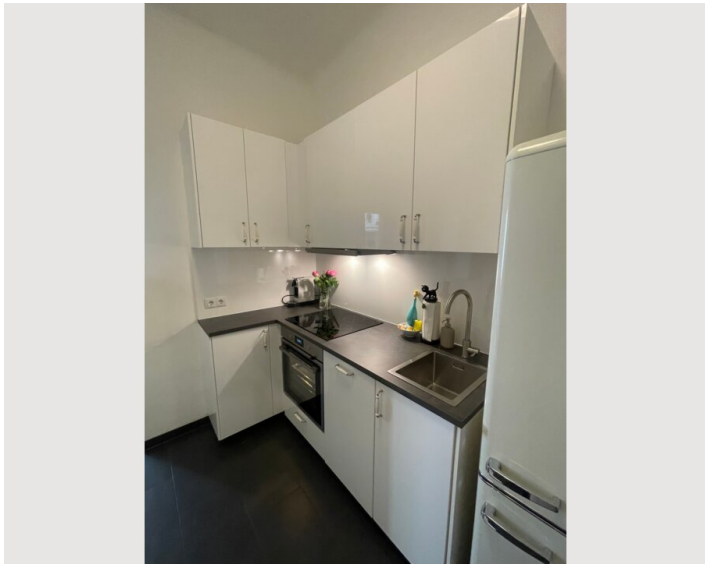
- Eigene Küche
- Gläser/Geschirr
- Geschirrspüler
- Kochutensilien
- Espressomaschine
- Mikrowelle

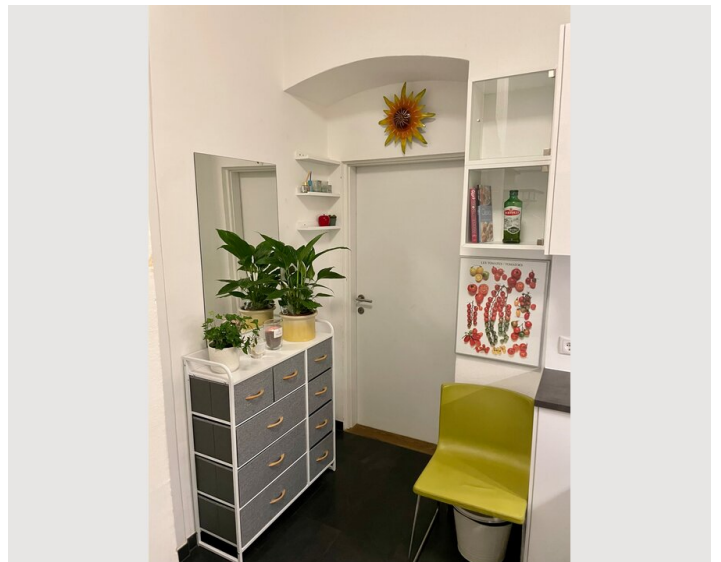
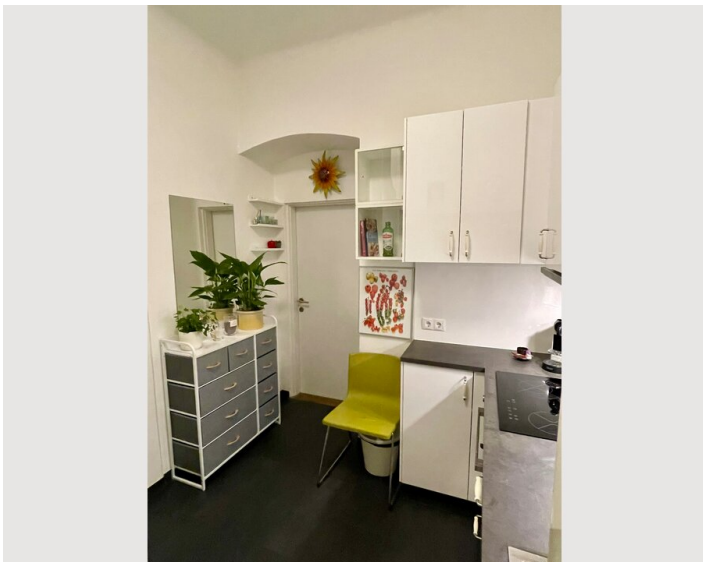
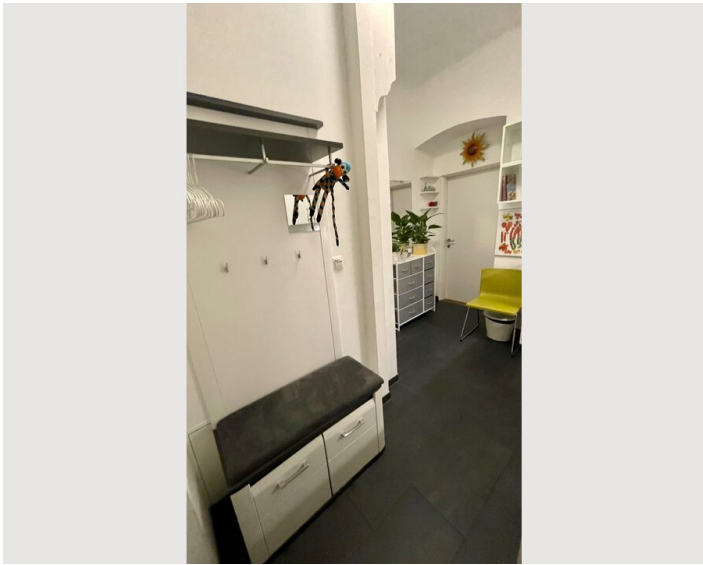
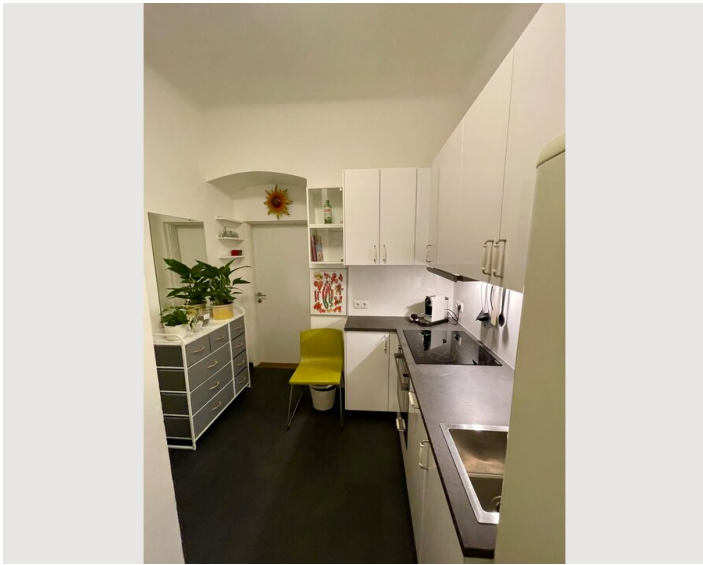
Informationen

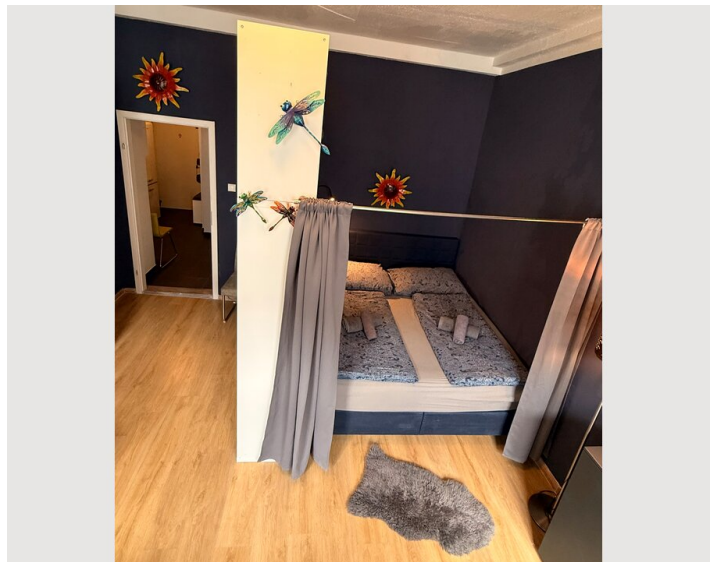
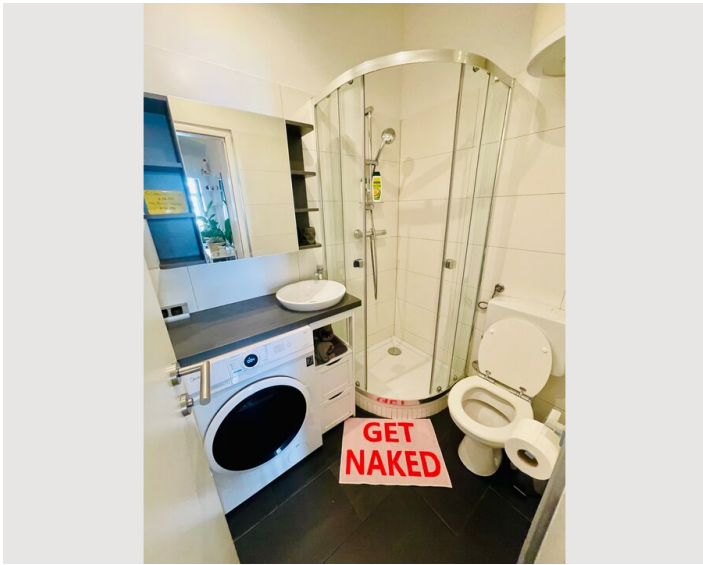
- Für Bauarbeiter geeignet
- Rauchen verboten
- Schreibtisch/Arbeitsplatz
- Haustiere auf Anfrage
- Für Kinder geeignet
- Kurzparkzone kostenpflichtig
- Privater Eingang
- Fahrradraum kostenlos

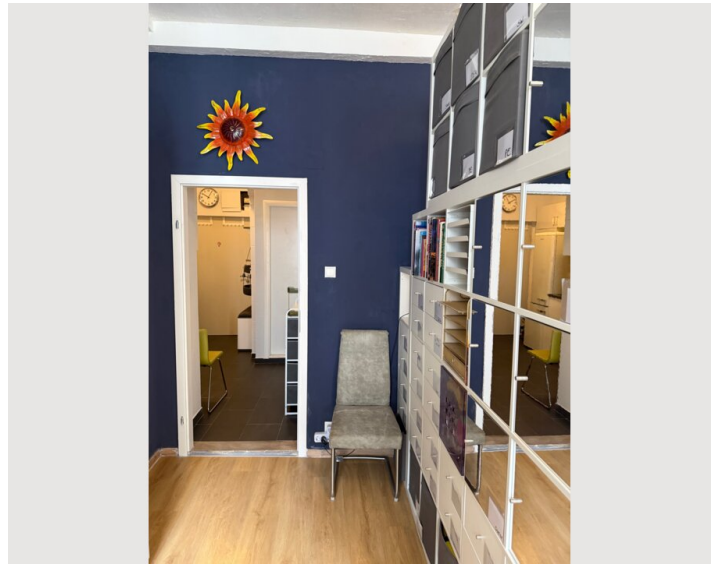
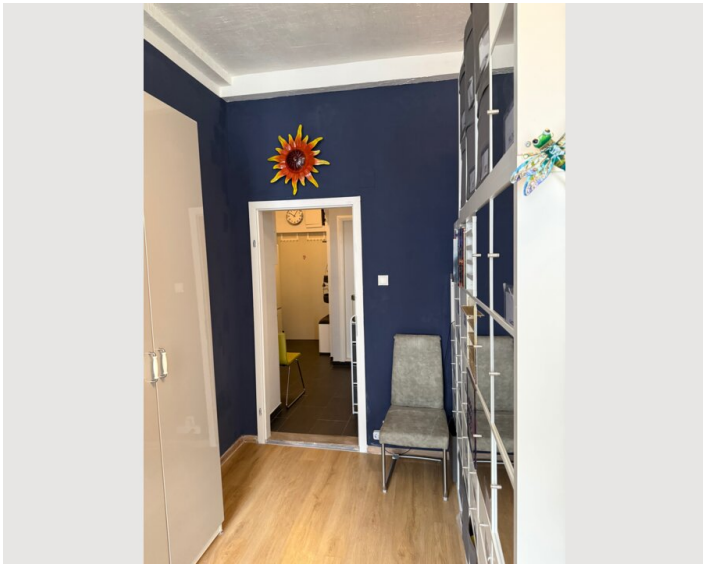
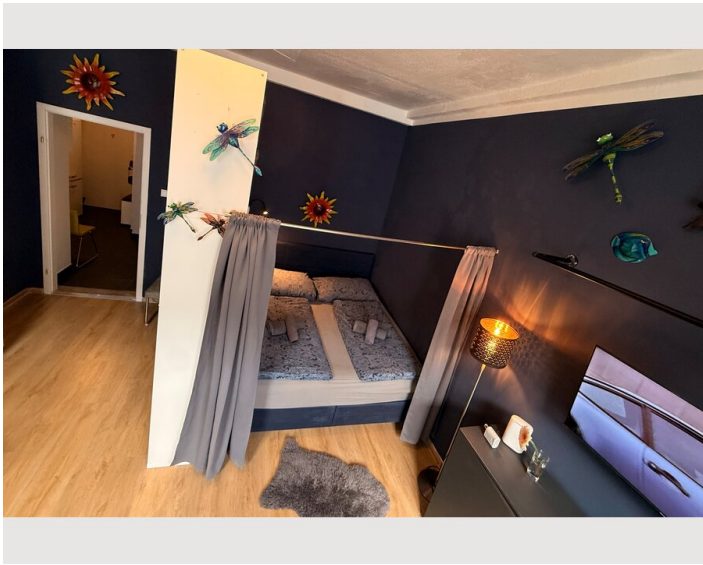
Bildergalerie

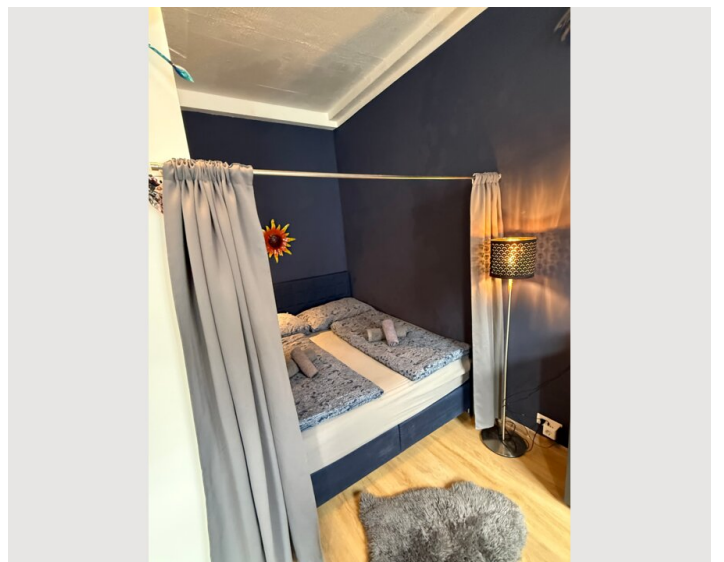
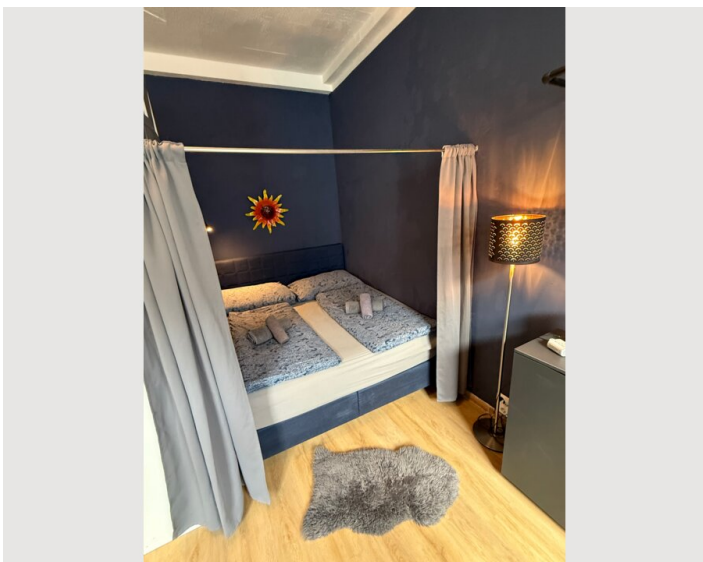




















Infrastruktur

 3 min Fussweg, Thalia Straße

 8 min mit dem öffentlichen Verkehr zum Bahnhof Ottakring

 Das Stadtzentrum ist in 20 min mit dem öffentlichen Verkehr zu erreichen.

 25 min mit dem Taxi, 1 Std mit dem öffentlichen Verkehr

 Der "Billa"-Supermarkt ist in 2 min zu Fuss erreichbar

Entfernungen (mit dem öffentlichen Verkehr)

Erster Bezirk: 20min

Flughafen: 50 min

Hauptbahnhof (Main Train Station): 27 min

Westbahnhof: 15 min

Viele Supermärkte, Cafe-Häuser, Restaurants etc. befinden sich in unmittelbarer Nähe

Lage

