



2 ZIMMER WOHNUNG, 1120 WIEN

Oswaldgasse

Objektnummer: Oswaldgasse

[Online ansehen und mieten](#)

Willkommen in Wien! Diese stilvolle, zeitgemäße und gemütliche Wohnung bietet einen großzügigen und komfortablen Wohnbereich mit Essbereich, einer Fernsehecke und einem Arbeitsbereich. Sie ist die perfekte Wahl für Berufstätige, Paare und Studenten.

Zeitraum	08.12.2025 - 08.01.2026
Personenanzahl	2
Gesamtbetrag inkl. Ust.	€ 1.992,46
Kaution	€ 1.400,00



Wohnfläche

53m²



Maximalbelegung

2 Personen



Gesamte Unterkunft [?]

1 Privates Badezimmer 1 getrenntes Schlafzimmer



3. Stockwerk

Lift vorhanden



Check-in

10:00 - 22:55 Uhr



Check-out

08:00 - 18:00 Uhr

Schlafmöglichkeiten

Schlafzimmer



1x Doppelbett (1,60 m x 2 m)

Beschreibung zur Unterkunft

Voll möbliert mit geschmackvoller Einrichtung. Der 6,5 Quadratmeter große Balkon bietet einen Loungebereich zum Lesen und Entspannen sowie einen Essbereich für zwei Personen. Das Schlafzimmer verfügt über ein Queensize-Boxspringbett (160x200 cm) und viel Stauraum für Sie. Die Küche ist voll ausgestattet, inklusive Geschirrspüler und Kaffeemaschine. Das gemütliche Wohnzimmer verfügt über ein stilvolles und bequemes Sofa von BoConcept auf dem sich auch hervorragend schlafen lässt, sowie einen Fernseher mit Satellitenanschluss. Außerdem gibt es einen eigenen Schreibtisch mit Bildschirm und Tastatur zum Arbeiten. WLAN-Internetverbindung, eine Waschmaschine, ein Bügeleisen und ein Bügelbrett, ein Haartrockner sind in der Wohnung für zusätzlichen Komfort vorhanden. Wasser, Internet, Gemeindeabgaben, Strom und Gas sowie Betriebskosten sind in der Miete enthalten. Eine Anmeldung beim Gemeindeamt ist möglich. Diese Wohnung verfügt über einen durchdachten Grundriss mit einer Nettowohnfläche von 53 Quadratmetern. Der Grundriss bietet ausreichend Platz für komfortables Wohnen und ist sowohl für Einzelpersonen als auch für eine Wohngemeinschaft geeignet.

Die Wohnung befindet sich im dritten Stock und bietet eine ruhige und helle Atmosphäre, die ein angenehmes Wohnen gewährleistet. Sie liegt im 12. Bezirk und ist daher zu Fuß vom Bahnhof Meidling, dem Einkaufszentrum Meidling und dem Businesspark Wienerberg City entfernt. Darüber hinaus sind Lebensmittelgeschäfte wie Billa und Bipa in unmittelbarer Nähe, was den Zugang zu den täglichen Notwendigkeiten erleichtert.

Ausstattung & Merkmale



Grundausstattung

- Balkon
- Musikanlage/Dockingstation
- Private Waschmaschine
- Handtücher
- Staubsauger
- Reinigungsutensilien
- Internet/Wlan
- TV
- Bettwäsche
- private Toilette
- Bügeleisen & Bügelbrett
- Haartrockner



Erstversorgung

- Toilettenpapier
- Seife
- Shampoo
- Nespressokapseln



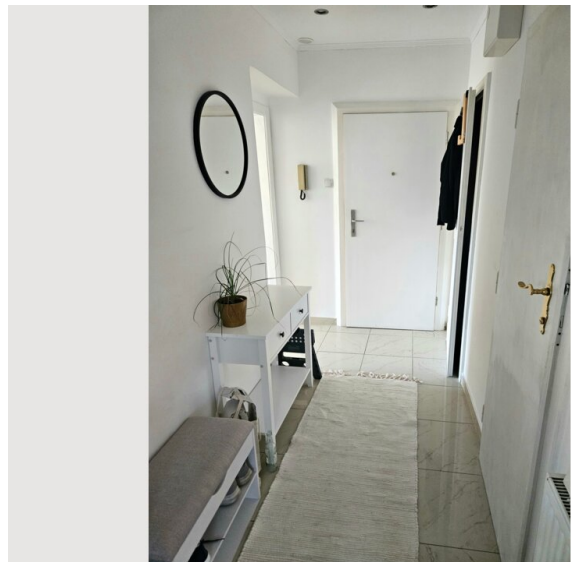
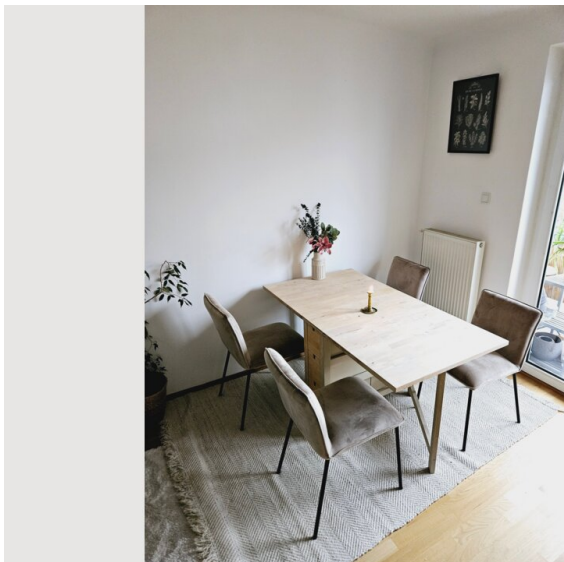
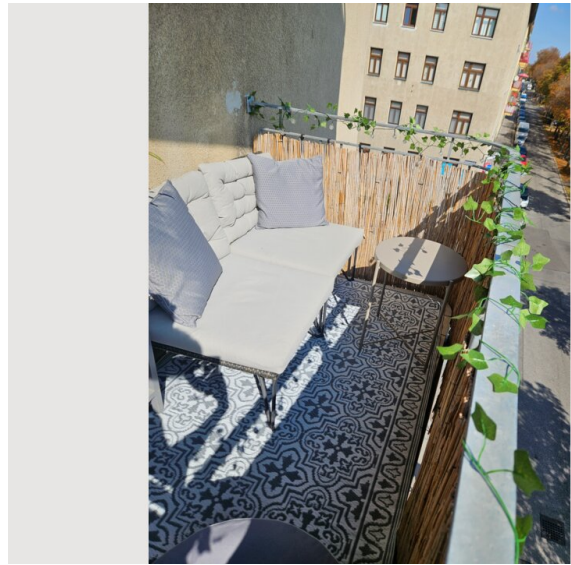
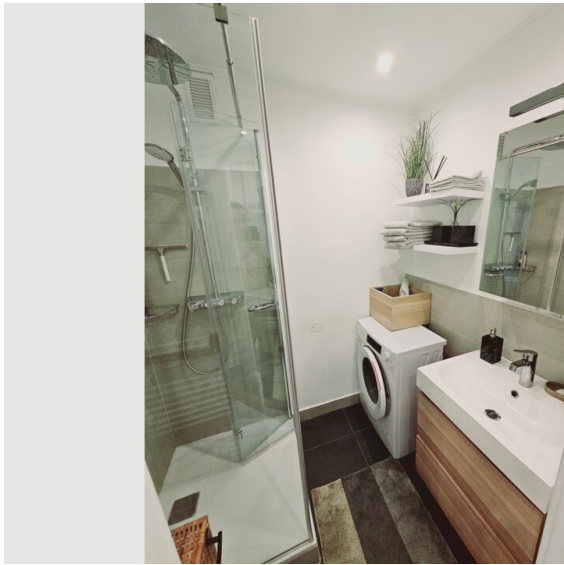
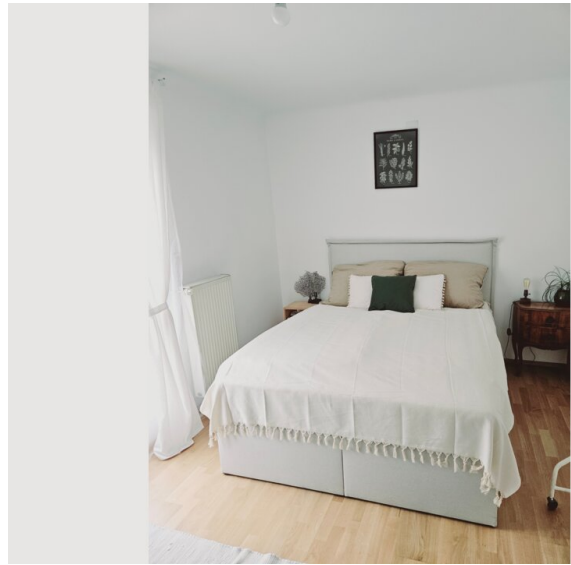
Küche

- Eigene Küche
- Gläser/Geschirr
- Geschirrspüler
- Kochutensilien
- Espressomaschine


Informationen


- Kurzparkzone kostenpflichtig
- Haustiere auf Anfrage
- Schreibtisch/Arbeitsplatz
- Fahrradraum kostenlos


Bildergalerie



Infrastruktur

 10 Minuten entfernt

 25 Minuten

 direkt gegenüber

Da sie zu Fuß vom Bahnhof Meidling entfernt ist, sind zahlreiche öffentliche Verkehrslinien leicht erreichbar. Mit der U-Bahn (U6) oder der Straßenbahn (62 & Badner Bahn) erreichen Sie in etwa 25 Minuten die Oper/das Stadtzentrum und die Technische Universität (TU). Der Flughafen ist direkt mit dem Zug in 30 Minuten erreichbar. Genießen Sie die Nähe zu einem nahegelegenen Park (Schloßpark Schönbrunn oder Erholungsgebiet Wienerberg), die beide innerhalb von 15 Minuten zu Fuß erreichbar sind und einen ruhigen Rückzugsort vom Stadtleben bieten. Es ist der perfekte Ort für Entspannung, Bewegung oder gemütliche Spaziergänge.

Lage

