



STUDIO APARTMENT, 5349 ST.GILGEN

## Stylische Garconniere mit Bergblick am Wolfgangsee

Objektnummer: ADCT1

[Online ansehen und mieten](#)

Sehr schöne, gut eingerichtete Garsonniere mit Bergblick in traumhafter Lage am Wolfgangsee mit sehr gute Infrastruktur

<b>Zeitraum</b>	21.12.2025 - 21.01.2026
<b>Personenanzahl</b>	2
<b>Gesamtbetrag</b> inkl. Ust.	€ 1.922,00
Kaution	€ 1.500,00



### Wohnfläche

44m<sup>2</sup>



### Maximalbelegung

2 Personen



### Gesamte Unterkunft <sup>?</sup>

1 Privates Badezimmer 1 Wohn-Schlafzimmer



### 3. Stockwerk

Lift vorhanden



### Check-in

15:00 - 20:00 Uhr



### Check-out

07:00 - 12:00 Uhr

## Schlafmöglichkeiten

### Wohnen und Schlafen



1x Doppelbett (1,60 m x 2 m)



1x Zustellbett

## Beschreibung zur Unterkunft

Schöne helle Dachgeschossgarconiere mit traumhaften Blick auf die Berge. Der Balkon lädt zum Frühstück ein oder auch zum Sonnenuntergang.

St. Gilgen ist als Mozartdorf bekannt. Hier liegen Sport, Kultur und Natur wunderbar nebeneinander. Das sattblaue Wasser des Wolfgangsees lädt zum Schwimmen, Staunen und Genießen ein. In der Vorweihnachtszeit bezaubert Sie der Weihnachtsmarkt.

Der Wolfgangsee bietet sonst auch noch viele Freizeitgestaltungsmöglichkeiten ganzjährig.

## Ausstattung & Merkmale



### Grundausstattung

- Balkon
- TV
- Privater Trockner
- Handtücher
- Garage
- Bügeleisen & Bügelbrett
- Haartrockner
- Internet/Wlan
- Private Waschmaschine
- Bettwäsche
- private Toilette
- Staubsauger
- Reinigungsutensilien



### Erstversorgung

- Toilettenpapier
- Seife



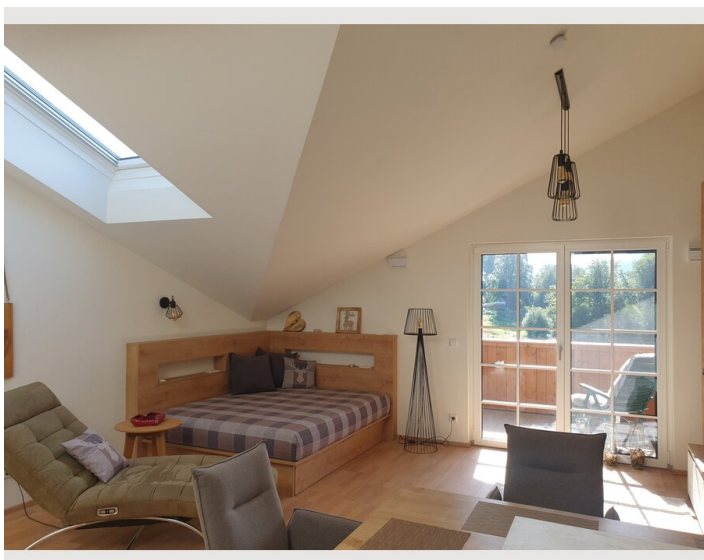
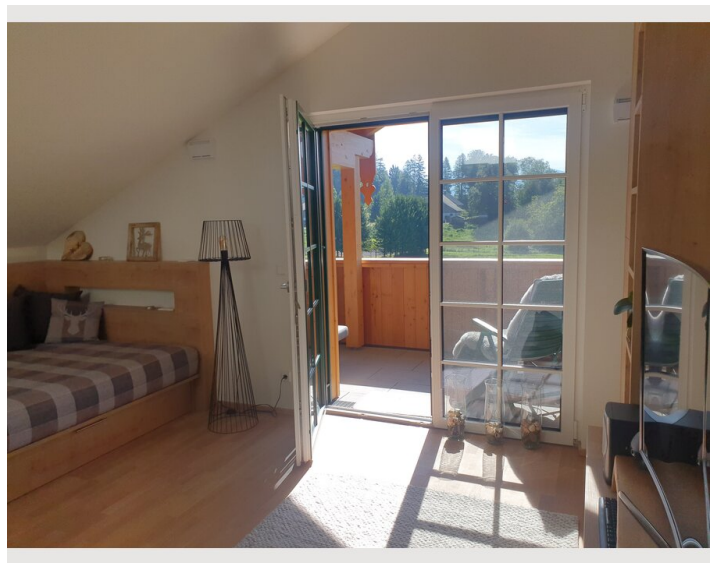
### Küche

- Eigene Küche
- Gläser/Geschirr
- Geschirrspüler
- Kochutensilien
- Filterkaffee
- Mikrowelle

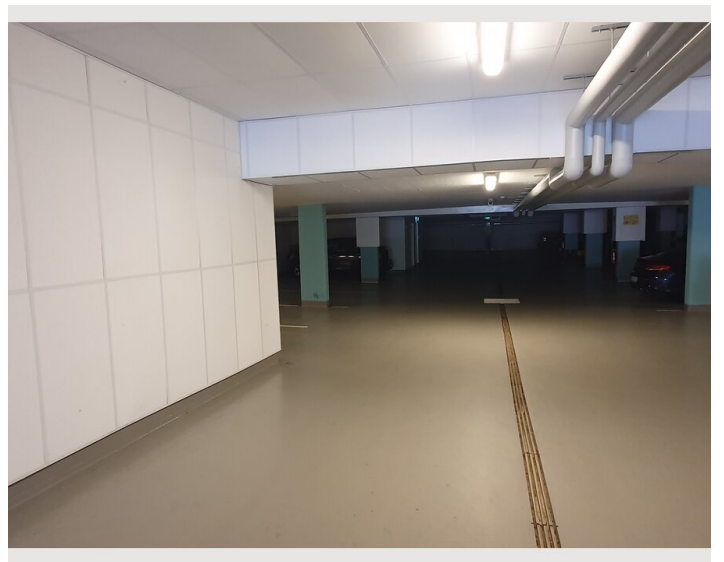
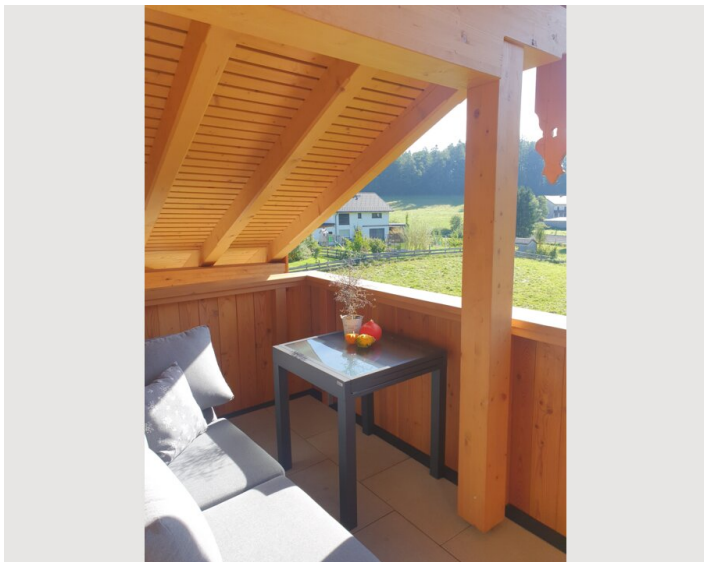
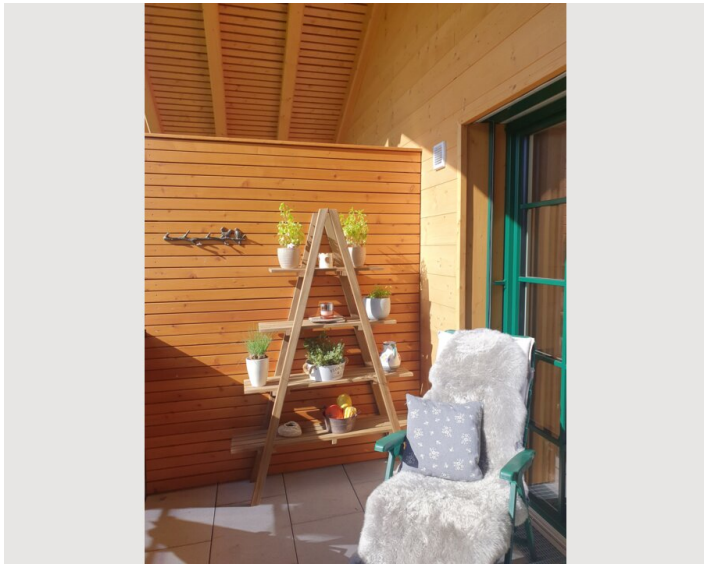
## Informationen

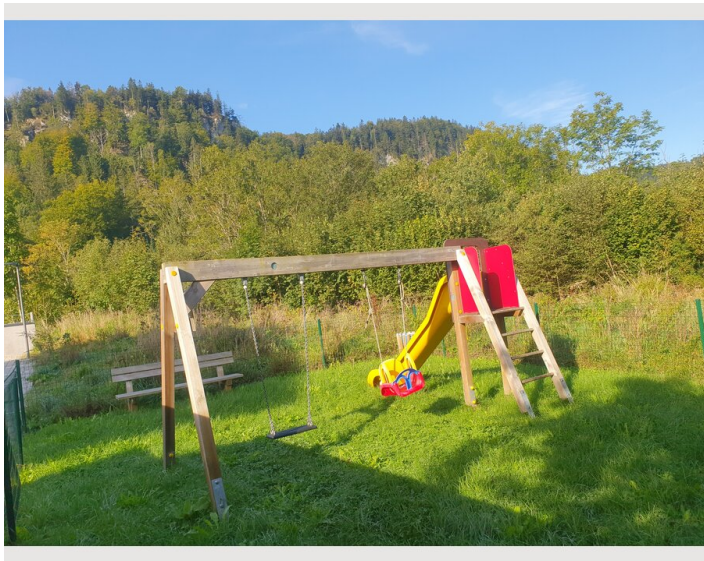
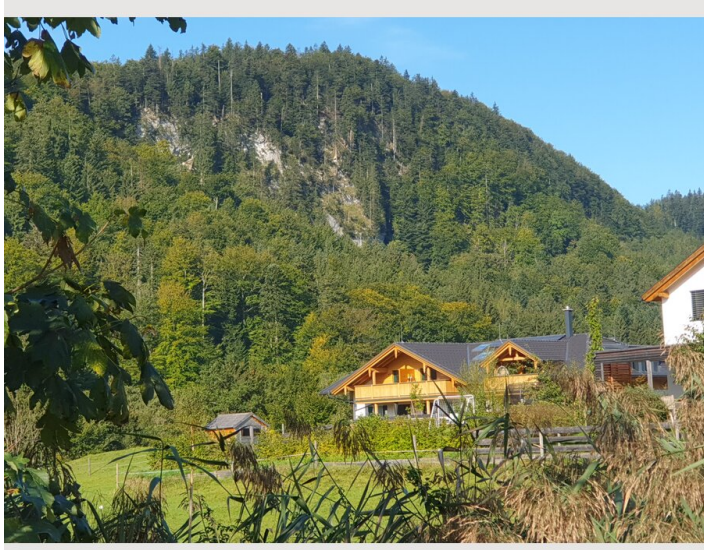
- Rauchen verboten
- Haustiere verboten
- Regelmäßige Reinigung kostenpflichtig
- Fahrradraum kostenlos

## Bildergalerie









### Infrastruktur

 400m

---

Die Bushaltestelle befindet sich ca. 5 Minuten zu Fuss entfernt, die Supermärkte sind ca. 800 entfernt.

## Lage

