



STUDIO APARTMENT, 1030 WIEN

Charmante Altbauoase in Wien

Objektnummer: LTQV1

[Online ansehen und mieten](#)

Willkommen in unserer renovierten Altbauwohnung in Wien. Genießen Sie das Sofitel-Bett, eine luxuriöse Regendusche und die Nähe zur U-Bahn. 10 Min. zum Stephansplatz, dennoch ruhig im 1. Stock mit Innenhofblick. Perfekt für Ihren Wien-Aufenthalt!

Zeitraum	15.12.2025 - 15.01.2026
Personenanzahl	2
Gesamtbetrag inkl. Ust.	€ 2.038,28
Kaution	€ 1.500,00



Wohnfläche

32m²



Maximalbelegung

2 Personen



Gesamte Unterkunft [?]

1 Privates Badezimmer 1 Wohn-Schlafzimmer



1. Stockwerk



Check-in

08:00 - 23:59 Uhr



Check-out

08:00 - 23:59 Uhr

Schlafmöglichkeiten

Wohnen und Schlafen



1x Doppelbett (1,60 m x 2 m)

Beschreibung zur Unterkunft

Willkommen in unserer charmanten Altbauwohnung im Herzen von Wien, im 3. Bezirk! Diese kürzlich renovierte Wohnung verbindet den historischen Charme eines Wiener Altbaus mit modernem Komfort. Das Highlight ist zweifellos das luxuriöse Sofitel-Bett, das Ihnen das Gefühl vermittelt, in einem erstklassigen Hotel zu übernachten. Erleben Sie erholsamen Schlaf und lassen Sie sich von der gemütlichen Atmosphäre der Wohnung verwöhnen.

Die Wohnung verfügt über eine stilvolle Regendusche, die Ihnen ein erfrischendes Duscherlebnis bietet. Nach einem ereignisreichen Tag in der Stadt können Sie sich unter dem warmen Wasser entspannen und revitalisieren.

Die Lage ist unschlagbar: Nur 5 Minuten von der nächsten U3-U-Bahnstation entfernt, erreichen Sie bequem alle wichtigen Sehenswürdigkeiten Wiens. In nur 10 Minuten sind Sie vom Apartment aus direkt am Stephansplatz, dem historischen Zentrum der Stadt.

Trotz der zentralen Lage erwartet Sie eine ruhige Umgebung. Die Wohnung befindet sich im 1. Stock und die Fenster öffnen sich zum Innenhof, der Ihnen eine angenehme Rückzugsmöglichkeit vom Trubel der Stadt bietet.

Erleben Sie den perfekten Mix aus Wiener Tradition und modernem Luxus in unserer Altbauwohnung im 3. Bezirk. Wir laden Sie herzlich ein, Ihren Aufenthalt in Wien in vollen Zügen zu genießen.

Ausstattung & Merkmale



Grundausstattung

- Internet/Wlan
- TV
- Privater Trockner
- Handtücher
- Staubsauger
- Reinigungsutensilien
- Musikanlage/Dockingstation
- Private Waschmaschine
- Bettwäsche
- private Toilette
- Bügeleisen & Bügelbrett
- Haartrockner



Erstversorgung

- Toilettenpapier
- Seife
- auf Anfrage Kühlschrankfüllung
- Shampoo
- Nespressokapseln



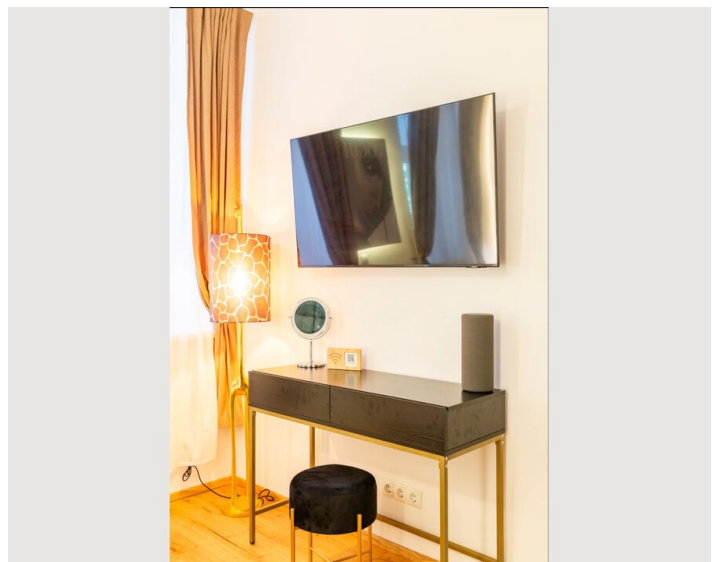
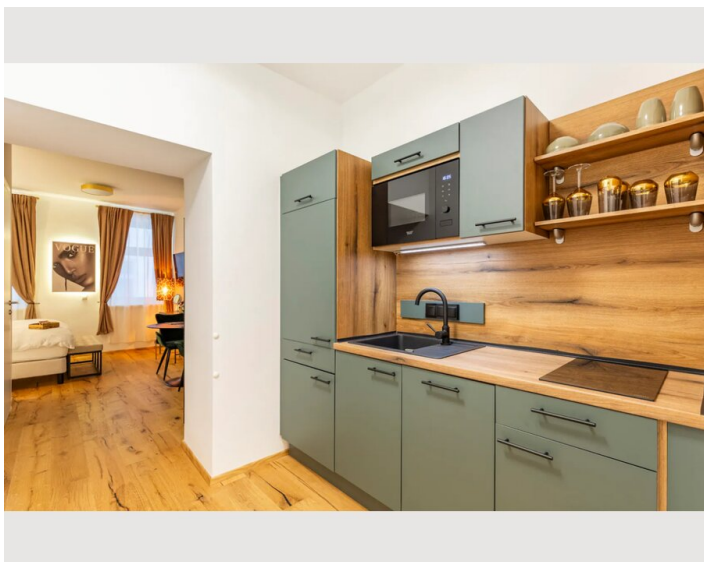
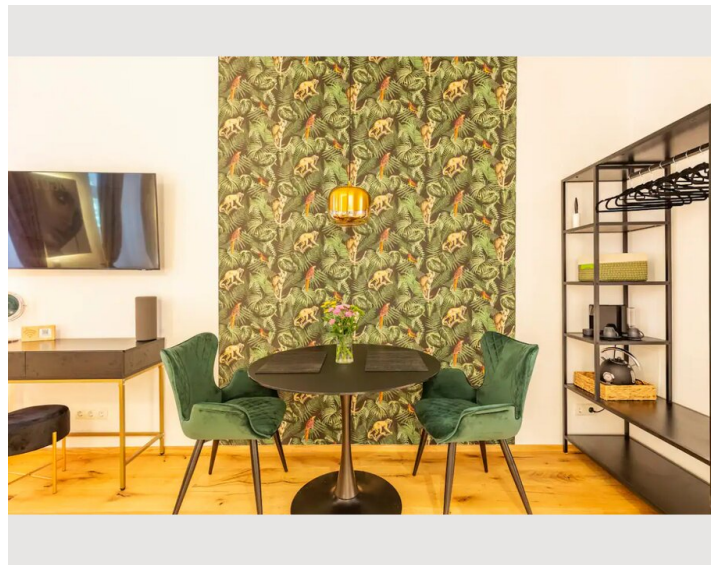
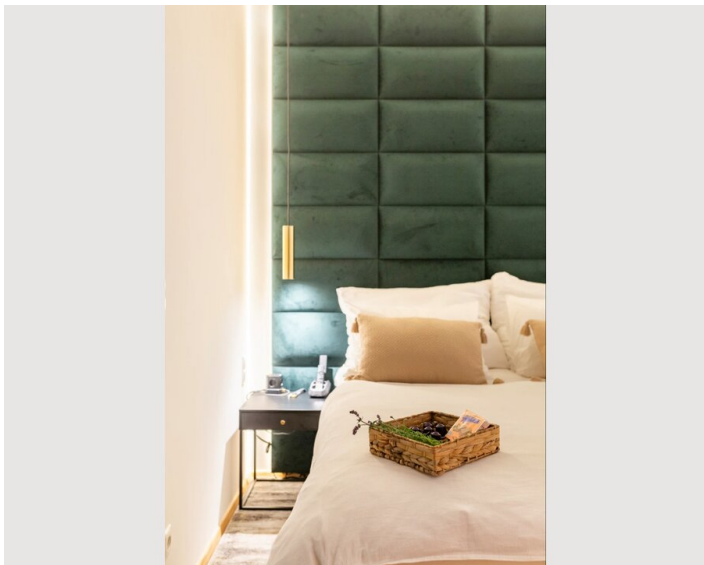
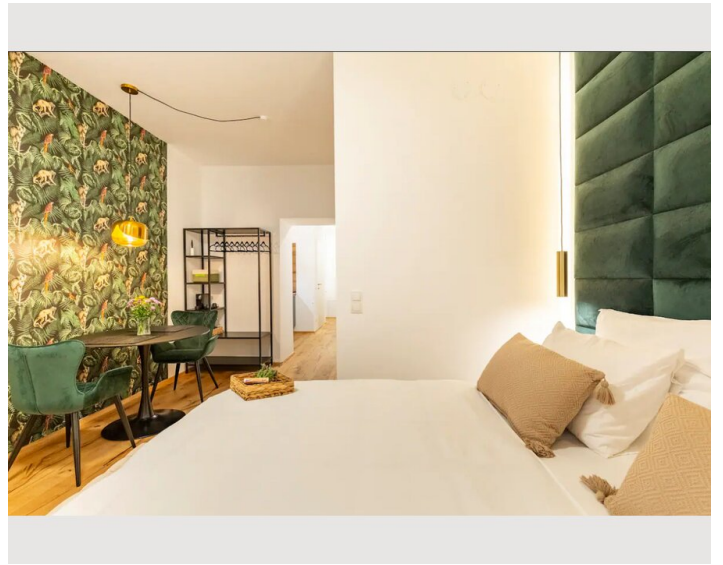
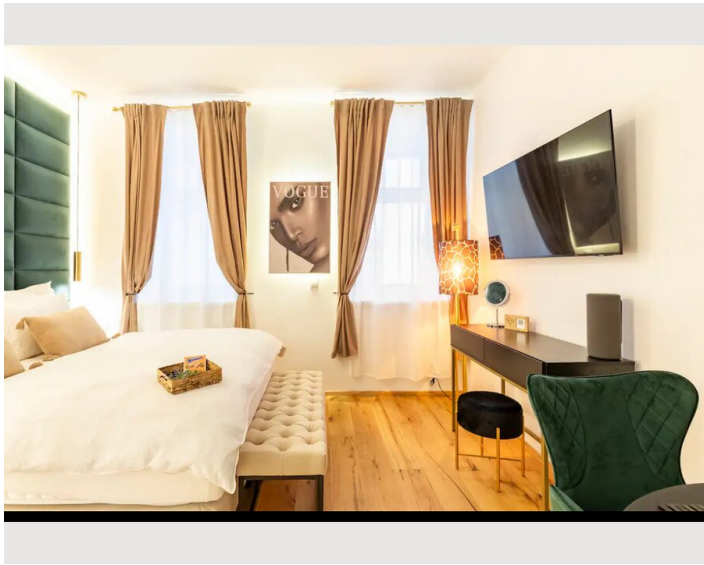
Küche

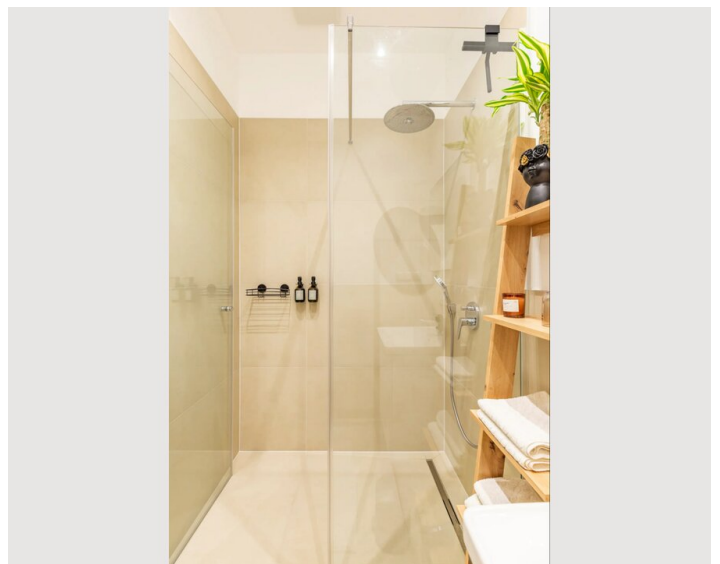
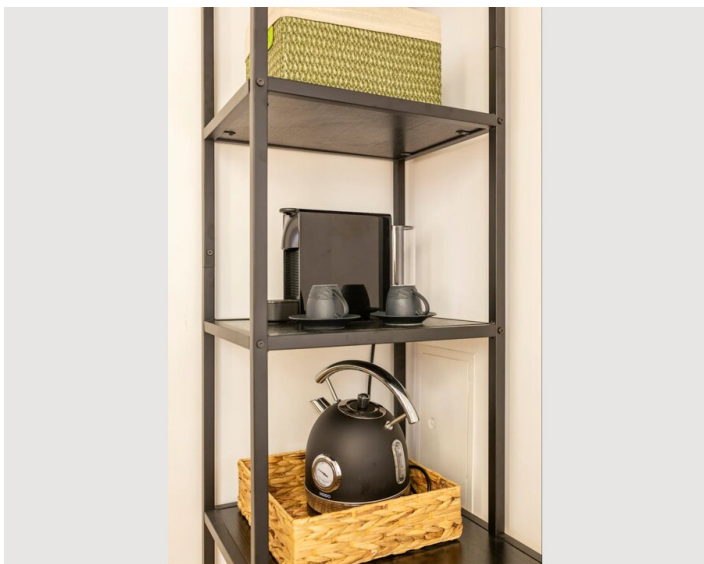
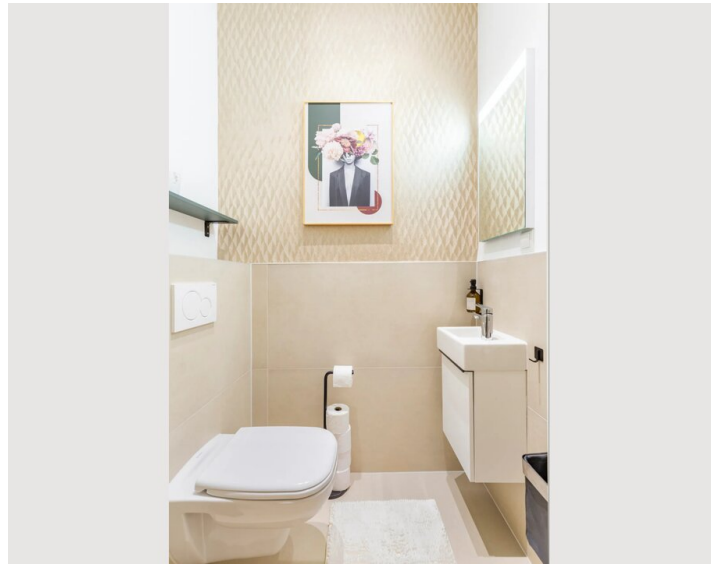
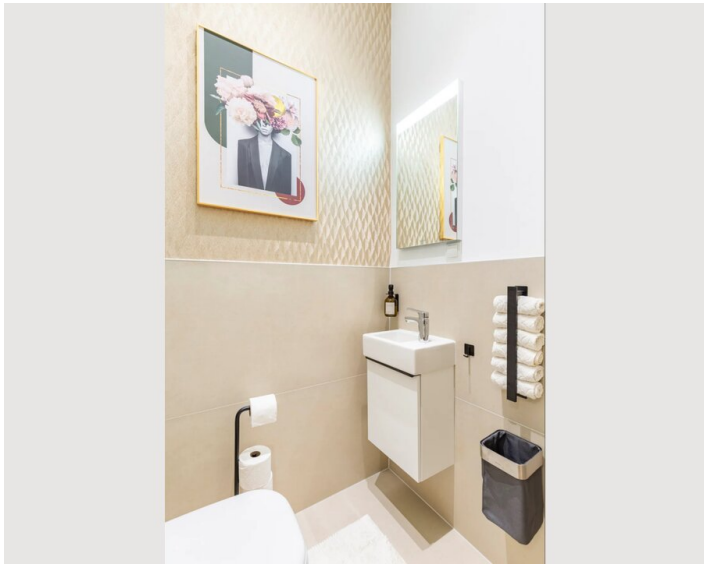
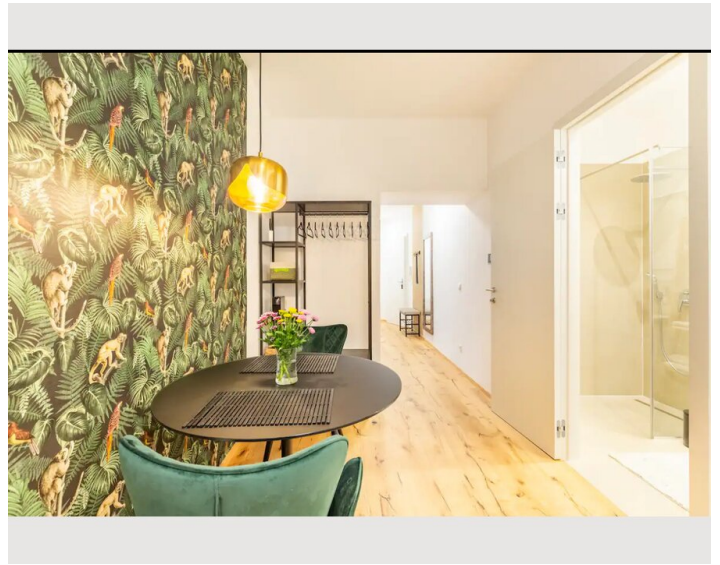
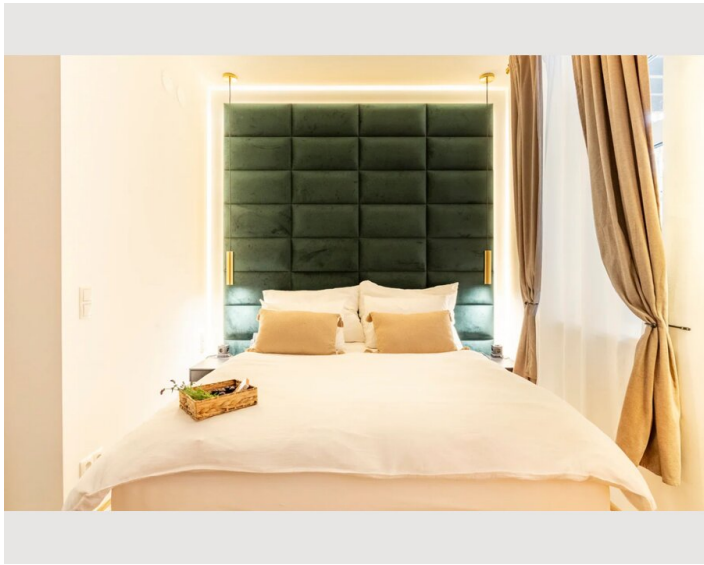
- Eigene Küche
- Gläser/Geschirr
- Geschirrspüler
- Kochutensilien
- Espressomaschine
- Mikrowelle

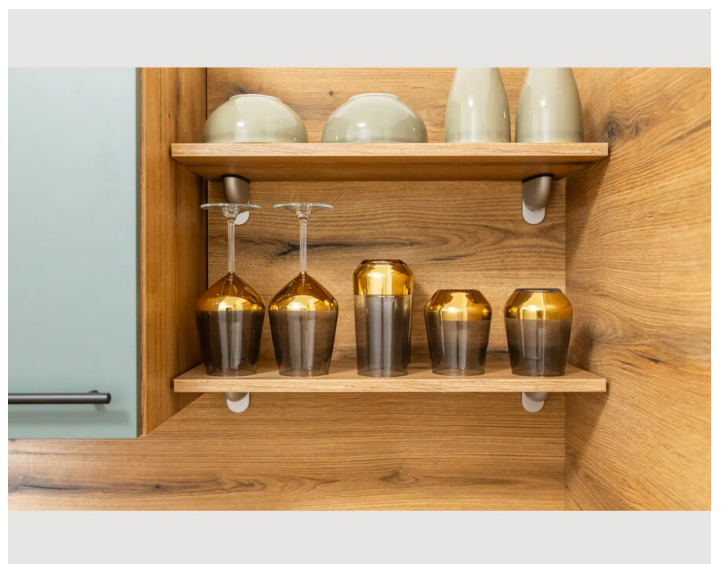
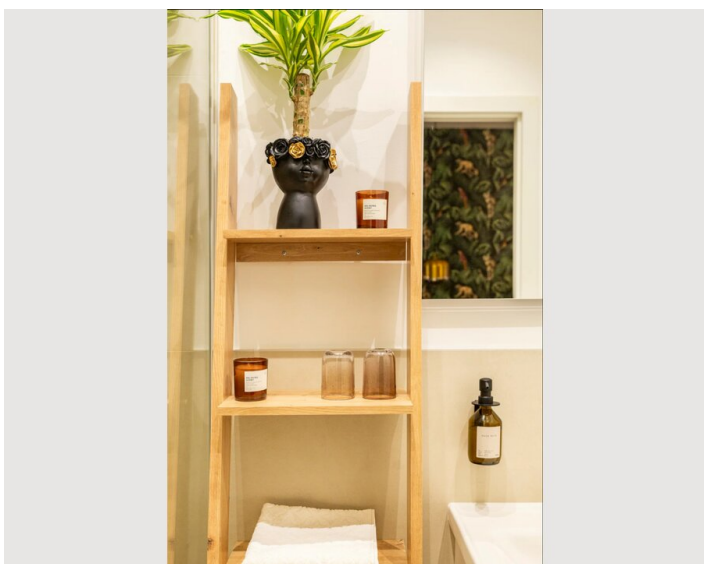
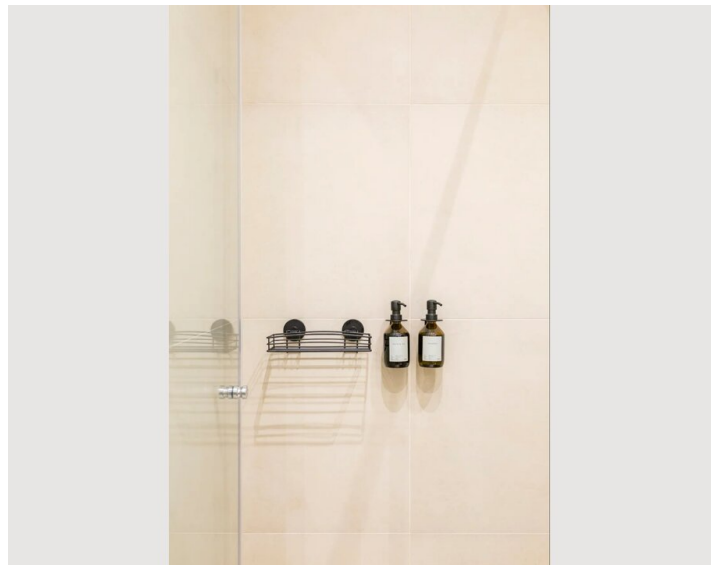
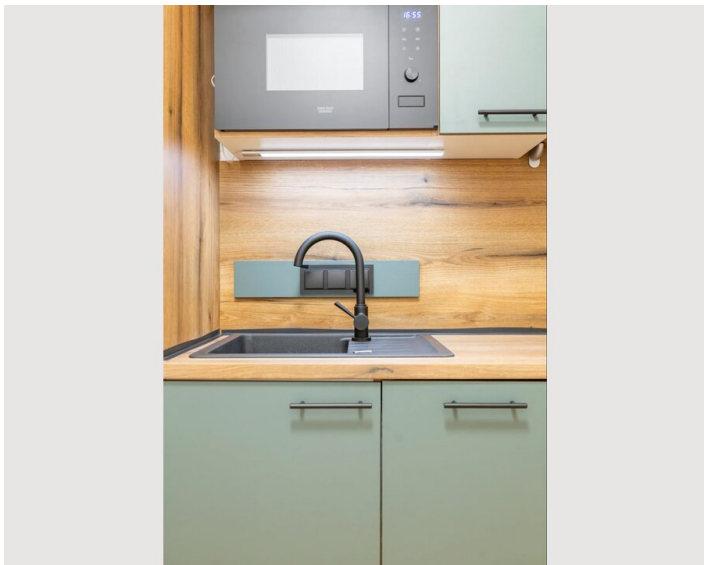
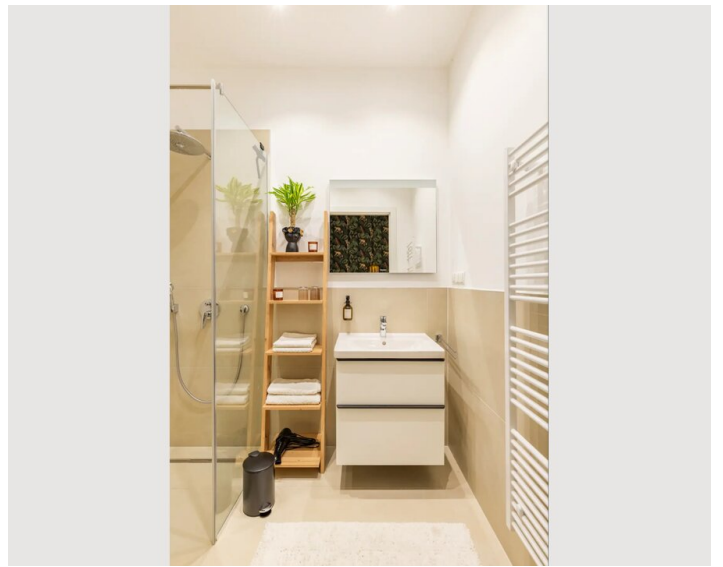
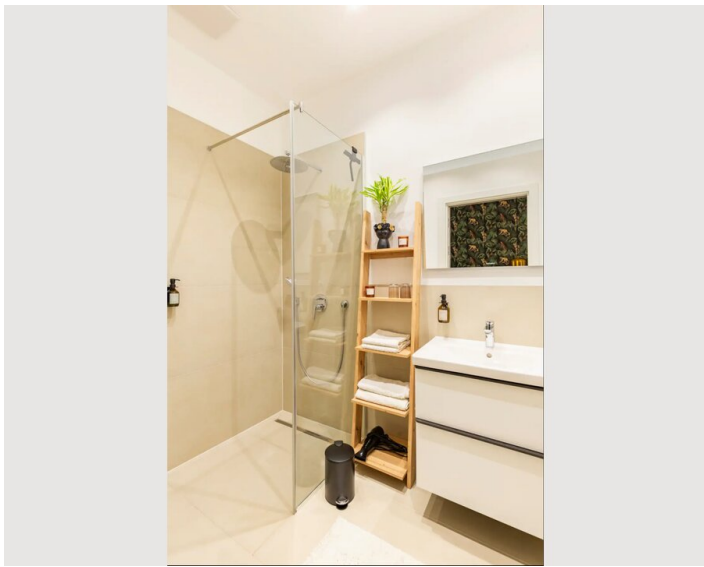
Informationen

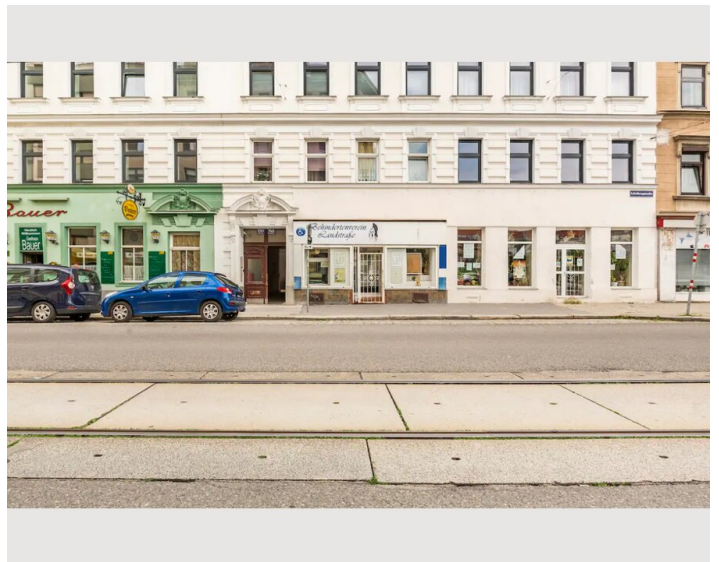
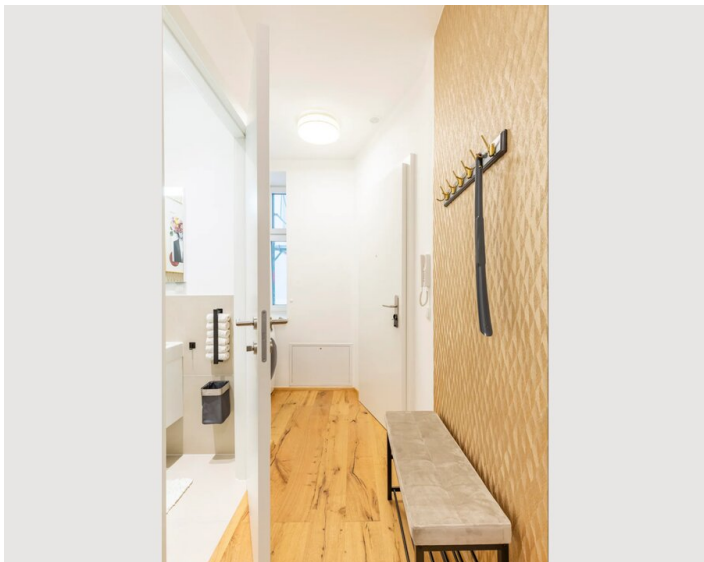
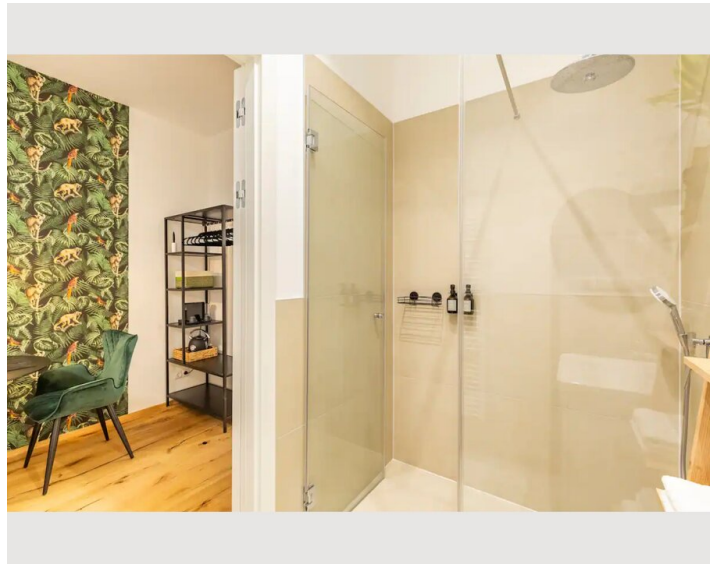
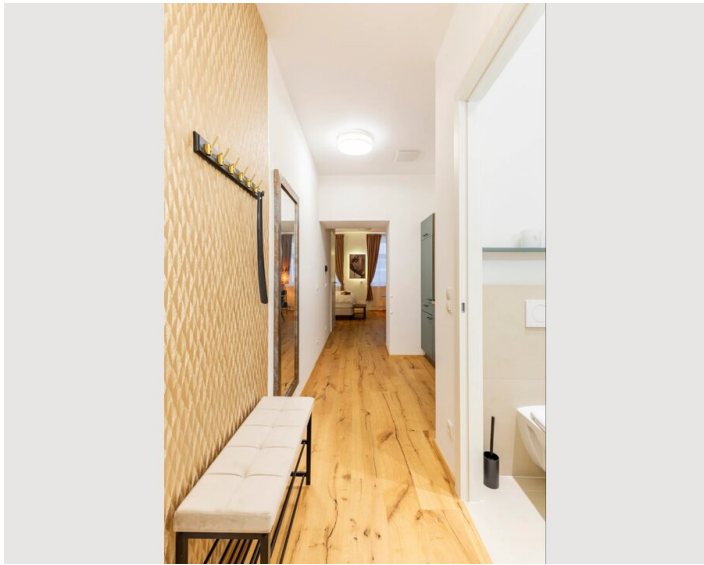
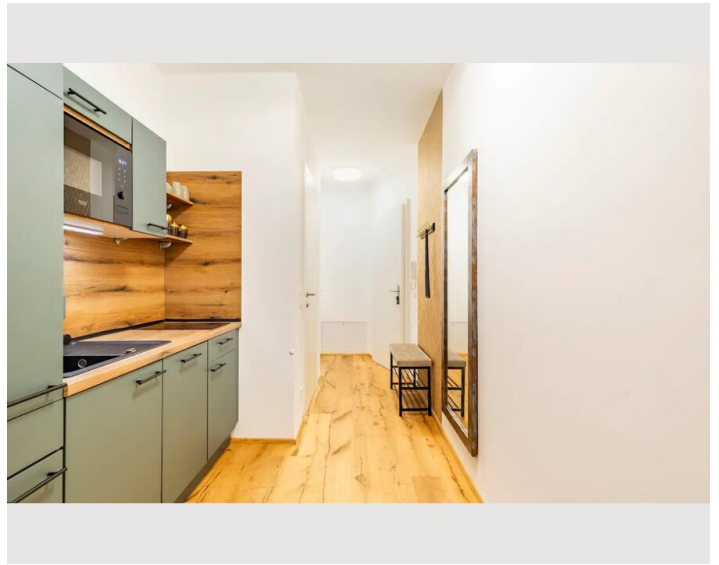
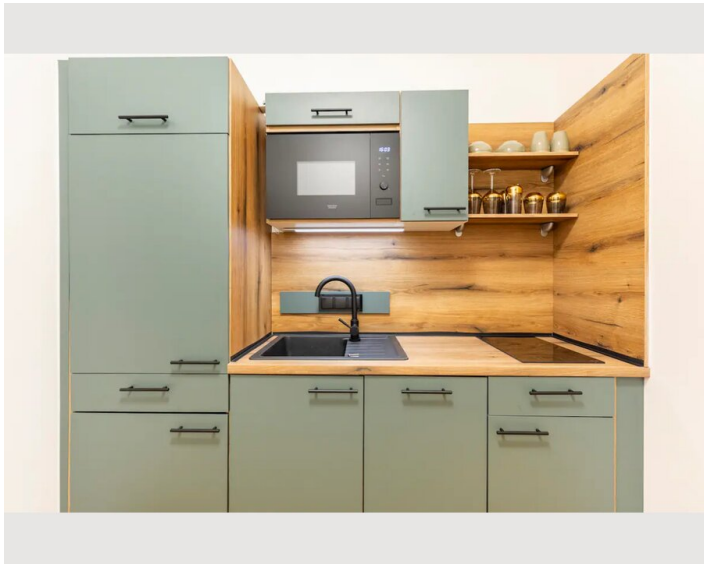
- Für Bauarbeiter geeignet
- Rauchen verboten
- Schreibtisch/Arbeitsplatz
- Regelmäßige Reinigung kostenpflichtig
- Für Kinder ungeeignet
- Kurzparkzone kostenpflichtig
- Haustiere auf Anfrage

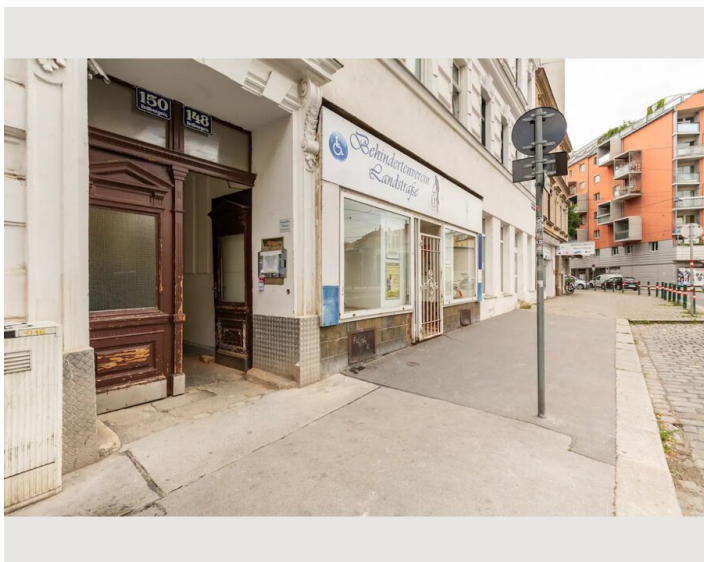
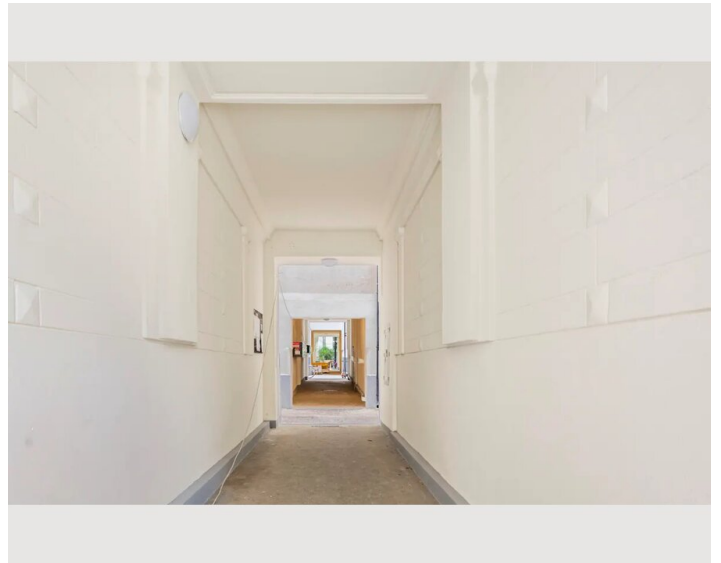
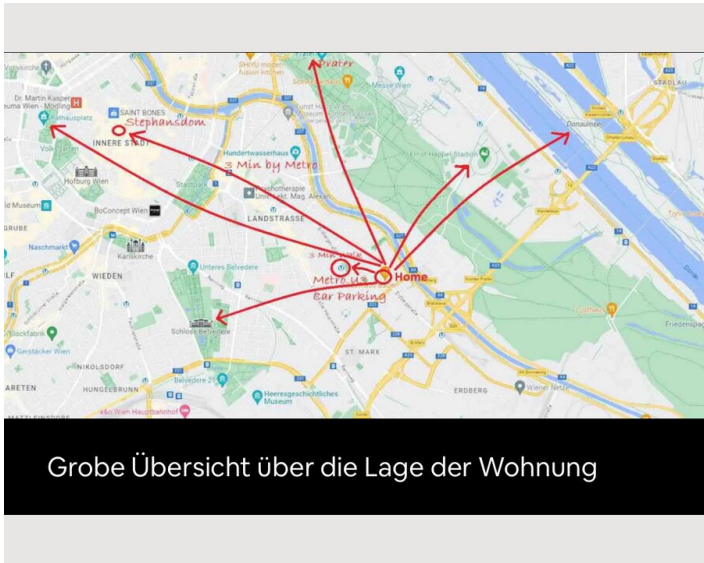
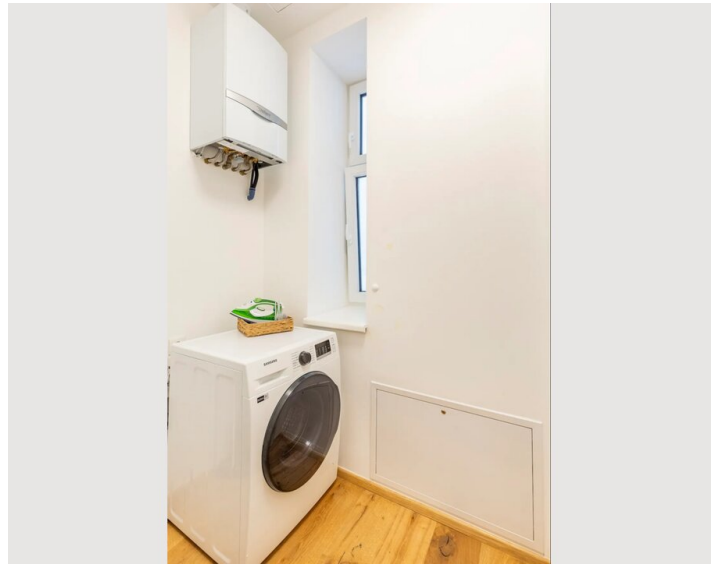
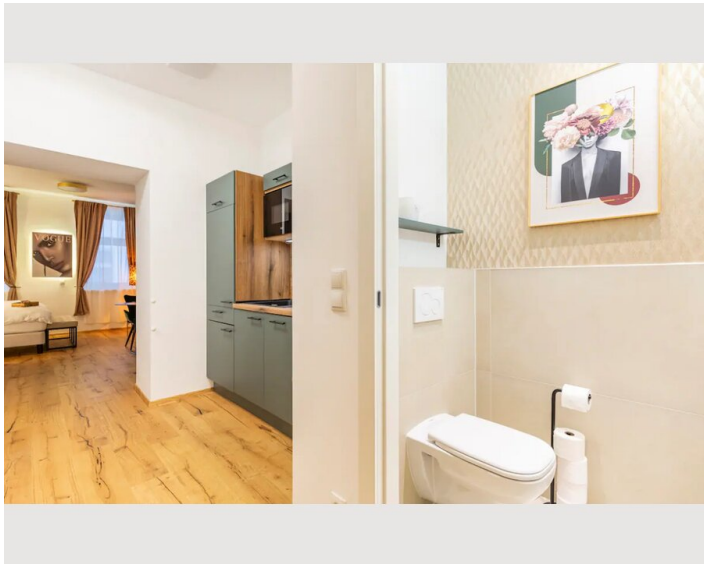
Bildergalerie











Infrastruktur



U3 Schlachthausgasse

5 Minuten Zu Fuß ist man am Donaukanal. 300 Meter von der Unterkunft entfernt befindet sich eine kostenpflichtige Garage (6€/Tag). An Samstagen und Sonntagen kann man kostenlos auf den meisten Straßen parken (ausgenommen Anrainer Parkplätze).

In unmittelbarer Umgebung befindet sich die U3 als auch der 77A Bus, so wie die Straßenbahnlinie 18.

Mit den Öffis kann man folgende Attraktionen in Kürze erreichen:

In 10 Minuten mit dem Bus 77A direkt zum Ernst Happel Stadion.

In 10 Minuten mit der U3 direkt zum Stephansplatz.

In 30 Minuten zum Flughafen.

In 15 Minuten direkt zum Hauptbahnhof.

In 15 Minuten direkt zum Westbahnhof.

In 15 Minuten direkt zur Mariahilferstrasse

In 20 Minuten zum Praterstern.

In 20 Minuten zur Stadt

Lage

