



STUDIO APARTMENT, 1110 WIEN

## Modernes Studio in Quartier Belvedere

Objektnummer: EOSR1

[Online ansehen und mieten](#)

Wunderschöne Neubauwohnung, vollständig möbliert und ausgestattet. Vorraum, großer Wohnraumbereich inkl. Küche, Schlafraum mit Trennwand, Badezimmer mit Dusche und Toilette, Außenjalousien. Trotz der zentralen Lage ist diese Unterkunft ruhig.

<b>Zeitraum</b>	21.12.2025 - 21.01.2026
<b>Personenanzahl</b>	2
<b>Gesamtbetrag</b> inkl. Ust.	€ 2.684,52
Kaution	€ 2.000,00



### Wohnfläche

36m<sup>2</sup>



### Maximalbelegung

2 Personen



### Gesamte Unterkunft <sup>?</sup>

1 Privates Badezimmer 1 Wohn-Schlafzimmer



### 11. Stockwerk

Lift vorhanden



### Check-in

10:30 - 20:00 Uhr



### Check-out

10:30 - 11:00 Uhr

## Schlafmöglichkeiten

### Wohnen und Schlafen



1x Doppelbett (1,80 m x 2 m)



1x Sofabett (1 Person)

## Beschreibung zur Unterkunft

Die Wohnung hat einen großen Wohnraum mit Küchenzeile. Der Schlafraum ist durch eine Wand vom Wohnraum getrennt. 2 große Fenstertüren führen auf die Terrasse hinaus.

Perfekt für 2 Personen, geeignet auch für 3, da die Couch zum Schlafen verwendet werden kann.

Die Terrasse im 11 Stockwerk bietet unverbaute Seitensicht auf Stephansdom. Das Gebäude ist mit eigenem Fitnessraum, Gemeinschaftsraum mit Tischtennis, Fahrrad- bzw. Kinderwagenabstellraum ausgestattet. Internet und Kabel-TV sind inkludiert.

Unsere Gäste können den Fitnessraum im Erdgeschoss des Gebäudes kostenlos benützen. Weiter gibts ein Indoor Abstellplatz für Fahrräder und Kinderwagen.

Unsere Gäste werden persönlich von uns empfangen. Gleich nach Bestätigung der Buchung übermitteln wir unsere Handynummer, um direkten Kontakt zu ermöglichen.

## Ausstattung & Merkmale



### Grundausstattung

- Balkon
- TV
- Bettwäsche
- private Toilette
- Bügeleisen & Bügelbrett
- Haartrockner
- Internet/Wlan
- Private Waschmaschine
- Handtücher
- Staubsauger
- Reinigungsutensilien



### Wellness

- Fitnessraum



### Erstversorgung

- Toilettenpapier
- Nespressokapseln
- Seife



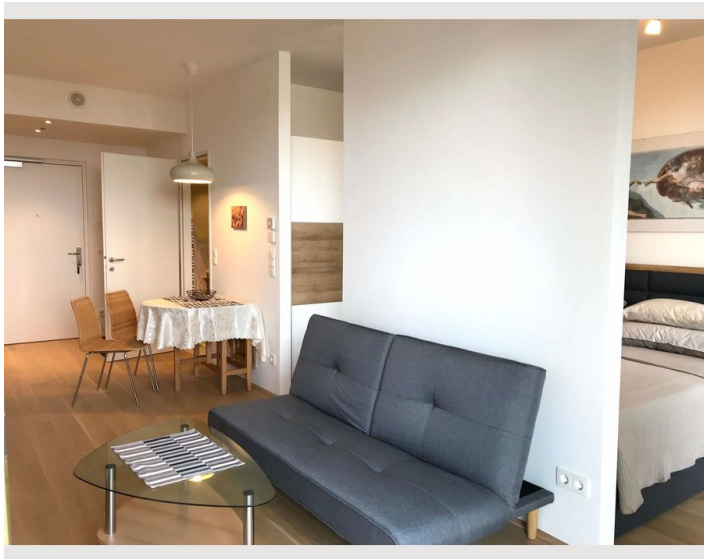
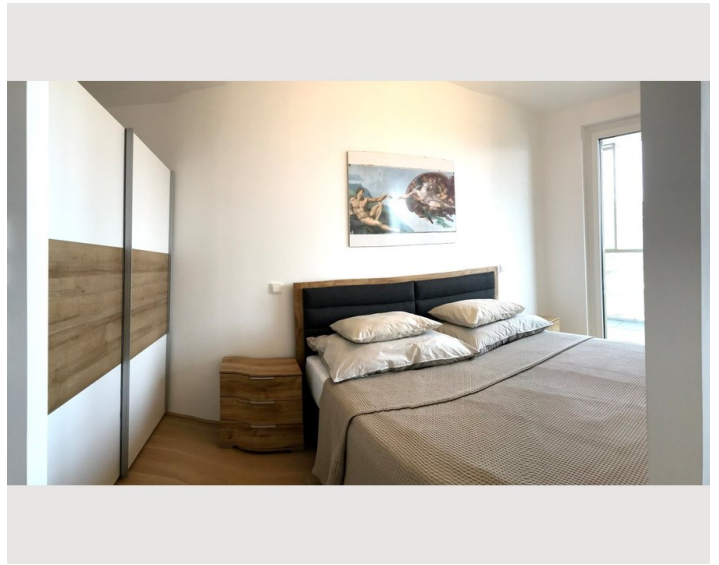
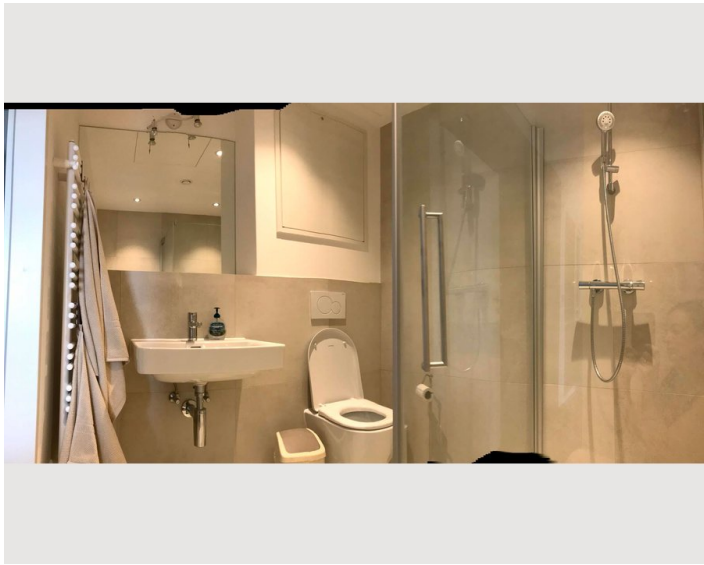
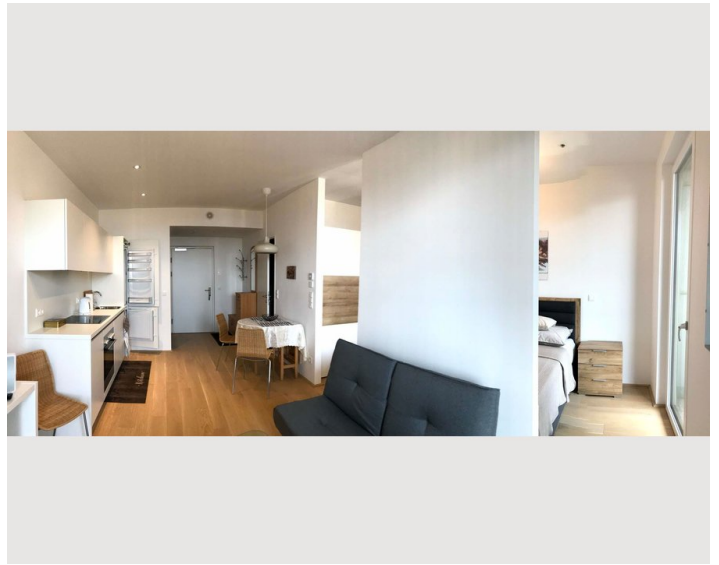
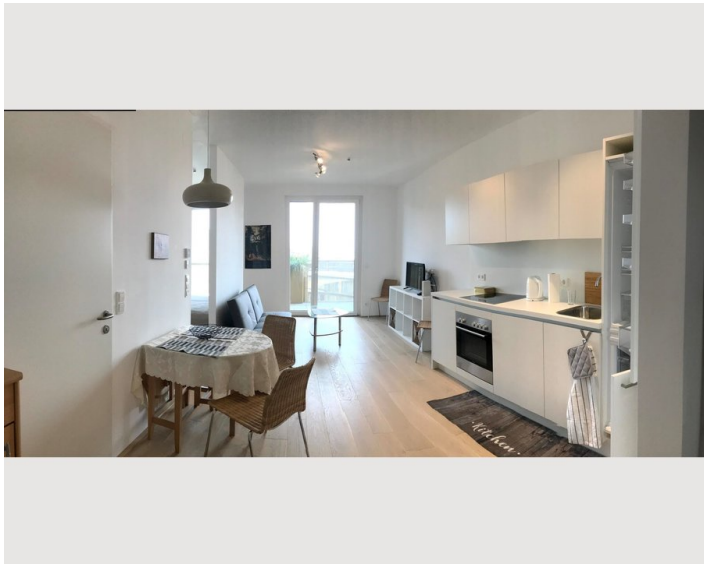
### Küche

- Eigene Küche
- Gläser/Geschirr
- Geschirrspüler
- Kochutensilien
- Espressomaschine

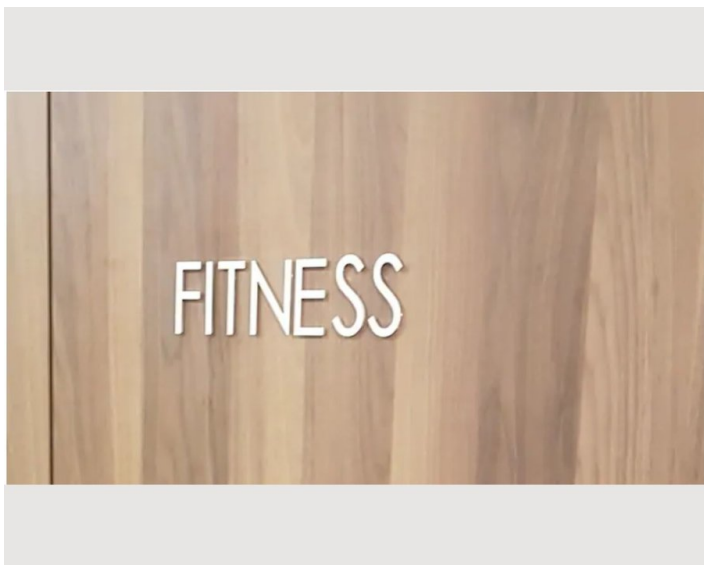
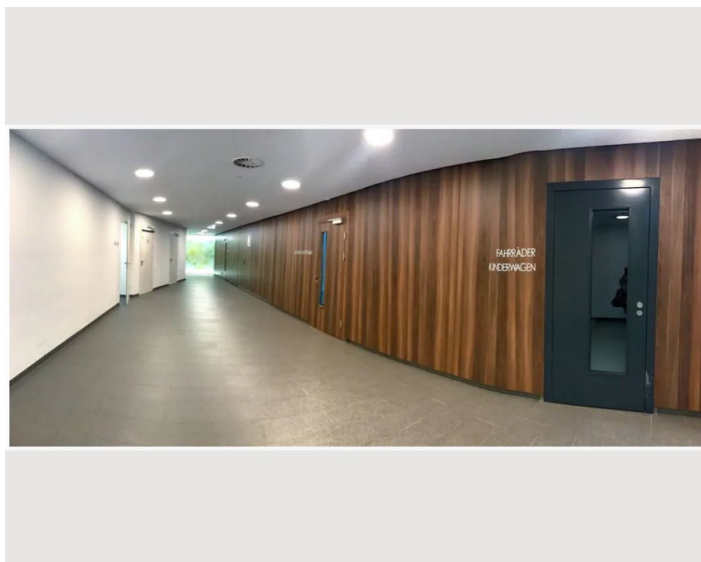
## Informationen

- Rauchen verboten
- Schreibtisch/Arbeitsplatz
- Regelmäßige Reinigung kostenpflichtig
- Kurzparkzone kostenpflichtig
- Haustiere verboten
- Fahrradraum kostenlos

## Bildergalerie







### Infrastruktur



Hauptbahnhof



Am Hauptbahnhof (geöffnet täglich)



Schloß Belvedere

Die Wohnung ist mitten von Quartier Belvedere, eine neue und aufstrebende Nachbarschaft. Urbane Eleganz, moderne Architektur und coole Lokale mit tollem Essen definieren die Quartier Belvedere Central. Moderner Comfort in unmittelbarer Nähe des Zentrums (10-15min. zu Fuß); 2min zum Schloß Belvedere. Ob per Auto, Zug, Bus, Straßenbahn - diese Unterkunft ist toll situiert.  
2min. zum Hauptbahnhof  
2min. zur Straßenbahn 18, O, D  
2min. zum Schloß Belvedere

## Lage

