



3 ZIMMER WOHNUNG, 1100 WIEN

Central Station Premium L

Objektnummer: LILE2

[Online ansehen und mieten](#)

Großzügige Wohnung mit zentral begehbaren Räumen und variablen Betten. Zusätzlich ein gemütliches Ess- und ein Arbeitszimmer. Luxuriöses Ambiente umgeben von bester Infrastruktur. Die U-Bahn vor dem Haus und der Hauptbahnhof nur 4 Minuten entfernt.

Zeitraum	19.12.2025 - 19.01.2026
Personenanzahl	2
Gesamtbetrag inkl. Ust.	€ 2.465,94
Kaution	€ 1.900,00



Wohnfläche

85m²



Maximalbelegung

6 Personen



Gesamte Unterkunft [?]

1 Privates Badezimmer 2 getrennte Schlafzimmer



2. Stockwerk

Lift vorhanden



Check-in

14:00 - 22:00 Uhr



Check-out

07:00 - 11:00 Uhr

Schlafmöglichkeiten

Schlafzimmer 1



1x Doppelbett (1,60 m x 2 m)



2x Einzelbett

Schlafzimmer 2



1x Doppelbett (1,60 m x 2 m)



1x Einzelbett

Beschreibung zur Unterkunft

Die 85m² große Wohnung wurde 2023 hochwertig renoviert. Durch ein luxuriöses Vorzimmer führen Sie die Flügeltüren in zwei ebenso elegante wie variable Wohn- Schlafräume die mit 3,5m Raumhöhe beeindruckten. Ausgestattet mit Kingsize-Boxspringbett und Joka Ausziehcouch laden sie zum verweilen ein. Das gemütliche Esszimmer bietet Platz für bis zu acht Personen. Auch ein eigener Arbeitsraum mit Schreibtisch ist vorhanden. Eine große Küche mit Geschirrspüler und Espressomaschine lässt keine Wünsche offen. Gerne können Sie sich dort selbst Schmackhaftes zubereiten oder von einem der zahlreichen Gastronomiebetriebe der Umgebung etwas mitnehmen bzw. liefern lassen. Selbstverständlich besitzt das Appartement auch ein luxuriöses, privates Bad mit eigener Waschmaschine und zusätzlich ein zweites WC. In der Wohnung finden Sie Highspeed-Internet und zwei 50" Smart-TVs vor. Sie liegt im 2. Liftstock eines ebenfalls neu sanierten, klassischen Baus aus der Wiener Gründerzeit. Das ruhige Schlafzimmer in den Innenhof lässt kaum die einzigartige Infrastruktur der unmittelbaren Umgebung vermuten.

Ausstattung & Merkmale



Grundausstattung

- Internet/Wlan
- Private Waschmaschine
- Handtücher
- Staubsauger
- Reinigungsutensilien
- TV
- Bettwäsche
- private Toilette
- Bügeleisen & Bügelbrett
- Haartrockner



Erstversorgung

- Toilettenpapier
- Seife
- auf Anfrage Kühlschrankfüllung
- Shampoo
- Nespressokapseln



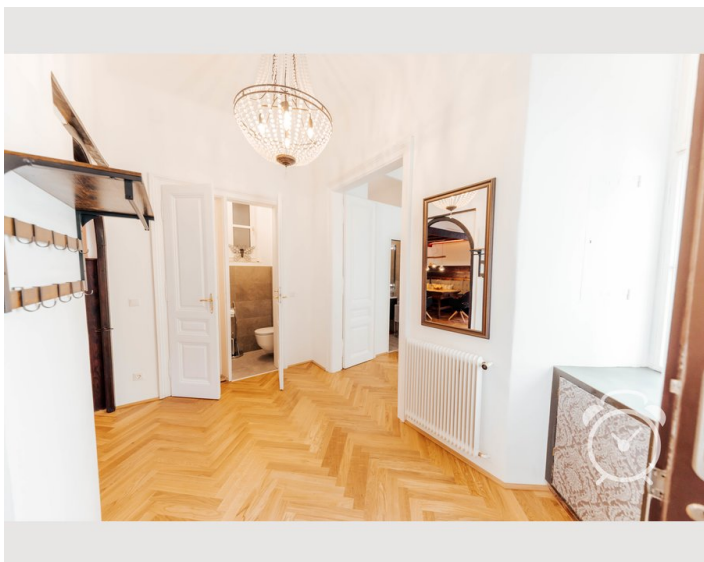
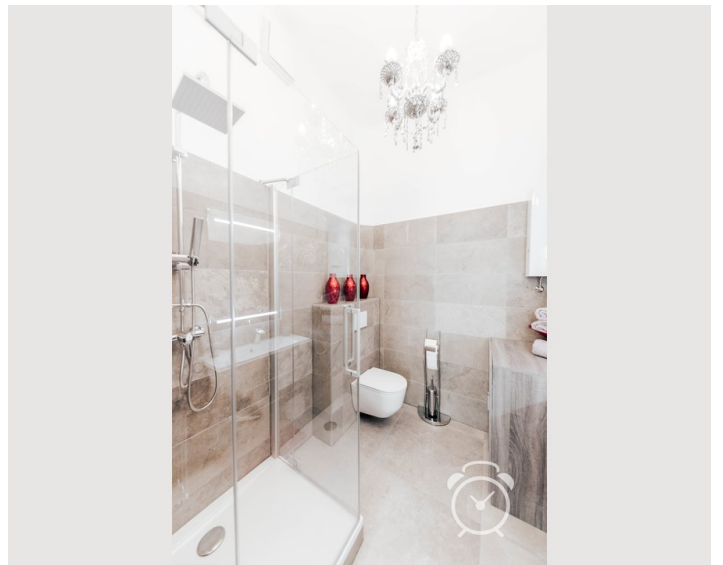
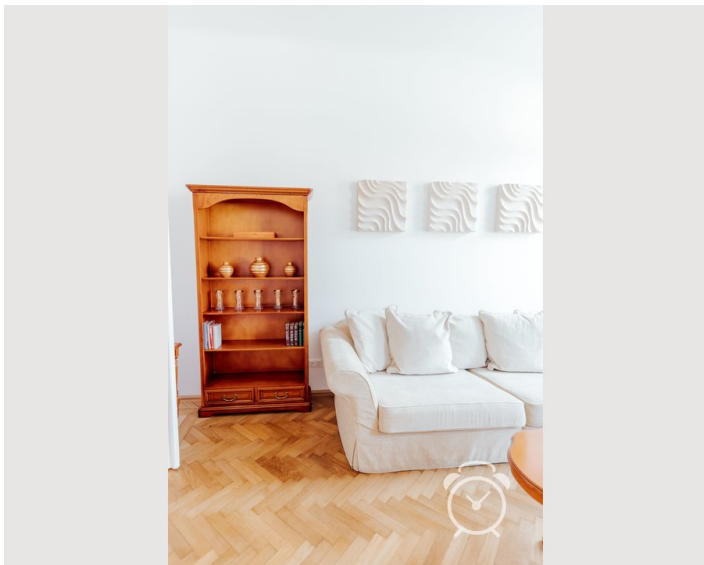
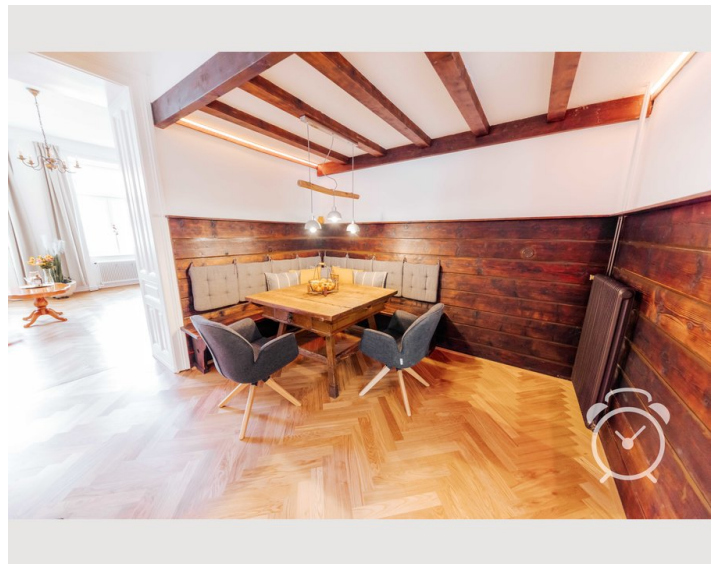
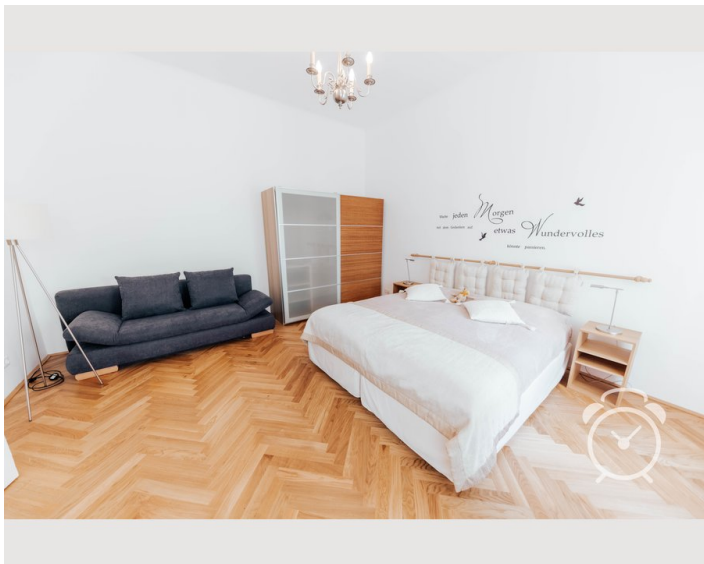
Küche

- Eigene Küche
- Gläser/Geschirr
- Geschirrspüler
- Kochutensilien
- Espressomaschine
- Mikrowelle

Informationen

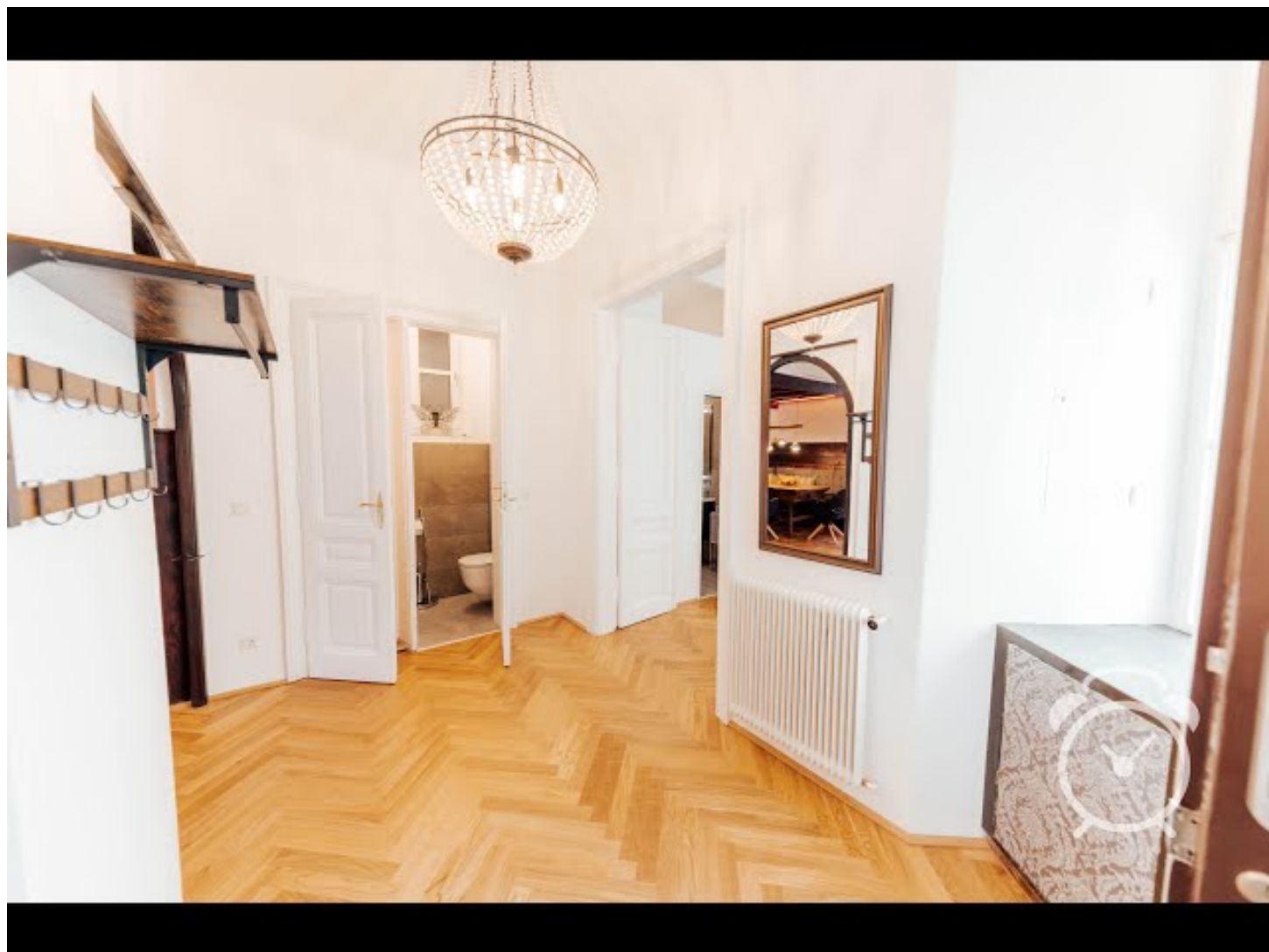
- Für Kinder geeignet
- Kurzparkzone kostenpflichtig
- Privater Eingang
- Regelmäßige Reinigung kostenpflichtig
- Rauchen verboten
- Schreibtisch/Arbeitsplatz
- Haustiere auf Anfrage

Bildergalerie



Video

Zum Video



Infrastruktur



Der neue Wiener Hauptbahnhof ist mit einem kurzen Spaziergang durch die beliebte Fußgängerzone in wenigen Minuten erreichbar.



Billa, Billa+, Spar, Interspar, Hofer, Lidl und viele nationale und internationale Spezialitäten auf einem der letzten Wiener Märkte in der Fußgängerzone vor dem Haus.



Mit der U-Bahn (Abgang vor dem Haus) 3 Stationen. Mit dem Auto 9 Minuten.



U-Bahn <1 Minute, Bus =1 Minute, Straßenbahn =2 Minuten



Öffentlich: Direkte Anbindung vom 4 Minuten entfernten Hauptbahnhof. Mit dem Auto ca. 20 Minuten.

Alle Dinge des täglichen Bedarfs kann man in der direkt umliegenden Fußgängerzone erhalten. Sie finden hier viele Geschäfte, Apotheken, Fitnesscenter und die gängigen Supermärkte des Landes. Einer der letzten Märkte Wiens mit vielen nationalen und internationalen Spezialitäten sowie eine Vielzahl an Cafes, Bars, Braulokalen und Restaurants aller Preisklassen runden die perfekte Infrastruktur für Ihren gelungenen Wienaufenthalt ab. Für Kinder befindet sich der größte Spiel - und Motorikpark der Stadt ebenfalls nur 3 Minuten entfernt.

Der neugestaltete Wiener Hauptbahnhof sowie der ihn umgebende Businesscampus befinden sich genauso in Gehdistanz wie das berühmte Wiener Belvedere oder eine der hippesten Dachterassenbars der Stadt mit Ihrem atemberaubenden Blick. Vom Bahnhof gelangt man direkt zum Wiener Flughafen. Aber auch mit dem Auto ist dieser sehr einfach in 20 Minuten zu erreichen.

Die U-Bahn bringt Sie direkt von der Haustüre (20m) in 7 Minuten in die Wiener Innenstadt mit Ihren vielen berühmten Prachtbauten wie dem Stephansdom, der Oper oder dem Burgtheater. Wenn Sie ein paar Stationen weiter fahren, gelangen Sie ohne umzusteigen unter anderem in den Wiener Prater und zur UNO-City. In die andere Richtung fährt Sie zur Therme Oberlaa mit dem großen Erholungsgebiet Laaerwald.

Lage

