



4 ZIMMER WOHNUNG UND MEHR, 1100 WIEN

Central Station Premium XL

Objektnummer: LILY3

[Online ansehen und mieten](#)

Luxuriöse Wohnung mit bis zu 3 Schlafräumen und variablen Betten im repräsentativen Altbau. Beste Infrastruktur dank Lage in der Fußgängerzone. Die U-Bahn vor dem Haus und der Hauptbahnhof nur 4 Minuten entfernt.

Zeitraum	27.04. - 27.05.2025
Personenanzahl	2
Gesamtbetrag inkl. Ust.	€ 3.922,62
Kaution	€ 3.000,00



Wohnfläche

125m²



Maximalbelegung

9 Personen



Gesamte Unterkunft [?]

2 private Badezimmer 3 getrennte Schlafzimmer



2. Stockwerk

Lift vorhanden



Check-in

14:00 - 22:00 Uhr



Check-out

07:00 - 11:00 Uhr

Schlafmöglichkeiten

Schlafzimmer 1



1x Doppelbett (1,80 m x 2 m)



1x Sofabett (2 Personen)

Schlafzimmer 2



1x Doppelbett (1,60 m x 2 m)



1x Sofabett (1 Person)

Schlafzimmer 3



1x Doppelbett (1,60 m x 2 m)



1x Sofabett (1 Person)

Beschreibung zur Unterkunft

Die repräsentative 122m² große Wohnung wurde 2023 liebevoll renoviert und luxuriös ausgestattet. Es gibt zwei eigene Eingänge womit Sie beispielsweise auch in einen privaten sowie einen Bürobereich unterteilt werden kann. Drei zentral begehbar, ebenso gemütliche wie variable Wohn- Schlafräume mit Kingsize-Boxspringbetten und Ausziehcouchen sowie ein Esszimmer und einem Arbeitsraum mit Schreibtisch. Auch zwei ausgezeichnet ausgestatteten Küchen - jeweils mit Geschirrspüler und Espressomaschine.

Ein großes Bad neben dem Masterbedroom sowie ein zweites, kleineres und insgesamt 3 WCs lassen eine Nutzung auch mit mehreren Personen problemlos zu.

In der Wohnung die im 2. Liftstock liegt finden Sie Highspeed-Internet und 3 Smart-TV-Geräte vor. Auch wenn der Wohnraum mit seiner großen gemütlichen Couch und den eleganten Stilmöbeln -passend zum Wiener Gründerzeitbau in dem man sich befindet- zum verweilen einlädt, sollte man nicht darauf vergessen die Stadt zu erforschen.

Die einzigartige Infrastruktur der unmittelbaren Umgebung lässt keine Wünsche offen. Die U-Bahn bringt Sie direkt von der Haustüre in 5 Minuten in die Wiener Innenstadt mit Ihren vielen berühmten Prachtbauten wie dem Stephansdom, der Oper oder dem Burgtheater. Wenn Sie ein paar Stationen weiter fahren, gelangen Sie ohne umzusteigen unter anderem in den Wiener Prater und zur UNO-City. In die andere Richtung fährt Sie zur Therme Oberlaa mit dem großen Erholungsgebiet Laaerwald.

Ausstattungsmerkmale

Grundausstattung

- Internet/Wlan
- Private Waschmaschine
- Handtücher
- Staubsauger
- Reinigungsutensilien
- TV
- Bettwäsche
- private Toilette
- Bügeleisen & Bügelbrett
- Haartrockner

Erstversorgung

- Toilettenpapier
- Seife
- auf Anfrage Kühlschrankfüllung
- Shampoo
- Nespressokapseln

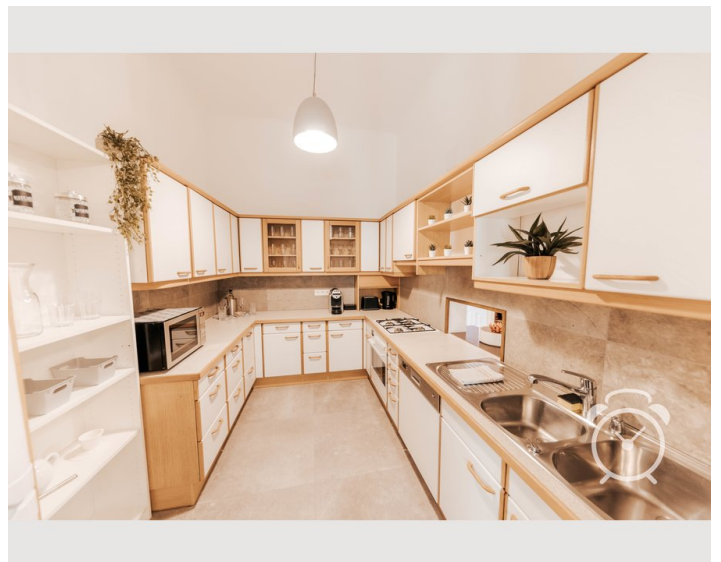
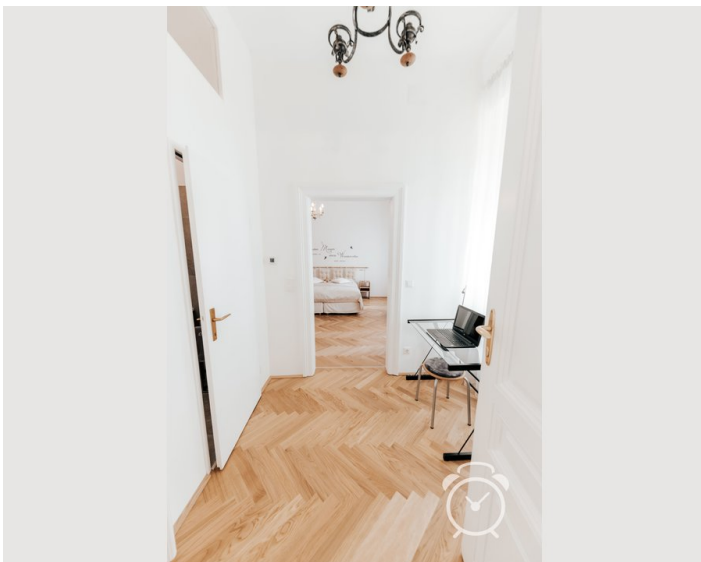
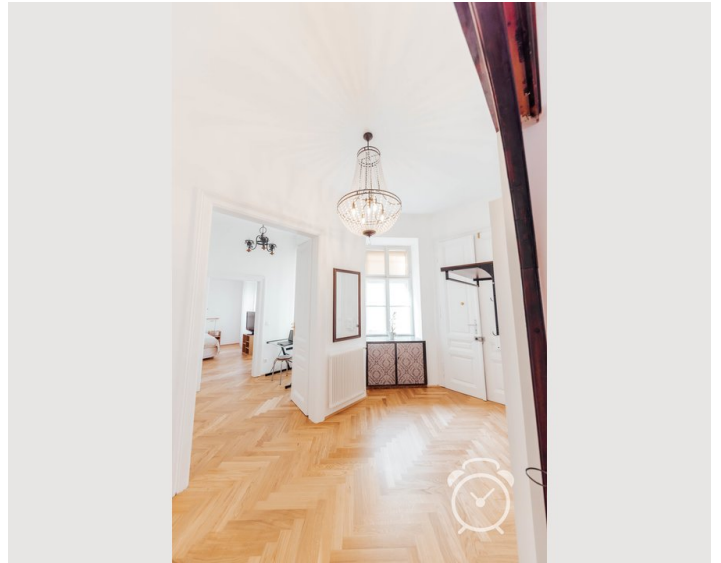
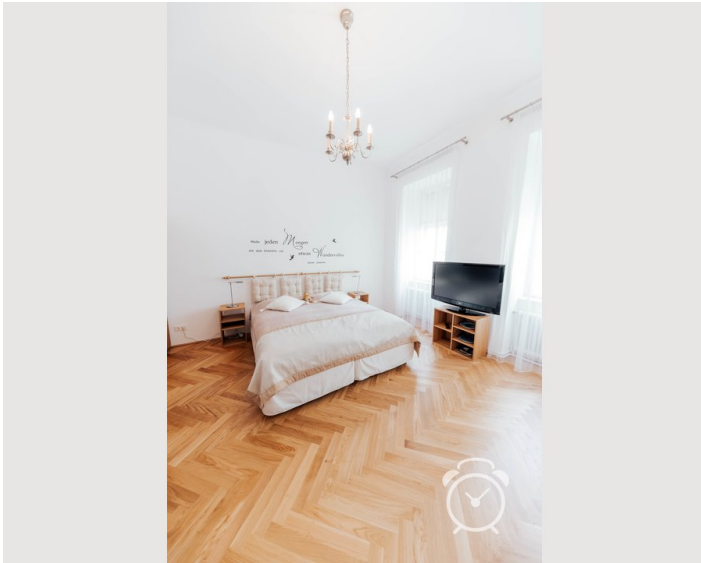
Küche

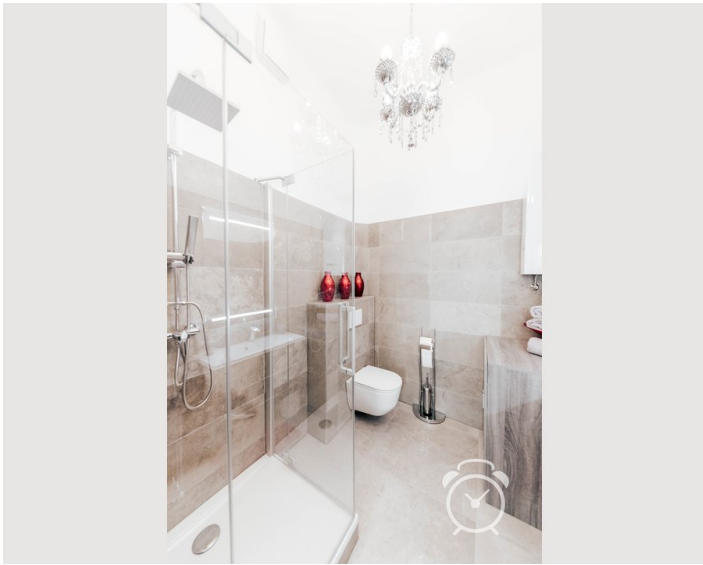
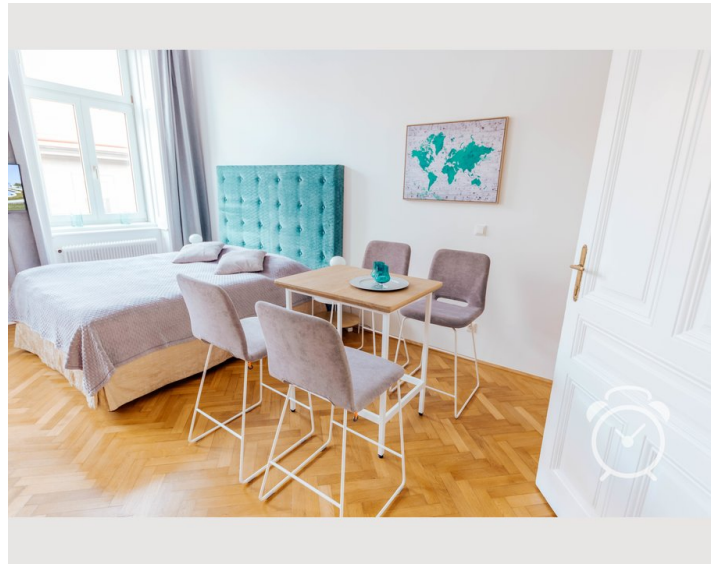
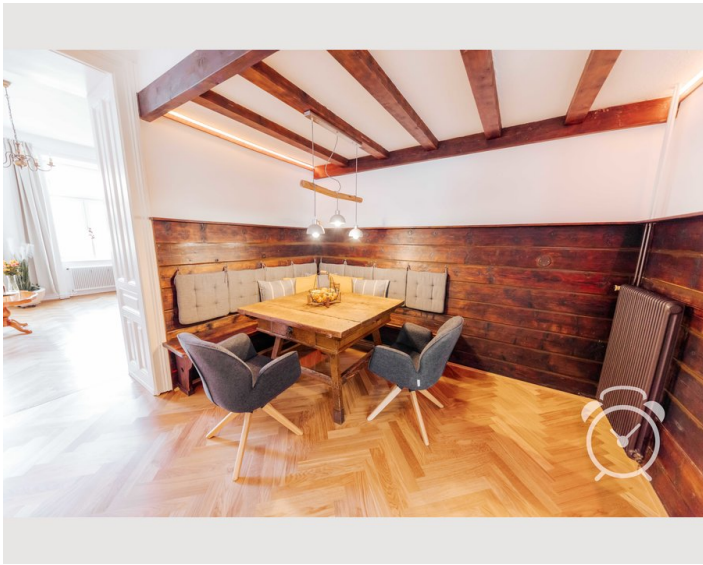
- Eigene Küche
- Gläser/Geschirr
- Geschirrspüler
- Kochutensilien
- Espressomaschine
- Mikrowelle

Informationen

- Für Kinder geeignet
- Kurzparkzone kostenpflichtig
- Privater Eingang
- Regelmäßige Reinigung kostenpflichtig
- Rauchen verboten
- Schreibtisch/Arbeitsplatz
- Haustiere auf Anfrage

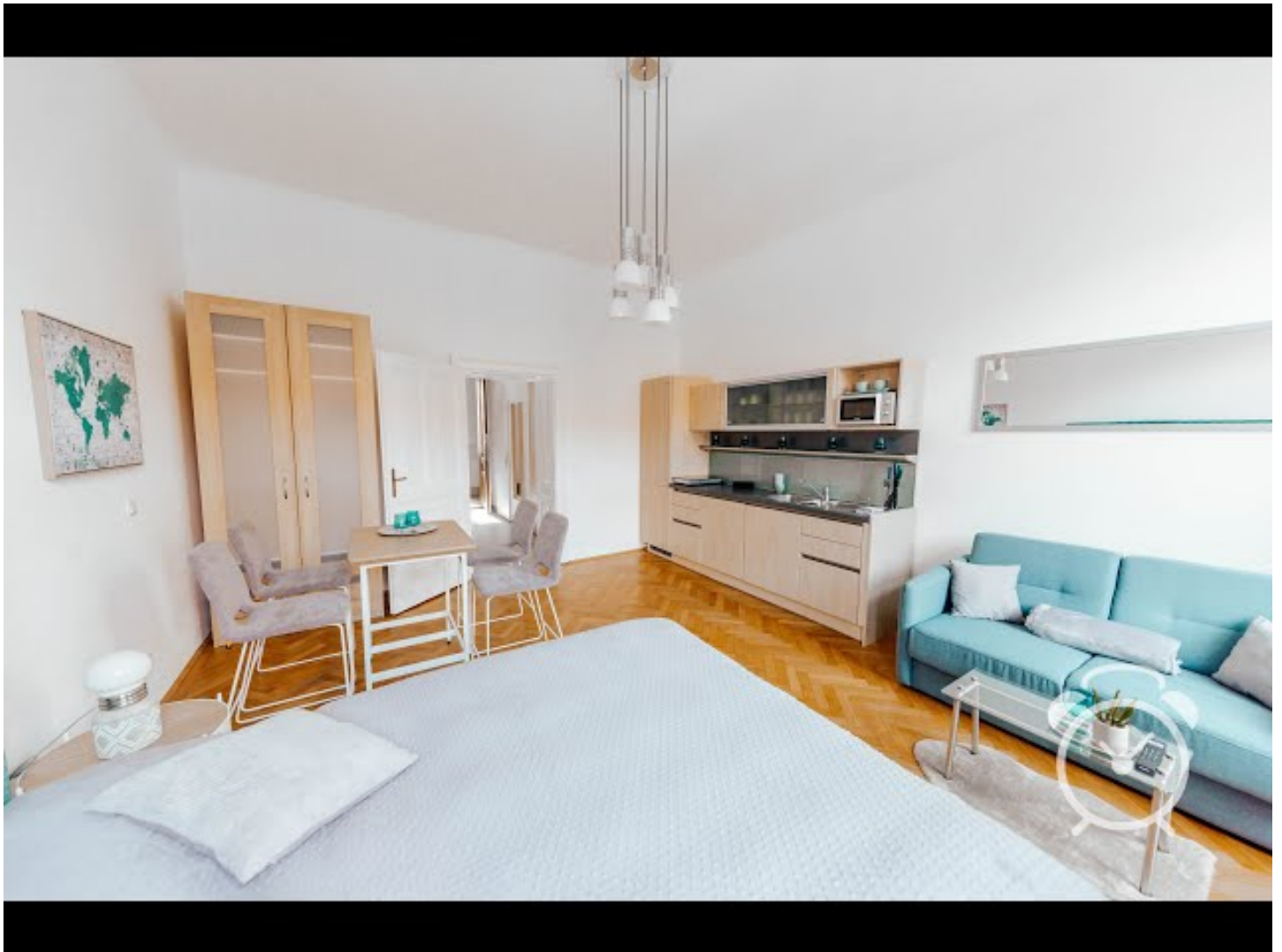
Bildergalerie










Video

Zum Video



Infrastruktur

-  Der neue Wiener Hauptbahnhof ist mit einem kurzen Spaziergang durch die beliebte Fußgängerzone in wenigen Minuten erreichbar.
-  Billa, Billa+, Spar, Interspar, Hofer, Lidl und viele nationale und internationale Spezialitäten auf einem der letzten Wiener Märkte in der Fußgängerzone vor dem Haus.
-  Öffentlich: Direkte Anbindung vom 4 Minuten entfernten Hauptbahnhof. Mit dem Auto ca. 20 Minuten.
-  Mit der U-Bahn (Abgang vor dem Haus) 3 Stationen. Mit dem Auto 9 Minuten.
-  U-Bahn <1 Minute, Bus =1 Minute, Straßenbahn =2 Minuten

Alle Dinge des täglichen Bedarfs kann man in der direkt umliegenden Fußgängerzone erhalten. Sie finden hier viele Geschäfte, Apotheken, Fitnesscenter und die gängigen Supermärkte des Landes. Einer der letzten Märkte Wiens mit vielen nationalen und internationalen Spezialitäten sowie eine Vielzahl an Cafes, Bars, Braulokalen und Restaurants aller Preisklassen runden die perfekte Infrastruktur für Ihren gelungenen Wienaufenthalt ab. Für Kinder befindet sich der größte Spiel - und Motorikpark der Stadt ebenfalls nur 3 Minuten entfernt. Der neugestaltete Wiener Hauptbahnhof sowie der ihn umgebende Businesscampus befinden sich genauso in Gehdistanz wie das berühmte Wiener Belvedere oder eine der hippesten Dachterassenbars der Stadt mit Ihrem atemberaubenden Blick. Vom Bahnhof gelangt man direkt zum Wiener Flughafen. Aber auch mit dem Auto ist dieser sehr einfach in 20 Minuten zu erreichen.

Lage

