



STUDIO APARTMENT, 8230 HARTBERG

Hunter's Suite @ the heart of Hartberg

Objektnummer: FESA2

[Online ansehen und mieten](#)

Unsere nagelneue „Hunter's Suite, at the Heart of Hartberg“, wo Design Tradition trifft, hat im Juli 23 geöffnet. Sie ist direkt in der Fußgängerzone der historischen Altstadt Hartbergs mit ruhige, dennoch zentrale Lage!

Zeitraum	04.05. - 04.06.2026
Personenanzahl	2
Gesamtbetrag inkl. Ust.	€ 2.307,10
Kaution	€ 1.700,00



Wohnfläche

52m²



Maximalbelegung

3 Personen



Gesamte Unterkunft [?]

1 Privates Badezimmer 1 Wohn-Schlafzimmer



1. Stockwerk

Lift vorhanden



Check-in

15:00 - 19:00 Uhr



Check-out

08:00 - 11:00 Uhr

Schlafmöglichkeiten

Wohnen & Schlafen



1x Doppelbett (1,80 m x 2 m)



1x Sofabett (1 Person)

Beschreibung zur Unterkunft

NEUERÖFFNUNG!

Wir freuen uns, euch ab 1. Juli 2023 in unserer nagelneu sanierten Loft-Wohnung „Hunter's Suite, at the Heart of Hartberg“, wo Design auf Tradition trifft, begrüßen zu dürfen!

Die Hunter's Suite ist direkt in der Fußgängerzone der historischen Altstadt Hartbergs, im grünen Herz der Steiermark. Was die Wohnung auszeichnet ist die sehr ruhige, dennoch zentrale Top-Lage mit erster-Reihe-fußfrei-Blick auf Straßenfeste und traditionelle Umzüge.

Um Kurzparkzone und Parkplatz brauchen sich unsere Gäste keine Gedanken zu machen, es steht ein privater Parkplatz im Innenhof kostenlos zur Verfügung.

Wir haben fleißig und hart gearbeitet, damit wir rechtzeitig für den Sommer eröffnen können und unseren Gäste den vollen Komfort und behagliche Gemütlichkeit, angereichert mit viel Liebe zum Detail, bieten zu können. Und es ist uns, glauben wir, gelungen! Die Fotos sprechen für sich.

Wir freuen uns auf ganz tolle Gäste und Bekanntschaften, mi casa es su casa!

Lina & Christian

Ausstattung & Merkmale



Grundausstattung

- Internet/Wlan
- Waschmaschine
- Handtücher
- Privater Parkplatz
- Staubsauger
- Reinigungsutensilien
- TV
- Bettwäsche
- private Toilette
- Klimaanlage
- Bügeleisen & Bügelbrett
- Haartrockner



Feuerstelle

- Bioethanolkamin



Erstversorgung

- Toilettenpapier
- Seife
- auf Anfrage Kühlschrankfüllung
- Shampoo
- Nespressokapseln



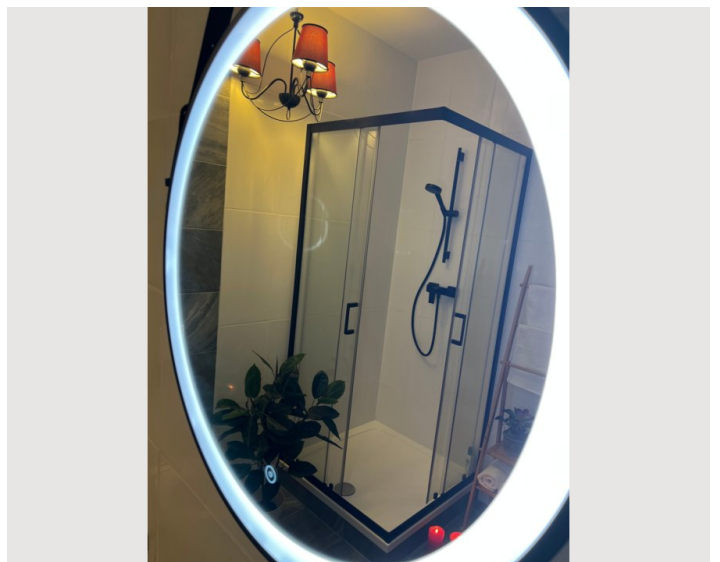
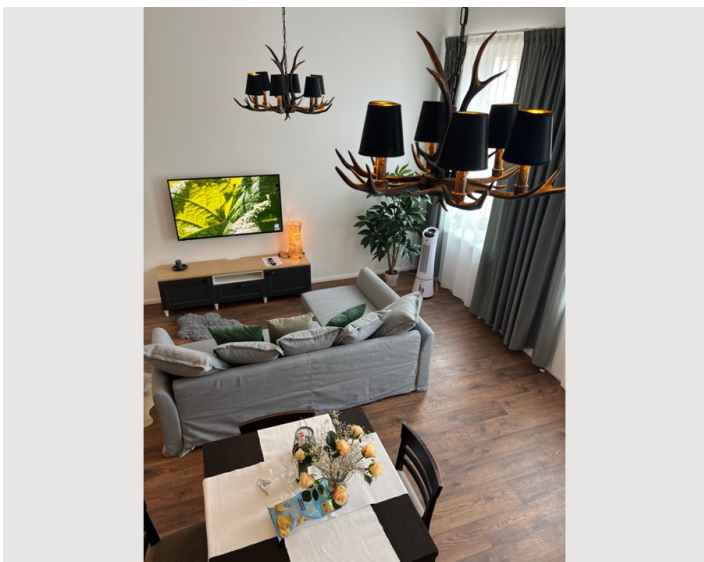
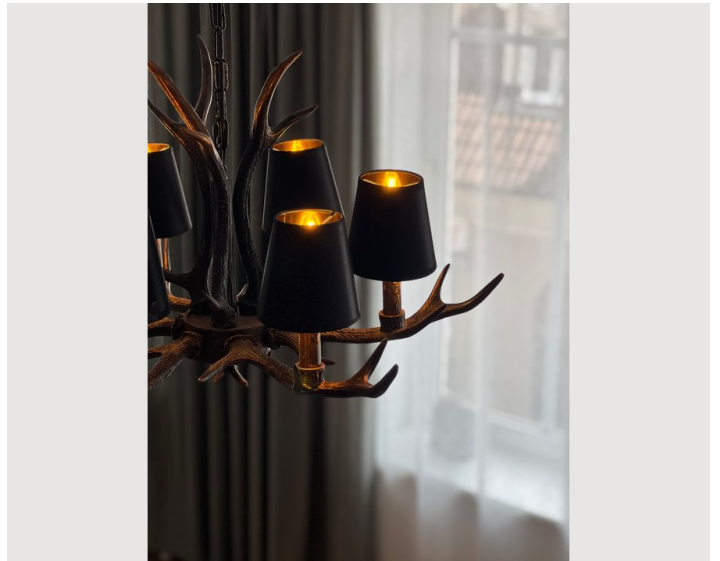
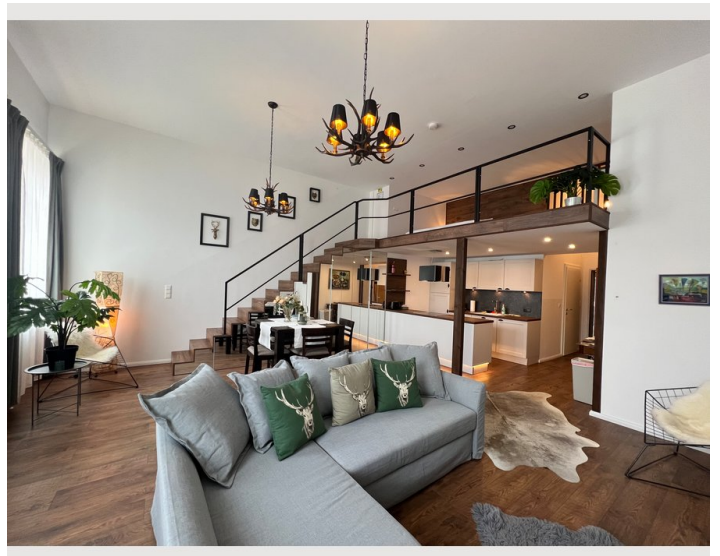
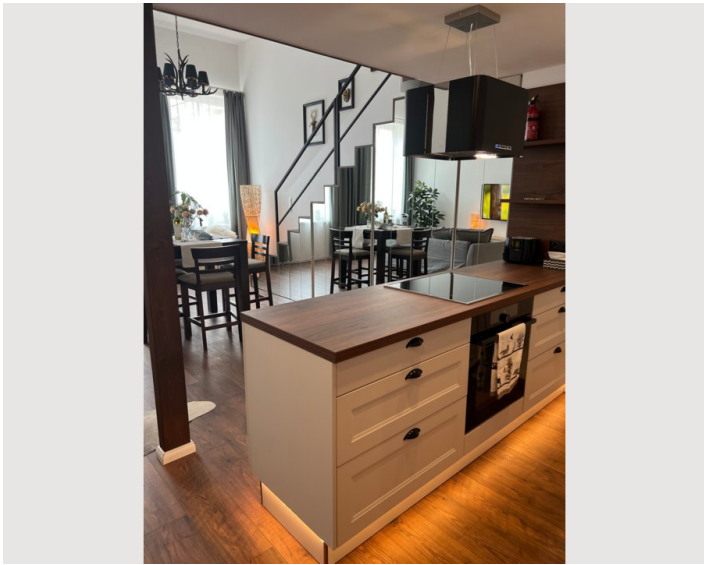
Küche

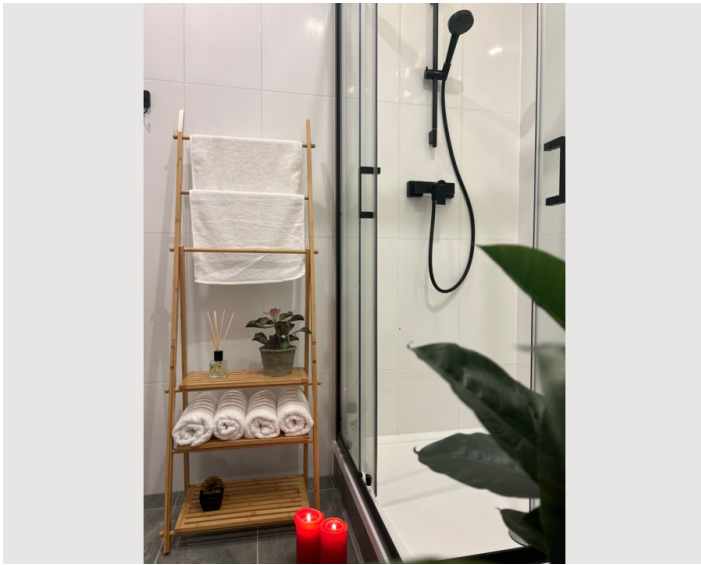
- Eigene Küche
- Gläser/Geschirr
- Geschirrspüler
- Kochutensilien
- Espressomaschine
- Mikrowelle

Informationen

- Für Kinder ungeeignet
- Haustiere verboten
- Rauchen verboten
- Regelmäßige Reinigung kostenpflichtig

Bildergalerie





Infrastruktur

© Zentraler geht es nicht

Die Wohnung ist sehr zentral, auf der Fußgänger Zone, direkt vorm Haus ist eine Bäckerei und unzählige schöne Lokale. Große Supermarkets sind ca 5 min mit dem Auto entfernt.

Lage

