



2 ZIMMER WOHNUNG, 5081 ANIF

## 2-Zimmerwohnung am Stadtrand von Salzburg im äußerst beliebten Viertel Anif

Objektnummer: VERO1

[Online ansehen und mieten](#)

Hier handelt sich um eine Wohnung in der Gemeinde Anif im Ortsteil Niederalm. Das Appartement lässt keine Wünsche offen und beinhaltet alles was ein Kurzzeitmieter benötigt. Die Gemeinde Anif befindet sich ca. 5 km südl. der Mozartstadt Salzburg.

<b>Zeitraum</b>	14.12.2025 - 14.01.2026
<b>Personenanzahl</b>	2
<b>Gesamtbetrag</b> inkl. Ust.	€ 2.052,40
Kaution	€ 1.500,00



### Wohnfläche

55m<sup>2</sup>



### Maximalbelegung

2 Personen



### Gesamte Unterkunft <sup>?</sup>

1 Privates Badezimmer 1 getrenntes Schlafzimmer 1 Wohn-Schlafzimmer



### 2. Stockwerk

Lift vorhanden



### Check-in

16:00 - 20:00 Uhr



### Check-out

07:00 - 11:00 Uhr

## Schlafmöglichkeiten

### Schlafzimmer



1x Doppelbett (1,80 m x 2 m)

### Wohnen und Schlafen



1x Sofabett (2 Personen)

## Beschreibung zur Unterkunft

Die Zweizimmerwohnung ist ca.55m<sup>2</sup> groß. Einen kleinen Vorraum mit Gaderobe, Bad mit Wc und Dusche , Schlafzimmer mit Doppelbett in Zirbe, Wohnküche mit Schlafcouch und großzügigen Balkon mit Blick auf die umliegenden Bergwelt.Im Haus befindet sich ein Lift über alle Stockwerke.

## Ausstattung & Merkmale



### Grundausstattung

- Balkon
- TV
- Gemeinschaftstrockner
- Handtücher
- Privater Parkplatz
- Reinigungsutensilien
- Internet/Wlan
- Waschmaschine
- Bettwäsche
- private Toilette
- Staubsauger



### Erstversorgung

- Toilettenpapier



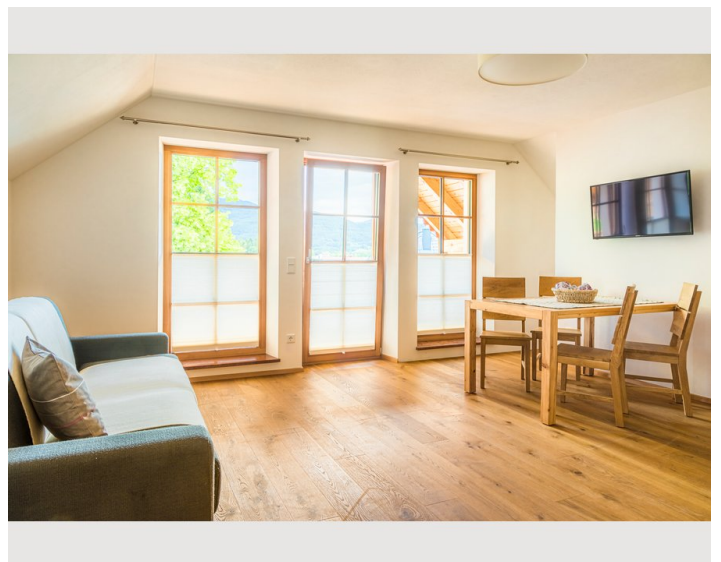
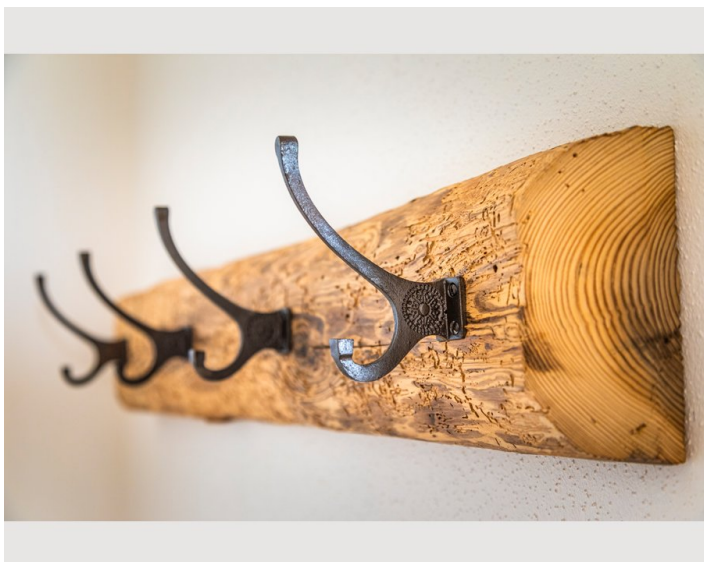
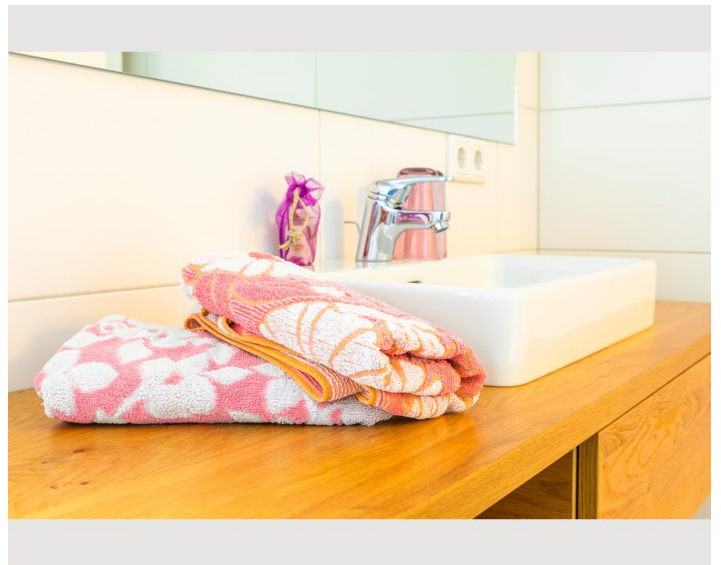
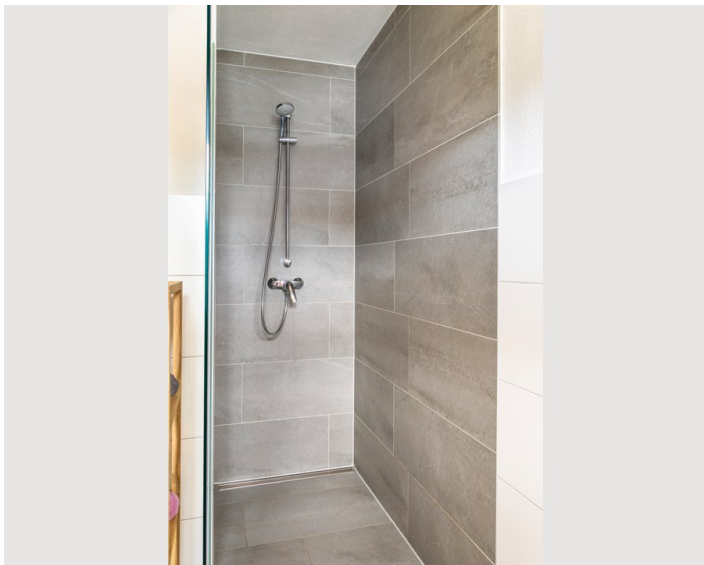
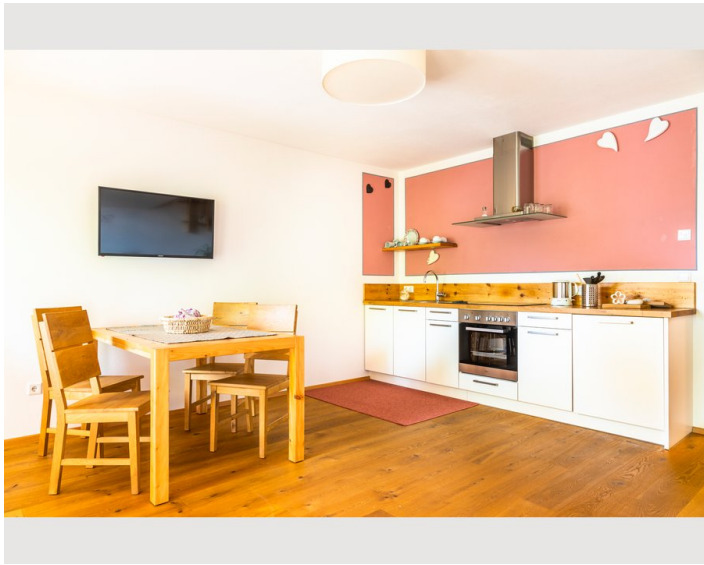
### Küche

- Eigene Küche
- Gläser/Geschirr
- Geschirrspüler
- Kochutensilien
- Filterkaffee

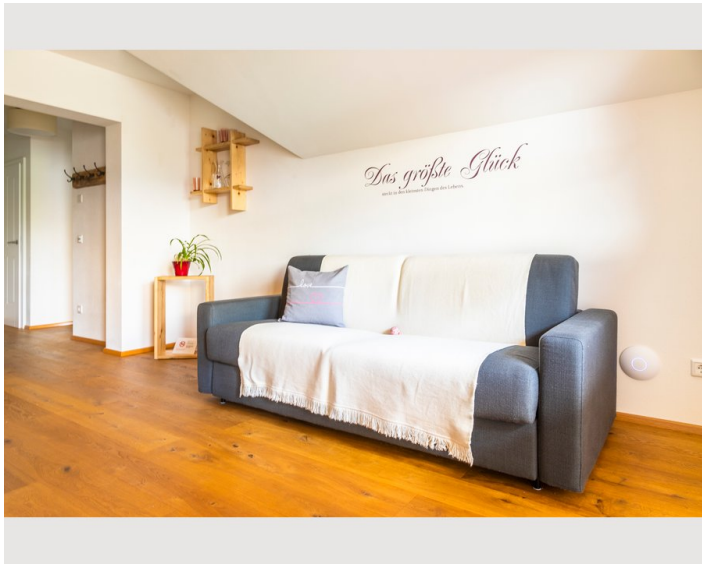
## Informationen

- Für Kinder geeignet
- Privater Eingang
- Regelmäßige Reinigung kostenpflichtig
- Rauchen verboten
- Haustiere verboten
- Fahrradraum kostenlos

## Bildergalerie







### Infrastruktur



Entfernung 5 Gehminuten - Linie 170



in 5 Gehminuten



Hauptbahnhof Salzburg Erreichbarkeit mit Bus  
ca. 25 Minuten



Flughafen Salzburg Entfernung ca. 10  
Autominuten



Hallein mit Bus ca.15 Minuten

Im Umkreis von ca. 1 km befinden sich 2 praktische Ärzte, Zahnarzt, Physiotherapeut, Apotheken, Supermärkte und vieles mehr...

Mit den Rad gelangt man in kurzer Fahrzeit in die Stadt Salzburg sowie, in die Keltenstadt Hallein.

In ca. 30 Autominuten gelangt man zu den Salzburger Seen, Schigebiete und vielen Ausflugsziele wie zB: Salzbergwerk Bad Dürnberg..

## Lage

