



3 ZIMMER WOHNUNG, 1140 WIEN

Wohnung 110m² mit Loggia / drei Doppelbetten

Objektnummer: WETC1

[Online ansehen und mieten](#)

- 110m² mit 4m² Loggia - Ein Schlafzimmer mit Doppelbett - Ein großes Schlafzimmer mit zwei Doppelbetten, diese sind durch einen großen Schrank abgetrennt - Badezimmer mit Badewanne und zwei Waschbecken - Innenhof mit Spielplatz

Zeitraum	14.03. - 14.04.2026
Personenanzahl	2
Gesamtbetrag inkl. Ust.	€ 1.988,28
Kaution	€ 1.500,00



Wohnfläche

110m²



Maximalbelegung

6 Personen



Gesamte Unterkunft [?]

1 Privates Badezimmer 2 getrennte Schlafzimmer



3. Stockwerk

Lift vorhanden



Check-in

15:00 - 20:00 Uhr



Check-out

11:00 - 15:00 Uhr

Schlafmöglichkeiten

Schlafzimmer 1



1x Doppelbett (1,60 m x 2 m)



1x Doppelbett (1,80 m x 2 m)

Schlafzimmer 2



1x Doppelbett (1,80 m x 2 m)

Beschreibung zur Unterkunft

- Ost-Westloggia im 3. Stock mit Lift
- Fahrradraum und Kinderwagenabstellplatz
- Parkettboden
- großer Eingangsbereich mit großem Schrank und Garderobe
- Wohnung modern eingerichtet
- großer Wohn-Essbereich mit großer Couch und TV, großer Esstisch
- Küche mit Backofen, Herd, Kühl-gefrierkombination, mit Gläsern und Geschirr ausgestattet
- neue Waschmaschine
- offene Loggia, auf dieser ist Rauchen erlaubt

Ausstattung & Merkmale



Grundausstattung

- Loggia
- Internet/Wlan
- Private Waschmaschine
- Handtücher
- Staubsauger
- Reinigungsutensilien
- Gartenmitbenutzung
- TV
- Bettwäsche
- private Toilette
- Bügeleisen & Bügelbrett
- Haartrockner



Erstversorgung

- Toilettenpapier
- Seife



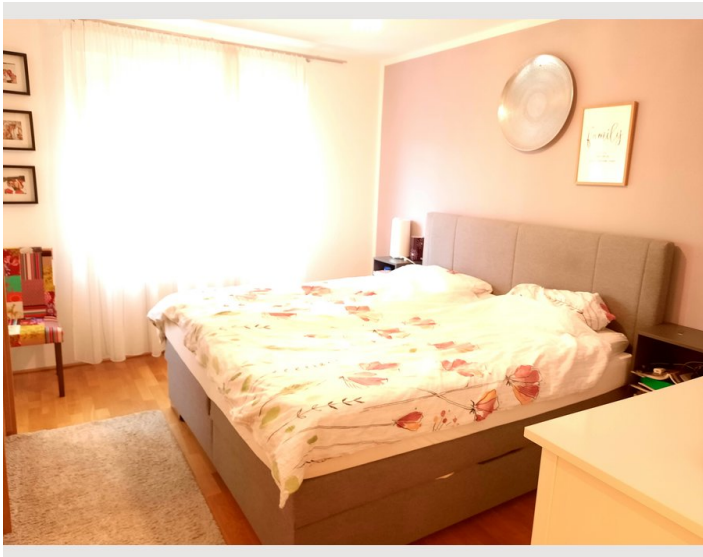
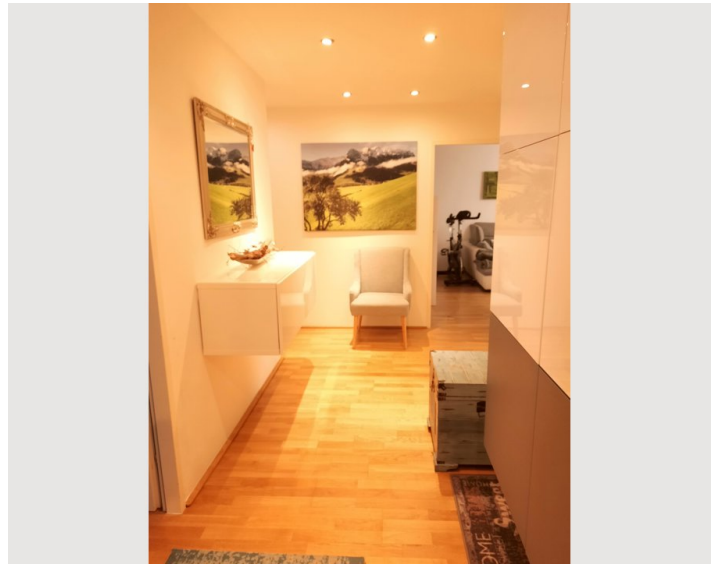
Küche

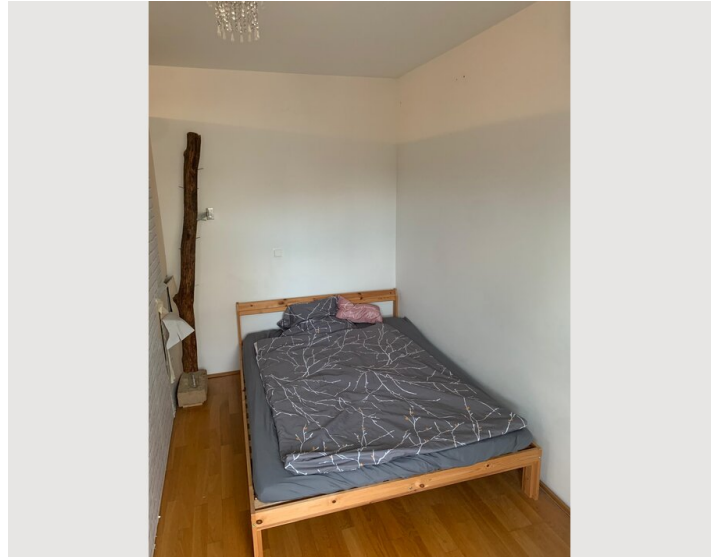
- Eigene Küche
- Gläser/Geschirr
- Kochutensilien
- Geschirrspüler

Informationen

- Für Bauarbeiter geeignet
- Kurzparkzone kostenpflichtig
- Regelmäßige Reinigung kostenpflichtig
- Für Kinder geeignet
- Haustiere auf Anfrage
- Fahrradraum kostenlos

Bildergalerie





Infrastruktur



vor der Haustür



52er Straßenbahn - 5 Gehminuten



49er Straßenbahn vor der Haustür

- gute Anbindung an die öffentlichen Verkehrsmittel, 49er Straßenbahn fast vor der Haustür - 3 Stationen bis zur U3, 49er Straßenbahn 5 Gehminuten entfernt
- nach Schönbrunn 1,5 km (wird gerne als Laufstrecke genutzt)
- Westbahnhof und Mariahilfer Straße 15 Minuten mit der 52er
- Steinhofgründe mit dem Bus gut erreichbar
- Lidl vor der Haustüre, BILLA Plus, PAGRO, KIK, BIPA 5 Minuten

Lage

