



3 ZIMMER WOHNUNG, 6020 INNSBRUCK

Wohntraum! Wunderschöne, ruhige 3,5 Zimmerwohnung mit großem Südbalkon

Objektnummer: MUSF5

[Online ansehen und mieten](#)

Wohntraum! Wunderschöne, ruhige 3,5 Zimmerwohnung mit großem Südbalkon. Ruhig mit Aussicht ins Grüne und trotzdem ist alles gut erreichbar!

Zeitraum	18.04. - 18.05.2026
Personenanzahl	2
Gesamtbetrag inkl. Ust.	€ 5.115,30
Kaution	€ 3.600,00



Wohnfläche

85m²



Maximalbelegung

4 Personen



Gesamte Unterkunft [?]

1 Privates Badezimmer 2 getrennte Schlafzimmer



1. Stockwerk



Check-in

14:00 - 20:00 Uhr



Check-out

08:00 - 11:00 Uhr

Schlafmöglichkeiten

Schlafzimmer 1



1x Doppelbett (1,80 m x 2 m)

Schlafzimmer 2



1x Doppelbett (1,60 m x 2 m)

Beschreibung zur Unterkunft

Ruhig mit Aussicht ins Grüne mit guter Anbindung an Bus und Autobahn.

Diese wunderschöne, frisch sanierte 3,5 Zimmerwohnung im 1. OG mit traumhaft großem Südbalkon besticht mit ihren großzügigen Räumen, dem gemütlichen Holzparkett, der Aussicht ins Grüne und dem Blick auf die Berge!

Sie besteht aus einem großzügigen Vorraum, zwei Schlafzimmern, einem großen Wohnzimmer mit angeschlossenem Esszimmer, einer Küche mit neuer Einbauküche, einem Bad mit Badewanne, einem Gäste-WC und einem Abstellraum.

Zur Wohnung gehört ein Carportabstellplatz und bei Bedarf auch ein Kellerabteil.

Durch die Umrandung mit vielen Bäumen und die Lage in der zweite Reihe am Mitterweg ist die Wohnung sehr ruhig und erholsam. Der Südbalkon ist überdacht, dadurch bleibt es im Sommer in der Wohnung angenehm kühl.

Sonstige Details zur Wohnung:

Holz-Alu-Fenster mit 3-fach Verglasung (neuwertig)

Besucherparkplätze vorhanden

Großer allgemeiner Garten mit Kinderspielplatz

Bushaltestelle in unmittelbarer Nähe

Ausstattung & Merkmale



Grundausstattung

- Balkon
- TV
- Bettwäsche
- private Toilette
- Staubsauger
- Internet/Wlan
- Private Waschmaschine
- Handtücher
- Privater Parkplatz
- Reinigungsutensilien



Erstversorgung

- Toilettenpapier
- Nespressokapseln
- Seife
- auf Anfrage Kühlschranksfüllung



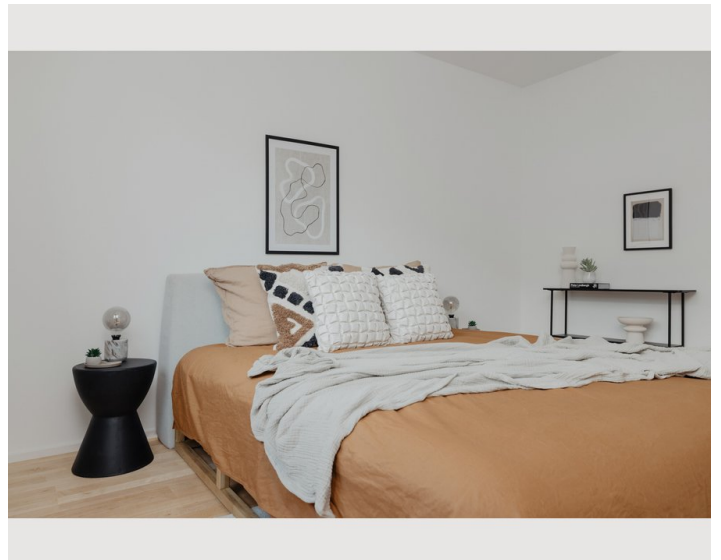
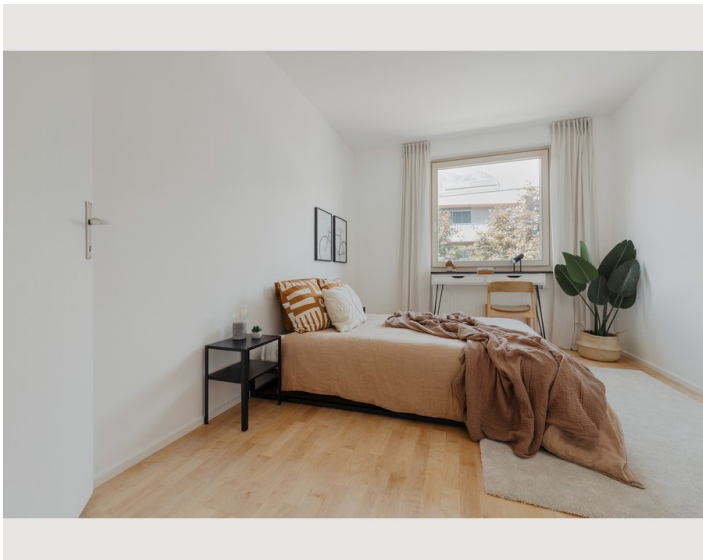
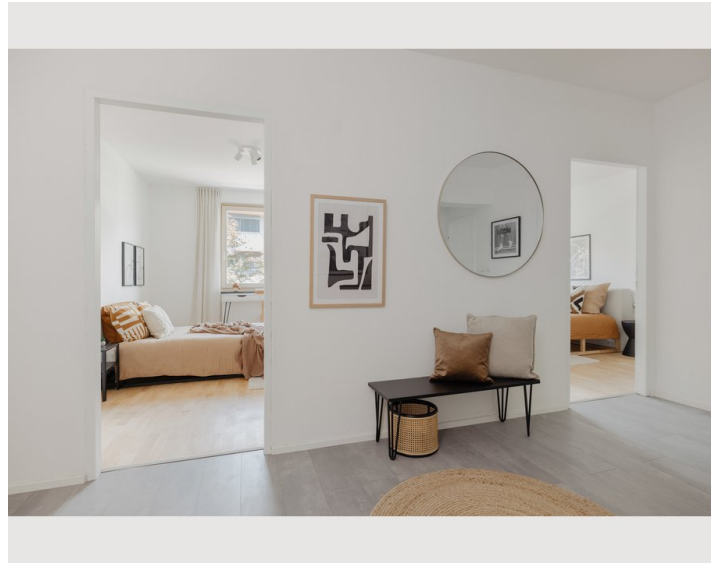
Küche

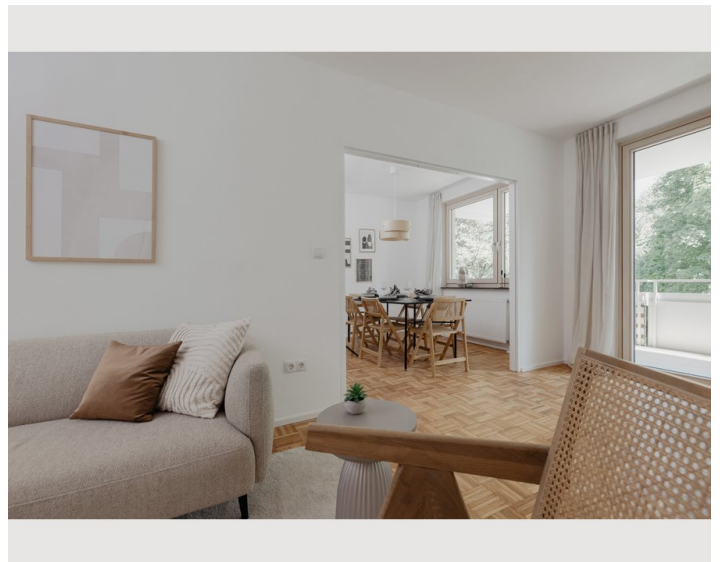
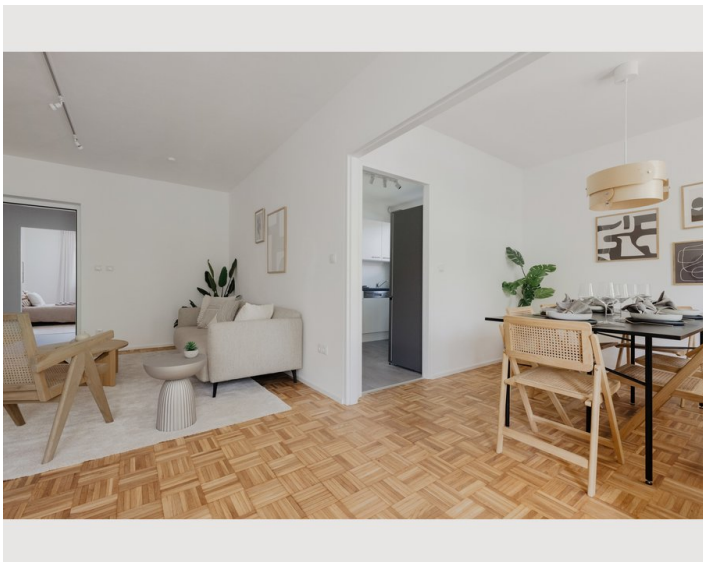
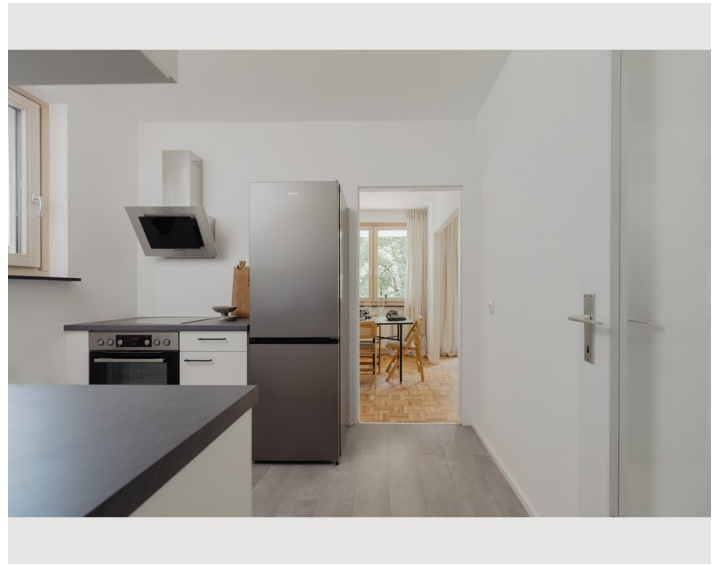
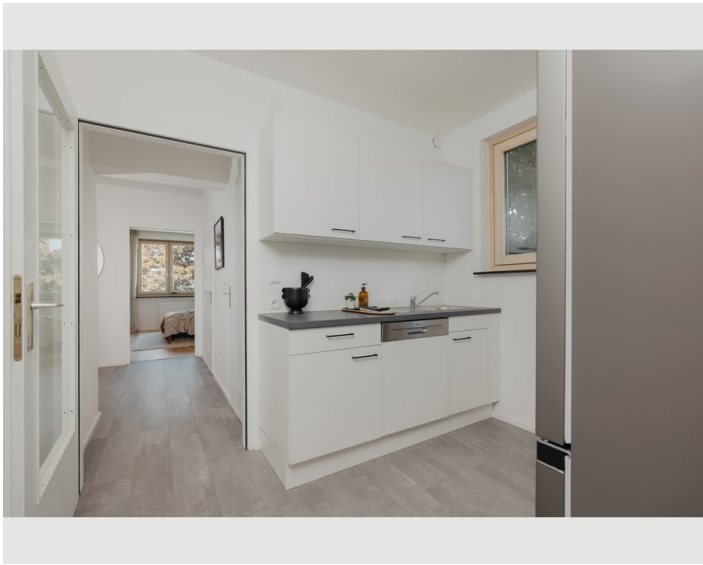
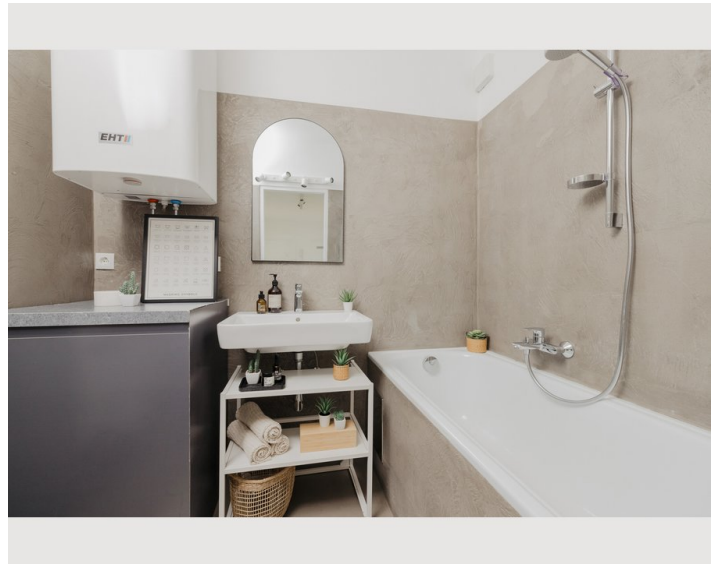
- Eigene Küche
- Gläser/Geschirr
- Geschirrspüler
- Kochutensilien
- Espressomaschine

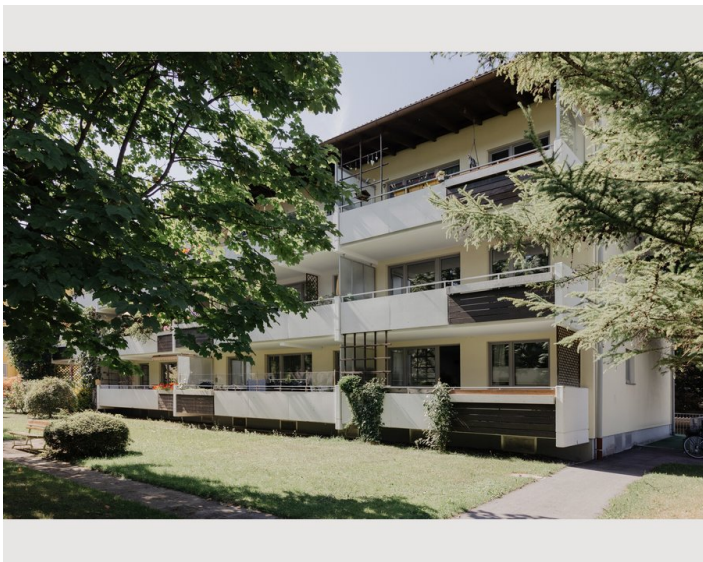
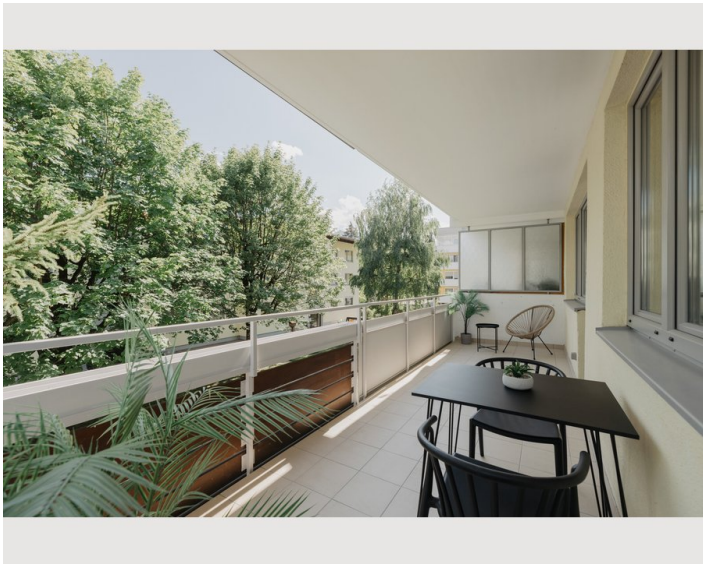
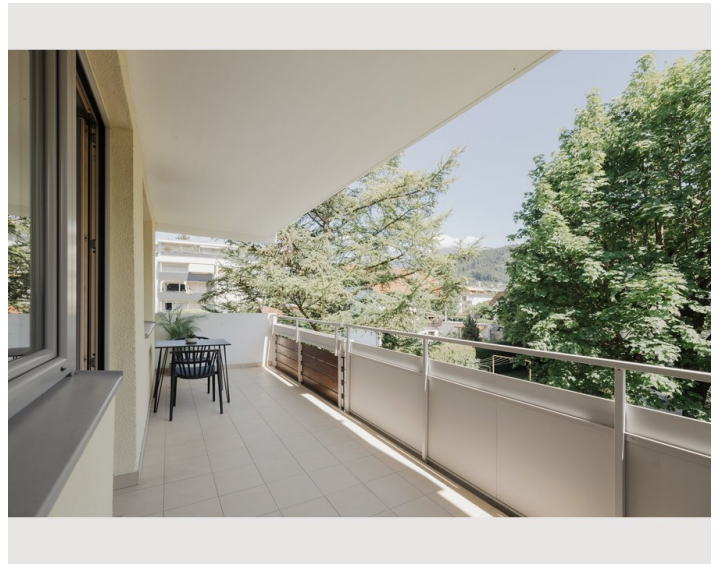
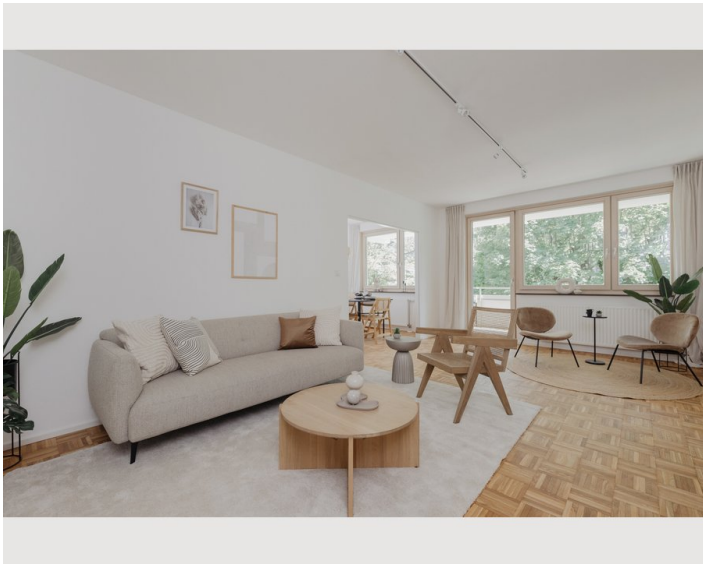
Informationen

- Für Kinder geeignet
- Kurzparkzone kostenpflichtig
- Regelmäßige Reinigung kostenpflichtig
- Rauchen verboten
- Haustiere erlaubt


Bildergalerie









Infrastruktur

 MPREIS 400 m entfernt

 50 m entfernt

 1,5 km entfernt

 Billa Plus 1,1 km entfernt

Die Bushaltestelle ist in 2 min. zu Fuß erreichbar (Haltestelle Rehgasse). Der Bus benötigt nur 10 min. in die Innenstadt und nur 17 min. zum Hauptbahnhof

Die Autobahnauffahrt West ist nur 2,3 km entfernt.

Der Inn mit einem erholsamen Spazierweg ist nur 150 m entfernt, dort beginnt auch der Inradweg.

Der nächste Lebensmittelmarkt ist nur 400 m entfernt.

Das nächste Einkaufszentrum "West" ist nur 2,1 km entfernt.

Lage

