



4 ZIMMER WOHNUNG UND MEHR, 6020 INNSBRUCK

## 95m2 ruhig und sonnig, zentrumsnah

Objektnummer: ANQC1

[Online ansehen und mieten](#)

Ruhige und sonnige Wohnung mit guten Vibes. Südbalkon. Bücher und Gesellschaftsspiele vorhanden. 1 Minute zur Sillpromenade. 1 Autoabstellplatz in der Tiefgarage und Fahrradbenützung im Preis inbegriffen.

<b>Zeitraum</b>	09.12.2025 - 09.01.2026
<b>Personenanzahl</b>	2
<b>Gesamtbetrag</b> inkl. Ust.	€ 1.975,72
Kaution	€ 1.500,00



### Wohnfläche

95m<sup>2</sup>



### Maximalbelegung

3 Personen



### Gesamte Unterkunft <sup>?</sup>

1 Privates Badezimmer 2 getrennte Schlafzimmer



### 4. Stockwerk

Lift vorhanden



### Check-in

08:30 - 22:00 Uhr



### Check-out

08:30 - 22:00 Uhr

## Schlafmöglichkeiten

### Schlafzimmer 1



1x Doppelbett (1,40 m x 2 m)

### Schlafzimmer 2



1x Einzelbett

## Beschreibung zur Unterkunft

1 Schlafzimmer, ein Praxisraum, der auch als Schlafzimmer genutzt werden kann und ein Büro. Wohnzimmer und Küche sind nur durch einen Tresen getrennt. Badezimmer mit Badewanne und separater Dusche. WC separat. Balkon nach Süden und in den Innenhof. Rauchmöglichkeit am Balkon. Ruhige Nachbarn.

Im Büro ist WLAN, Scanner und Drucker vorhanden ebenso wie Stifte, Papier und alle gängigen Büroartikel.

In der Küche ist alles da (meist in Bio-Qualität), nur frische Lebensmittel müssen Sie selbst kaufen.

Sie reinigen die Wohnung während Ihres Gebrauchs bitte selbst. Saugroboter vorhanden.

1 Autoabstellplatz in der Tiefgarage im Preis inbegriffen. Weitere Abstellplätze vor dem Haus ganztags vorhanden, aber kostenpflichtig. Wochenende kostenloses Parken vor der Türe.

Ich möchte ab Mitte Februar selbst wieder in dieser Wohnung wohnen.

## Ausstattung & Merkmale



### Grundausstattung

- Balkon
- Musikanlage/Dockingstation
- Drucker
- Bettwäsche
- private Toilette
- Bügeleisen & Bügelbrett
- Internet/Wlan
- TV
- Private Waschmaschine
- Handtücher
- Staubsauger
- Reinigungsutensilien



### Erstversorgung

- Toilettenpapier
- Seife
- Shampoo



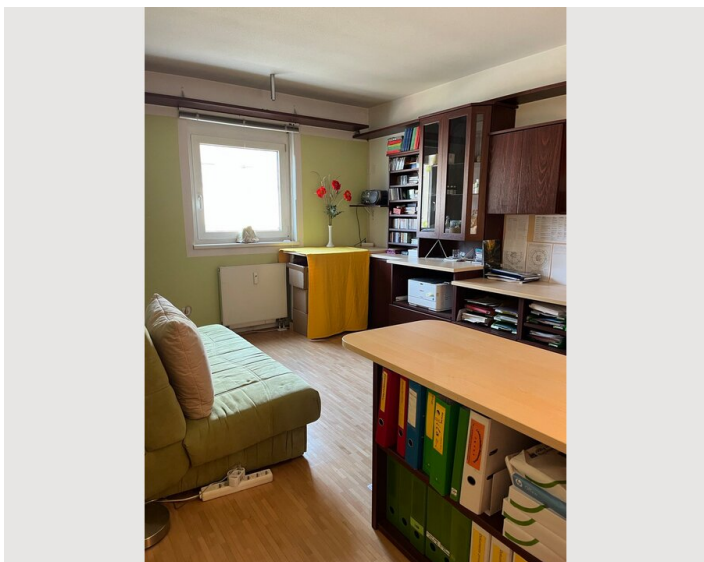
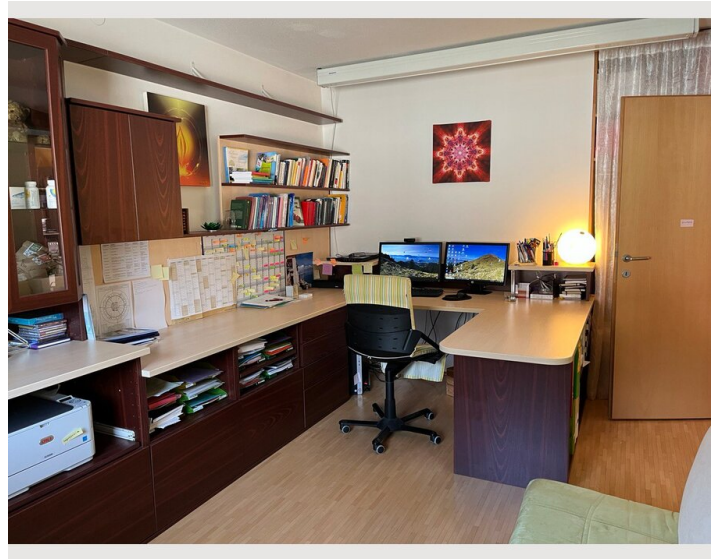
### Küche

- Eigene Küche
- Gläser/Geschirr
- Geschirrspüler
- Kochutensilien
- Espressomaschine

## Informationen


- Für Bauarbeiter geeignet
- Kurzparkzone kostenpflichtig
- Haustiere verboten
- Rauchen verboten
- Schreibtisch/Arbeitsplatz
- Fahrradraum kostenlos

## Bildergalerie



## Infrastruktur

 direkt vor dem Haus

 schräg gegenüber

 mit dem Bus 8 Haltestellen, mit der Tram 5 Haltestellen

 mit der S-Bahn 1 Haltestelle

15 Min. zu Fuß zur SoWi-Universität und nur 3 Min. zur Messe. Bushaltestelle und S-Bahn direkt vor dem Haus. Einige Lokale in unmittelbarer Nähe sowie ein Lebensmittelgeschäft schräg gegenüber. Radweg an der Sill und am Inn entlang für längere Radausflüge. Radweg in die Stadt und zur Uni. 10 min. zur Kletterhalle, 30 min. mit dem Bus zum Skigebiet Patscherkofel und 10 min. zu Fuß zur Talstation Skigebiet Nordkette und 45 min. mit dem öffentlichen Bus zum Skigebiet Axamer Lizum.

## Lage

