



2 ZIMMER WOHNUNG, 1220 WIEN

Vienna 22 Donauzentrum 2 Zimmer

Objektnummer: Skyline Retreat 148

[Online ansehen und mieten](#)

Ein luxuriöses Apartment mit atemberaubendem Panoramablick auf die Metropole, im 16. Stock. Genießen Sie modernen Komfort und erkunden Sie die lebendige Umgebung. Entspannen Sie sich in stilvollem Ambiente und erkunden Sie die lebendige Umgebung.

Zeitraum	12.01. - 12.02.2026
Personenanzahl	2
Gesamtbetrag inkl. Ust.	€ 3.862,98
Kaution	€ 2.900,00



Wohnfläche

56m²



Maximalbelegung

4 Personen



Gesamte Unterkunft [?]

1 Privates Badezimmer 1 getrenntes Schlafzimmer 1 Wohn-Schlafzimmer



16. Stockwerk

Lift vorhanden



Check-in

15:00 - 23:59 Uhr



Check-out

00:01 - 11:00 Uhr

Schlafmöglichkeiten

Schlafzimmer



1x Doppelbett (2 m x 2 m)

Wohnen & Schlafen



1x Sofabett (2 Personen)

Beschreibung zur Unterkunft

Dieses neu und modern eingerichtete 3-Zimmer-Apartment befindet sich in einem kürzlich errichteten Hochhaus in der Nähe des Donau Zentrums und verfügt über einen Balkon/Loggia mit Sitzgelegenheit.

Es ist komplett und modern ausgestattet, einschließlich einer Einbauküche mit Miele-Geräten, Küchenutensilien und Geschirr, einer Waschmaschine, einem Badezimmer mit Badewanne und begehbare Dusche, einem Flachbildfernseher und High-Speed-Internet.

Der beeindruckende Rooftop-Pool auf 19 Metern Länge (im 33. Stock - nur im Sommer) mit einem faszinierenden Blick auf die Stadt und einem windgeschützten Sonnendeck mit zahlreichen Liegeflächen lädt dazu ein, täglich von frühmorgens bei Sonnenaufgang bis spätabends bei Sonnenuntergang zu schwimmen.

Sie können den luxuriösen Komfort eines privaten Fitnessstudios direkt im Gebäude genießen, mit Blick und direktem Zugang zur begrünten Plaza.

Gegen Gebühr steht Ihnen ein erstklassig ausgestatteter Wellness-Bereich mit Sauna und Ruheraum zur Verfügung. Der direkte Zugang zur Gemeinschaftsterrasse bietet die Möglichkeit, frische Luft zu schnappen und ausreichend zu lüften.

Alle Annehmlichkeiten des täglichen Bedarfs, wie ein Supermarkt direkt im Quartier und das Einkaufszentrum Donau Zentrum, befinden sich in unmittelbarer Nähe.

Der Wohnturm im neuen Stadtquartier VIENNA TWENTYTWO bietet eine ideale Verkehrsanbindung direkt an der U-Bahn (U1 - Kagra), Straßenbahn (Linien 25 & 26) sowie Busbahnhof Kagra. Es liegt vis-à-vis des Donau Zentrums und des Cineplex und in der Nähe der Alten Donau, was eine hervorragende Erreichbarkeit aus allen Himmelsrichtungen ermöglicht. Die unmittelbare Umgebung bietet vielfältige Möglichkeiten für Freizeit, Sport, Naherholung und Shopping.

Ausstattung & Merkmale



Grundausstattung

- Loggia
- TV
- Gemeinschaftstrockner
- Handtücher
- Garage
- Staubsauger
- Reinigungsutensilien
- Internet/Wlan
- Private Waschmaschine
- Bettwäsche
- private Toilette
- Klimaanlage
- Bügeleisen & Bügelbrett



Pool

- Outdoor Pool



Wellness

- Sauna
- Fitnessraum



Erstversorgung

- Toilettenpapier
- Nespressokapseln
- Seife



Küche

- Eigene Küche
- Gläser/Geschirr
- Geschirrspüler
- Kochutensilien
- Espressomaschine

Informationen

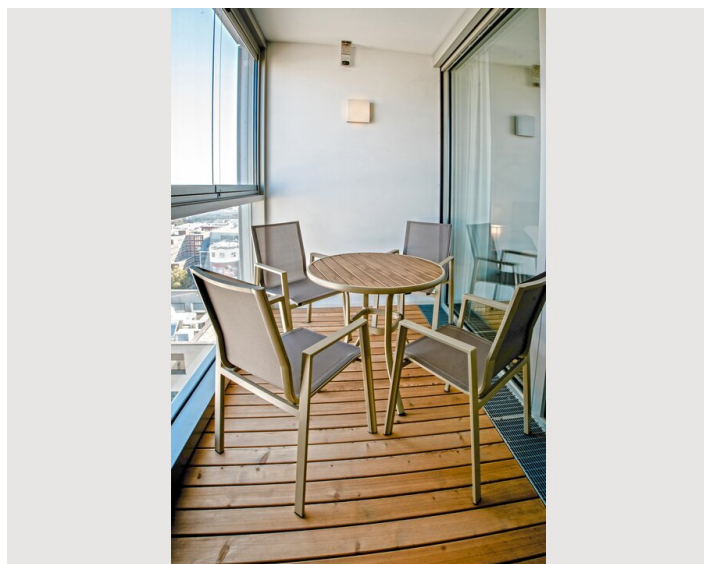
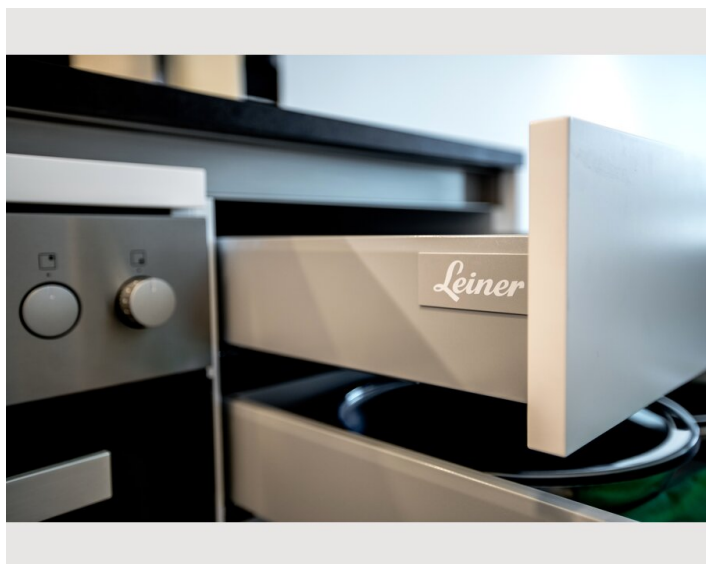
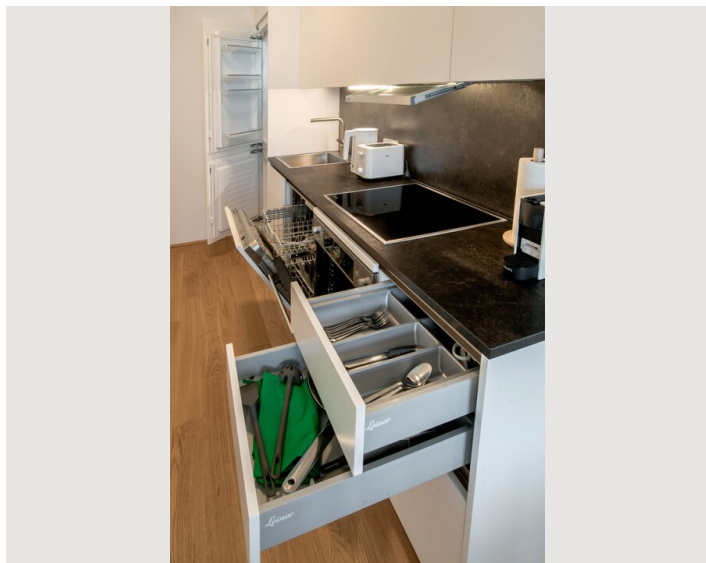
- Für Kinder geeignet
- Kurzparkzone kostenpflichtig
- Regelmäßige Reinigung kostenpflichtig
- Rauchen verboten
- Haustiere verboten
- Fahrradraum kostenlos

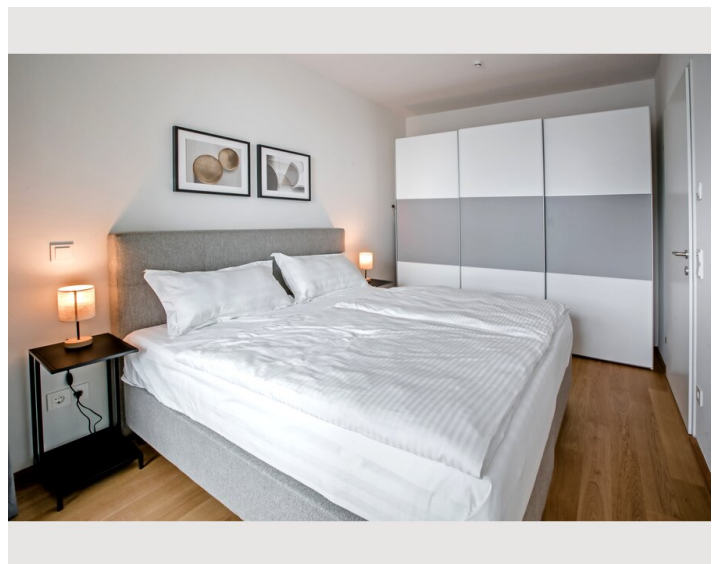
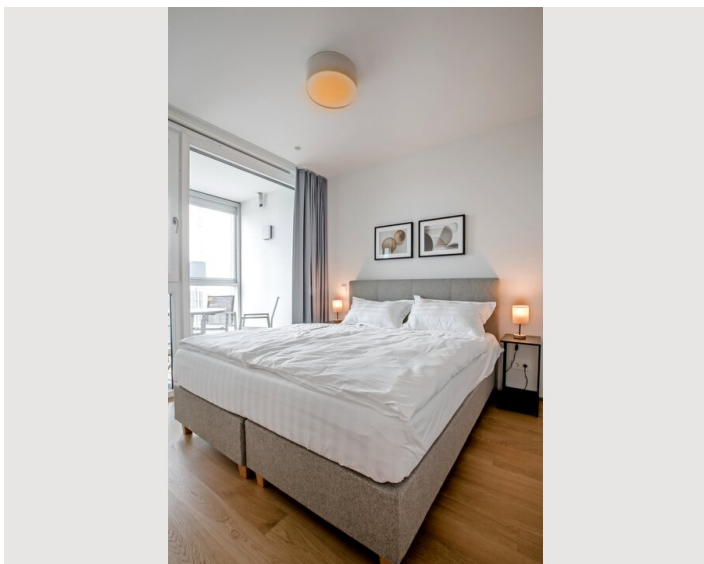
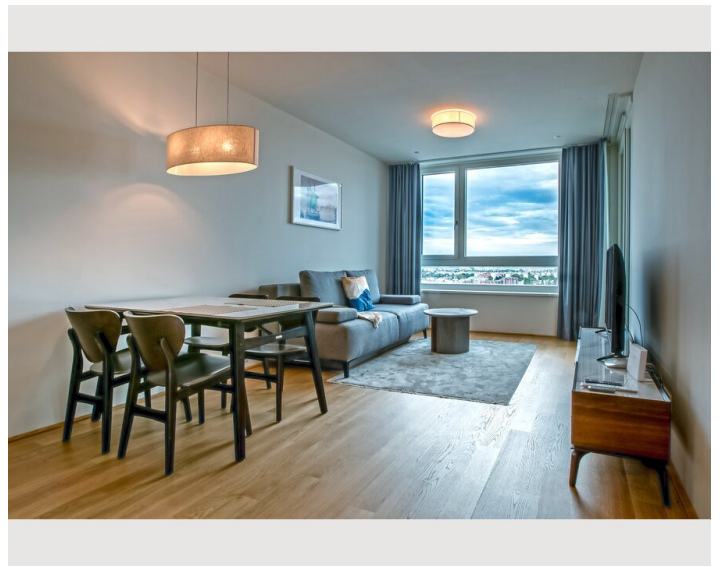
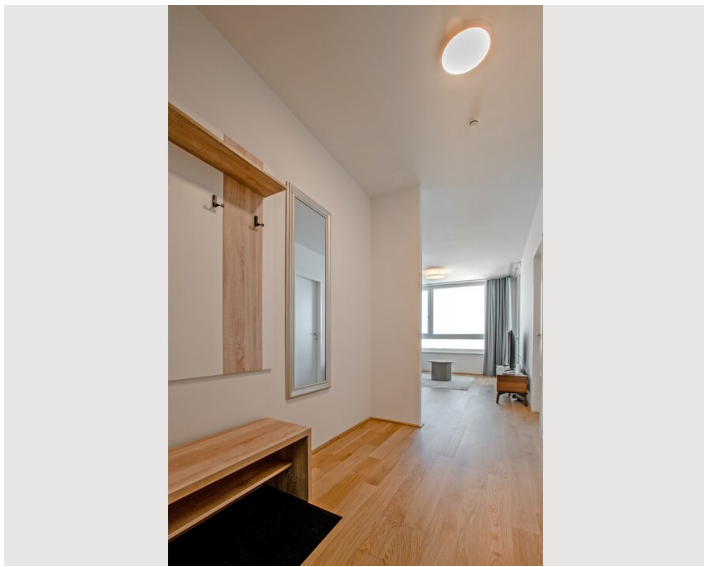
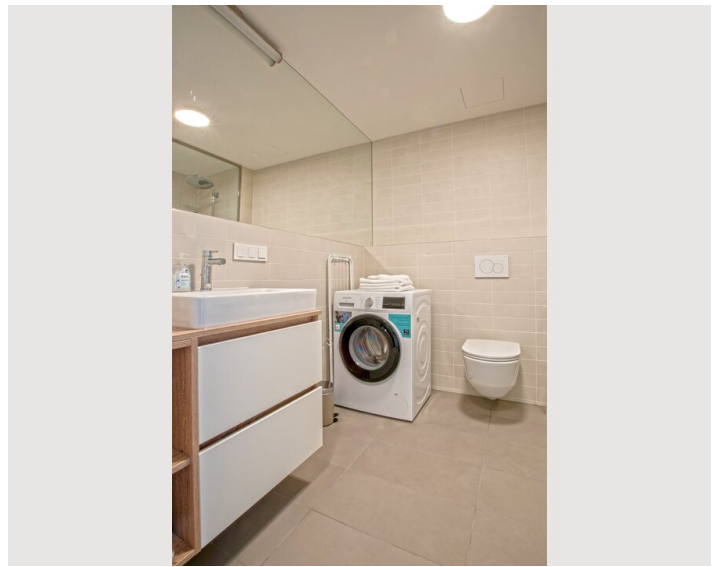
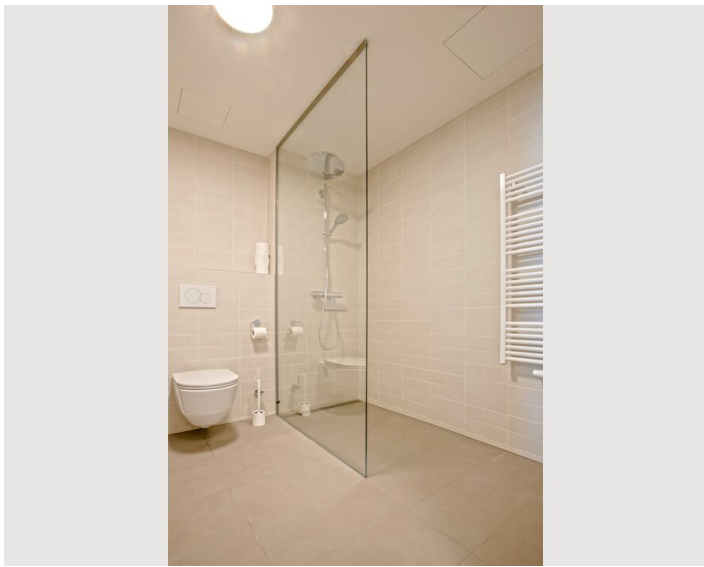
Zusatzleistungen

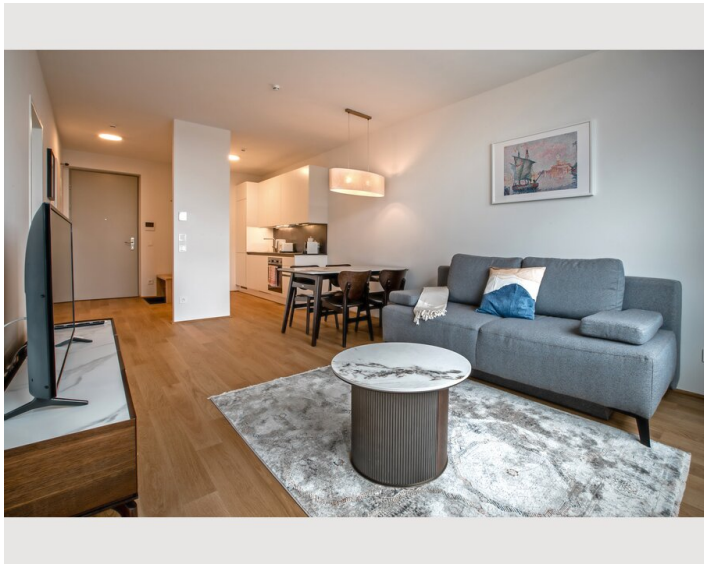
- Parkplatz in der Tiefgarage (€ 230,00)

Alle Preisangaben Brutto pro Monat - Abrechnung erfolgt direkt mit dem Vermieter.

Bildergalerie







Lage

