



HAUS, 1140 WIEN

Ruheoase im Grünen

Objektnummer: MCKV1

[Online ansehen und mieten](#)

Das moderne, helle Haus in Hanglage bietet eine wunderbare Aussicht über das idyllische Rosental. Es befindet sich in einem der schönsten Naherholungsgebiete der Stadt und eignet sich perfekt zur Regeneration nach einem hektischen Arbeitstag.

Zeitraum	10.12.2025 - 10.01.2026
Personenanzahl	2
Gesamtbetrag inkl. Ust.	€ 3.157,94
Kaution	€ 2.400,00



Wohnfläche

82m²



Maximalbelegung

3 Personen



Gesamte Unterkunft [?]

1 Privates Badezimmer 1 getrenntes Schlafzimmer 1 Wohn-Schlafzimmer



1. Stockwerk



Check-in

10:00 - 18:00 Uhr



Check-out

10:00 - 18:00 Uhr

Schlafmöglichkeiten

Schlafzimmer



1x Doppelbett (1,60 m x 2 m)

Wohnen und Schlafen



1x Sofabett (1 Person)

Beschreibung zur Unterkunft

Das offen gestaltete Haus verfügt über 82 m² Wohnfläche, 400 m² Garten, Balkon und Terrasse. Es hat ein zentrales Vorzimmer, von dem aus man in die ca. 20 m² große Wohnküche, ins Badezimmer mit Badewanne sowie in die separate Toilette gelangt. Eine Treppe führt in den ersten Stock zum Schlafbereich mit einem großen Spiegelschrank sowie ein weiteres Wohnzimmer. Sowohl vom Wohnzimmer als auch vom Schlafzimmer kommt man auf einen Balkon mit herrlichem Blick.

Die Einbauküche ist komplett ausgestattet mit Cerankochfeld, Backrohr, Geschirrspüler und Kühl-/Gefrierkombination.

Das komplette Erdgeschoss ist einheitlich verflies, der 1. Stock mit Parkettboden ausgestattet.

Beheizung und Warmwasserbereitung erfolgt elektrisch.

Ca. 50 Meter vom Grundstück sind kostenlose KFZ-Abstellplätze vorhanden. Vom Gartentor zum Haus geht man über eine Natursteintreppe.

Ausstattung & Merkmale



Grundausstattung

- Balkon
- Garten
- TV
- Bettwäsche
- private Toilette
- Staubsauger
- Reinigungsutensilien
- Terrasse
- Internet/Wlan
- Private Waschmaschine
- Handtücher
- Parken auf der Straße ohne zeitliche Begrenzung kostenlos möglich
- Bügeleisen & Bügelbrett
- Haartrockner



Erstversorgung

- Toilettenpapier
- Seife
- auf Anfrage Kühlschrankfüllung
- Shampoo
- Nespressokapseln



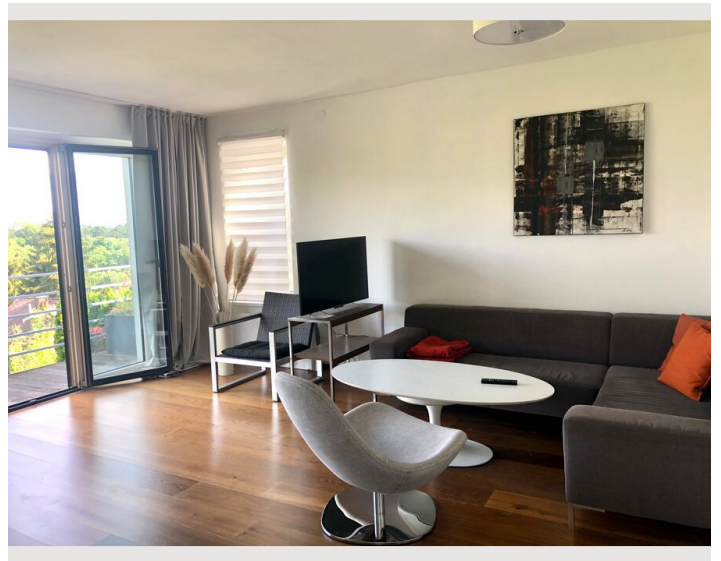
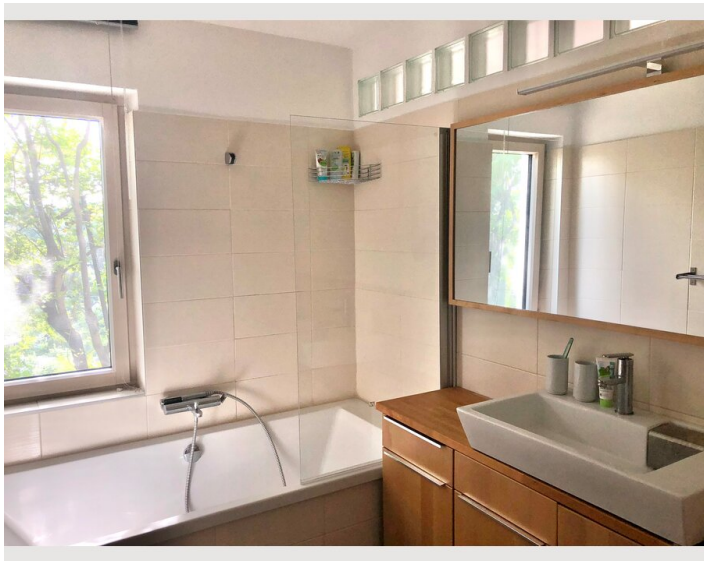
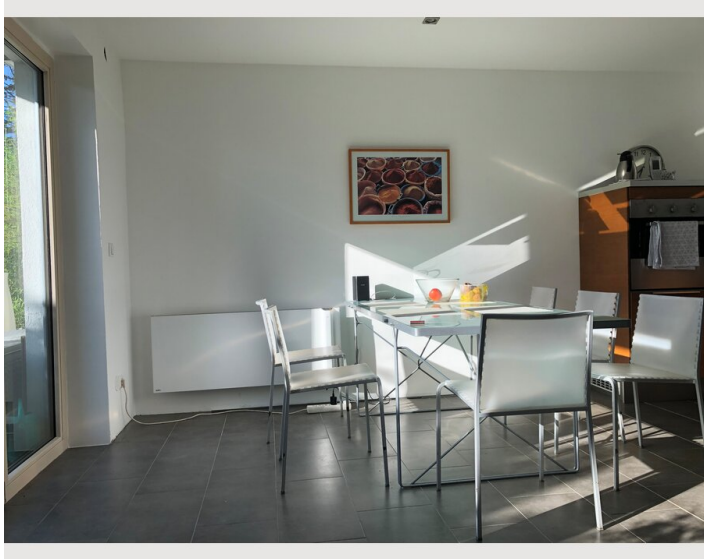
Küche

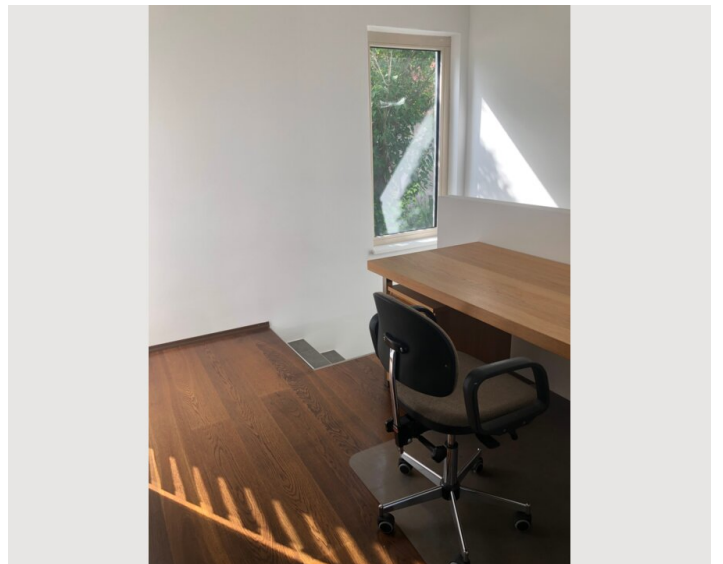
- Eigene Küche
- Gläser/Geschirr
- Geschirrspüler
- Kochutensilien
- Espressomaschine

Informationen

- Rauchen verboten
- Privater Eingang
- Schreibtisch/Arbeitsplatz
- Regelmäßige Reinigung kostenpflichtig

Bildergalerie





Infrastruktur



Die Bushaltestelle 47B Hüttelberg ist ca. 800 Meter entfernt. Von dort gelangt man in ein paar Minuten zur U-Bahn Hütteldorf.



Ca. 5 Autominuten entfernt Ecke Linzerstraße/Rosentalgasse befinden sich verschiedenste Einkaufsmöglichkeiten.



Von der U-Bahn Hütteldorf ist sowohl der Westbahnhof (S50 - 9 Min) als auch der Hauptbahnhof (S80 - 16 Min) in wenigen Minuten mit öffentlichen Verkehrsmitteln erreichbar.



Von der U-Bahn Hütteldorf ist das Zentrum (Karlsplatz) mit der U-Bahn in 18 Minuten erreichbar.

Generell gilt: Mit dem Auto erreichen Sie in wenigen Minuten - Supermärkte, Apotheken, Banken, U-Bahn-Station, ... zu Fuß ist alles möglich, verlängert aber klarerweise die Wegzeiten. Gut geeignet ist eine Kombination mit einem Park-and-Ride-Platz bei der U-Bahn-Station Hütteldorf (vergünstigte Monatstickets). In der unmittelbaren Umgebung gibt es viele Wanderwege und Mountainbike-Strecken. Bekannte Ausflugsziele wie die Steinhofgründe, die Otto-Wagner-Kirche, der Dehnepark oder die Jubiläumswarte sind ganz in der Nähe ebenso wie die beiden Restaurants Großes bzw. Kleines Schutzhaus Rosental. 5 Autominuten entfernt gibt es auch ein Hallenbad plus Sauna und Freibad.

