



2 ZIMMER WOHNUNG, 5020 SALZBURG

Zentrale und ruhige Wohnung mit Blick ins Grüne

Objektnummer: VHLC1

[Online ansehen und mieten](#)

Zeitraum	19.12.2025 - 19.01.2026
Personenanzahl	2
Gesamtbetrag inkl. Ust.	€ 1.823,18
Kaution	€ 1.300,00

Central, beautiful flat with a view of the greenery in an absolutely quiet location. The flat is a 12-minute walk from the old town, 7 minutes to the main university and 5 minutes to Nawi.



Wohnfläche

60m²



Maximalbelegung

2 Personen



Gesamte Unterkunft [?]

1 Privates Badezimmer 1 getrenntes Schlafzimmer



2. Stockwerk

Lift vorhanden



Check-in

13:00 - 20:00 Uhr



Check-out

09:00 - 12:00 Uhr

Schlafmöglichkeiten

Schlafzimmer



1x Doppelbett (1,80 m x 2 m)

Beschreibung zur Unterkunft

Die Wohnung hat zwei geräumige Zimmer - ein Wohnzimmer und ein Schlafzimmer sowie eine Küche, ein Badezimmer mit Dusche und Bidet und ein extra WC. Das Wohnzimmer verfügt über einen Essbereich, ein Sofa mit Tischchen und ein Bücherregal, das Schlafzimmer über ein Doppelbett mit einer Größe von 160x200cm. In der Küche befindet sich alle notwendigen Utensilien wie Pfannen, Töpfe, Teller, Besteck, Gläser, Tassen und ein Wasserkocher. Auch Handtücher und Bettzeug sind vorhanden. Im Badezimmer gibt es eine Waschmaschine und einen Fön. Zusätzlich gibt es einen Balkon mit Sitzgelegenheit und Sonnenliege. Die Wohnung schaut ins Grüne und befindet sich in einer absoluten Ruhelage.

Ausstattung & Merkmale



Grundausstattung

- Balkon
- Private Waschmaschine
- Handtücher
- Staubsauger
- Haartrockner
- Internet/Wlan
- Bettwäsche
- private Toilette
- Bügeleisen & Bügelbrett



Erstversorgung

- Toilettenpapier
- Seife



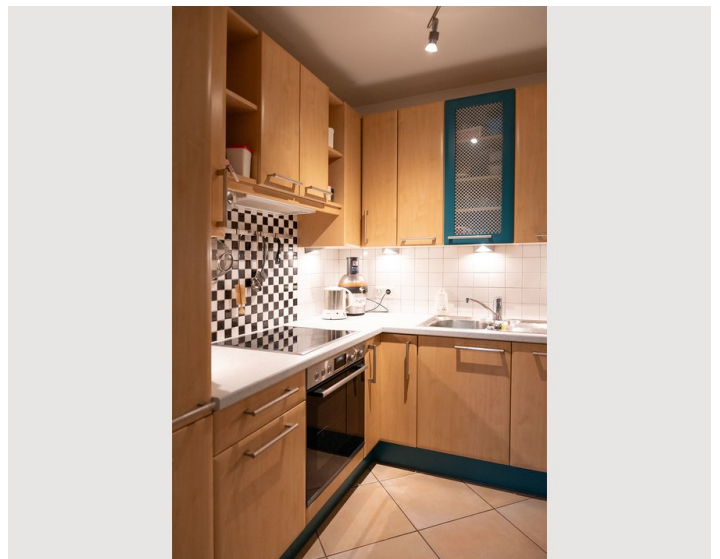
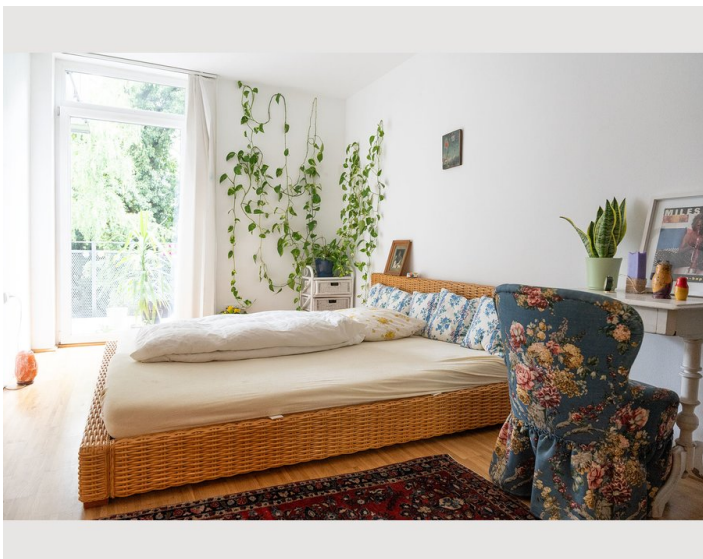
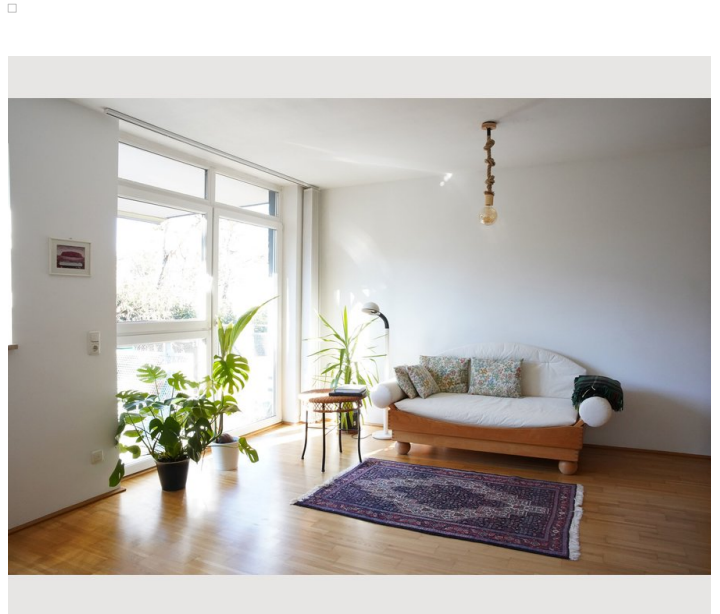
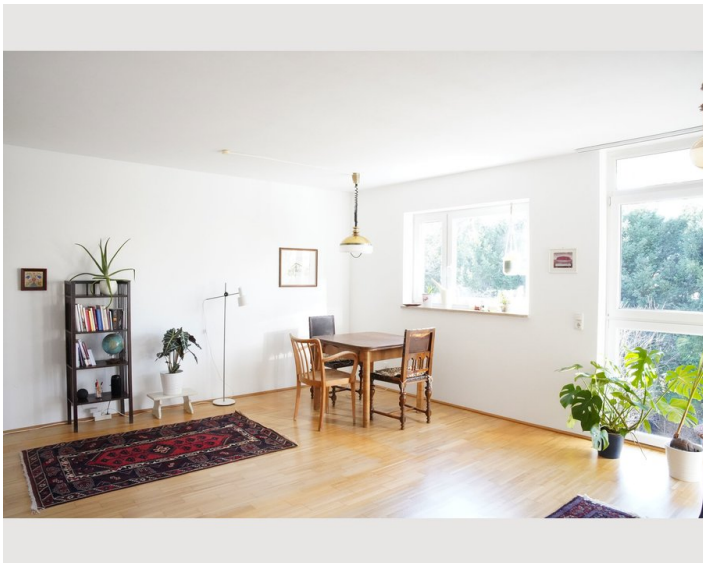
Küche

- Eigene Küche
- Gläser/Geschirr
- Kochutensilien


Informationen


- Rauchen verboten
- Haustiere auf Anfrage
- Kurzparkzone kostenlos
- Fahrradraum kostenlos


Bildergalerie



Infrastruktur

 5 Minuten Gehzeit

 12 Minuten Gehzeit

 800 Meter

Die Wohnung befindet sich 12 Gehminuten von der Altstadt entfernt, 7 Minuten zur Hauptuni und 5 Minuten zur Nawi. 800 Meter entfernt befindet sich ein Einkaufszentrum mit Lebensmittelgeschäften, einer Apotheke und einem Drogeriemarkt, sowie Restaurants. In zwei Minuten Gehzeit befindet sich ein Freibad und ein Hallenbad. Die nächste Bushaltestelle ist 5 Gehminuten entfernt, der Bus fährt direkt ins Zentrum und zum Bahnhof.

Lage

