



2 ZIMMER WOHNUNG, 5101 BERGHEIM

## Boho-Living - Stadtnah und mitten im Grünen

Objektnummer: FEWG1

[Online ansehen und mieten](#)

Der Blick schweift über die Alpen und die Natur umringt unsere Ruheoase, die nur 15 Minuten von der Salzburger Innenstadt entfernt liegt. In der liebevoll renovierten 2-Zimmer Boho-Wohnung mit Terrassenbenutzung im lässt es sich rundherum wohlfühlen.

<b>Zeitraum</b>	26.05. - 26.06.2026
<b>Personenanzahl</b>	2
<b>Gesamtbetrag</b> inkl. Ust.	€ 1.192,48
Kaution	€ 900,00



### Wohnfläche

38m<sup>2</sup>



### Maximalbelegung

2 Personen



### Gesamte Unterkunft <sup>?</sup>

1 Privates Badezimmer 1 getrenntes Schlafzimmer 1 Wohn-Schlafzimmer



### 1. Stockwerk



### Check-in

14:00 - 21:00 Uhr



### Check-out

08:30 - 12:30 Uhr

## Schlafmöglichkeiten

### Schlafzimmer



1x Doppelbett (1,40 m x 2 m)

### Wohnen & Schlafen



1x Sofabett (2 Personen)

## Beschreibung zur Unterkunft

Es erwartet Sie eine helle und lichtdurchflutete Wohnung 1. OG, die über ein Schlafzimmer, ein Wohnzimmer mit Kitchenette, einen großzügigen Vorraum und ein Badezimmer verfügt. Die gesamte Wohnung wurde vor kurzem komplett renoviert und neu möbliert. Ultraschnelles Internet ist in der ganzen Wohnung verfügbar. Wir haben die Wohnung liebevoll dekoriert und alles was man benötigt um sich wohl zu fühlen ist vorhanden. Die Terrasse im Erdgeschoss kann mitbenutzt werden und ein Grillen bzw. Feuerschale steht zur Verfügung.

Wohnzimmer: 17 qm, mit kleiner Einbaukitchenette (2 Induktionsplatten, Mikrowelle, großer Kühlschrank), Flat-Screen-TV, Bistro-Tisch für 2 Personen und gemütlicher Couch.

Schlafzimmer: 13 qm mit 1,40 Meter Doppelbett und Schreibtisch mit Macintosh. Das Schlafzimmer ist eine Wohlfühloase in weiß und Pastelltönen.

## Ausstattung & Merkmale



### Grundausstattung

- Terrasse
- Musikanlage/Dockingstation
- Private Waschmaschine
- Handtücher
- Privater Parkplatz
- Bügeleisen & Bügelbrett
- Haartrockner
- Internet/Wlan
- TV
- Bettwäsche
- private Toilette
- Staubsauger
- Reinigungsutensilien



### Feuerstelle

- Holzkohlegrill



### Erstversorgung

- Toilettenpapier
- Seife
- Shampoo
- Nespressokapseln



### Küche

- Kitchenette
- Gläser/Geschirr
- Mikrowelle
- Kochutensilien
- Espressomaschine

## Informationen

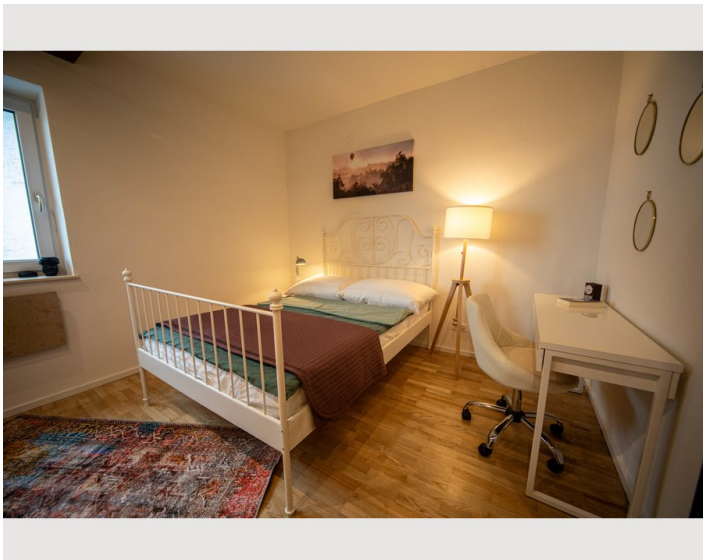
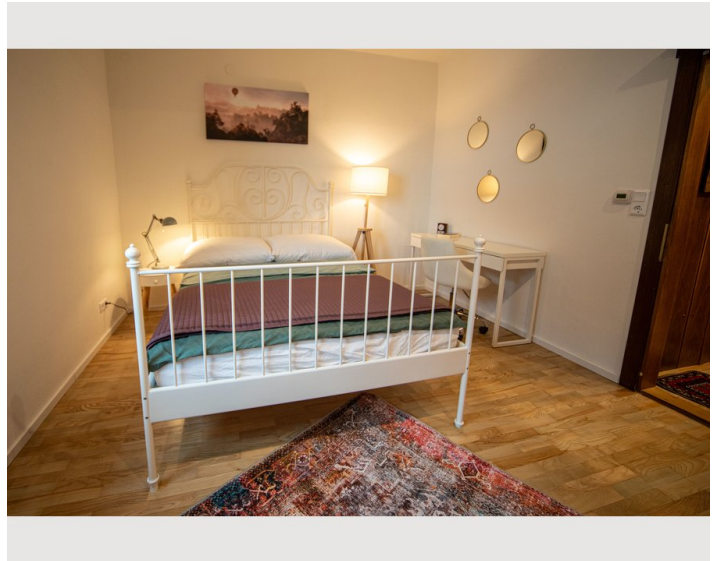
- Für Kinder geeignet
- Schreibtisch/Arbeitsplatz
- Regelmäßige Reinigung kostenpflichtig
- Rauchen verboten
- Haustiere verboten
- Fahrradraum kostenlos

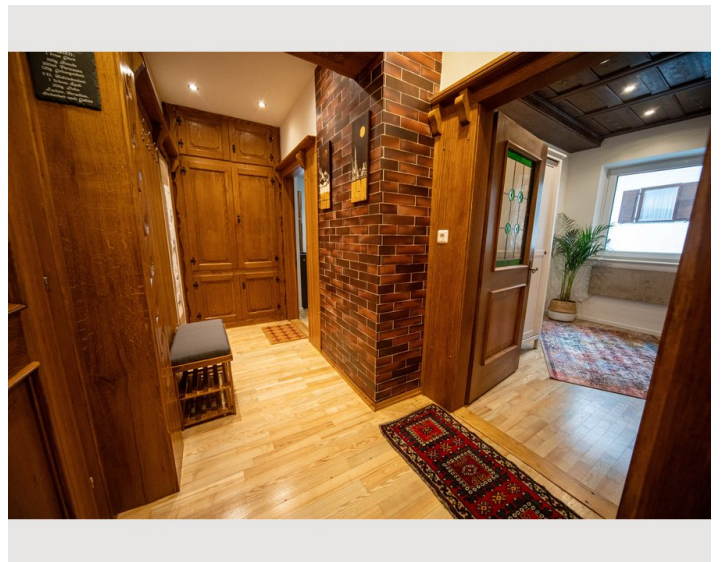
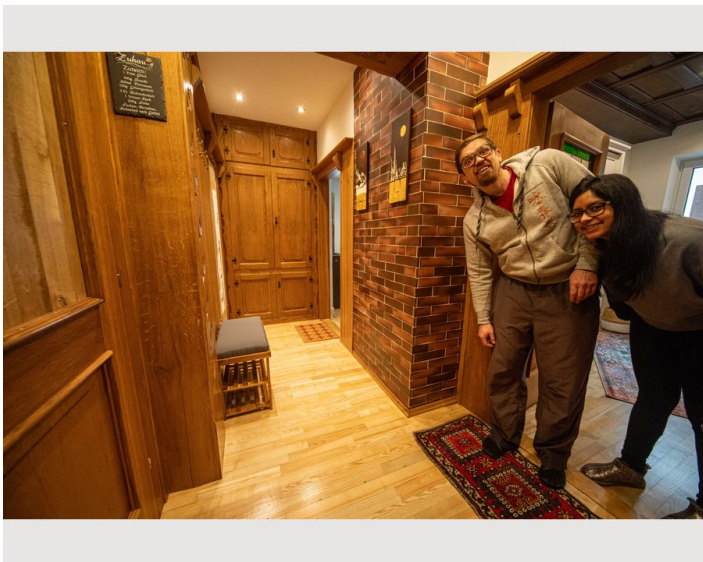
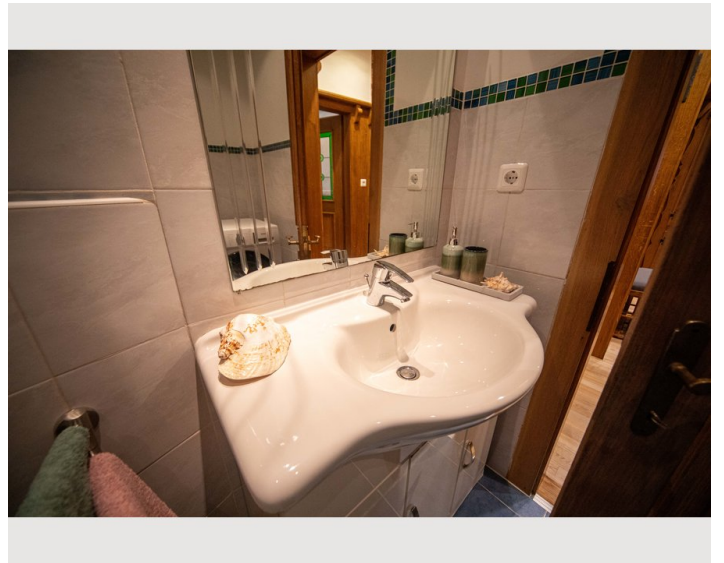
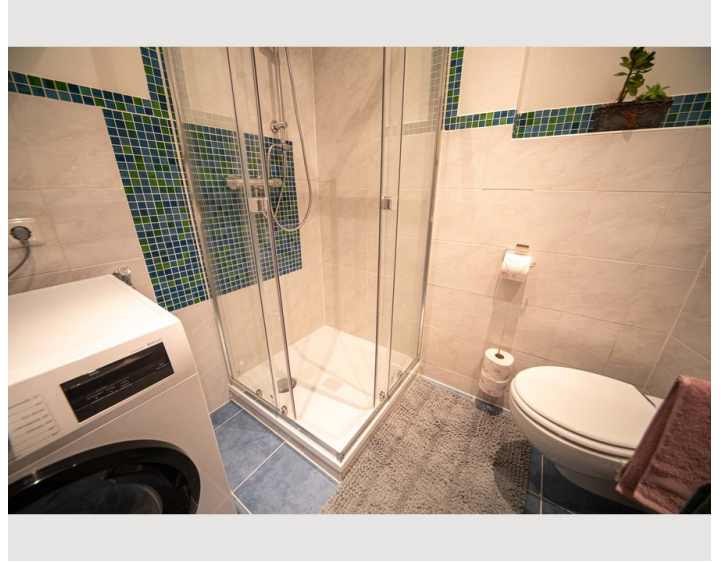
## Zusatzleistungen

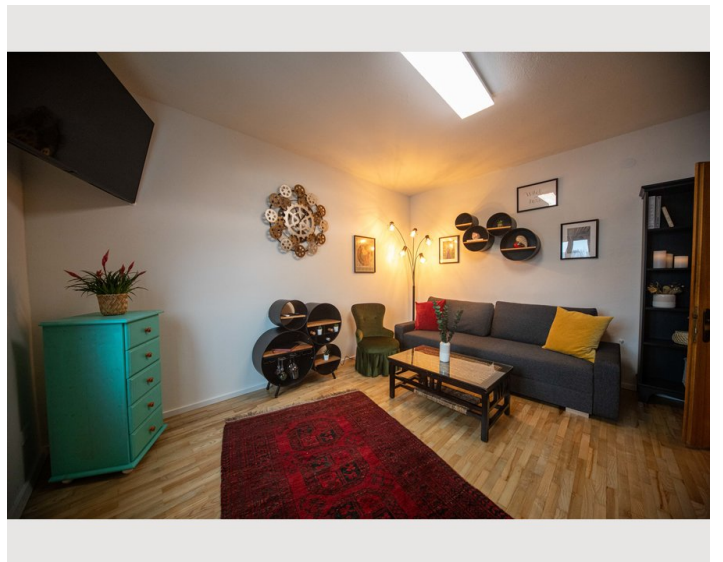
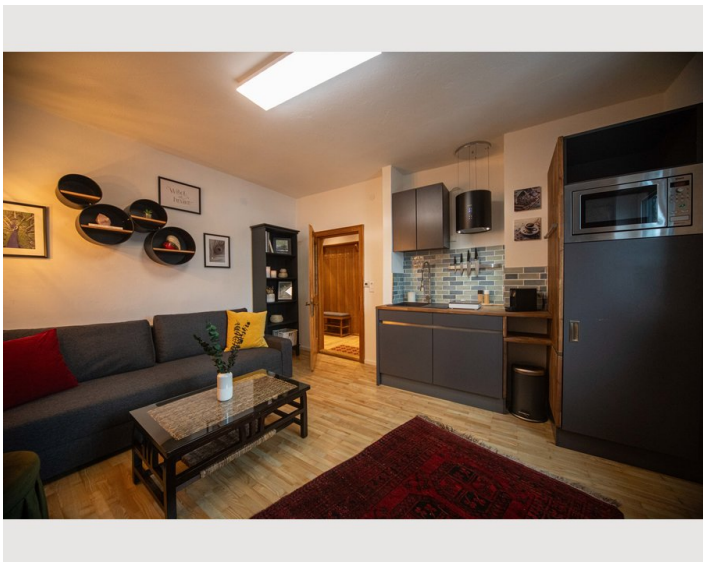
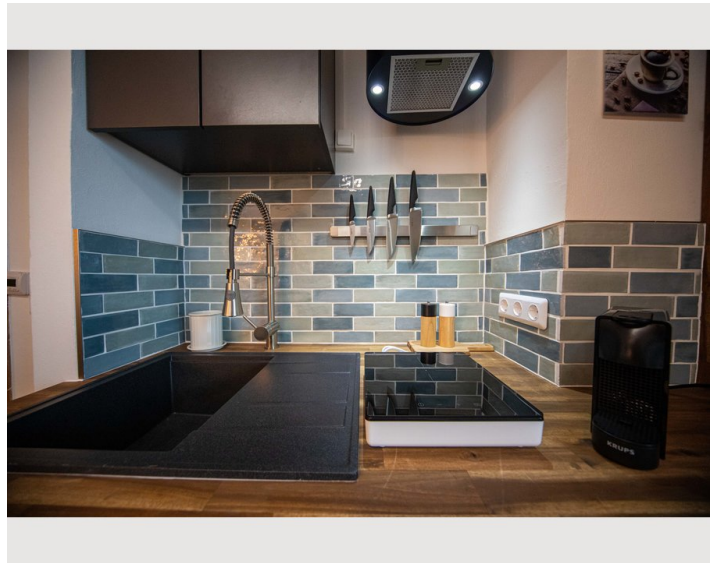
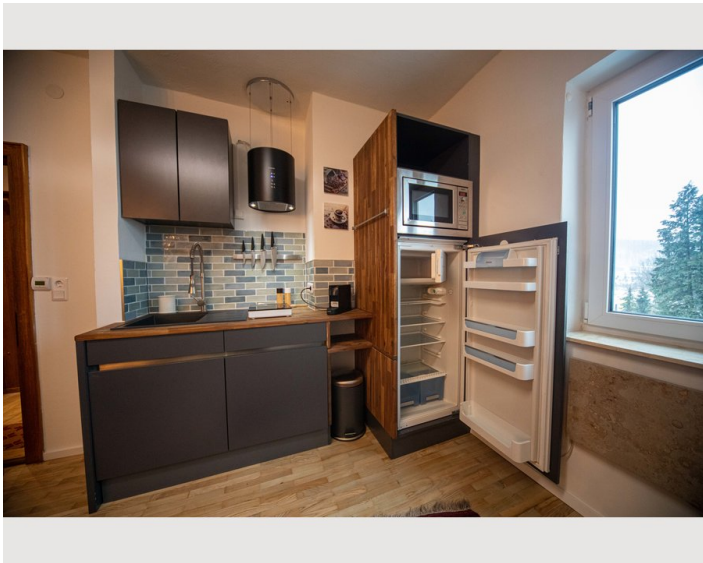
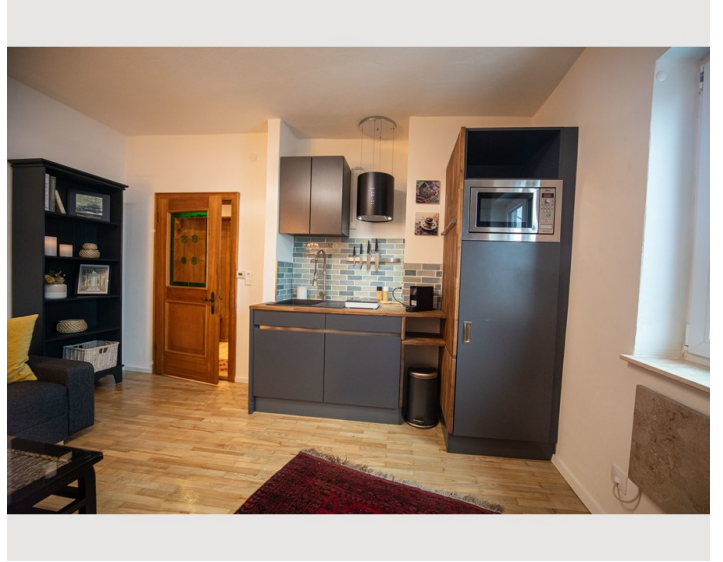
- Leihwagen tageweise möglich

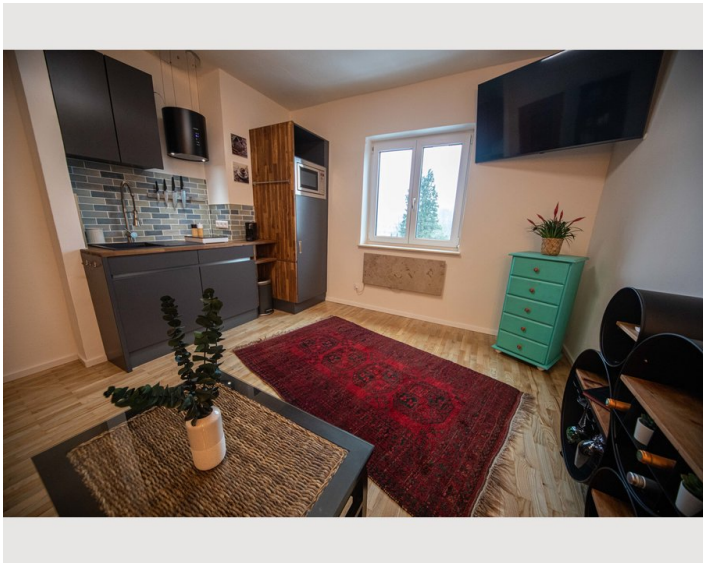
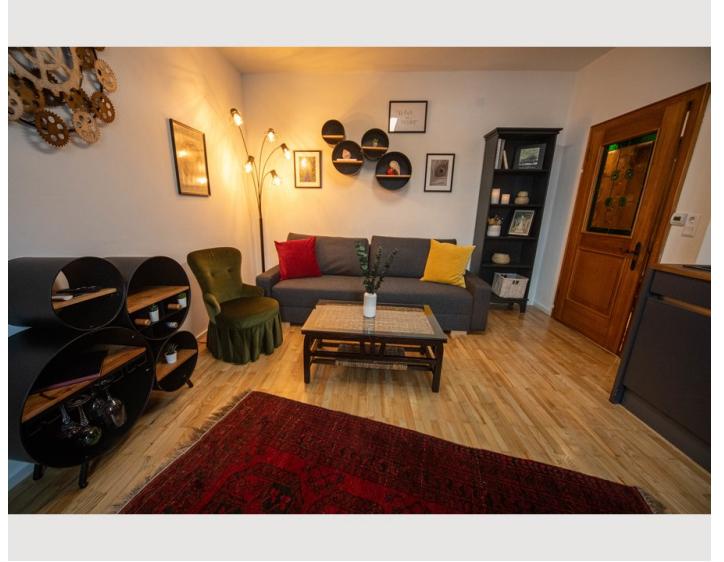
Alle Preisangaben Brutto pro Monat - Abrechnung erfolgt direkt mit dem Vermieter.

## Bildergalerie














## Infrastruktur

-  Penny ist fußläufig in 15 Minuten erreichbar, Spar in 20 Minuten
-  Bushaltestellen in 5 (unregelmäßiger Busverkehr) und 15 Minuten Fußweg erreichbar
-  Stadtzentrum Salzburg in 20 Minuten mit dem Auto erreichbar
-  Flughafen Salzburg via öffentlichem Transport (1 Stunde) oder via Taxi (15 Minuten) erreichbar
-  Mit Bus Nr. 21 oder mit der Lokalbahn, 20 Minuten Fußweg sind einzuplanen, Fahrrad kann vor Ort kostenfrei geliehen werden

---

Bergheim liegt vor den Toren Salzburgs, die Stadt ist mit öffentlichen Transportmitteln in ca. einer halben Stunde erreichbar. Lebensmittelgeschäfte sind fußläufig erreichbar. Der Generationenpark liegt direkt vor dem Appartement und bietet Fitnessgeräte, einen Beachvolleyball- und Basketballplatz. Bergheim bietet zahlreiche Annehmlichkeiten, viele Joggingrouten abseits befahrener Straßen in wunderschöner Natur, ein Freibad, Eislaufen und Tennisklub (20 Minuten zu Fuß). Das Stadtzentrum Bergheim mit Bäcker, Kaffee, Fleischerei und Restaurant sowie Gemeindezentrum in 15 Minuten zu Fuß erreichbar. Fahrradfahren ist ein Salzburg absolut im Trend, von Bergheim aus kann man zahlreiche malerische Fahrradwege nutzen um in die Stadt zu kommen.

## Lage

