



2 ZIMMER WOHNUNG, 8010 GRAZ


Über den Dächern von Graz

Objektnummer: KOHM1



[Online ansehen und mieten](#)

Die Wohnung ist zentral gelegen, nahe der TU Graz. Alle Verkehrsmittel, Geschäfte etc. unweit der Wohnung. Kurzzeitmiete möglich.

Zeitraum	01.05. - 31.05.2026
Personenanzahl	2
Gesamtbetrag inkl. Ust.	€ 1.095,69
Kaution	€ 800,00

 **Wohnfläche**
30m²

 **Maximalbelegung**
2 Personen

 **Gesamte Unterkunft** 
1 Privates Badezimmer 1 getrenntes Schlafzimmer

 **5. Stockwerk**
Lift vorhanden

 **Check-in**
08:00 - 18:00 Uhr

 **Check-out**
08:00 - 08:00 Uhr

Schlafmöglichkeiten

Schlafzimmer



1x Doppelbett (1,40 m x 2 m)

Beschreibung zur Unterkunft

Im fünften OG liegt diese schöne DG-Wohnung, die zum 01.12.2023 bezogen werden kann. Das Apartment verfügt über zwei einladende Zimmer. Die Immobilie ist barrierefrei und lässt sich bequem über einen Fahrstuhl erreichen. Die große Dachterrasse lädt zum Entspannen und Sonne tanken ein. Die Wohnung ist zentral gelegen, nahe der TU Graz. Alle Verkehrsmittel, Geschäfte etc. unweit der Wohnung. Kurzzeitmiete möglich.

Fully furnished and adapted flat, central, near TU Graz. Also for a short rent (different price)

Ausstattung & Merkmale



Grundausstattung

- Terrasse
- Gartenmitbenutzung
- Handtücher
- Staubsauger
- Reinigungsutensilien
- Dachterrasse
- Bettwäsche
- private Toilette
- Bügeleisen & Bügelbrett
- Haartrockner



Erstversorgung

- Toilettenpapier
- Seife



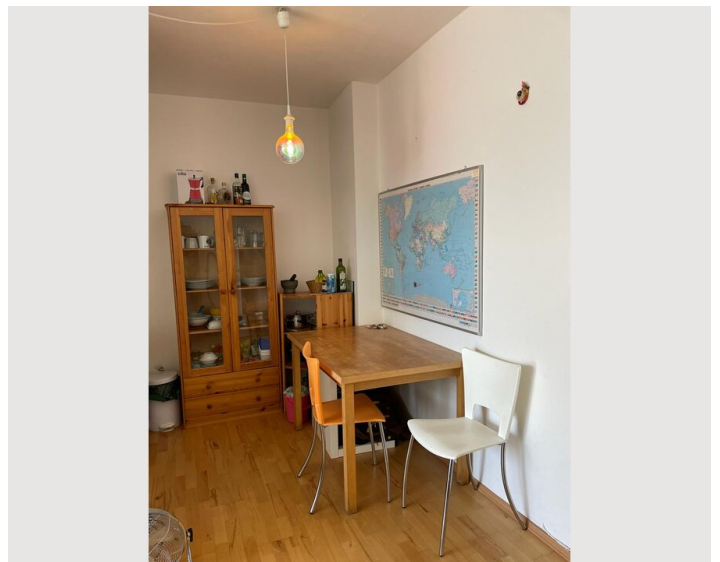
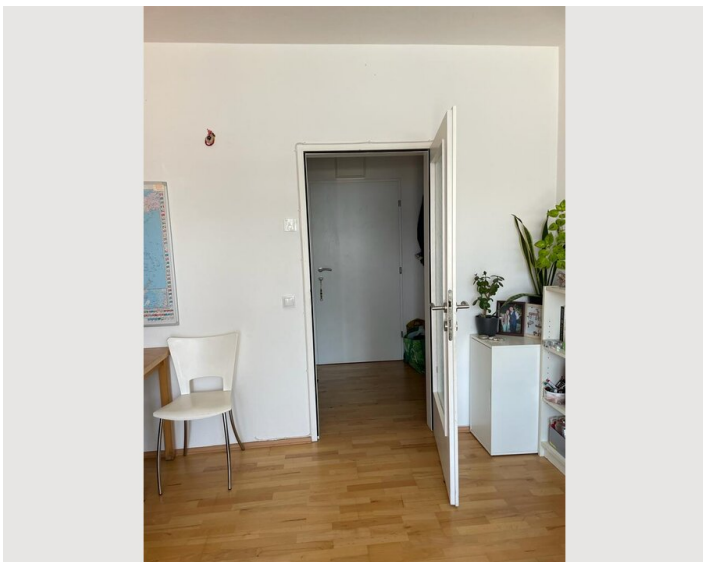
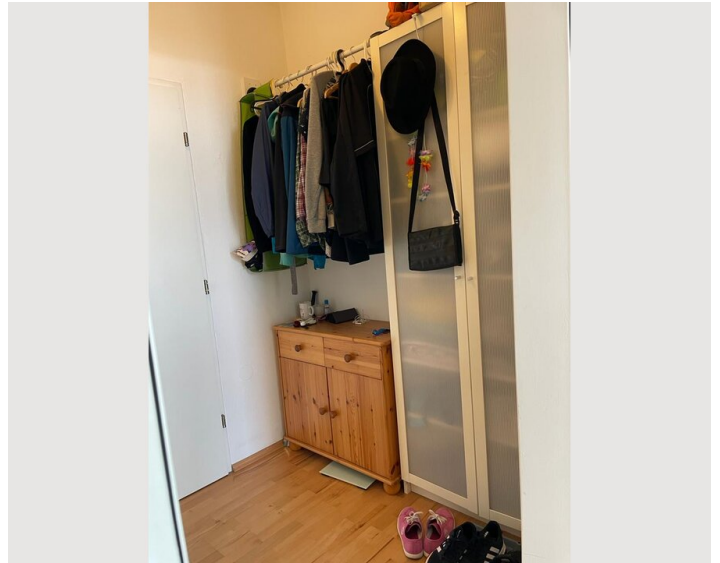
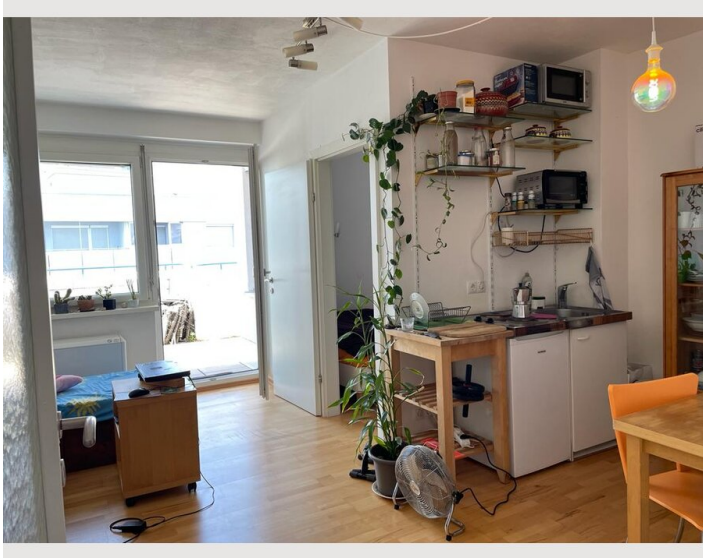
Küche

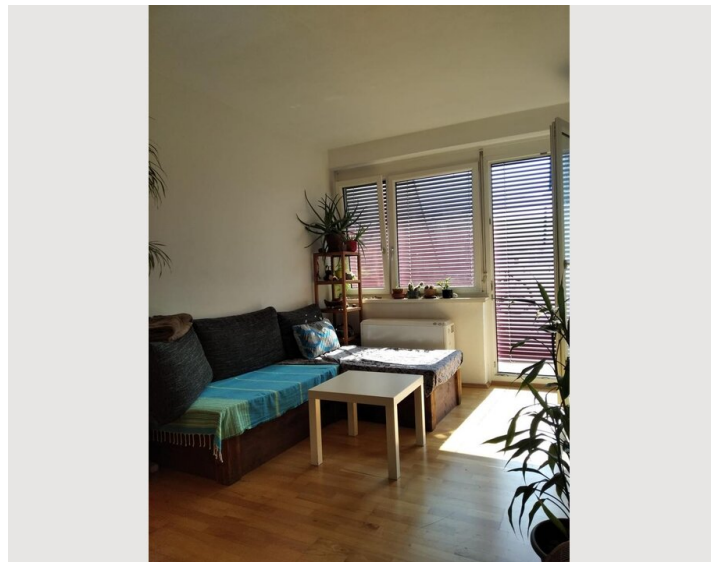
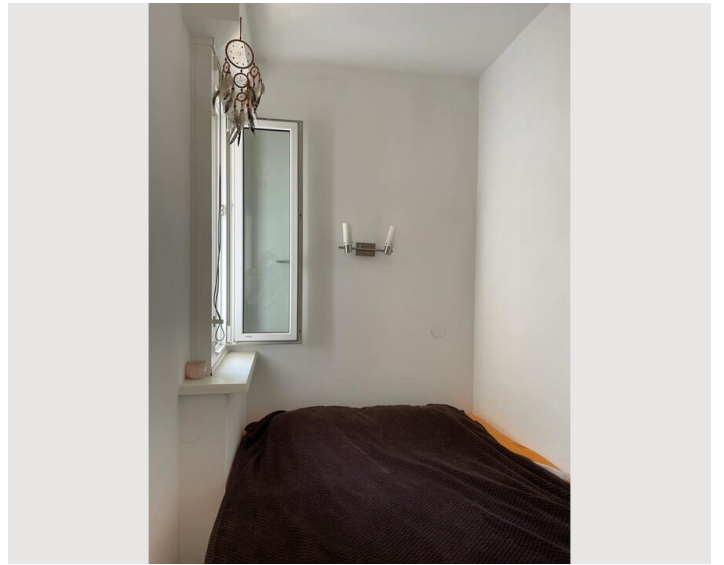
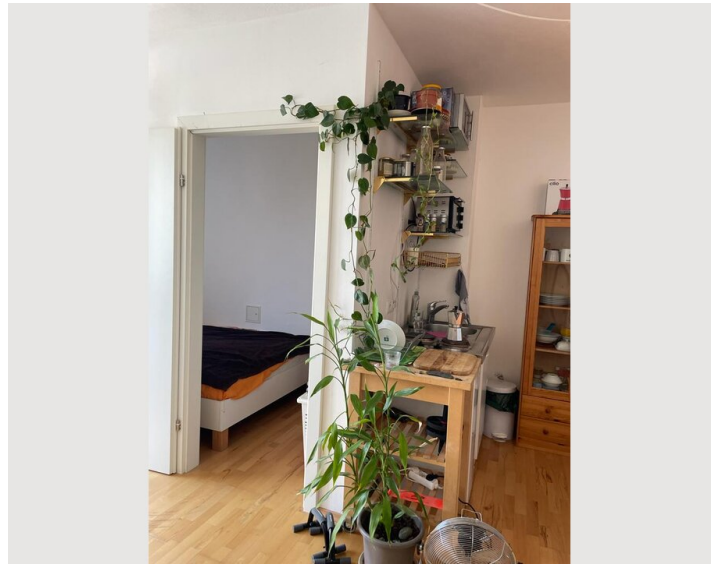
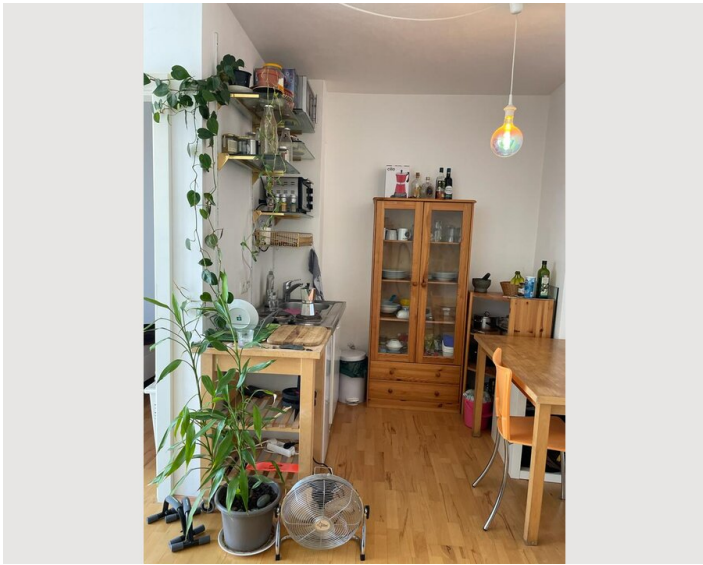
- Kitchenette
- Gläser/Geschirr
- Kochutensilien
- Mikrowelle

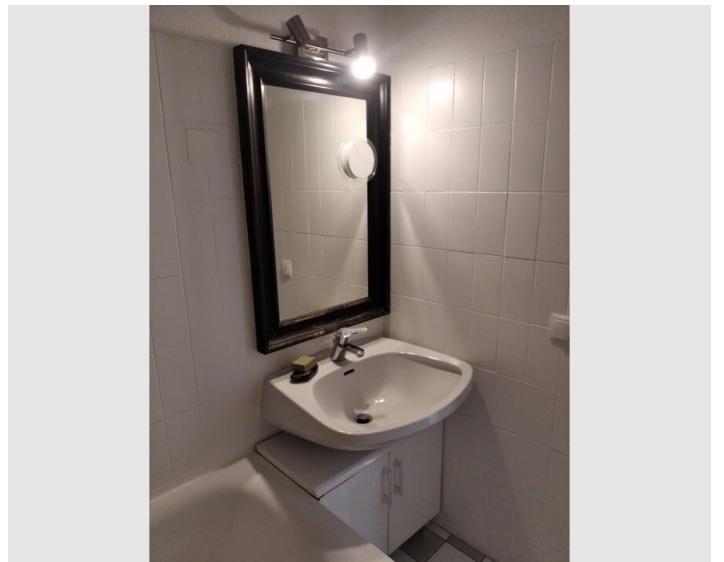
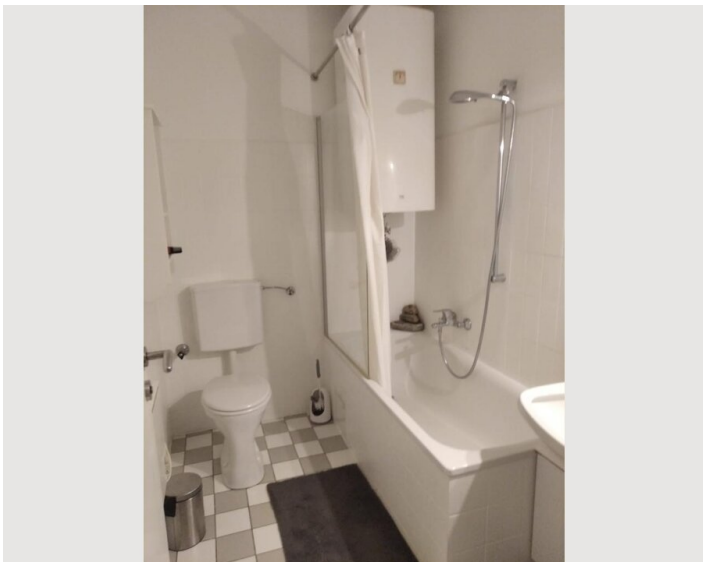
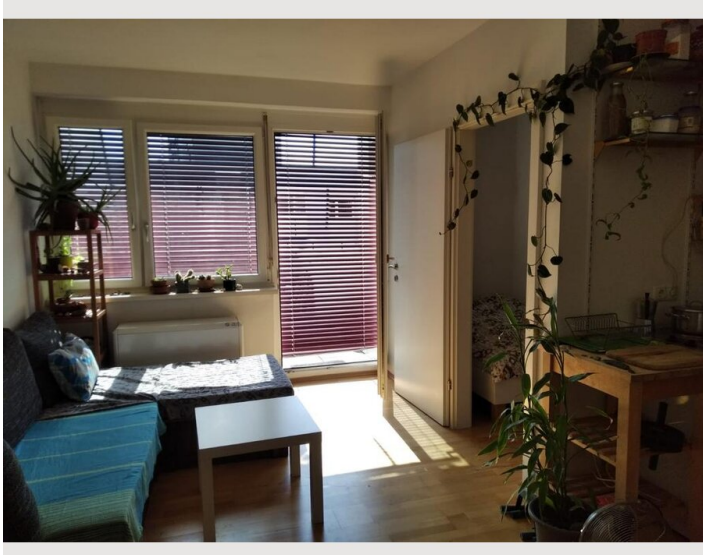
Informationen

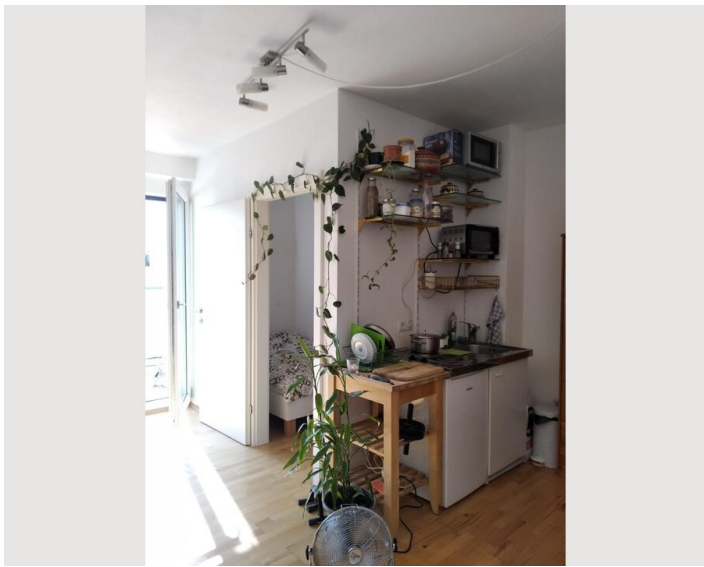
- Rauchen verboten
- Schreibtisch/Arbeitsplatz
- Haustiere verboten
- Fahrradraum kostenlos
- Kurzparkzone kostenpflichtig
- Privater Eingang
- Regelmäßige Reinigung kostenpflichtig

Bildergalerie









Infrastruktur



Öffis, Supermarkt, Ärzte in unmittelbarer Umgebung

Lage

